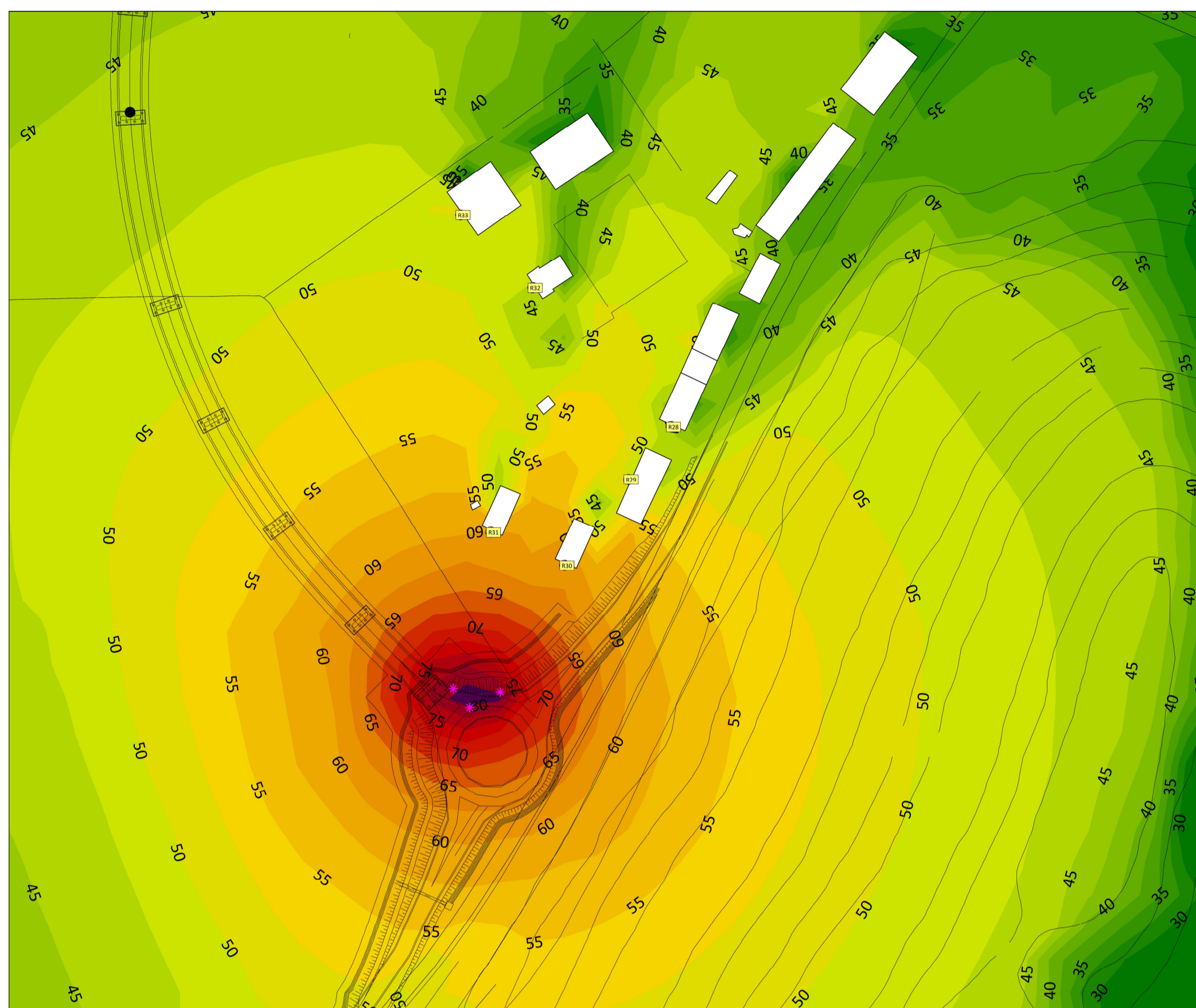
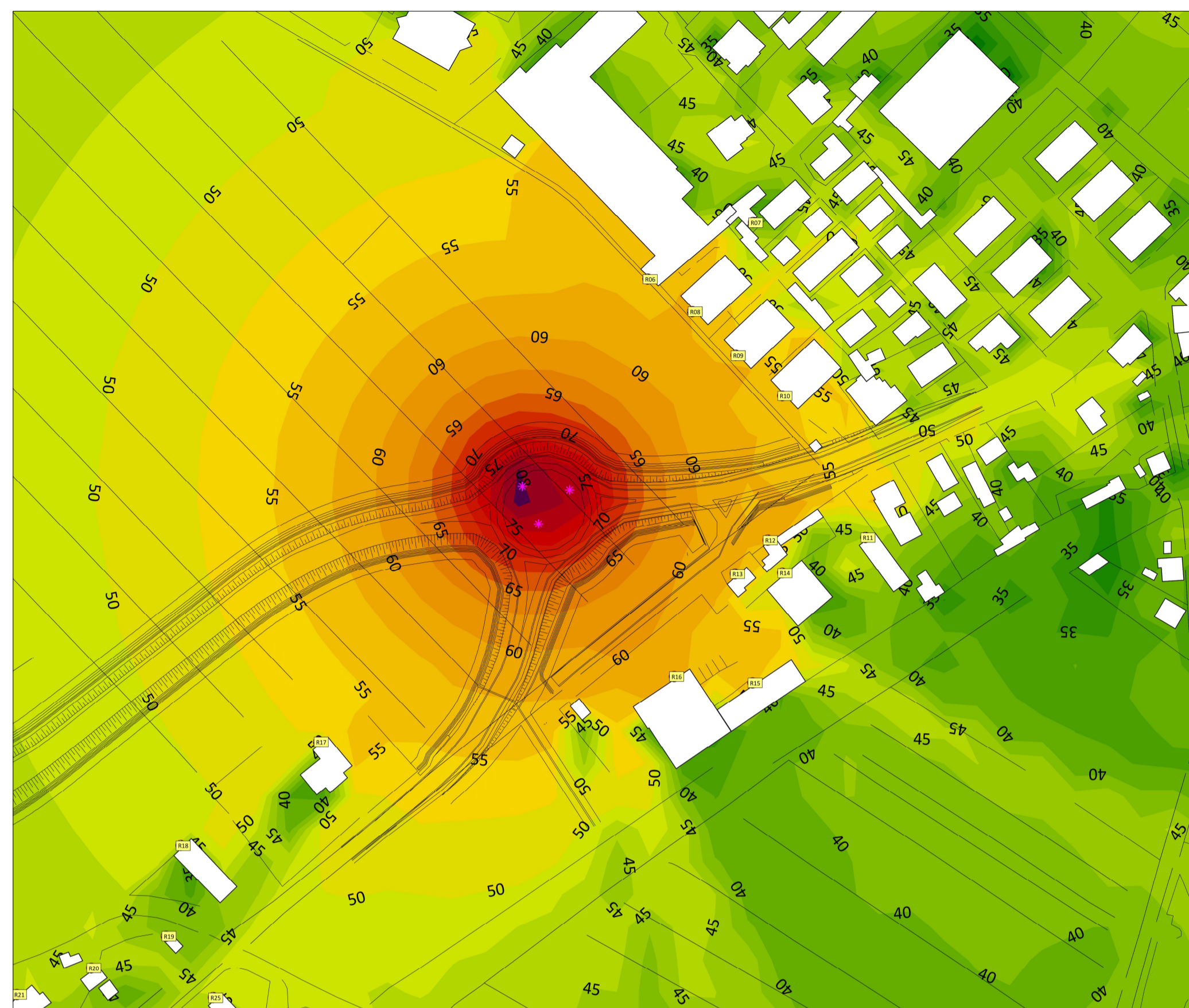


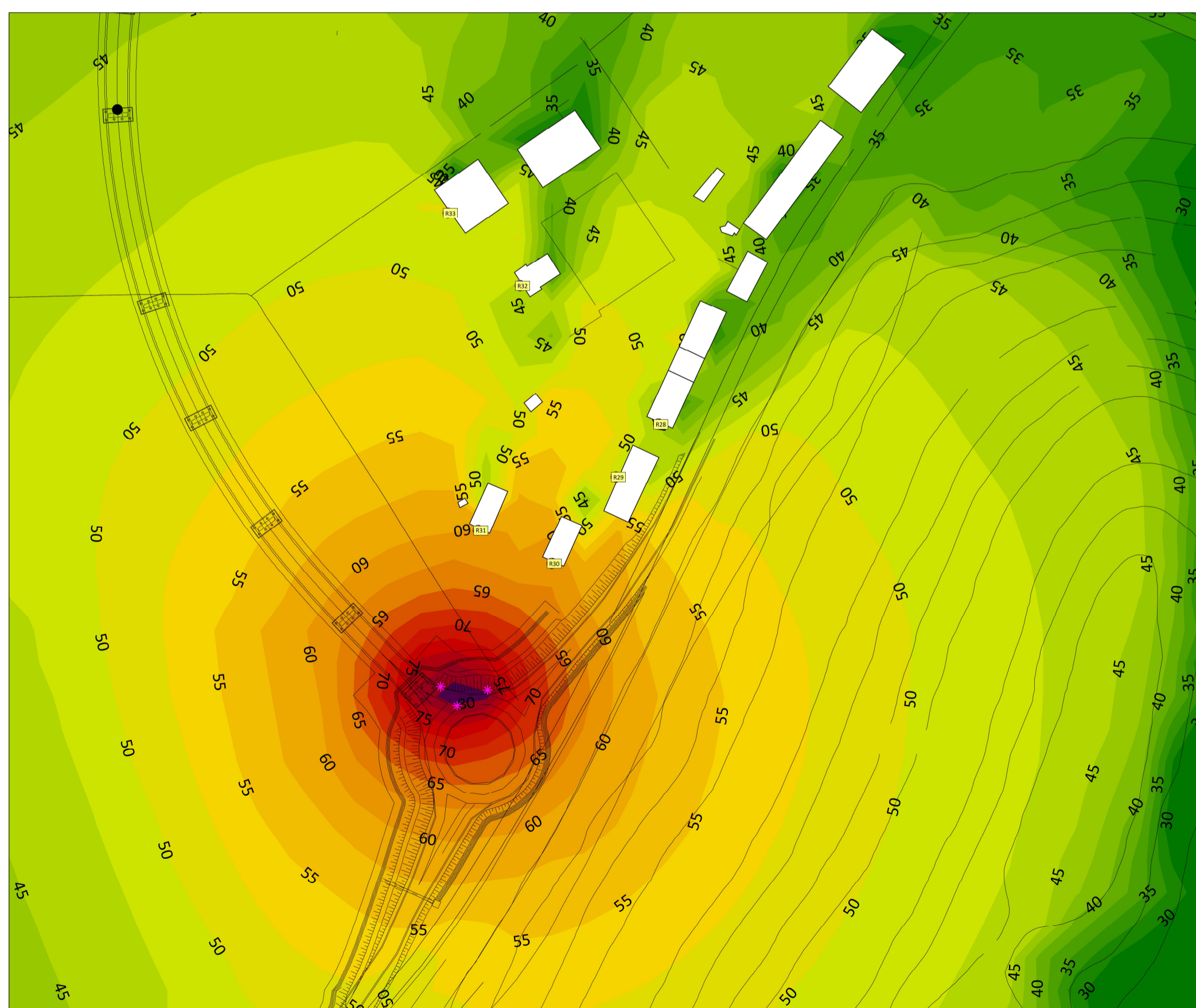
SCENARIO 1 - Pali e fondazioni Rotatoria C



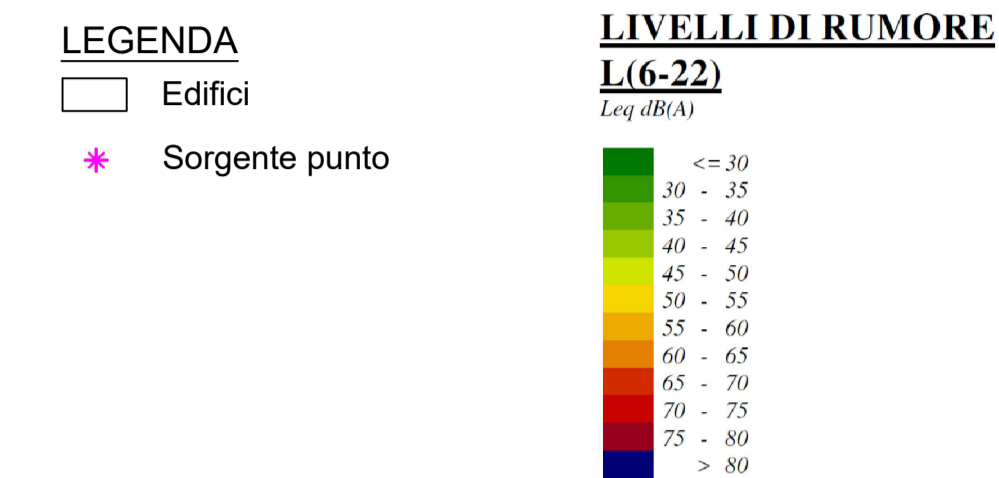
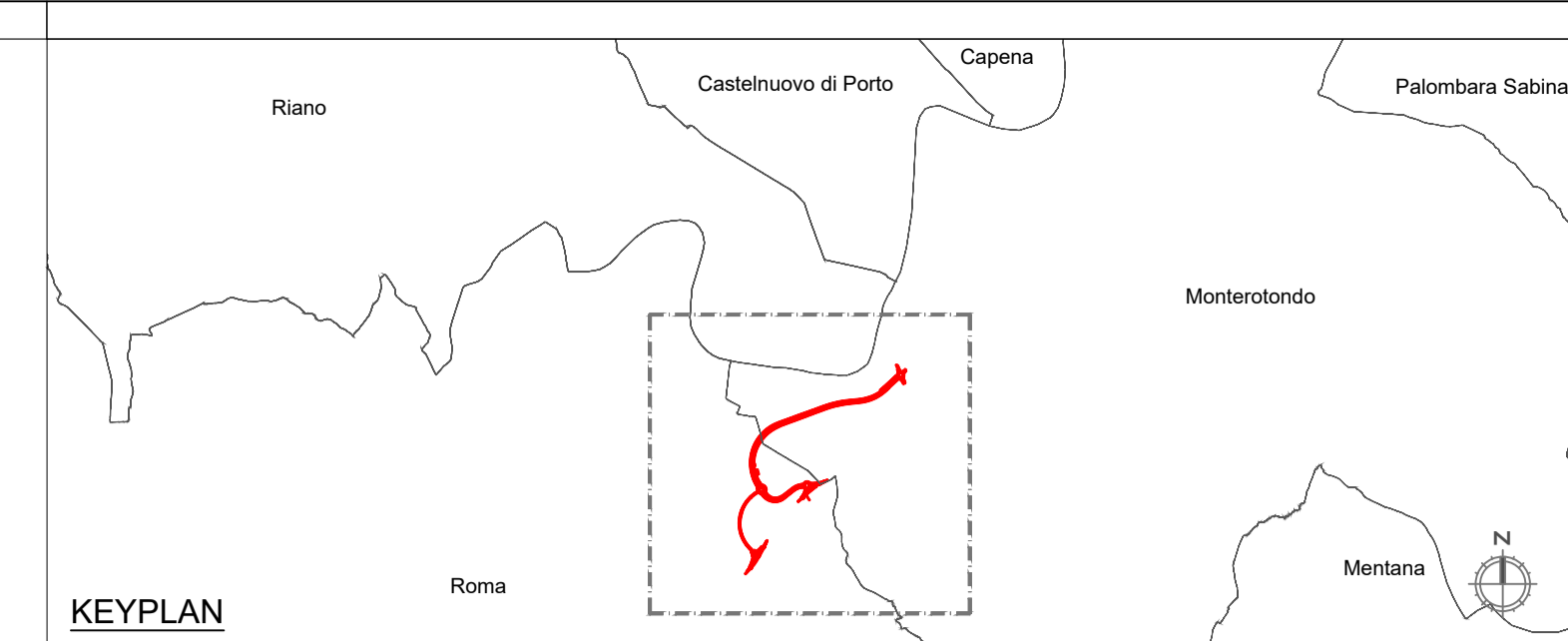
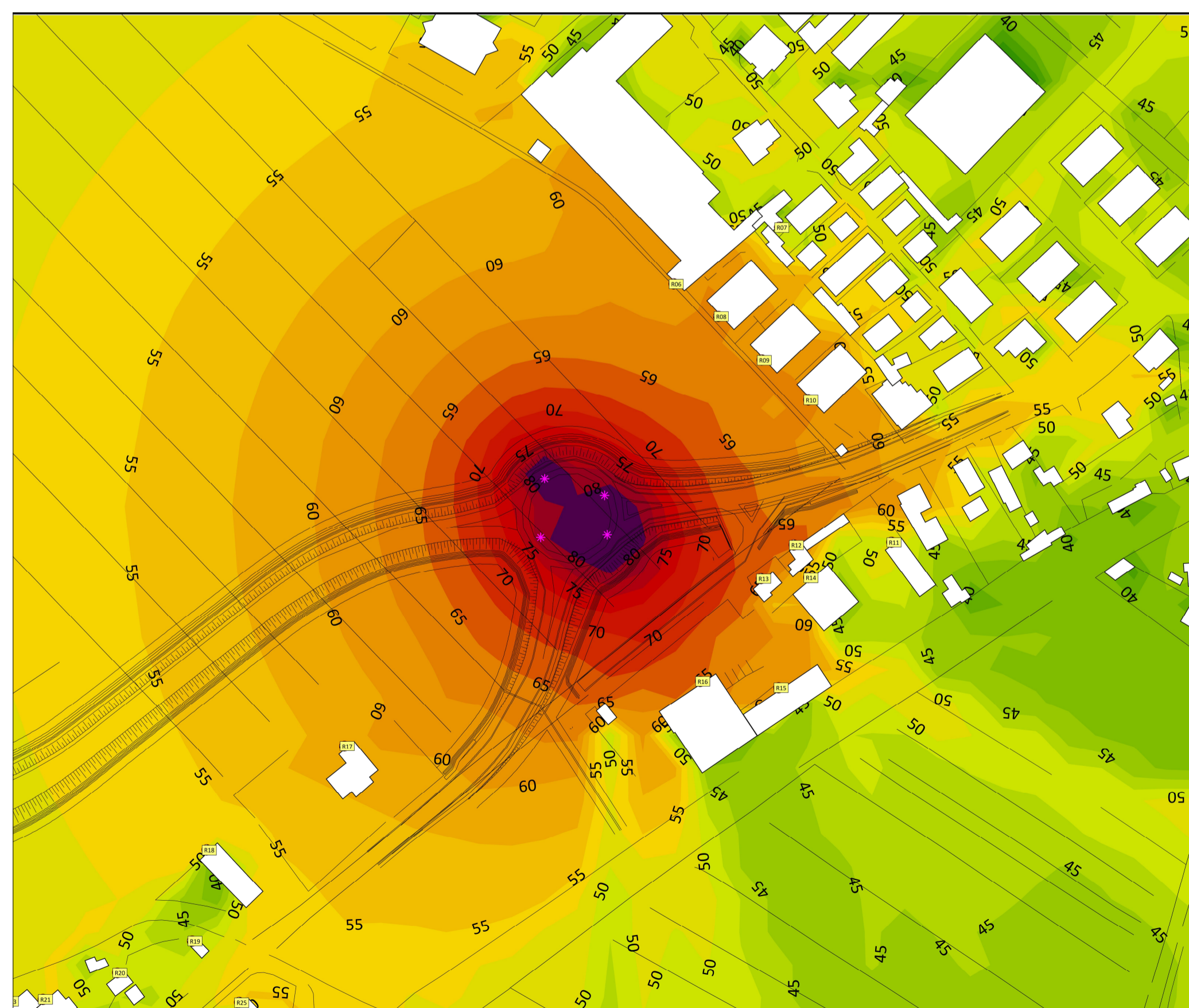
SCENARIO 3 - Realizzazione precarica asse 3 e Rotatoria D



SCENARIO 2- Armature e getto pile e precarica Rotatoria C



SCENARIO 4 - Realizzazione Rotatoria D



Scenario	Tipo di cantiere	Lavorazioni	Sorgenti acustiche
1	FAL - Pali e fondazioni (rotatoria C)	Perforazioni Movimentazione materiale	Pala gommata Autocarro Palificatrice
2	FAL - Armature e getto pile e precarica rotatoria C	Produzione cls Movimentazione materiale	Pala gommata Autocarro Escavatore Pompa cls Autogru
3	FAL - Realizzazione precarica asse 3 e rotatoria D	Movimentazione materiale	Pala gommata Autocarro Escavatore
4	FAL - Realizzazione rotatoria D	Movimentazione materiale Realizzazione rilevato Realizzazione pacchetto	Pala gommata Autocarro Escavatore Rullo compressore





**Direzione Progettazione e Realizzazione Lavori**

### SS.4 - Variante dell'abitato di Monterotondo Scalo - 2°Stralcio

**PROGETTO DEFINITIVO** COD. RM190

**PROGETTAZIONE: ATI SINTAGMA - GDG - ICARIA**

<p><b>IL RESPONSABILE DELL'INTEGRAZIONE DELLE PRESTAZIONI SPECIALISTICHE:</b> Dott. Ing. Nando Granieri Ordine degli Ingegneri della Prov. di Perugia n° A351</p> <p><b>IL PROGETTISTA:</b> Elena Bartolucci Ordine degli Ingegneri della Prov. di Perugia n° A3217</p> <p><b>IL GEOLOGO:</b> Dott. Geol. Giorgio Cerquiglini Ordine dei Geologi della Regione Umbria n° 108</p> <p><b>IL R.U.P.:</b> Dott. Ing. Achille Devotofranceschi</p> <p><b>IL COORDINATORE PER LA SICUREZZA IN FASE DI PROGETTAZIONE:</b> Dott. Ing. Filippo Pambianco Ordine degli Ingegneri della Prov. di Perugia n° A1373</p>	<p><b>IL GRUPPO DI PROGETTAZIONE:</b> <b>MANDATARIA:</b></p> <div style="display: flex; justify-content: space-between;"> <div style="text-align: center;">   <b>Sintagma</b>  <small>INGEGNERI DELLA PROVINCIA DI PERUGIA</small> </div> <div style="text-align: center;">   <b>ICARIA</b>  <small>INGEGNERI DELLA PROVINCIA DI PERUGIA</small> </div> </div> <p><b>MANDANTARI:</b></p> <table border="0" style="width: 100%; font-size: small;"> <tr> <td>Dott. Ing. N. Granieri</td> <td>Dott. Ing. D. Carlucci</td> <td>Dott. Ing. V. Rotisciani</td> </tr> <tr> <td>Dott. Arch. N. Karmenicky</td> <td>Dott. Ing. S. Sacconi</td> <td>Dott. Ing. F. Macchioni</td> </tr> <tr> <td>Dott. Ing. V. Truffini</td> <td>Dott. Ing. G. Cordani</td> <td>Dott. Ing. C. Vietri</td> </tr> <tr> <td>Dott. Arch. A. Bracchini</td> <td>Dott. Ing. V. De Gori</td> <td>Dott. Ing. V. Plurino</td> </tr> <tr> <td>Dott. Ing. F. Barandani</td> <td>Dott. Ing. C. Conzatti</td> <td>Dott. Ing. G. Pulli</td> </tr> <tr> <td>Dott. Ing. E. Bartolucci</td> <td>Dott. Ing. F. Dominici</td> <td>Dott. Ing. C. Sugarini</td> </tr> <tr> <td>Dott. Geol. G. Cerquiglini</td> <td>Geom. S. Scopetta</td> <td></td> </tr> <tr> <td>Geom. G. Carlucci</td> <td>Geom. E. Sorrenti</td> <td></td> </tr> <tr> <td>Dott. Ing. L. Sorelli</td> <td>Dott. Ing. M. Briganti Botta</td> <td></td> </tr> <tr> <td>Dott. Ing. E. Sellani</td> <td>Dott. Ing. L. Dineoli</td> <td></td> </tr> <tr> <td>Dott. Ing. L. Nani</td> <td>Dott. Ing. F. Pambianco</td> <td></td> </tr> <tr> <td>Dott. Agr. F. Bertini</td> <td>Dott. Agr. F. Bertini</td> <td></td> </tr> </table>	Dott. Ing. N. Granieri	Dott. Ing. D. Carlucci	Dott. Ing. V. Rotisciani	Dott. Arch. N. Karmenicky	Dott. Ing. S. Sacconi	Dott. Ing. F. Macchioni	Dott. Ing. V. Truffini	Dott. Ing. G. Cordani	Dott. Ing. C. Vietri	Dott. Arch. A. Bracchini	Dott. Ing. V. De Gori	Dott. Ing. V. Plurino	Dott. Ing. F. Barandani	Dott. Ing. C. Conzatti	Dott. Ing. G. Pulli	Dott. Ing. E. Bartolucci	Dott. Ing. F. Dominici	Dott. Ing. C. Sugarini	Dott. Geol. G. Cerquiglini	Geom. S. Scopetta		Geom. G. Carlucci	Geom. E. Sorrenti		Dott. Ing. L. Sorelli	Dott. Ing. M. Briganti Botta		Dott. Ing. E. Sellani	Dott. Ing. L. Dineoli		Dott. Ing. L. Nani	Dott. Ing. F. Pambianco		Dott. Agr. F. Bertini	Dott. Agr. F. Bertini	
Dott. Ing. N. Granieri	Dott. Ing. D. Carlucci	Dott. Ing. V. Rotisciani																																			
Dott. Arch. N. Karmenicky	Dott. Ing. S. Sacconi	Dott. Ing. F. Macchioni																																			
Dott. Ing. V. Truffini	Dott. Ing. G. Cordani	Dott. Ing. C. Vietri																																			
Dott. Arch. A. Bracchini	Dott. Ing. V. De Gori	Dott. Ing. V. Plurino																																			
Dott. Ing. F. Barandani	Dott. Ing. C. Conzatti	Dott. Ing. G. Pulli																																			
Dott. Ing. E. Bartolucci	Dott. Ing. F. Dominici	Dott. Ing. C. Sugarini																																			
Dott. Geol. G. Cerquiglini	Geom. S. Scopetta																																				
Geom. G. Carlucci	Geom. E. Sorrenti																																				
Dott. Ing. L. Sorelli	Dott. Ing. M. Briganti Botta																																				
Dott. Ing. E. Sellani	Dott. Ing. L. Dineoli																																				
Dott. Ing. L. Nani	Dott. Ing. F. Pambianco																																				
Dott. Agr. F. Bertini	Dott. Agr. F. Bertini																																				

**PROTOCOLLO** \_\_\_\_\_ **DATA** \_\_\_\_\_

### AMBIENTE ANALISI AMBIENTALE - RUMORE Clima acustico allo stato di cantiere

CODICE PROGETTO		NOME FILE		REVISIONE	SCALA:
PROGETTO	LEV. PROG.	N. PROG.	700-IA08-AMB-CT08-A		
LOFI15	E	1901	CODICE ELAB. T00IA08AMBCT08	A	1:2.000
A	Emissione	17/01/2021	F. Marini	A. Bracchini	N. Granieri
REV.	DESCRIZIONE	DATA	REDATTO	VERIFICATO	APPROVATO

