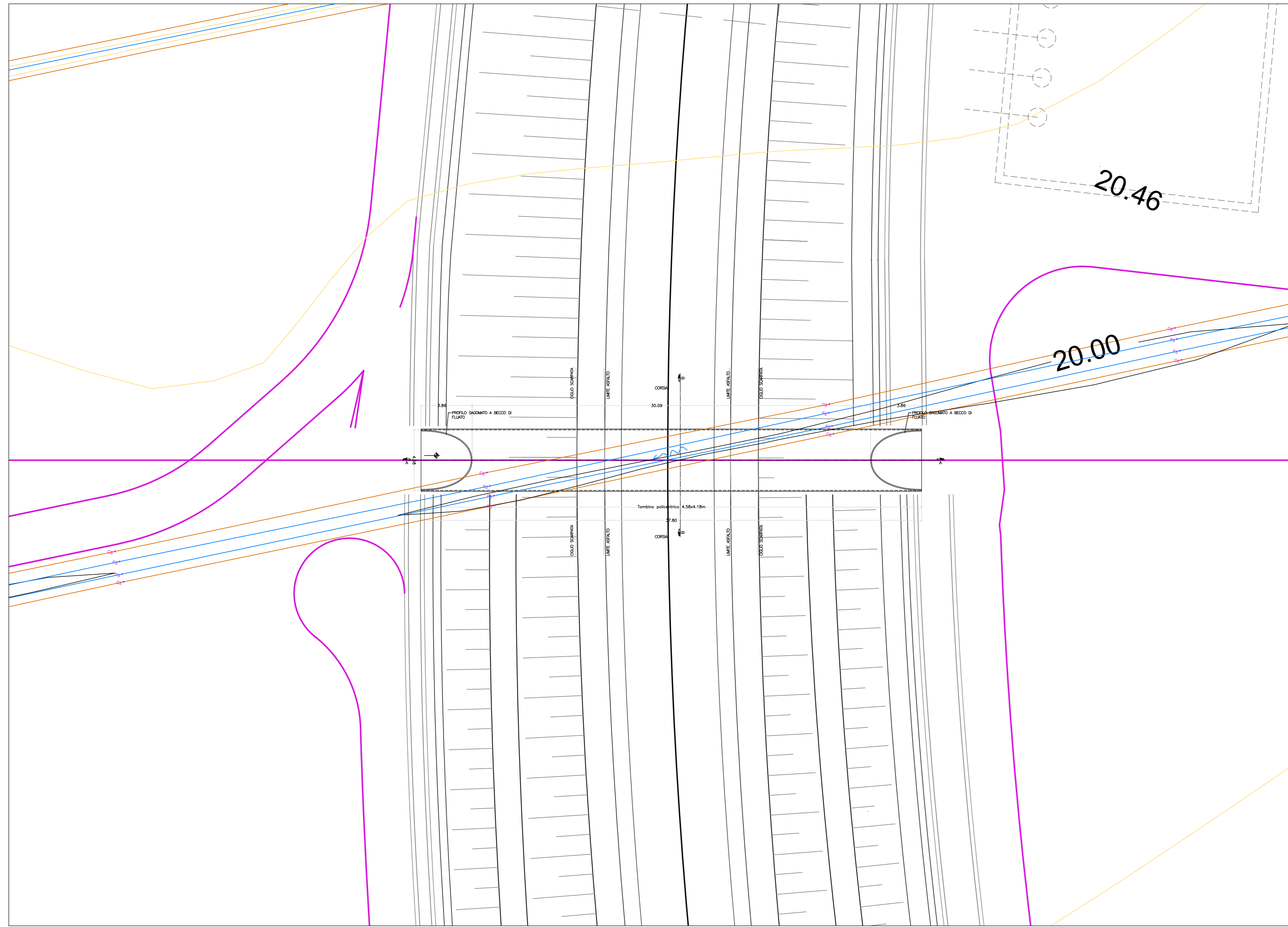
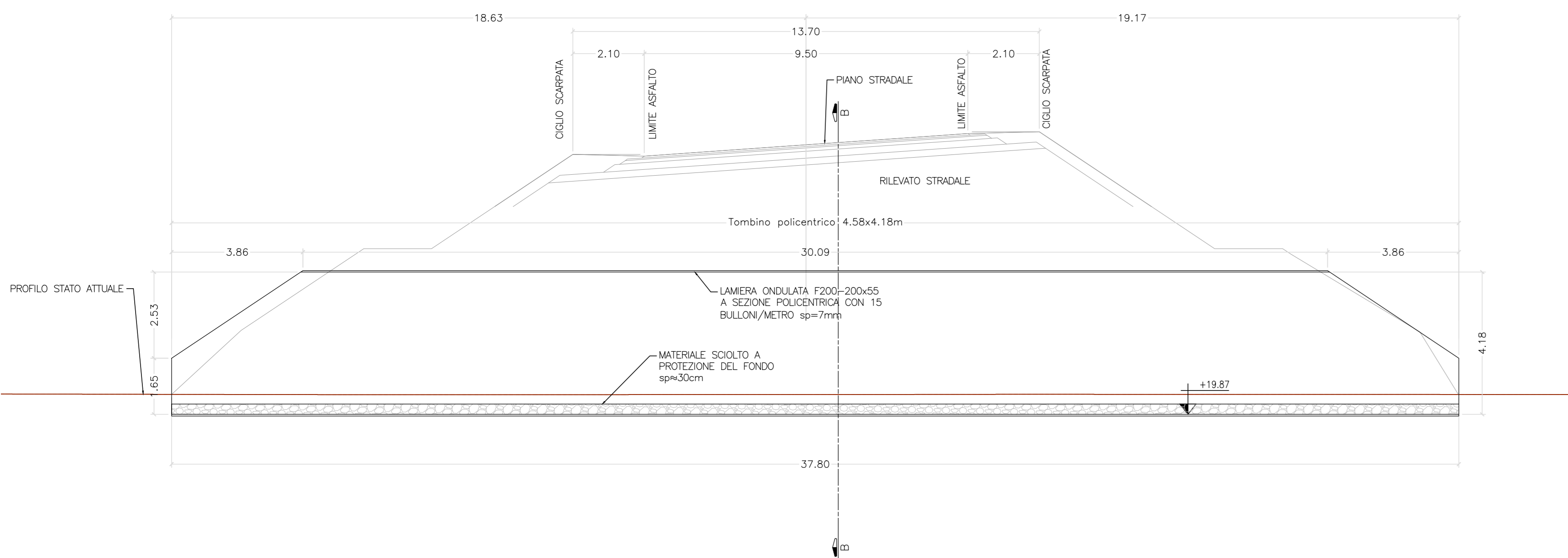


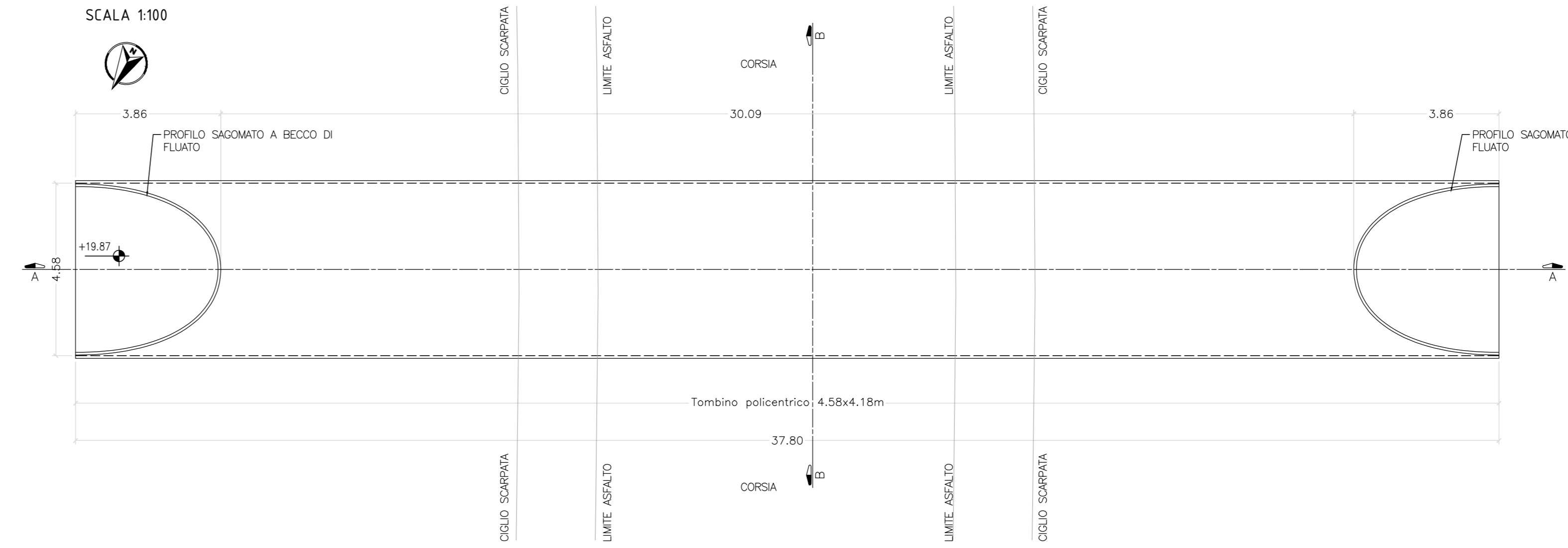
PLANIMETRIA  
SCALA 1:200



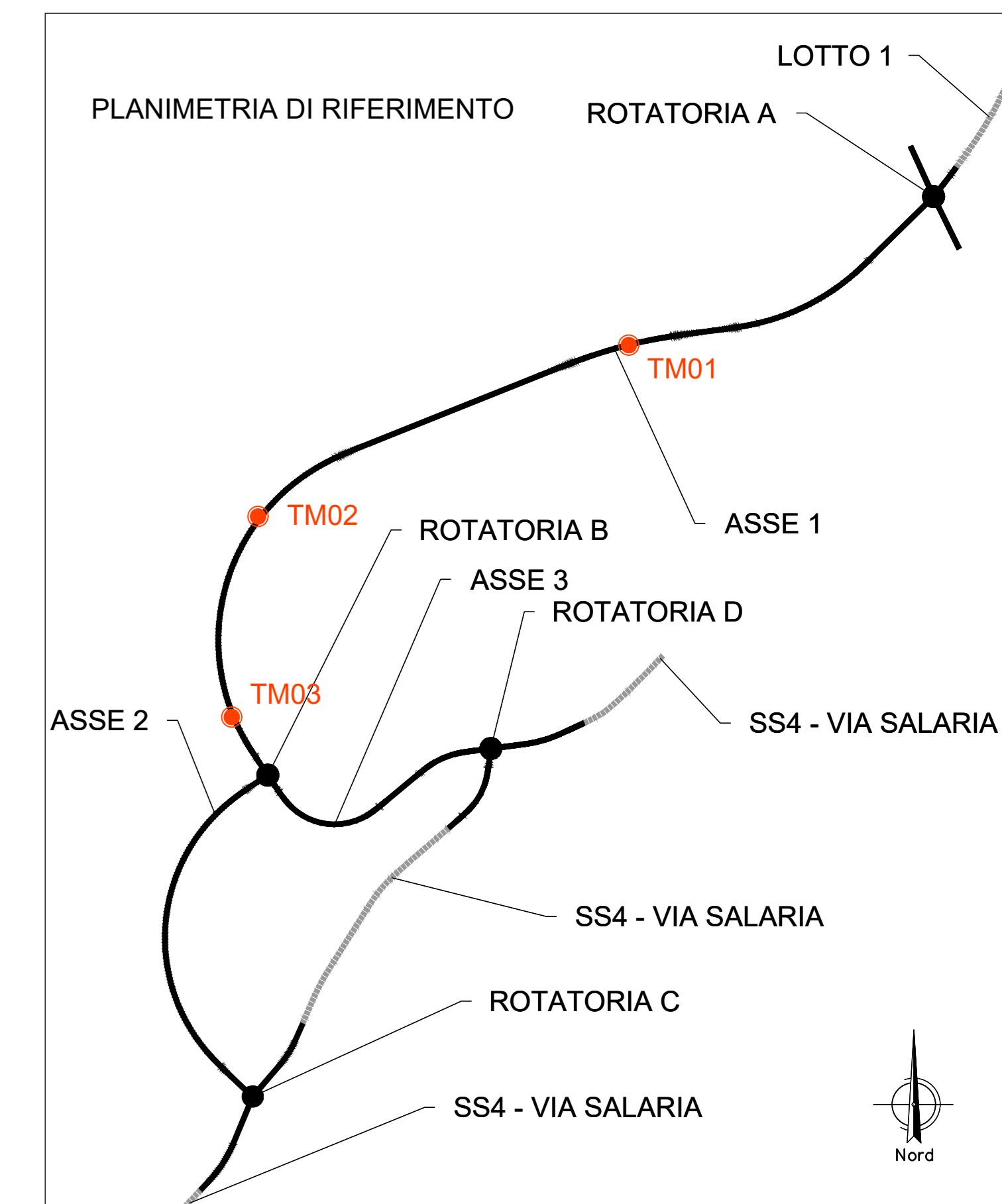
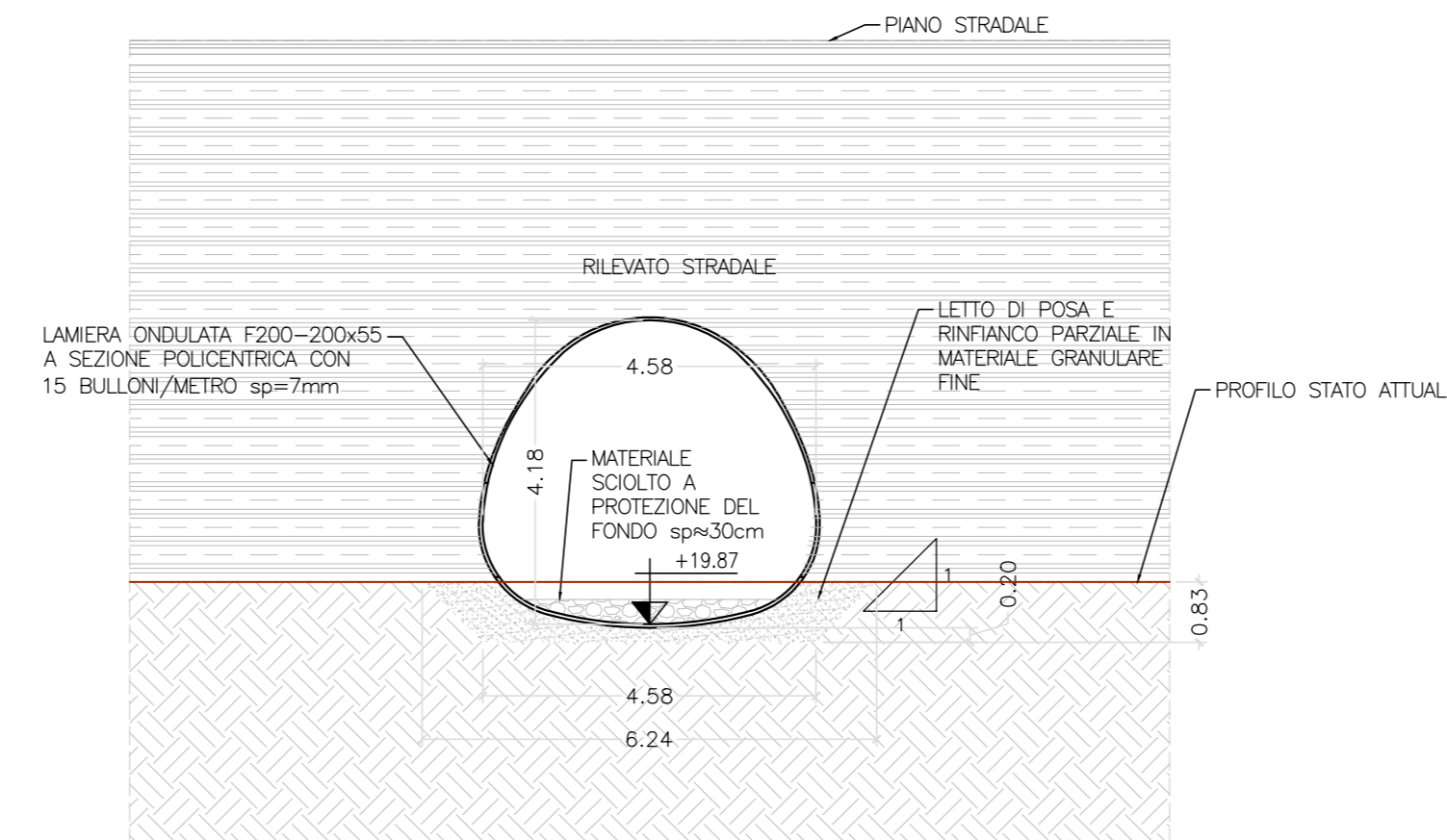
SEZIONE LONGITUDINALE A-A  
SCALA 1:100



PIANTA  
SCALA 1:100



SEZIONE B-B  
SCALA 1:100



Direzione Progettazione e Realizzazione Lavori

SS4 - Variante dell'abitato  
di Monterotondo Scalo - 2°Stralcio

PROGETTO DEFINITIVO

COD. RM190

PROGETTAZIONE: ATI SINTAGMA - GDG - ICARIA

IL RESPONSABILE DELL'INTEGRAZIONE DELLE PRESTAZIONI SPECIALISTICHE: Doc. Ing. Nando Granieri Ordine degli Ingegneri della Prov. di Perugia n° A351	IL GRUPPO DI PROGETTAZIONE: MANDATARIO: MANDANTI: Sintagma GEO-TECNICA DESIGN GROUP ICARIA ICARIA
--	--

IL PROGETTISTA: Vittorio Rotolacci Ordine degli Ingegneri della Prov. di Terni n° A376	IL GEOLOGO: Doc. Geol. Giorgio Cerquighini Ordine dei Geologi della Regione Umbria n°108
--	--

IL COORDINATORE PER LA SICUREZZA IN FASE DI PROGETTAZIONE: Doc. Ing. Filippo Ferrarone Ordine degli Ingegneri della Prov. di Perugia n° A3373	IL RESPONSABILE DELLA PRODUZIONE: Doc. Ing. Achille Devofranceschi
---	---

PROTOCOLLO	DATA
------------	------

AMBIENTE  
CANTIERIZZAZIONE  
Tombino provvisorio TM03 - pianta e sezioni

CODICE PROGETTO	NOME FILE	REVISIONE	SCALA:
PROGETTO	750-CALO-CAN-D03-A		
DPRM0190		A	varie
REV.	DESCRIZIONE	DATA	REDATTO VERIFICATO APPROVATO
A	Emissione	17/01/2021	C. Sgarbi V. Rotolacci A. Granieri