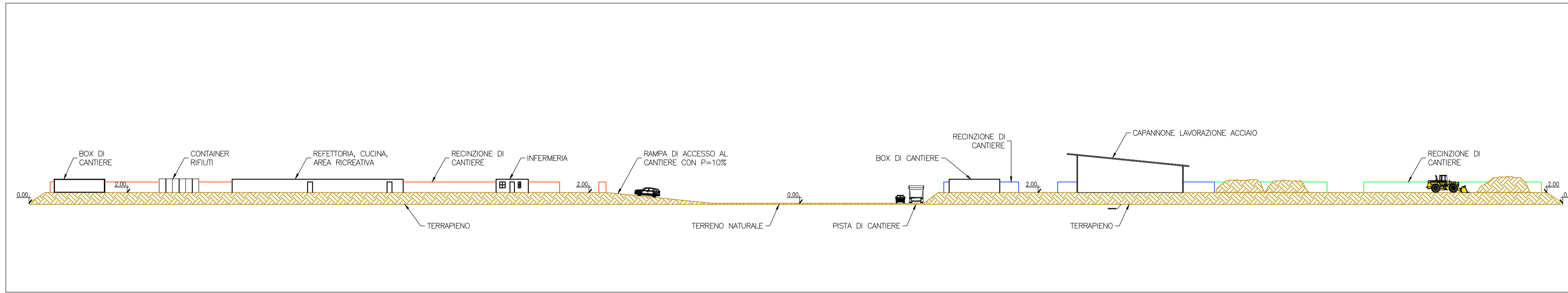


SEZIONE A-A
SCALA 1:500



STATO DI FATTO E FASI DI REALIZZAZIONE DEL CANTIERE

STATO DI FATTO
LE AREE DA ADIBIRE AL CANTIERE BASE E AI CANTIERI OPERATIVI SONO POSIZIONATE IN ADEGUATA AGENZIA ALLE OPERE DA REALIZZARE, SU UN'AREA PRESSOCHE PRANDEGGIANTE A DESTINAZIONE AGRICOLA, CARATTERIZZATA DALLA PRESSIONE DI STRADE MINORI PER GLI ACCESSI, ALLO SCOPO DI EVITARE IL PIÙ POSSIBILE LA REALIZZAZIONE DI NUOVA VILLAGGI DI SERVIZI, DISTANTE DA ZONE RESIDENZIALI SIGNIFICATIVE E NON RICOMPRESA NELLE AREE DI RILEVANTE INTERESSE AMBIENTALE.

FASI DI REALIZZAZIONE
PRINCIPALI LAVORAZIONI PER LA PREPARAZIONE DELL'AREA E LA REALIZZAZIONE DELLE AREE DI CANTIERE E DELLE PISTE DI ACCESSO:

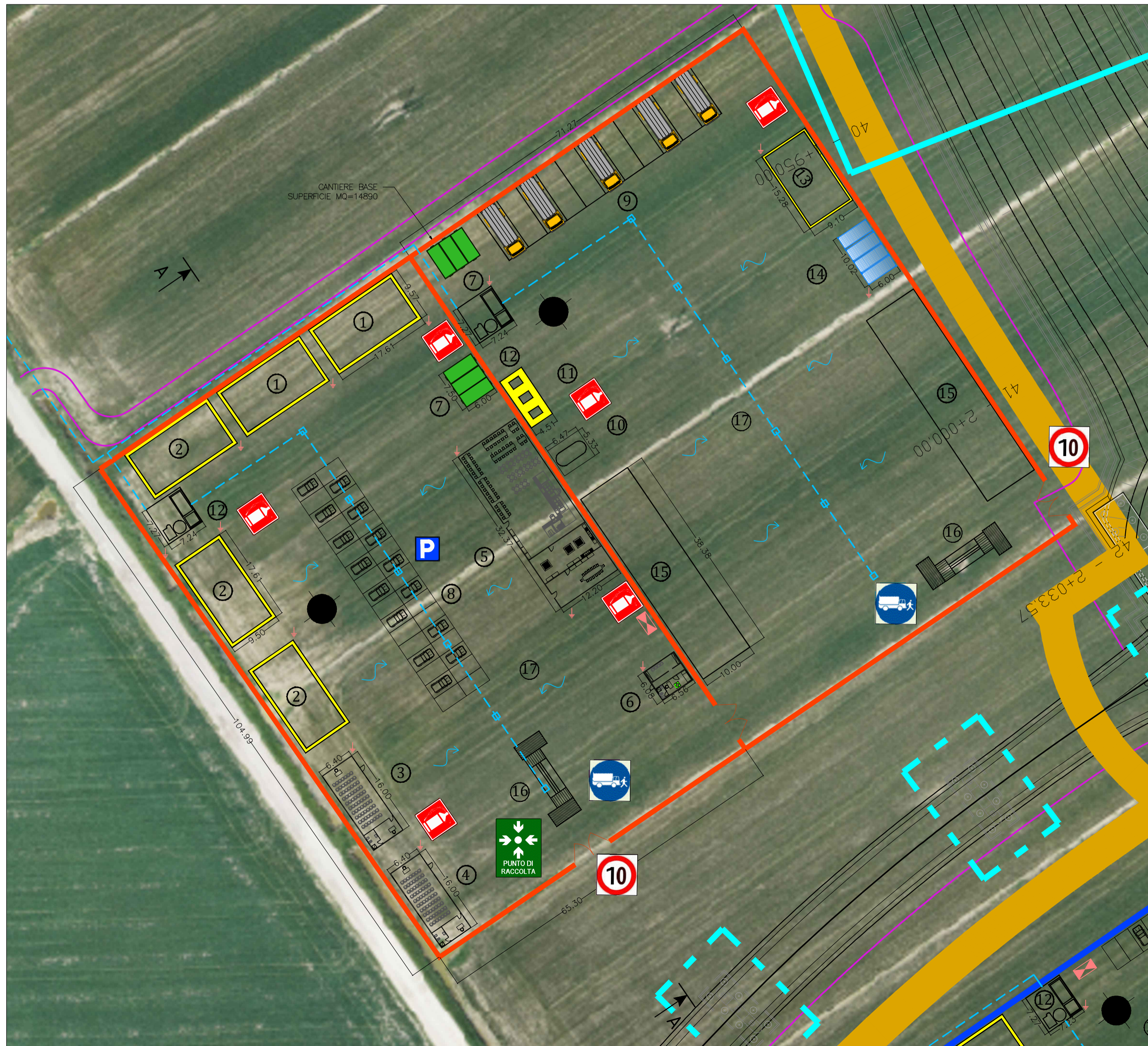
- SCOTTICO DEL TERRENO VEGETALE (SPESORE 20 CM);
- STESA DI TESSUTO NON TESSUTO (TNT);
- FORMAZIONE DI RILEVATO PER UN'ALTEZZA DI 2 METRI;
- FORMAZIONI DI SPAZZI CON PAVIMENTAZIONE;
- DELIMITAZIONE DELL'AREA CON IDONEA RECINZIONE E CANCELLI DI INGRESSO;
- PREDISPOSIZIONE DEGLI ALLACCIAMENTI ALLE RETI DEI PUBBLICI SERVIZI;
- REALIZZAZIONE DELLE RETI DI DISTRIBUZIONE INTERNA AL CAMPO (ENERGIA ELETTRICA, RETE DI TERRA E DI DIFESA DALLE SCARICHE ATMOSFERICHE, IMPIANTO DI ILLUMINAZIONE ESTERNA, RETI ACQUA POTABILE ED INDUSTRIALE, FOGNATURE, TELEFONI, GAS, ECC.) E DEI RELATIVI IMPIANTI;
- COSTRUZIONE DEI BAGNANTI PER GLI IMPIANTI ED I BARACCAMENTI;
- MONTAGGIO DEI PREFABBRICATI E DEGLI IMPIANTI.

AL TERMINE DEI LAVORI PREFABBRICATI E LE INSTALLAZIONI SARANNO RIMOSE E SI PROCEDERÀ ALLA RIMOZIONE DEL RILEVATO E AL RIPRISTINO DEI SITI.

LEGENDA

- BOX DI CANTIERE : 505,58 mq
- SPOLIATOIO - WC : 501,88 mq
- UFFICIO DIREZIONE LAVORI : 102,40 mq
- UFFICIO CSE : 102,40 mq
- REFETTORIA, CUCINA, AREA RICREATIVA : 394,91 mq
- INFERMERIA : 39,88 mq
- CONTAINER RIFIUTI : 90,00 mq
- PARCHEGGIO AUTOVETTURE : n° 44
- PARCHEGGIO MEZZI OPERATIVI : n° 11
- CISTERNA DELL'ACQUA : 34,50 mq
- SERBATOI CARBURANTI : 44,51 mq
- IMPIANTO DISOLELAZIONE : 105,21 mq
- OFFICINA : 139,05 mq
- GRUPPI ELETTROGENI : 60,12 mq
- AREA STOCCAGGIO MATERIALI : 1907,60 mq
- LAVAGGIO RUOTE : n° 4
- PIAZZALE IN ASFALTO : 22095,00 mq
- CANTIERE BASE (14890 mq)
- CANTIERE OPERATIVO ASSEMBLAGGIO IMPIANTO VACUUM (8760 mq)
- AREA DI DEPOSITO INTERMEDIA "TERRE E ROCCE DA SCARICARE" (9236 mq)
- AREA TECNICA
- ATTRAVERSO GRALICO CON TUBO ARCO
- VIALE DI ACCESSO AL CANTIERE
- PISTA DI CANTIERE
- PERCORSI DI DEFUSSO DELLE ACQUE DEI SPAZZALI
- VASSA A TENUTA REFUI CIVILI
- SCARICO A TERRA
- QUADRO ELETTRICO

PLANIMETRIA BASE ORTOFOTOCARTA
SCALA 1:500



PLANIMETRIA BASE RILIEVO
SCALA 1:500



Sanas
GRUPPO FS ITALIANE

Direzione Progettazione e Realizzazione Lavori

SS.4 - Variante dell'abitato di Monterotondo Scalo - 2°Stralcio

PROGETTO DEFINITIVO COD. RM190

PROGETTAZIONE: ATI SINTAGMA - GDG - ICARIA

IL RESPONSABILE DELL'INTEGRAZIONE DELLE PRESTAZIONI SPECIALISTICHE: Dott. Ing. Nando Granieri
Ordine degli Ingegneri della Prov. di Perugia n° A1351

IL GRUPPO DI PROGETTAZIONE: MANDATARIA: SINTAGMA; MANDANTI: ICARIA

IL PROGETTISTA: Vladimiro Rotisciani
Ordine degli Ingegneri della Prov. di Terni n° A376

IL GEOLOGO: Dott. Geol. Giorgio Cerquiglini
Ordine dei Geologi della Regione Umbria n° 108

IL R.U.P.: Dott. Ing. Achille Devitofranceschi

IL COORDINATORE PER LA SICUREZZA IN FASE DI PROGETTAZIONE: Dott. Ing. Filippo Pambianco
Ordine degli Ingegneri della Prov. di Perugia n° A1373

PROTOCOLLO DATA

AMBIENTE CANTIERIZZAZIONE
Schede di cantiere - cantiere Base

CODICE PROGETTO	NOME FILE	REVISIONE	SCALA:
PROGETTO: D:\PRM\01\90	T00-CAD0-CAN-SC01-A	A	1:500
LIV. PROG. N. PROD.:	CODICE ELAB.:		
D 20	T00 CA00 CAN SC01		

A	Emissione	12/01/2021	C. Suggani	V. Rotisciani	N. Granieri
REV.	DESCRIZIONE	DATA	REDATTO	VERIFICATO	APPROVATO