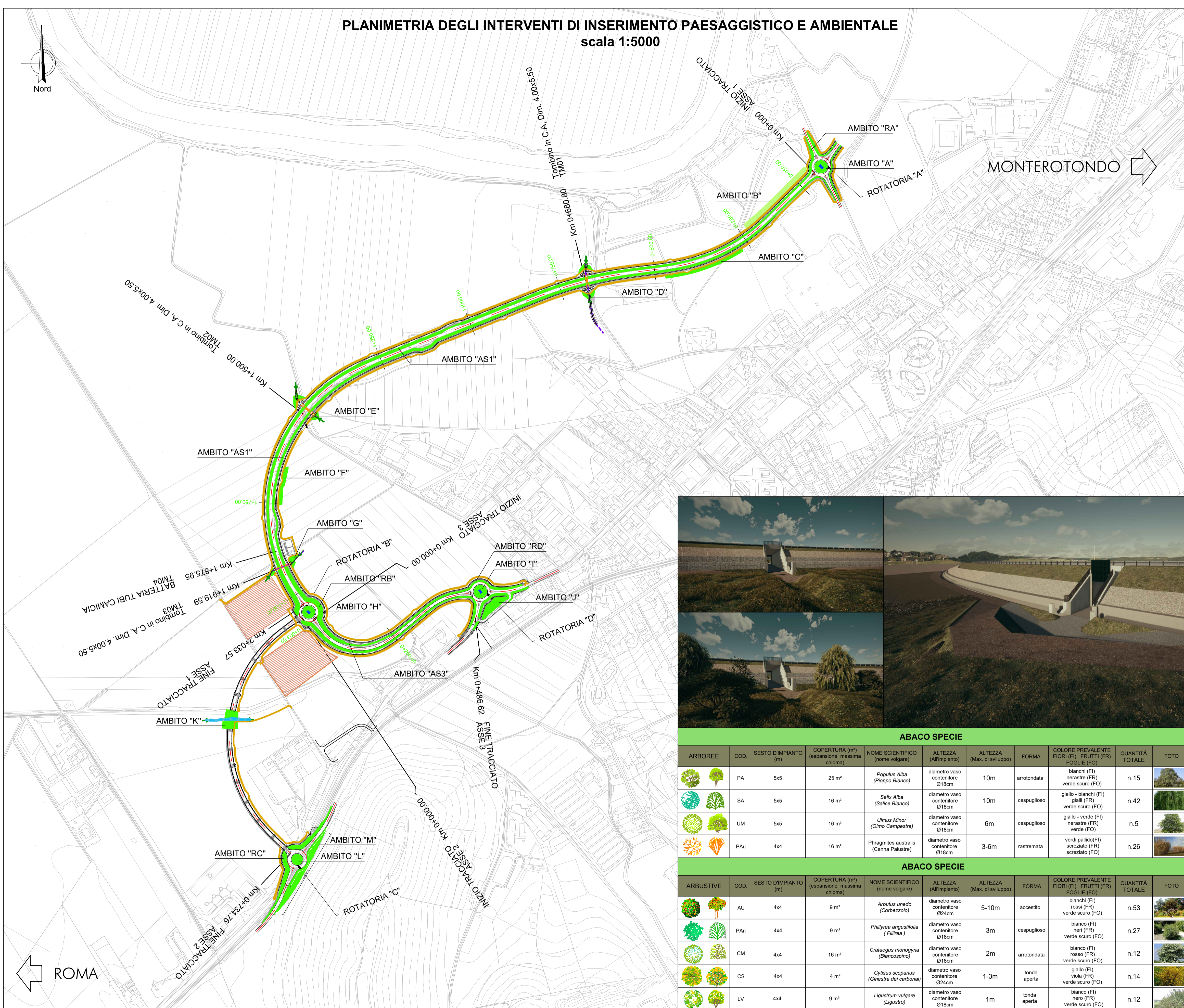


PLANIMETRIA DEGLI INTERVENTI DI INSERIMENTO PAESAGGISTICO E AMBIENTALE  
scala 1:5000



### KEYPLAN INTERVENTI DI MITIGAZIONE

**Lineari**  
Interventi estesi (Ambiti: B, C, F, J, M, RA, RB, RC, RD, AS1, AS3)

**Puntuali**  
Interventi circoscritti (Ambiti: A, D, E, G, H, I, K, L)

### LEGENDA

**OPERE DI SALVAGUARDIA AMBIENTALE**

- VIALITÀ DI SERVIZIO
- VASCHE DI PRIMA PIOGGIA
- PROTEZIONE SPONDE E FONDO ALVEO CON LASTRE IN ROCCIA CALCEAREA
- TOMBINI IDRAULICI
- RIPROFILATURA ALVERO DEL FOSSO
- SOTTOPASSO FAUNISTICO

**OPERE A VERDE:**

AMBITI: "A", "H", "I", "L" - **SISTEMAZIONE A VERDE DELLE ROTATORIE**  
Rinaturazione mediante impianto arbustivo

AMBITO "B" - **RINATURAZIONE LATO FIUME TEVERE**  
Rinaturazione della fascia igrofila dei laghetti di Sembrera  
Rinverdimento sponda - tramite idrosemina semplice e idrosemina potenziata con mulch in fibre di legno

AMBITI: "C", "F" - **SISTEMAZIONE ARBOREO-ARBUSTIVA LATO MONTEROTONDO SCALO**  
Intervento di mitigazione mediante filari irregolari di arbusti plurispecifici

AMBITI: "D", "E", "G" - **INTERVENTI DI PERMEABILITÀ FAUNISTICA**  
Vegetazione di invito faunistico dei tombini idraulici mediante gruppi a 3 esemplari di arbusti plurispecifici

AMBITO "J" - **INTERVENTO DI MITIGAZIONE**  
Intervento di mitigazione mediante nuclei arboreo - arbustivi del tratto interrotto di SS4

AMBITO "K" - **VEGETAZIONE FOSSO PANTANELLA**  
Rinaturazione mediante nuclei arboreo - arbustivi del fosso pantanella in corrispondenza del viadotto

AMBITO "M" - **INTERVENTO DI MITIGAZIONE**  
Intervento di mitigazione mediante inerbimento

AMBITI: "AS1", "AS3", "RA", "RB", "RC", "RD" - **INTERVENTO DI MITIGAZIONE**  
Rinverdimento dei rilevati tramite idrosemina semplice

RIMODELLAMENTO MORFOLOGICO - Aree di cantiere e di deposito  
Trattamento con semina da sovescio



ABACO SPECIE										
ARBOREE	COD.	SESTO D'IMPIANTO (m)	COPERTURA (m²) (espansione massima chioma)	NOME SCIENTIFICO (nome volgare)	ALTEZZA (All'impianto)	ALTEZZA (Max. di sviluppo)	FORMA	COLORE PREVALENTE FIORI (FI), FRUTTI (FR) FOGLIE (FO)	QUANTITÀ TOTALE	FOTO
	PA	5x5	25 m²	Populus Alba (Pioppo Bianco)	di diametro vaso contenitore Ø18cm	10m	arrottonata	bianchi (FI) nerastro (FR) verde scuro (FO)	n.15	
	SA	5x5	16 m²	Salix Alba (Salice Bianco)	di diametro vaso contenitore Ø18cm	10m	cespuglioso	giallo - bianchi (FI) gialli (FR) verde scuro (FO)	n.42	
	UM	5x5	16 m²	Ulmus Minor (Olmo Campestre)	di diametro vaso contenitore Ø18cm	6m	cespuglioso	giallo - verde (FI) nerastro (FR) verde (FO)	n.5	
	PAu	4x4	16 m²	Phragmites australis (Canna Palustre)	di diametro vaso contenitore Ø18cm	3-6m	rastremata	verdi pallidi (FI) screziato (FR) screziato (FO)	n.26	
ABACO SPECIE										
ARBUSTIVE	COD.	SESTO D'IMPIANTO (m)	COPERTURA (m²) (espansione massima chioma)	NOME SCIENTIFICO (nome volgare)	ALTEZZA (All'impianto)	ALTEZZA (Max. di sviluppo)	FORMA	COLORE PREVALENTE FIORI (FI), FRUTTI (FR) FOGLIE (FO)	QUANTITÀ TOTALE	FOTO
	AU	4x4	9 m²	Arbutus unedo (Corbezzolo)	di diametro vaso contenitore Ø24cm	5-10m	accestito	bianchi (FI) rossi (FR) verde scuro (FO)	n.53	
	PAn	4x4	9 m²	Phillyrea angustifolia (Fillirea)	di diametro vaso contenitore Ø18cm	3m	cespuglioso	bianco (FI) neri (FR) verde scuro (FO)	n.27	
	CM	4x4	16 m²	Crataegus monogyna (Biancospino)	di diametro vaso contenitore Ø18cm	2m	arrottonata	bianco (FI) rosso (FR) verde scuro (FO)	n.12	
	CS	4x4	4 m²	Cytisus scoparius (Ginestra dei carbonai)	di diametro vaso contenitore Ø24cm	1-3m	tonda aperta	giallo (FI) viola (FR) verde scuro (FO)	n.14	
	LV	4x4	9 m²	Ligustrum vulgare (Ligustro)	di diametro vaso contenitore Ø18cm	1m	tonda aperta	bianco (FI) nero (FR) verde scuro (FO)	n.12	

AMBITO	INERBIMENTO	VOLUME TOTALE (mc)	SUPERFICIE TOTALE (mq)	A	B	C	D	E	F	G	H	I	J	K	L	M	RA	RB	RC	RD	AS1	AS3	AREA CANTIERE AREA DEPOSITO
				SUPERFICIE (mq)	SUPERFICIE (mq)	SUPERFICIE (mq)	SUPERFICIE (mq)	SUPERFICIE (mq)	SUPERFICIE (mq)	SUPERFICIE (mq)	SUPERFICIE (mq)	SUPERFICIE (mq)	SUPERFICIE (mq)	SUPERFICIE (mq)	SUPERFICIE (mq)	SUPERFICIE (mq)	SUPERFICIE (mq)	SUPERFICIE (mq)	SUPERFICIE (mq)	SUPERFICIE (mq)	SUPERFICIE (mq)	SUPERFICIE (mq)	SUPERFICIE (mq)
	EROSEMINA SEMPLICE CON MISCHIOLO DI GRAMINACEE E LEGUMINOSE * Per i dettagli di spessore del terreno si rimanda al computo metrico estimativo	14.490	48.300	800	-	1.300	865	695	780	480	800	800	1.375	1.460	615	1.950	1.380	1.300	3.650	3.400	21.900	4.750	-
	EROSEMINA POTENZIATA CON MULCH IN FIBRE DI LEGNO CON MISCHIOLO GRAMINACEE E LEGUMINOSE * Per i dettagli di spessore del terreno si rimanda al computo metrico estimativo	765	2.550	-	2.550	-	-	-	-	-	-	-	-	-	-	-	-	-	-	-	-	-	-
	SEMINA DA SOVESCIO	940	31.333	-	-	-	-	-	-	-	-	-	-	-	-	-	-	-	-	-	-	-	31.333

Direzione Progettazione e Realizzazione Lavori

## SS.4 - Variante dell'abitato di Monterotondo Scalo - 2°Stralcio

PROGETTO DEFINITIVO COD. RM190

PROGETTAZIONE: ATI SINTAGMA - GDG - ICARIA

IL RESPONSABILE DELL'INTEGRAZIONE DELLE PRESTAZIONI SPECIALISTICHE:  
Dott. Ing. Nando Granieri  
Ordine degli Ingegneri della Prov. di Perugia n°A351

IL GRUPPO DI PROGETTAZIONE:  
MANDATARIA:  
Sintagma  
GEOTECHNICAL DESIGN GROUP  
ICARIA  
Società di Ingegneria

IL PROGETTISTA:  
Elena Bartolucci  
Ordine degli Ingegneri della Prov. di Perugia n°A3217

IL GEOLOGO:  
Dott. Geol. Giorgio Cerquiglini  
Ordine dei Geologi della Regione Umbria n°108

IL R.U.P.  
Dott. Ing. Achille Devotofranceschi

IL COORDINATORE PER LA SICUREZZA IN FASE DI PROGETTAZIONE:  
Dott. Ing. Filippo Pambianco  
Ordine degli Ingegneri della Prov. di Perugia n°A1373

PROTOCOLLO DATA

### INSERIMENTO PAESAGGISTICO AMBIENTALE

Planimetria degli interventi di inserimento paesaggistico ambientale

CODICE PROGETTO	NOME FILE	REVISIONE	SCALA:
DPRM0190	700-IA12-AMB-PP01-A	A	1:5000

REV.	DESCRIZIONE	DATA	REDATTO	VERIFICATO	APPROVATO
A	Emissione	17/01/2021	S.Bracchi	A. Bracchi	N.Granieri

ROMA