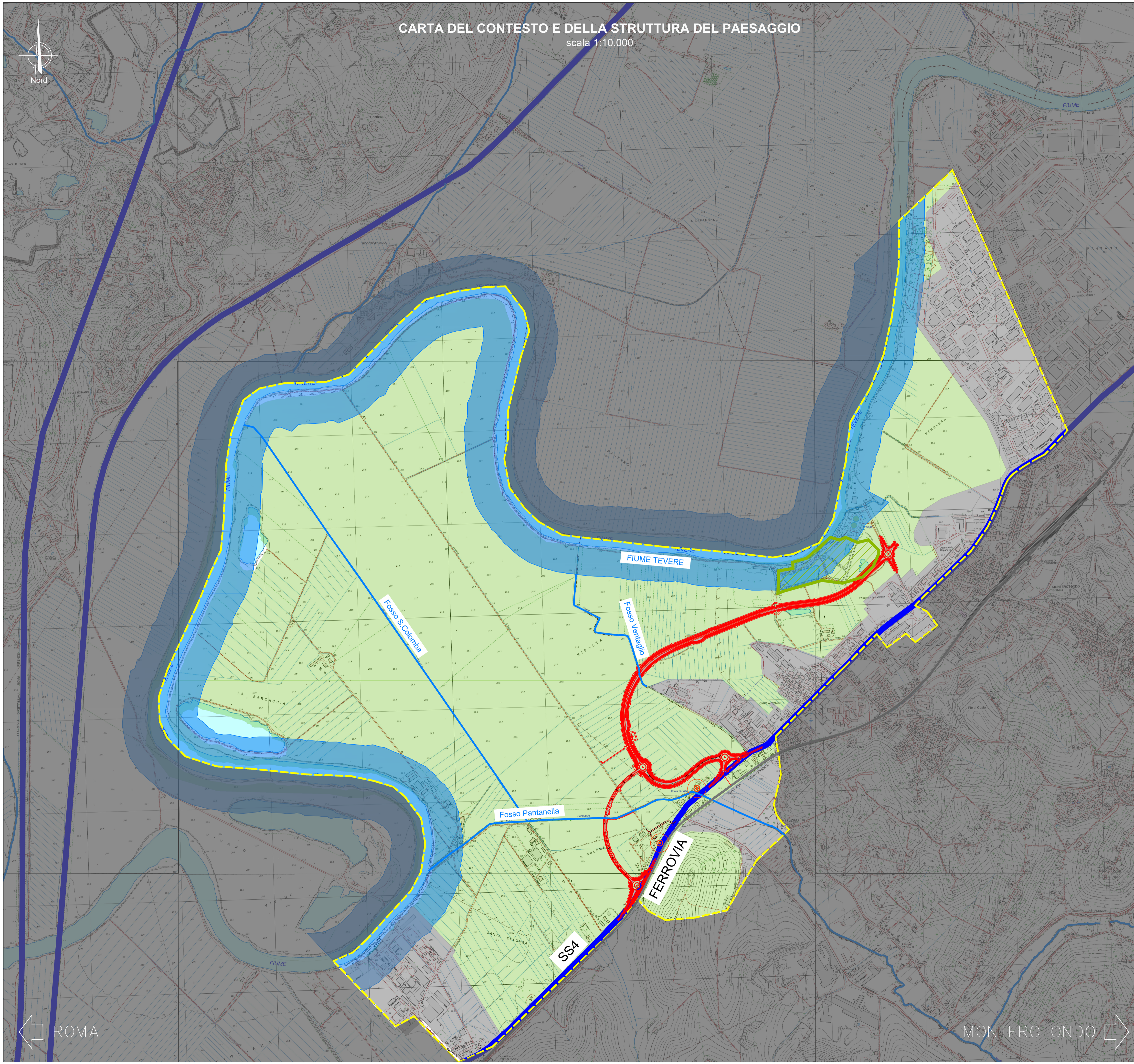


**CARTA DEL CONTESTO E DELLA STRUTTURA DEL PAESAGGIO**  
scala 1:10.000



**LEGENDA**

- Confine di contesto
- Sistema Infrastrutturale**
- Rete viaria principale
- Ferrovia
- Sistema Insediativo**
- Insediamento recente
- Edifici a carattere storico - testimoniale
- Sistema Agricolo**
- Seminativo
- Sistema Idrografico**
- Fascia di rispetto Fiume Tevere
- Reticolo idrografico principale
- Sistema Naturalistico**
- Monumento Naturale "Lagheti in Località Semblera"
- Variante di Progetto



Direzione Progettazione e Realizzazione Lavori

**SS.4 - Variante dell'abitato di Monterotondo Scalo - 2°Stralcio**

PROGETTO DEFINITIVO

COD. RM190

PROGETTAZIONE: ATI SINTAGMA - GDG - ICARIA

IL RESPONSABILE DELL'INTEGRAZIONE DELLE PRESTAZIONI SPECIALISTICHE:  
Dott. Ing. Nando Granieri  
Ordine degli Ingegneri della Prov. di Perugia n° A351

IL GRUPPO DI PROGETTAZIONE:  
MANDATARIA: SINTAGMA, GEOTECHNICAL DESIGN GROUP, ICARIA

IL PROGETTISTA:  
Dott. Arch. Elena Bartolucci  
Ordine degli Ingegneri della Prov. di Perugia n° A3217

MANDANTARI:  
Dott. Ing. N. Granieri  
Dott. Arch. N. Karamehky  
Dott. Ing. V. Truffini  
Dott. Arch. A. Bracchini  
Dott. Ing. F. Barasanti  
Dott. Ing. E. Bartolucci  
Dott. Geol. G. Cerquiglini  
Dott. Geol. L. Sorrenti  
Dott. Ing. M. Brignati Botta  
Dott. Ing. E. Sellani  
Dott. Ing. L. Divelli  
Dott. Ing. L. Nani  
Dott. Ing. F. Pambianco  
Dott. Agr. F. Berti Nalli

IL GEOLOGO:  
Dott. Geol. Giorgio Cerquiglini  
Ordine dei Geologi della Regione Umbria n°108

IL R.U.P.:  
Dott. Ing. Achille Devitofranceschi

IL COORDINATORE PER LA SICUREZZA IN FASE DI PROGETTAZIONE:  
Dott. Ing. Filippo Pambianco  
Ordine degli Ingegneri della Prov. di Perugia n° A1373



PROTOCOLLO DATA

**AMBIENTE**  
**RELAZIONE PAESAGGISTICA E STUDIO DI INSERIMENTO PAESAGGISTICO**  
Carta del contesto e della struttura del paesaggio

CODICE PROGETTO	NOME FILE	REVISIONE	SCALA:
PROGETTO	TOO-IA11-AMB-C05-A		
DPRM0190	T00IA11AMBCT05	A	1:10.000

REV.	DESCRIZIONE	DATA	REDATTO	VERIFICATO	APPROVATO
A	Emissione		S. Bracchini	A. Bracchini	N. Granieri