

ELEMENTI DEL SISTEMA INSEDIATIVO



ELEMENTI DEL SISTEMA AMBIENTALE

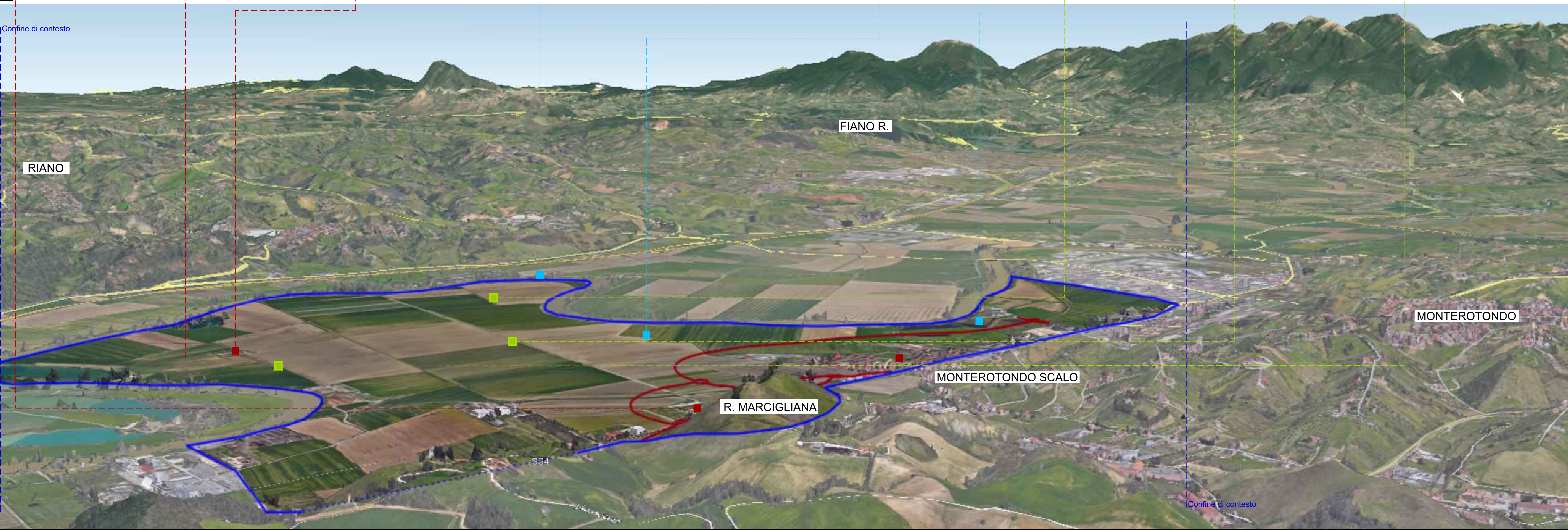
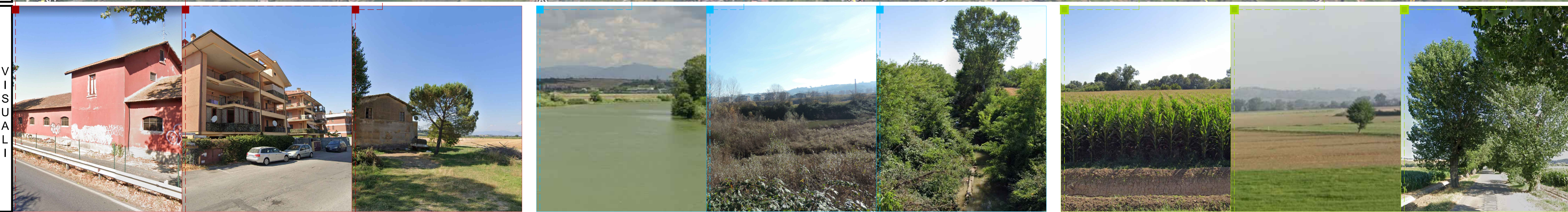
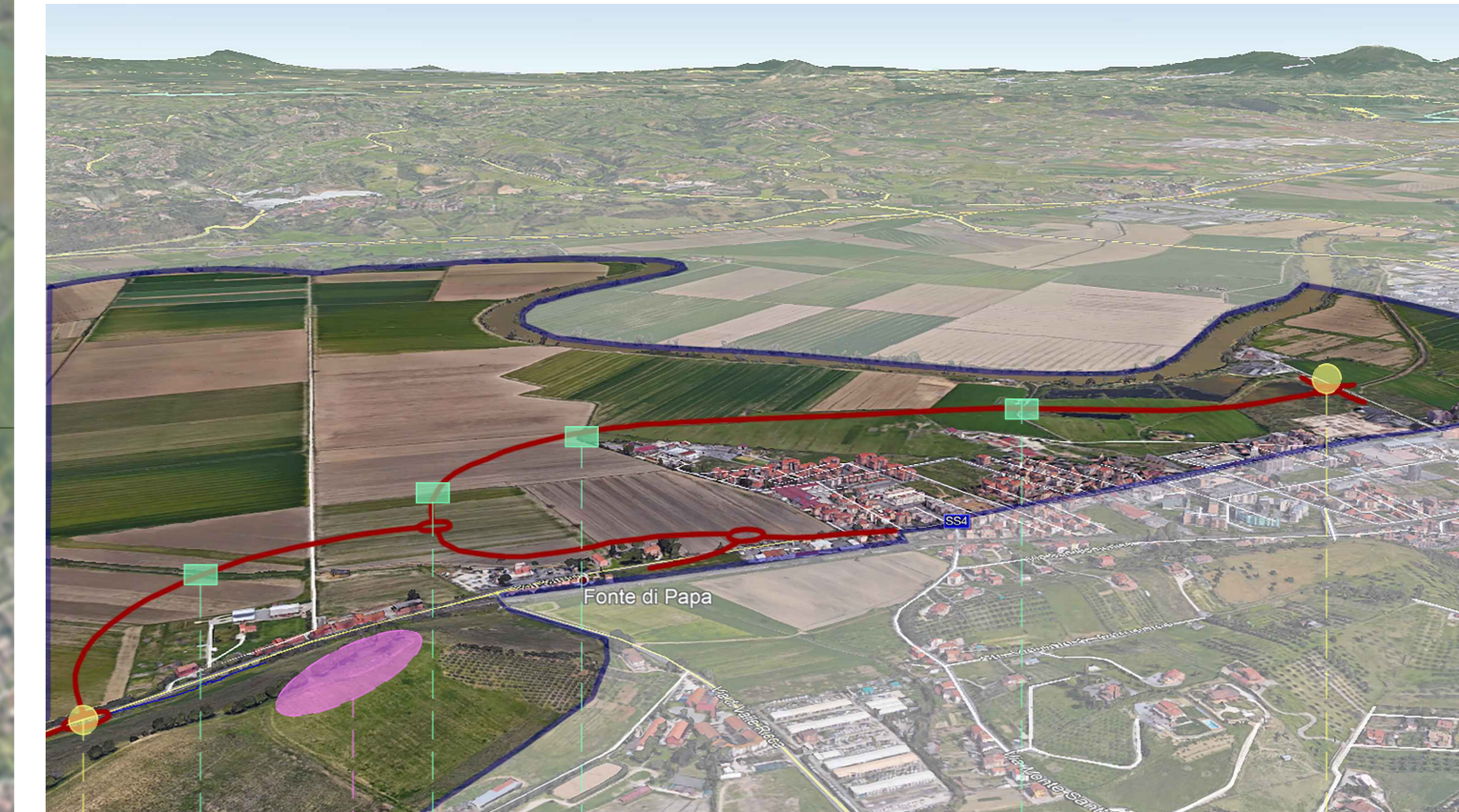


ELEMENTI DEL SISTEMA NATURALISTICO



ANALISI DEGLI OBIETTIVI E DELLE CRITICITA'

- CRITICITA'**
- Rischio di esondazione
  - Viabilità attuale insufficiente per il carico di traffico
  - Attraversamenti pericolosi nei pressi dell'abitato di Monterotondo Scalo
- OBIETTIVI**
- PRESTAZIONI FUNZIONALI**
- Messa in sicurezza dell'abitato di Monterotondo Scalo dagli eventi di piena del Tevere, attraverso la realizzazione della nuova variante **avento funzione di argine**
  - Miglioramento della viabilità locale e delle condizioni di traffico, anche in considerazione del fatto che l'intervento proposto è un **intervento di completamento** di cui il 1° stralcio è già stato approvato
- SOSTENIBILITA'**
- Salvaguardia dei corridoi ecologici attraverso la creazione di un **sistema di passaggi faunistici** in corrispondenza dei tombini idraulici
- VALORIZZAZIONE**
- Mantenimento delle **visuali panoramiche**



**Sanas**  
GRUPPO FS ITALIANE  
Direzione Progettazione e Realizzazione Lavori

**SS.4 - Variante dell'abitato di Monterotondo Scalo - 2° Stralcio**

PROGETTO DEFINITIVO COD. RM190

PROGETTAZIONE: ATI SINTAGMA - GDG - ICARIA

IL RESPONSABILE DELL'INTEGRAZIONE DELLE PRESTAZIONI SPECIALISTICHE:  
Dot. Ing. Nando Granieri  
Ordine degli Ingegneri della Prov. di Perugia n° 4351

IL GRUPPO DI PROGETTAZIONE:  
MANDATARIO: SINTAGMA  
MANDANTINI: GEOTECNICA ICARIA  
Sintagma: Geo: Ing. M. Caracciolo, Geo: Ing. S. Saccaro, Geo: Ing. V. Scattolon  
Geo: Ing. L. Tuffery, Geo: Ing. P. Anselmi, Geo: Ing. C. Pizzini  
Geo: Ing. G. Santoro, Geo: Ing. C. Di Doni, Geo: Ing. G. Pizzini  
Geo: Ing. G. Santoro, Geo: Ing. G. Santoro, Geo: Ing. G. Santoro  
ICARIA: Geo: Ing. M. Caracciolo, Geo: Ing. S. Saccaro, Geo: Ing. V. Scattolon  
Geo: Ing. L. Tuffery, Geo: Ing. P. Anselmi, Geo: Ing. C. Pizzini  
Geo: Ing. G. Santoro, Geo: Ing. C. Di Doni, Geo: Ing. G. Pizzini  
Geo: Ing. G. Santoro, Geo: Ing. G. Santoro, Geo: Ing. G. Santoro

IL PROGETTISTA:  
Elena Bartolucci  
Ordine degli Ingegneri della Prov. di Perugia n° 43237

IL GEOLOGO:  
Dot. Geol. Giorgio Conquardini  
Ordine dei Geologi della Regione Umbra n° 108

IL COORDINATORE PER LA SICUREZZA IN FASE DI PROGETTAZIONE:  
Dot. Ing. Filippo Ferrarino  
Ordine degli Ingegneri della Prov. di Perugia n° 43373

PROTOCOLLO DATA

AMBIENTE  
RELAZIONE PAESAGGISTICA E STUDIO DI INSERIMENTO PAESAGGISTICO  
Elementi di struttura del paesaggio

CODICE PROGETTO	PROGETTO	LIV. PROG.	NO. MOD.	NOME FILE	REVISIONE	SCALA:
DPRM0190	D	20		700-011-AMB-C10-4	A	varie
				CODICE ELAB.		
				T001A11AMBCT10		

REV.	DESCRIZIONE	DATA	REDATTO	VERIFICATO	APPROVATO
A	Emissione	17/01/2021	S. Brocchi	A. Brocchi	A. Granieri