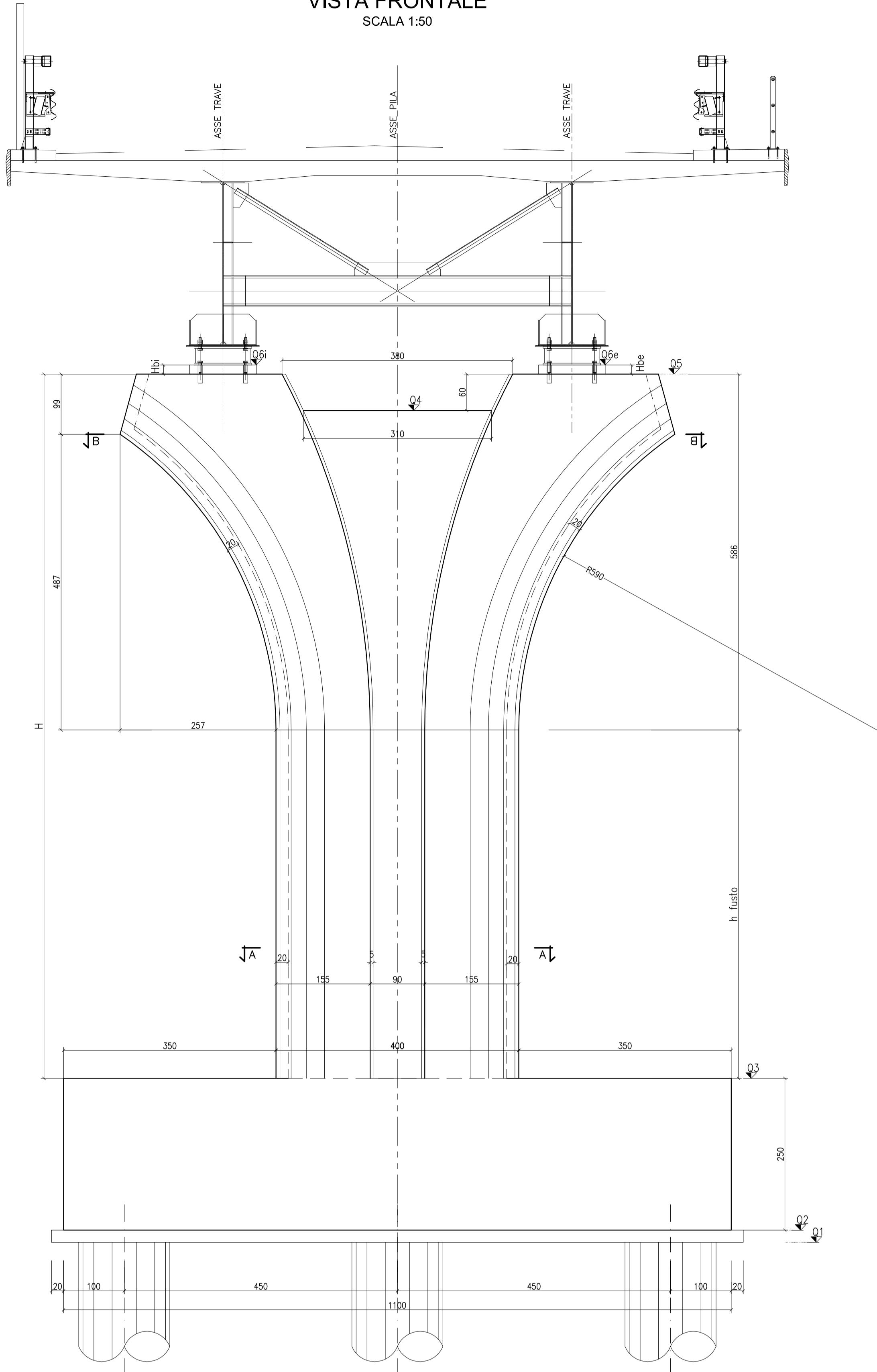
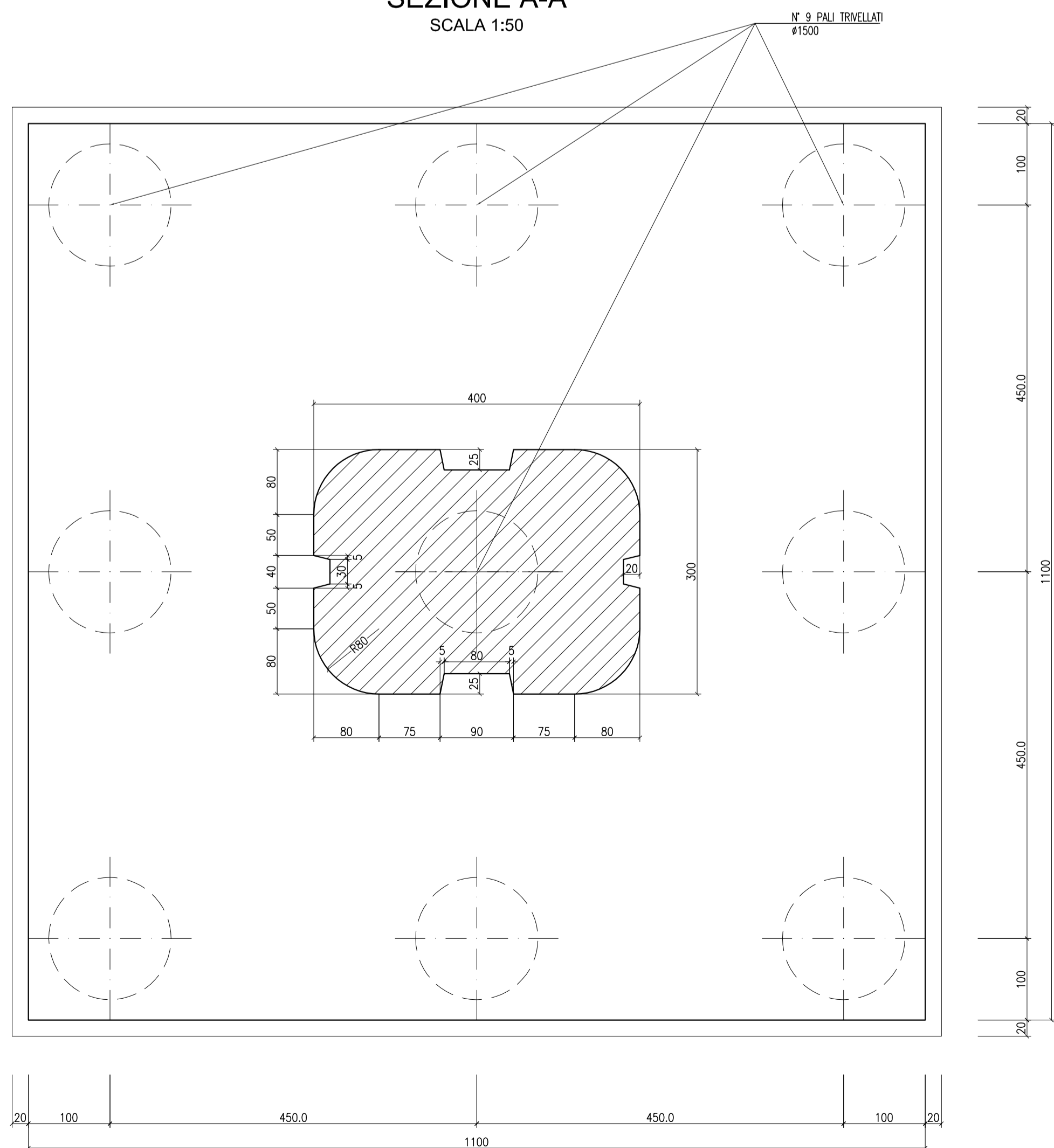


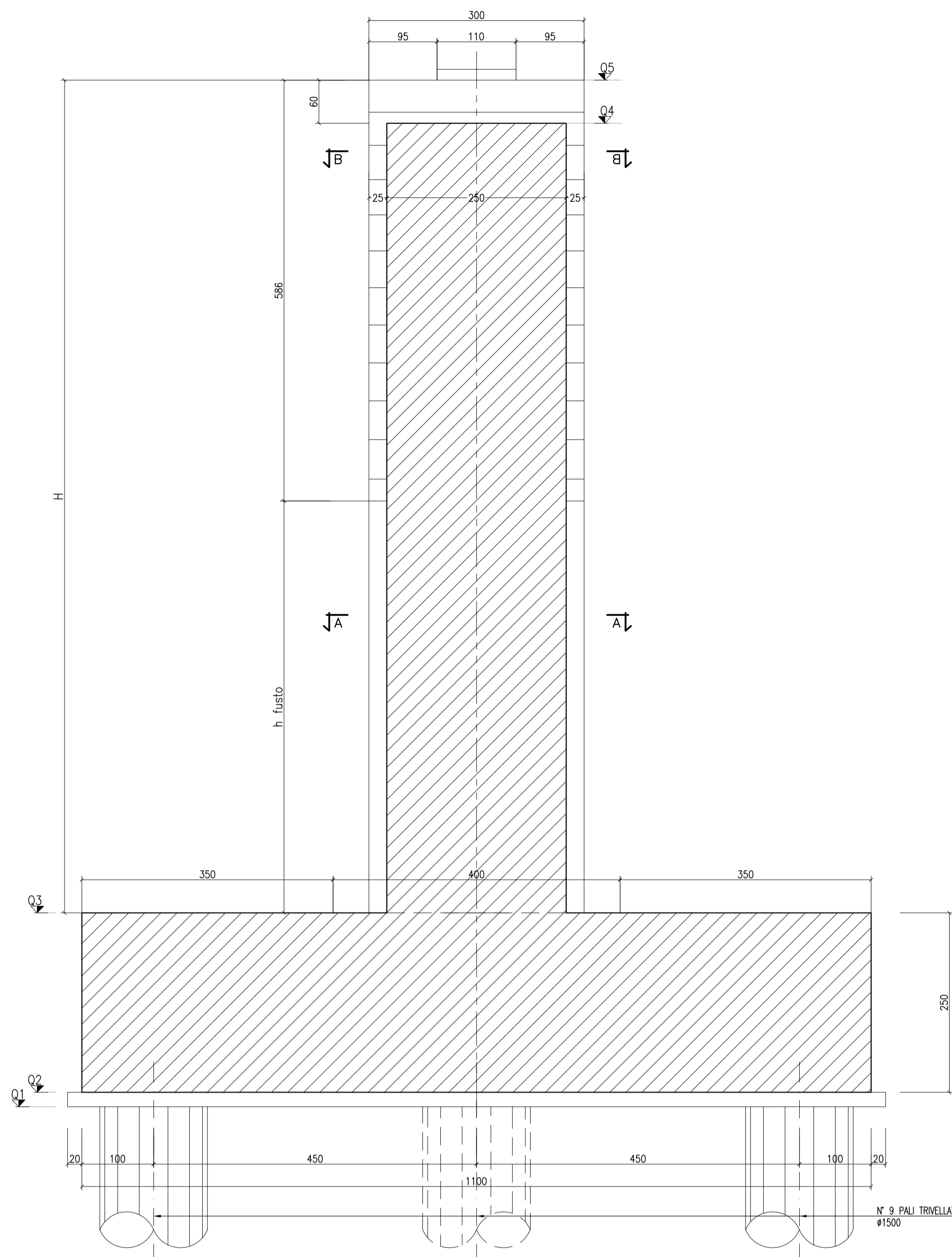
VISTA FRONTALE
SCALA 1:50



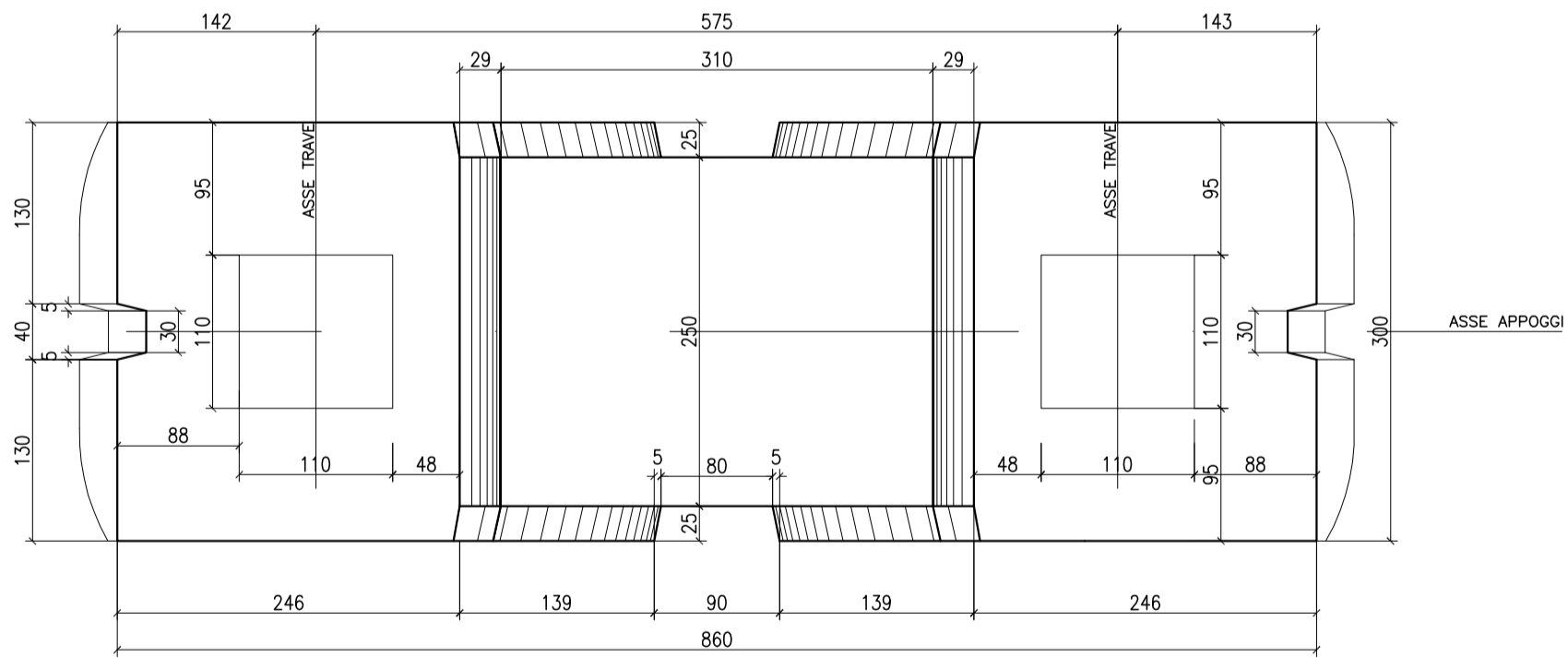
SEZIONE A-A
SCALA 1:50



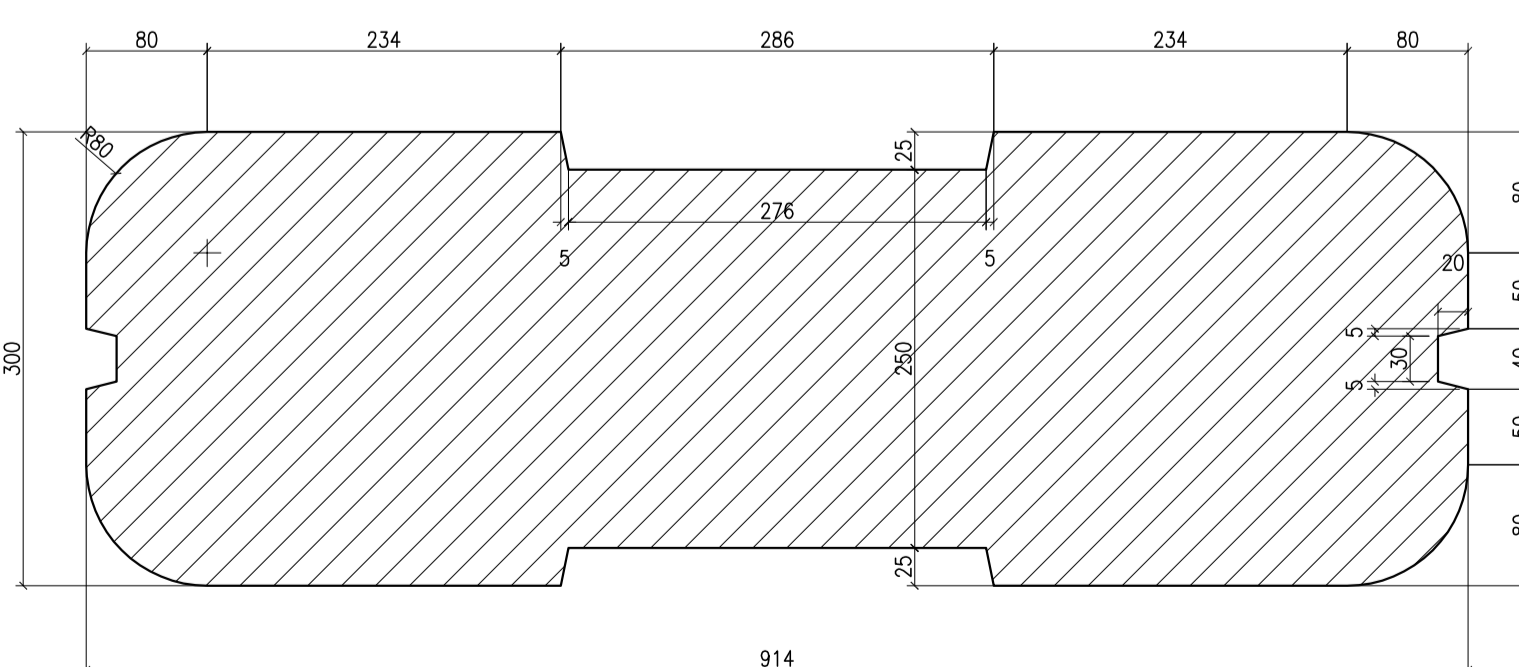
SEZIONE LONGITUDINALE
SCALA 1:50



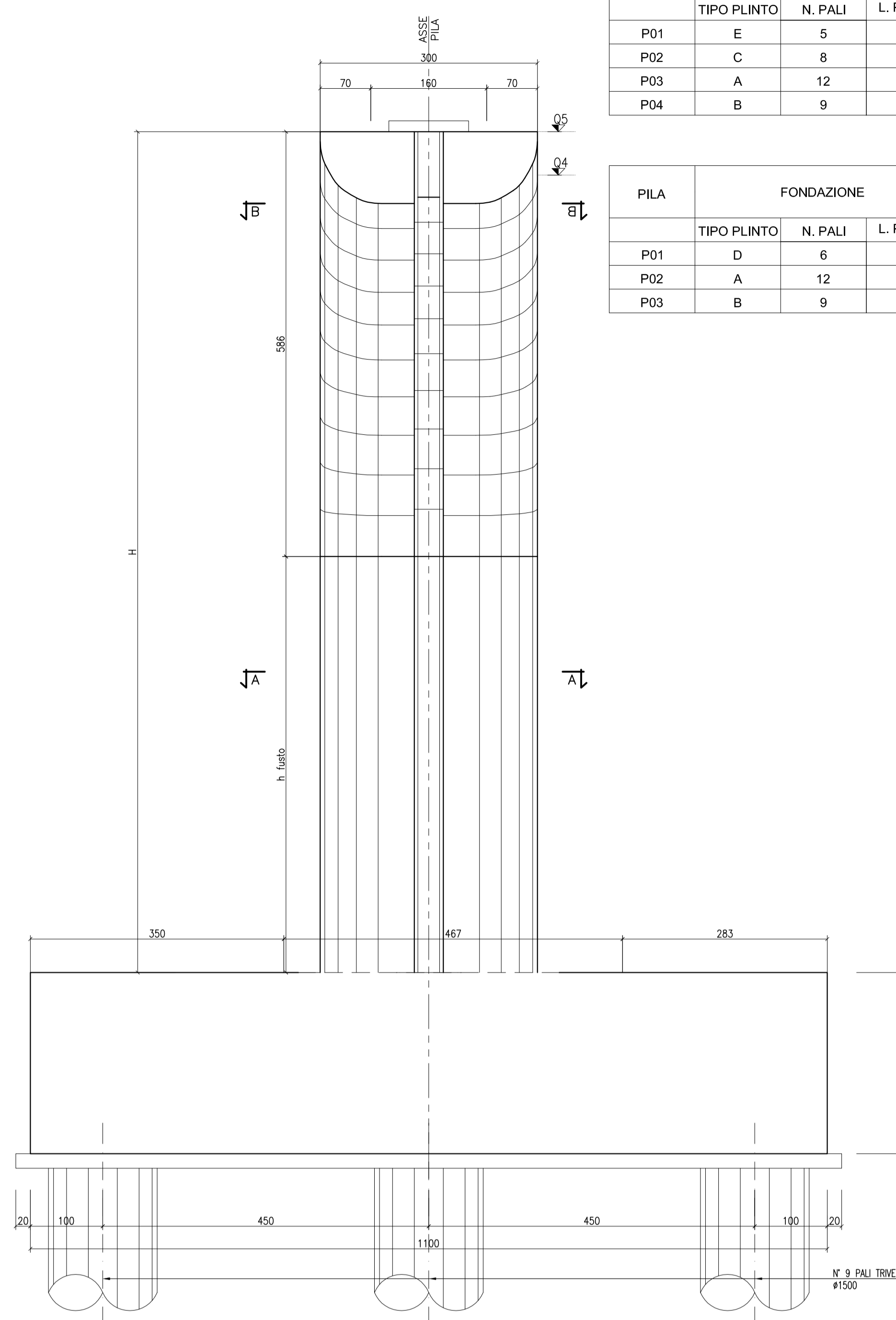
PIANTA PULVINO
SCALA 1:50



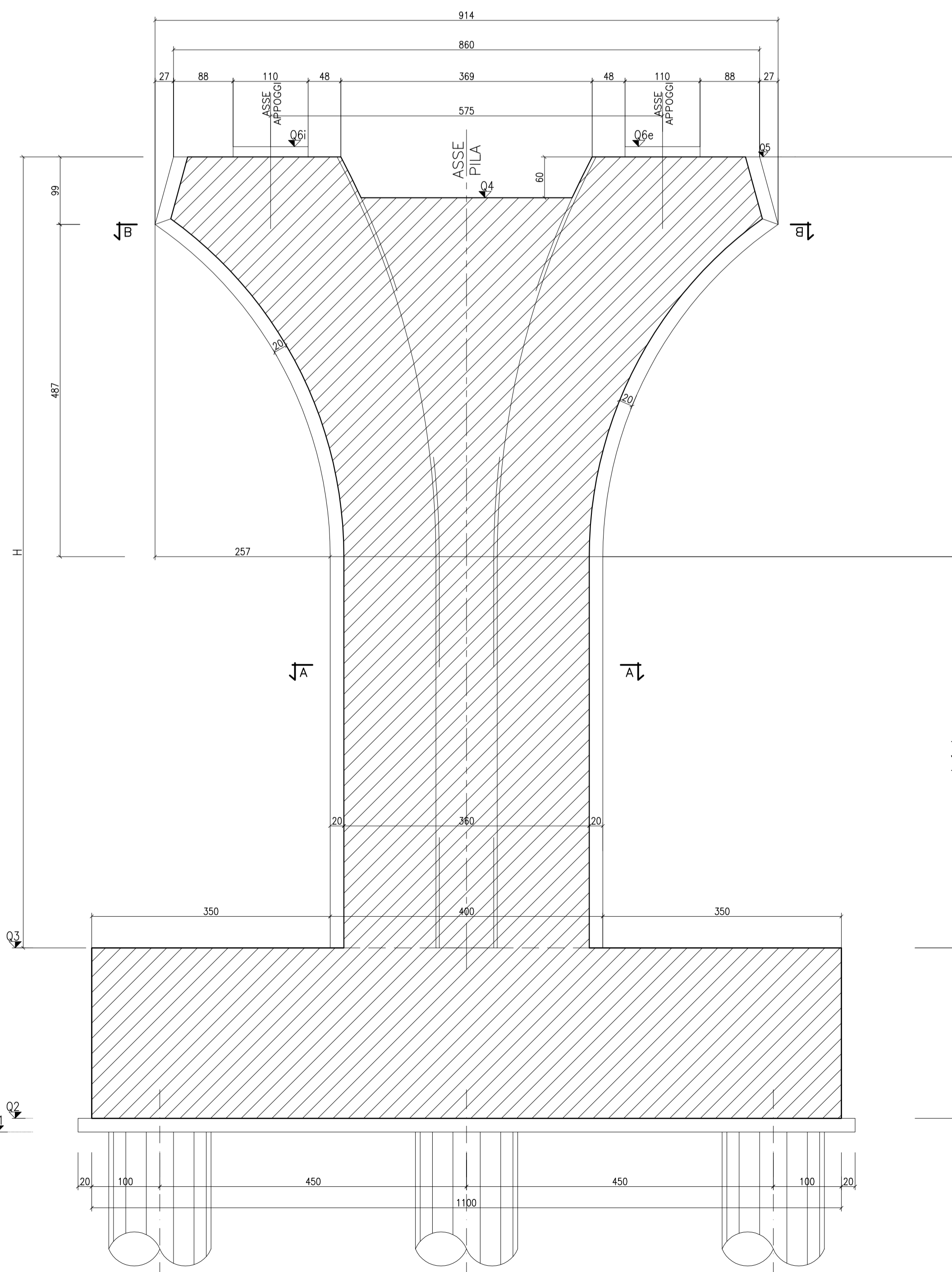
SEZIONE B-B
SCALA 1:50



VISTA LATERALE
SCALA 1:50



SEZIONE TRASVERSALE
SCALA 1:50



PILA	FONDAZIONE			QUOTA	QUOTA	QUOTA	QUOTA	QUOTA	QUOTA	QUOTA	QUOTA	ALTEZZA	ALTEZZA	ALTEZZA	ALTEZZA
	TIPO PLINTO	N. PALI	L. PALI [m]	Q1 [m s.l.m.]	Q2 [m s.l.m.]	Q3 [m s.l.m.]	Q4 [m s.l.m.]	Q5 [m s.l.m.]	Q6 [m s.l.m.]	Q7 [m s.l.m.]	Q8 [m s.l.m.]	FUSTO	TOTALE	BAGGIOLO INTERNO	BAGGIOLO ESTERNO
PO1	E	5	34	476.93	477.13	479.63	493.29	493.89	494.04	494.28	494.32	8.40	14.26	15	39
PO2	C	8	30	465.72	465.92	468.42	492.88	493.48	493.63	493.87	493.91	19.20	25.06	15	39
PO3	A	12	35	453.58	453.78	456.28	490.34	490.94	491.09	491.33	491.37	28.80	34.66	15	39
PO4	B	9	36	460.01	460.21	462.71	489.57	490.17	490.32	490.56	490.60	21.60	27.46	15	39

CARREGGIATA DX

PILA	FONDAZIONE			QUOTA	QUOTA	QUOTA	QUOTA	QUOTA	QUOTA	QUOTA	ALTEZZA	ALTEZZA	ALTEZZA	ALTEZZA
	TIPO PLINTO	N. PALI	L. PALI [m]	Q1 [m s.l.m.]	Q2 [m s.l.m.]	Q3 [m s.l.m.]	Q4 [m s.l.m.]	Q5 [m s.l.m.]	Q6 [m s.l.m.]	Q7 [m s.l.m.]	FUSTO	TOTALE	BAGGIOLO INTERNO	BAGGIOLO ESTERNO
PO1	D	6	32	471.32	471.52	474.02	492.48	493.08	493.47	493.52	13.20	19.06	39	15
PO2	A	12	33	456.77	456.97	459.47	489.93	490.53	490.92	490.96	25.20	31.06	39	15
PO3	B	9	38	457.18	457.38	459.88	489.14	489.74	490.13	490.17	24.00	29.86	39	15

CONGLOMERATO CEMENTIZIO ORDINARIO

Elemento Strutturale	Copertura minima [cm]	Classi di resistenza [MPa]	Classi di esposizione	Classi di consistenza
CLS DI PULIZIA E LIVELLAMENTO	-	C12/15	-	-
PALI	5.0	C25/30	XC2	S3 - S4
ZATTERE DI PILE E SPALLE	3.5	C28/35	XA1	S3 - S4
ELEVAZIONE SPALLE	3.5	C28/35	XF2	S3 - S4
ELEVAZIONE PILE E PULVINO	3.5	C28/35	XF2	S3 - S4
BAGGIOLI	3.0	C35/45	XF2	S4
SOLETTA IMPALCATO	3.0	C32/40	XC4	S4
CORDOLI E MARCIAPIEDI	3.0	C32/40	XF2	S4
FREDALLES	3.0	C32/40	XC4	S4
VELETTE	3.0	C32/40	XF4	S4

ARMATURE PER C.A.

ACCIAIO AD ADERENZA MIGLIORATA CONTROLLATO IN STABILIMENTO AVENTE LE SEGUENTI CARATTERISTICHE:
 - fy/fyk ≤ 1.35
 - (ft/fyk) medio ≥ 1.15
 fy = Singolo valore tensione di snervamento
 fyk = Valore caratteristico di riferimento
 ft = Singolo valore tensione di rottura

CARPENTERIA METALLICA

TRAVI PRINCIPALI E TRASVERSI
 - ACCIAIO EN 10025-5 S355J2W+N (ex Fe510 "Corten")
 (Spessori fino a 40 mm)
 - ACCIAIO EN 10025-5 S355J2W+N (ex Fe510 "Corten")
 (Spessori da 40 mm a 80 mm)
 - ACCIAIO EN 10025-5 S355NLW+N (ex Fe510 "Corten")
 (Spessori maggiori di 80 mm)

CONTROVENTI (comprese le piastre di collegamento bullonate)
 - ACCIAIO EN 10025-5 S355J2W+N (ex Fe510 "Corten")

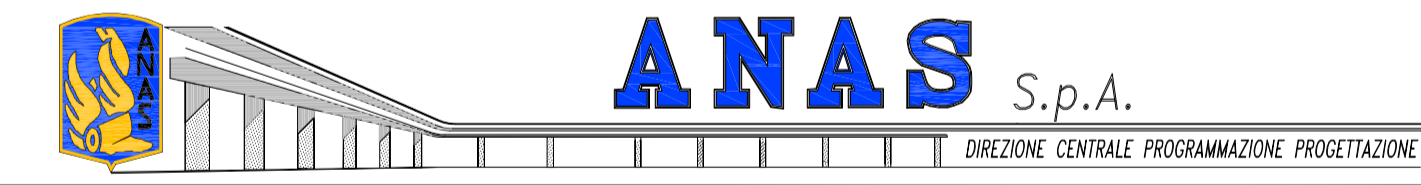
PIOLI
 Tipo "Nelson" #22
 Acciaio tipo S235J2+C45D secondo EN ISO 13918

BULLONI AD ALTA RESISTENZA
 Bulloni ad alta resistenza per giunzioni ad attrito conformi alle specifiche contenute nel p.to 11.3.4.6.2 del D.M. 14.01.2008:

- VITI cl. 10.9
- SMI classe 10
- RONDELLE C 50
- I bulloni dovranno essere montati con una rosetta sotto la testa della vite e una rosetta sotto il dado;
- I bulloni dovranno essere contrassegnati con le indicazioni del produttore e la classe di resistenza;
- I bulloni disposti verticalmente avranno la testa della vite rivolta verso l'alto e il dado verso il basso

SALDATURE
 - SALDATURE: procedimenti di saldatura omologati e qualificati secondo D.M. 14.01.2008.
 - Tutte le giunzioni per l'unione dei conci delle TRAVI PRINCIPALI saranno eseguite con saldature testa a testa a completo penetrazione di 1° classe

NOTE CARPENTERIA METALLICA
 - LE TRAVI PRINCIPALI SARANNO INTERAMENTE SALDATE E SEGUIRANNO CON CONTINUITA' L'ANDAMENTO DEL TRACCIATO STRADALE
 - I TRASVERSI INTERMEDI, DI PILA E DI SPALLA SARANNO COLLEGATI ALLE TRAVI PRINCIPALI CON GIUNZIONI SALDATE
 - I GIUNTI DI SALDATURA ESEGUITI IN CANTIERE DOVRANNO ESSERE TRATTATI ESEGUENDO UNA PULIZIA DELLA SUPERFICIE PER RIMOVERE EVENTUALI SCORIE DI SALDATURA E QUINDI APPLICANDO IL CICLO DI VERNICIATURA COMPLETO SOVRAPPONDENDOSI ALLE MANI GIÀ ESEGUITE IN OFFICINA PER UNA LUNGEZZA DI 3 CM CIRCA. LA QUARTA MANO DI VERNICE DOVRÀ ESSERE APPLICATA IN CANTIERE SOLAMENTE ALLA FINE DEL MONTAGGIO DELLE STRUTTURE ED ESEGUITA SOLAMENTE DOPO AVER COMPLETATO IL NECESSARIO CICLO DELLE PARTI DANNEGGIATE DURANTE LE OPERAZIONI DI MONTAGGIO.
 - LE BULLONATURE DOVRANNO ESSERE SGROSSATE CON SOLVENTE COMPATIBILE CON LE VERNICI ADOTTATE, PRIMA DI ESSERE SOTTOPOSTE ALLO STESSO CICLO DI VERNICIATURA PREVISTO PER LE STRUTTURE PRINCIPALI.



PA 12/09
 CORRIDOIO PLURIMODALE TIRRENICO - NORD EUROPA
 ITINERARIO AGRIGENTO - CALTANISSETTA - A19
 S.S. N° 640 "DI PORTO EMPEDOCLE"
 AMMODERNAMENTO E ADEGUAMENTO ALLA CAT. B DEL D.M. 5.11.2001
 Dal km 44+000 allo svincolo con l'A19

PROGETTO ESECUTIVO



OPERE D'ARTE MAGGIORI
 VIADOTTI
 Viadotto Busita II
 Carpenteria pile con plinto tipo B

Codice Unico Progetto (CUP): F91B0900070001

Codice Elaborato: PA12_09 - E 1 5 0 | V I 2 0 7 | V I 0 7 | C B B | 0 3 0 | C

REV.	DATA	DESCRIZIONE	REDDATTO	VERIFICATO	APPROVATO	AUTORIZZATO
A	Aprile 2011	EMMISSIONE	T. FASOLO	F. NIRELLI	M. LITTI	P. PAGLINI
B	Luglio 2011	Revisione a seguito di incontri con il Committente	T. FASOLO	F. NIRELLI	M. LITTI	P. PAGLINI
C	Ottobre 2011	Rev. Istruttoria prot. CDG-0141142-P del 19/10/11	T. FASOLO	F. NIRELLI	M. LITTI	P. PAGLINI

Responsabile del procedimento: Ing. MAURIZIO ARAMINI

