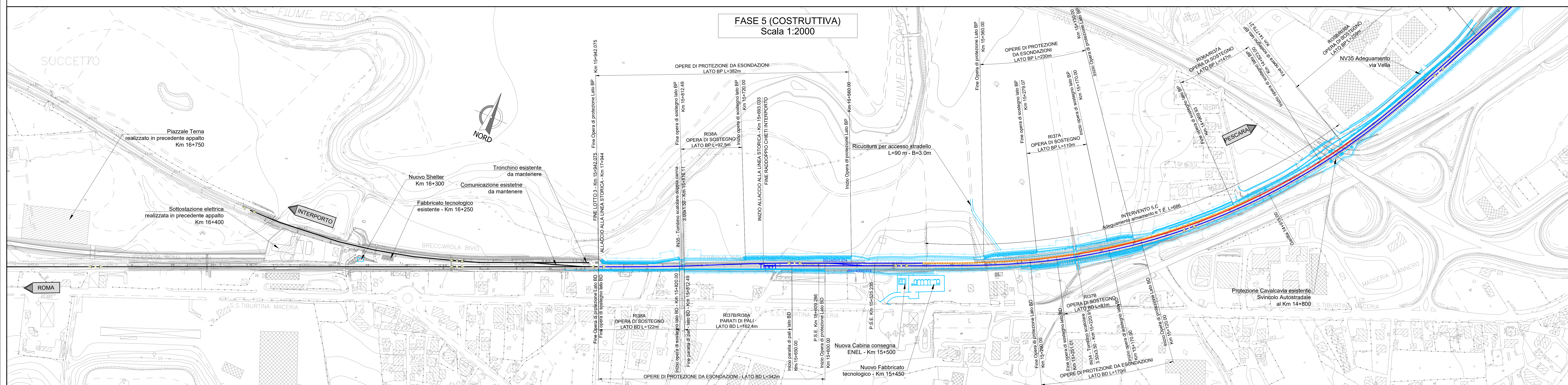


#### Legenda fasi

Binario in esercizio	▲ ▲
Binario di manovra in uso	▶ ▶
Binario esistente	—
Binario di progetto costruito nella fase corrente	—
Binario di progetto costruito nelle fasi precedenti	—
Binario demolito nella fase corrente	—
Binario provvisorio costruito nella fase corrente	—
Binario provvisorio costruito nelle fasi precedenti	—
Opere esistenti	—
Opere civili costruite nella fase corrente	—
Opere civili costruite nelle fasi precedenti	—
Opere civili demolite nella fase corrente	—



COMMITTENTE: **RFI** INFRASTRUTTURA ITALIANA GRUPPO FERROVIE DELLO STATO ITALIANE

PROGETTAZIONE: **ITALFERR** GRUPPO FERROVIE DELLO STATO ITALIANE

**DIREZIONE TECNICA**  
**UO INFRASTRUTTURE CENTRO**

**PROGETTO DEFINITIVO**

**VELOCIZZAZIONE DELLA LINEA ROMA - PESCARA**  
**RADDOPPIO FERROVIARIO TRATTA CHIETI - INTERPORTO D'ABRUZZO (LOTTO 3)**

**INFRASTRUTTURA FERROVIARIA - Fasi esecutive**  
**Planimetria di fase 5**

SCALA: 1:2000

COMMESSA	LOTTO	FASE	ENTE	TIPO DOC.	OPERA/DISCIPLINA	PROGR.	REV.
IA6F	03	D	29	P6	IF0004	005	A

Revis.	Descrizione	Redatto	Data	Verificato	Data	Approvato	Data	Autorezzato	Data
A	Emissione esecutiva	P. Luciani	10.07.2019	M. Pignesi	11.07.2019	T. Paselli	12.07.2019		

File: IA6F03D29P06F0004005A.dwg n. Elm.: 6-56