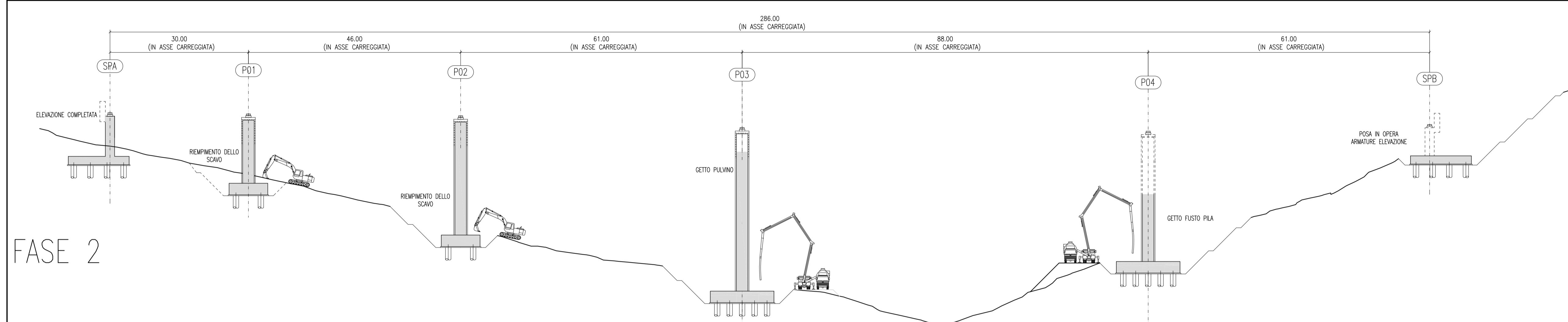
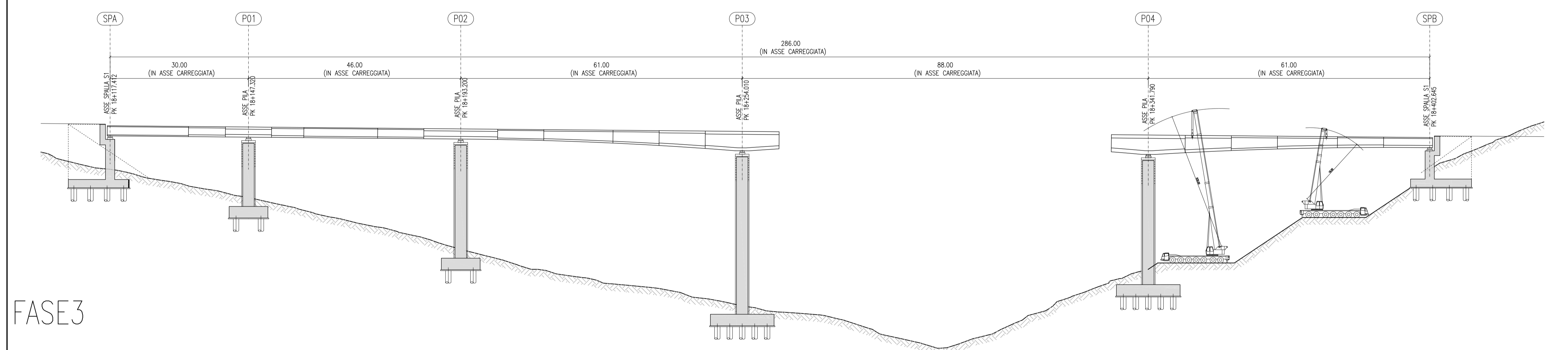


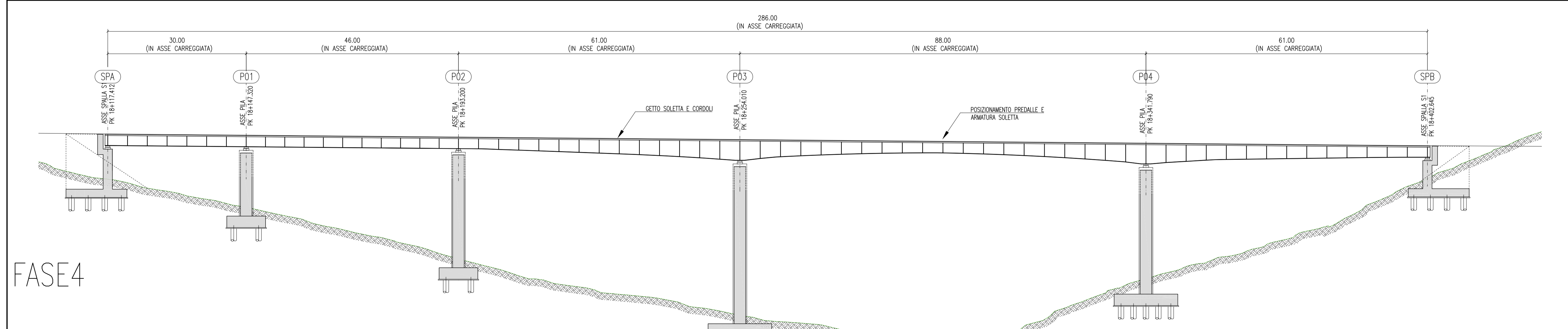
FASE 1



FASE 2



FASE 3



FASE 4

FASI COSTRUTTIVE

- FASE 1: REALIZZAZIONE STRUTTURE DI FONDAZIONE.**
ESECUZIONE DEGLI SCAVI FINO AL RAGGIUNGIMENTO DEL PIANO DI POSA DELLE FONDAZIONI;
REALIZZAZIONE DEI PALI TRIVELLATI;
POSA DELLE ARMATURE DEI PLINTI E SUCCESSIVO GETTO DEGLI STESSI.
 - FASE 2**
REALIZZAZIONE ELEVAZIONE PILE E SPALLE.
 - FASE 3**
VARO DAL BASSO DELLA CARPENTERIA METALLICA DELL'IMPALCATO.
 - FASE 4**
POSA DELLE PREDALLE PREFABBRICATE;
POSA DELLE ARMATURE E GETTO DELLA SOLETTA;
REALIZZAZIONE FINITURE IMPALCATO (PAVIMENTAZIONE, GUARD-RAIL, PARAPETTI, ETC.).
- N.B. - QUANTO DESCRITTO E' VALIDO SIA PER LA CARREGGIATA DESTRA CHE PER LA CARREGGIATA SINISTRA DEL VIADOTTO



PA 12/09
CORRIDOIO PLURIMODALE TIRRENICO - NORD EUROPA
ITINERARIO AGRIGENTO - CALTANISSETTA - A19
S.S. N° 640 "DI PORTO EMPEDOCLE"
AMMODERNAMENTO E ADEGUAMENTO ALLA CAT. B DEL D.M. 5.11.2001
Dal km 44+000 allo svincolo con l'A19

PROGETTO ESECUTIVO



OPERE D'ARTE MAGGIORI
VIADOTTI
Viadotto Busita II
Fasi Costruttive

Responsabile del procedimento: Ing. MASSIMILIANO FIDENZI

Codice Unico Progetto (CUP) : F91B0900070001		Codice Elaborato:		Scala:
PA12_09 - E		1 5 0 V I 2 0 7 V I 0 7 L D X 0 7 3 A		VARIE
F				
D				
E				
C				
B				
A	Aprile 2011	EMISSIONE	T. FASOLO	F. NIGRELLI
REV.	DATA	DESCRIZIONE	REDATTO	VERIFICATO
				APPROVATO
				AUTORIZZATO

Il Progettista: 	Il Consulente Specialista: 	Il Geologo: 	Il Coordinatore per la sicurezza in fase di progetto: 	Il Direttore dei lavori:
---------------------	--------------------------------	-----------------	---	------------------------------