

TABELLA FERRI LONGITUDINALI FUSTO PILE

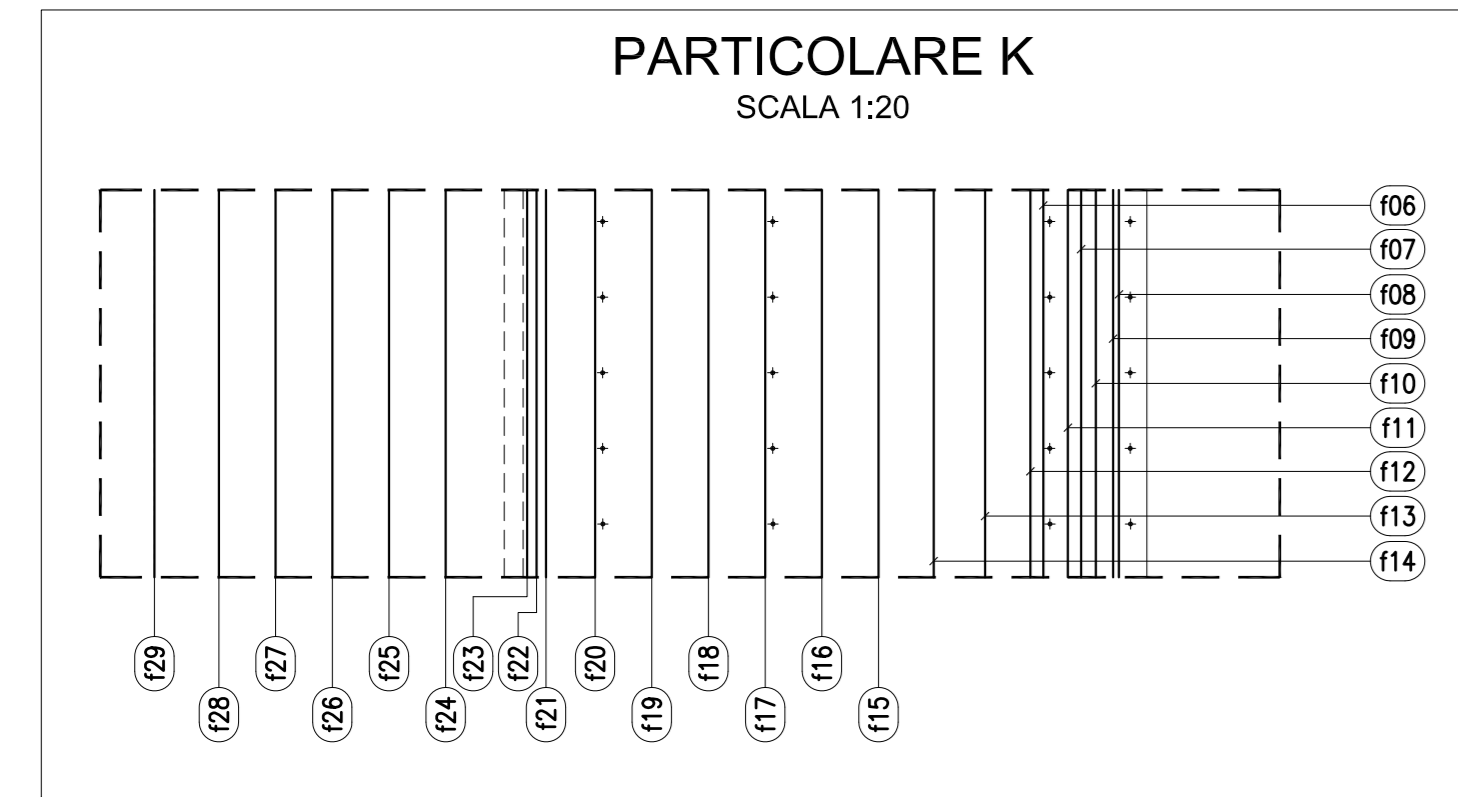
PILA	CARREGGIATA DX		POSIZIONE	
	hFu (cm)		n	
P05	840	Ø [mm]	22	
		L1 [cm]	840	

NOTA BENE
Il numero, il diametro e la dimensione L1 dei ferri che vanno dalla posizione 07 alla 29 sono gli stessi di quelli della posizione 06 riportati in tabella.

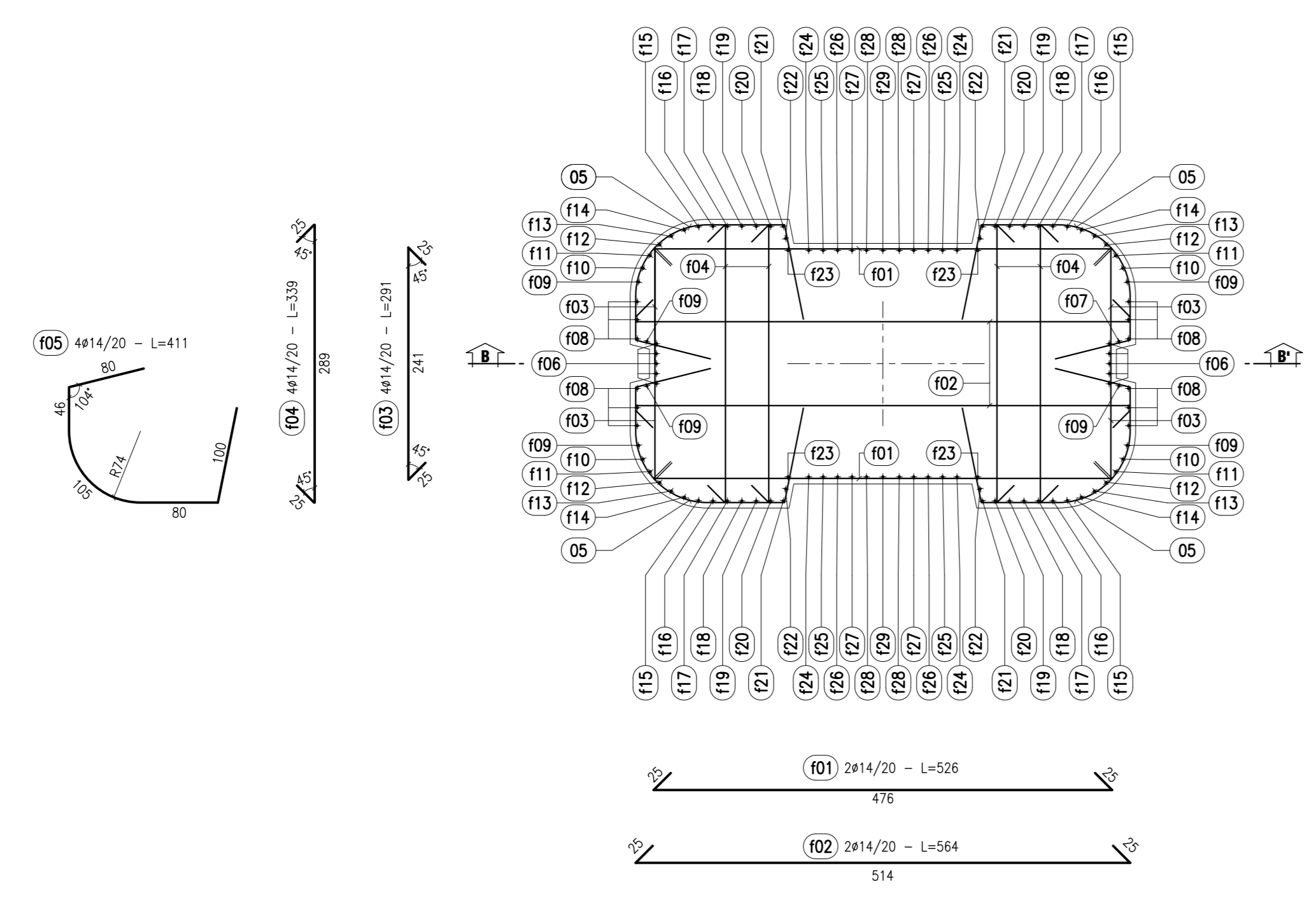
CONGLOMERATO CEMENTIZIO ORDINARIO				
Elemento Strutturale	Copertura minimo (cm)	Classi di resistenza (MPa)	Classi di esposizione	Classi di consistenza
CLS DI PULIZIA E LIVELLAMENTO	-	C12/15	-	-
PALI	5.0	C25/30	XC2	S3 - S4
ZATTERE DI PILE E SPALLE	3.5	C25/30	XC2	S3 - S4
ELEVAZIONE SPALLE	3.5	C28/35	XF2	S3 - S4
ELEVAZIONE PILE E PULVINI	3.5	C28/35	XF2	S3 - S4
BAGGIOLI	3.0	C35/45	XF2	S4
SOLETTA IMPALCATO	3.0	C32/40	XC4	S4
CORDOI E MARCIAPIEDI	3.0	C32/40	XF2	S4
PREDALLES	3.0	C32/40	XC4	S4
VELETTE	3.0	C32/40	XF4	S4

ARMATURE PER C.A.
ACCIAIO AD ADERENZA MIGLIORATA CONTROLLATO IN STABILIMENTO AVENTE LE SEGUENTI CARATTERISTICHE:
- fy/fyk ≤ 1.35
- (ft/ftk) medio ≥ 1.15
fy = Singolo valore tensione di snervamento
fyk = Valore caratteristico di riferimento
ft = Singolo valore tensione di rottura

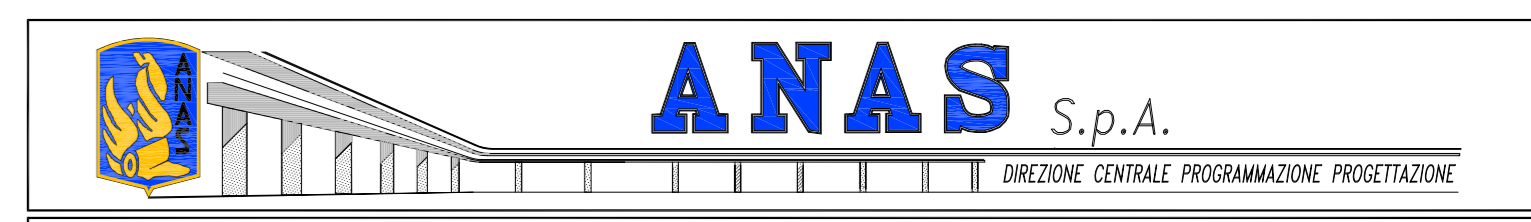
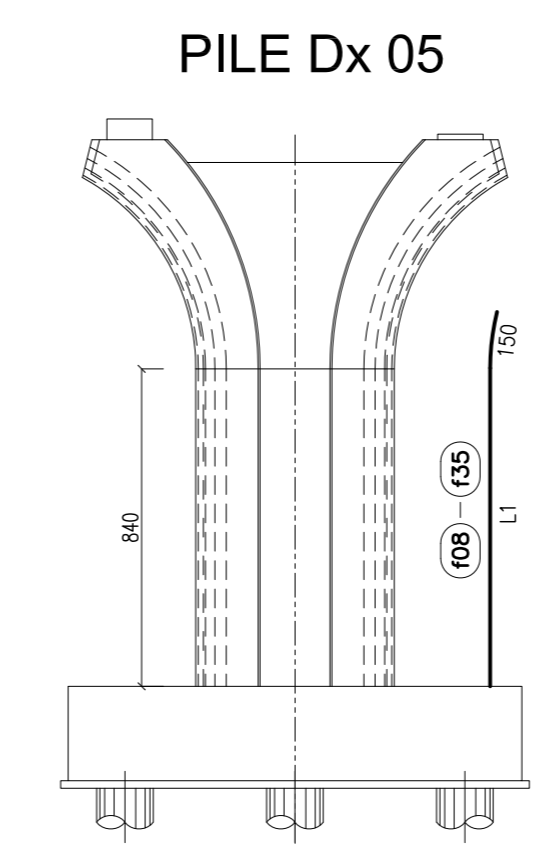
CARPENTERIA METALLICA
TRAVI PRINCIPALI E TRASVERSI
- ACCIAIO EN 10025-5 S355J2W+N (ex Fe510 "Corten") (Spessori fino a 40 mm)
- ACCIAIO EN 10025-5 S355K2W+N (ex Fe510 "Corten") (Spessori da 40 mm a 80 mm)
- ACCIAIO EN 10025-5 S355NLW+N (ex Fe510 "Corten") (Spessori maggiori di 80 mm)
CONTROTRAVI (comprese le piastre di collegamento bullonate)
- ACCIAIO EN 10025-5 S355J2W+N (ex Fe510 "Corten")
PIOLI
Tipo "Nelson" #22
Acciaio tipo S235J2+C450 secondo EN ISO 13918
BULLONI AD ALTA RESISTENZA
Bulloni ad Alta Resistenza per giunzioni ad attrito conformi alle specifiche contenute nel p.to 11.3.4.6.2 del D.M. 14.01.2008:
- Viti di 10.9
- DADI classe 10
- RONDELLE C 50
- I bulloni dovranno essere montati con una rosetta sotto la testa della vite e una rosetta sotto il dado;
- I bulloni dovranno essere contrassegnati con le indicazioni del produttore e la classe di resistenza;
- I bulloni disposti verticalmente avranno la testa della vite rivolta verso l'alto e il dado verso il basso
SALDATURE
- SALDATURE: procedimenti di saldatura omologati e qualificati secondo D.M. 14.01.2008.
- Tutte le giunzioni per l'unione dei conci delle TRAVI PRINCIPALI saranno eseguite con saldature testa a testa o completa penetrazione di 1° classe.
NOTE CARPENTERIA METALLICA
- LE TRAVI PRINCIPALI SARANNO INTERAMENTE SALDATE E SECURIZZANO CON CONTINUITA' L'ANDAMENTO DEL TRACCIATO STRADALE
- I TRASVERSI INTERMEDI, DI PILA E DI SPALLA SARANNO COLLEGATI ALLE TRAVI PRINCIPALI CON GIUNZIONI SALDATE
- I GIUNTI DI SALDATURA ESEGUITI IN CANTIERE DOVRANNO ESSERE TRATTATI ESEGUENDO UNA PULIZIA DELLA SUPERFICIE PER RIMOVERE EVENTUALI SCORIE DI SALDATURA E QUINDI APPLICANDO IL CICLO DI VERNICIATURA COMPLETO SOVRAPPONENDOSI ALLE MANI GIÀ ESEGUITE IN OFFICINA PER UNA LUNGHEZZA DI 3 CM CIRCA. LA QUARTA MANO DI VERNICE DOVRÀ ESSERE APPLICATA IN CANTIERE SOLAMENTE ALLA FINE DEL MONTAGGIO DELLE STRUTTURE ED ESEGUITA SOLAMENTE DOPO AVER COMPLETATO IL NECESSARIO CICLO DELLE PARTI DANNEGGIATE DURANTE LE OPERAZIONI DI MONTAGGIO.
- LE BULLONATURE DOVRANNO ESSERE SGRASSATE CON SOLVENTE COMPATIBILE CON LE VERNICI ADOTTATE, PRIMA DI ESSERE SOTTOPOSTE ALLO STESSO CICLO DI VERNICIATURA PREVISTO PER LE STRUTTURE PRINCIPALI.



SEZIONE A-A' SCALA 1:50



SCHEMA DI MONTAGGIO FERRI LONGITUDINALI FUSTO PILE



PA 12/09
CORRIDOIO PLURIMODALE TIRRENICO - NORD EUROPA
ITINERARIO AGRIGENTO - CALTANISSETTA - A19
S.S. N° 640 "DI PORTO EMPEDOCLE"
AMMODERNAMENTO E ADEGUAMENTO ALLA CAT. B DEL D.M. 5.11.2001
Dal km 44+000 allo svincolo con l'A19

PROGETTO ESECUTIVO
Contraente Generale: **Empedocle**

OPERE D'ARTE MAGGIORI
VIADOTTI
Viadotto Busita III
Armatura pile carreggiata DX - tipo B - Fusto

Codice Unico Progetto (CUP) : F91B09000070001
Codice Elaborato: PA12_09 - E 1 5 1 | V I | 2 0 8 | V I | 0 8 | C B B | 0 8 0 | B Scalat: 1:50-1:20

REV.	DATA	DESCRIZIONE	REDATTO	VERIFICATO	APPROVATO	AUTORIZZATO
B	Luglio 2011	Revisione a seguito di incontri con il Committente	T. FASCOLO	F. NIRELLI	M. LITI	P. PACIANI
A	Aprile 2011	EMMISSIONE	T. FASCOLO	F. NIRELLI	M. LITI	P. PACIANI

Responsabile del procedimento: Ing. MAURIZIO ARAMNI

Il Progettista: **ING. LUCA MONTANARI**
Il Consulente Specialista: **STI ITALIA S.p.A.**
Il Geologo: **ING. GIUSEPPE DEI QUADRIFOGLI**
Il Coordinatore per la sicurezza in fase di progetto: **ING. ROSSANO VENTURA**
Il Direttore dei lavori: **ING. PEPPINO MARRAS**