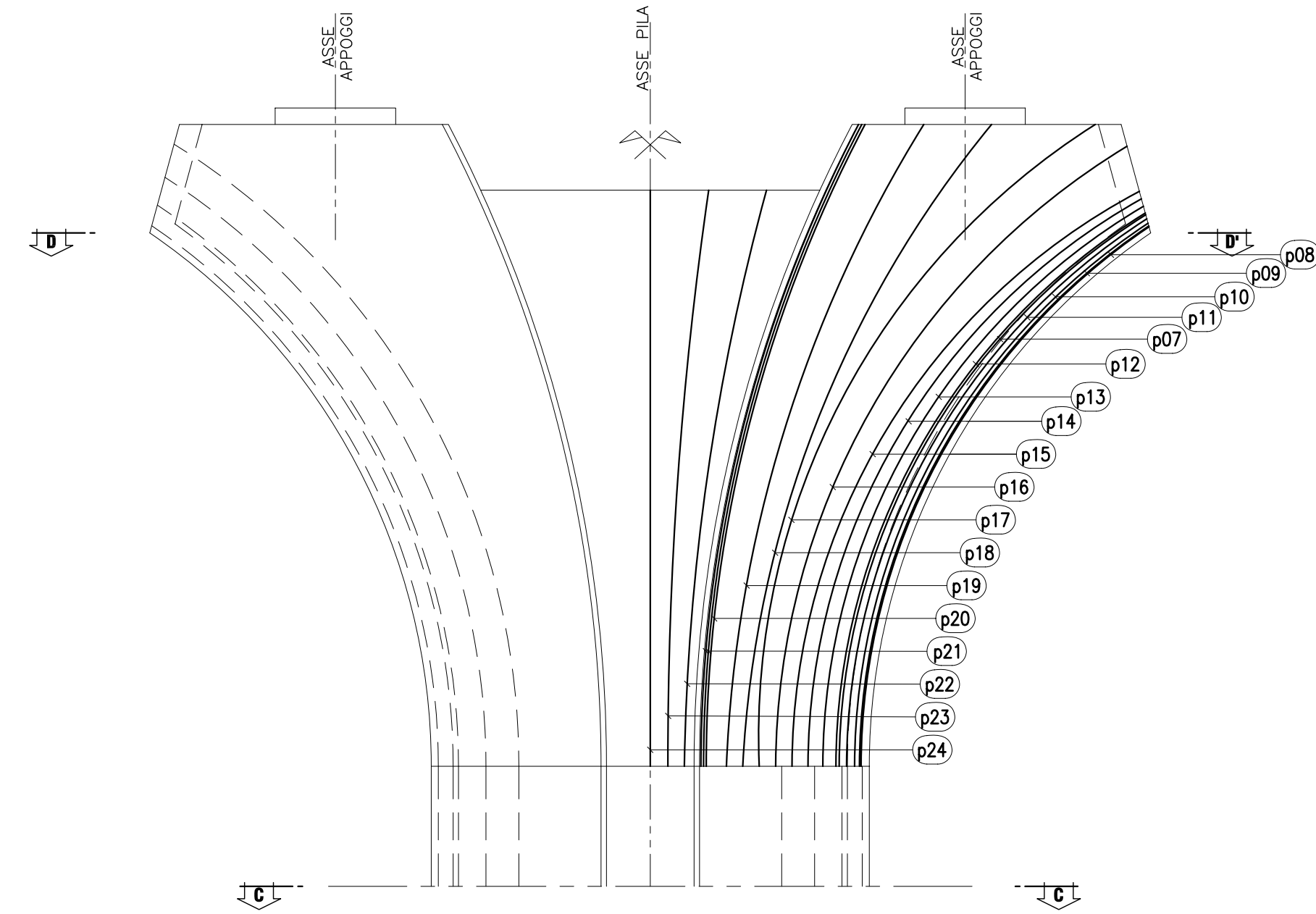
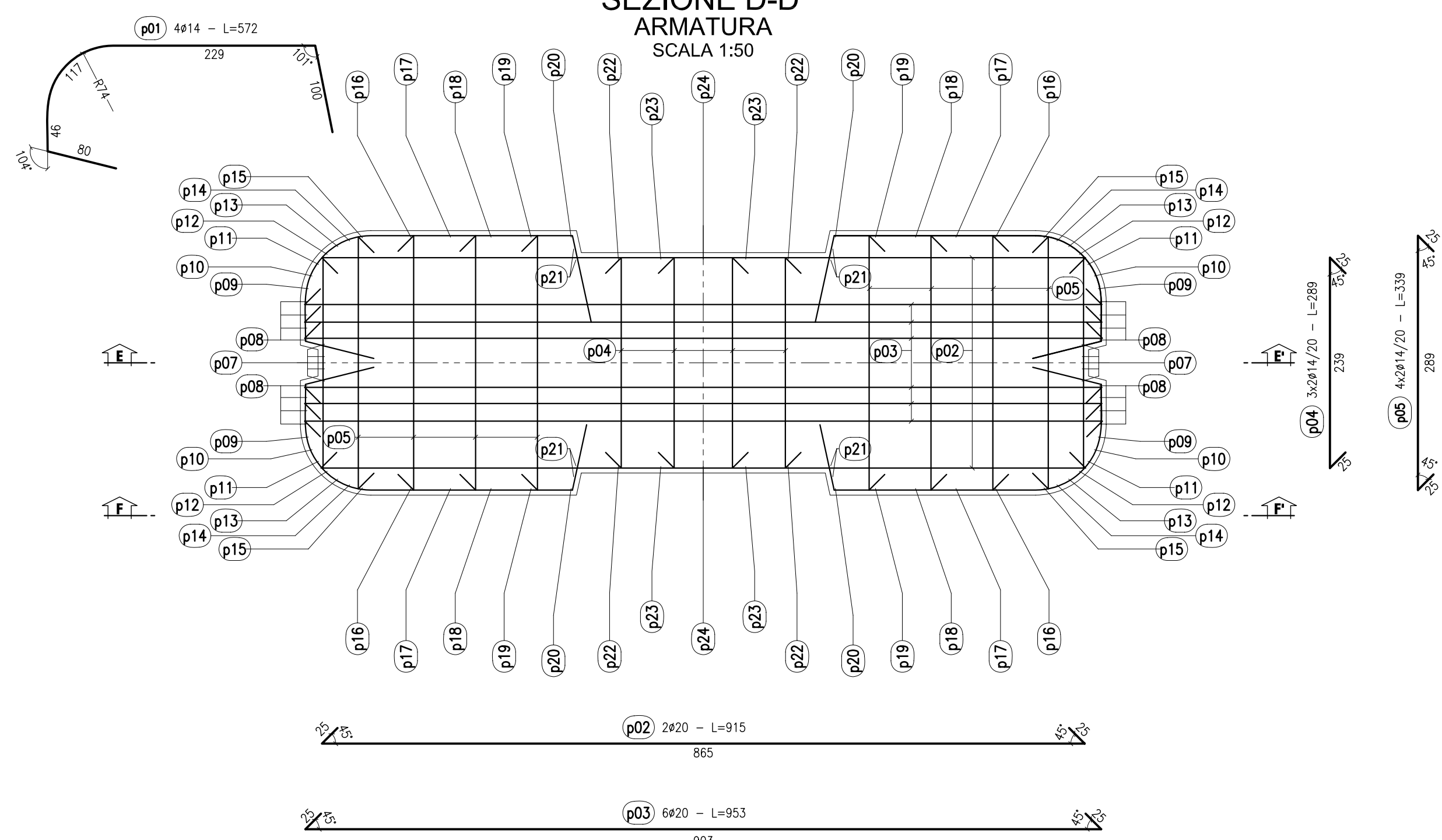


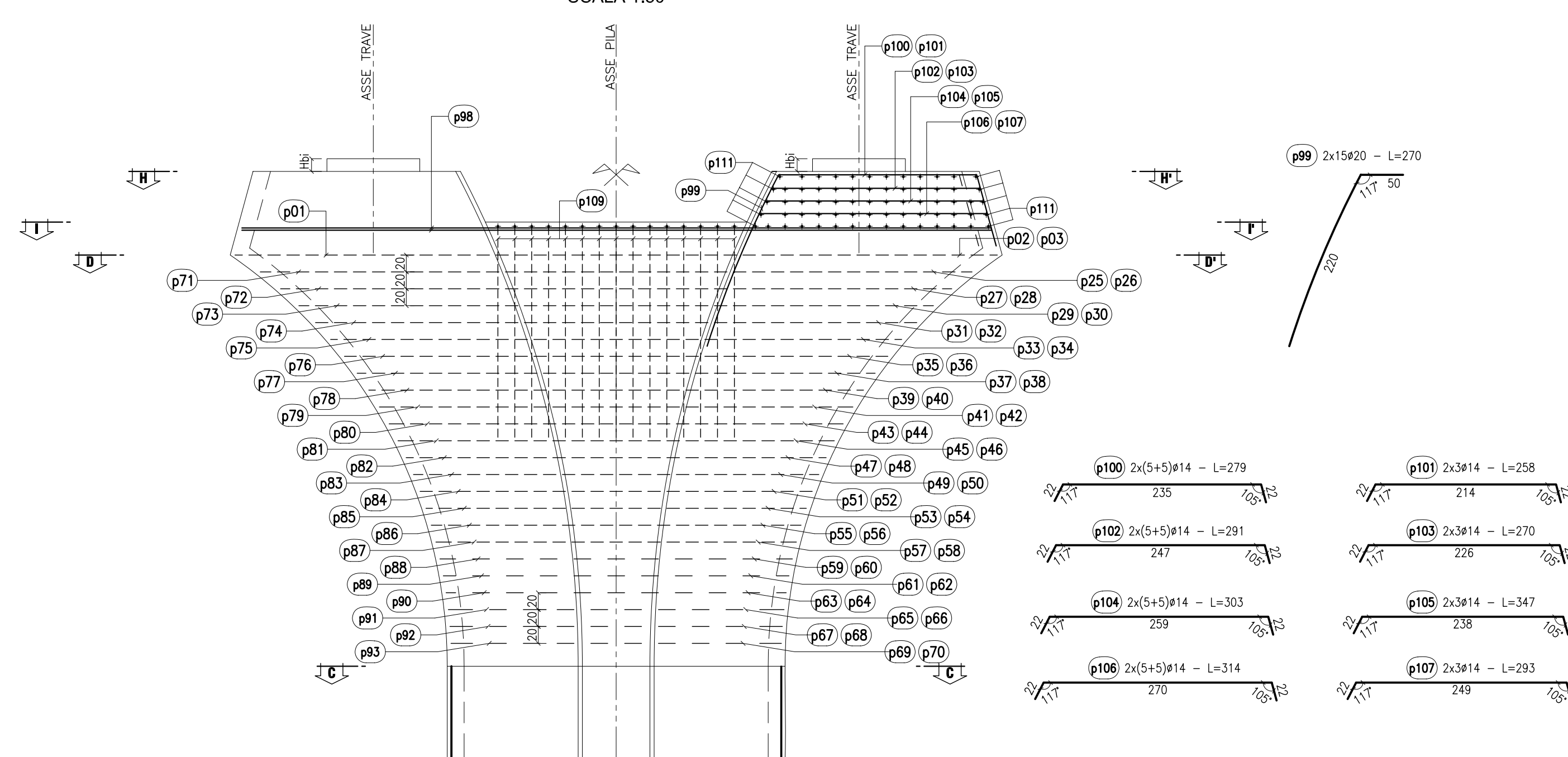
SEZIONE E-E'  
ARMATURA  
SCALA 1:50



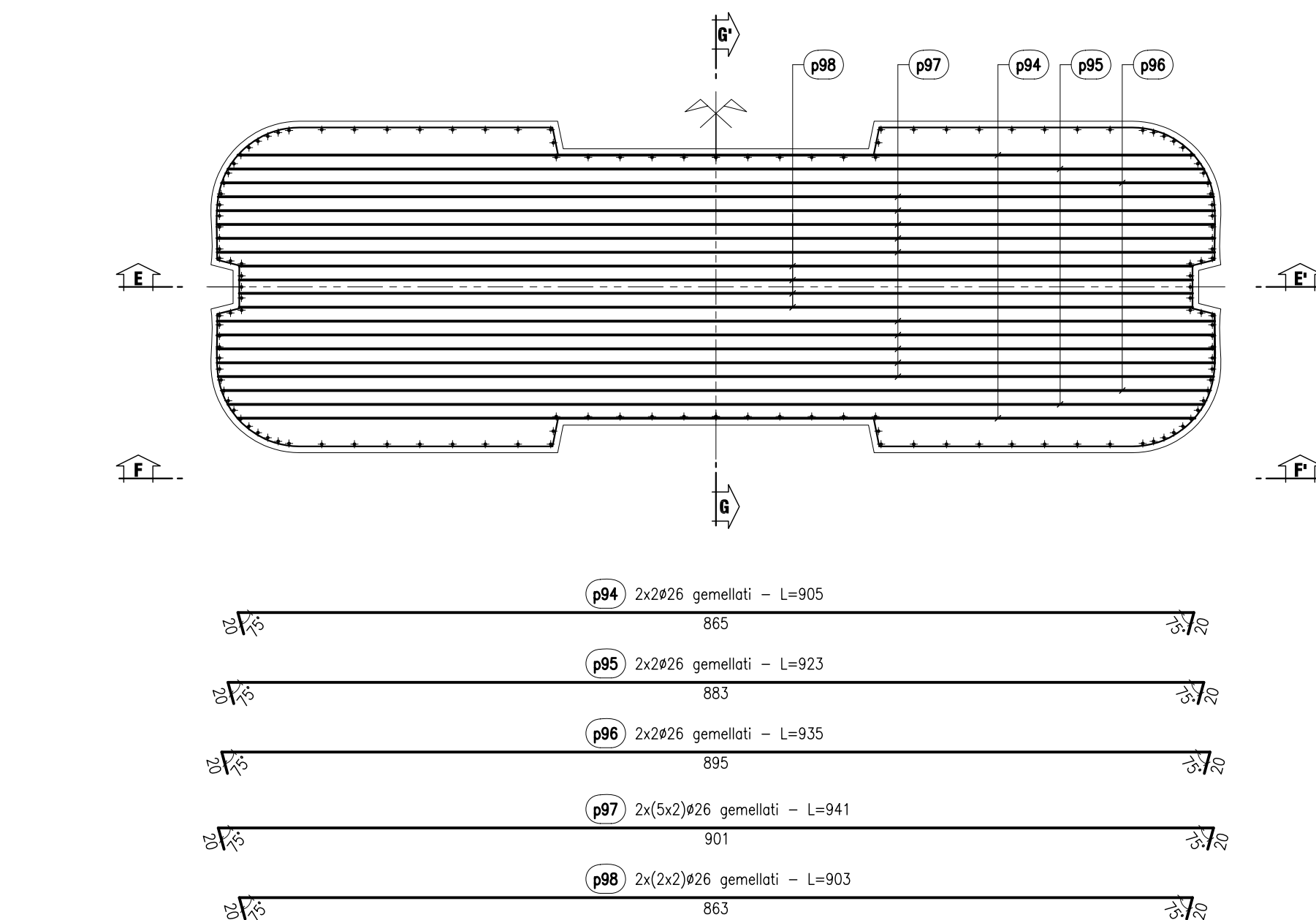
SEZIONE D-D'  
ARMATURA  
SCALA 1:50



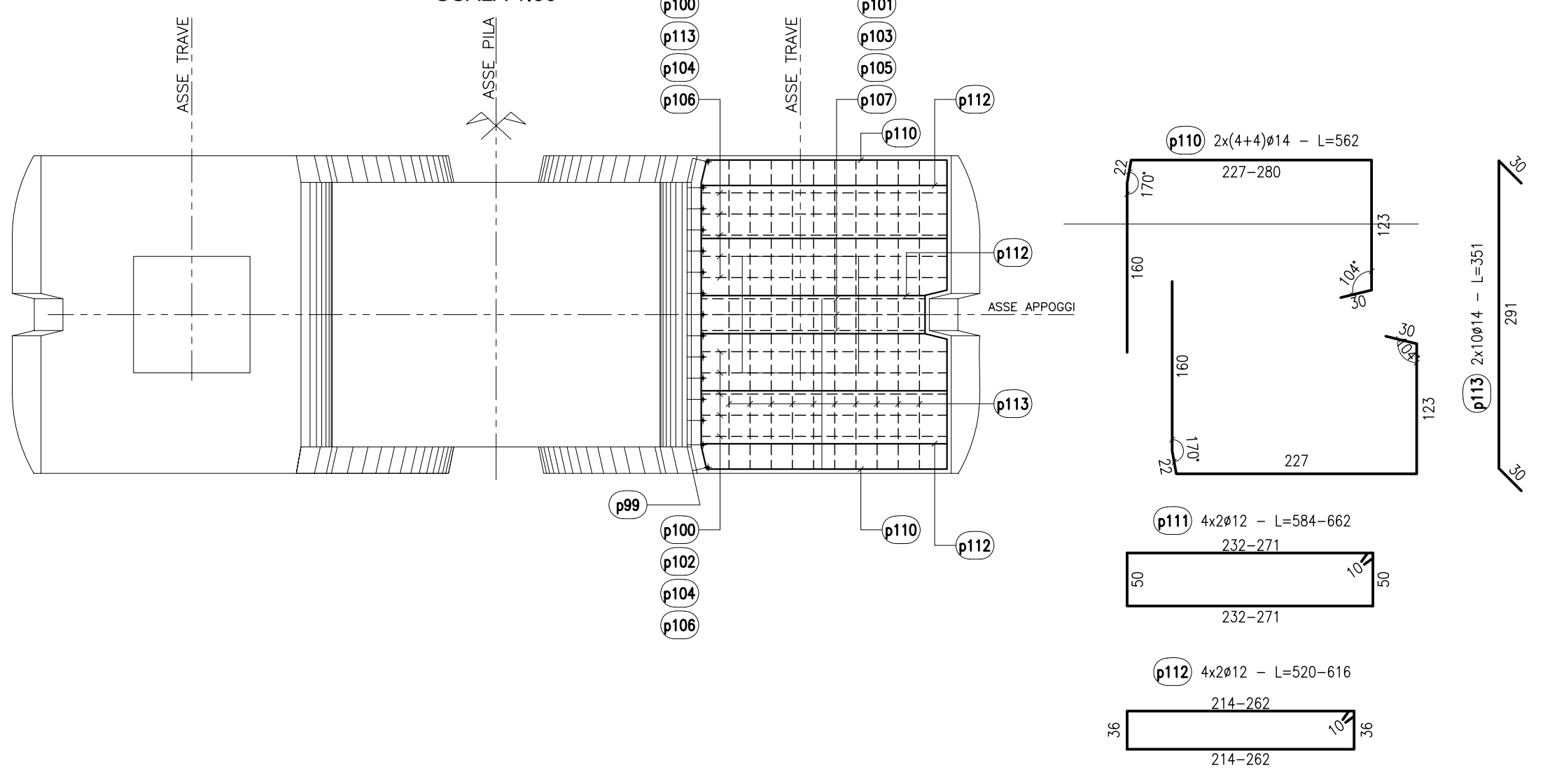
SEZIONE F-F'  
ARMATURA  
SCALA 1:50



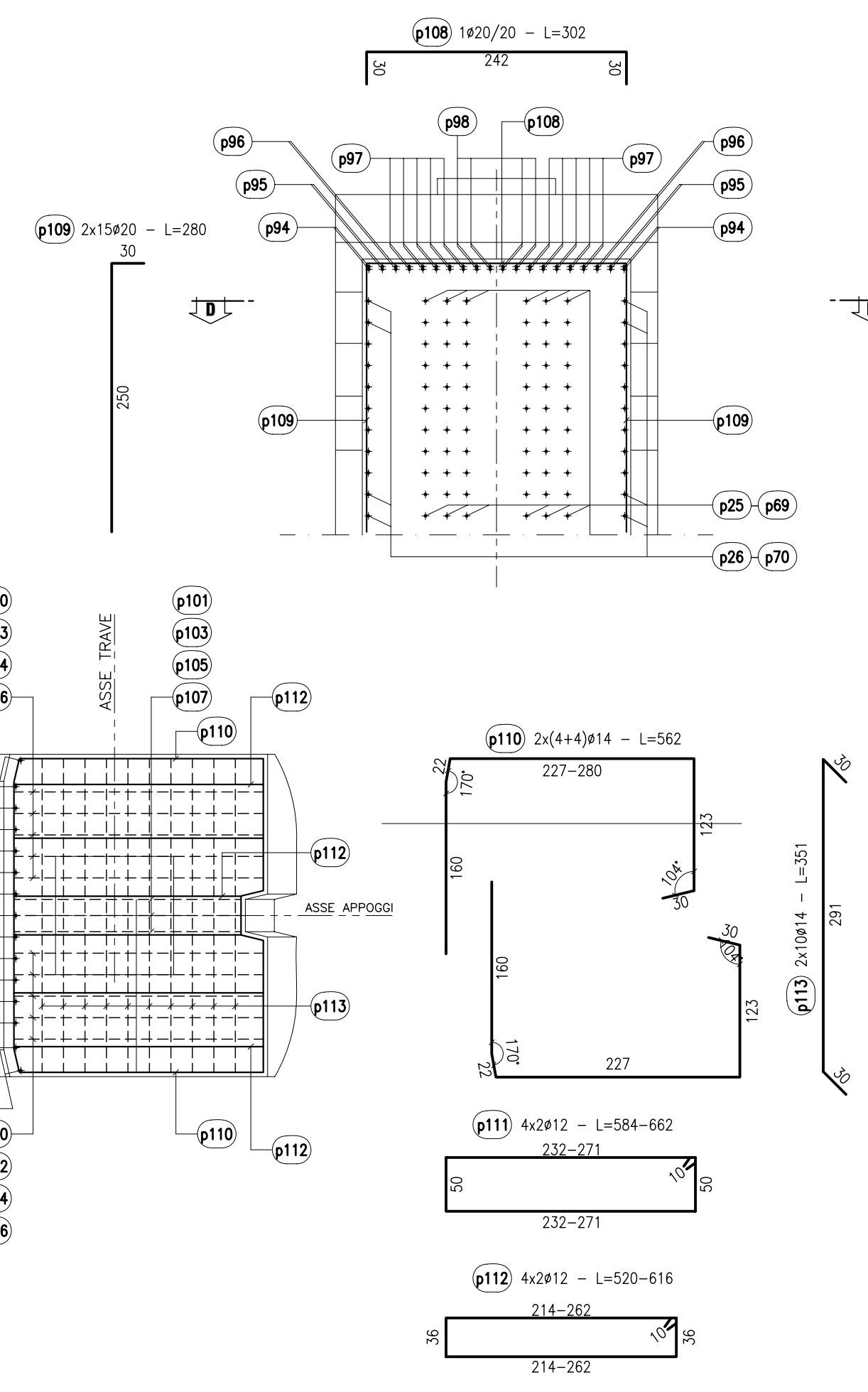
SEZIONE I-I'  
ARMATURA  
SCALA 1:50



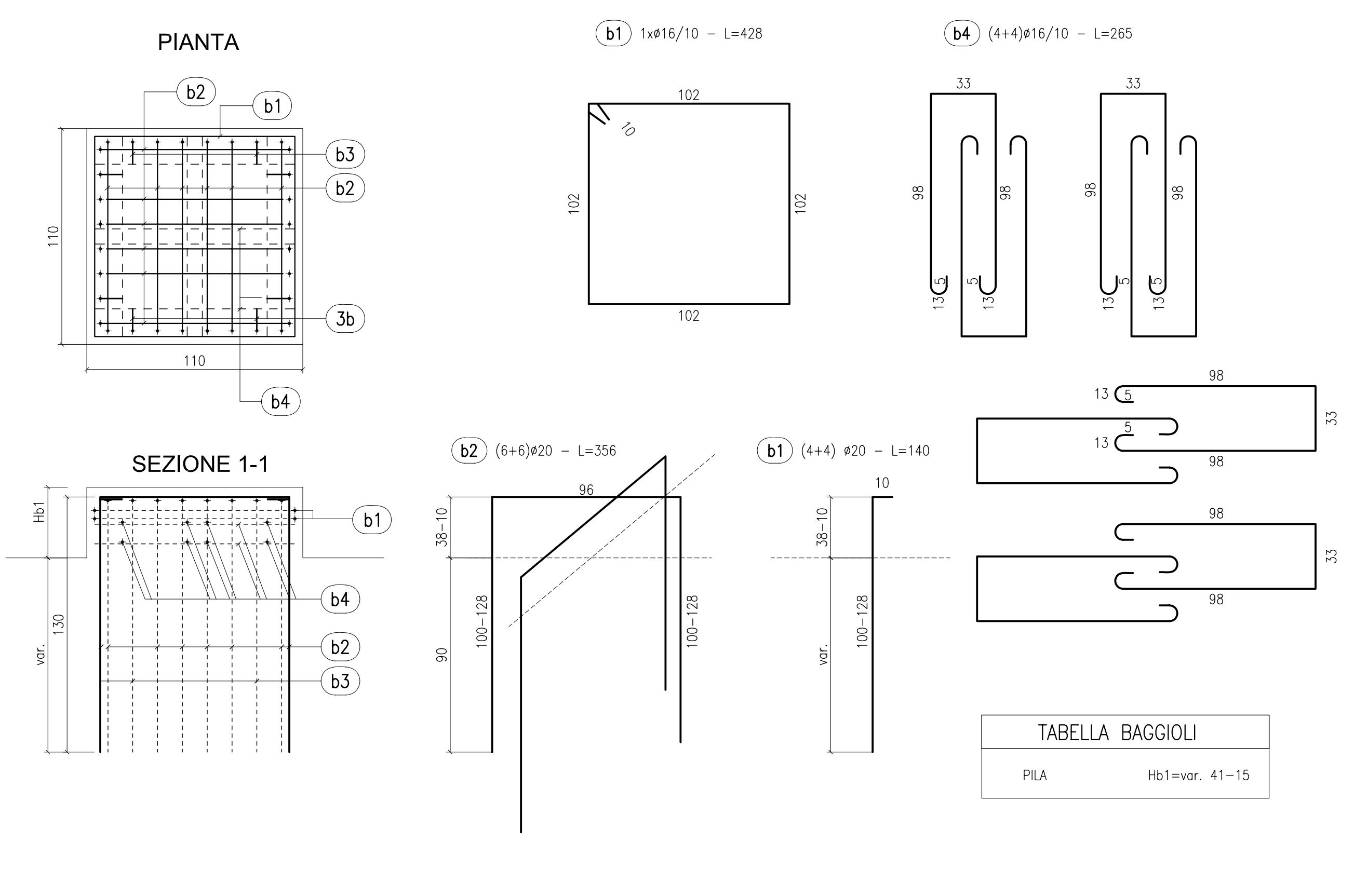
SEZIONE H-H'  
ARMATURA  
SCALA 1:50



SEZIONE G-G'  
ARMATURA  
SCALA 1:50



ARMATURA BAGGIOLO  
SCALA 1:20



CONGLOMERATO CEMENTIZIO ORDINARIO

Elemento	Capifero minimo (cm)	Classi di resistenza (MPa)	Classi di esposizione	Classi di consistenza
CLS DI PULIZIA E LIVELLAMENTO	-	C12/15	-	-
PALI	5.0	C25/30	XC2	S3 - S4
ZATIERE DI PILE E SPALLE	3.5	C25/30	XC2	S3 - S4
ELEVAZIONE SPALLE	3.5	C28/35	XF2	S3 - S4
ELEVAZIONE PILE E PULVINI	3.5	C28/35	XF2	S3 - S4
BAGGIOLI	3.0	C35/45	XF2	S4
SOLETTA IMPALCATO	3.0	C32/40	XC4	S4
CORDOLI E MARCIAPIEDI	3.0	C32/40	XF2	S4
PREDALLES	3.0	C32/40	XC4	S4
VELETTE	3.0	C32/40	XF4	S4

ARMATURE PER C.A.

ACCIAIO AD ADERENZA MIGLIORATA CONTROLLATO IN STABILIMENTO AVANTE LE SEGUENTI CARATTERISTICHE:  
BASIC  
-  $f_y/f_{yk} \leq 1.35$   
-  $(f_t/f_{yk})$  medio  $\geq 1.15$   
 $f_y$  = Singolo valore tensione di snervamento  
 $f_{yk}$  = Valore caratteristico di riferimento  
 $f_t$  = Singolo valore tensione di rottura

CARPENTERIA METALLICA

TRAVI PRINCIPALI E TRASVERSI  
- ACCIAIO EN 10025-5 S355J2W+N (ex Fe510 "Corten")  
(Spessori fino a 40 mm)  
- ACCIAIO EN 10025-5 S355K2W+N (ex Fe510 "Corten")  
(Spessori da 40 mm a 80 mm)  
- ACCIAIO EN 10025-5 S355NLW+N (ex Fe510 "Corten")  
(Spessori maggiori di 80 mm)  
CONTROVENTI (comprese le piastre di collegamento bullonate)  
- ACCIAIO EN 10025-5 S355J2W+N (ex Fe510 "Corten")  
PILI  
Tipo "Nelson" #22  
Acciaio tipo S235J2+C450 secondo EN ISO 13918  
BULLONI AD ALTA RESISTENZA  
Bulloni ad Alta Resistenza per giunzioni ad attrito conformi alle specifiche contenute nel p.to 11.3.4.6.2 del D.M. 14.01.2008:  
- Viti di 10.9  
- DADI classe 10  
- RONDELLE C 50  
- I bulloni dovranno essere montati con una rosetta sotto la testa della vite e una rosetta sotto il dado;  
- I bulloni dovranno essere contrasseggnati con le indicazioni del produttore e la classe di resistenza;  
- I bulloni disposti verticalmente avranno la testa della vite rivolta verso l'alto e il dado verso il basso  
SALDATURE  
- SALDATURE: procedimenti di saldatura omologati e qualificati secondo D.M. 14.01.2008.  
- Tutte le giunzioni per l'unione dei conchi delle TRAVI PRINCIPALI saranno eseguite con saldatura testa a testa o completa penetrazione di 1° classe.  
NOTE CARPENTERIA METALLICA  
- LE TRAVI PRINCIPALI SARANNO INTERAMENTE SALDATE E SECCURAMENTE CON CONTINUITA' L'ANDAMENTO DEL TRACCIO STRADALE  
- I TRAVI INTERMEDII, DI PILA E DI SPALLA SARANNO COLLEGATI ALLE TRAVI PRINCIPALI CON GIUNZIONI SALDATE  
- I GIUNTI DI SALDATURA ESEGUITI IN CANTIERE DOVRANNO ESSERE TRATTATI ESEGUENDO UNA PULIZIA DELLA SUPERFICIE PER RIMOVERE EVENTUALI SCORIE DI SALDATURA E QUINDI APPLICANDO IL CICLO DI VERNICIATURA COMPLETO SOVRAPPONENDO ALLE MANI GA ESEGUITE IN OFFICINA PER UNA LUNGHEZZA DI 3 CM CIRCA LA QUARTA MANO DI VERNICE DOVRA' ESSERE APPLICATA IN CANTIERE SOLAMENTE ALLA FINE DEL MONTAGGIO DELLE STRUTTURE ED ESEGUITA SOLO DOPO AVER COMPLETATO IL NECESSARIO CICLO DELLE PARTI DANNEGGIATE DURANTE LE OPERAZIONI DI MONTAGGIO.  
- LE BULLONATURE DOVRANNO ESSERE SGROSSATE CON SOLVENTE COMPATIBILE CON LE VERNICI ADOTTATE, PRIMA DI ESSERE SOTTOPOSTE ALLO STESSO CICLO DI VERNICIATURA PREVISTO PER LE STRUTTURE PRINCIPALI.

NOTA BENE  
ultima posizione armatura pulvino = p113  
ultima posizione armatura baggiolo = b4

**ANAS S.p.A.**  
DIREZIONE CENTRALE PROGRAMMAZIONE PROGETTAZIONE

PA 12/09  
CORRIDOIO PLURIMODALE TIRRENICO - NORD EUROPA  
ITINERARIO AGRIGENTO - CALTANISSETTA - A19  
S.S. N° 640 "DI PORTO EMPEDOCLE"  
AMMODERNAMENTO E ADEGUAMENTO ALLA CAT. B DEL D.M. 5.11.2001  
Dal km 44+000 allo svincolo con l'A19

**PROGETTO ESECUTIVO**

Contratte Generale: **Empedocle S.p.A.**

OPERE D'ARTE MAGGIORI  
VIADOTTI  
Viadotto Busita III  
Armatura pile carreggiate SX - Tipo A - Pulvino e Baggioli

Codice Unico Progetto (CUP) : F91B0900070001  
Codice Elaborato: PA12\_09 - E | 1 5 1 | V I 2 0 8 | V I 0 8 | D | B B | 0 7 8 | B  
Scale: 1:50-1:20

REV.	DATA	EMMISSIONE	DESCRIZIONE	REDATTO	VERIFICATO	APPROVATO	AUTORIZZATO
Luglio 2011	Revisone a seguito di incontri con il Committente	T. FASOLO	F. INGHELLI	M. LETI	P. PAGLINI		
Aprile 2011	EMMISSIONE	T. FASOLO	F. INGHELLI	M. LETI	P. PAGLINI		

Responsabile del procedimento: Ing. MAURIZIO ARAMINI

Il Progettista: **STUDIO LUCIA BENTON**  
Il Consulente Specialistico: **STY ITALIA S.p.A.**  
Il Geologo: **ING. GIUSEPPE DI GIACOMO**  
Il Coordinatore per la sicurezza in fase di progetto: **ING. ROBERTO BENTON**  
Il Direttore dei lavori: **ING. ROBERTO BENTON**