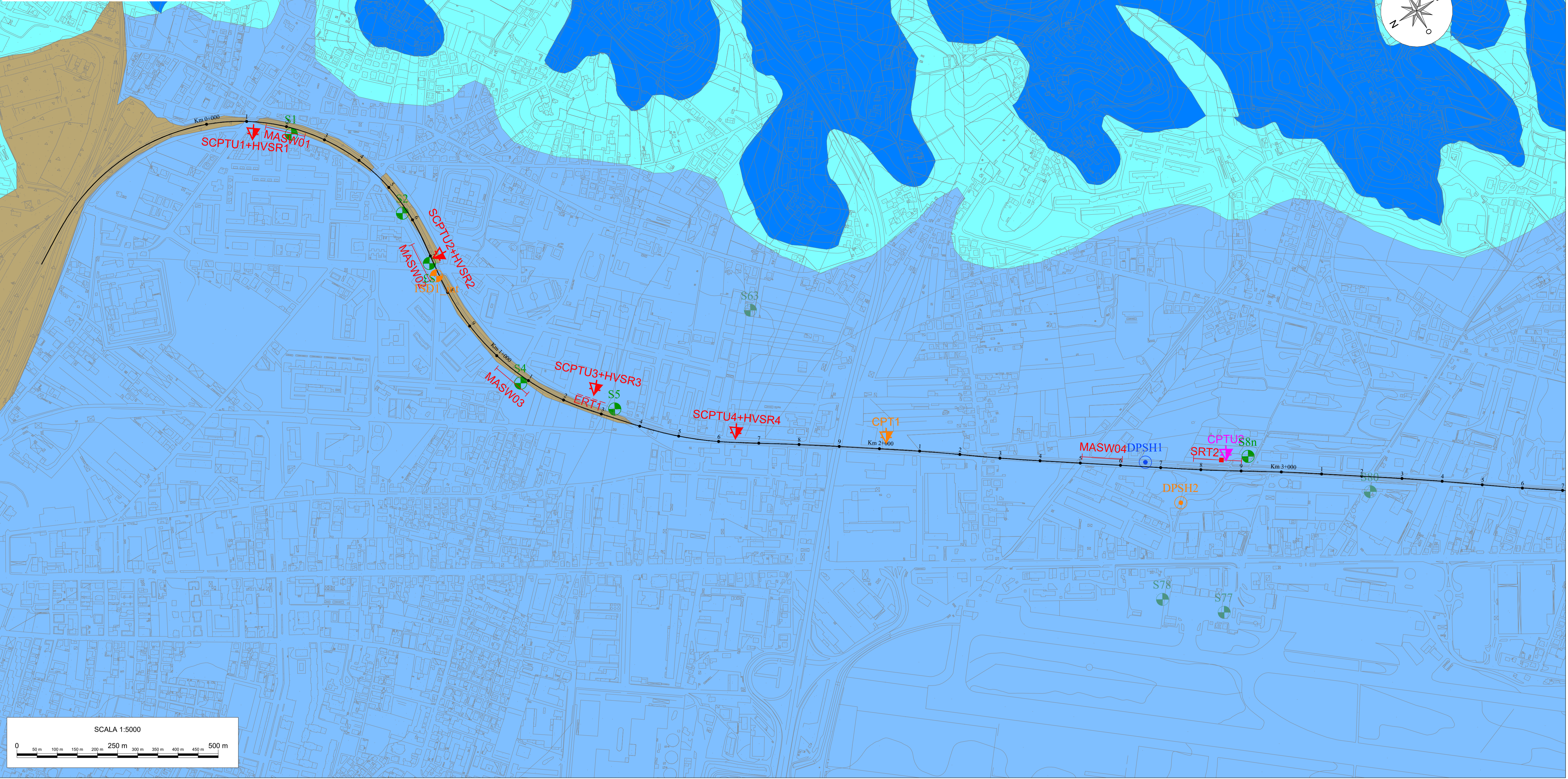
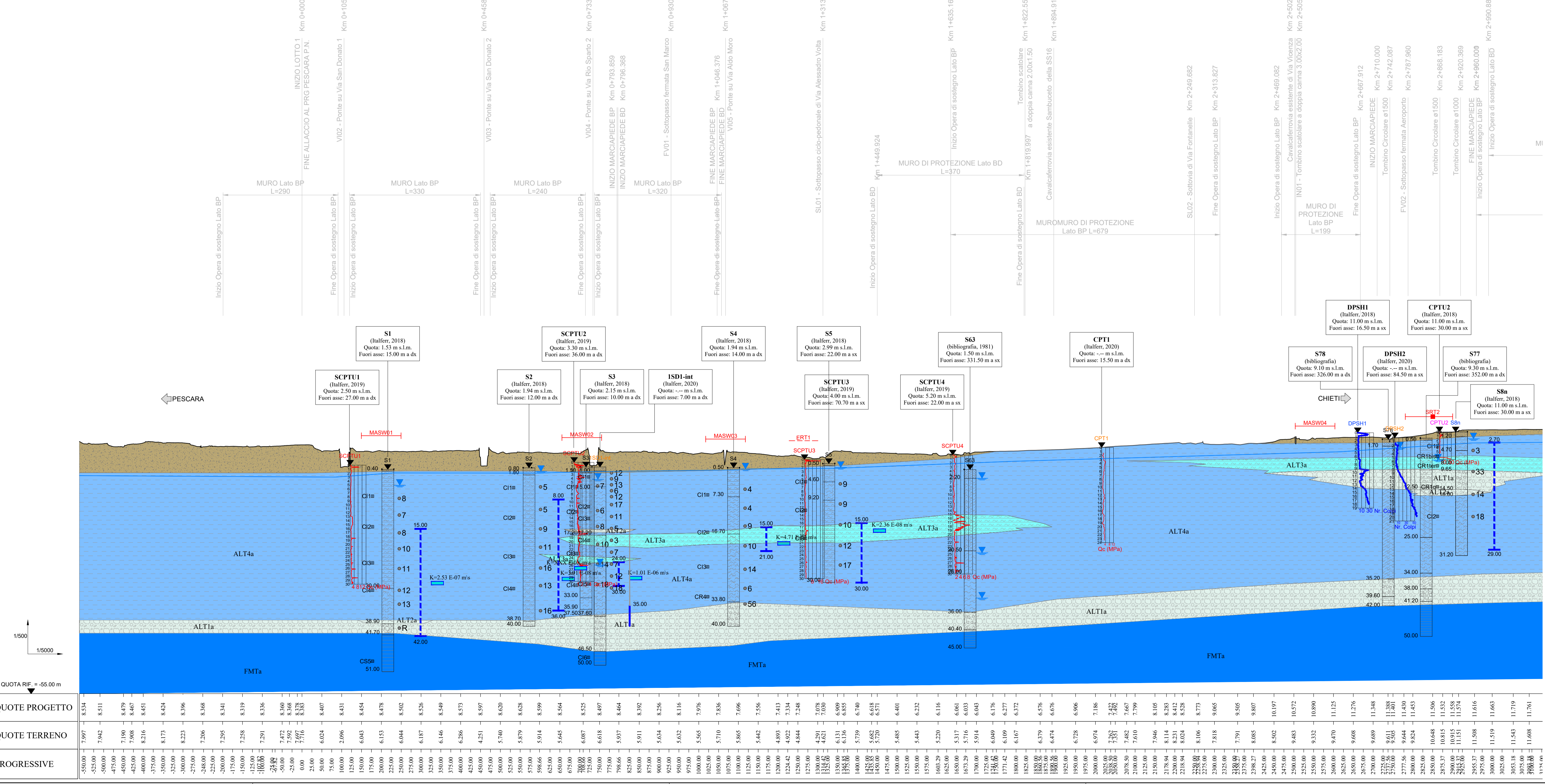


**CARTA GEOLOGICA - 1 di 2**  
SCALA 1:5000



**PROFILO GEOLOGICO - 1 di 2**  
SCALA 1:5000



**LEGENDA**

**COMPLESSI IDROGEOLOGICI**

- Riperto**
- Complesso ghiaioso-sabbioso**
- Complesso limoso-sabbioso**
- Complesso limoso-argilloso**
- Complesso argilloso-marnoso**

**SIMBOLOGIA PROFILO**

- Livello falda interpretato
- Piano di campagna
- Limiti stratigrafici (a tratteggio i limiti degni)
- Sondaggi e prove CPTU/SCTPU
- Livello di falda

**INDAGINI GEOGNOSTICHE**

- Sondaggio stratigrafico a carotaggio continuo
- Sondaggio stratigrafico a carotaggio continuo, con installazione di piezometro Norton 2.5"
- Prove penetrometriche statiche con piezometro CPTU
- Prove penetrometriche tipo DPSH

**INDAGINI GEOGNOSTICHE**

- Sondaggio stratigrafico a carotaggio continuo, con installazione di piezometro Casagrande
- Prove penetrometriche statiche con piezometro CPT
- Prove penetrometriche tipo DPSH

**INDAGINI GEOGNOSTICHE**

- Prove penetrometriche statiche con piezometro CPTU
- Prove sismica tipo MASW
- Prove sismica tipo ERT
- Prove sismica tipo SRT

**INDAGINI GEOPROGNOSTICHE**

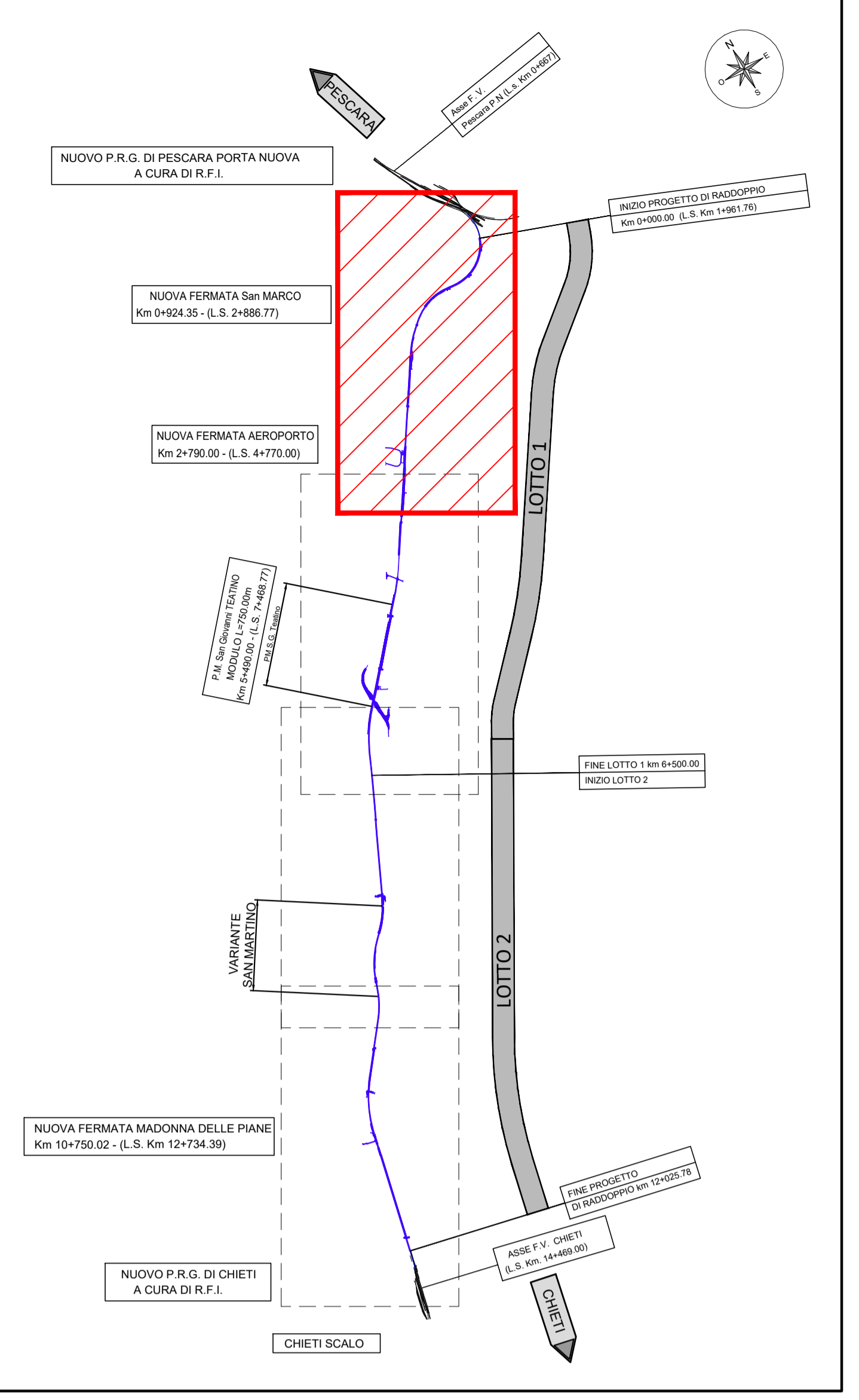
- Sondaggio stratigrafico a carotaggio continuo

**INDAGINI GEOGNOSTICHE**

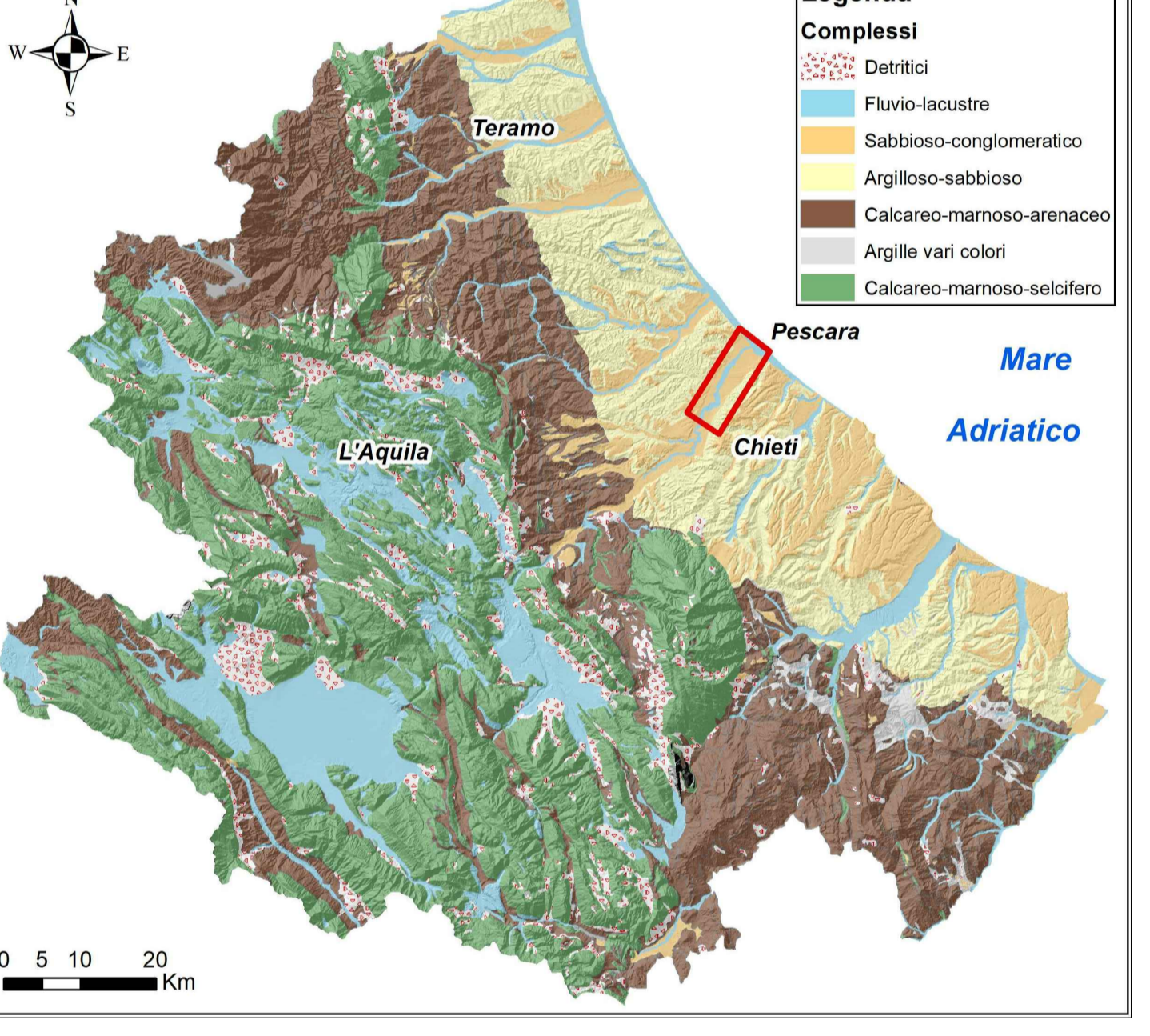
- Prove penetrometriche statiche con piezometro CPTU
- Prove sismica tipo MASW
- Prove sismica tipo ERT
- Prove sismica tipo SRT

**INDAGINI GEOPROGNOSTICHE**

- Sondaggio stratigrafico a carotaggio continuo

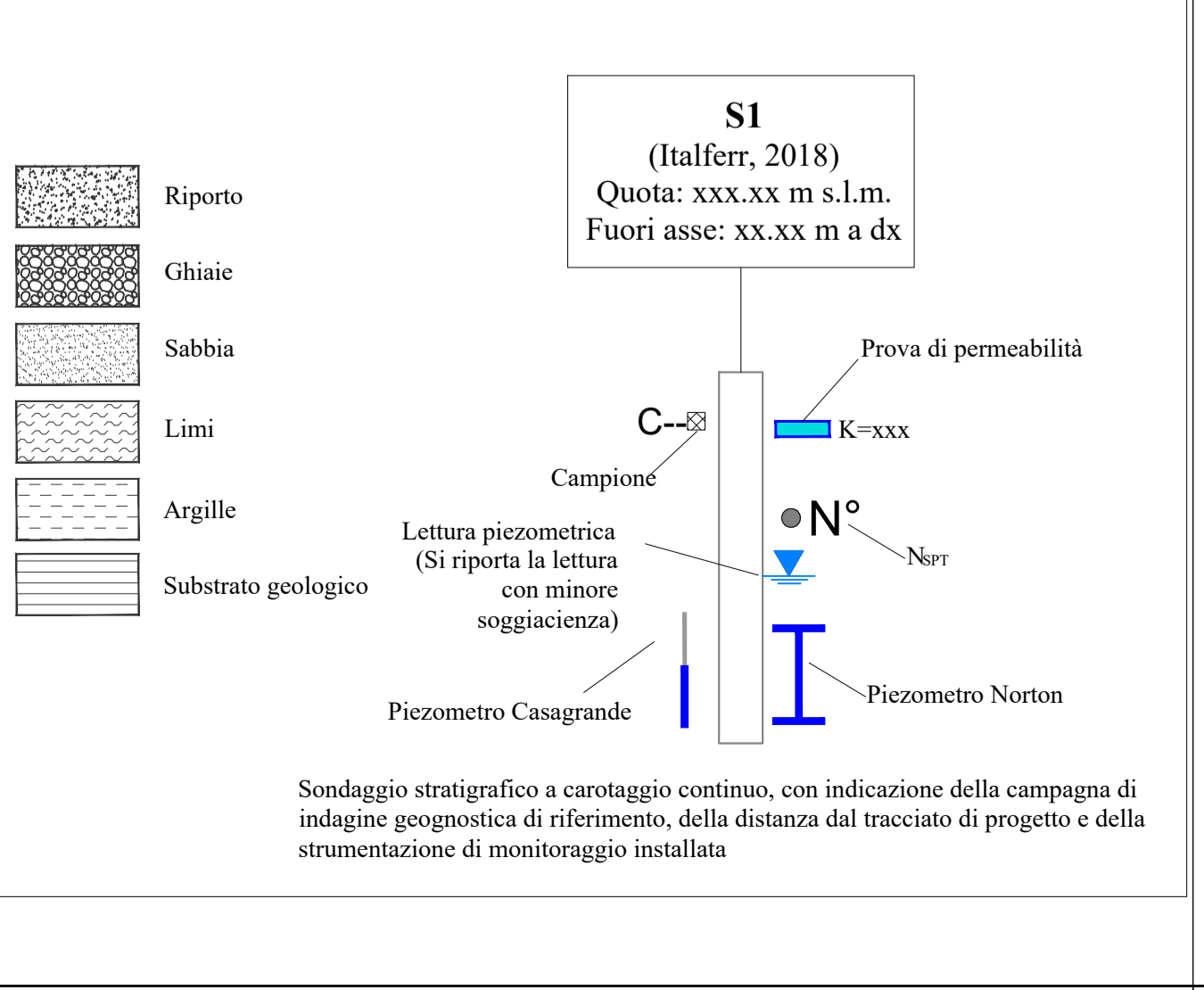


**CARTA DEI COMPLESSI IDROGEOLOGICI**



Sondaggio	Prova	Tasca Prova (m dal p.c.)	Tetto	Letto	Tipologia Prova	Data Esecuzione	Permeabilità k (m/s)	Complesso idrogeologico di riferimento
S1	LF_01		25,00	27,00	Lefranc carico variabile	27/03/2018	2,53E-07	Complesso limoso-argilloso
S2	LF_01		17,60	20,10	Lefranc carico variabile	04/04/2018	3,91E-08	Complesso limoso-argilloso
S3	LF_01		14,90	19,50	Lefranc carico variabile	27/03/2018	1,01E-06	Complesso limoso-argilloso
S4	LF_01		16,30	19,70	Lefranc carico variabile	20/03/2018	4,71E-07	Complesso limoso-argilloso
S5	LF_01		13,20	17,00	Lefranc carico variabile	15/03/2018	2,36E-08	Complesso limoso-argilloso
S6	LF_01		13,00	15,00	Lefranc carico variabile	06/03/2018	3,20E-08	Complesso limoso-argilloso
S7	LF_01		11,70	13,50	Lefranc carico variabile	12/02/2018	1,91E-07	Complesso limoso-argilloso
S8	LF_01		8,70	10,50	Lefranc carico variabile	14/02/2018	1,21E-05	Complesso ghiaioso-sabbioso

**LITOFACIES E SCHEMA SONDAGGIO IN PROFILO**



COMMITTENTE: **R.F.I. GRUPPO FERROVIARIA ITALIANA**

PROGETTAZIONE: **ITALFERR GRUPPO FERROVIARIO DELLO STATO ITALIANE**

DIREZIONE TECNICA  
U.O. GEOLOGIA TECNICA, DELL'AMBIENTE E DEL TERRITORIO

PROGETTO DEFINITIVO

VELOCIZZAZIONE DELLA LINEA ROMA - PESCARA  
RADDOPIPIO FERROVIARIO TRATTA PESCARA PORTA NUOVA - CHIETI  
LOTTO 1 - TRATTA PESCARA PORTA NUOVA - PM SAN GIOVANNI TEATINO

Carta dei complessi idrogeologici e profilo idrogeologico Tav. 1/2

Progetto di fattibilità tecnica ed economica da sottoporre all'esame del CSLLPFP, ai sensi del DL 16 luglio 2020 n. 76, convertito con legge n. 120/2020: "Misure urgenti per la semplificazione e l'innovazione digitale"

SCALA: 1:5000/500

COMMESSA LOTTO FASE ENTE TIPO DOC. OPER./DISCIPLINA Progr. REV.

IA4S 01 D 69 N5 GE0002 001 B

Revis.	Descrizione	Redatto	Data	Verificato	Data	Approvato	Data	Autorizzato	Data
A	Emissione Esecutiva	F. Bianchi	14.06.2019	M. Sciarra	14.06.2019	T. Pucetti	14.06.2019	M. Conedini	Feb. 2020
B	Emissione definitiva a seguito di aggiornamenti	M. Sciarra	Feb. 2021	M. Sciarra	Feb. 2021	T. Pucetti	Feb. 2021	M. Conedini	Feb. 2021
C									
D									

File: IA4S 01 D 69 N5 GE0002 001 B n. Elab.: 3-5