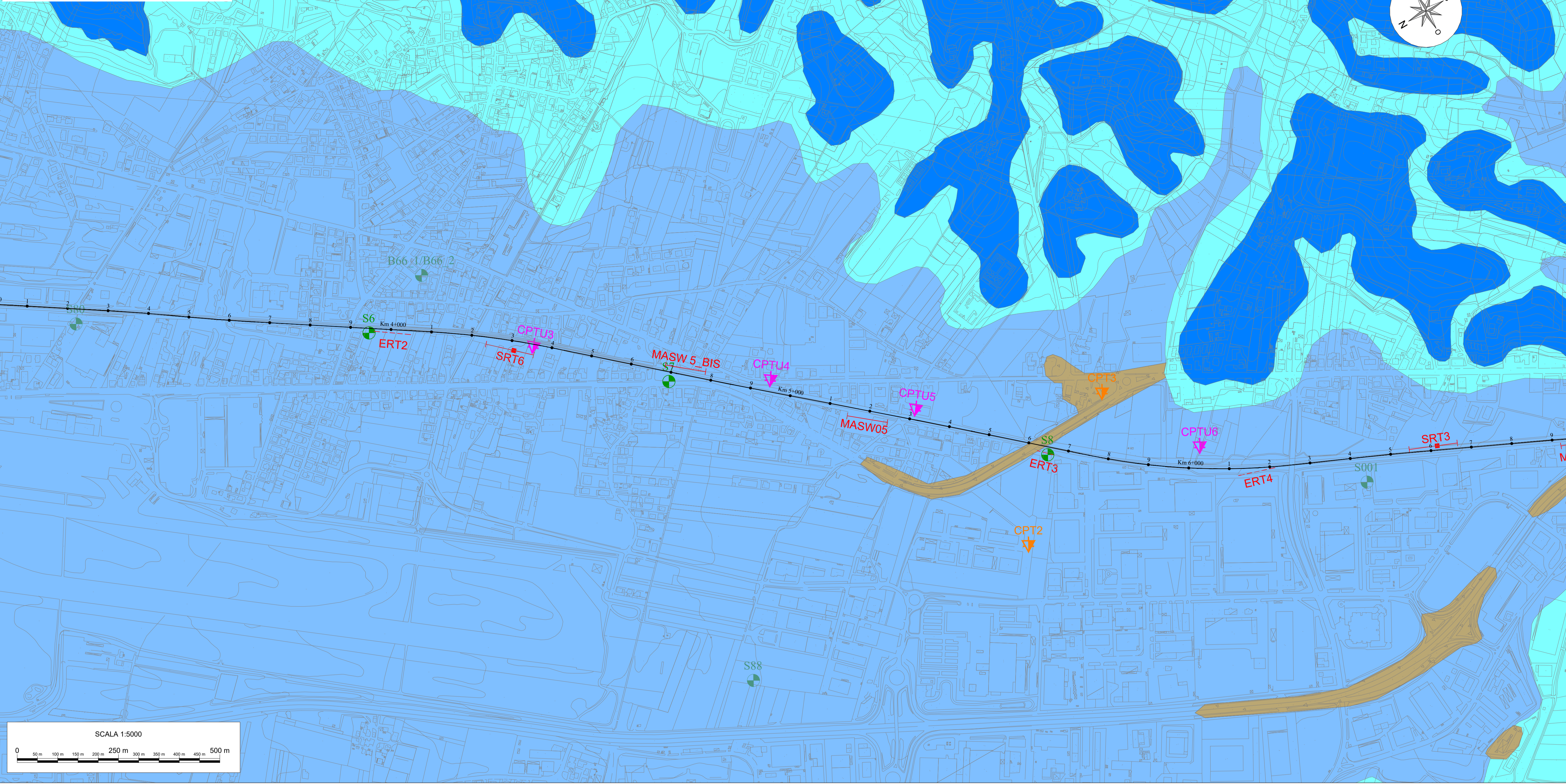


CARTA GEOLOGICA - 2 di 2
SCALA 1:5000



LEGENDA

COMPLESSI IDROGEOLOGICI

- Riperto**
- Complesso ghiaio-sabbioso**
Cilindri poligenici di arenarie da sub-arenacee a silti arenacee, in matrice sabbiosa e sabbioso-limosa, da scarsa ad abbondante, a luoghi si ritrovano passaggi di sabbie limose e limi sabbiosi, a stratificazione indistinta o incrociata, con abbondanti resti di lamellibranchi e locali ghiaie poligeniche da sub-arenacee ad arenacee.
Condizionano acquiferi pressoché di buona trasmissione, piuttosto eterogenei ed anisotropi, sono sedi di falde ibride sotterranee di diversa rilevanza, localmente autonome ma globalmente a deflusso unitario, che possono avere intercambi con i corpi idrici superficiali e con quelli sotterranei delle strutture idrogeologiche limitate. La permeabilità, esclusivamente per porosità, è variabile da media ad alta.
Questo complesso è costituito dalla litofaccia ghiaio-sabbiosa dei depositi alluvionali terrazzati appartenenti alle unità b), ALT1a, ALT2a, ALT1b e ALT2b. Coefficiente di permeabilità k variabile tra 1.0-6 e 1.0-3 m/s.
- Complesso limoso-sabbiosi**
Limo-sabbiosi, a stratificazione indistinta o incrociata.
Condizionano acquiferi pressoché di buona trasmissione, eterogenei ed anisotropi, sono sedi di falde ibride sotterranee di modesta rilevanza, localmente autonome ma globalmente a deflusso unitario, con corpi idrici superficiali e con quelli sotterranei delle strutture idrogeologiche limitate. La permeabilità, esclusivamente per porosità, è variabile da media a media-bassa.
Questo complesso è costituito dalla litofaccia ghiaio-sabbiosa dei depositi alluvionali terrazzati appartenenti alle unità b), ALT1a e ALT2a. Coefficiente di permeabilità k variabile tra 1.0-5 e 1.0-5 m/s.
- Complesso limoso-argillino**
Argille, argille limose, limi argillosi, argille sabbiose e limi argilloso-sabbiosi, a struttura indistinta o laminata, con abbondante sostanza organica e locali ghiaie poligeniche da sub-arenacee ad arenacee, a luoghi si ritrovano passaggi di limi, limi sabbiosi, sabbie limose e sabbie limose a sabbie limose, a struttura indistinta o debolmente laminata, con abbondante sostanza organica e locali ghiaie poligeniche da sub-arenacee ad arenacee; torbe e terreni organici, a struttura indistinta, con locali frammenti di foglie e radici, a luoghi si ritrovano passaggi di argille limose e limi argilloso-sabbiosi, a struttura indistinta o laminata, con locali ghiaie poligeniche da sub-arenacee ad arenacee.
Condizionano fusti di permeabilità per gli acquiferi quasi-puri verticalmente o lateralmente e, nello specifico contesto idrogeologico di riferimento, rappresentano degli acquiferi di importanza variabile in relazione allo spessore dei depositi, generalmente rappresentati da orizzonti discontinui e di cuneo potoso, non sono presenti falde o corpi idrici sotterranei di una certa rilevanza. La permeabilità, esclusivamente per porosità, è variabile da molto bassa a bassa.
Questo complesso è costituito dalla litofaccia prevalentemente argillosa dei depositi alluvionali appartenenti all'unità FMTa. Coefficiente di permeabilità k variabile tra 1.0-9 e 1.0-6 m/s.
- Complesso argilloso-marnoso**
Argille e argille debolmente marnose, con abbondante sostanza organica e locali ghiaie poligeniche da sub-arenacee ad arenacee; a luoghi si ritrovano passaggi di limi, limi sabbiosi.
Condizionano fusti di permeabilità per gli acquiferi anisotropi verticalmente o lateralmente e, nello specifico contesto idrogeologico di riferimento, rappresentano degli acquiferi di importanza variabile in relazione allo spessore dei depositi, generalmente rappresentati da orizzonti discontinui e di cuneo potoso, non sono presenti falde o corpi idrici sotterranei di una certa rilevanza. La permeabilità, per porosità e fissurazione, è variabile da molto bassa a bassa.
Questo complesso è costituito dalla litofaccia dei depositi di natura argilloso-marnosa marina appartenenti all'unità FMTa. Coefficiente di permeabilità k variabile tra 1.0-9 e 1.0-6 m/s.

SIMBOLOGIA PROFILO

- Linea falda interpretata
- Piano di campagna
- Limiti stratigrafici (a stratigie i limiti down)
- Sondaggi e prove CPTU/SCPTU
- Livello di falda

SIMBOLOGIA PLANMETRIA

- Corso d'acqua
- Contatto stratigrafico (a stratigie i limiti down)
- Asse linea F.S. RO-PE

INDAGINI GEOGNOSTICHE

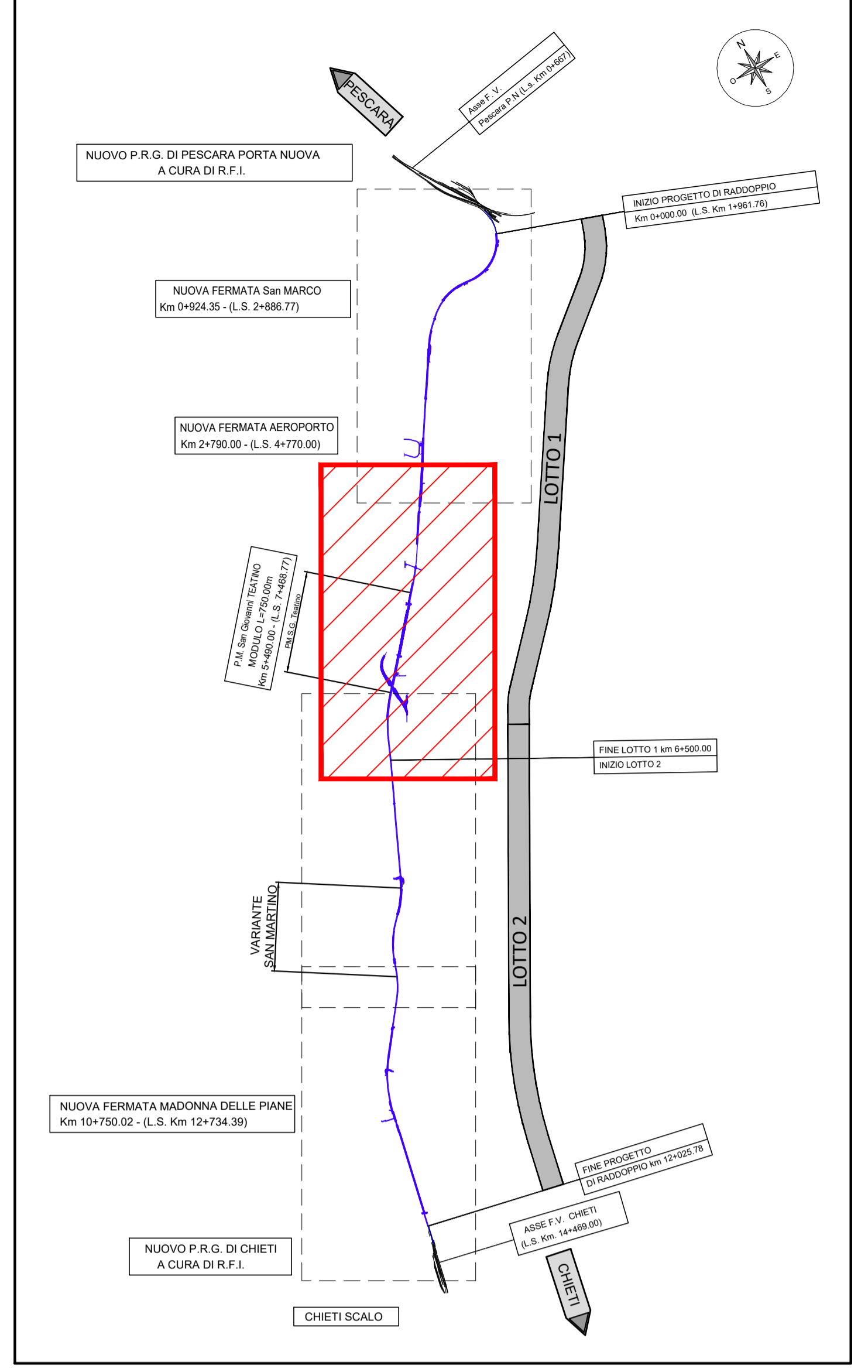
- Indagini Italferr 2018 - sondaggi e penetrometriche**
 - Sondaggio stratigrafico a carotaggio continuo
 - Sondaggio stratigrafico a carotaggio continuo, con installazione di piezometro Norton 2.5"
 - Prove penetrometriche statiche con piezometro CPTU
 - Prove penetrometriche tipo DPSH
- Indagini Italferr 2020 - sondaggi e penetrometriche**
 - Sondaggio stratigrafico a carotaggio continuo, con installazione di piezometro Casagrande
 - Prove penetrometriche statiche con piezometro CPT
 - Prove penetrometriche tipo DPSH

Indagini Italferr 2018 - geofisica

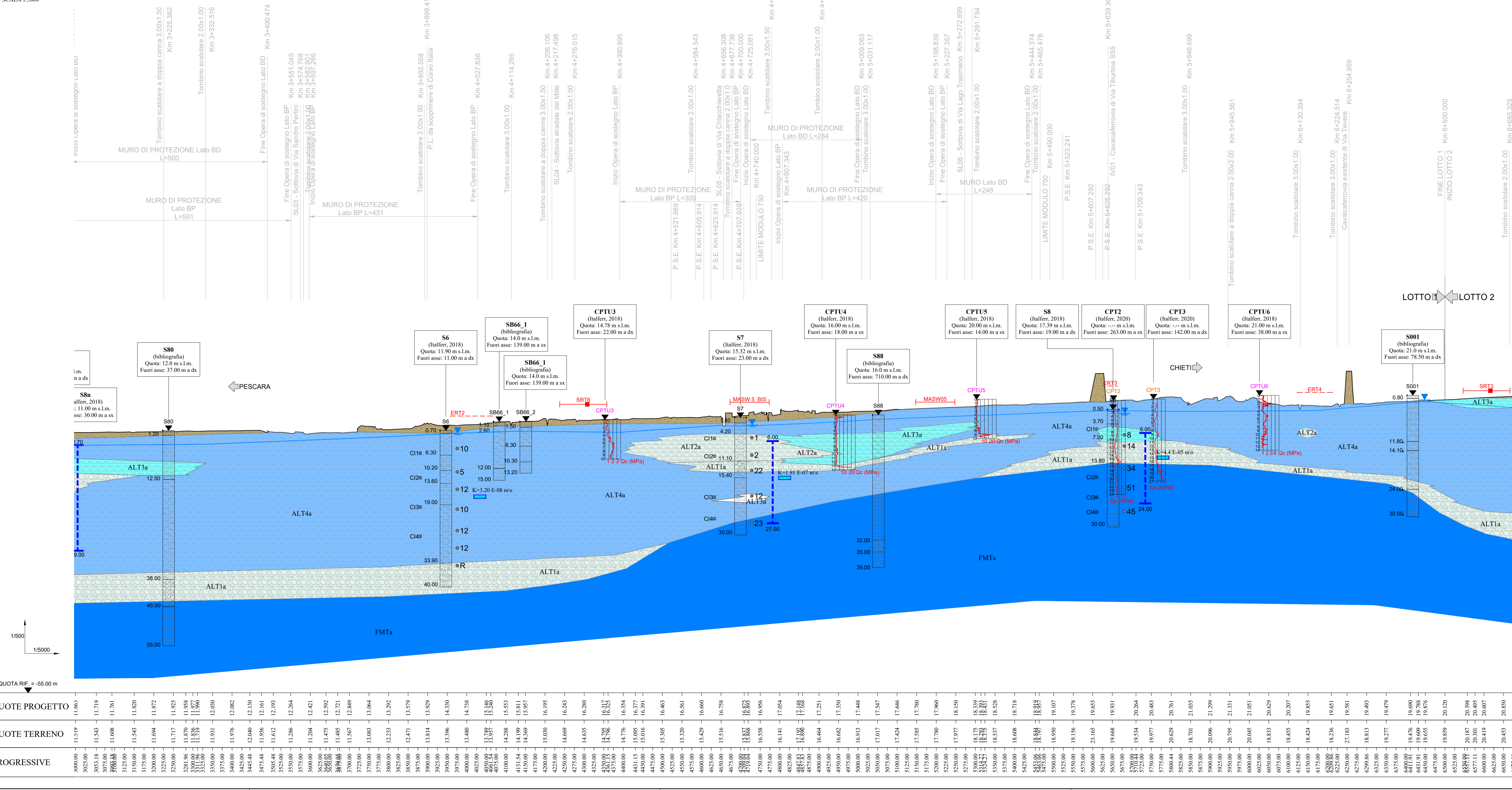
- Prove penetrometriche statiche con piezometro SCPTU
- Prova sismica tipo MASW
- Prova sismica tipo ERT
- Prova sismica tipo SRT

Indagini progressive (da bibliografia)

- Sondaggio stratigrafico a carotaggio continuo

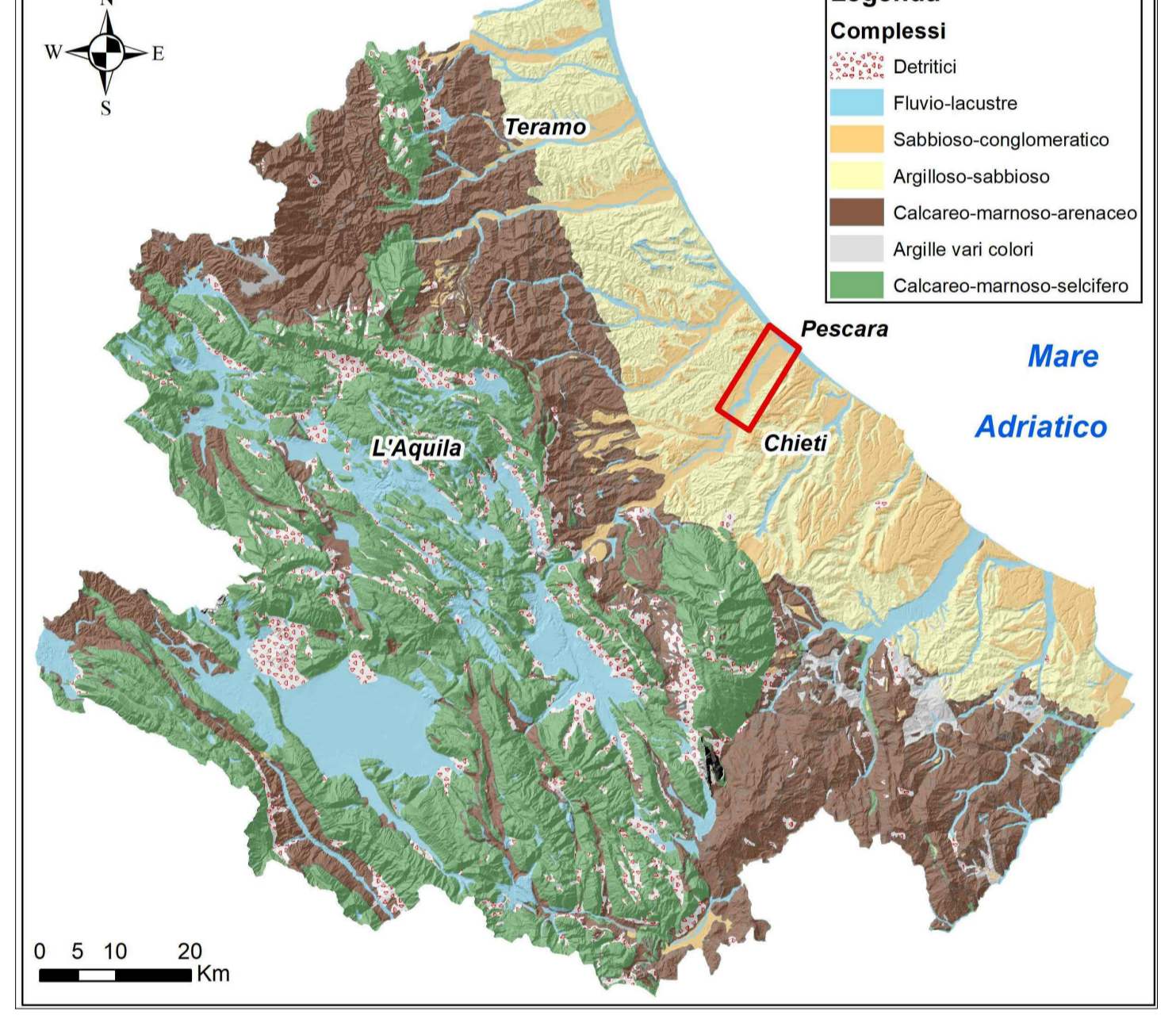


PROFILO GEOLOGICO - 2 di 2
SCALA 1:5000



Sondaggio	Prova	Tasca Prova (m dal p.c.)	Tetto	Letto	Tipologia Prova	Data Esecuzione	Permeabilità k (m/s)	Complesso idrogeologico di riferimento
S1	IE_01	25,00	27,00	Lefranc carico variabile	27/03/2018	2,53E-07	Complesso argilloso	
S2	IE_01	17,60	20,10	Lefranc carico variabile	04/04/2018	3,91E-08	Complesso argilloso	
S3	IE_01	14,90	19,50	Lefranc carico variabile	27/03/2018	1,01E-06	Complesso limoso-sabbioso	
S4	IE_01	16,30	19,70	Lefranc carico variabile	20/03/2018	4,71E-07	Complesso limoso-sabbioso	
S5	IE_01	13,20	17,00	Lefranc carico variabile	15/03/2018	2,36E-08	Complesso limoso-sabbioso	
S6	IE_01	13,00	15,00	Lefranc carico variabile	06/03/2018	3,20E-08	Complesso limoso-sabbioso	
S7	IE_01	11,70	13,50	Lefranc carico variabile	12/02/2018	1,91E-07	Complesso limoso-sabbioso	
S8	IE_01	8,70	10,50	Lefranc carico variabile	14/02/2018	1,21E-05	Complesso ghiaio-sabbioso	

CARTA DEI COMPLESSI IDROGEOLOGICI



LITOFACIE E SCHEMA SONDAGGIO IN PROFILO

S1 (Italferr, 2018)
Quota: xxx.xx m s.l.m.
Fuori asse: xxx.xx m a dx

Schema Sondaggio in Profilo:

- Riperto
- Ghiaie
- Sabbia
- Sabbia
- Argille
- Substrato geologico

Prova di permeabilità: K=xxx

Campanone: C=50

Letture: Lettura piezometrica (Si riporta la lettura con minore soggiacenza), Piezometro Casagrande, Piezometro Norton

Sondaggio stratigrafico a carotaggio continuo, con indicazione della campagna di indagine geognostica di riferimento, della distanza dal tracciato di progetto e della strumentazione di monitoraggio installata

COMMITTENTE: **R.F.I. GRUPPO FERROVIARIO ITALIANO**

PROGETTAZIONE: **ITALFERR GRUPPO FERROVIARIO ITALIANO**

DIREZIONE TECNICA
U.O. GEOLOGIA TECNICA, DELL'AMBIENTE E DEL TERRITORIO
PROGETTO DEFINITIVO

VELOCIZZAZIONE DELLA LINEA ROMA - PESCARA
RADDOPIO FERROVIARIO TRATTA PESCARA PORTA NUOVA - CHIETI
LOTTO 1 - TRATTA PESCARA PORTA NUOVA - PM SAN GIOVANNI TEATINO

Carta dei complessi idrogeologici e profilo idrogeologico Tav. 2/2

Progetto di fattibilità tecnica ed economica da sottoporre all'esame del C.d.L.P.P. ai sensi del D.L. 16 luglio 2020 n. 76, convertito con legge n. 120/2020: "Misure urgenti per la semplificazione e l'innovazione digitale"

SCALA: 1:5000/500

COMMESSA LOTTO FASE OPER. DOC./DISCIPLINA Progr. REV.

IA4S 01 D 69 N5 GE0002 002 A

Revis.	Descrizione	Redatto	Data	Verificato	Data	Approvato	Data	Autorizzato	Data
A	Emissione Esecutiva	F. Bianchi	14.06.2019	M. Scarni	14.06.2019	T. Paoletti	14.06.2019	M. Compagni	14.06.2019
B	Emissione definitiva a seguito di aggiornamenti	M. Scarni	Feb. 2021	M. Scarni	Feb. 2021	T. Paoletti	Feb. 2021	M. Compagni	Feb. 2021
C									
D									

File: IA4S 01 D 69 N5 GE0002 002 B n. Elab.: 3-6