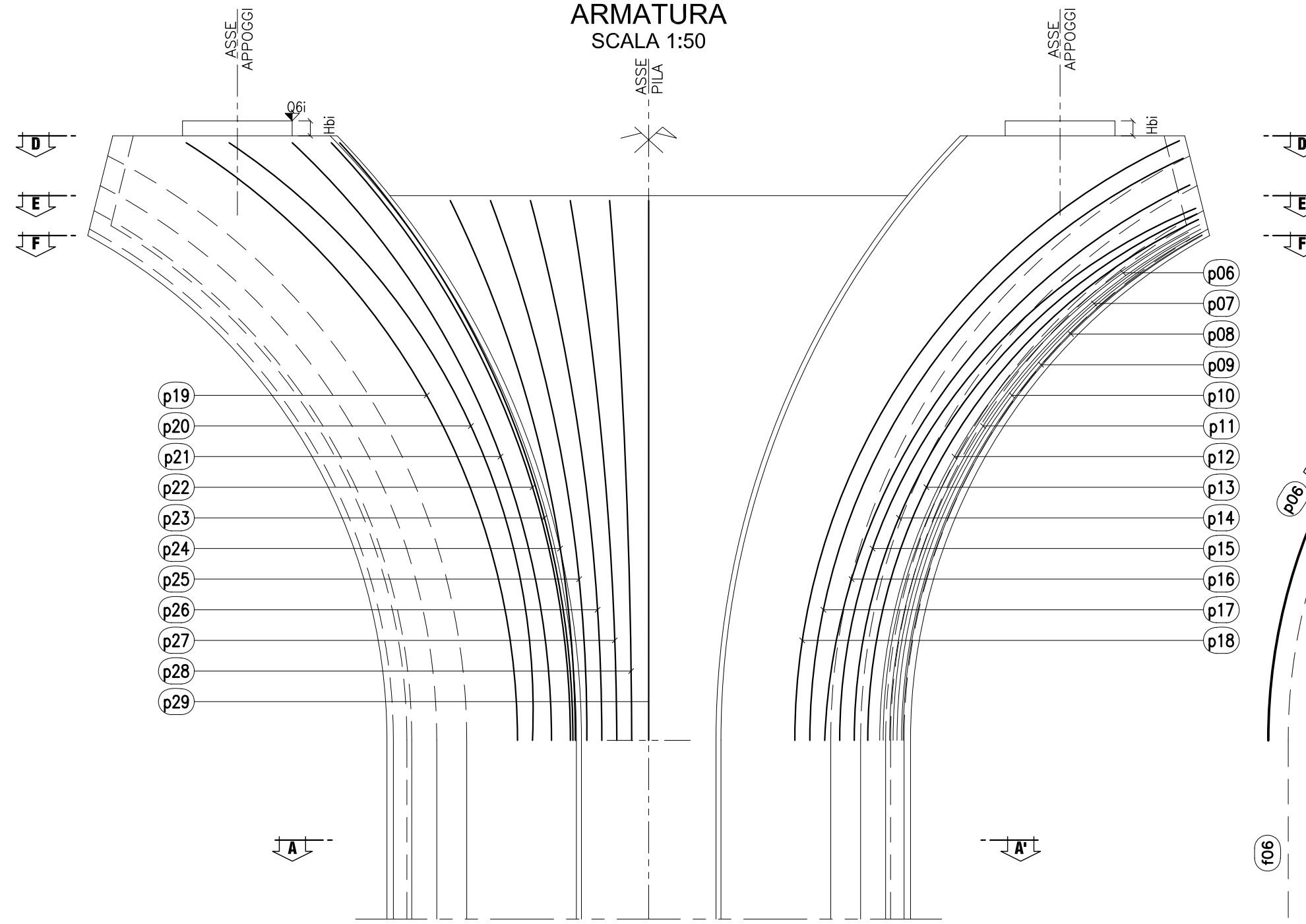
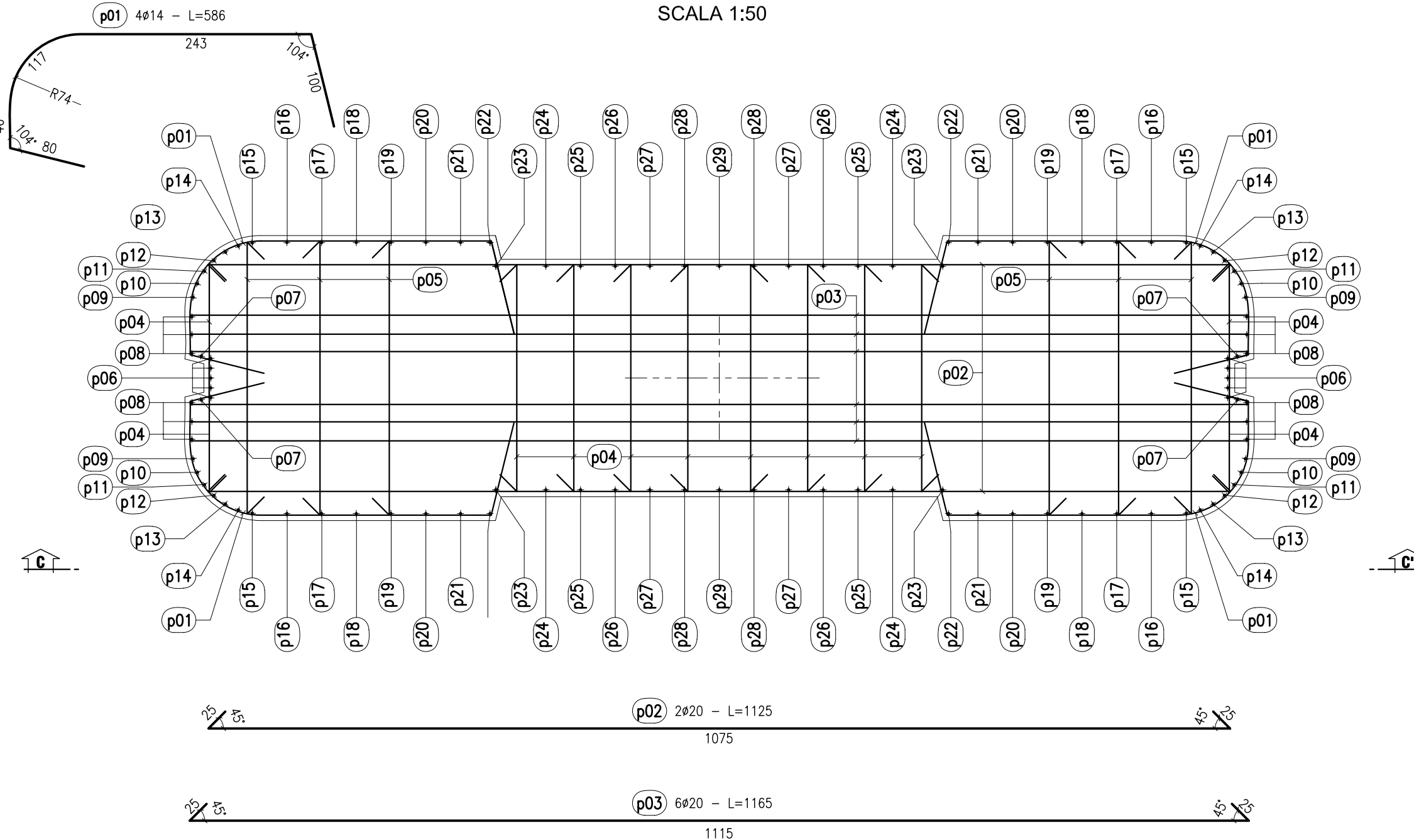


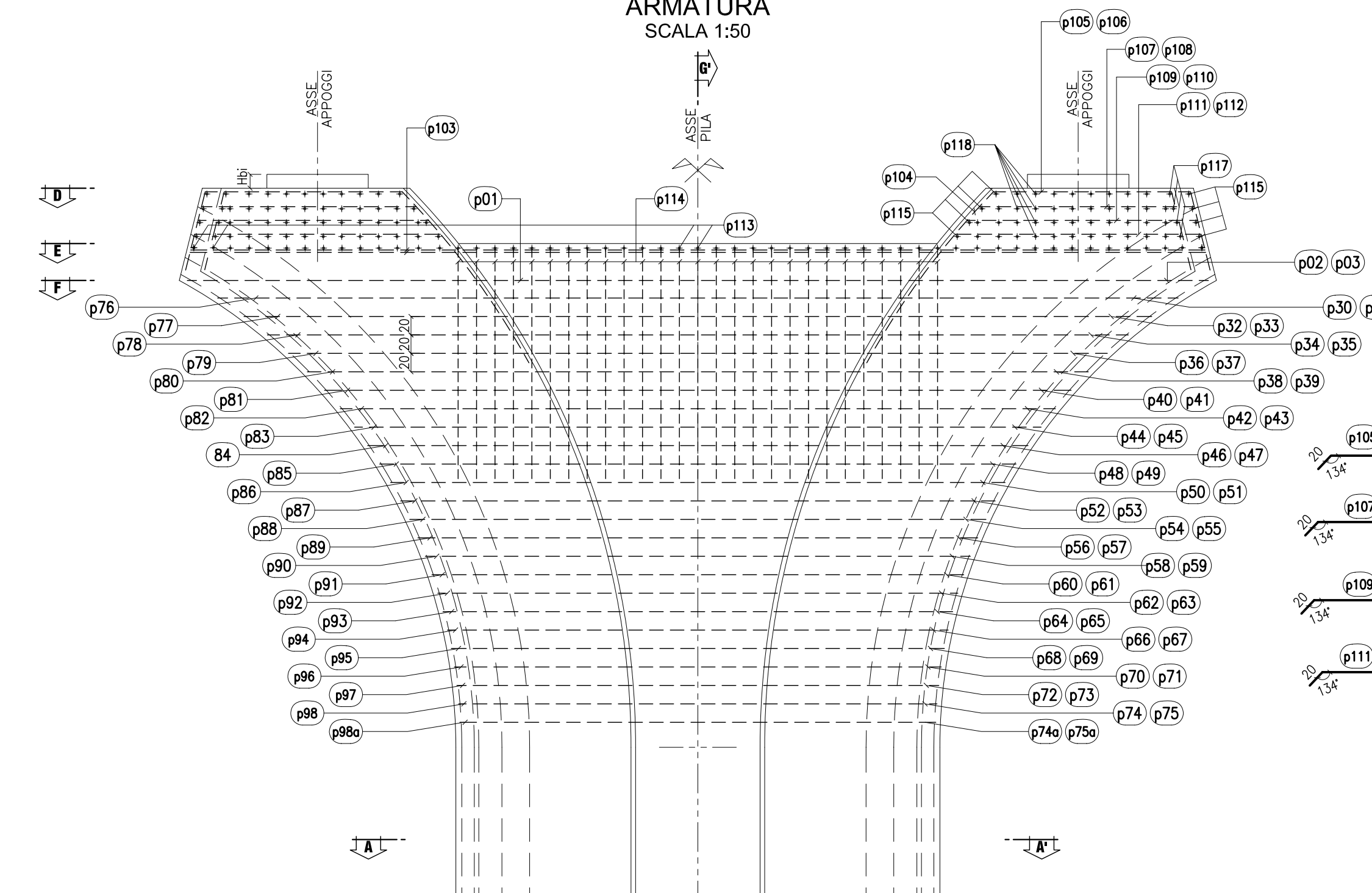
**SEZIONE C-C'**  
ARMATURA  
SCALA 1:50



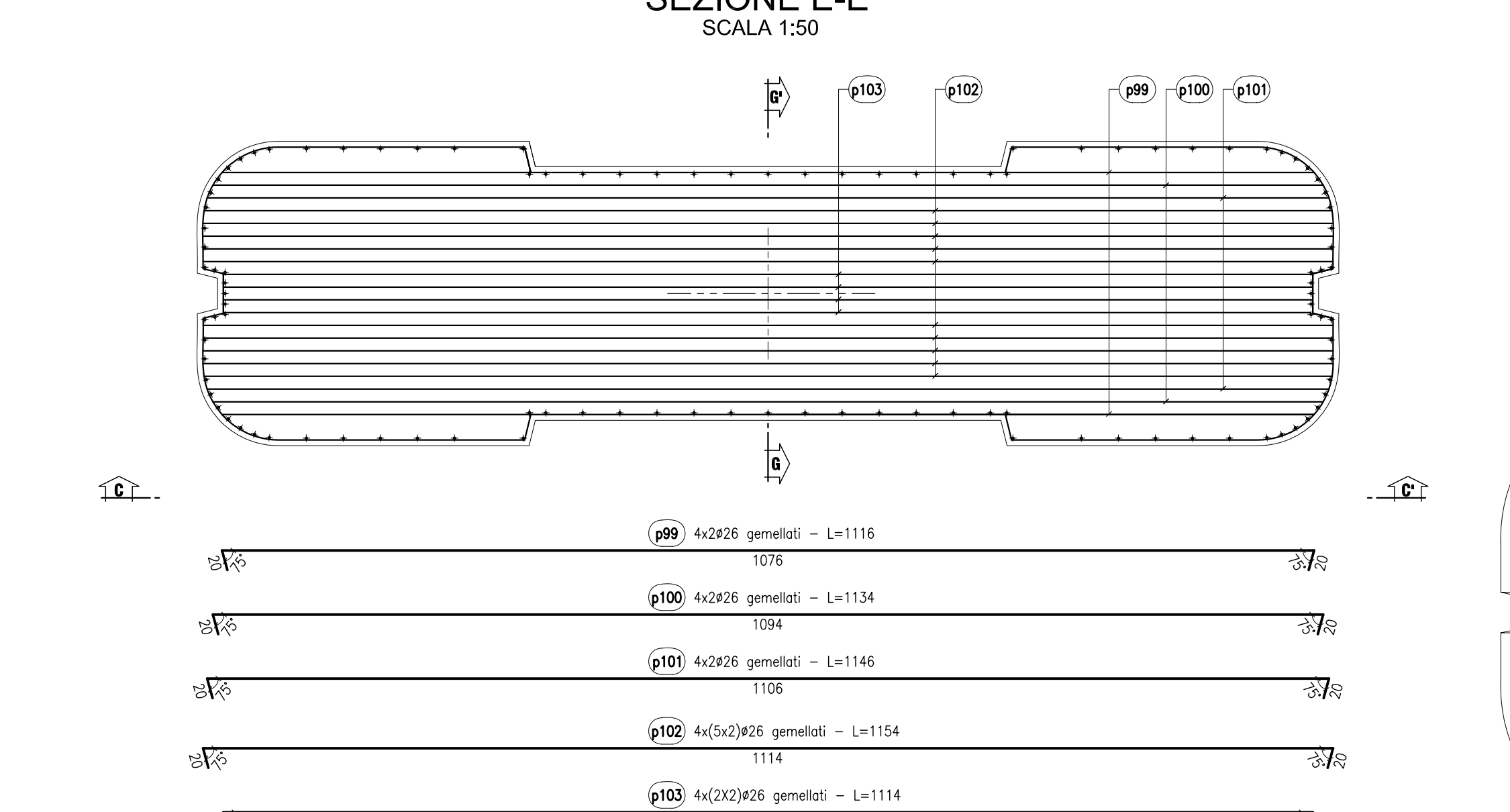
**SEZIONE F-F'**  
SCALA 1:50



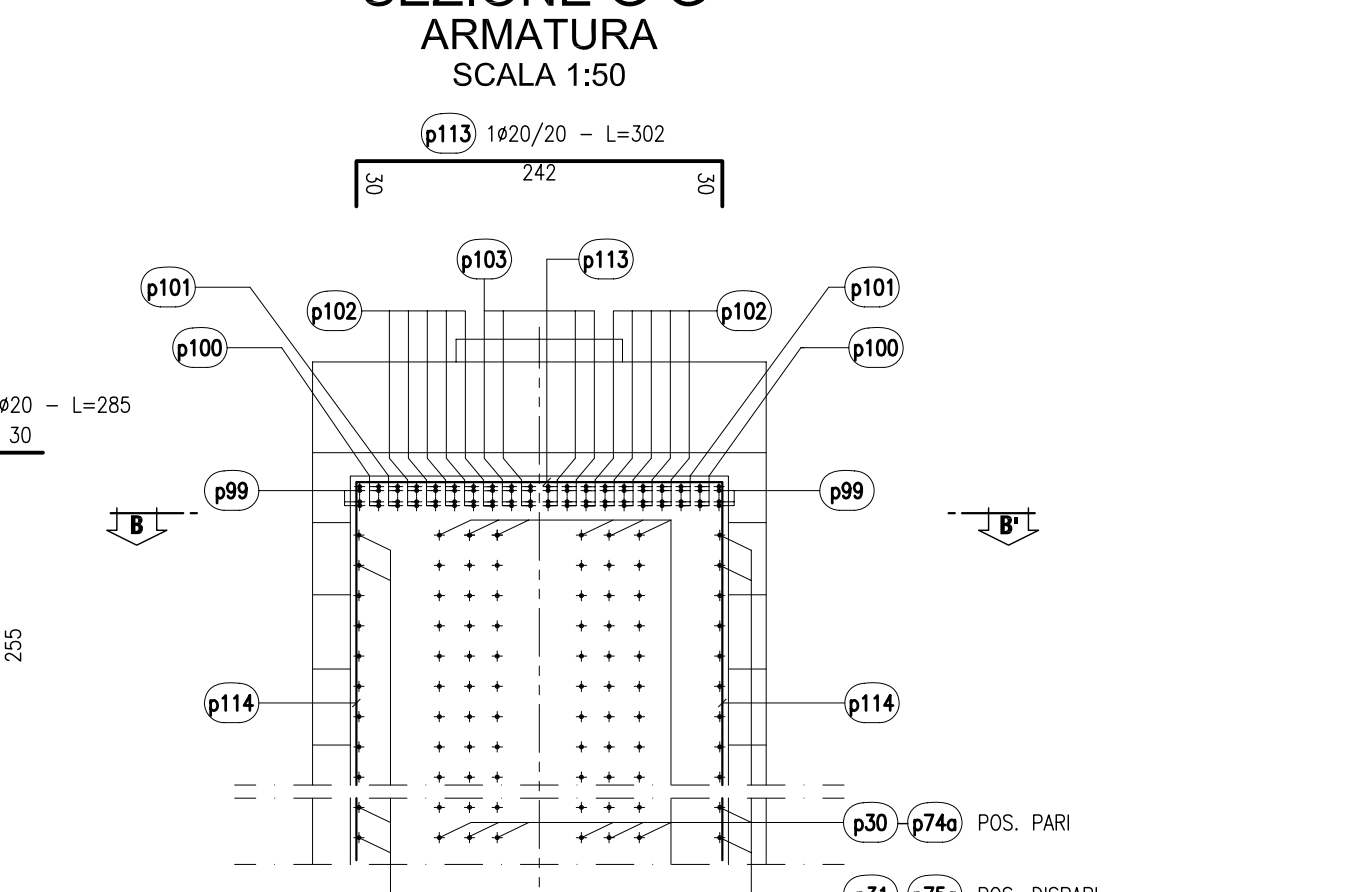
**SEZIONE C-C'**  
ARMATURA  
SCALA 1:50



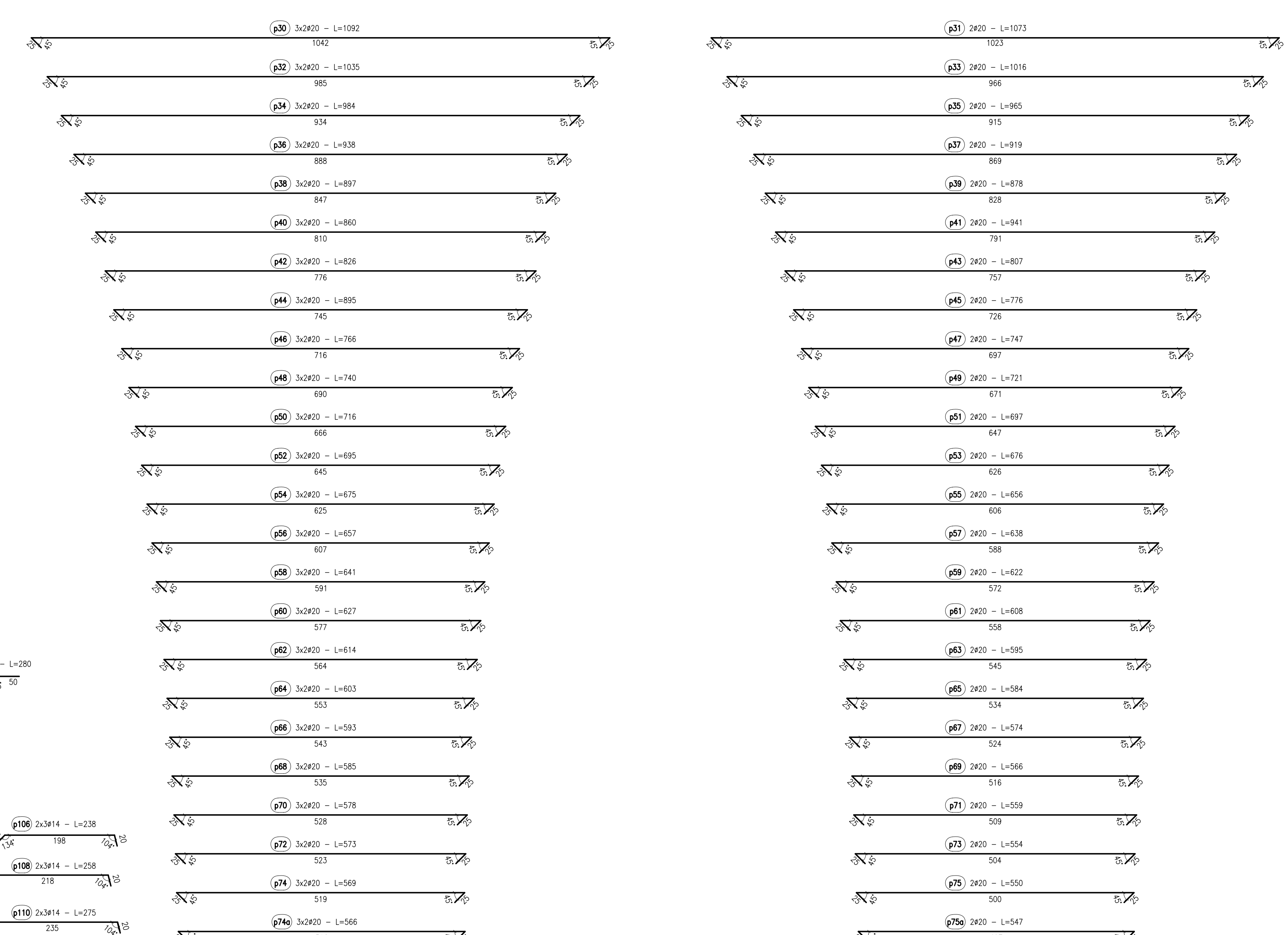
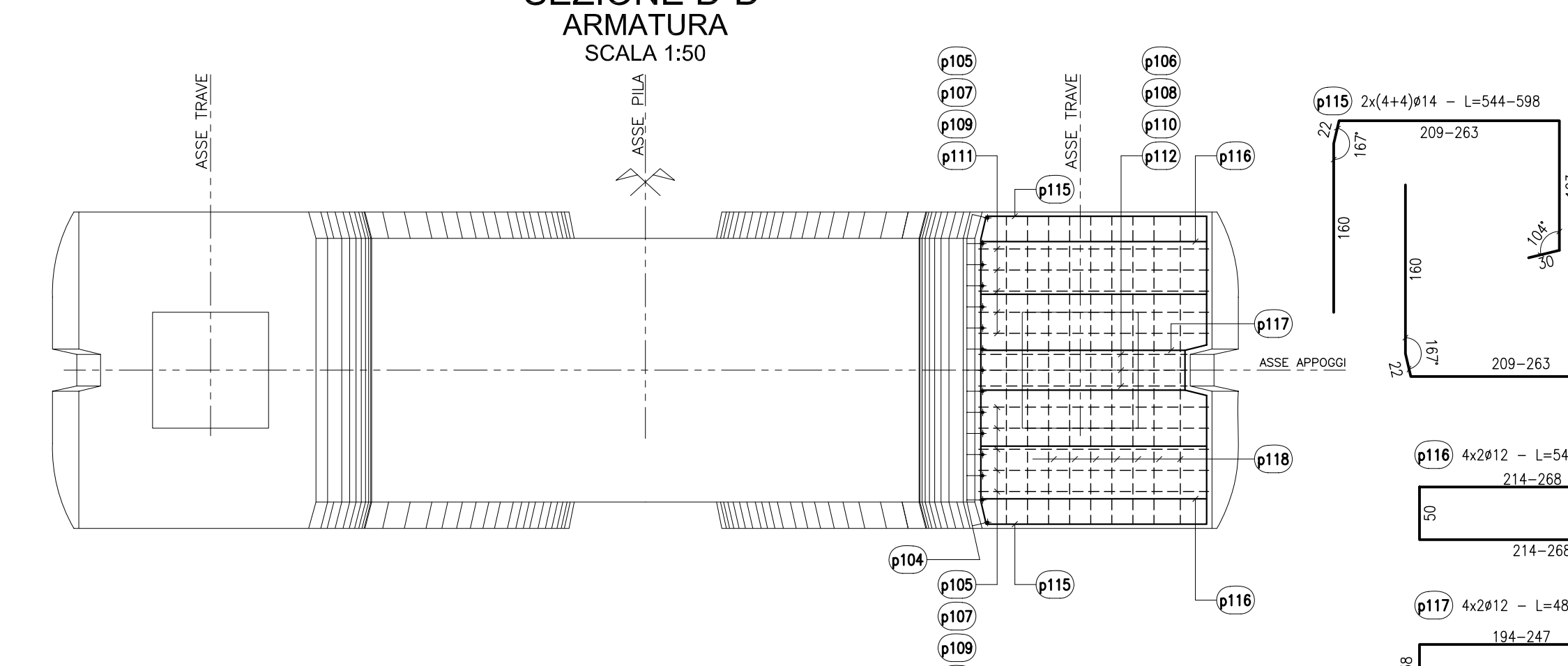
**SEZIONE E-E'**  
SCALA 1:50



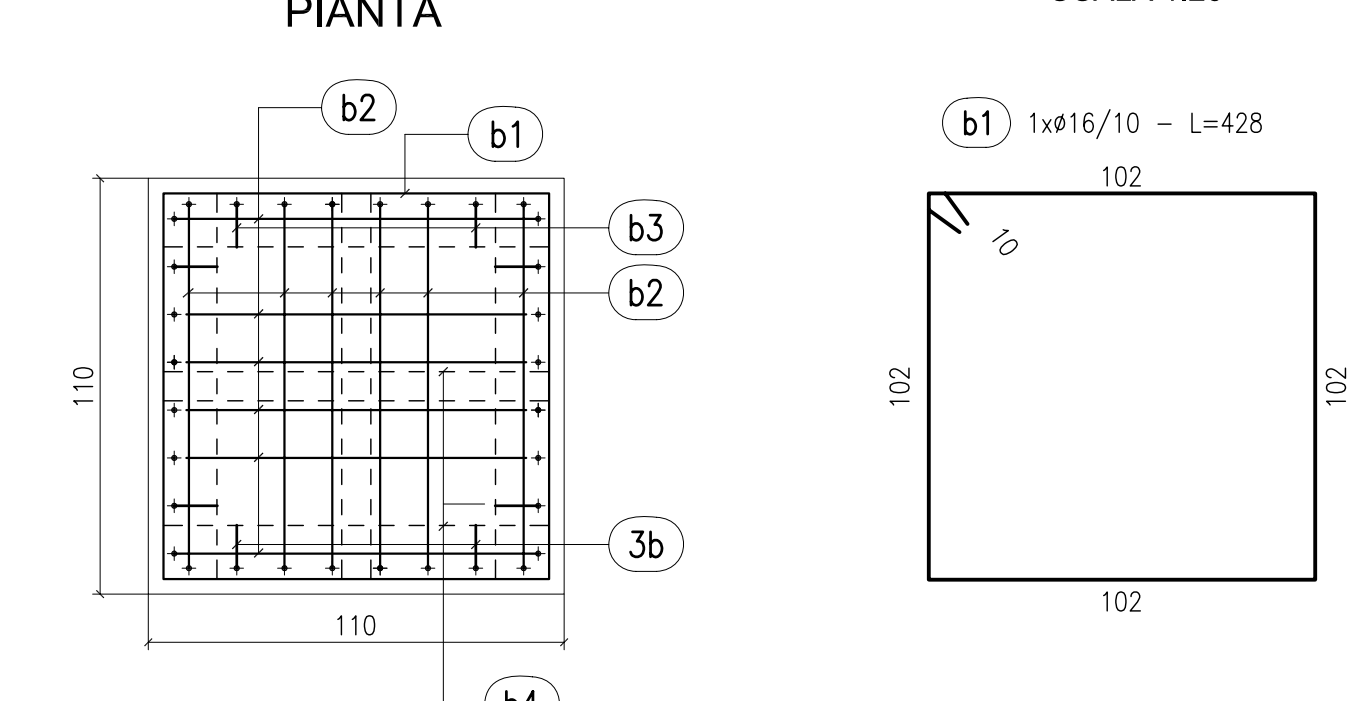
**SEZIONE G-G'**  
ARMATURA  
SCALA 1:50



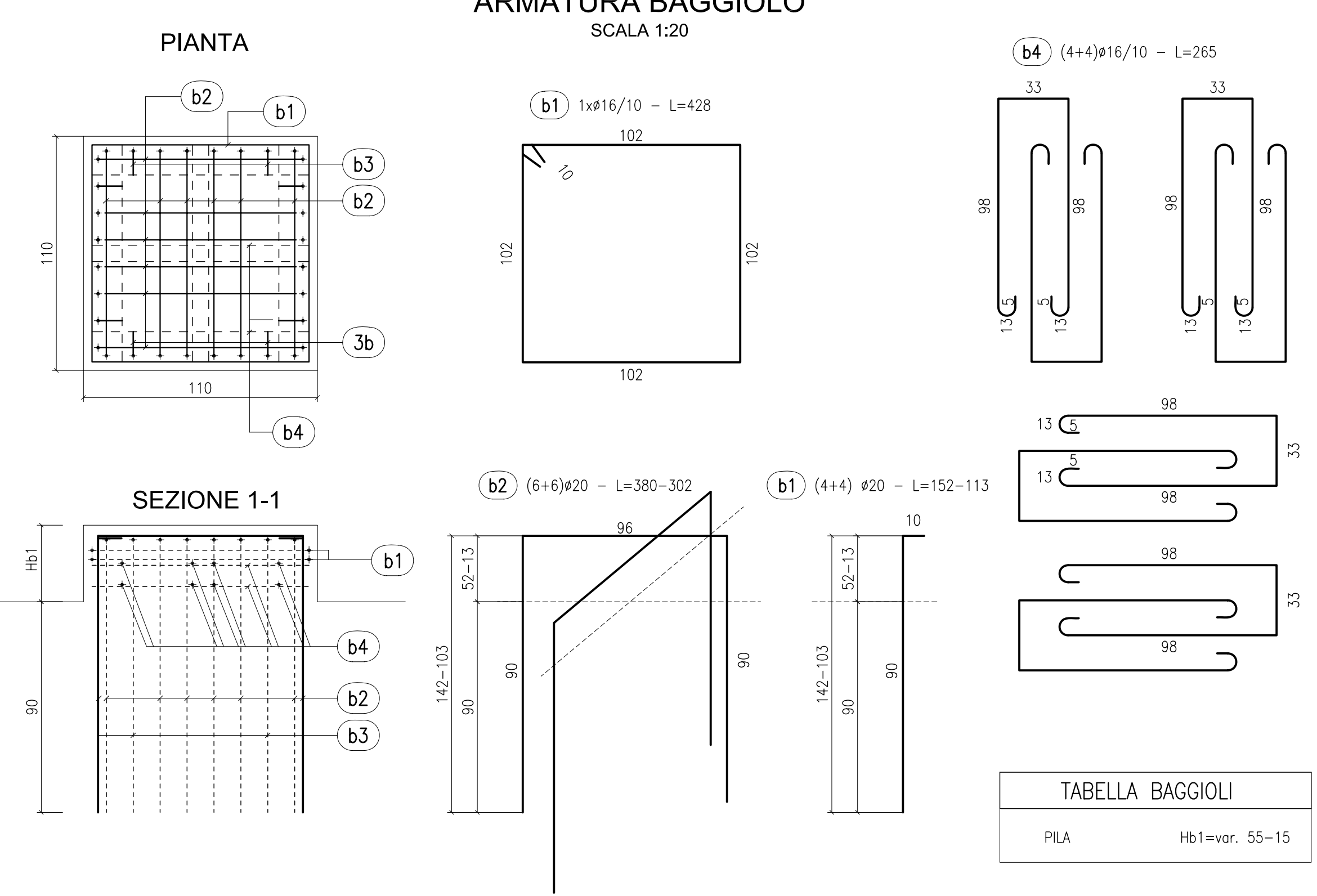
**SEZIONE D-D'**  
ARMATURA  
SCALA 1:50



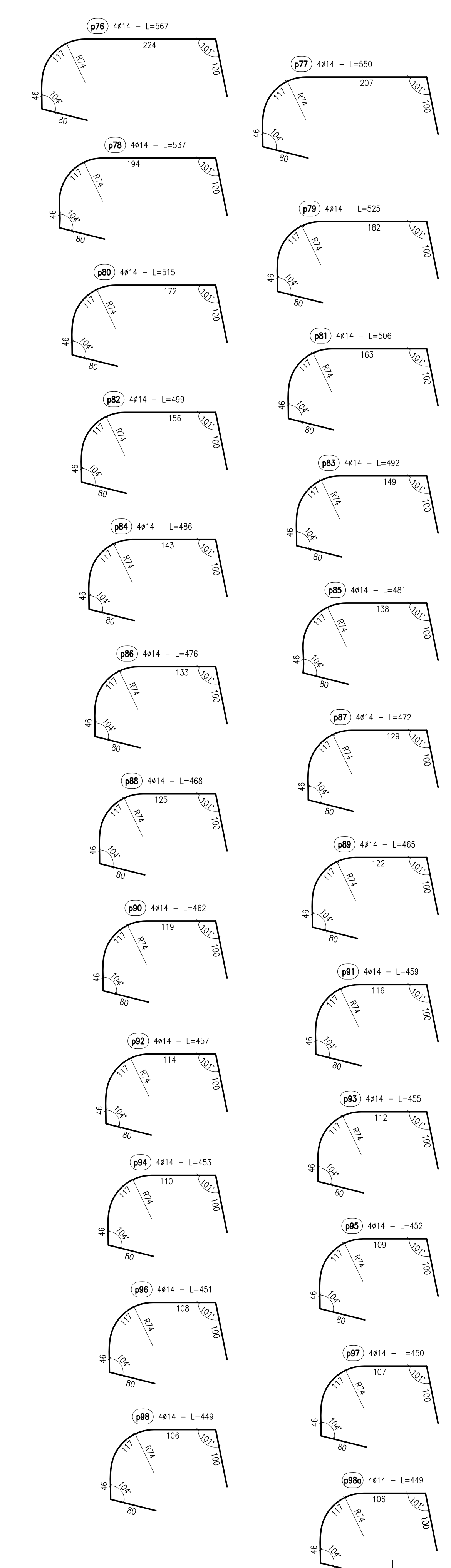
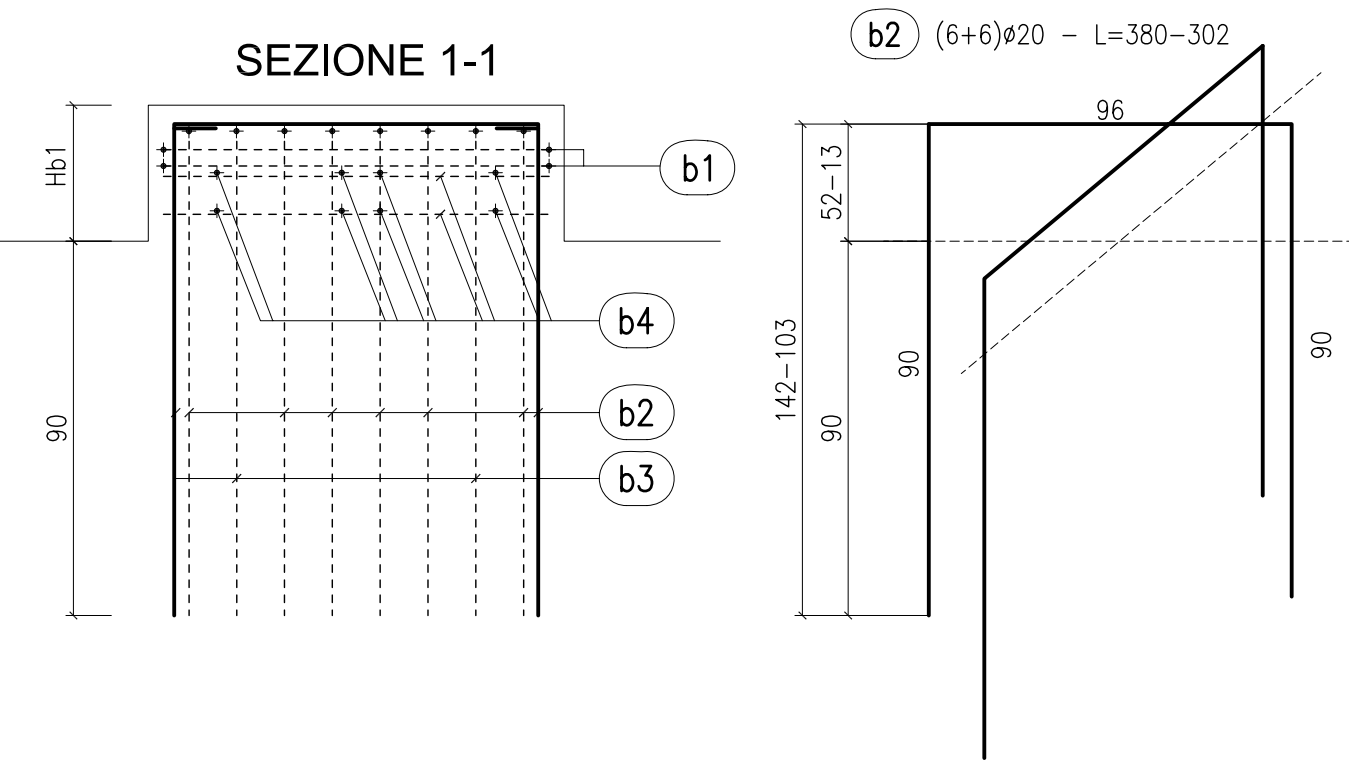
**PIANTA**



**ARMATURA BAGGIOLO**  
SCALA 1:20



**SEZIONE 1-1**



**CONGLOMERATO CEMENTIZIO ORDINARIO**

Elemento Strutturale	Capifero minimo (cm)	Classi di resistenza (MPa)	Classi di esposizione	Classi di consistenza
CLS DI PULIZIA E LIVELLAMENTO	-	C12/15	-	-
PALI	5.0	C25/30	XC2	S3 - S4
ZATTERE DI PILE E SPALLE	3.5	C25/30	XC2	S3 - S4
ELEVAZIONE SPALLE	3.5	C28/35	XF2	S3 - S4
ELEVAZIONE PILE E PULVINI	3.5	C28/35	XF2	S3 - S4
BAGGIOLI	3.0	C35/45	XF2	S4
SOLETTA IMPALCATO	3.0	C32/40	XC4	S4
CORDOLI E MARCIAPEDI	3.0	C32/40	XF2	S4
PREDALLES	3.0	C32/40	XC4	S4
VELETTE	3.0	C32/40	XF4	S4

**ARMATURE PER C.A.**

ACCIAIO AD ADERENZA MIGLIORATA CONTROLLATO IN STABILIMENTO AVANTE. LE SEGUENTI CARATTERISTICHE:

BASICO

- $f_y/f_{yk} \leq 1.35$
- $(f_t/f_{yk})$  medio  $\geq 1.15$

$f_y$  = Singolo valore tensione di snervamento  
 $f_{yk}$  = Valore caratteristico di riferimento  
 $f_t$  = Singolo valore tensione di rottura

**CARPENTERIA METALLICA**

**TRAVI PRINCIPALI E TRASVERSI**

- ACCIAIO EN 10025-5 S355J2W+N (ex Fe510 "Corten") (Spessori fino a 40 mm)
- ACCIAIO EN 10025-5 S355K2W+N (ex Fe510 "Corten") (Spessori da 40 mm a 80 mm)
- ACCIAIO EN 10025-5 S355NLW+N (ex Fe510 "Corten") (Spessori maggiori di 80 mm)

**CONTROTRAVI** (comprese le piastre di collegamento bullonate)

ACCIAIO EN 10025-5 S355J2W+N (ex Fe510 "Corten")

**PILATI**

Tipi "Nelson" #22

Acciaio tipo S235J2+C450 secondo EN ISO 13918

**BULLONI AD ALTA RESISTENZA**

Bulloni ad Alta Resistenza per giunzioni ad attrito conformi alle specifiche contenute nel p.to 11.3.4.6.2 del D.M. 14.01.2008:

- Viti di 10.9
- DADI classe 10
- RONDELLE C 50
- I bulloni dovranno essere montati con una rosetta sotto la testa della vite e una rosetta sotto il dado;
- I bulloni dovranno essere contrassegati con le indicazioni del produttore e la classe di resistenza;
- I bulloni disposti verticalmente avranno la testa della vite rivolta verso l'alto e il dado verso il basso

**SALDATURE**

SALDATURE: procedimenti di saldatura omologati e qualificati secondo D.M. 14.01.2008.

- Tutte le giunzioni per l'unione dei conchi dei TRAVI PRINCIPALI saranno eseguite con saldature testa a testa o completo penetrazione di 1° classe

**NOTE CARPENTERIA METALLICA**

- LE TRAVI PRINCIPALI SARANNO INTERAMENTE SALDATE E SECCURAMENTE CON CONTINUITA' L'ANDAMENTO DEL TRACCIATO STRADALE
- I TRAVI INTERMEDI, DI PILA E DI SPALLA SARANNO COLLEGATI ALLE TRAVI PRINCIPALI CON GIUNZIONI SALDATE
- I GIUNTI DI SALDATURA ESEGUITI IN CANTIERE DOVRANNO ESSERE TRATTATI ESEGUENDO UNA PULIZIA DELLA SUPERFICIE PER RIMOVERE EVENTUALI SCORIE DI SALDATURA E QUINDI APPLICANDO IL CICLO DI VERNICIATURA COMPLETO SOVRAPPONENDO ALLE MANI GA ESEGUITE IN OFFICINA PER UNA LUNGHEZZA DI 3 CM CIRCA LA QUARTA MANO DI VERNICE DOVRA ESSERE APPLICATA IN CANTIERE SOLAMENTE ALLA FINE DEL MONTAGGIO DELLE STRUTTURE ED ESEGUITA SOLAMENTE DOPO AVER COMPLETATO IL NECESSARIO CICLO DELLE PARTI DANNEGGIATE DURANTE LE OPERAZIONI DI MONTAGGIO.
- LE BULLONATURE DOVRANNO ESSERE SGROSSATE CON SOLVENTE COMPATIBILE CON LE VERNICI ADOTTATE, PRIMA DI ESSERE SOTTOPOSTE ALLO STESSO CICLO DI VERNICIATURA PREVISTO PER LE STRUTTURE PRINCIPALI.

NOTA BENE  
 ultima posizione armatura pulvino = p118  
 ultima posizione armatura baggiolo = b4

**ANAS S.p.A.**  
 DIREZIONE CENTRALE PROGRAMMAZIONE PROGETTAZIONE

**PA 12/09**  
**CORRIDOIO PLURIMODALE TIRRENOICO - NORD EUROPA**  
**ITINERARIO AGRIGENTO - CALTANISSETTA - A19**  
**S.S. N° 640 "DI PORTO EMPEDOCLE"**  
**AMMODERNAMENTO E ADEGUAMENTO ALLA CAT. B DEL D.M. 5.11.2001**  
 Dal km 44+000 allo svincolo con l'A19

**PROGETTO ESECUTIVO**

Contratte Generale: **Empedocle S.p.A.**

**OPERE D'ARTE MAGGIORI VIADOTTI**  
 Viadotto Busita III  
 Armatura pile carreggiata DX - tipo C - Pulvino e Baggioli

Codice Unico Progetto (CUP): F91B09000070001

Codice Elaborato: PA12\_09 - E

1	5	1	V	I	2	0	8	V	I	0	8	D	B	B	0	8	4	B
---	---	---	---	---	---	---	---	---	---	---	---	---	---	---	---	---	---	---

Scale: 1:50-1:20

REV.	DATA	EMMISSIONE	DESCRIZIONE	REDATTO	VERIFICATO	APPROVATO	AUTORIZZATO
A	Aprile 2011	REVISIONE	Revisione a seguito di incontri con i Conditte	T. FASOLO	F. INGHELLI	M. LETI	P. PAGLINI
B	Aprile 2011	EMMISSIONE	EMMISSIONE	T. FASOLO	F. INGHELLI	M. LETI	P. PAGLINI

Responsabile del procedimento: Ing. MAURIZIO ARAMANI

Progettista: **STUDIO LUCIA BENTON**

Consulente Specialistico: **STY ITALIA S.p.A.**

Geologo: **ING. GIUSEPPE DI GIACOMO**

Costruttore per la sicurezza in fase di progetto: **ING. ROBERTO VENTURA**

Direttore dei lavori: **ING. REPPINO MARRAS**