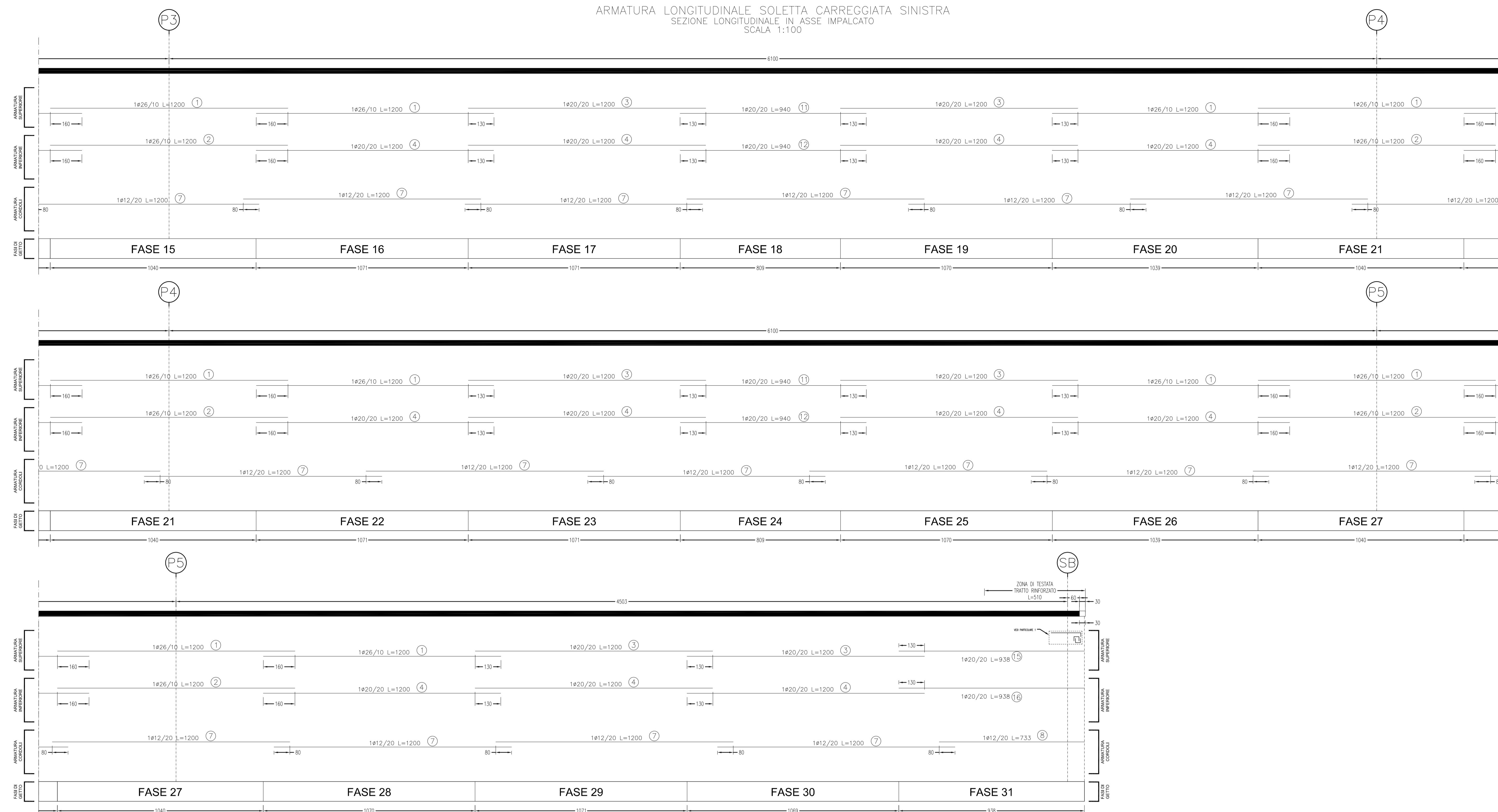
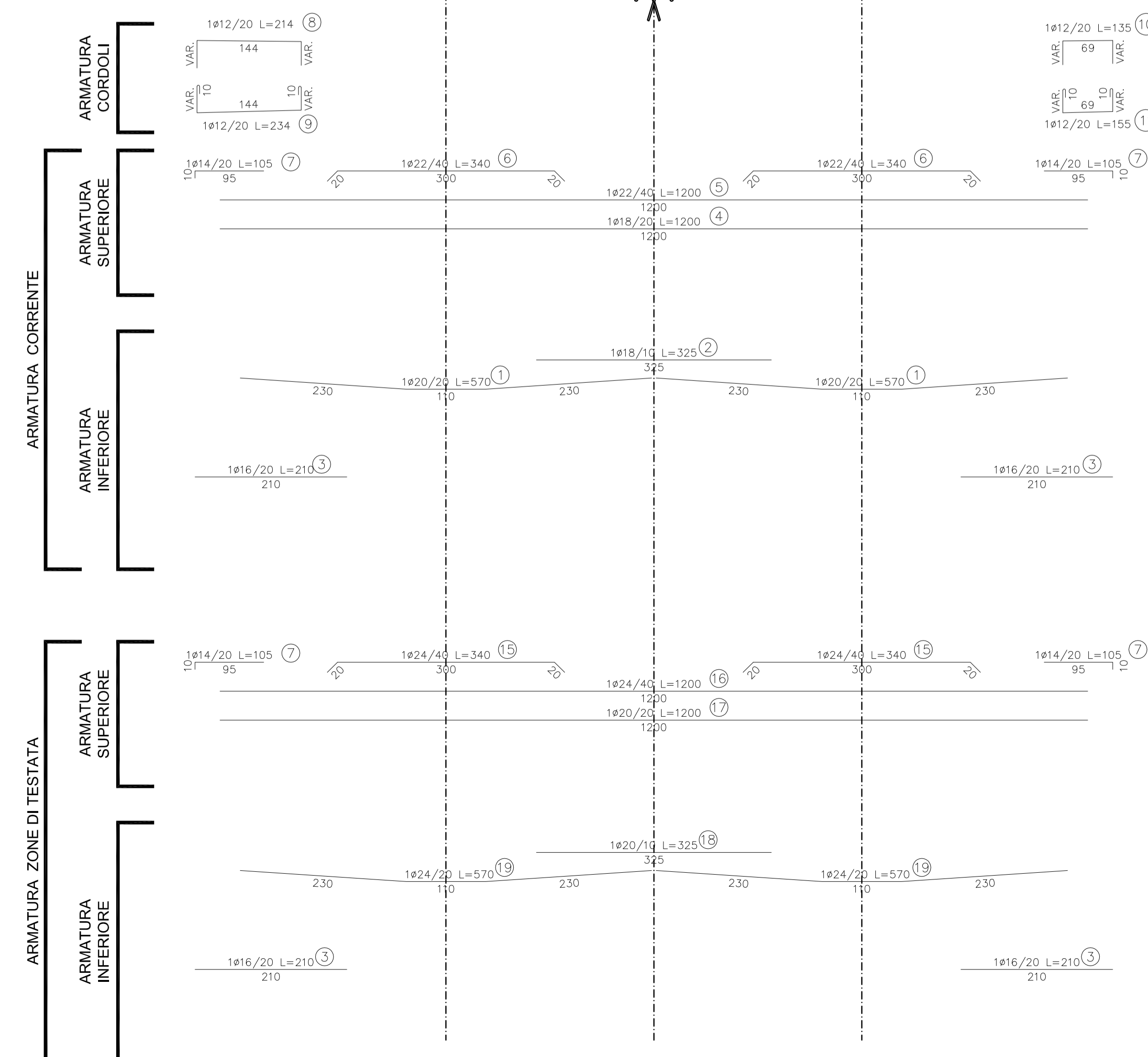
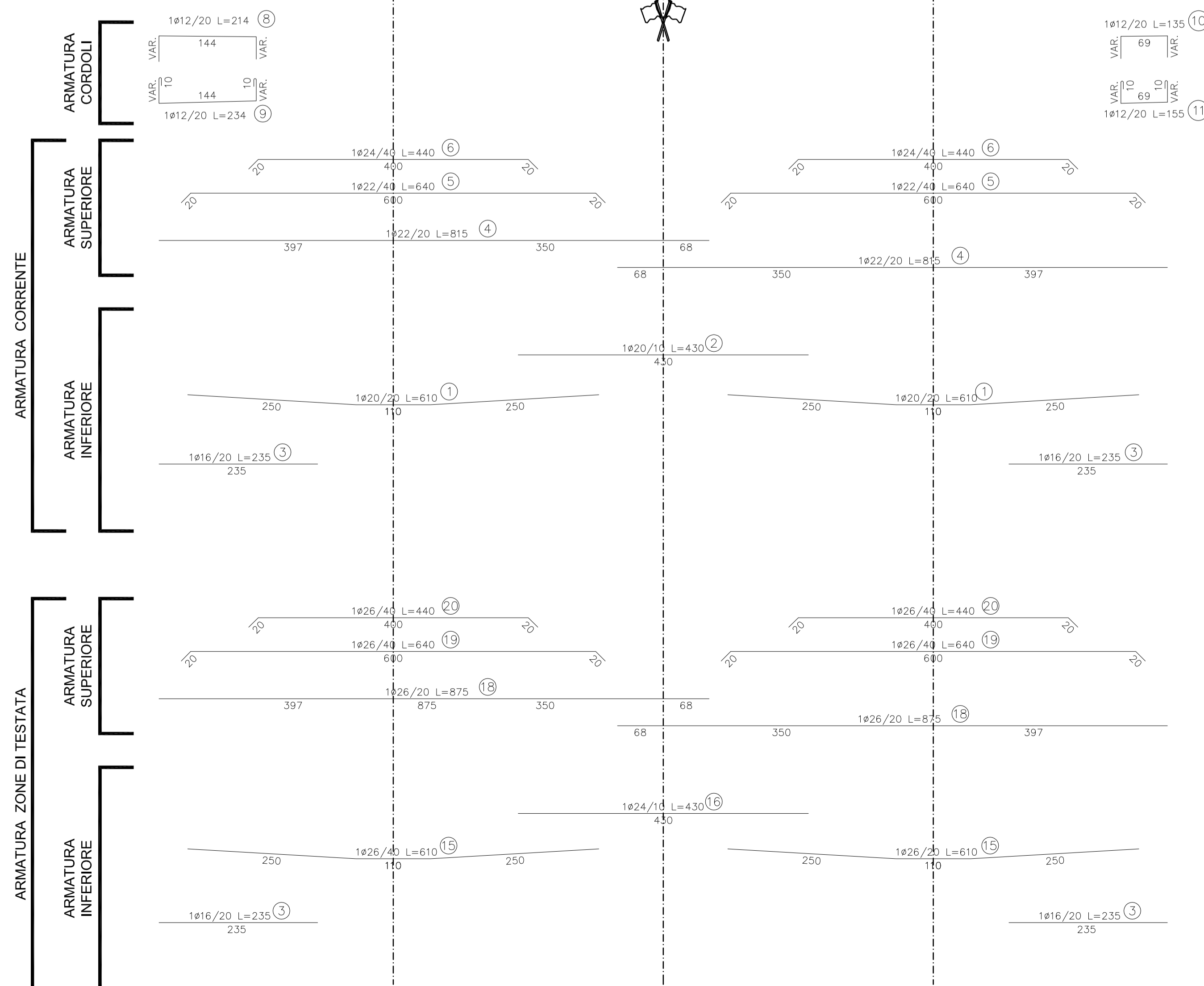
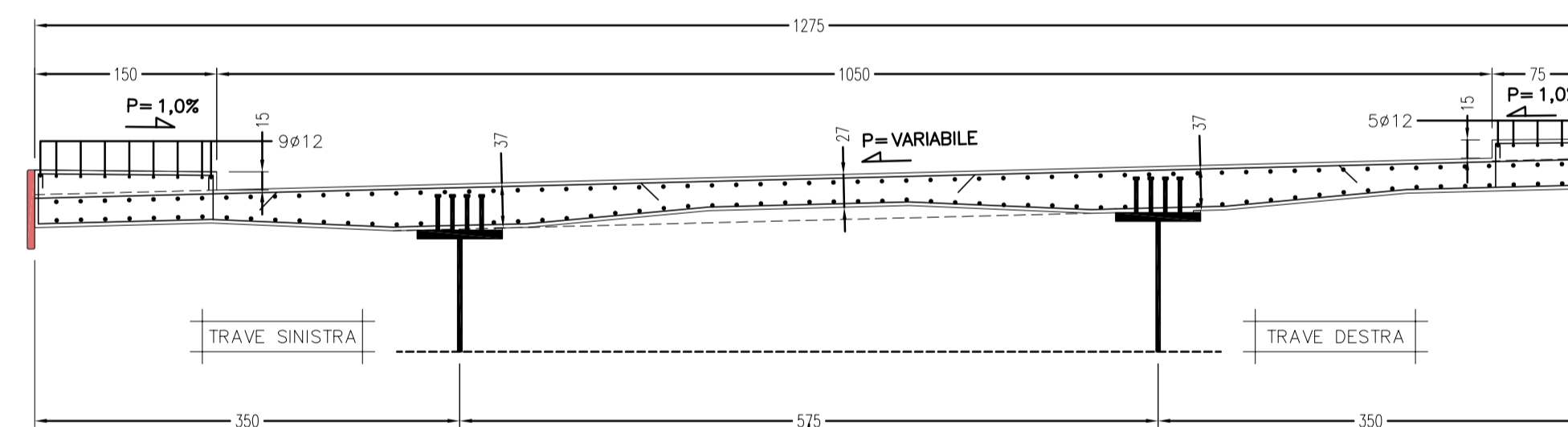
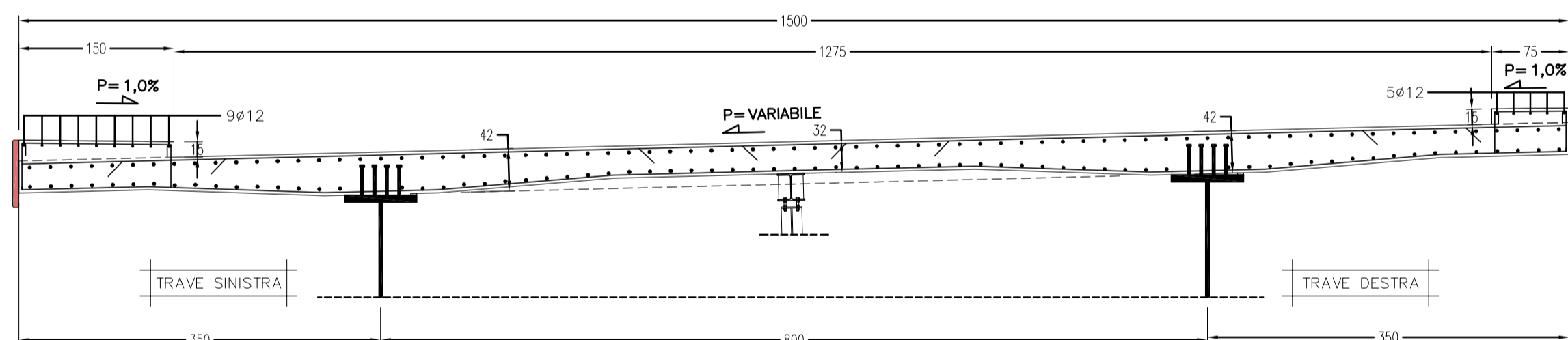


ARMATURA LONGITUDINALE SOLETTA CARREGGIATA SINISTRA  
SEZIONE LONGITUDINALE IN ASSE IMPALCATO  
SCALA 1:100

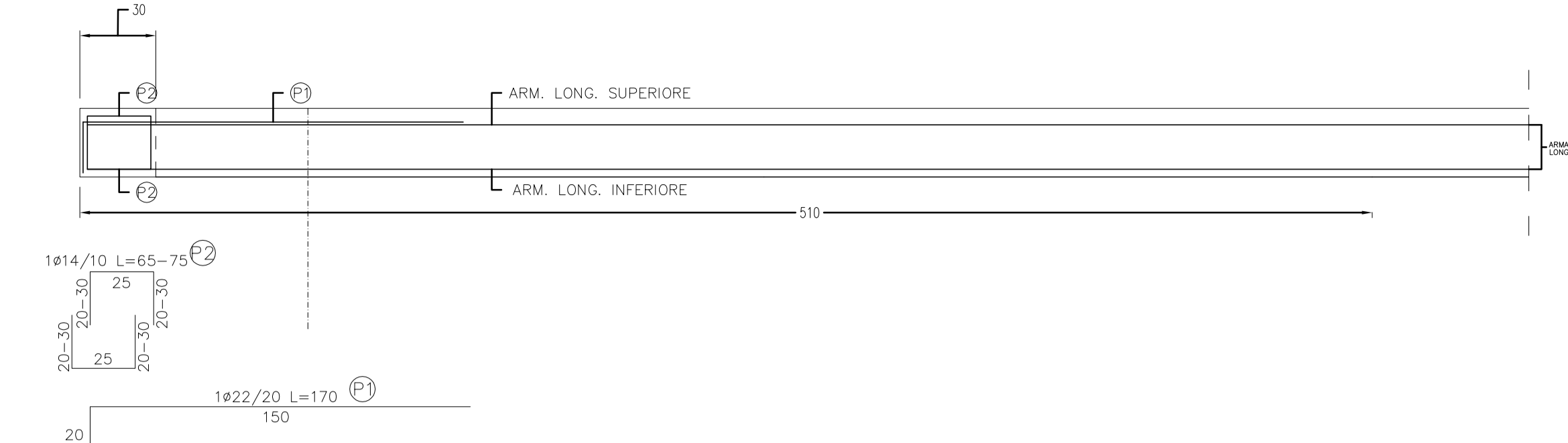


ARMATURE DELLA SOLETTA  
SCALA 1:50

ARMATURA CORRENTE DELLA SOLETTA  
SCALA 1:50



PARTICOLARE 1-ARMATURA DI TESTATA-ZONA DI RINFORZO  
SCALA 1:20



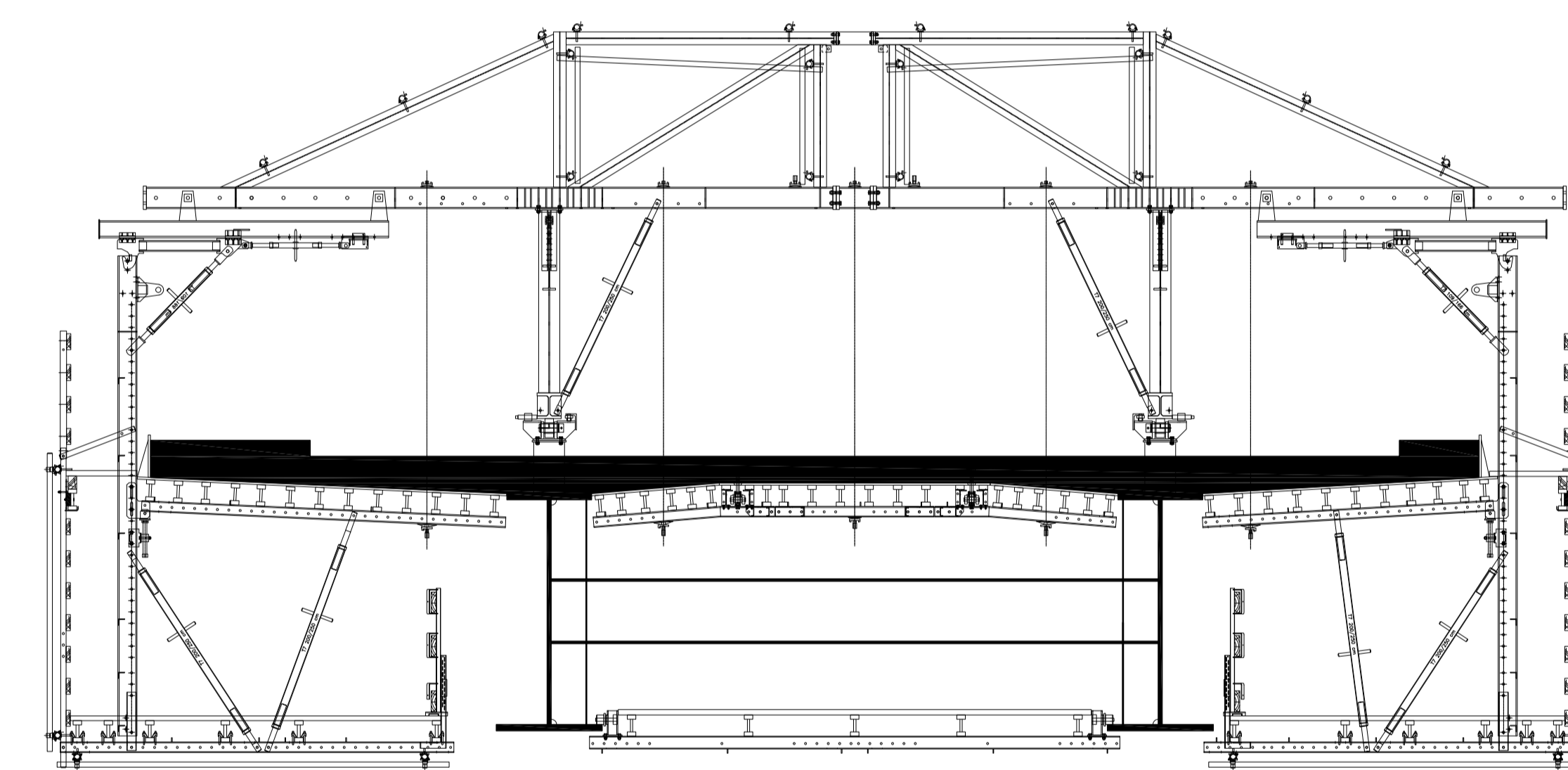
CONGLOMERATO CEMENTIZIO ORDINARIO

Elemento Strutturale	Copertura minima (cm)	Classi di resistenza (MPa)	Classi di esposizione	Classi di consistenza
CLS DI PULIZIA E LIVELLAMENTO	-	C12/15	-	-
PALI	5.0	C25/30	XC2	S3 - S4
ZATTERE DI PILE E SPALLE	3.5	C25/30	XC2	S3 - S4
ELEVAZIONE SPALLE	3.5	C28/35	XF2	S3 - S4
ELEVAZIONE PILE E PULVINI	3.5	C28/35	XF2	S3 - S4
BAGGIOLI	3.0	C35/45	XF2	S4
SOLETTA IMPALCATO	3.0	C32/40	XC4	S4
CORDOLI E MARCIAPEDI	3.0	C32/40	XF2	S4
PREDALLES	3.0	C32/40	XC4	S4
VELETTE	3.0	C32/40	XF4	S4

ARMATURE PER C.A.

ACCIAIO AD ADERENZA MIGLIORATA CONTROLLATO IN STABILIMENTO  
AVENTE LE SEGUENTI CARATTERISTICHE:  
- B450C  
-  $f_y/f_{yk} \leq 1.35$   
-  $(f_t/f_y)$  medio  $\geq 1.15$   
 $f_y$  = Singolo valore tensione di snervamento  
 $f_{yk}$  = Valore caratteristico di riferimento

CASSERO IN POSIZIONE DI GETTO



It = Singolo valore tensione di rottura

CARPENTERIA METALLICA

**TRAVI PRINCIPALI E TRASVERSI**  
- ACCIAIO EN 10025-5 S355J2W+N (ex Fe510 "Corten")  
(Spessori fino a 40 mm)  
- ACCIAIO EN 10025-5 S355K2W+N (ex Fe510 "Corten")  
(Spessori da 40 mm a 80 mm)  
- ACCIAIO EN 10025-5 S355N+W+N (ex Fe510 "Corten")  
(Spessori maggiori di 80 mm)

**CONTROTRAVI** (comprese le piastre di collegamento bullonate)  
- ACCIAIO EN 10025-5 S355J2W+N (ex Fe510 "Corten")

**PILLO**  
Tipo "Nelson" 822  
Acciaio tipo S235J2+C450 secondo EN ISO 13918

**BULLONI AD ALTA RESISTENZA**  
Bulloni ad Alta Resistenza per giunzioni ad attrito conformi alle specifiche contenute nel p.to 11.3.4.6.2 del D.M. 14.01.2008:  
- Viti cl. 10.9  
- DADI classe 10  
- RONDELLE C 50  
- I bulloni dovranno essere montati con una rosetta sotto la testa della vite e una rosetta sotto il dado;  
- I bulloni dovranno essere controsegurati con le indicazioni del produttore e la classe di resistenza;  
- I bulloni disposti verticalmente avranno la testa della vite rivolta verso l'alto e il dado verso il basso

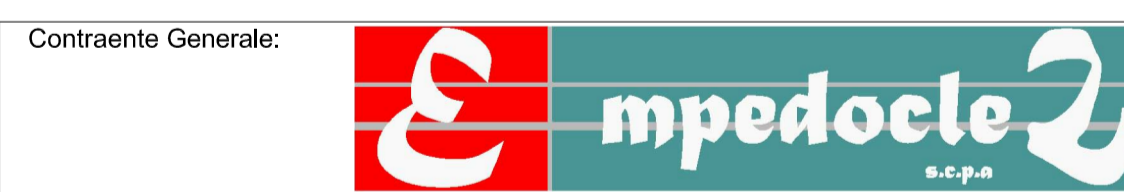
**SALDATURE**  
- SALDATURE: procedimenti di saldatura omologati e qualificati secondo D.M. 14.01.2008.  
- Tutte le giunzioni per l'unione dei corci delle TRAVI PRINCIPALI saranno eseguite con saldature testa a testa o completa penetrazione di 1° classe

**NOTE CARPENTERIA METALLICA**  
- LE TRAVI PRINCIPALI SARANNO INTERAMENTE SALDATE E SEGUROANNO CON CONTINUITA' L'ANDAMENTO DEL TRACCIATO STRADALE  
- I TRAVERSI INTEREDI, DI PILA E DI SPALLA SARANNO COLLEGATI ALLE TRAVI PRINCIPALI CON GIUNZIONI SALDATE  
- I GIUNTI DI SALDATURA ESEGUITI IN CANTIERE DOVRANNO ESSERE TRATTATI ESEGUENDO UNA PULIZIA DELLA SUPERFICIE PER RIMUOVERE EVENTUALI SCORIE DI SALDATURA E QUINDI APPLICANDO IL CICLO DI VERNICIATURA COMPLETO SOVRAPPONENDOSI ALLE MANI GIÀ ESEGUITE IN OFFICINA PER UNA LUNGHEZZA DI 3 CM CIRCA LA QUARTA MANO DI VERNICE DOVRÀ ESSERE APPLICATA IN CANTIERE SOLOAMENTE ALLA FINE DEL MONTAGGIO DELLE STRUTTURE ED ESEGUITA SOLOAMENTE DOPO AVER COMPLETATO IL NECESSARIO CICLO DELLE PARTI DANNICATE/ESISTENTI DURANTE LE OPERAZIONI DI MONTAGGIO.  
- LE BOLLATURE DOVRANNO ESSERE SOVRASSATE CON SOLVENTE COMPATIBILE CON LE VERNICI ADOTTATE, PRIMA DI ESSERE SOTTOPOSTE ALLO STESSO CICLO DI VERNICIATURA PREVISTO PER LE STRUTTURE PRINCIPALI.



PA 12/09  
CORRIDOIO PLURIMODALE TIRRENICO - NORD EUROPA  
ITINERARIO AGRIGENTO - CALTANISSETTA - A19  
S.S. N° 640 "DI PORTO EMPEDOCLE"  
AMMODERNAMENTO E ADEGUAMENTO ALLA CAT. B DEL D.M. 5.11.2001  
Dal km 44+000 allo svincolo con l'A19

PROGETTO ESECUTIVO



OPERE D'ARTE MAGGIORI

VIADOTTO BUSITA III  
Armatura soletta impalcato e fasi di getto carreggiata SX - Tav. 2/2

Codice Unico Progetto (CUP): F91B09000070001

Codice Elaborato: PA12\_09 - E | 1 5 1 | V I | 2 0 8 | V I | 0 8 | F | B B | 0 6 0 | B | 1:50

REV.	DATA	DESCRIZIONE	REDATTO	VERIFICATO	APPROVATO	AUTORIZZATO
A	Aprile 2011	EMMISSIONE	NICCOLINI	DEZI	M. LITI	P. PAGLINI
B	Aprile 2011	EMMISSIONE	NICCOLINI	DEZI	M. LITI	P. PAGLINI

Il Progettista: **ING. GIULIO LUCA MONTANARI**  
Il Consulente Specialista: **STI ITALIA S.p.A.**  
Il Geologo: **ING. GIULIO LUCA MONTANARI**  
Il Coordinatore per la sicurezza in fase di progetto: **ING. GIULIO LUCA MONTANARI**  
Il Direttore dei Lavori: **ING. GIULIO LUCA MONTANARI**