

CONGLOMERATO CEMENTIZIO ORDINARIO				
Elemento Strutturale	Copriemento minimo (cm)	Classi di resistenza (MPa)	Classi di esposizione	Classi di consistenza
CLS DI PULIZIA E LIVELLAMENTO	-	C12/15	-	-
PALI	5.0	C25/30	XC2	S3 - S4
ZATTERE DI PILE E SPALLE	3.5	C25/30	XC2	S3 - S4
ELEVAZIONE SPALLE	3.5	C28/35	XF2	S3 - S4
ELEVAZIONE PILE E PULVINI	3.5	C28/35	XF2	S3 - S4
BAGGOLI	3.0	C35/45	XF2	S4
SOLETTA IMPALCATO	3.0	C32/40	XC4	S4
CORDOLI E MARCIAPIEDI	3.0	C32/40	XF2	S4
PREDALLES	3.0	C32/40	XC4	S4
VELETTE	3.0	C32/40	XF4	S4

ARMATURE PER C.A.

ACCIAIO AD ADERENZA MIGLIORATA CONTROLLATO IN STABILIMENTO AVENTE LE SEGUENTI CARATTERISTICHE:

- B450C
- $f_y/f_{yk} \leq 1.35$
- (f_t/f_{tk}) medio ≥ 1.15

f_y = Singolo valore tensione di snervamento
 f_{yk} = Valore caratteristico di riferimento
 f_t = Singolo valore tensione di rottura

CARPENTERIA METALLICA

TRAVI PRINCIPALI E TRASVERSI

- ACCIAIO EN 10025-5 S355J2W+N (ex Fe510 "Corten") (Spessori fino a 40 mm)
- ACCIAIO EN 10025-5 S355K2W+N (ex Fe510 "Corten") (Spessori da 40 mm a 80 mm)
- ACCIAIO EN 10025-5 S355NLW+N (ex Fe510 "Corten") (Spessori maggiori di 80 mm)

CONTROVENTI (comprese le piastre di collegamento bullonate)

- ACCIAIO EN 10025-5 S355J0W+N (ex Fe510 "Corten")

PILI

Tipo "Nelson" ø22
 Acciaio tipo S235J2+C450 secondo EN ISO 13918

BULLONI AD ALTA RESISTENZA

Bulloni ad Alta Resistenza per giunzioni ad attrito conformi alle specifiche contenute nel p.l.o 11.3.4.6.2 del D.M. 14.01.2008:

- Viti cl. 10.9
- DADI classe 10
- RONDELLE C 50
- I bulloni dovranno essere montati con una rosetta sotto la testa della vite e una rosetta sotto il dado;
- I bulloni dovranno essere contraffissati con le indicazioni del produttore e la classe di resistenza;
- I bulloni disposti verticalmente avranno la testa della vite rivolta verso l'alto e il dado verso il basso

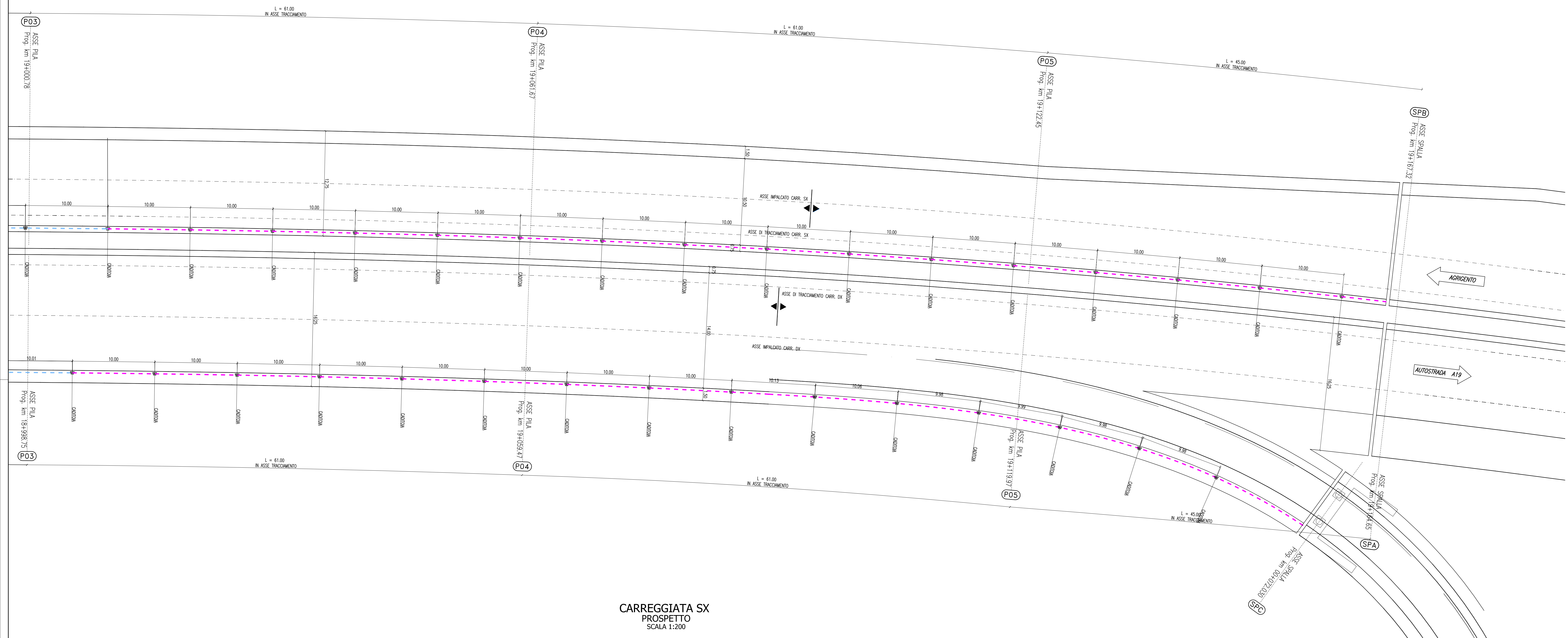
SALDATURE

- SALDATURE: procedimenti di saldatura omologati e qualificati secondo D.M. 14.01.2008.

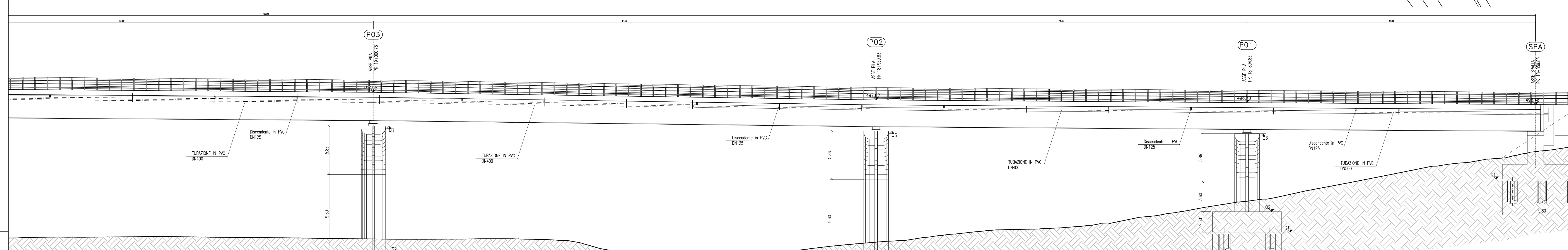
- Tutte le giunzioni per l'unione dei conci delle TRAVI PRINCIPALI saranno eseguite con saldature testa a testa a completa penetrazione di 1° classe

NOTE CARPENTERIA METALLICA

- LE TRAVI PRINCIPALI SARANNO INTERAMENTE SALDATE E SECURANNO CON CONTINUITA' L'ANDAMENTO DEL TRACCIATO STRADALE
- I TRASVERSI INTEREDI, DI PILA E DI SPALLA SARANNO COLLEGATI ALLE TRAVI PRINCIPALI CON GIUNZIONI SALDATE
- I GIUNTI DI SALDATURA ESEGUITI IN CANTIERE DOVRANNO ESSERE TRATTATI ESCLUDENDO UNA PALLIDA DELLA SUPERFICIE PER RIMUOVERE EVENTUALI SCORIE DI SALDATURA E QUINDI APPLICANDO IL CICLO DI VERNICIATURA COMPLETO SOVRAPPONENDOSI ALLE MANI GIÀ ESEGUITE IN OFFICINA PER UNA LUNGHEZZA DI 3 CM CIRCA. LA QUARTA MANO DI VERNICE DOVRÀ ESSERE APPLICATA IN CANTIERE SOLAMENTE ALLA FINE DEL MONTAGGIO DELLE STRUTTURE ED ESSERLA SOLAMENTE DOPO AVER COMPLETATO IL NECESSARIO CICLO DELLE PARTI DANNEGGIATE DURANTE LE OPERAZIONI DI MONTAGGIO.
- LE BULLONATURE DOVRANNO ESSERE SOVRASSATE CON SOLVENTE COMPATIBILE CON LE VERNICI ADOTTATE, PRIMA DI ESSERE SOTTOPORTE ALLO STESSO CICLO DI VERNICIATURA PREVISTO PER LE STRUTTURE PRINCIPALI.



CARREGGIATA SX PROSPETTO
 SCALA 1:200

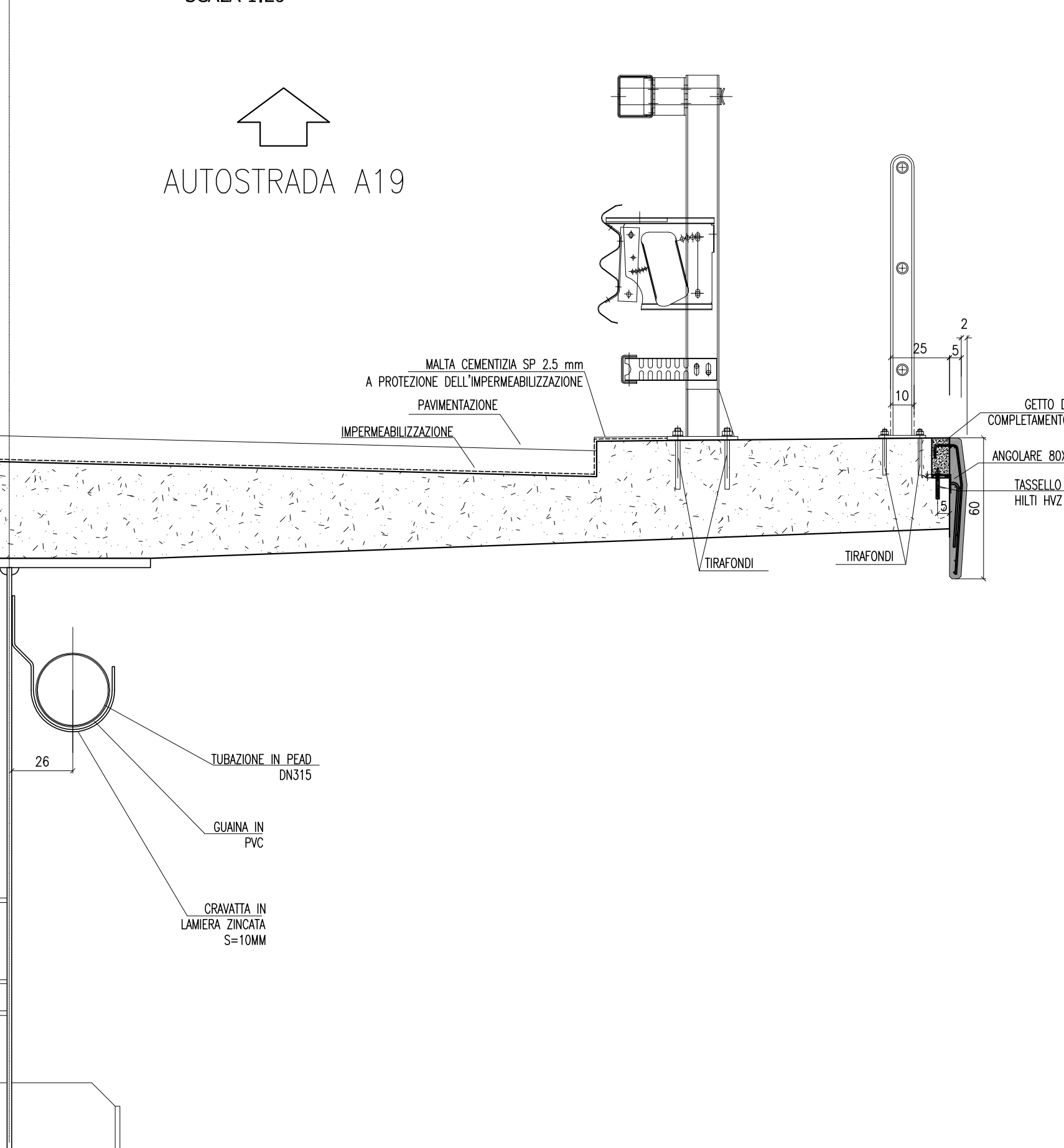
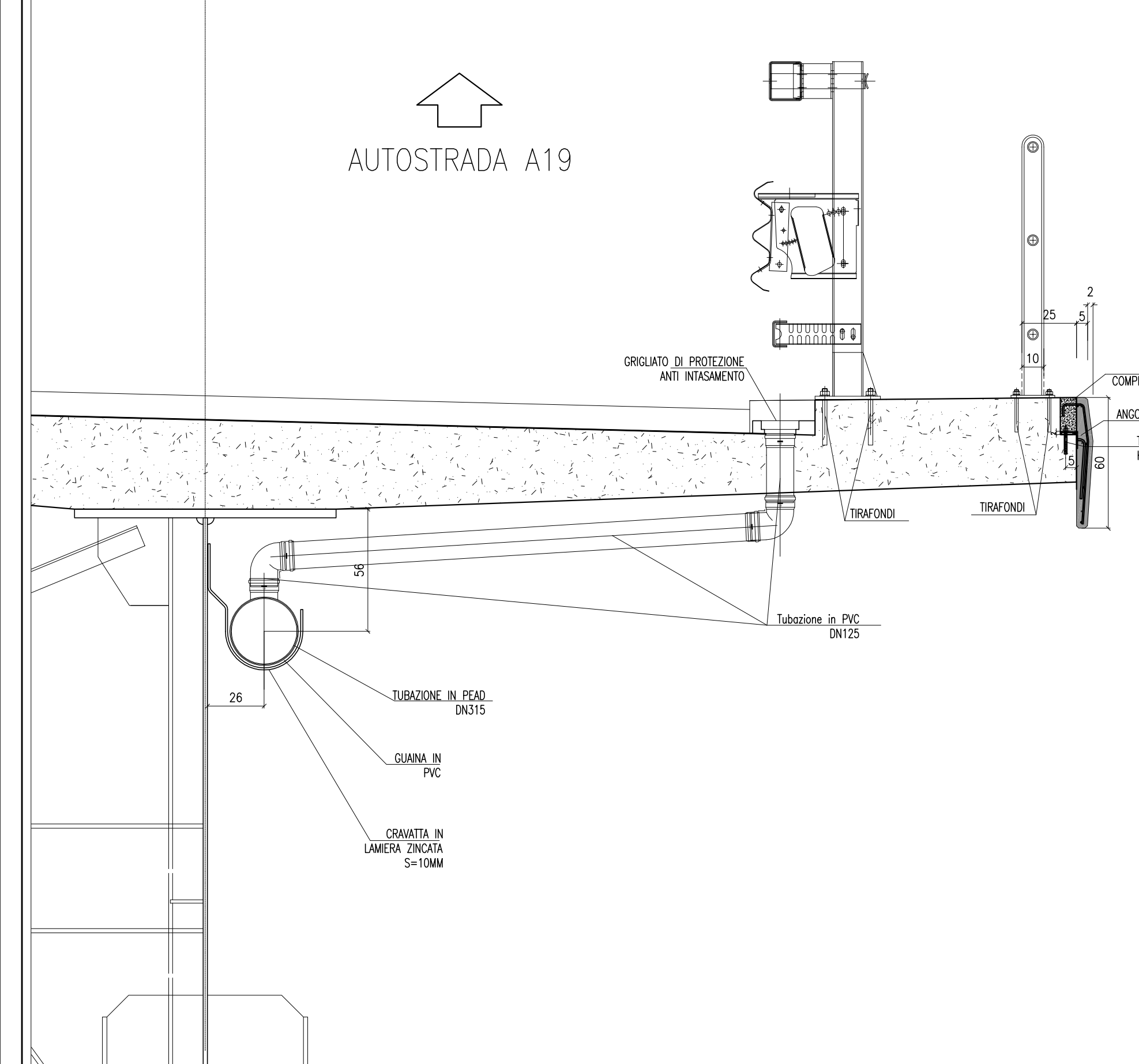


LEGENDA PLANIMETRIA IDRAULICA

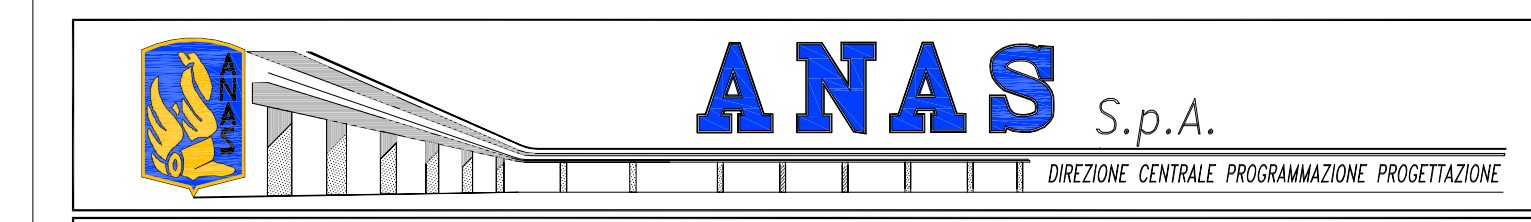
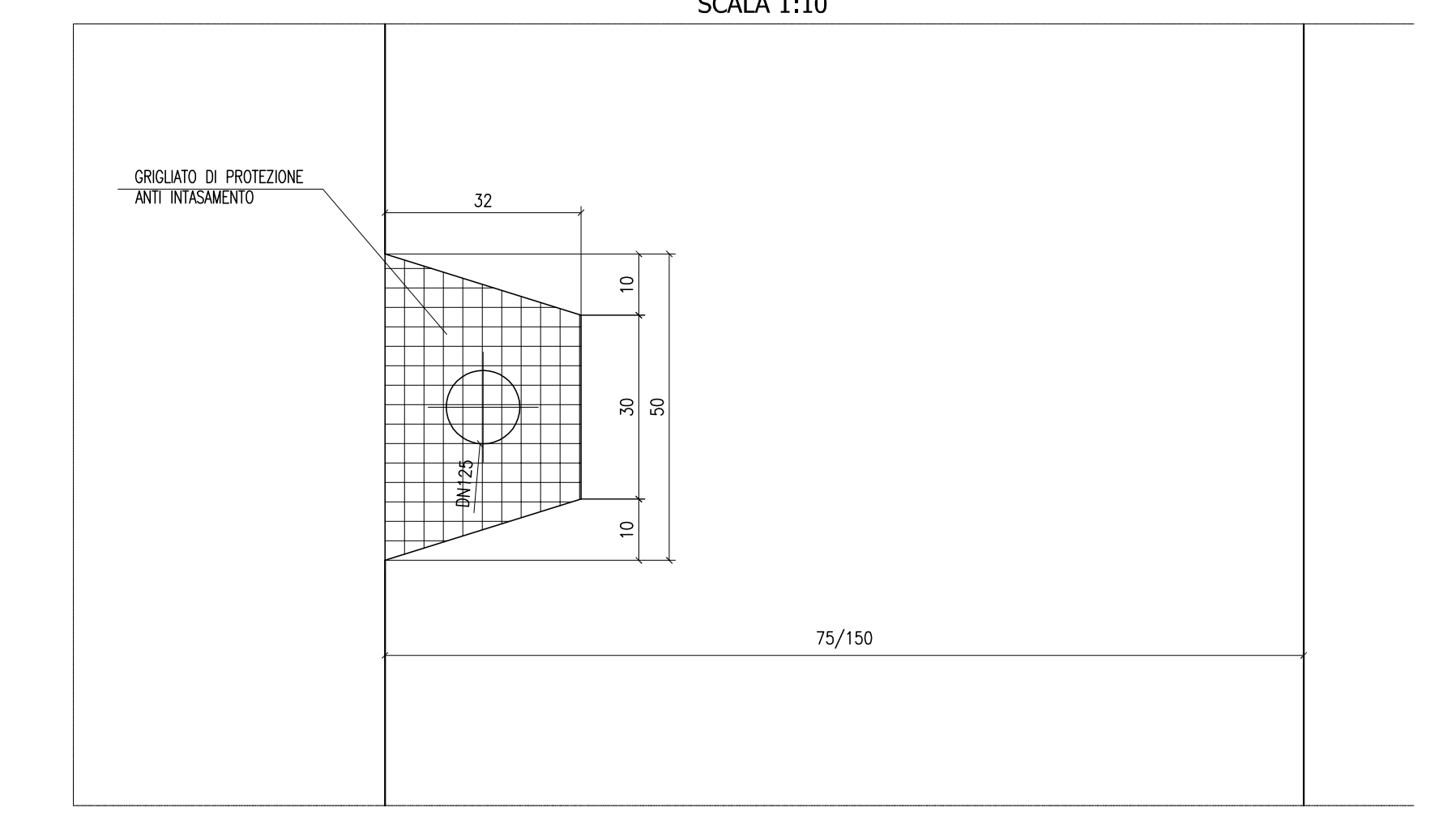
→	DEFUSSO ACQUA DI PIATTAFORMA	→	COLLETTORE IN PEAD DN 315 mm
↔	VERSO DI SCORRIMENTO NEI COLLETTORI	→	COLLETTORE IN PVC DN 400 mm
⊕	CADITOIA	→	COLLETTORE IN PVC DN 500 mm
⊕	SEZIONE DI COMPIUVO	→	COLLETTORE IN PEAD DN 500 mm
⊕	CADITOIA CON POZZETTO D'ISPEZIONE	→	COLLETTORE IN PEAD DN 400 mm
⊕	POZZETTO	→	COLLETTORE IN PEAD DN 315 mm
⊕	SEZIONE DI DISPLUVIO	→	COLLETTORE IN PVC DN 630 mm

PARTICOLARI COSTRUTTIVI SEZIONE SU CADITOIA
 SCALA 1:20

PARTICOLARI COSTRUTTIVI SEZIONE CORRENTE
 SCALA 1:20



PIANTA CADITOIA
 SCALA 1:10



PA 12/09
CORRIDOIO PLURIMODALE TIRRENICO - NORD EUROPA
ITINERARIO AGRIGENTO - CALTANISSETTA - A19
 S.S. N° 640 "DI PORTO EMPEDOCLE"
AMMODERNAMENTO E ADEGUAMENTO ALLA CAT. B DEL D.M. 5.11.2001
 Dal km 44+000 allo svincolo con l'A19

PROGETTO ESECUTIVO

Contratto Generale: **Empedocle**

OPERE D'ARTE MAGGIORI VIADOTTI
 Viadotto Busita III
 Drainaggio Acque di Piattaforma e Particolari Costruttivi - Tav. 2/2

Codice Unico Progetto (CUP): F91B0900070001

Codice Elaborato: **PA12_09 - E 1 5 1 | V I 2 0 8 | V I 0 8 | O X 0 9 0 | A** Scat: VARIE

REV.	DATA	EMMISSIONE	DESCRIZIONE	REDDATTO	VERIFICATO	APPROVATO	AUTORIZZATO
A	Aprile 2011	EMMISSIONE		T. FASOLO	F. NIGRELLI	M. LITI	P. PAGLINI

Responsabile del Procedimento: Ing. MAURIZIO ARAMIN

Il Progettista: **STI ITALIA S.p.A.**
 Il Consulente Specialista: **STI ITALIA S.p.A.**
 Il Geologo: **DR. ING. GIUSEPPE DEI GIACOMINI**
 Il Coordinatore per la sicurezza in fase di progetto: **DR. ING. GIUSEPPE DEI GIACOMINI**
 Il Direttore dei lavori: **DR. ING. GIUSEPPE DEI GIACOMINI**