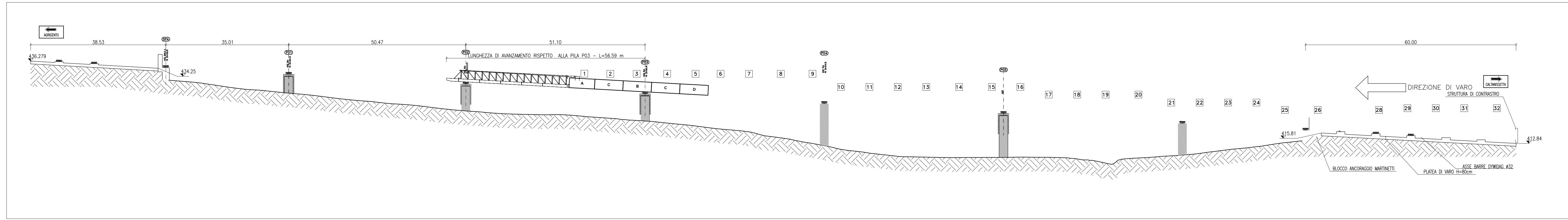


VIADOTTO SANTUZZA II- SCHEMA DI VARO IMPALCATO
SCALA 1:500

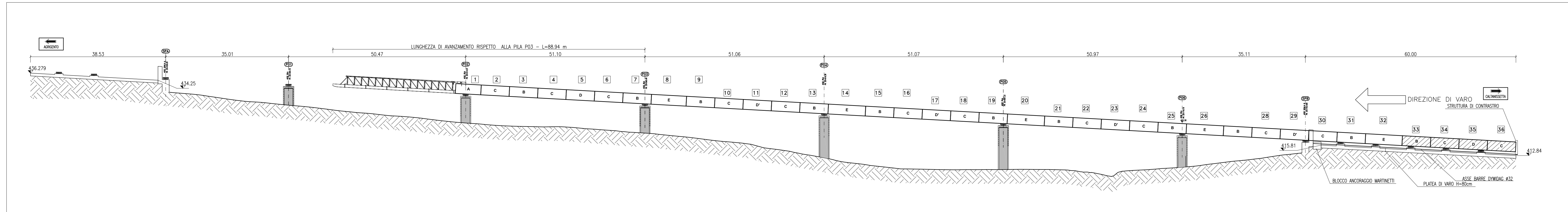
FASE 08

- ASSEMBLAGGIO CONCI: D'-C-B-E (N°32)
- LUNGHEZZA DI AVANZAMENTO DA PILA P03 L=56,59 m



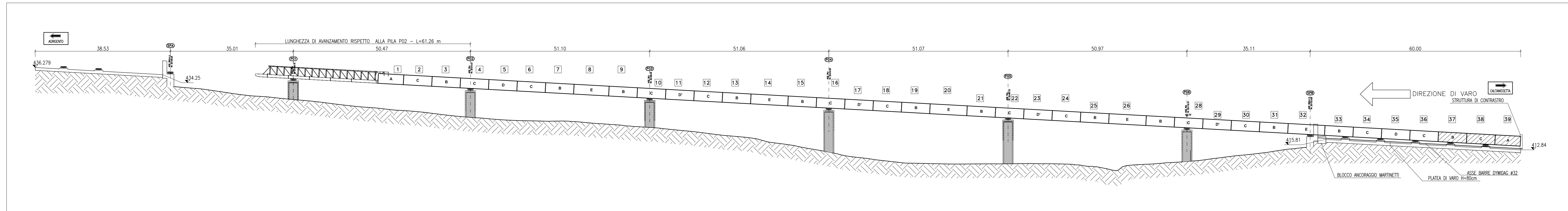
FASE 09

- ASSEMBLAGGIO CONCI: B-C-D-C (N°34)
- LUNGHEZZA DI AVANZAMENTO DA PILA P03 L=88,94 m



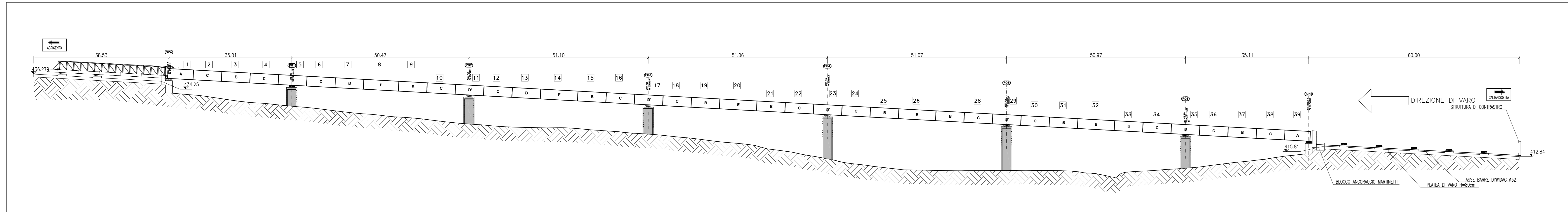
FASE 10

- ASSEMBLAGGIO CONCI: B-C-A (N°36)
- LUNGHEZZA DI AVANZAMENTO DA PILA P02 L=61,26 m



FASE 11

- VARO COMPLETATO

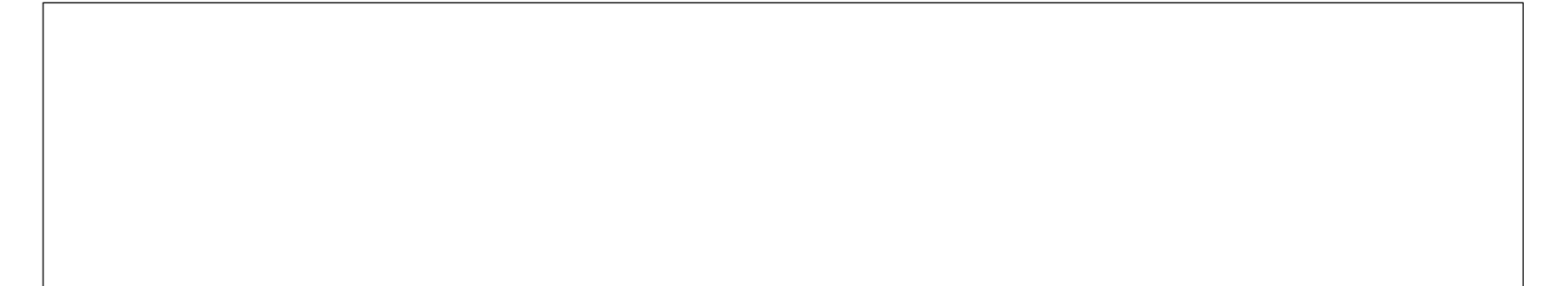


NOTE GENERALI

N.B. IL MASSIMO AVANZAMENTO PREVISTO PER CIASCUNA FASE CORRISPONDE ALLA MISURA QUOTATA NELLA FASE SUCCESSIVA PRIMA DEL MONTAGGIO DEI CONCI RETROSTANTI

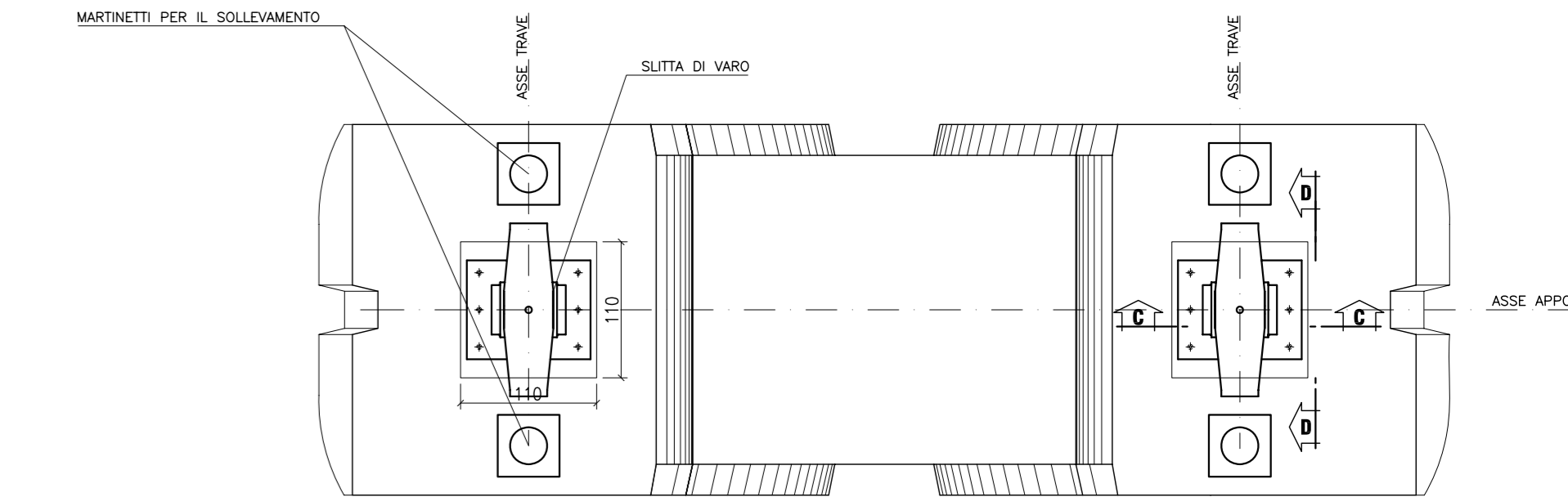
LA MISURA DELL'AVANZAMENTO MAX DEVE ESSERE GARANTITA ENTRO UNA TOLLERANZA DI ±50cm

1) SEGUIRE SCRUPOLOSAMENTE LE FASI INDICATE, CONTROLLANDO SBALZO DELL' AVAMBECCO, MONTAGGIO CONCI, PRIMA DI PASSARE ALLA FASE SUCCESSIVA.
2) QUANDO SI SPOSTA L' ATTACCO DI TRAINO, IL PONTE DEVE ESSERE MESSO IN SICUREZZA. LE OPERAZIONI DI MONTAGGIO DELLE TRAVI DEVONO ESSERE MISURATE PRIMA E DOPO LA RITIRATA DEI TRAVI. LE TRAVI DEVONO ESSERE MESSI IN SICUREZZA DOPO LA RITIRATA DEI TRAVI. LE TRAVI DEVONO ESSERE MESSI IN SICUREZZA DOPO LA RITIRATA DEI TRAVI. LE TRAVI DEVONO ESSERE MESSI IN SICUREZZA DOPO LA RITIRATA DEI TRAVI.



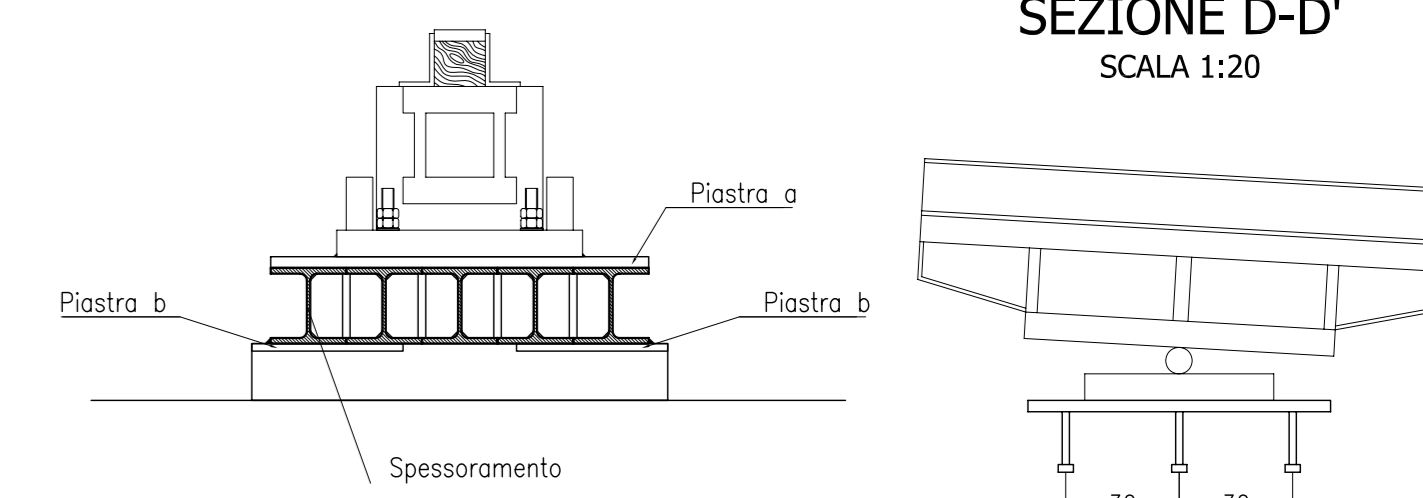
PIANTA PULVINO

SCALA 1:50



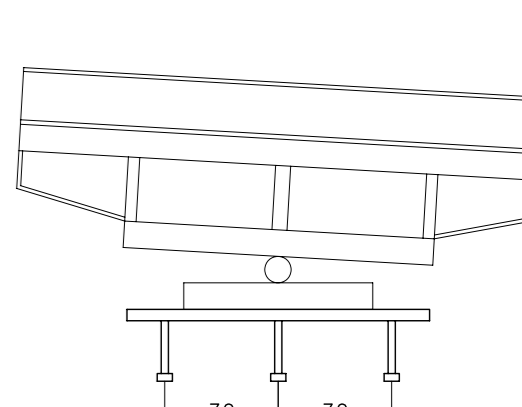
SEZIONE C-C'

SCALA 1:20 (con spessoramento)



SEZIONE D-D'

SCALA 1:20

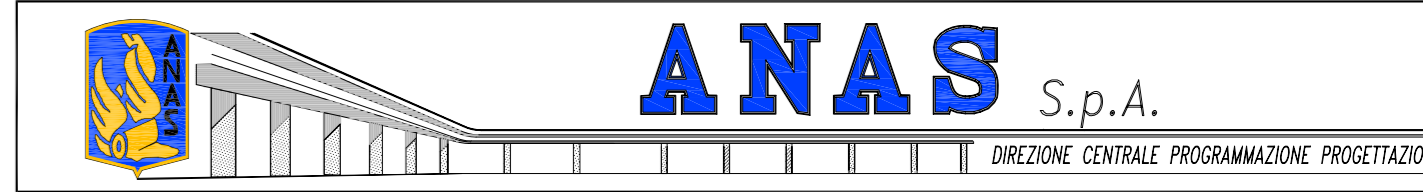
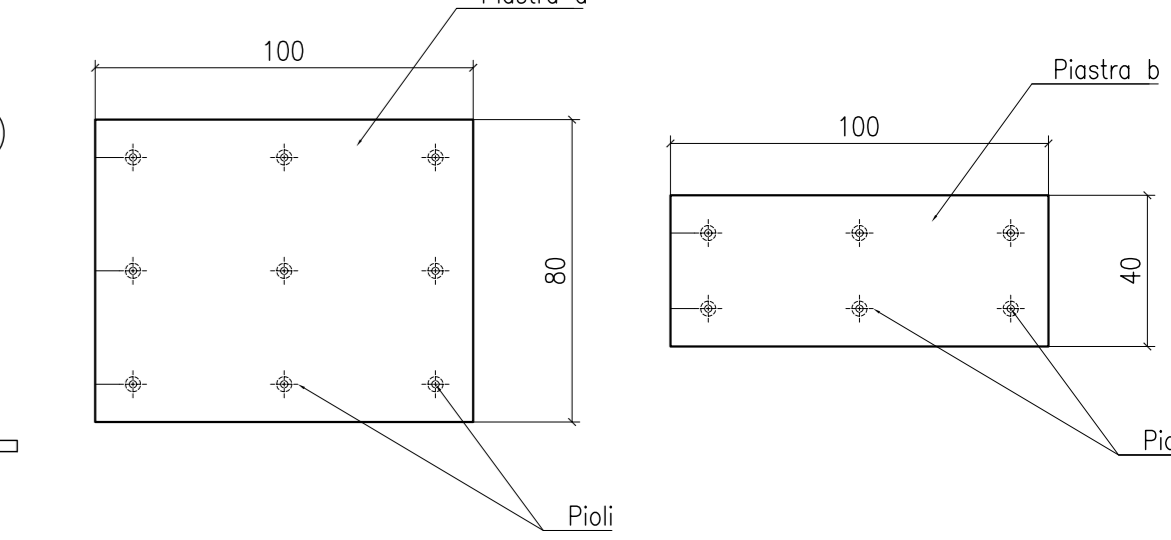
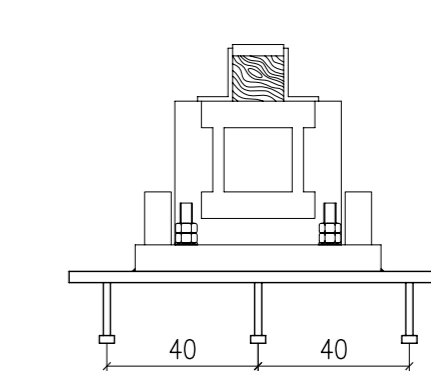


PIASTRE DI ANCORAGGIO

SCALA 1:20

SEZIONE C-C'

SCALA 1:20 (senza spessoramento)



PA 12/09
CORRIDOIO PLURIMODALE TIRRENICO - NORD EUROPA
ITINERARIO AGRIGENTO - CALTANISSETTA - A19
S.S. N° 640 "DI PORTO EMPEDOCLE"
AMMODERNAMENTO E ADEGUAMENTO ALLA CAT. B DEL D.M. 5.11.2001
Dal km 44+000 allo svincolo con l'A19

PROGETTO ESECUTIVO



OPERE D'ARTE MAGGIORI
VIADOTTI
Viadotto Santuzza II
Schema di varo impalcato - carreggiata DX - Tav/2

Codice Unico Progetto (CUP) : F91B09000070001

Codice Elaborato: PA12_09 - E 1 5 3 | V I 2 1 0 | V I 1 0 | L D X | 0 7 3 | A VARIE

F									
E									
D									
C									
B									
A	Aprile 2011	EMISSIONE	T. FASOLO	F. NIRELLI	M. LITI	P. PAGLINI			
REV.	DATA	DESCRIZIONE	REDATTO	VERIFICATO	APPROVATO	AUTORIZZATO			

Responsabile del procedimento: ing. MAURIZIO ARAMINI

