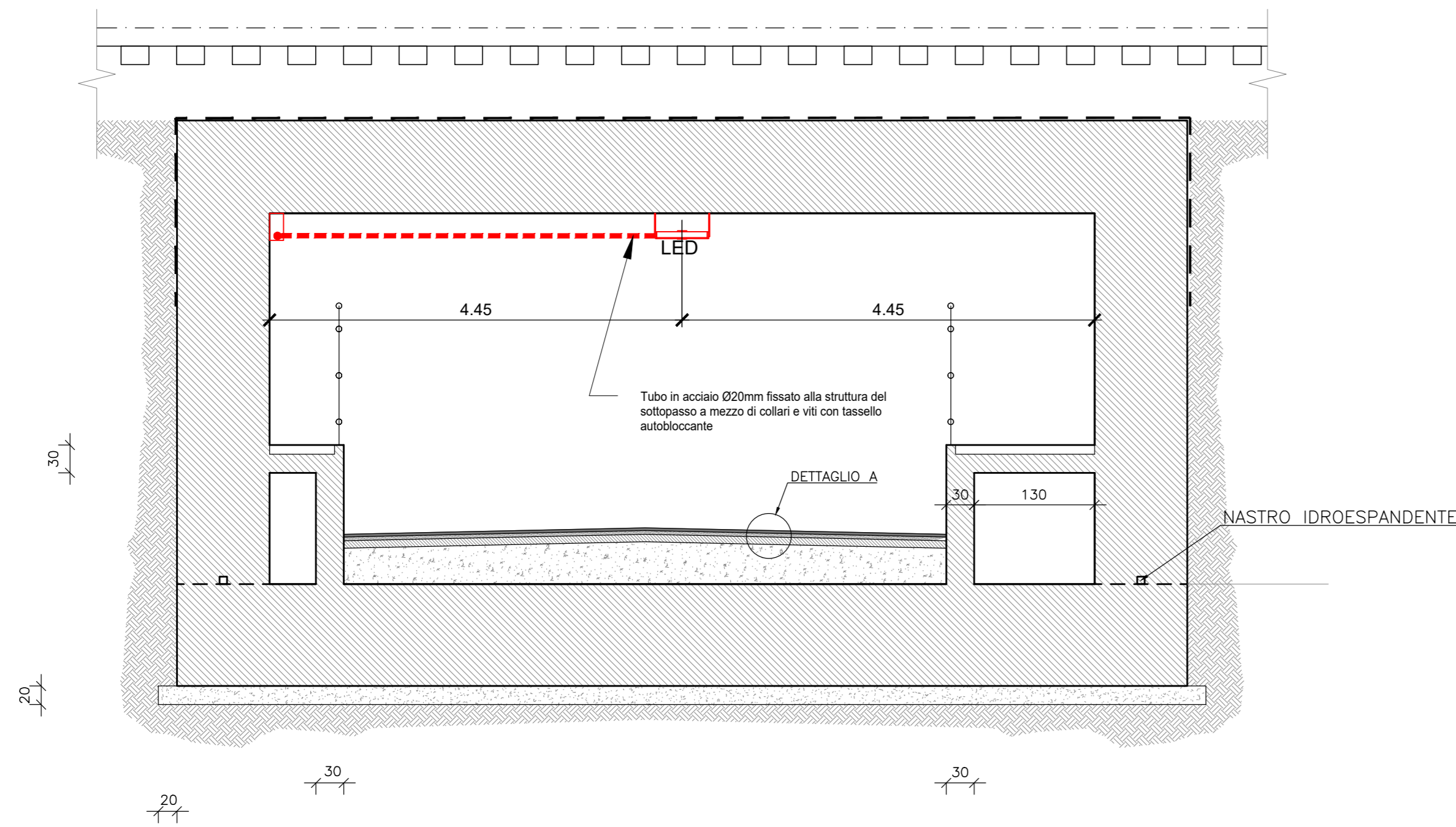
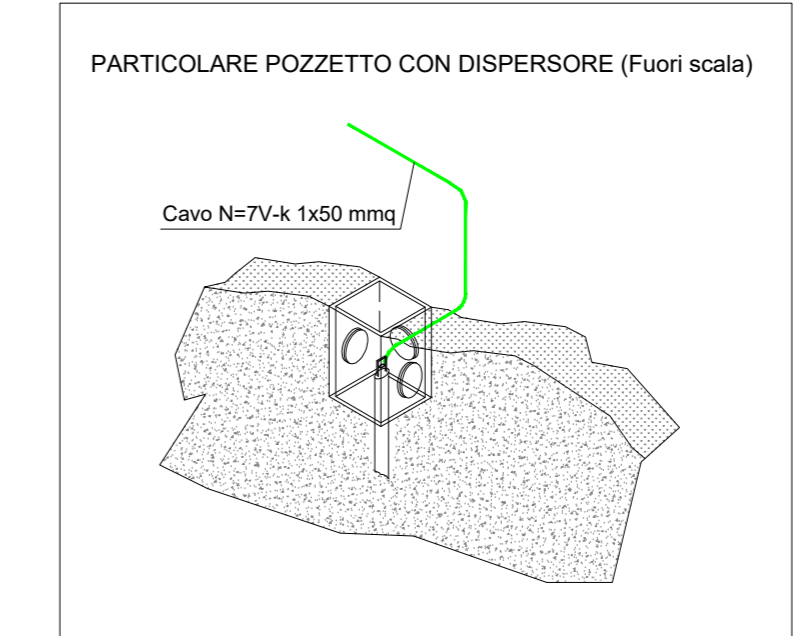
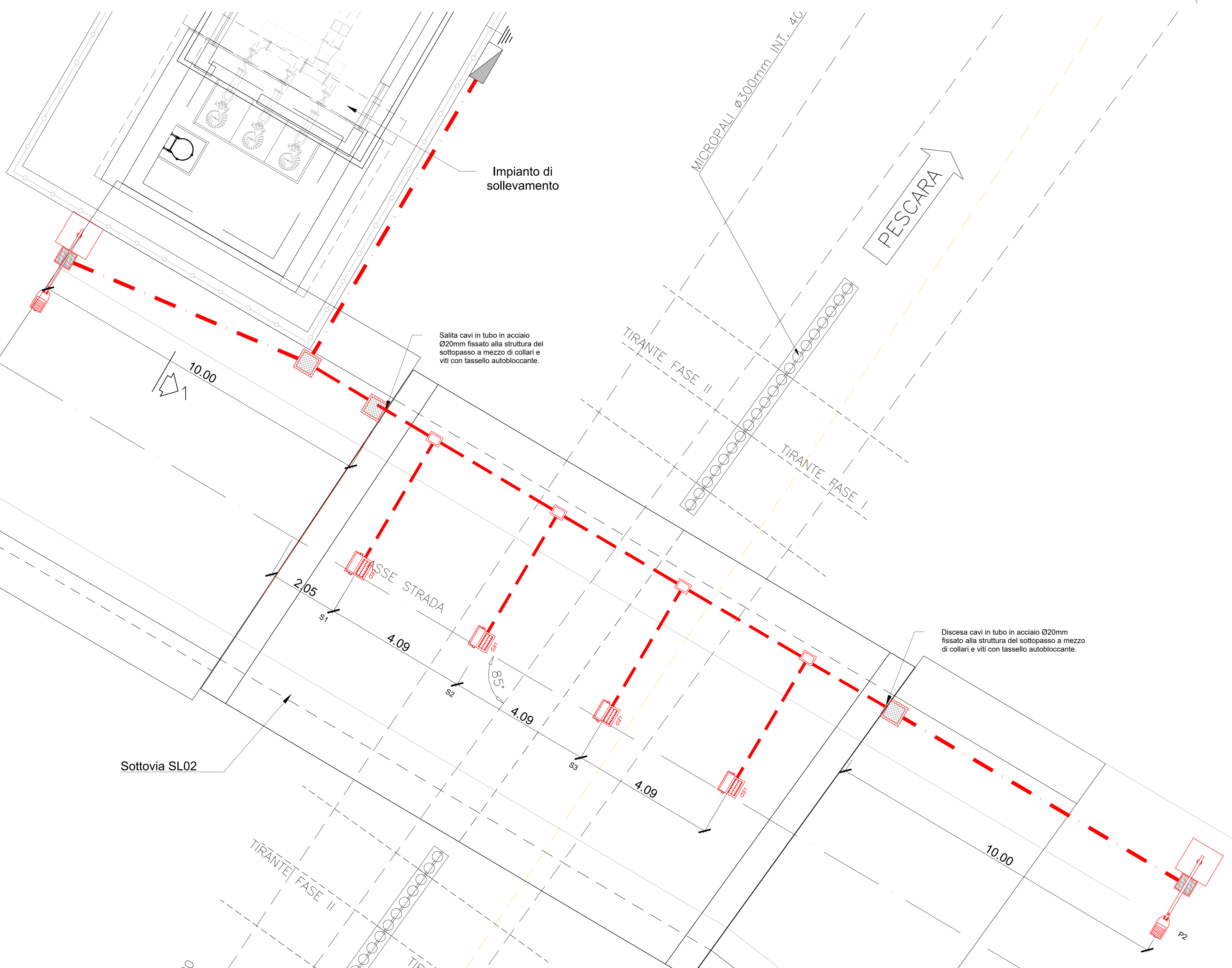
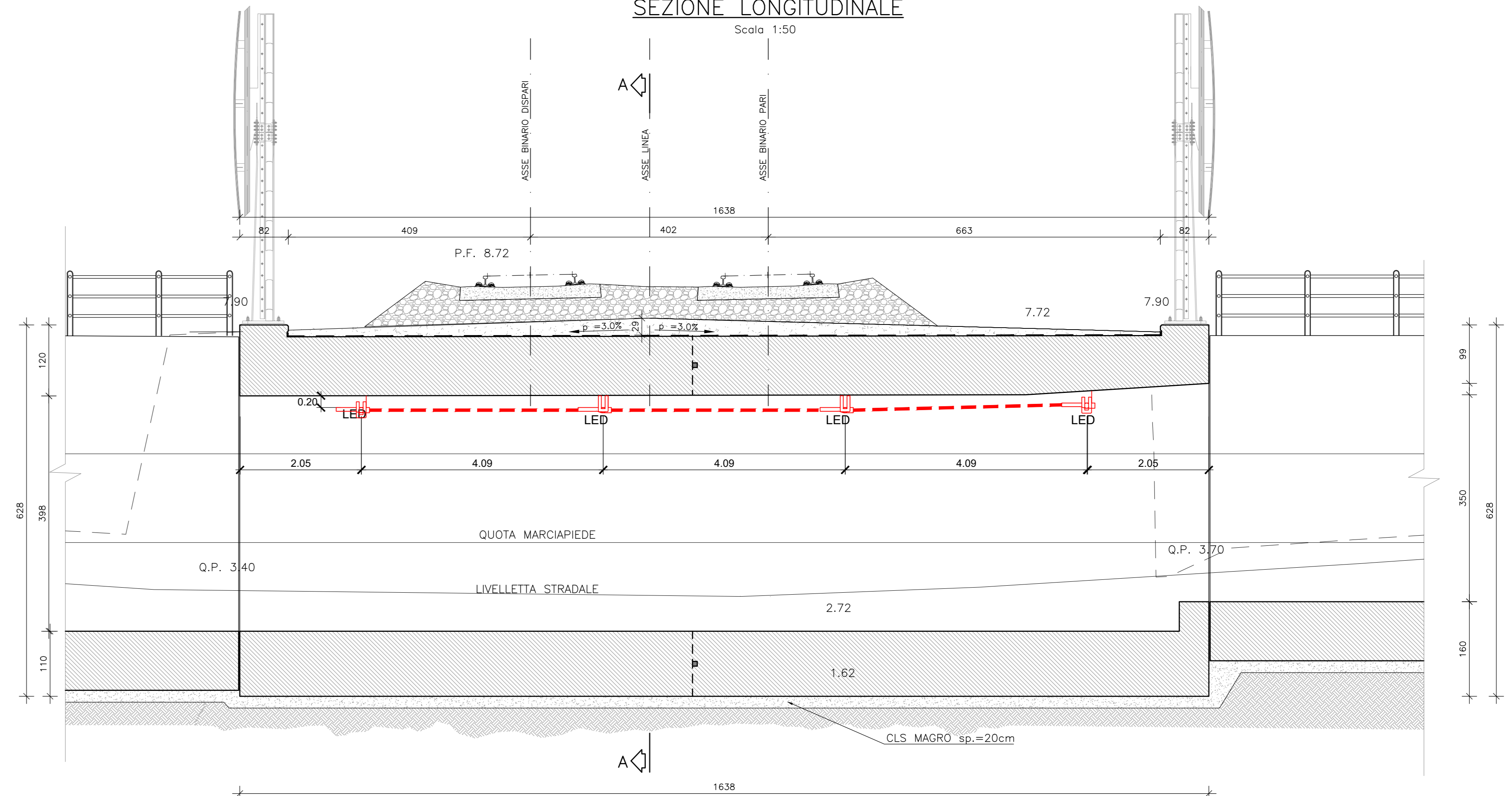


SEZIONE TRASVERSALE A-A
Scala 1:50



SEZIONE LONGITUDINALE
Scala 1:50

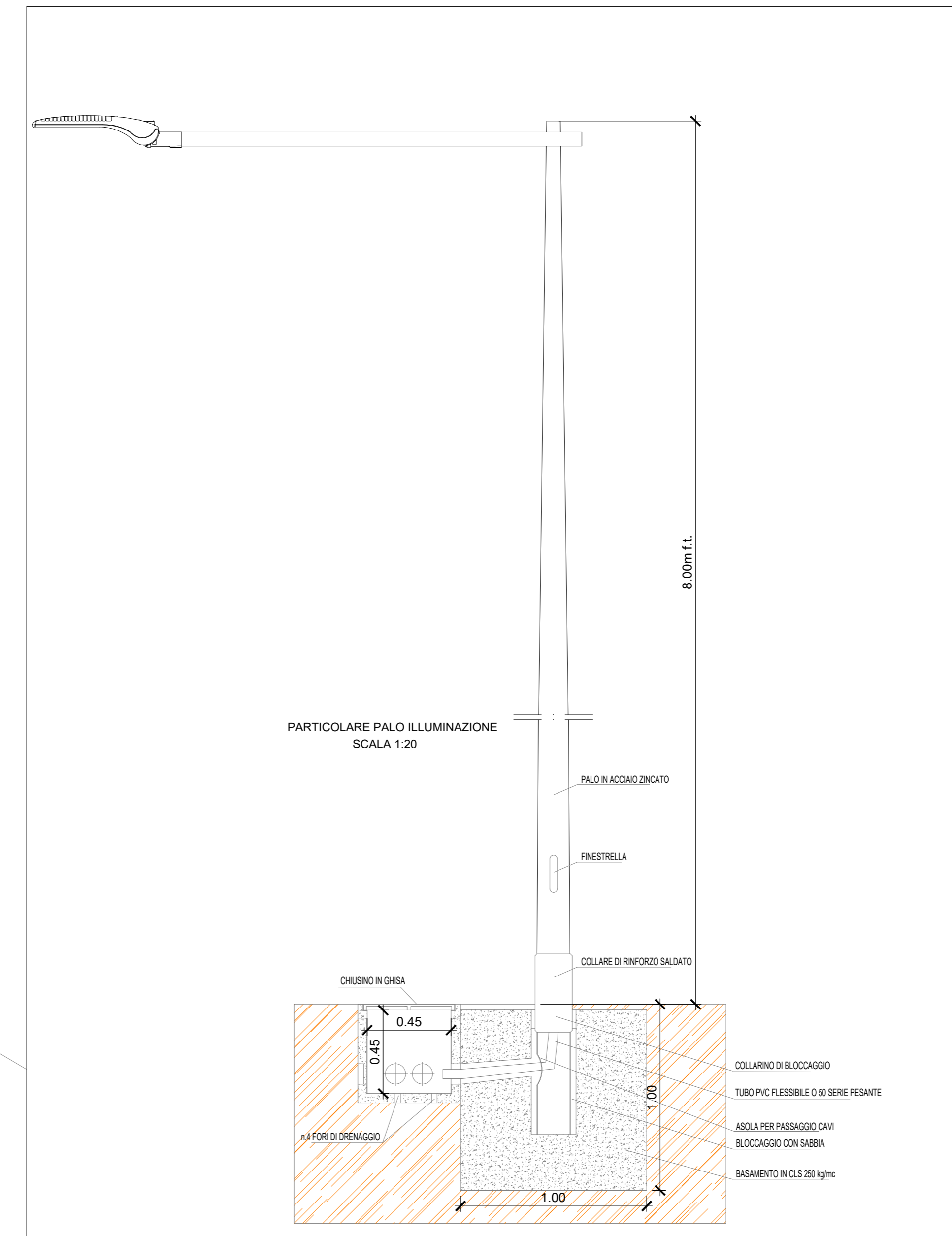


LEGENDA SIMBOLI IMPIANTI LFM

- Canalizzazione in doppio tubo PVC Ø110mm interrato
- Pozzetto di derivazione in CLS 50x50cm - Coperchio carrabile in ghisa
- Tubo in acciaio Ø20mm fissato alla struttura del sottopasso a mezzo di collari e viti con tassello autobloccante
- Apparecchio illuminante per illuminazione sottopasso, corpo in alluminio, ottone in vetro temprato, grado di protezione IP66, ottica asimmetrica, lampada LED 41 W 5000 lm, classe di isolamento II
- Scatola di derivazione IP54 in lega leggera pressofusa con coperchio a viti e guarnizione in gomma, dim. 100x95x80mm - da fissare a mezzo di staffe e viti alla struttura del sottopasso
- Quadro elettrico di distribuzione completo di armadio stradale a doppio vano IP55 in SMC poliestere stampato a caldo rinforzato con fibre di vetro - installazione a pavimento
- Pozzetto 45x45cm con dispersione verticale di terra L=2,00m costituito da paline in acciaio ramato
- Palo in acciaio troncoconico dritto h=8m f.t. sbraccio h=2m - blocco di fondazione in CLS 100x100x100cm - armatura stagno IP67 classe II con ottica stradale, corpo in alluminio pressofuso, schermo in vetro temprato, completa di lampade LED 111W flusso 13136lm

LEGENDA COLORI

- Impianti Linea "Normale"



COMMITTENTE:
RFI
GRUPPO FERROVIARIO ITALIANO

PROGETTAZIONE:
ITALFERR
GRUPPO FERROVIARIO ITALIANO

DIREZIONE TECNICA
UO TECNOLOGIE CENTRO

PROGETTO DEFINITIVO

VELOCIZZAZIONE DELLA LINEA ROMA - PESCARA
RADDOPPIO FERROVIARIO TRATTA PESCARA PORTA NUOVA - CHIETI
LOTTO 1 - TRATTA PESCARA PORTA NUOVA - PM SAN GIOVANNI TEATINO

SOTTOVIA VIA FONTANELLE
Planimetria con disposizione delle apparecchiature LFM e particolari costruttivi

SCALA:
1:50

COMMESSA	LOTTO	FASE	ENTE	TIPO DOC.	OPERA/DISCIPLINA	PROGR.	REV.
IA4S	01	D	18	P8	LF0500	001	A

Revis.	Descrizione	Redatto	Data	Verificato	Data	Approvato	Data	Autorizzato	Data
A	Emissione Esecutiva	J. Rodriguez	15/06/2019	M. C...	15/06/2019	T. P...	15/06/2019	G. G...	15/06/2019

File: IA4S01D18P8LF050001A.dwg n. Elab.: 22-34