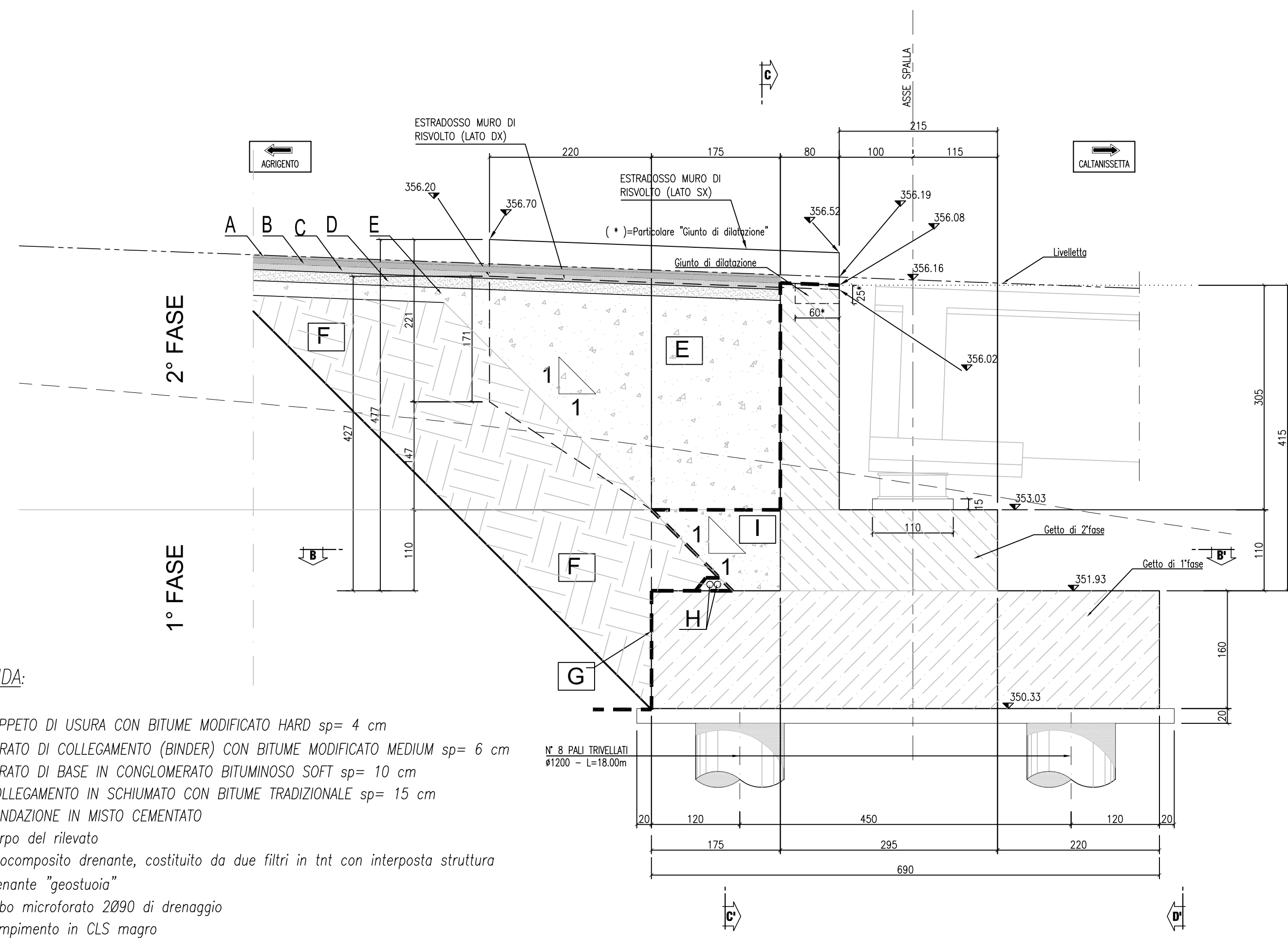


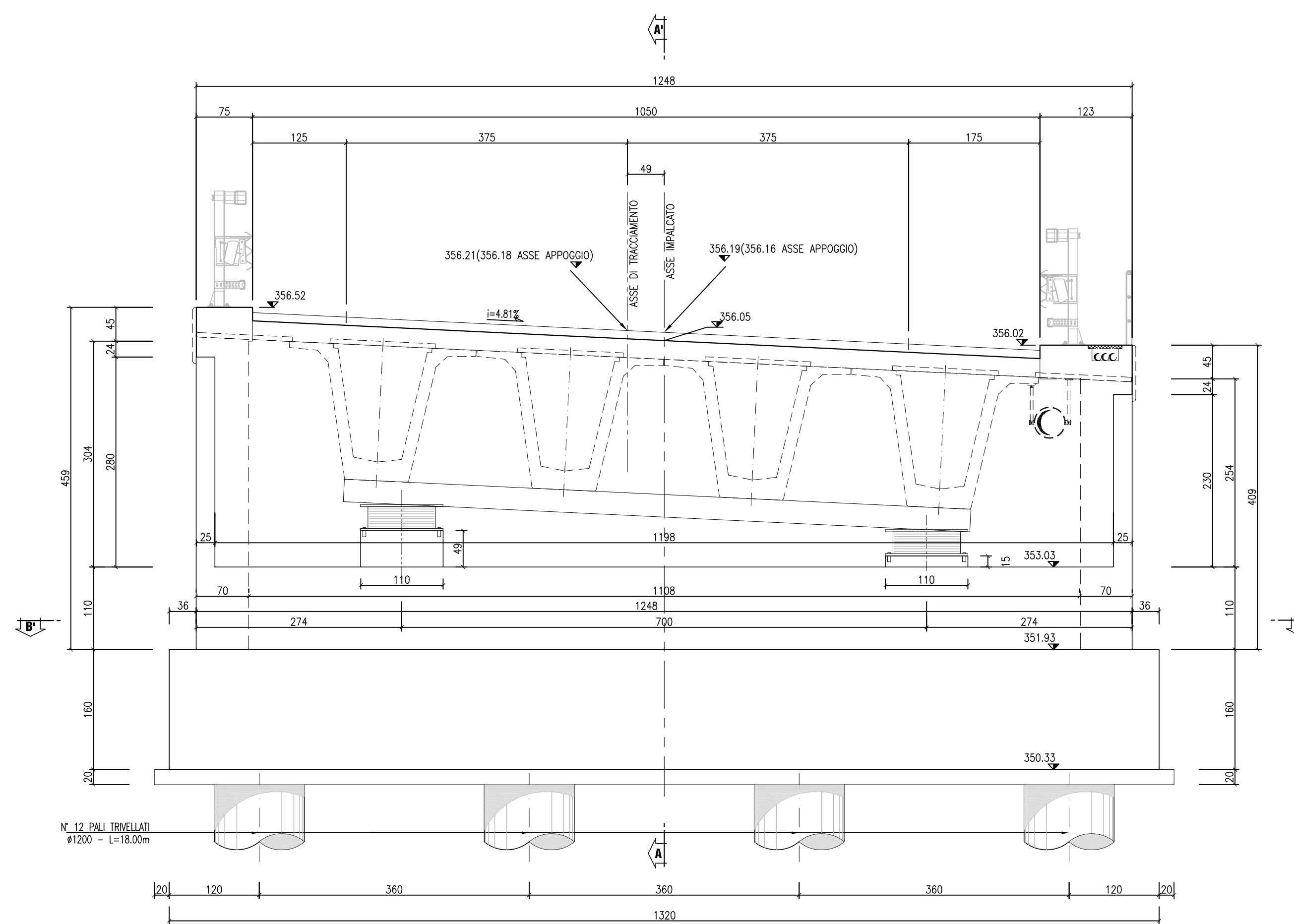
CARPENTERIA SPALLA SpA (Carreggiata Sx)  
SEZIONE A-A'  
SCALA 1:50



LEGENDA:

- A - TAPPETO DI USURA CON BITUME MODIFICATO HARD sp= 4 cm
- B - STRATO DI COLLEGAMENTO (BINDER) CON BITUME MODIFICATO MEDIUM sp= 6 cm
- C - STRATO DI BASE IN CONGLOMERATO BITUMINOSO SOFT sp= 10 cm
- D - COLLEGAMENTO IN SCHIUMATO CON BITUME TRADIZIONALE sp= 15 cm
- E - FONDAZIONE IN MISTO CEMENTITATO
- F - Corpo del rilevato
- G - Geocomposito drenante, costituito da due filtri in tnt con interposta struttura drenante "geotuoia"
- H - Tubo microforato 2090 di drenaggio
- I - Riempimento in CLS magro

CARPENTERIA SPALLA SpA (Carreggiata Sx)  
SEZIONE D-D'  
SCALA 1:50



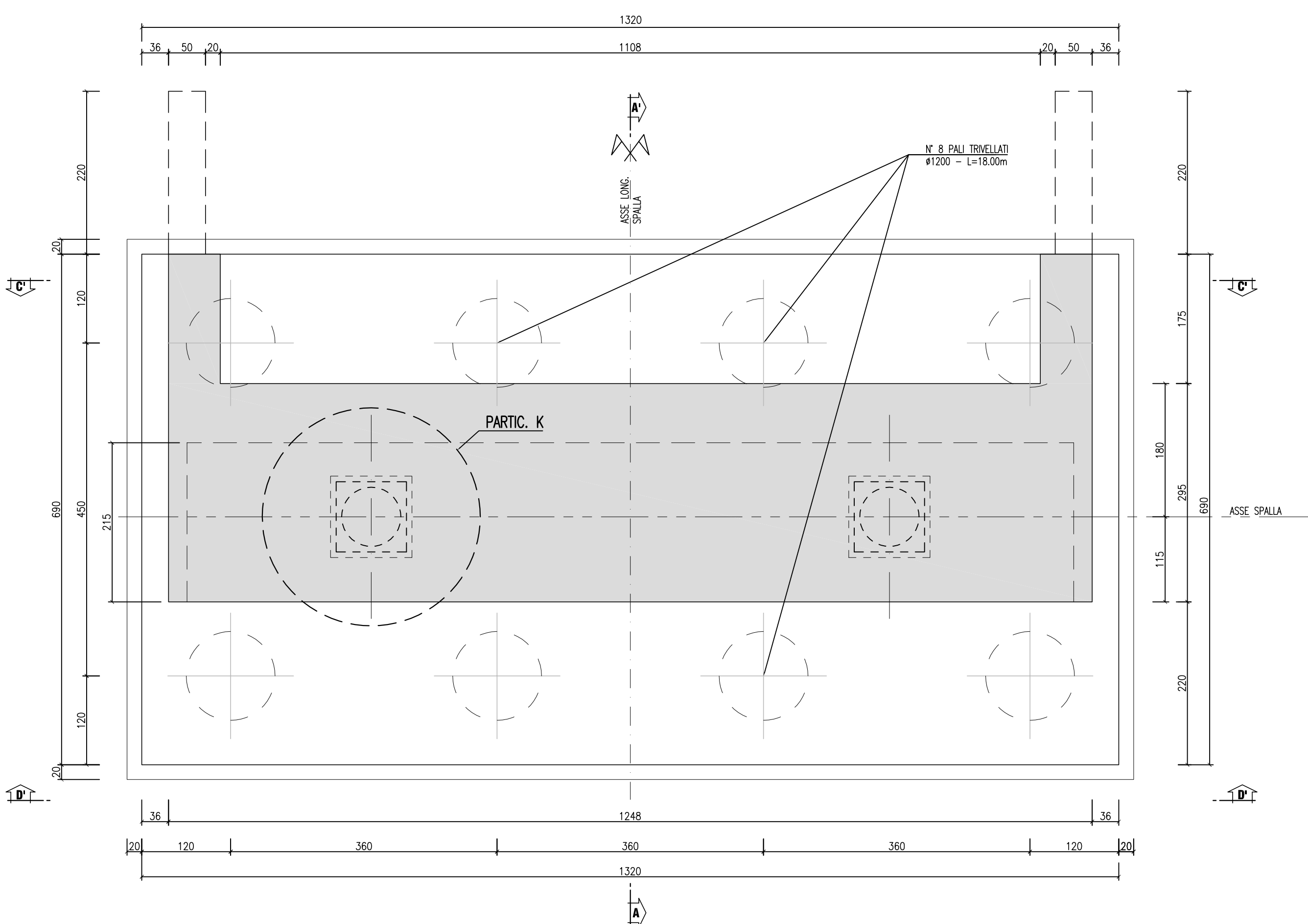
CONGLOMERATO CEMENTIZIO ORDINARIO				
Elemento Strutturale	Copriferro minimo (cm)	Classi di resistenza (MPa)	Classi di esposizione	Classi di consistenza
CLS DI PULIZIA E LIVELLAMENTO	-	C12/15	-	-
PALI	5.0	C32/40	XA2	S3 - S4
ZATTERE DI PILE E SPALLE	3.5	C32/40	XA2	S3 - S4
ELEVAZIONE SPALLE	3.5	C25/30	XF2	S3 - S4
ELEVAZIONE PILE E PULVINI	3.5	C25/30	XF2	S3 - S4
BAGGIOLI	3.0	C35/45	XF2	S4
SOLETTA E TRAVERSI IMPALCATO	3.0	C32/40	XD4	S4
COROLI E MARCIAPIEDI	3.0	C32/40	XF2	S4
PREDALLE	3.0	C32/40	XD4	S4
VELETTE	3.0	C32/40	XF4	S4

CONGLOMERATO CEMENTIZIO PER TRAVI PREFABBRICATE IN C.A.P.					
Trave C.A.P.	Copriferro minimo (cm)	Classi di resistenza (MPa)	R <sub>yk</sub> (MPa)	Classi di esposizione	Classi di consistenza
TRAVE C.A.P.	3.0	C45/55	45.0	XD4	S4

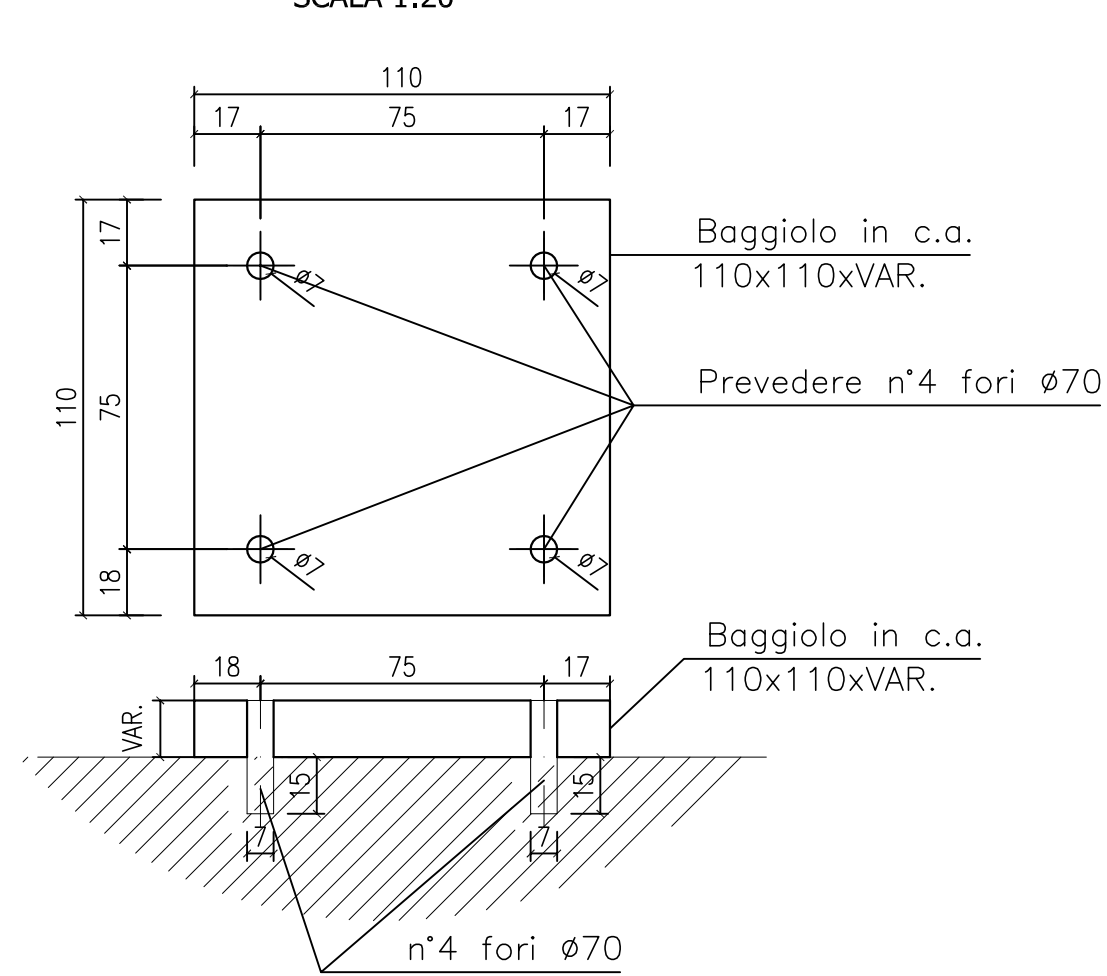
ARMATURE PER C.A.  
ACCIAIO AD ADERENZA MIGLIORATA CONTROLLATO IN STABILIMENTO AVENTE LE SEGUENTI CARATTERISTICHE:  
- B450C  
-  $f_y/f_{yk} \leq 1.35$   
-  $(f_y/f_{yk})_{medio} \geq 1.15$   
 $f_y$  = Singolo valore tensione di snervamento  
 $f_{yk}$  = Valore caratteristico di riferimento  
 $f_t$  = Singolo valore tensione di rottura

ACCIAIO ARMONICO PER C.A.P.  
ACCIAIO TREFOLI DI PRECOMPRESIONE 6/10" STANDARD:  
-  $f_{pk} = 1860$  MPa (Tensione caratteristica di rottura)  
-  $f_{sk} = 1670$  MPa (Tensione caratteristica all'1% di deform. tot.)  
-  $A_p = 139$  mm<sup>2</sup> (Area sezione nominale trefolo)

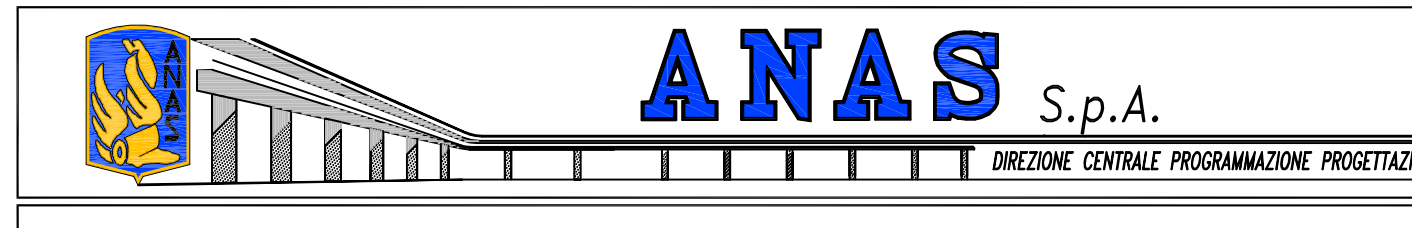
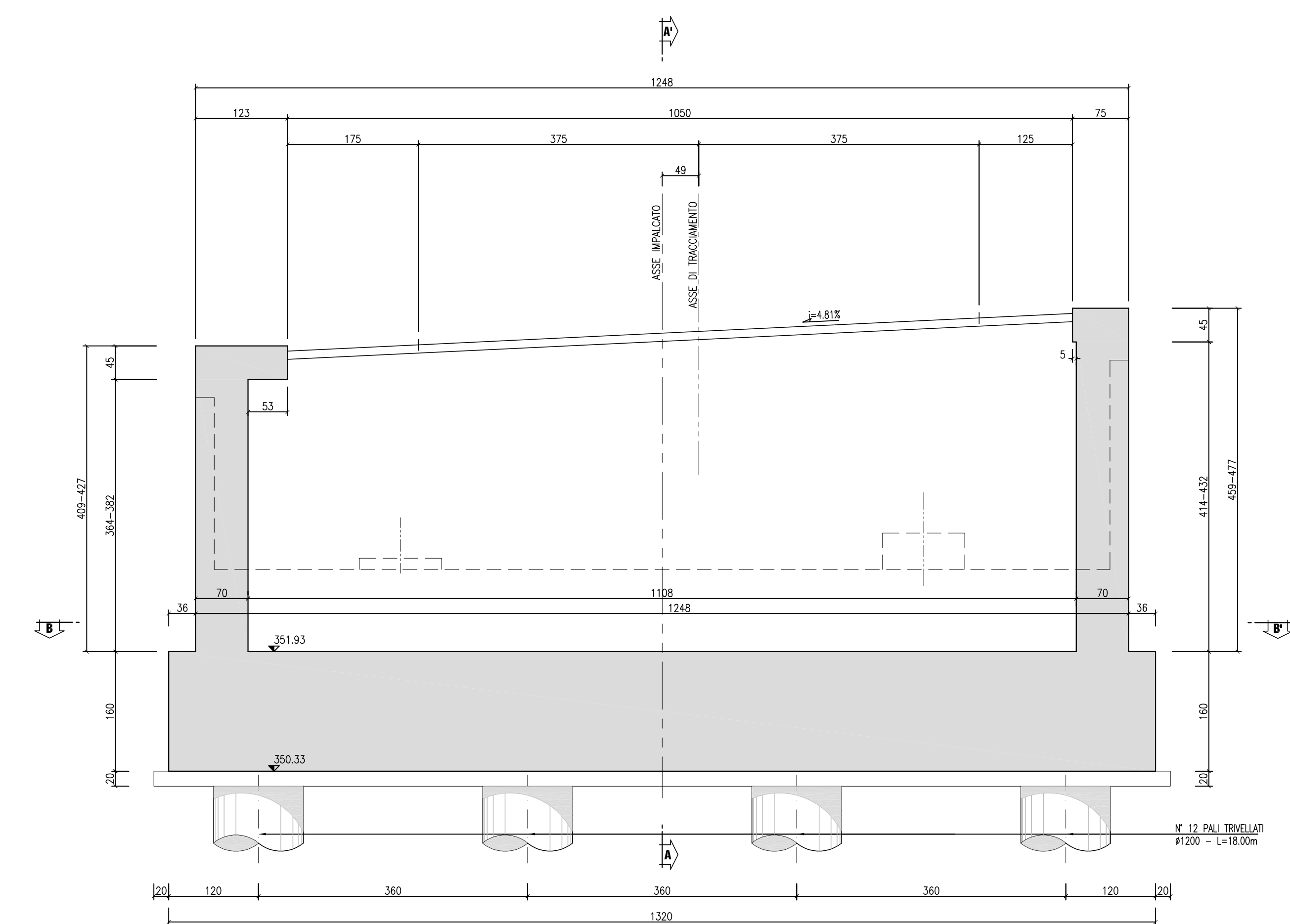
CARPENTERIA SPALLA SpA (Carreggiata Sx)  
SEZIONE B-B'  
SCALA 1:50



PARTICOLARE K (BAGGIOLO)  
SCALA 1:20



CARPENTERIA SPALLA SpA (Carreggiata Sx)  
SEZIONE C-C'  
SCALA 1:50



PA 12/09  
CORRIDOIO PLURIMODALE TIRRENO - NORD EUROPA  
ITINERARIO AGRIGENTO - CALTANISSETTA - A19  
S.S. N° 640 "DI PORTO EMPEDOCLE"  
AMMODERNAMENTO E ADEGUAMENTO ALLA CAT. B DEL D.M. 5.11.2001  
Dal km 44+000 allo svincolo con l'A19

PROGETTO ESECUTIVO



OPERE D'ARTE MAGGIORI  
VIADOTTI  
Viadotto Arenella I  
Carpenteria spalla SA carreggiata SX

Codice Unico Progetto (CUP) : F91B0900070001																				
Codice Elaborato:																				
PA12_09 - E	1	5	5	V	1	2	1	2	V	1	1	2	B	B	B	0	2	3	A	
F	E	D	C	B	A															
REV.	DATA	DESCRIZIONE	REDATTO	VERIFICATO	APPROVATO	AUTORIZZATO														
Responsabile del Procedimento: Ing. MAURIZIO ARAMINI																				

Il Progettista: **ATA S.p.A.**  
Il Consulente Specialista: **ATI ITALIA S.p.A.**  
Il Geologo: **ING. GIUSEPPE MARRAS**  
Il Coordinatore per la sicurezza in fase di progetto: **ING. GIUSEPPE MARRAS**  
Il Direttore dei lavori: **ING. GIUSEPPE MARRAS**