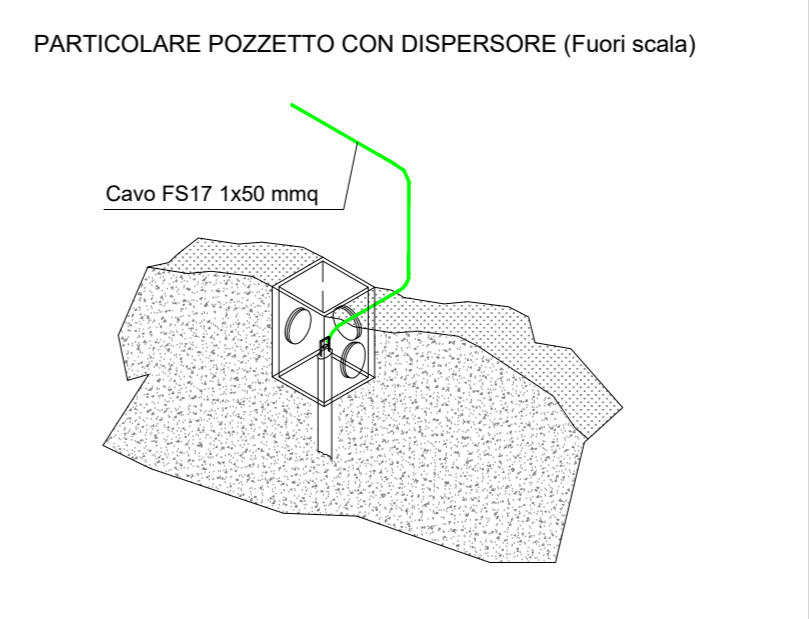
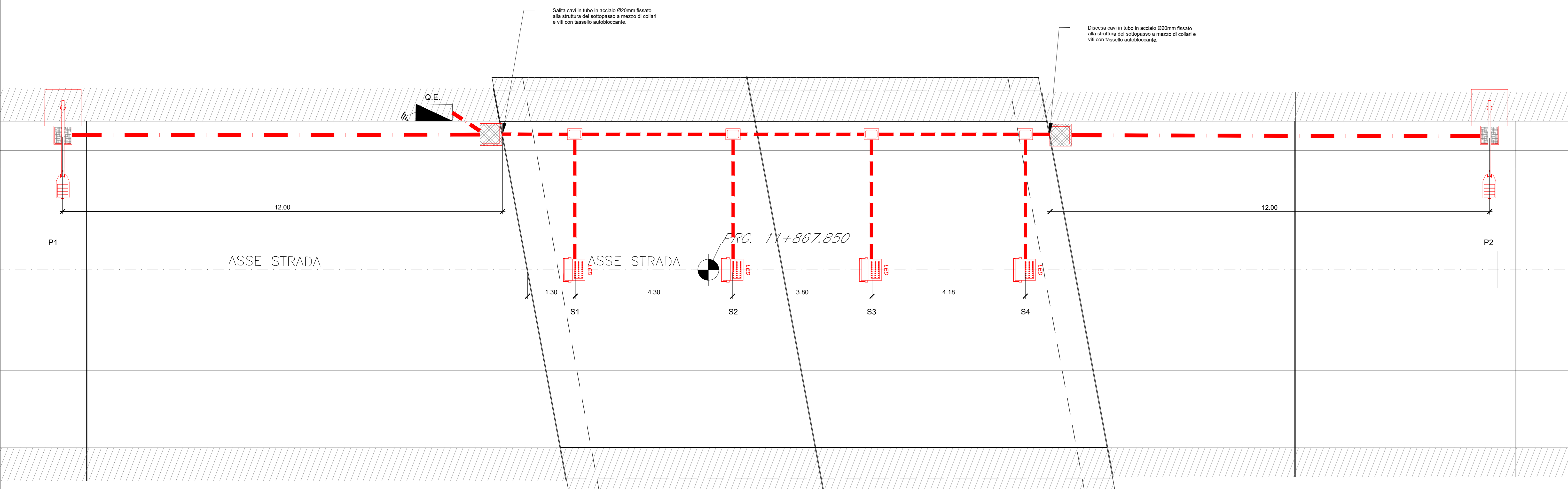


PIANTA
1:50

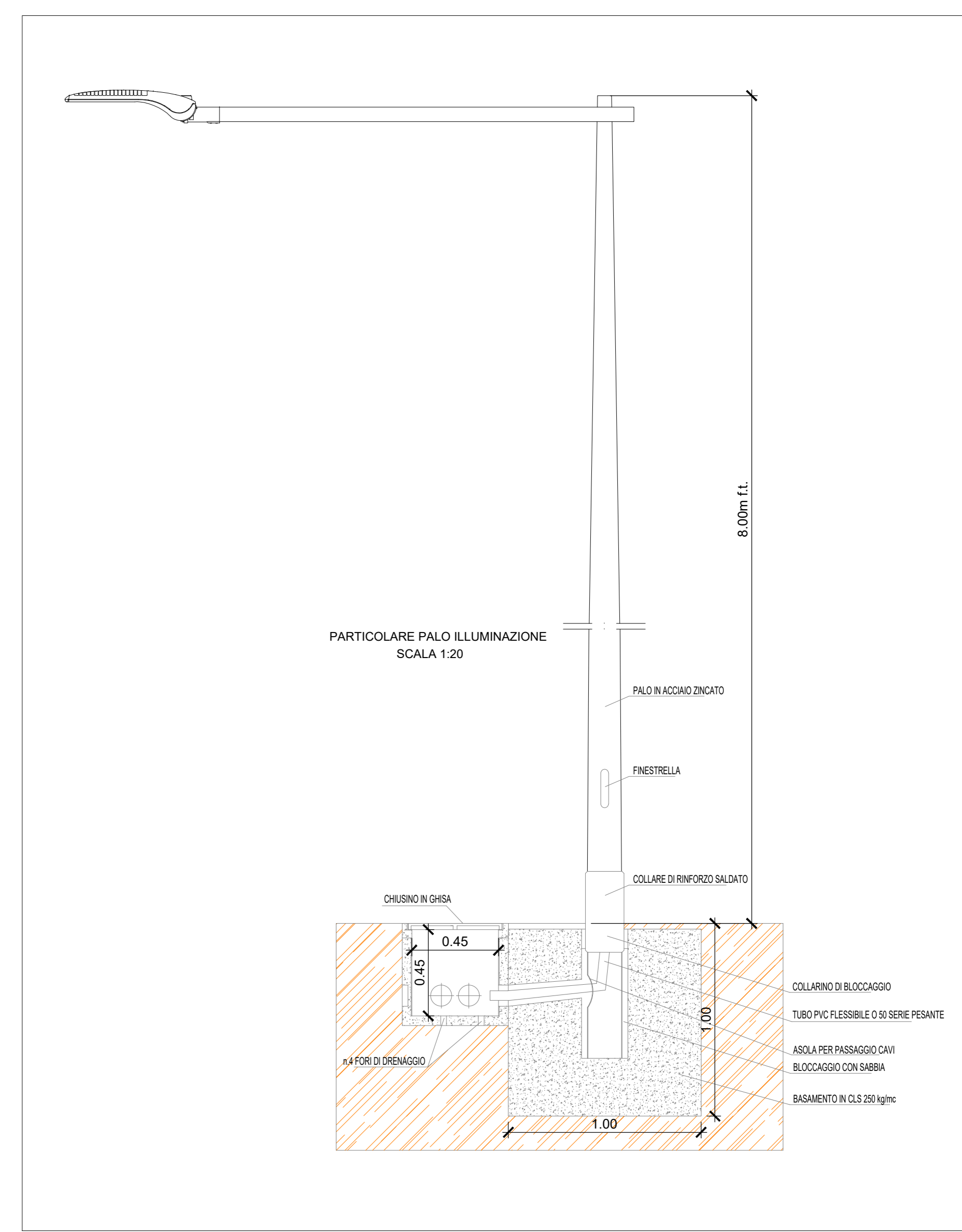


LEGENDA SIMBOLI IMPIANTI LFM

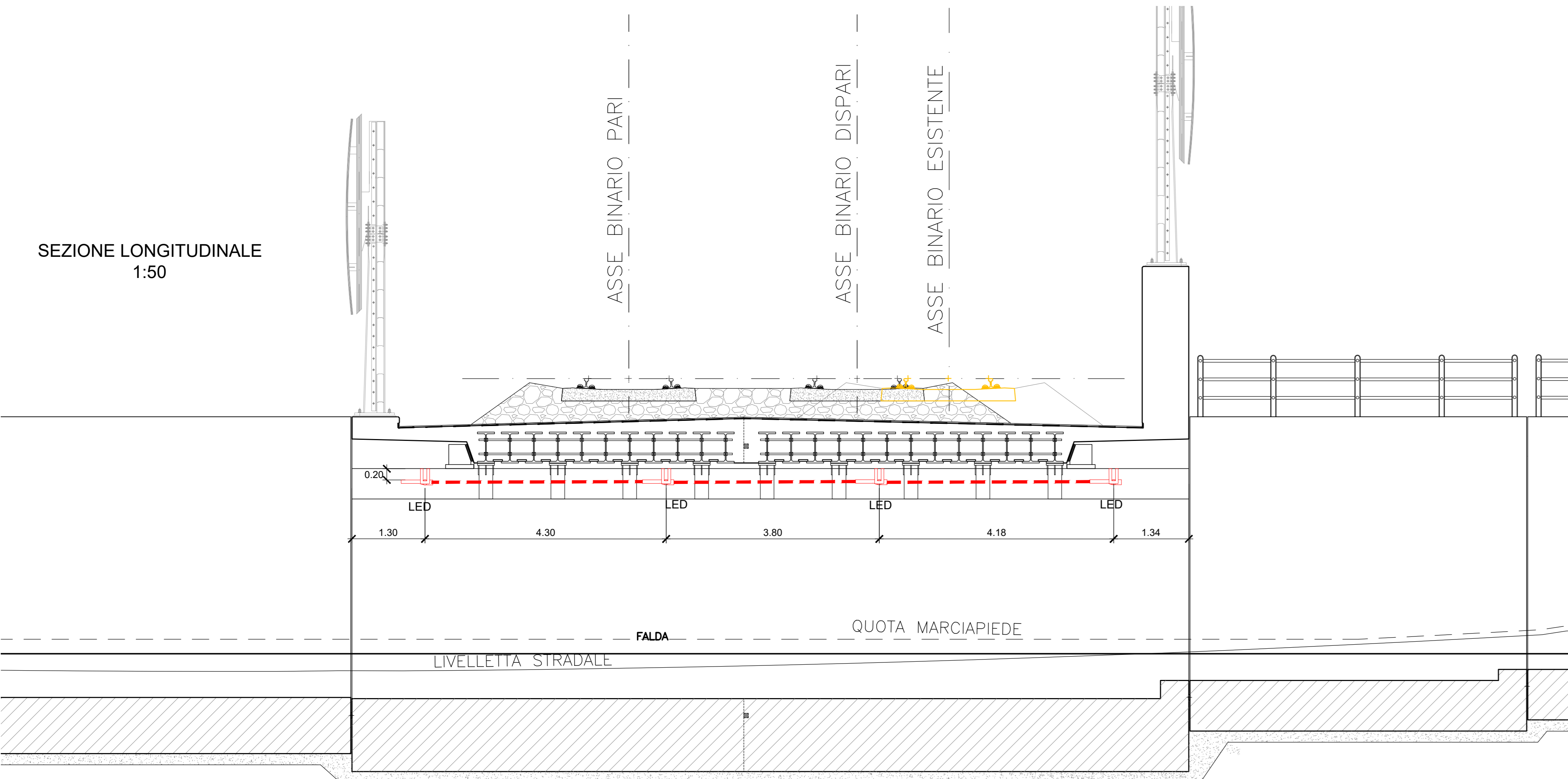
	Canalizzazione in doppio tubo PVC Ø110mm interrato
	Pozzetto di derivazione in CLS 50x50cm - Coperchio carrabile in ghisa
	Tubo in acciaio Ø20mm fissato alla struttura del sottopasso a mezzo di collari e viti con tassello autobloccante
	Apparecchio illuminante per illuminazione sottopasso; corpo in alluminio, diffusore in vetro temprato grado di protezione IP66, ottica asimmetrica, lampade LED 41 W 3000 K, classe di isolamento II
	Scatola di derivazione IP54 in lega leggera pressofusa con coperchio a viti e guarnizione in gomma, dim. 100x95x80mm - da fissare a mezzo di staffe e viti alla struttura del sottopasso
	Quadro elettrico di distribuzione completo di armadio stradale a doppio vano IP55 in SMC poliestere stampato e caldo rinforzato con fibra di vetro - installazione a pavimento
	Pozzetto 45x45cm con dispersore verticale di terra L=2,00m costituito da palette in acciaio ramato
	Palo in acciaio trapezoidale dritto h=8m f.t. straccioio h=2m - blocco di fondazione in CLS 100x100x100cm - armatura stagna IP67 classe II con ottica stradale, corpo in alluminio pressofuso, schermo in vetro temprato, completa di lampade LED 111W flusso 13138lm

LEGENDA COLORI

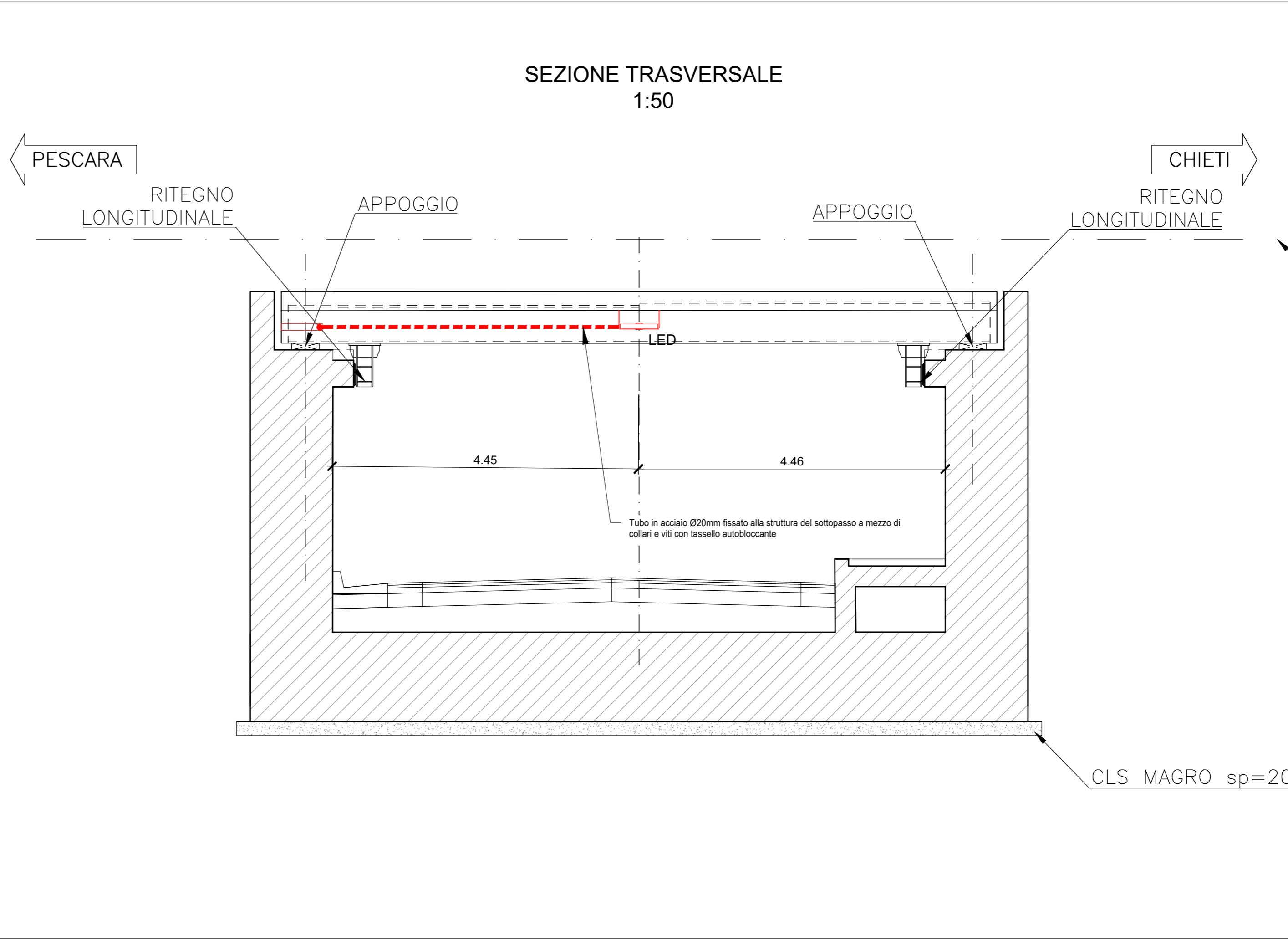
	Impianti Linea "Normale"
--	--------------------------



SEZIONE LONGITUDINALE
1:50



SEZIONE TRASVERSALE
1:50



COMMITTENTE:

RFI
RAILWAY INFRASTRUTTURE ITALIANE
GRUPPO FERROVIE DELLO STATO ITALIANE

PROGETTAZIONE:

ITALFERR
GRUPPO FERROVIE DELLO STATO ITALIANE

DIREZIONE TECNICA
UO TECNOLOGIE CENTRO

PROGETTO DEFINITIVO

VELOCIZZAZIONE DELLA LINEA ROMA - PESCARA
RADDOPPIO FERROVIARIO TRATTA PESCARA PORTA NUOVA - CHIETI
LOTTO 2 - TRATTA PM SAN GIOVANNI TEATINO - CHIETI

LF05 VIABILITA' GELBER
Planimetria con disposizione delle apparecchiature LFM e particolari costruttivi

SCALA:
1:50

COMMESSA	LOTTO	FASE	ENTE	TIPO DOC.	OPERA/DISCIPLINA	PROGR.	REV.
IA4S	02	D	18	P8	LF0500	002	A

Revis.	Descrizione	Redatto	Data	Verificato	Data	Approvato	Data	Abilitato	Data
A	Emissione Esecutiva	J. Rodriguez	15/06/2019	M. Casanova	15/06/2019	T. Paselli	15/06/2019		