

COMMITTENTE:



PROGETTAZIONE:



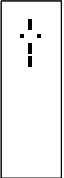
DIREZIONE TECNICA
UO TECNOLOGIE CENTRO

PROGETTO DEFINITIVO

VELOCIZZAZIONE DELLA LINEA ROMA - PESCARA
RADDOPPIO FERROVIARIO TRATTA PESCARA PORTA NUOVA - CHIETI
LOTTO 2 - TRATTA PM SAN GIOVANNI TEATINO - CHIETI

LF05 VIABILITA' VIA GELBER
Schemi elettrici unifilari e fronti quadri BT

SCALA :



COMMESSA LOTTO FASE ENTE TIPO DOC. OPERA/DISCIPLINA PROGR. REV.

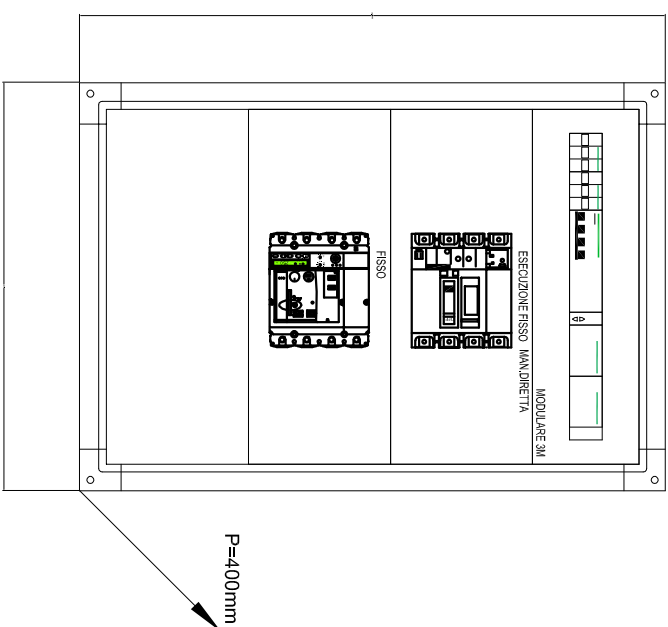
IA4S 02 D 18 DX LF0500 001 A

Revis.	Descrizione	Redatto	Data	Verificato	Data	Approvato	Data	Autorizzato	Data
A	Emissione Esecutiva	J. Rodriguez 	15/06/2019	M. Castelli 	15/06/2019	T. Paolietti 	15/06/2019		

	1	2	3	4	5	6	7	8																																																																																														
A	<div>INDICE</div> <table><thead><tr><th rowspan="2">PAG.</th><th rowspan="2">DESCRIZIONE</th><th colspan="3">REVISIONE</th></tr><tr><th>A</th><th>B</th><th>C</th></tr></thead><tbody><tr><td>01</td><td>Cartiglio</td><td>*</td><td></td><td></td></tr><tr><td>02</td><td>Indice, Note Generali</td><td>*</td><td></td><td></td></tr><tr><td>03</td><td>Legenda Simboli</td><td>*</td><td></td><td></td></tr><tr><td>04</td><td>Descrizione Impianto, Caratteristiche quadro QVCLF05</td><td>*</td><td></td><td></td></tr><tr><td>05</td><td>QVCLF05–Schema unifilare</td><td>*</td><td></td><td></td></tr><tr><td>06</td><td>QVCLF05–Fronte quadro</td><td>*</td><td></td><td></td></tr><tr><td>07</td><td>QVCLF05–Armadio contenitore</td><td>*</td><td></td><td></td></tr><tr><td>08</td><td>Descrizione Impianto, Caratteristiche quadro QELF05</td><td>*</td><td></td><td></td></tr><tr><td>09</td><td>QELF05–Schema unifilare Sezione normale</td><td>*</td><td></td><td></td></tr><tr><td>10</td><td>QELF05–Schema unifilare Sezione normale</td><td>*</td><td></td><td></td></tr><tr><td>11</td><td>QELF05–Schema unifilare Sezione normale</td><td>*</td><td></td><td></td></tr><tr><td>12</td><td>QELF05–Schema unifilare Sezione normale</td><td>*</td><td></td><td></td></tr><tr><td>13</td><td>QELF05–Schema unifilare Sezione preferenziale</td><td>*</td><td></td><td></td></tr><tr><td>14</td><td>QELF05–Schema unifilare Sezione preferenziale</td><td>*</td><td></td><td></td></tr><tr><td>15</td><td>QELF05–Schema unifilare Sezione preferenziale</td><td>*</td><td></td><td></td></tr><tr><td>16</td><td>QELF05–Schema Funzionale</td><td>*</td><td></td><td></td></tr><tr><td>17</td><td>QELF05–Fronte quadro</td><td>*</td><td></td><td></td></tr></tbody></table>								PAG.	DESCRIZIONE	REVISIONE			A	B	C	01	Cartiglio	*			02	Indice, Note Generali	*			03	Legenda Simboli	*			04	Descrizione Impianto, Caratteristiche quadro QVCLF05	*			05	QVCLF05–Schema unifilare	*			06	QVCLF05–Fronte quadro	*			07	QVCLF05–Armadio contenitore	*			08	Descrizione Impianto, Caratteristiche quadro QELF05	*			09	QELF05–Schema unifilare Sezione normale	*			10	QELF05–Schema unifilare Sezione normale	*			11	QELF05–Schema unifilare Sezione normale	*			12	QELF05–Schema unifilare Sezione normale	*			13	QELF05–Schema unifilare Sezione preferenziale	*			14	QELF05–Schema unifilare Sezione preferenziale	*			15	QELF05–Schema unifilare Sezione preferenziale	*			16	QELF05–Schema Funzionale	*			17	QELF05–Fronte quadro	*			
PAG.											DESCRIZIONE	REVISIONE																																																																																										
	A	B	C																																																																																																			
01	Cartiglio	*																																																																																																				
02	Indice, Note Generali	*																																																																																																				
03	Legenda Simboli	*																																																																																																				
04	Descrizione Impianto, Caratteristiche quadro QVCLF05	*																																																																																																				
05	QVCLF05–Schema unifilare	*																																																																																																				
06	QVCLF05–Fronte quadro	*																																																																																																				
07	QVCLF05–Armadio contenitore	*																																																																																																				
08	Descrizione Impianto, Caratteristiche quadro QELF05	*																																																																																																				
09	QELF05–Schema unifilare Sezione normale	*																																																																																																				
10	QELF05–Schema unifilare Sezione normale	*																																																																																																				
11	QELF05–Schema unifilare Sezione normale	*																																																																																																				
12	QELF05–Schema unifilare Sezione normale	*																																																																																																				
13	QELF05–Schema unifilare Sezione preferenziale	*																																																																																																				
14	QELF05–Schema unifilare Sezione preferenziale	*																																																																																																				
15	QELF05–Schema unifilare Sezione preferenziale	*																																																																																																				
16	QELF05–Schema Funzionale	*																																																																																																				
17	QELF05–Fronte quadro	*																																																																																																				
B	<div>NOTE GENERALI</div> <p>1) Le linee di alimentazione dei carichi avranno sezione costante; le lunghezze indicate rappresentano la distanza tra il quadro e le utenze derivate;</p> <p>2) Le sezioni dei morsetti dovranno essere equivalenti a quelle dei cavi da attestare;</p> <p>3) La portata di ciascun morsetto è pari alla In dell'interruttore corrispondente;</p> <p>4) I collegamenti agli interruttori alimentati con cavi di sezione superiore a 50mm² saranno effettuati direttamente ai loro terminali;</p> <p>5) I collegamenti in cavo tra interruttori e morsetti avranno la sezione minima indicata per i cavi corrispondenti in uscita.</p>																																																																																																					
C																																																																																																						
D																																																																																																						
E																																																																																																						
F	<div>Redatto:</div>		LF05 - VIABILITA' VIA GELBER			SCHEMI ELETTRICI UNIFILARI E FRONTI QUADRI BT			COMMESSA LOTTOFASE ENTE DOC. OPERA/DISCIPLINA Progr. REV. FOGLIO																																																																																													
	1	2	3	4	5	6	7	8																																																																																														

1										2										3										4										5										6										7										8																																																																																																																																																																																																																																																																																																																																																																																																																																																																																																																																																																																																																																																																																																																																																																																																																																																																																																																																																																																																																																																																																																																																																																																																																																																																																																																																																																																																																																																																																																																																																																																																																																																																																																																																																																																																																																																																																																																																																																																																																																																																																																																																																																																																																																																																																																																																																																																																																																																																																																																																																																																																																																																																																																																																																																																																																																																																																																																																																																																																																																																																																																																																																																																																																																																																																																																																																																																																																																																																																																																																																																																																																																																																																																																																																																																																																																																																																																																																																																																																																																																																																																																																																																																																																																																																																																																																																																																																																																																																																																																																																																																																																																																																																																																																																																																																																																																																																																																																																																																																																																																																																																																																																																																																																																																																																																																																																																																																																																																																																																																																							
A										A										B										C										D										E										F										F																																																																																																																																																																																																																																																																																																																																																																																																																																																																																																																																																																																																																																																																																																																																																																																																																																																																																																																																																																																																																																																																																																																																																																																																																																																																																																																																																																																																																																																																																																																																																																																																																																																																																																																																																																																																																																																																																																																																																																																																																																																																																																																																																																																																																																																																																																																																																																																																																																																																																																																																																																																																																																																																																																																																																																																																																																																																																																																																																																																																																																																																																																																																																																																																																																																																																																																																																																																																																																																																																																																																																																																																																																																																																																																																																																																																																																																																																																																																																																																																																																																																																																																																																																																																																																																																																																																																																																																																																																																																																																																																																																																																																																																																																																																																																																																																																																																																																																																																																																																																																																																																																																																																																																																																																																																																																																																																																																																																																																																																																																																																							
LEGENDA SIMBOLI																																																																																																																																																																																																																																																																																																																																																																																																																																																																																																																																																																																																																																																																																																																																																																																																																																																																																																																																																																																																																																																																																																																																																																																																																																																																																																																																																																																																																																																																																																																																																																																																																																																																																																																																																																																																																																																																																																																																																																																																																																																																																																																																																																																																																																																																																																																																																																																																																																																																																																																																																																																																																																																																																																																																																																																																																																																																																																																																																																																																																																																																																																																																																																																																																																																																																																																																																																																																																																																																																																																																																																																																																																																																																																																																																																																																																																																																																																																																																																																																																																																																																																																																																																																																																																																																																																																																																																																																																																																																																																																																																																																																																																																																																																																																																																																																																																																																																																																																																																																																																																																																																																																																																																																																																																																																																																																																																																																																																																																																																																																																																																																																													

		1	2	3	4	5	6	7	8	
A	<div>IMPIANTO A MONTE [CONSEGNA BT]</div> <div>TENSIONE [V] 400 FREQ. [Hz] 50</div> <div>CORRENTE NOM. DEL QUADRO [A]</div> <div>Icc PRES. SUL QUADRO [kA] 8,2</div> <div>SISTEMA DI NEUTRO TT</div> <div>DIMENSIONAMENTO SBARRE</div> <div>I_n [A] Icc [kA]</div> <div>CARPENTERIA -</div> <div>CLASSE DI ISOLAMENTO IP 55</div>									
B										
C	IMPIANTO: VIABILITA', VIA GELBER									
D	QUADRO:									
E	SCHEMI UNIFILARI E FRONTI QUADRI BT QVCLF05									
F	<div>LF05 - VIABILITA' VIA GELBER</div> <div>SCHEMI ELETTRICI UNIFILARI E FRONTI QUADRI BT</div> <div>QVCLF05 - DESCRIZIONE IMPIANTO, CARATTERISTICHE QUADRO</div> <div>COMMESSA LOTTOFASE ENTE DOC. OPERADISCIPLINA Progr. REV. FOGLIO</div> <div>I A 4 S 0 2 D 1 8 D X L F 0 5 0 0 0 0 1 A 0 0 4 D 0 1 7 </div>									



- QUADRO IP55 IN RESINA POLIEST. E FIBRE DI VETRO O IN LAMIERA D'ACCIAIO RIVESTITO CON POLVERI A BASE DI RESINA POLIESTERE
- FORMA DI SEGREGAZIONE FORMA 2
- PORTA CIECA CON SERRATURA DI SICUREZZA
- SPAZIO MINIMO A DISPOSIZIONE PER EVENTUALI AMPLIAMENTI 20%
- COLLEGAMENTI: DOVE NON SPECIFICATO SARANNO IN CAVO TIPO
- SEZIONE MINIMA: OTTENUTA CON DENSITA' DI CORRENTE = 2A/mm² COMUNQUE NON INFERIORE A 2,5 mm²

Redatto:

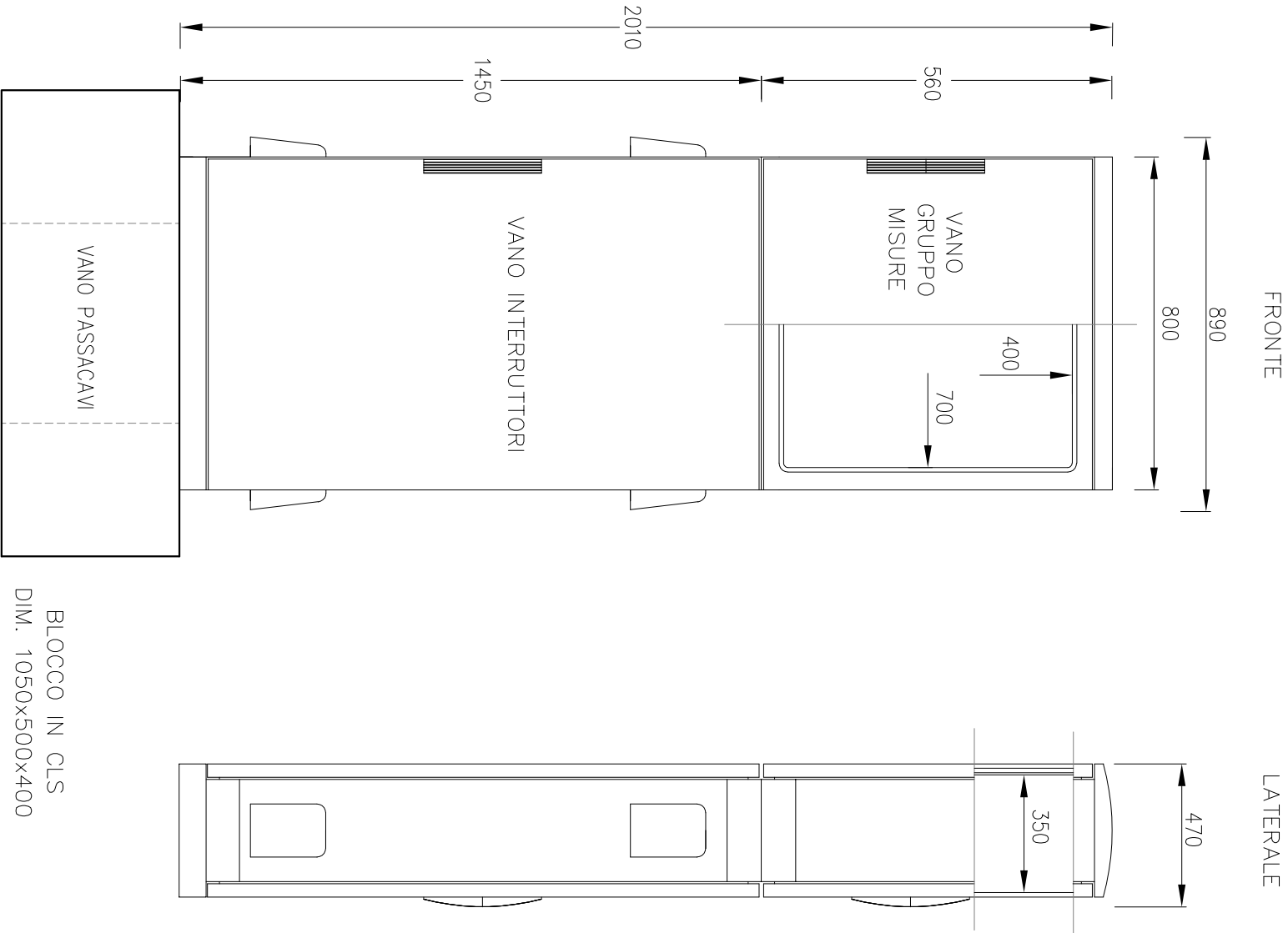
LF05 - VIABILITA' VIA GELBER
SCHEMI ELETTRICI UNIFILARI E FRONTI QUADRI BT
QVCLF05 - FRONTE QUADRO

COMMESSA LOTTOFASE ENTE DOC. OPERA/DISCIPLINA Progr. REV. FOGLIO

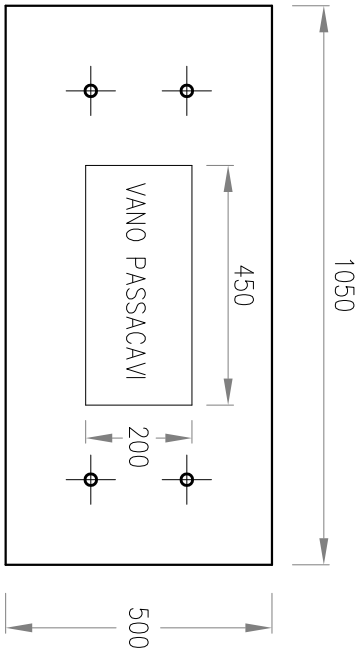
IA4S	02	D	18	DX	LF0500	001	A	006	DI	0177
------	----	---	----	----	--------	-----	---	-----	----	------

TOPOGRAFICO
APPARECCHIATURA

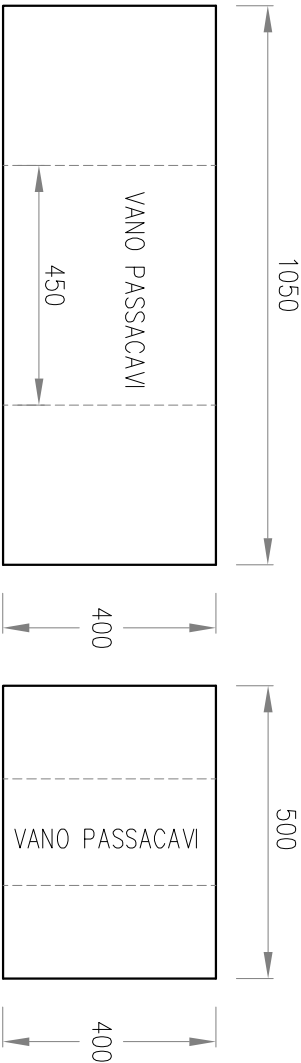
QUADRO ELETTRICO



BLOCCO IN CLS mc 0,210
- CEMENTO ARMATO E VIBRATO Rck 30 N/mm2
- ARMATURA in Fe B 44K



VISTA "B"
(PIANTA)



Redatto:	LF05 - VIABILITA' VIA GELBER						
	SCHEMI ELETTRICI UNIFILARI E FRONTI QUADRI BT						
QVCLF05 - ARMADIO CONTENITORE		COMMESSA LOTTOFASE ENTE DOC. OPERA/DISCIPLINA Progr. REV. FOGLIO					
		I	A	4	S	0	2
		D	1	8	D	X	L
		F	0	5	0	0	1
		A	0	0	7	d	0
		1	1	7			

	1	2	3	4	5	6	7	8	
A									A
B									B
C									C
D									D
E									E
F						COMMESSA LOTTOFASE ENTE DOC. OPERADISCIPLINA PROGR. REV. FOGLIO			F
					LF05 - VIABILITA' VIA GELBER				
					SCHEMI ELETTRICI UNIFILARI E FRONTI QUADRI BT				
					QELF05 - DESCRIZIONE IMPIANTO, CARATTERISTICHE QUADRO				
1	2	3	4	5	6	7	8		

IMPIANTO A MONTE
[CONSEGNA BT]

TENSIONE [V] 400 FREQ. [Hz] 50

CORRENTE NOM. DEL QUADRO [A]

Icc PRES. SUL QUADRO [kA] 4,2

SISTEMA DI NEUTRO TT

DIMENSIONAMENTO SBARRE

In [A] Icc [kA]

CARPENTERIA

CLASSE DI ISOLAMENTO IP 55

NORMATIVA DI RIFERIMENTO

INTERRUTTORI SCATOLATI ☒ — CEI EN 60947-2

INTERRUTTORI MODULARI ☒ — CEI EN 60947-2

☐ — CEI EN 60898

CARPENTERIA

☒ — CEI EN 61439-1/2

☐ — CEI 23-48

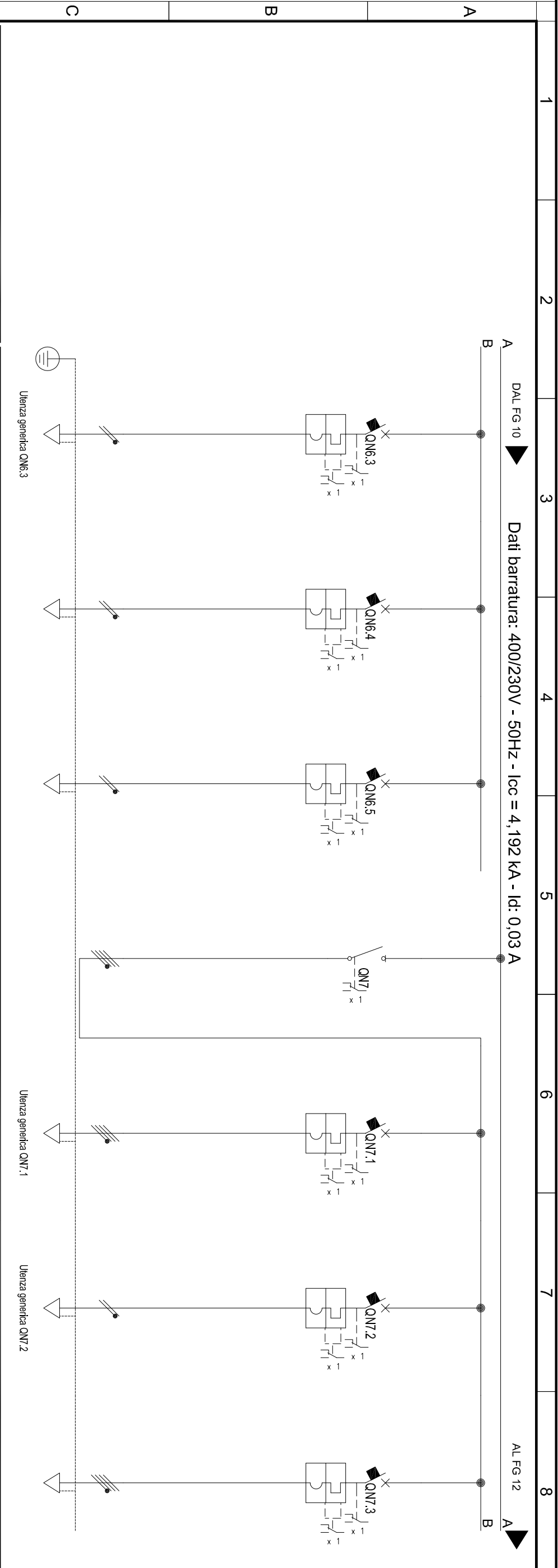
☐ — CEI 23-49

☐ — CEI 23-51

SCHEMI UNIFILARI E FRONTI QUADRI BT

QELF05

		1		2		3		4		5		6		7		8	
A		Da Quadro: QVC Partenza: Q0.1.2 Cavo [mm²]: 1(5G10) Lunghezza [m]: 15 Tensione [V]: 400 Frequenza [Hz]: 50 Polarità: Quadripolare Tipo morsetto: Numerazione morsetto:															
B		Dati barratura: 400/230V - 50Hz - Icc = 4,192 kA - Id: 0,03 A															
C		Prefisso quadro: Quadripolare Alimentazione: 4,192 Ik Max [kA]: 400 Tensione nominale di impiego [V]: Tensione di isolamento nominale[V]: 50 Frequenza [Hz]: 4,5 Corrente ammissibile 1 s [kA]: Grado di protezione IP: --- Codice:															
D		Sigla utenza															
E		Descrizione															
F		POTENZA CONTEMPORANEA [kW] CORRENTE (Ib) [A] CosFi COEFF. DI CONTEMPORANEITA' [%] SCHEMA FUNZIONALE MARCA MODELLO ESECUZIONE TIPOLOGIA In max/min/Reg. [A] Im max/min/Reg. [A] P.d.l. / Curva [kA] Id max/min/Reg./Classe [A] DISTRIBUZIONE CADUTA DI TENSIONE PERCENTUALE [%] VOLTMETRO / AMPEROMETRO SIGLA LUNGHEZZA [m] POSA K CORRETTIVI (K1,K2,K3,K4) Sezione [mmq] Portata (Iz) [A]															
A		AL FG 10 A															
B		COM															
C		Utenza generica QN3															
D		QN1															
E		QN3															
F		QN5															
A		AL FG 10 A															
B		COM															
C		Utenza generica QN3															
D		QN1															
E		QN3															
F		QN5															
A		AL FG 10 A															
B		COM															
C		Utenza generica QN3															
D		QN1															
E		QN3															
F		QN5															
A		AL FG 10 A															
B		COM															
C		Utenza generica QN3															
D		QN1															
E		QN3															
F		QN5															
A		AL FG 10 A															
B		COM															
C		Utenza generica QN3															
D		QN1															
E		QN3															
F		QN5															
A		AL FG 10 A															
B		COM															
C		Utenza generica QN3															
D		QN1															
E		QN3															
F		QN5															
A		AL FG 10 A															
B		COM															
C		Utenza generica QN3															
D		QN1															
E		QN3															
F		QN5															
A		AL FG 10 A															
B		COM															
C		Utenza generica QN3															
D		QN1															
E		QN3															
F		QN5															
A		AL FG 10 A															
B		COM															
C		Utenza generica QN3															
D		QN1															
E		QN3															
F		QN5															
A		AL FG 10 A															
B		COM															
C		Utenza generica QN3															
D		QN1															
E		QN3															
F		QN5															
A		AL FG 10 A															
B		COM															
C		Utenza generica QN3															
D		QN1															
E		QN3															
F		QN5															
A		AL FG 10 A															
B		COM															
C		Utenza generica QN3															
D		QN1															
E		QN3															
F		QN5															
A		AL FG 10 A															
B		COM															
C		Utenza generica QN3															
D		QN1															
E		QN3															
F		QN5															
A		AL FG 10 A															
B		COM															
C		Utenza generica QN3															
D		QN1															
E		QN3															
F		QN5															
A		AL FG 10 A															
B		COM															
C		Utenza generica QN3															
D		QN1															
E		QN3															
F		QN5															
A		AL FG 10 A															
B		COM															
C		Utenza generica QN3															
D		QN1															
E		QN3															
F		QN5															
A		AL FG 10 A															
B		COM															
C		Utenza generica QN3															
D		QN1															
E		QN3															
F		QN5															
A		AL FG 10 A															
B		COM															
C		Utenza generica QN3															
D		QN1															
E		QN3															
F		QN5															
A		AL FG 10 A															
B		COM															
C		Utenza generica QN3															
D		QN1															
E		QN3															
F		QN5															
A		AL FG 10 A															
B		COM															
C		Utenza generica QN3															
D		QN1															
E		QN3															
F		QN5															
A		AL FG 10 A															
B		COM															
C		Utenza generica QN3															
D		QN1															
E		QN3															
F		QN5															
A		AL FG 10 A															
B		COM															
C		Utenza generica QN3															
D		QN1															
E		QN3															
F		QN5															
A		AL															



Sigla utenza		QN6.3	QN6.4	QN6.5	QN7	QN7.1	QN7.2	QN7.3
Descrizione		LUCI LOCALE A DISPOSIZIONE	DISPONIBILE	DISPONIBILE	GENERALE FMI FABBRICATO	FMI TRIFASE	FMI MONOFASE	DISPONIBILE
POTENZA CONTEMPORANEA	[kW]	0,5	0	0	4	2	2	0
CORRENTE (Ib)	[A]	2,406	0	0	13	3,208	9,623	0
Cosφi		0,9	--	--	0,9	0,9	0,9	--
COEFF. DI CONTEMPORANEITA'	[%]	100	100	100	100	100	100	100
SCHEMA FUNZIONALE								
MARCA								
MODELLO								
ESECUZIONE		Esecuzione Fissa	Esecuzione Fissa	Esecuzione Fissa	Esecuzione Fissa	Esecuzione Fissa	Esecuzione Fissa	Esecuzione Fissa
TIPOLOGIA		Magnetot Termico	Magnetot Termico	Magnetot Termico	Sezionatore	Magnetot Termico	Magnetot Termico	Magnetot Termico
In max/min/Reg.		--/-- / 10	--/-- / 10	--/-- / 10	--/-- / 50	--/-- / 16	--/-- / 16	--/-- / 16
Im max/min/Reg.		--/--/100	--/--/100	--/--/100	--/--/160	--/--/160	--/--/160	--/--/160
P.d.l. / Curva		10 / C	10 / C	10 / C	0 / --	6 / C	10 / C	6 / C
Id max/min/Reg./Classe		--	--	--	--	--	--	--
DISTRIBUZIONE		Monofase L1+N	Monofase L2+N	Monofase L3+N	Quadrifase	Quadrifase	Monofase L3+N	Quadrifase
CADUTA DI TENSIONE PERCENTUALE		1,21	0,94	0,94	0,95	1,06	1,6	0,95
VOLTMETRO / AMPEROMETRO								
SIGLA		FG16OR16	--	--	--	FG16OR16	FG16OR16	--
LUNGHEZZA		15	--	--	--	15	15	--
POSA		1433M13,300/8	--	--	--	1433M13,300/8	1433M13,300/8	--
K CORRETTIVI (K1,K2,K3,K4)		0,800	--	--	--	0,800	0,800	--
Sezione		1(362,5)	--	--	--	1(364)	1(364)	--
Portata (Iz)		29	--	--	--	34	39	--

LF05 - VIABILITA' VIA GELBER

SCHEMI ELETTRICI UNIFILARI E FRONTI QUADRI BT

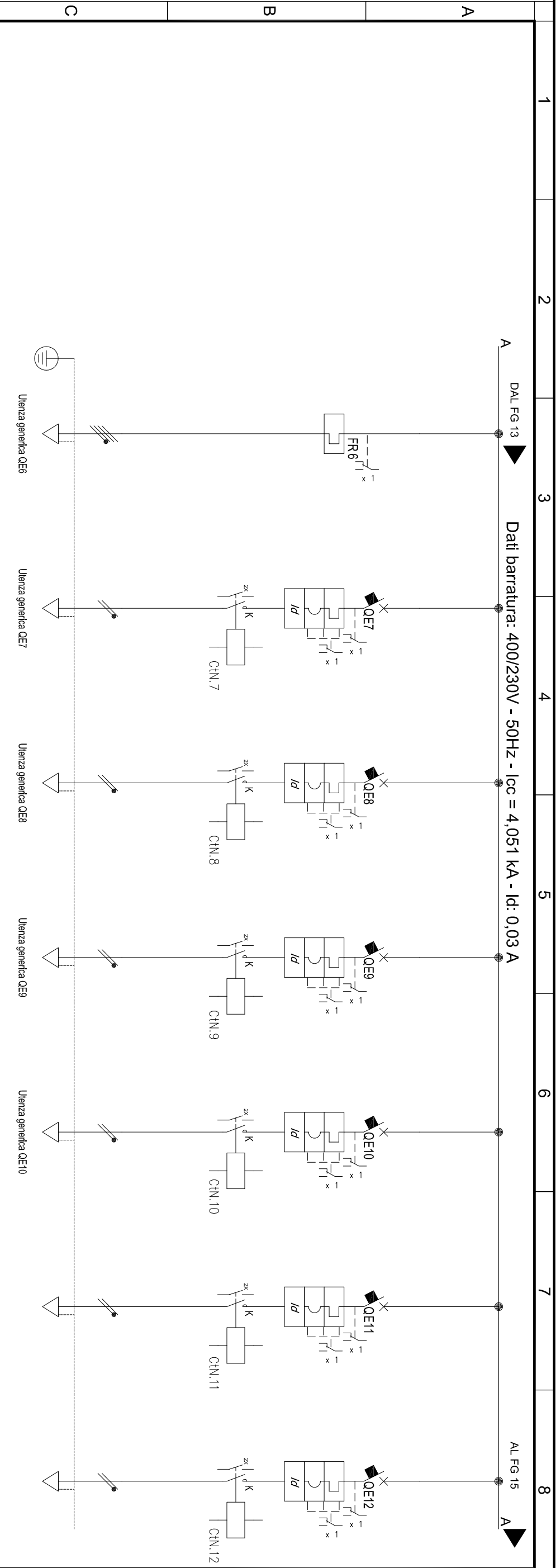
QELF05 - SCHEMA UNIFILARE SEZIONE NORMALE

Redatto:

COMMESSA LOTTOFASE ENTE DOC. OPERA/DISCIPLINA Progr. REV. FOGLIO

I A 4 S 0 2 D 1 8 D X L F 0 5 0 0 0 0 1 A 0 1 1 1 0 1 1 7

		1		2		3		4		5		6		7		8																																																																																																																																																	
		Dati barratura: 400/230V - 50Hz - Icc = 4,051 kA - Id: 0,03 A																																																																																																																																																															
A		<div>Da Quadro: GE</div> <div>Partenza: 1(5G25)</div> <div>Cavo [mm²]: 30</div> <div>Lunghezza [m]: 400</div> <div>Tensione [V]: 50</div> <div>Frequenza [Hz]:</div> <div>Polarità: Quadripolare</div> <div>Tipo morsetto:</div> <div>Numerazione morsetto:</div>																																																																																																																																																															
B		<div></div>																																																																																																																																																															
C		<div>Prefisso quadro: Quadripolare</div> <div>Alimentazione: 4,051</div> <div>Ik Max [kA]: 400</div> <div>Tensione nominale di impiego [V]: 50</div> <div>Tensione di isolamento nominale[V]: 4,5</div> <div>Frequenza [Hz]:</div> <div>Corrente ammissibile 1 s [kA]: ---</div> <div>Grado di protezione IP: ---</div> <div>Codice:</div>																																																																																																																																																															
D		<table><tr><th>Descrizione</th><th>QE.1/RETE</th><th>QE.1/GE</th><th>QSO</th><th>PRESENZA TENSIONE</th><th>MISURE</th><th>ALIM. POMPA N°1</th><th>ALIM. POMPA N°2</th></tr><tr><td>POTENZA CONTEMPORANEA [kW]</td><td>38</td><td>38</td><td>38</td><td>0</td><td>0</td><td>11,5</td><td>11,5</td></tr><tr><td>CORRENTE (Ib) [A]</td><td>65</td><td>65</td><td>65</td><td>0</td><td>0</td><td>18</td><td>18</td></tr><tr><td>CosFi</td><td>0,9</td><td>0,9</td><td>0,9</td><td>--</td><td>--</td><td>0,9</td><td>0,9</td></tr><tr><td>COEFF. DI CONTEMPORANEITA'</td><td>100</td><td>100</td><td>100</td><td>100</td><td>100</td><td>100</td><td>100</td></tr></table>																Descrizione	QE.1/RETE	QE.1/GE	QSO	PRESENZA TENSIONE	MISURE	ALIM. POMPA N°1	ALIM. POMPA N°2	POTENZA CONTEMPORANEA [kW]	38	38	38	0	0	11,5	11,5	CORRENTE (Ib) [A]	65	65	65	0	0	18	18	CosFi	0,9	0,9	0,9	--	--	0,9	0,9	COEFF. DI CONTEMPORANEITA'	100	100	100	100	100	100	100																																																																																																								
Descrizione	QE.1/RETE	QE.1/GE	QSO	PRESENZA TENSIONE	MISURE	ALIM. POMPA N°1	ALIM. POMPA N°2																																																																																																																																																										
POTENZA CONTEMPORANEA [kW]	38	38	38	0	0	11,5	11,5																																																																																																																																																										
CORRENTE (Ib) [A]	65	65	65	0	0	18	18																																																																																																																																																										
CosFi	0,9	0,9	0,9	--	--	0,9	0,9																																																																																																																																																										
COEFF. DI CONTEMPORANEITA'	100	100	100	100	100	100	100																																																																																																																																																										
E		<table><tr><th>SCHEMA FUNZIONALE</th><th>QE.1/RETE</th><th>QE.1/GE</th><th>QSO</th><th>PRESENZA TENSIONE</th><th>MISURE</th><th>ALIM. POMPA N°1</th><th>ALIM. POMPA N°2</th></tr><tr><td>MARCA</td><td></td><td></td><td></td><td></td><td></td><td></td><td></td></tr><tr><td>MODELLO</td><td></td><td></td><td></td><td></td><td></td><td></td><td></td></tr><tr><td>ESECUZIONE</td><td>Esecuzione Fissa</td><td>Esecuzione Fissa</td><td>Esecuzione Fissa</td><td>--</td><td>--</td><td>Esecuzione Fissa</td><td>Esecuzione Fissa</td></tr><tr><td>TIPOLOGIA</td><td>Magnetotermico</td><td>Magnetotermico</td><td>Sezionatore</td><td>No Protezione</td><td>No Protezione</td><td>Termico</td><td>Termico</td></tr><tr><td>In max/min/Reg. [A]</td><td>--/--/80</td><td>--/--/80</td><td>--/--/100</td><td>--/--/--</td><td>--/--/--</td><td>25/17</td><td>25/17</td></tr><tr><td>Im max/min/Reg. [A]</td><td>--/--/640</td><td>--/--/640</td><td>0/--</td><td>--/--</td><td>--/--</td><td>--/--</td><td>--/--</td></tr><tr><td>P.d.I. / Curva [kA]</td><td>10 / C</td><td>10 / C</td><td></td><td></td><td></td><td></td><td></td></tr><tr><td>Id max/min/Reg./Classe [A]</td><td>--</td><td>--</td><td>--</td><td>--</td><td>--</td><td>--</td><td>--</td></tr><tr><td>DISTRIBUZIONE</td><td>Quadripolare</td><td>Quadripolare</td><td>Quadripolare</td><td>Quadripolare</td><td>Quadripolare</td><td>Quadripolare</td><td>Quadripolare</td></tr><tr><td>CADUTA DI TENSIONE PERCENTUALE [%]</td><td>0,95</td><td>0,95</td><td>1,15</td><td>0,95</td><td>0,95</td><td>1,59</td><td>1,59</td></tr><tr><td>VOLTMETRO / AMPEROMETRO</td><td></td><td></td><td></td><td></td><td></td><td></td><td></td></tr><tr><td>SIGLA</td><td>--</td><td>--</td><td>--</td><td>--</td><td>--</td><td>FG16OR16</td><td>FG16OR16</td></tr><tr><td>LUNGHEZZA [m]</td><td>--</td><td>--</td><td>--</td><td>--</td><td>--</td><td>20</td><td>20</td></tr><tr><td>POSA</td><td>--</td><td>--</td><td>--</td><td>--</td><td>--</td><td>143/3MT3_30/0,8</td><td>143/3MT3_30/0,8</td></tr><tr><td>K CORRETTIVI (K1,K2,K3,K4)</td><td>--</td><td>--</td><td>--</td><td>--</td><td>--</td><td>0,800</td><td>0,800</td></tr><tr><td>Sezione [mmq]</td><td>--</td><td>--</td><td>--</td><td>--</td><td>--</td><td>1(5G4)</td><td>1(5G4)</td></tr><tr><td>Portata (Iz) [A]</td><td>--</td><td>--</td><td>--</td><td>--</td><td>--</td><td>34</td><td>34</td></tr></table>																SCHEMA FUNZIONALE	QE.1/RETE	QE.1/GE	QSO	PRESENZA TENSIONE	MISURE	ALIM. POMPA N°1	ALIM. POMPA N°2	MARCA								MODELLO								ESECUZIONE	Esecuzione Fissa	Esecuzione Fissa	Esecuzione Fissa	--	--	Esecuzione Fissa	Esecuzione Fissa	TIPOLOGIA	Magnetotermico	Magnetotermico	Sezionatore	No Protezione	No Protezione	Termico	Termico	In max/min/Reg. [A]	--/--/80	--/--/80	--/--/100	--/--/--	--/--/--	25/17	25/17	Im max/min/Reg. [A]	--/--/640	--/--/640	0/--	--/--	--/--	--/--	--/--	P.d.I. / Curva [kA]	10 / C	10 / C						Id max/min/Reg./Classe [A]	--	--	--	--	--	--	--	DISTRIBUZIONE	Quadripolare	Quadripolare	Quadripolare	Quadripolare	Quadripolare	Quadripolare	Quadripolare	CADUTA DI TENSIONE PERCENTUALE [%]	0,95	0,95	1,15	0,95	0,95	1,59	1,59	VOLTMETRO / AMPEROMETRO								SIGLA	--	--	--	--	--	FG16OR16	FG16OR16	LUNGHEZZA [m]	--	--	--	--	--	20	20	POSA	--	--	--	--	--	143/3MT3_30/0,8	143/3MT3_30/0,8	K CORRETTIVI (K1,K2,K3,K4)	--	--	--	--	--	0,800	0,800	Sezione [mmq]	--	--	--	--	--	1(5G4)	1(5G4)	Portata (Iz) [A]	--	--	--	--	--	34	34
SCHEMA FUNZIONALE	QE.1/RETE	QE.1/GE	QSO	PRESENZA TENSIONE	MISURE	ALIM. POMPA N°1	ALIM. POMPA N°2																																																																																																																																																										
MARCA																																																																																																																																																																	
MODELLO																																																																																																																																																																	
ESECUZIONE	Esecuzione Fissa	Esecuzione Fissa	Esecuzione Fissa	--	--	Esecuzione Fissa	Esecuzione Fissa																																																																																																																																																										
TIPOLOGIA	Magnetotermico	Magnetotermico	Sezionatore	No Protezione	No Protezione	Termico	Termico																																																																																																																																																										
In max/min/Reg. [A]	--/--/80	--/--/80	--/--/100	--/--/--	--/--/--	25/17	25/17																																																																																																																																																										
Im max/min/Reg. [A]	--/--/640	--/--/640	0/--	--/--	--/--	--/--	--/--																																																																																																																																																										
P.d.I. / Curva [kA]	10 / C	10 / C																																																																																																																																																															
Id max/min/Reg./Classe [A]	--	--	--	--	--	--	--																																																																																																																																																										
DISTRIBUZIONE	Quadripolare	Quadripolare	Quadripolare	Quadripolare	Quadripolare	Quadripolare	Quadripolare																																																																																																																																																										
CADUTA DI TENSIONE PERCENTUALE [%]	0,95	0,95	1,15	0,95	0,95	1,59	1,59																																																																																																																																																										
VOLTMETRO / AMPEROMETRO																																																																																																																																																																	
SIGLA	--	--	--	--	--	FG16OR16	FG16OR16																																																																																																																																																										
LUNGHEZZA [m]	--	--	--	--	--	20	20																																																																																																																																																										
POSA	--	--	--	--	--	143/3MT3_30/0,8	143/3MT3_30/0,8																																																																																																																																																										
K CORRETTIVI (K1,K2,K3,K4)	--	--	--	--	--	0,800	0,800																																																																																																																																																										
Sezione [mmq]	--	--	--	--	--	1(5G4)	1(5G4)																																																																																																																																																										
Portata (Iz) [A]	--	--	--	--	--	34	34																																																																																																																																																										
F		<div>LF05 - VIABILITA' VIA GELBER</div> <div>SCHEMI ELETTRICI UNIFILARI E FRONTI QUADRI BT</div> <div>QELF05 - SCHEMA UNIFILARE SEZIONE PREFERENZIALE</div> <div>COMMESSA LOTTOFASE ENTE DOC. OPERA/DISCIPLINA Progr. REV. FOGLIO</div> <div>I A 4 S 0 2 D 1 8 D X L F 0 5 0 0 0 0 1 A 0 1 3 b 0 1 7</div>																																																																																																																																																															



Sigla utenza		QE6	QE7	QE8	QE9	QE10	QE11	QE12
Descrizione		ALIM. POMPA N°3	ALIM. MOTORE SBARRA SX	ALIM. MOTORE SBARRA DX	ALIM. IMPIANTO SEMAFORICO SX	ALIM. IMPIANTO SEMAFORICO DX	DISPONIBILE	DISPONIBILE
POTENZA CONTEMPORANEA	[kW]	11,5	1	1	1	1	0	0
CORRENTE (Ib)	[A]	18	4,811	4,811	4,811	4,811	0	0
Cosφi		0,9	0,9	0,9	0,9	0,9	--	--
COEFF. DI CONTEMPORANEITA'	[%]	100	100	100	100	100	100	100
SCHEMA FUNZIONALE								
MARCA								
MODELLO								
ESECUZIONE								
TIPOLOGIA								
In max/min/Reg.		25/17	--/-- / 10	--/-- / 10	--/-- / 10	--/-- / 10	--/-- / 10	--/-- / 10
Im max/min/Reg.		--/--/--	--/--/100	--/--/100	--/--/100	--/--/100	--/--/100	--/--/100
P.d.l. / Curva		--/--	10 / C	10 / C	10 / C	10 / C	10 / C	10 / C
Id max/min/Reg./Classe		--	0,03 - Cl. A	0,03 - Cl. A	0,03 - Cl. A	0,03 - Cl. A	0,03 - Cl. A	0,03 - Cl. A
DISTRIBUZIONE								
CADUTA DI TENSIONE PERCENTUALE		1,59	1,98	2,61	1,98	1,98	0,95	0,95
VOLTMETRO / AMPEROMETRO								
SIGLA		FG16OR16	FG16OR16	FG16OR16	FG16OR16	FG16OR16	--	--
LUNGHEZZA		20	30	50	30	30	--	--
POSA		1433M13_300/8	1438M61_300/744	1438M61_300/744	1438M61_300/744	1438M61_300/744	--	--
K CORRETTIVI (K1,K2,K3,K4)		0,800	0,744	0,744	0,744	0,744	--	--
Sezione		1(5c4)	1(3c2,5)	1(3c2,5)	1(3c2,5)	1(3c2,5)	--	--
Portata (Iz)		34	22	22	22	22	--	--

F

LF05 - VIABILITA' VIA GELBER

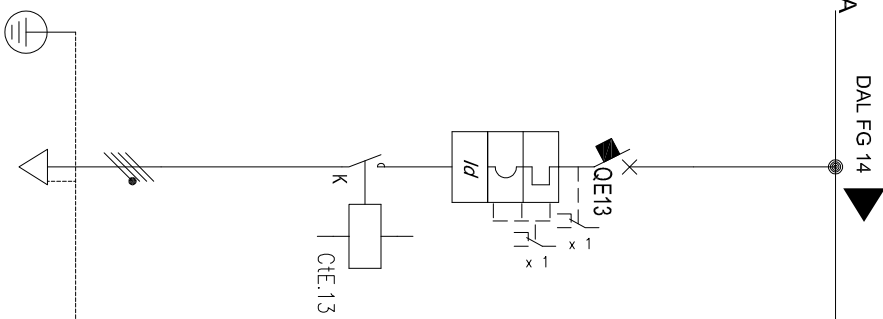
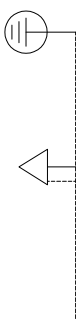
SCHEMI ELETTRICI UNIFILARI E FRONTI QUADRI BT

QELF05 - SCHEMA UNIFILARE SEZIONE PREFERENZIALE

COMMESSA LOTTOFASE ENTE DOC. OPERA/DISCIPLINA PROG. REV. FOGGIO

I A 4 S 0 2 D 1 8 D X L F 0 5 0 0 0 0 1 A 0 1 4 D 0 1 7

Redatto:

		1		2		3		4		5		6		7		8																																																																																																																																																																																																																																																																																																																																																	
A		DAL FG 14 A Dati barratura: 400/230V - 50Hz - Icc = 4,051 kA - Id: 0,03 A														A																																																																																																																																																																																																																																																																																																																																																	
B																B																																																																																																																																																																																																																																																																																																																																																	
C																C																																																																																																																																																																																																																																																																																																																																																	
D		<table><tr><td colspan="2">Sigla utenza</td><td colspan="12">QE13</td></tr><tr><td colspan="2">Descrizione</td><td colspan="12">DISPONIBILE</td></tr><tr><td colspan="2">POTENZA CONTEMPORANEA</td><td colspan="12">0</td></tr><tr><td colspan="2">CORRENTE (Ib)</td><td colspan="12">0</td></tr><tr><td colspan="2">CosFi</td><td colspan="12">--</td></tr><tr><td colspan="2">COEFF. DI CONTEMPORANEITA'</td><td colspan="12">100</td></tr><tr><td colspan="2">SCHEMA FUNZIONALE</td><td colspan="12"></td></tr><tr><td colspan="2">MARCA</td><td colspan="12"></td></tr><tr><td colspan="2">MODELLO</td><td colspan="12"></td></tr><tr><td colspan="2">ESECUZIONE</td><td colspan="12">Esecuzione Fissa</td></tr><tr><td colspan="2">TIPOLOGIA</td><td colspan="12">MagnetotermicoDiff.+Contattore</td></tr><tr><td colspan="2">In max/min/Reg.</td><td colspan="12">--/--/16</td></tr><tr><td colspan="2">Im max/min/Reg.</td><td colspan="12">6 / C</td></tr><tr><td colspan="2">P.d.I. / Curva</td><td colspan="12">0,03 - Cl. A</td></tr><tr><td colspan="2">Id max/min/Reg./Classe</td><td colspan="12">Quadrupolare</td></tr><tr><td colspan="2">DISTRIBUZIONE</td><td colspan="12">0,95</td></tr><tr><td colspan="2">CADUTA DI TENSIONE PERCENTUALE</td><td colspan="12"></td></tr><tr><td colspan="2">VOLTMETRO / AMPEROMETRO</td><td colspan="12"></td></tr><tr><td colspan="2">SIGLA</td><td colspan="12">--</td></tr><tr><td colspan="2">LUNGHEZZA</td><td colspan="12">--</td></tr><tr><td colspan="2">POSA</td><td colspan="12">--</td></tr><tr><td colspan="2">K CORRETTIVI (K1,K2,K3,K4)</td><td colspan="12">--</td></tr><tr><td colspan="2">Sezione</td><td colspan="12">--</td></tr><tr><td colspan="2">Portata (Iz)</td><td colspan="12">--</td></tr></table>														Sigla utenza		QE13												Descrizione		DISPONIBILE												POTENZA CONTEMPORANEA		0												CORRENTE (Ib)		0												CosFi		--												COEFF. DI CONTEMPORANEITA'		100												SCHEMA FUNZIONALE														MARCA														MODELLO														ESECUZIONE		Esecuzione Fissa												TIPOLOGIA		MagnetotermicoDiff.+Contattore												In max/min/Reg.		--/--/16												Im max/min/Reg.		6 / C												P.d.I. / Curva		0,03 - Cl. A												Id max/min/Reg./Classe		Quadrupolare												DISTRIBUZIONE		0,95												CADUTA DI TENSIONE PERCENTUALE														VOLTMETRO / AMPEROMETRO														SIGLA		--												LUNGHEZZA		--												POSA		--												K CORRETTIVI (K1,K2,K3,K4)		--												Sezione		--												Portata (Iz)		--												D	
Sigla utenza		QE13																																																																																																																																																																																																																																																																																																																																																															
Descrizione		DISPONIBILE																																																																																																																																																																																																																																																																																																																																																															
POTENZA CONTEMPORANEA		0																																																																																																																																																																																																																																																																																																																																																															
CORRENTE (Ib)		0																																																																																																																																																																																																																																																																																																																																																															
CosFi		--																																																																																																																																																																																																																																																																																																																																																															
COEFF. DI CONTEMPORANEITA'		100																																																																																																																																																																																																																																																																																																																																																															
SCHEMA FUNZIONALE																																																																																																																																																																																																																																																																																																																																																																	
MARCA																																																																																																																																																																																																																																																																																																																																																																	
MODELLO																																																																																																																																																																																																																																																																																																																																																																	
ESECUZIONE		Esecuzione Fissa																																																																																																																																																																																																																																																																																																																																																															
TIPOLOGIA		MagnetotermicoDiff.+Contattore																																																																																																																																																																																																																																																																																																																																																															
In max/min/Reg.		--/--/16																																																																																																																																																																																																																																																																																																																																																															
Im max/min/Reg.		6 / C																																																																																																																																																																																																																																																																																																																																																															
P.d.I. / Curva		0,03 - Cl. A																																																																																																																																																																																																																																																																																																																																																															
Id max/min/Reg./Classe		Quadrupolare																																																																																																																																																																																																																																																																																																																																																															
DISTRIBUZIONE		0,95																																																																																																																																																																																																																																																																																																																																																															
CADUTA DI TENSIONE PERCENTUALE																																																																																																																																																																																																																																																																																																																																																																	
VOLTMETRO / AMPEROMETRO																																																																																																																																																																																																																																																																																																																																																																	
SIGLA		--																																																																																																																																																																																																																																																																																																																																																															
LUNGHEZZA		--																																																																																																																																																																																																																																																																																																																																																															
POSA		--																																																																																																																																																																																																																																																																																																																																																															
K CORRETTIVI (K1,K2,K3,K4)		--																																																																																																																																																																																																																																																																																																																																																															
Sezione		--																																																																																																																																																																																																																																																																																																																																																															
Portata (Iz)		--																																																																																																																																																																																																																																																																																																																																																															
E																E																																																																																																																																																																																																																																																																																																																																																	
F		<table><tr><td colspan="12">LF05 - VIABILITA' VIA GELBER</td><td colspan="2">COMMESSA LOTTOFASE ENTE DOC. OPERA/DISCIPLINA Progr. REV. FOGLIO</td></tr><tr><td colspan="12">SCHEMI ELETTRICI UNIFILARI E FRONTI QUADRI BT</td><td colspan="2">I A 4 S 0 2 D 1 8 D X L F 0 5 0 0 0 0 1 A 0 1 5 D 0 1 7 </td></tr><tr><td colspan="12">QELF05 - SCHEMA UNIFILARE SEZIONE PREFERENZIALE</td><td colspan="2"></td></tr></table>														LF05 - VIABILITA' VIA GELBER												COMMESSA LOTTOFASE ENTE DOC. OPERA/DISCIPLINA Progr. REV. FOGLIO		SCHEMI ELETTRICI UNIFILARI E FRONTI QUADRI BT												I A 4 S 0 2 D 1 8 D X L F 0 5 0 0 0 0 1 A 0 1 5 D 0 1 7		QELF05 - SCHEMA UNIFILARE SEZIONE PREFERENZIALE														F																																																																																																																																																																																																																																																																																																							
LF05 - VIABILITA' VIA GELBER												COMMESSA LOTTOFASE ENTE DOC. OPERA/DISCIPLINA Progr. REV. FOGLIO																																																																																																																																																																																																																																																																																																																																																					
SCHEMI ELETTRICI UNIFILARI E FRONTI QUADRI BT												I A 4 S 0 2 D 1 8 D X L F 0 5 0 0 0 0 1 A 0 1 5 D 0 1 7																																																																																																																																																																																																																																																																																																																																																					
QELF05 - SCHEMA UNIFILARE SEZIONE PREFERENZIALE																																																																																																																																																																																																																																																																																																																																																																	

