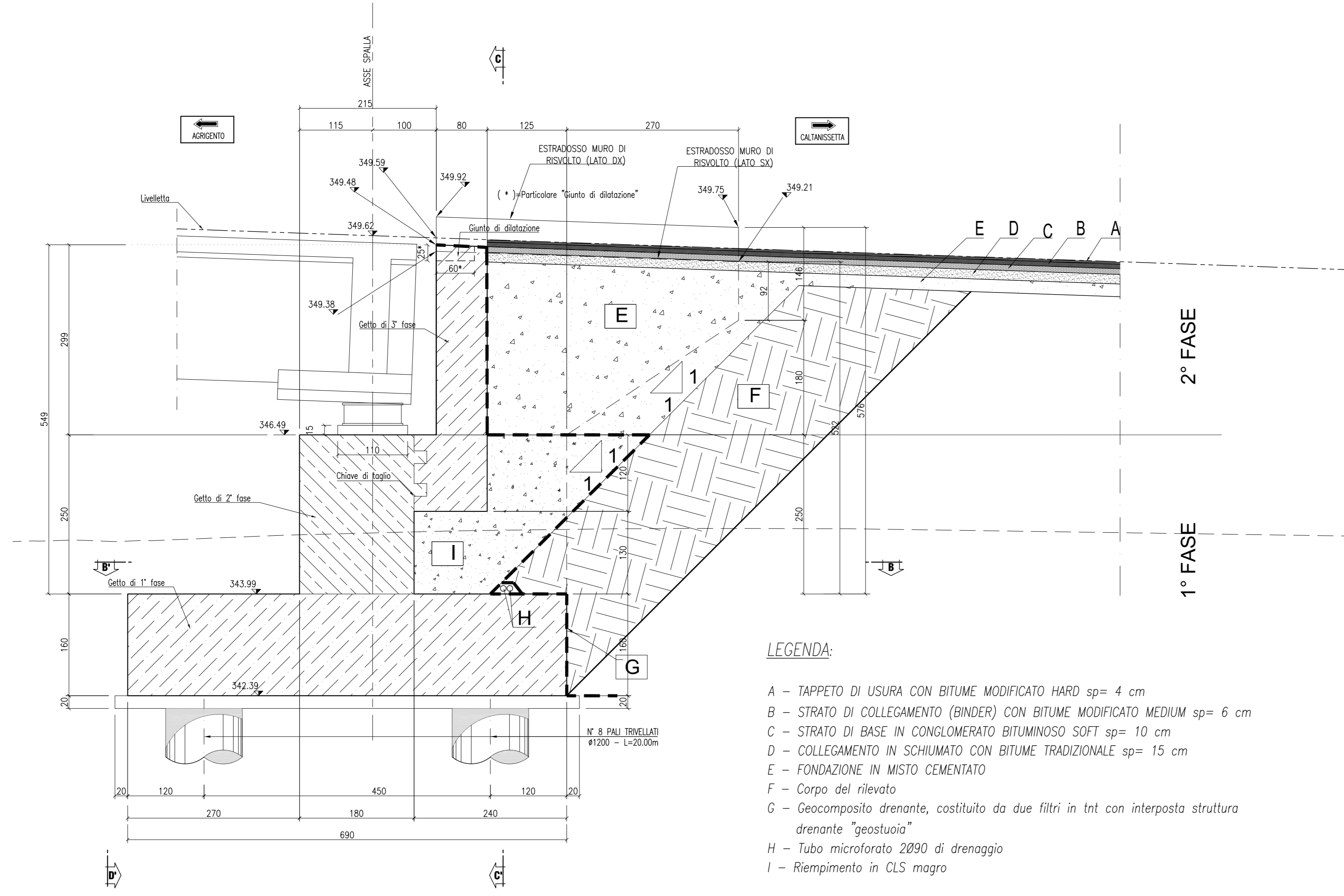
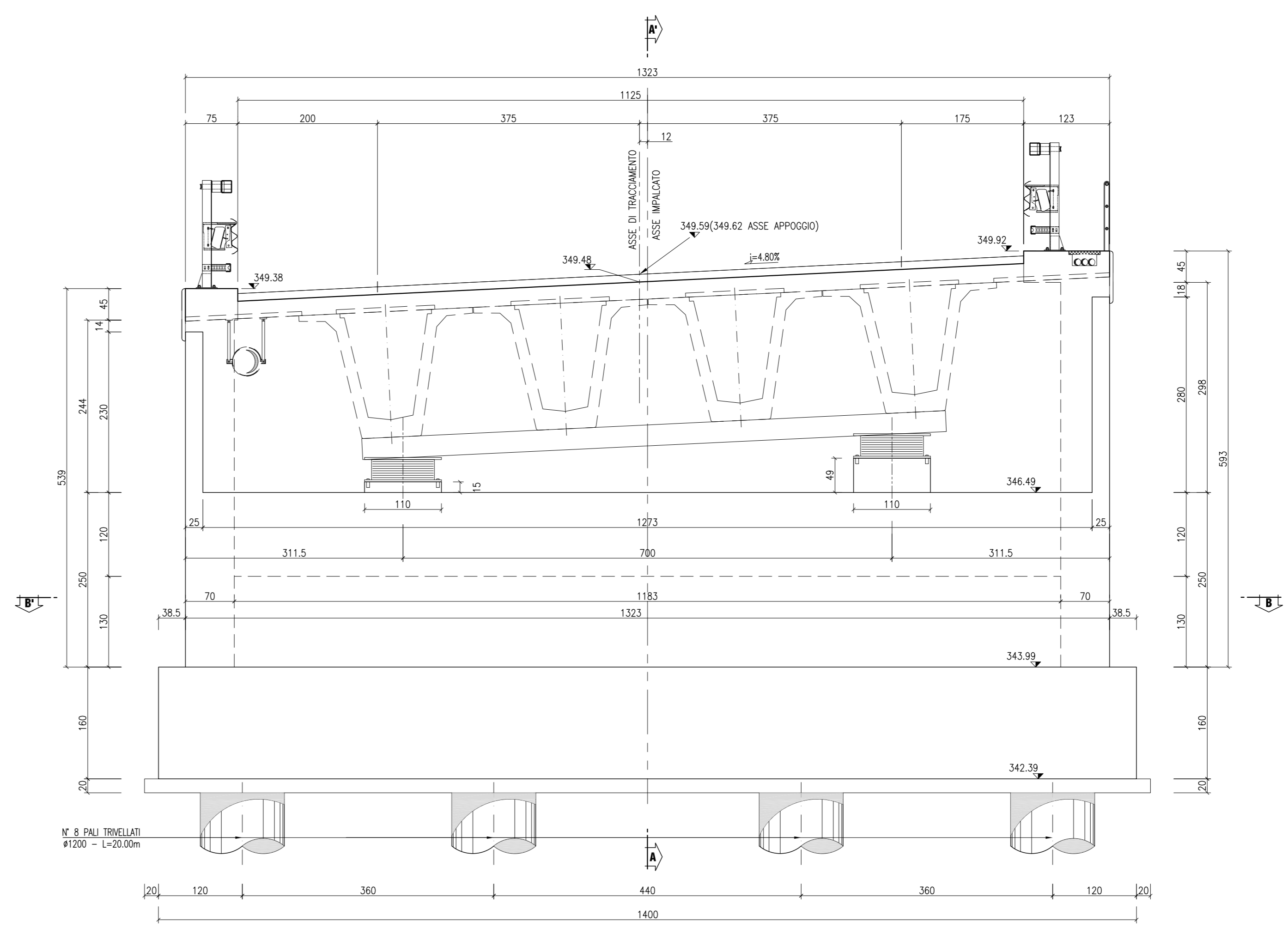


CARPENTERIA SPALLA SpB (Carreggiata Dx)
SEZIONE A-A'
SCALA 1:50



CARPENTERIA SPALLA SpB (Carreggiata Dx)
SEZIONE D-D'
SCALA 1:50



CONGLOMERATO CEMENTIZIO ORDINARIO				
Elemento Strutturale	Capifero minimo (cm)	Classe di resistenza (MPa)	Classe di esposizione	Classe di consistenza
CLS DI PULIZIA E LIVELLAMENTO	-	C12/15	-	-
PAI	5.0	C32/40	XA2	S3 - S4
ZATTERE DI PILE E SPALLE	3.5	C32/40	XA2	S3 - S4
ELEVAZIONE SPALLE	3.5	C25/30	XF2	S3 - S4
ELEVAZIONE PILE E PULVINI	3.5	C25/30	XF2	S3 - S4
BAGGIOLI	3.0	C35/45	XF2	S4
SOLETTA E TRAVERSI IMPALCATO	3.0	C32/40	XC4	S4
CORDOLI E MARCIAPIEDI	3.0	C32/40	XF2	S4
PREDALLES	3.0	C32/40	XC4	S4
VELETTE	3.0	C32/40	XF4	S4

CONGLOMERATO CEMENTIZIO PER TRAVI PREFABBRICATE IN C.A.P.					
Trave C.A.P.	Capifero minimo (cm)	Classe di resistenza (MPa)	R _{yk} (MPa)	Classe di esposizione	Classe di consistenza
TRAVE C.A.P.	3.0	C45/55	45.0	XC4	S4

ARMATURE PER C.A.

ACCIAIO AD ADERENZA MIGLIORATA CONTROLLATO IN STABILIMENTO AVENTE LE SEGUENTI CARATTERISTICHE:

- B450C
- $f_y/f_{yk} \leq 1.35$
- (f_t/f_y) medio ≥ 1.15

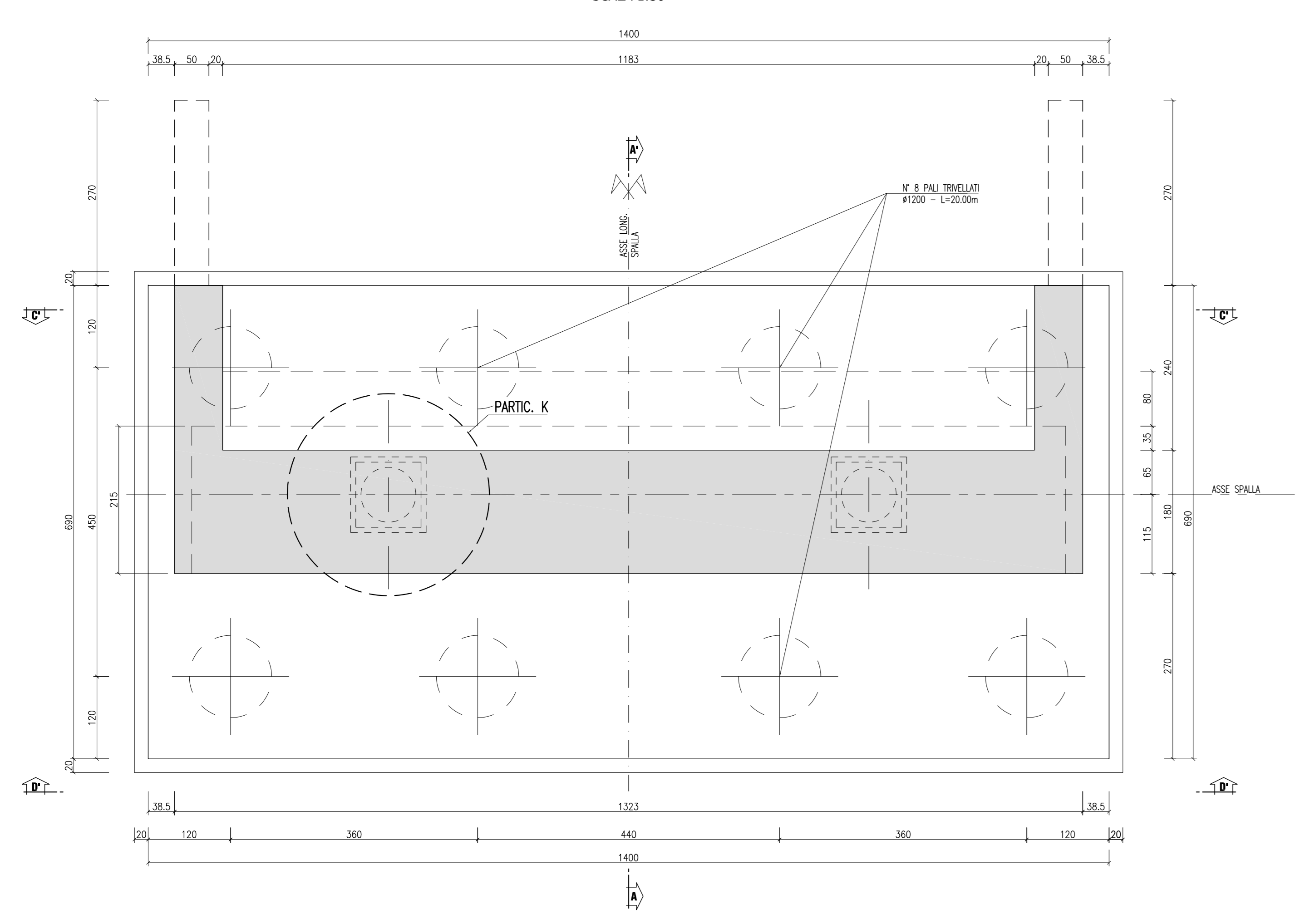
f_y = Singolo valore tensione di snervamento
 f_{yk} = Valore caratteristico di riferimento
 f_t = Singolo valore tensione di rottura

ACCIAIO ARMONICO PER C.A.P.

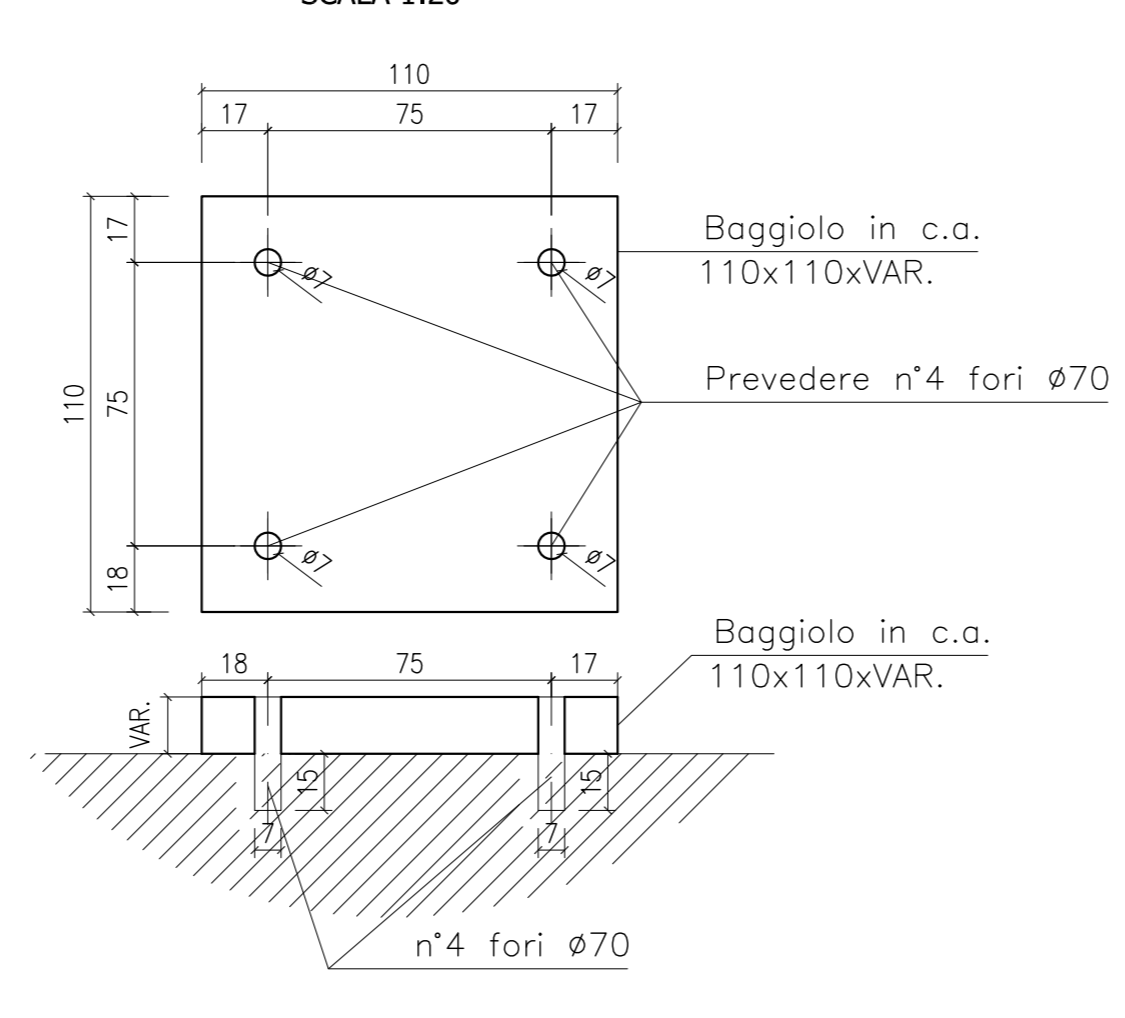
ACCIAIO TREFOLI DI PRECOMPRESSIONE 6/10" STANDARD:

- $f_{yk} = 1860$ MPa (Tensione caratteristica di rottura)
- $f_{tk} = 1670$ MPa (Tensione caratteristica all'1% di deform. tot.)
- $A_p = 139$ mm² (Area sezione nominale trefolo)

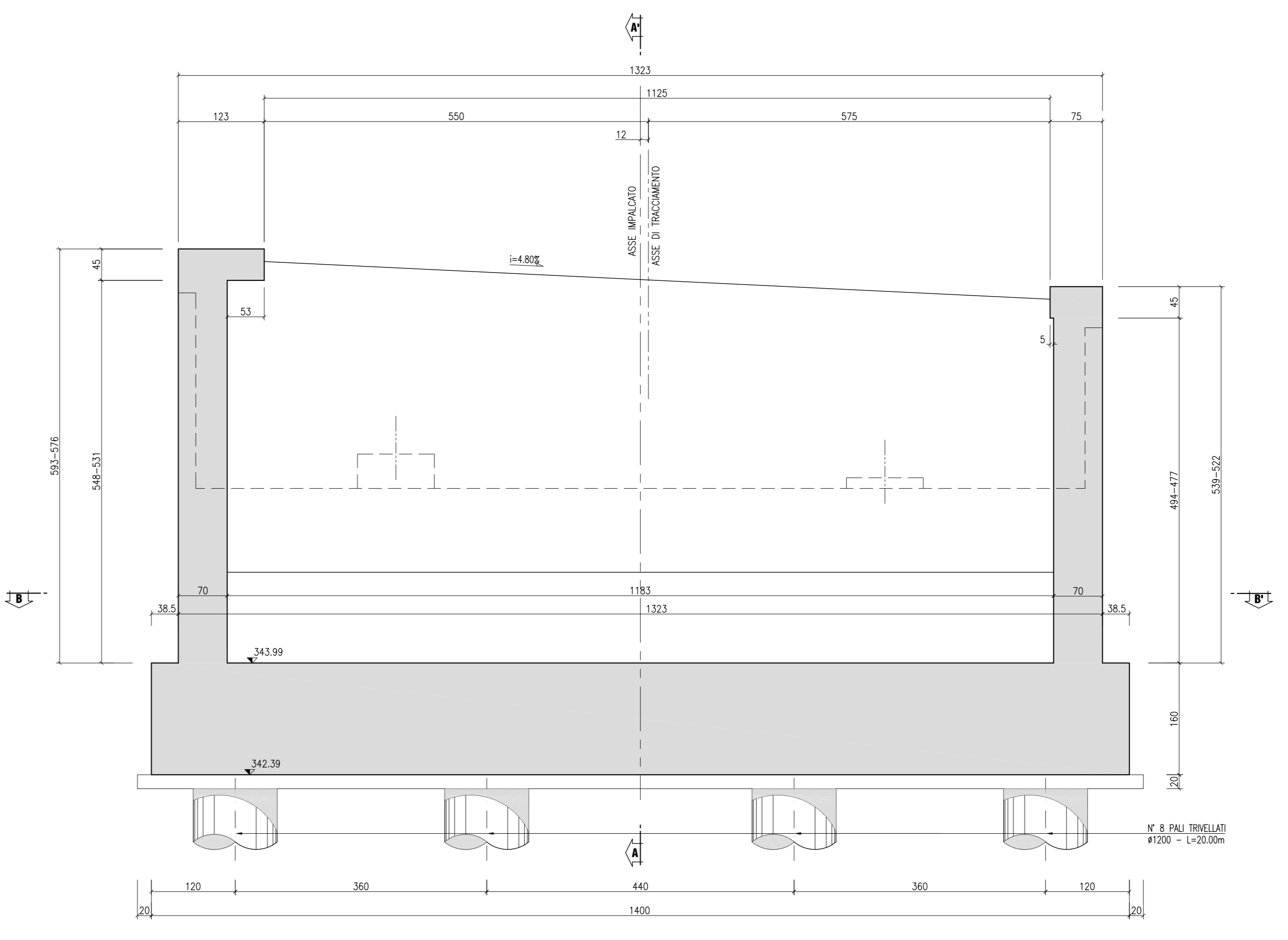
CARPENTERIA SPALLA SpB (Carreggiata Dx)
SEZIONE B-B'
SCALA 1:50



PARTICOLARE K (BAGGIOLO)
SCALA 1:20



CARPENTERIA SPALLA SpB (Carreggiata Dx)
SEZIONE C-C'
SCALA 1:50



ANAS S.p.A.
DIREZIONE CENTRALE PROGRAMMAZIONE PROGETTAZIONE

PA 12/09
CORRIDOIO PLURIMODALE TIRRENICO - NORD EUROPA
ITINERARIO AGRIGENTO - CALTANISSETTA - A19
S.S. N° 640 "DI PORTO EMPEDOCLE"
AMMODERNAMENTO E ADEGUAMENTO ALLA CAT. B DEL D.M. 5.11.2001
Dal km 44+000 allo svincolo con l'A19

PROGETTO ESECUTIVO

Contraente Generale: **Empedocle**

OPERE D'ARTE MAGGIORI
VIADOTTI
Viadotto Arenella I
Carpenteria spalla SB carreggiata DX

Codice Unico Progetto (CUP): F91B0900007001

Codice Elaborato: PA12_09 - E 1 5 5 | V | 2 | 1 2 | V | 1 1 2 | B | B | B | 0 2 6 | A

REV.	DATA	DESCRIZIONE	REDATTO	VERIFICATO	APPROVATO	AUTORIZZATO
A	Aprile 2011	EMISSIONE	T. FASOLO	F. NIGRELLI	M. LITI	P. PACIARI

Responsabile del Procedimento: Ing. MAURIZIO ARAMINI

Il Progettista: **CRONIS LUCIA S.p.A.**
DIREZIONE TECNICA
Ing. CRONIS LUCIA S.p.A.
Viale degli Indipendenti
FIRENZE
N° 4513

Il Consulente Specialista: **STI ITALIA S.p.A.**
DIREZIONE TECNICA
Ing. Stefano Zani Presenti
Piazzetta di Roma n. 20809

Il Geologo: **REGIOREALE DEL GEOLOGO**
Dott. Gino D'ANGELO
MAURIZIO
N° 1867

Il Coordinatore per la sicurezza in fase di progetto: **ING. ROSSANO TAVOLARI**
DIREZIONE TECNICA
Viale degli Indipendenti
FIRENZE
N° 14853

Il Direttore dei lavori: **ING. PEPPINO MARCONI**
DIREZIONE TECNICA
Viale degli Indipendenti
FIRENZE
N° 14447