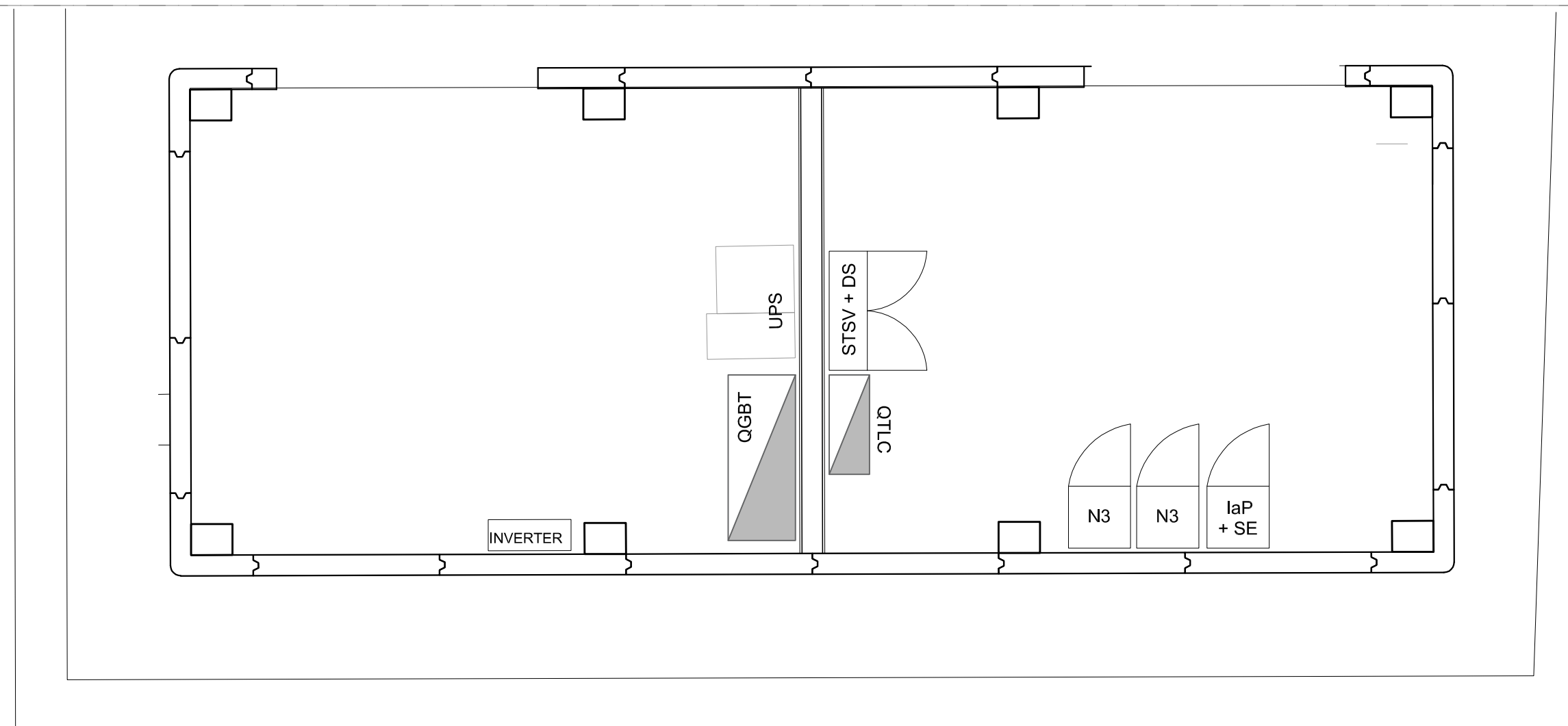


Fabbricato tecnologico
Scala 1:100



COMMITTENTE:



PROGETTAZIONE:



DIREZIONE TECNICA

U.O. TECNOLOGIE CENTRO

PROGETTO DEFINITIVO

VELOCIZZAZIONE DELLA LINEA ROMA - PESCARA

RADDOPPIO FERROVIARIO TRATTA PESCARA PORTA NUOVA - CHIETI

LOTTO 2 - TRATTA PM SAN GIOVANNI TEATINO - CHIETI

Lay-out apparecchiature TLC locale tecnologico Fermata Madonna delle Piane

SCALA:

1 : 100

COMMESSA LOTTO FASE ENTE TIPO DOC. OPERA/DISCIPLINA Progr. REV.

IA4S 02 D 18 PX TC0000 001 A

Rev.	Descrizione	Redatto	Data	Verificato	Data	Approvato	Data	Autorizzato Data
A	EMISSIONE ESECUTIVA	G.G. Muratore <i>G. G. Muratore</i>	06.2019	G.Clemenza <i>G. Clemenza</i>	06.2019	T. Paglietti <i>T. Paglietti</i>	06.2019	G. Guidi Buffarini 06.2019 U.O. Tecnologie Centro Ing. G. Guidi Buffarini Ordine Ingegneri Provincia di Roma n. 17812

FILE : IA4S02D18PXTC000001A

n. Elab.: 23_27