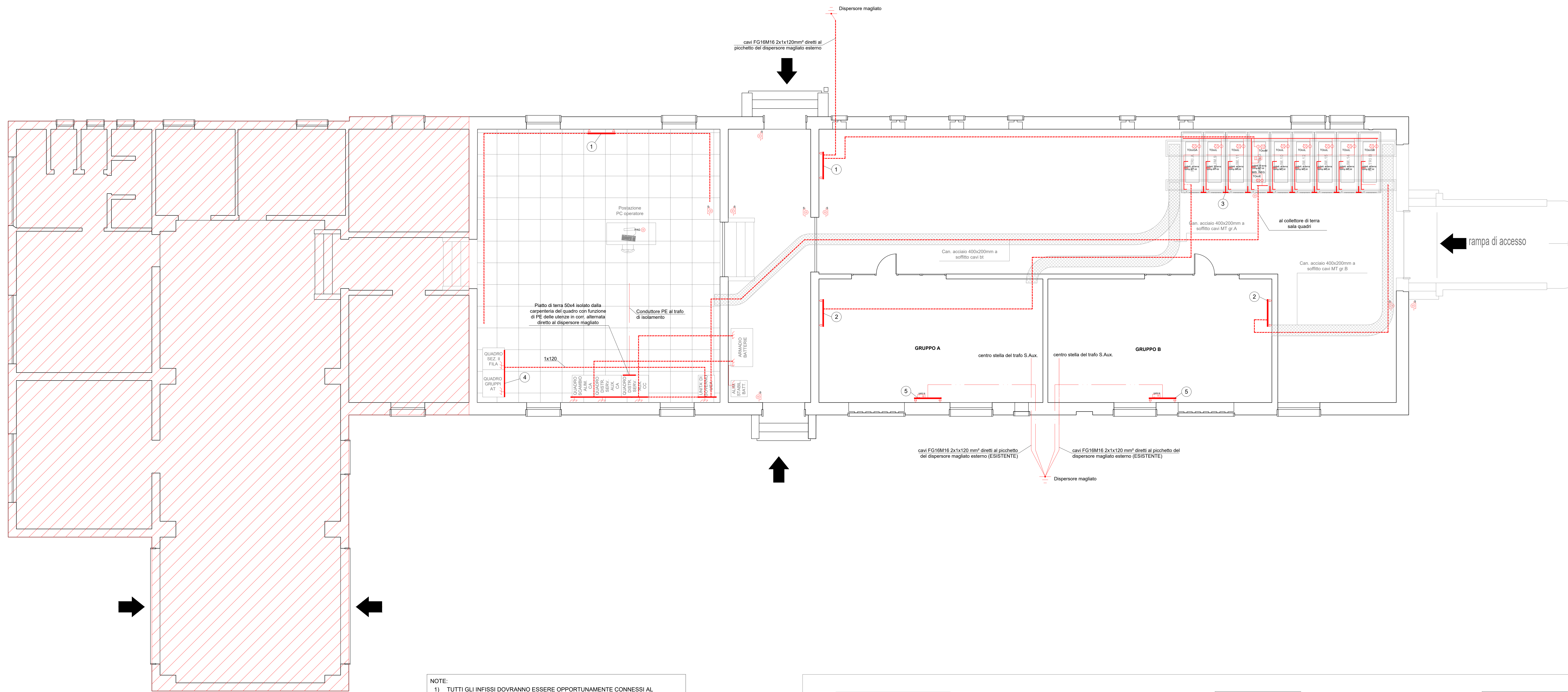


PLANIMETRIA IMPIANTO DI TERRA E RELE' DI MASSA



LEGENDA SIMBOLI

- COLLETTORE DI TERRA PIATTO CU FORATO E FISSATO A PARETE AD ALTEZZA 60cm DAL PAVIMENTO GALLEGGIANTE CON ISOLATORI IN POLIESTERE ISOLAMENTO > 1kV
- COLLETTORI DI TERRA CELLE RADDRIZZATORI GR.A E GR. B - PIATTO CU 60x60mm FORATO E FISSATO A PARETE AD ALTEZZA 60cm DAL PAVIMENTO CON ISOLATORI IN POLIESTERE ISOLAMENTO > 1kV
- PANNELLO DI ISOLAMENTO IN VETRORESINA (ISOLAMENTO > 2kV PER 1') TRA CELLA E CELLA
- CONDUTTORE DI MESSA A TERRA CARPENTERIA QUADRI DI COMANDO AT E SEZ. 2ª FILA IN PIATTO CU 50x4mm FISSATO ALLA CARPENTERIA DEI QUADRI
- COLLETTORI DI TERRA TRASFORMATORI AUSILIARI DERIVANTI DA GR. A E GR. B - PIATTO CU 60x60mm FORATO E FISSATO A PARETE AD ALTEZZA 60cm DAL PAVIMENTO CON ISOLATORI IN POLIESTERE ISOLAMENTO > 1kV

----- CONDOTTORE DI PROTEZIONE PER IL COLLEGAMENTO A TERRA DI APPARECCHIATURE E CARPENTERIE (CAVO FG16M16 1x120 mm² SE NON DIVERSAMENTE SPECIFICATO)

↗ PUNTO DI COLLEGAMENTO A TERRA DELLA MASSA CARPENTERIA E APPARECCHIATURA

⊕ COLLEGAMENTO ALLA MAGLIA DI TERRA DI PIAZZALE CON CAVI 2x1x120 mm²

⊕ RELE' DI MASSA ELETTROMECCANICO A CATEGORICO FS

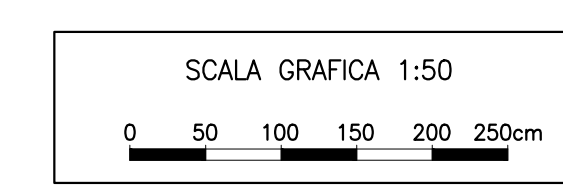
Conv. Toccl / Toccl CANALE DI MISURA CORRENTE DI GUASTO VERSO TERRA NELLE CELLE ALIMENTATORI

Conv. TOccE / TOccE CANALE DI MISURA CORRENTE DI GUASTO VERSO TERRA DELLE MASSE ESTRANEE IN CELLA MISURE

Conv. TOccM / TOccM CANALE DI MISURA CORRENTE DI GUASTO VERSO TERRA DIRETTA AL DISPENSORE MAGLIATO ESTERNO

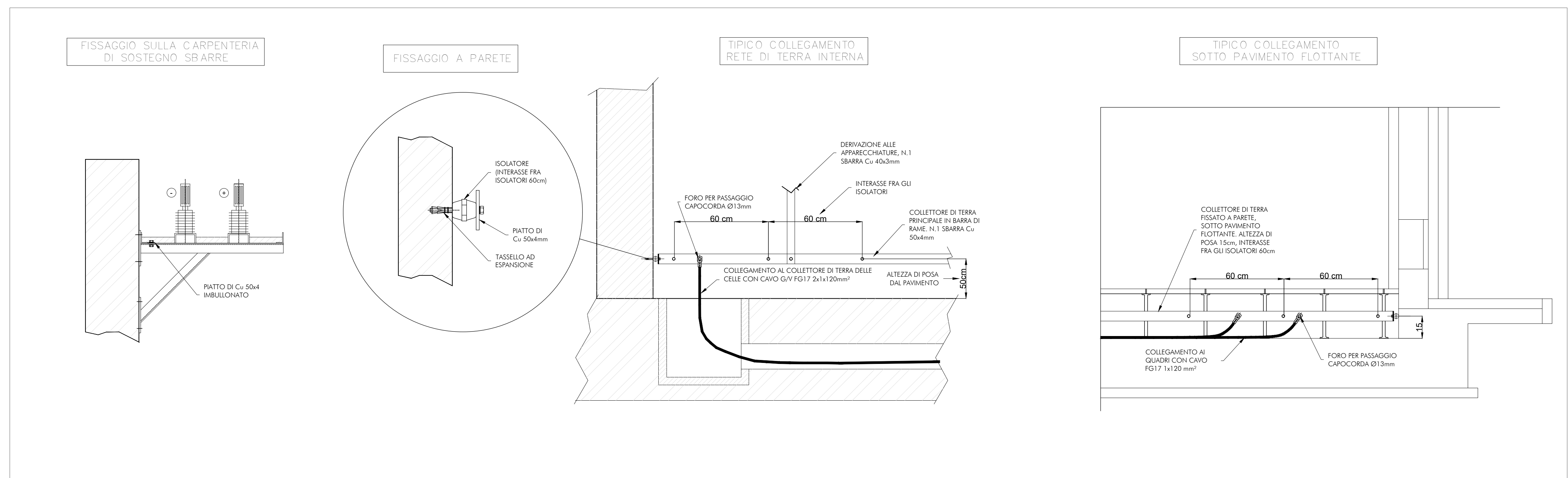
Conv. TOccGA/GB / TOccGA/GB CANALE DI MISURA DELLA CORRENTE DI GUASTO VERSO TERRA NELLE CELLE DI SEZ. GRUPPO E FILTRO E NELLE CELLE RADDRIZZATORI (PARTE IN C.C.)

⊕ PULSANTE DI APERTURA GENERALE IN CASSETTA STAGNA CON VETRO A



- NOTE:**
- TUTTI GLI INFISSI DOVRANNO ESSERE OPPORTUNAMENTE CONNESSI AL SISTEMA DI MESSA A TERRA
 - NELLA SALA "CELLA RADDRIZZATORI GRUPPO" LE APPARECCHIATURE IN CORRENTE CONTINUA DOVRANNO ESSERE CONNESSE CON COLLEGAMENTI REALIZZATI IN PIATTO DI RAME CU 40X3-20X4 MM AL COLLETTORE CORRENTE CONTINUA
 - NELLA SALA "CELLA RADDRIZZATORI GRUPPO" LE APPARECCHIATURE IN CORRENTE ALTERNATA DOVRANNO ESSERE CONNESSE CON COLLEGAMENTI REALIZZATI IN PIATTO DI RAME CU 40X3-20X4 MM AL COLLETTORE CORRENTE ALTERNATA
 - LE DIVERSE ZONE DELL'IMPIANTO DI TERRA FORMATE DA COLLETTORI E/O CAVI, NON DOVRANNO REALIZZARE DEGLI ANELLI I COLLEGAMENTI REALIZZATI IN PIATTO DI RAME DOVRANNO ESSERE INSTALLATI SU APOSDITI SUPPORTI ISOLATI E FISSATI ALLE PARETI I VARI SETTORI COSTITUENTI L'IMPIANTO DI TERRA DOVRANNO ESSERE ISOLATI TRA DI LORO E DOVRANNO ESSERE ISOLATI DALLA STRUTTURA
 - L'IMPIANTO DI APERTURA GENERALE (AG) DOVRÀ ESSERE REALIZZATO CON TUBO Ø30 INSTALLATO A PARETE E UTILIZZANDO LE CANALIZZAZIONI A PAVIMENTO
 - LE ARMATURE DEI FABBRICATI COSTITUISCONO DEI DISPENSORI DI FATTO E VERRANNO COLLEGATE AL DISPENSORE MAGLIATO DEL PIAZZALE

IMPIANTO DI TERRA ESISTENTE (NON MODIFICATO)



COMMITTENTE: RETE FERROVIARIA ITALIANA GRUPPO FERROVIE DELLO STATO ITALIANO

PROGETTAZIONE: ITALFERR GRUPPO FERROVIE DELLO STATO ITALIANO

DIREZIONE TECNICA
UO TECNOLOGIE CENTRO

PROGETTO DEFINITIVO

VELOCIZZAZIONE DELLA LINEA ROMA - PESCARA
RADDOPPIO FERROVIARIO TRATTA PESCARA PORTA NUOVA - CHIETI
LOTTO 1 - TRATTA PESCARA PORTA NUOVA - PM SAN GIOVANNI TEATINO

SSE Pescara
Fabbricato - Impianto di terra e relè di massa

SCALA: 1:50

COMMESSA	LOTTO	FASE	ENTE	TIPO DOC.	OPER./DISCIPLINA	PROGR.	REV.
1A4S	01	D	TB	PB	SE0100	004	A

Revis.	Descrizione	Redatto	Data	Verificato	Data	Approvato	Data	Autorizzato	Data
A	Emissione definitiva		04/2019		04/2019		04/2019	G. Cusi	04/2019

File:1A4S1018P85E01000A4.dwg n. Elab.: 24-21