

LEGENDA SIMBOLI

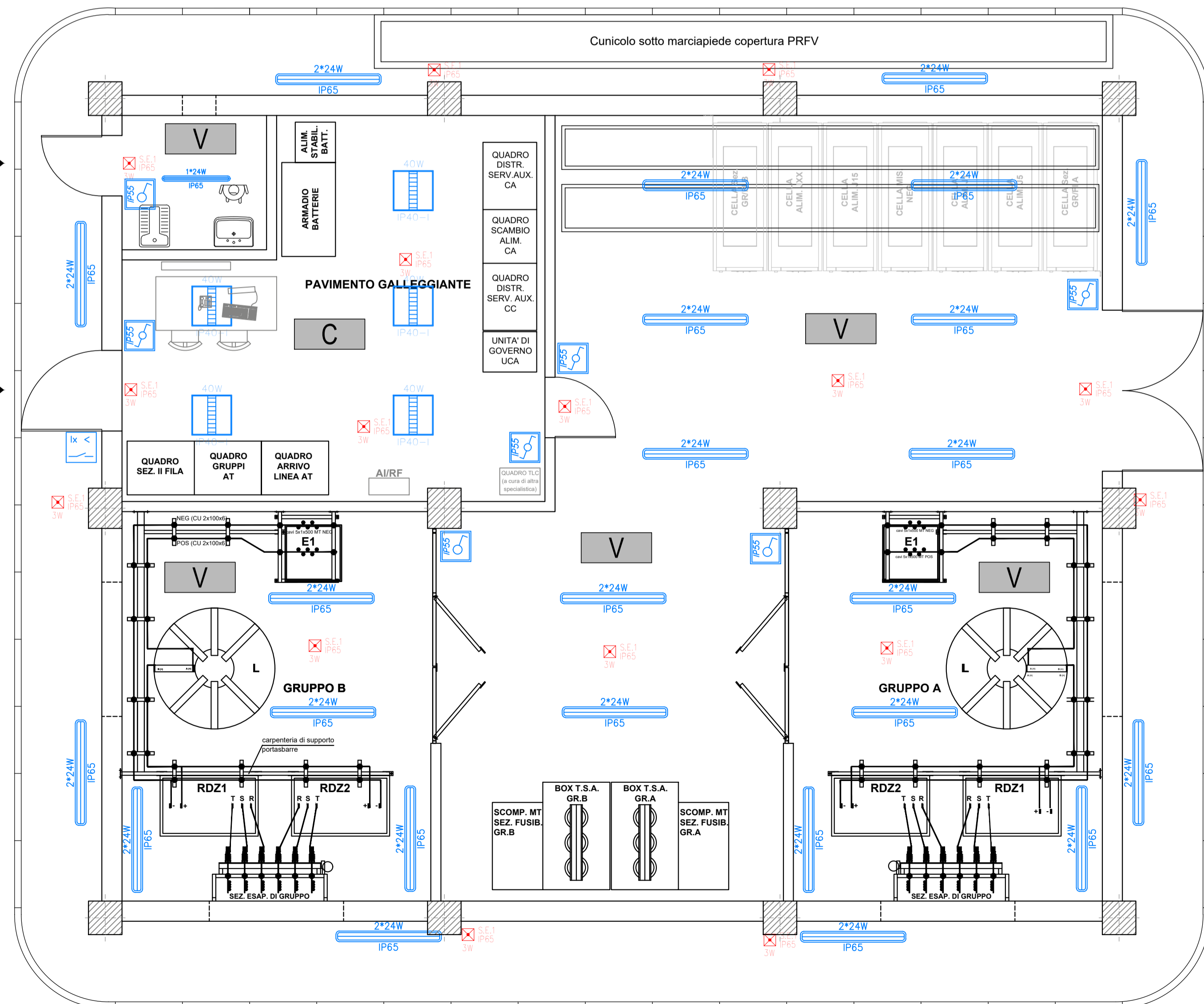
	Corpo illuminante costituito da plafoniera con corpo in policarbonato, diffusore in policarbonato trasparente, lampade led 2x24W. Grado di protezione IP65.
	Corpo illuminante costituito da plafoniera con corpo in policarbonato, diffusore in policarbonato trasparente, lampade fluorescenti 1x24W. Grado di protezione IP65.
	Apparecchio illuminante costituito da corpo in acciaio verniciato, ottica VS anabbagliante per ambienti con videotermini, lampade 40W a led. Grado di protezione IP40, installato a plafone.
	Apparecchio illuminante costituito da corpo in acciaio verniciato, ottica SP anabbagliante per ambienti con videotermini, lampade 40W a led. Grado di protezione IP40, incassato nel controsoffitto.
	Apparecchio per l'illuminazione di emergenza (S.E.) in custodia in materiale isolante, grado di protezione IP65, ricarica completa 12h, autonomia 1h, lampada LED 800lm P=3W
	Distribuzione delle canalizzazioni eseguita in vista attraverso tubazioni in PVC rigido con grado di protezione IP44 installate all'interno del controsoffitto.
	Distribuzione delle canalizzazioni eseguita in vista attraverso tubazioni in PVC rigido con grado di protezione IP55.
	Interruttore 1P 16A da frutto posto all'interno di scatola portafrutto installata a parete in vista IP55
	Deviatore 1P 16A da frutto posto all'interno di scatola portafrutto installata a parete in vista IP55
	Invertitore 1P 16A da frutto posto all'interno di scatola portafrutto installata a parete in vista IP55
	Interruttore crepuscolare

NOTA:
 1. Il circuito di illuminazione di sicurezza sarà connesso al circuito 132 Vcc
 2. L'impianto LFM sarà realizzato con tubazioni a vista in PVC "serie pesante"

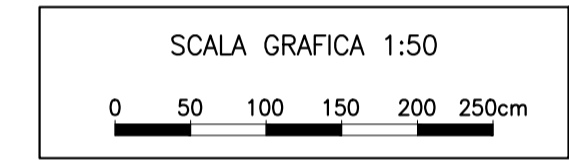
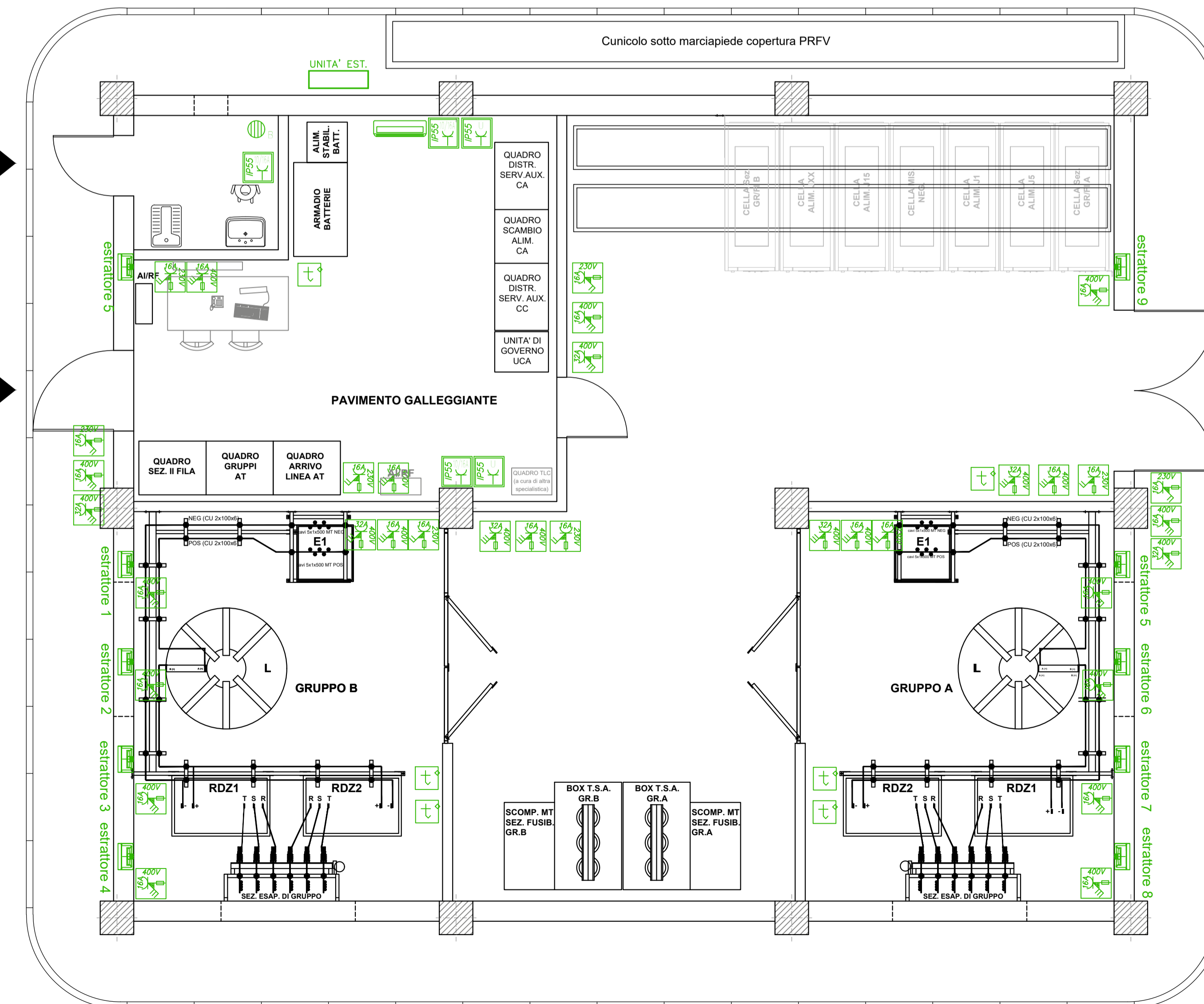
LEGENDA SIMBOLI

	Presse 2P+T 10/16A da frutto posta all'interno di scatola portafrutto installata a parete in vista IP55
	Presse 2P+T 16A tipo Unel da frutto posta all'interno di scatola portafrutto installata a parete in vista IP55
	Interruttore magnetotermico, 2P 16A da frutto posto all'interno di scatola portafrutto installata a parete in vista IP55
	Presse CEE installata in vista a parete, con interruttore di blocco e fusibili di protezione 2P+T 16A 230v c.a.
	Presse CEE installata in vista a parete, con interruttore di blocco e fusibili di protezione 3P+T 16A 400v c.a.
	Presse CEE installata in vista a parete, con interruttore di blocco e fusibili di protezione 3P+T 32A 400v c.a.
	Presse installata in vista a parete, con interruttore di blocco e fusibili di protezione 2x16A 132V c.c.
	Boiler capacità 30 litri.
	Impianto di condizionamento sala quadri - Macchina interna installata a parete
	Impianto di condizionamento sala quadri - Macchina esterna installata su marciapiede perimetrale (Potenza frigorifera 5 kW - Potenza termica 5,8kW - 400 V)
	Estrattore a parete per ventilazione ambiente, trifase da 5000 mc/h, completo di serranda a gravità, supporto e griglia metallica
	Termostato per comando condizionatore/estrattore a parete

PLANIMETRIA IMPIANTO ILLUMINAZIONE



PLANIMETRIA IMPIANTO FORZA MOTRICE



COMMITTENTE:
RFI
 RFI - FERROVIA ITALIANA
 GRUPPO FERROVIE DELLO STATO ITALIANE

PROGETTAZIONE:
ITALFERR
 GRUPPO FERROVIE DELLO STATO ITALIANE

DIREZIONE TECNICA
UO TECNOLOGIE CENTRO
PROGETTO DEFINITIVO

VELOCIZZAZIONE DELLA LINEA ROMA - PESCARA
RADDOPPIO FERROVIARIO TRATTA PESCARA PORTA NUOVA - CHIETI
LOTTO 2 - TRATTA PM SAN GIOVANNI TEATINO - CHIETI

SSE Manoppello
 Fabricato di SSE - Impianto di luce e forza motrice

SCALA :
 1:50

COMMESSA	LOTTO	FASE	ENTE	TIPO DOC.	OPERA/DISCIPLINA	PROGR.	REV.
IA4S	02	D	18	PB	SE0400	004	A

Revis.	Descrizione	Redatto	Data	Verificato	Data	Approvato	Data	Autorizzato	Data
A	Emissione definitiva	M. Brandimarte	Giu 2019	N. Carones	Giu 2019	T. Paoletti	Giu 2019	G. Guidi Buttarini	Giu 2019