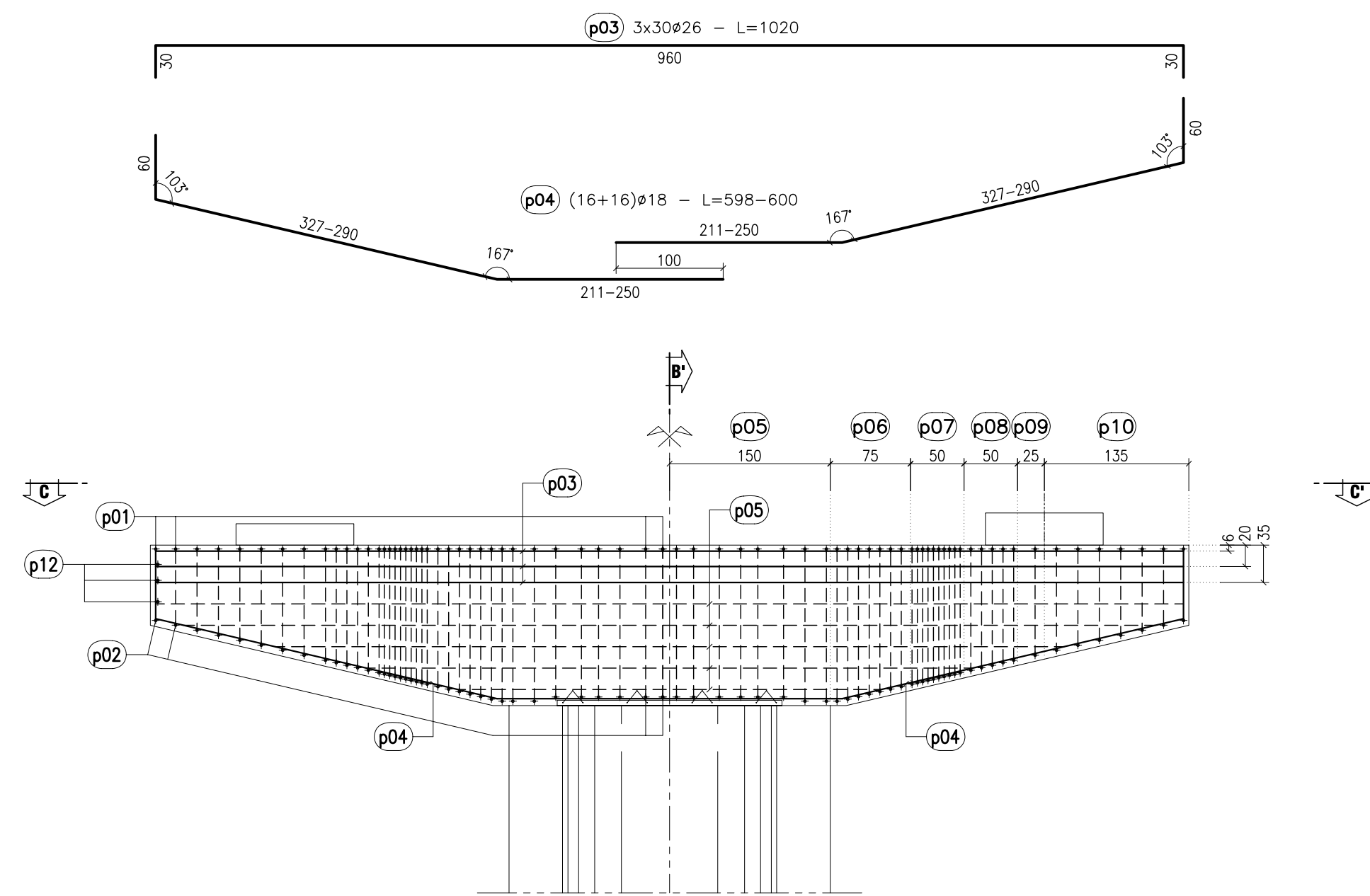
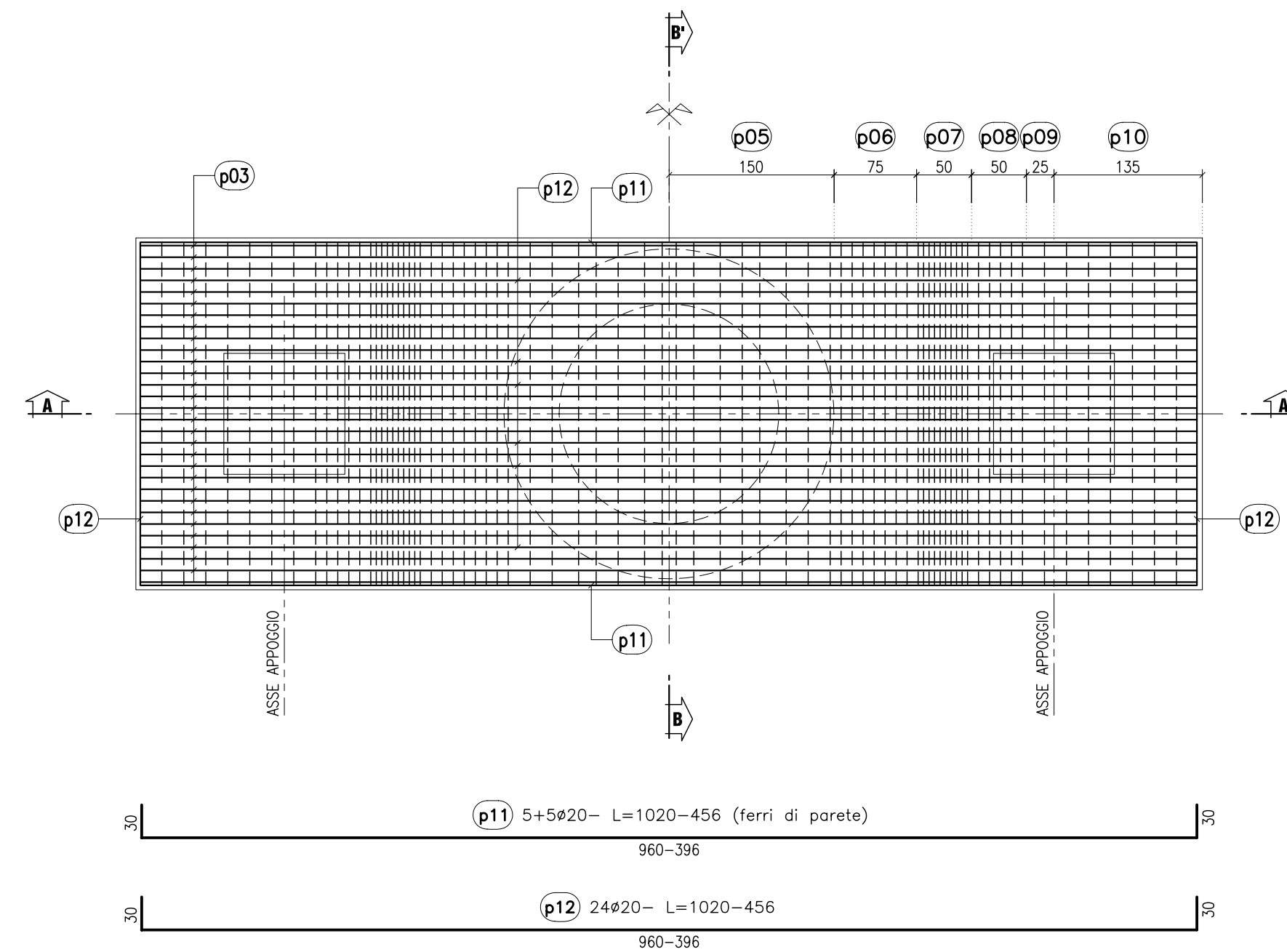


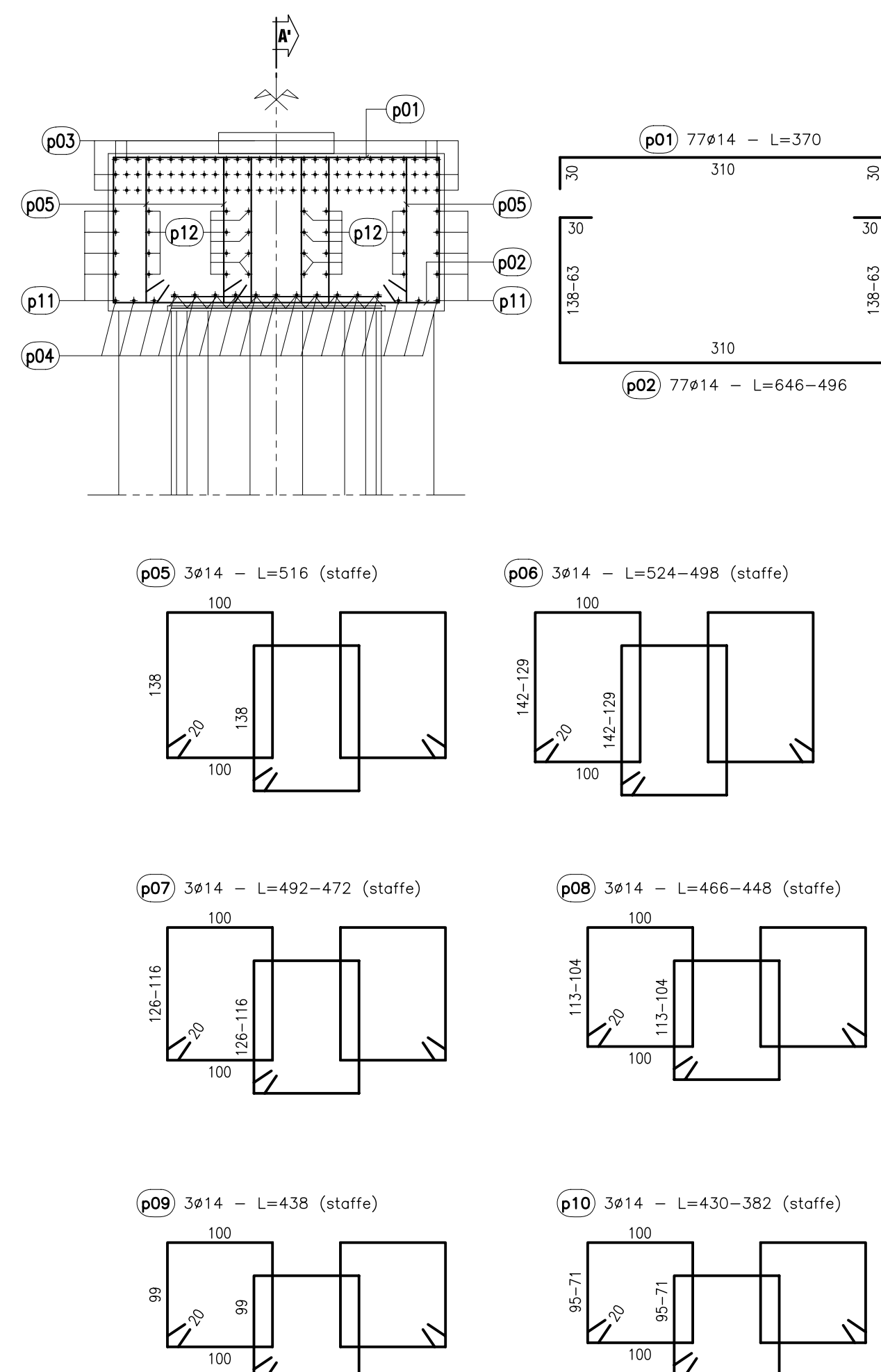
**SEZIONE A-A'**  
ARMATURA  
SCALA 1:50



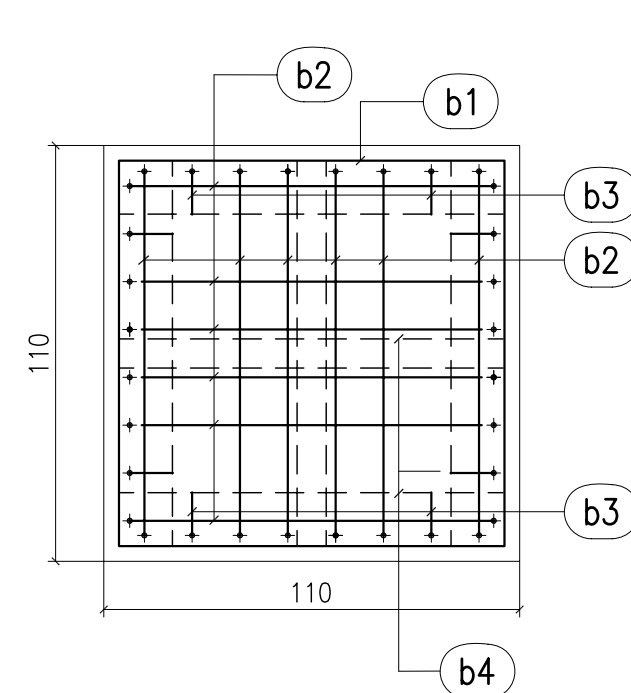
**SEZIONE C-C'**  
ARMATURA  
SCALA 1:50



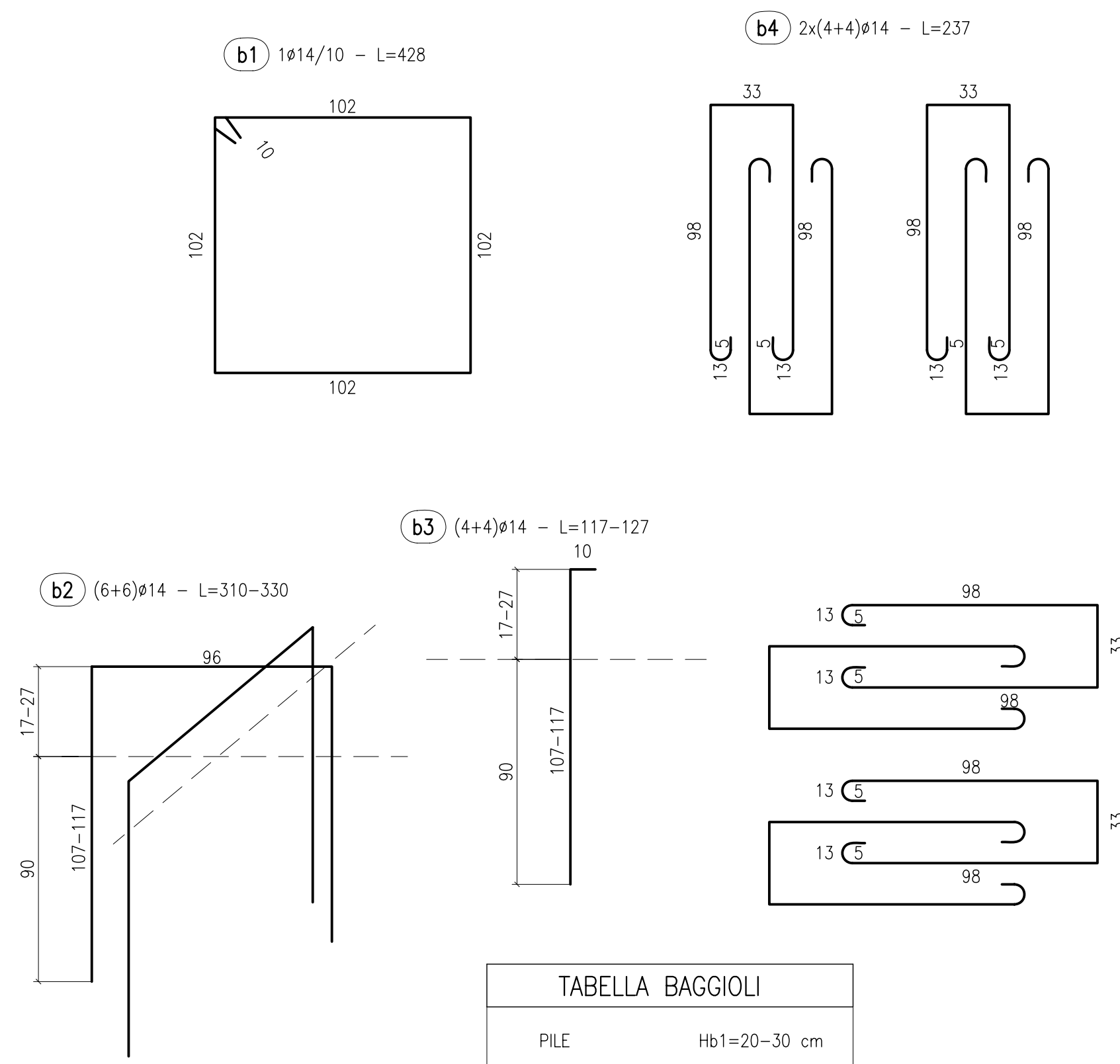
**PILA 1 - SEZIONE B-B'**  
ARMATURA  
SCALA 1:50



**PIANTA**



**ARMATURA BAGGIOLO**  
SCALA 1:20



**TABELLA BAGGIOLI**

PILE	Hb1=20-30 cm
------	--------------

**CONGLOMERATO CEMENTIZIO ORDINARIO**

Elemento Strutturale	Copriferro minimo (cm)	Classi di resistenza (MPa)	Classi di esposizione	Classi di consistenza
CLS DI PULIZIA E LIVELLAMENTO	-	C12/15	-	-
PALI	5.0	C32/40	XA2	S3 - S4
ZATTERE DI PILE E SPALLE	3.5	C32/40	XA2	S3 - S4
ELEVAZIONE SPALLE	3.5	C25/30	XF2	S3 - S4
ELEVAZIONE PILE E PULVINI	3.5	C25/30	XF2	S3 - S4
BAGGIOLI	3.0	C35/45	XF2	S4
SOLETTA E TRAVERSI IMPALCATO	3.0	C32/40	XC4	S4
CORDOLI E MARCIAPIEDI	3.0	C32/40	XF2	S4
PREDALLES	3.0	C32/40	XC4	S4
VELETTE	3.0	C32/40	XF4	S4

**CONGLOMERATO CEMENTIZIO PER TRAVI PREFABBRICATE IN C.A.P.**

Elemento Strutturale	Copriferro minimo (cm)	Classi di resistenza (MPa)	Rckj (MPa)	Classi di esposizione	Classi di consistenza
TRAVE C.A.P.	3.0	C45/55	45.0	XC4	S4

**ARMATURE PER C.A.**

ACCIAIO AD ADERENZA MIGLIORATA CONTROLLATO IN STABILIMENTO AVENTE LE SEGUENTI CARATTERISTICHE:


- B450C
- $f_y/f_{yk} \leq 1.35$
- $(f_t/f_y)$  medio  $\geq 1.15$

$f_y$  = Singolo valore tensione di snervamento  
 $f_{yk}$  = Valore caratteristico di riferimento  
 $f_t$  = Singolo valore tensione di rottura

**ACCIAIO ARMONICO PER C.A.P.**

ACCIAIO TREFOLI DI PRECOMPRESSIONE 6/10" STANDARD:

- $f_{pk} = 1860$  MPa (Tensione caratteristica di rottura)
- $f_{pk} = 1670$  MPa (Tensione caratteristica all'1% di deform. tot.)
- $A_p = 139$  mm<sup>2</sup> (Area sezione nominale trefolo)



**ANAS** S.p.A.  
DIREZIONE CENTRALE PROGRAMMAZIONE PROGETTAZIONE

**PA 12/09**  
CORRIDOIO PLURIMODALE TIRRENICO - NORD EUROPA  
ITINERARIO AGRIGENTO - CALTANISSETTA - A19  
S.S. N° 640 "DI PORTO EMPEDOCLE"  
AMMODERNAMENTO E ADEGUAMENTO ALLA CAT. B DEL D.M. 5.11.2001  
Dal km 44+000 allo svincolo con l'A19


**PROGETTO ESECUTIVO**

Contraente Generale: 

**OPERE D'ARTE MAGGIORI VIADOTTI**  
Viadotto Arenella I  
Armatura pile carreggiata SX e DX - Pulvino e Baggioli


Codice Unico Progetto (CUP) : F91B0900070001									
Codice Elaborato: PA12_09 - E 1 5 5 V I 2 1 2 V I 1 2 D B B 0 4 9 B									
Scale: 1:50-1:20									
F									
E									
D									
C									
B	Luglio 2011	Revisione a seguito di incontri con il Committente	T. FASOLO	F. NIGRELLI	M. LITI	P. PAGLINI			
A	Aprile 2011	EMISSIONE	T. FASOLO	F. NIGRELLI	M. LITI	P. PAGLINI			
REV.	DATA	DESCRIZIONE	REDATTO	VERIFICATO	APPROVATO	AUTORIZZATO			
Responsabile del procedimento: Ing. MAURIZIO ARAMINI									

Il Progettista:



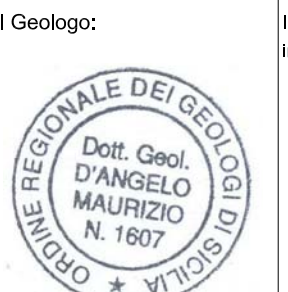
**ORDINE DEGLI INGEGNERI DI FIRENZE**  
N° 4533

Il Consulente Specialista:



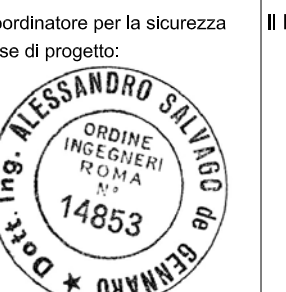
**3TI ITALIA S.p.A.**  
DIRETTORE TECNICO  
Ing. Stefano Luca Pizzanti  
Ordine degli Ingegneri  
Provincia di Roma n. 20809

Il Geologo:



**Dott. Geol. D'ANGELO MAURIZIO**  
N. 1607  
ORDINE REGIONALE DEI GEOL. DI SICILIA

Il Coordinatore per la sicurezza in fase di progetto:



**MESSANDRO SALVO**  
ORDINE INGEGNERI ROMA N° 14853

Il Direttore dei lavori:



**ING. PEPPINO MARSILIO**  
ORDINE INGEGNERI ROMA N° 14447