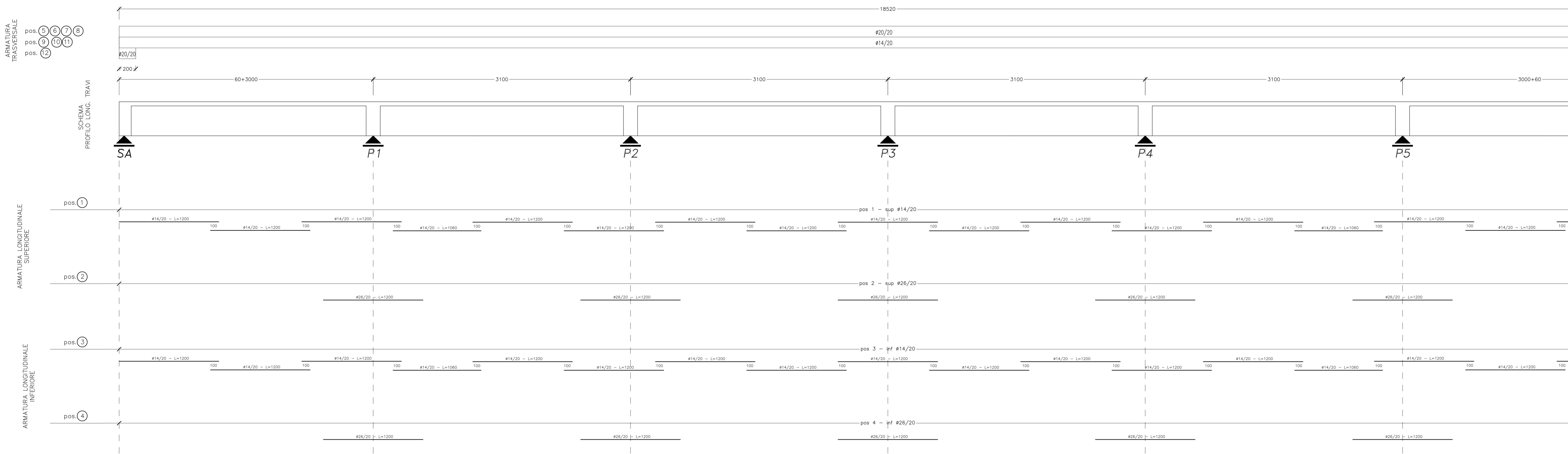


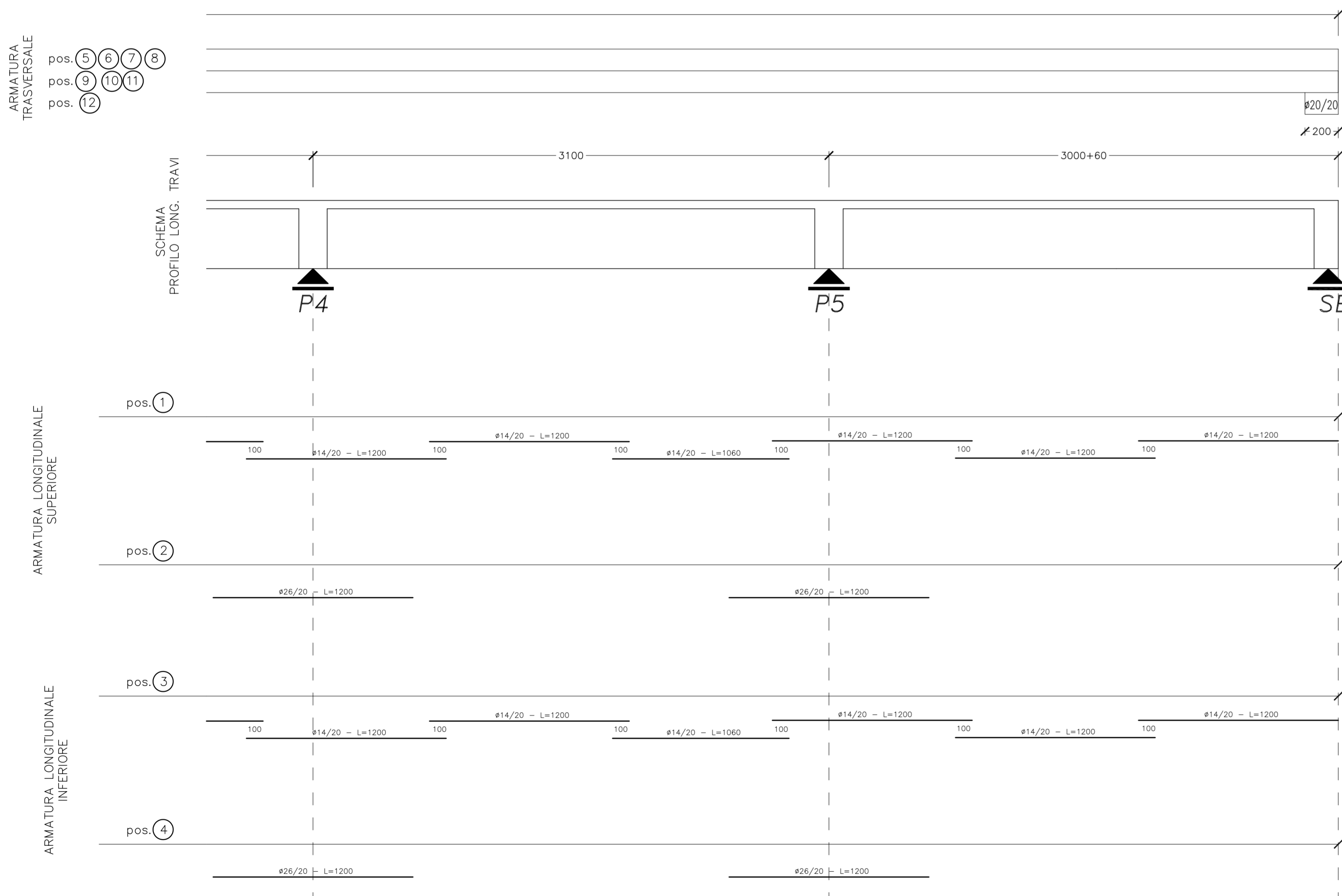
RIEPILOGO DISPOSIZIONE ARMATURA LONGITUDINALE E TRASVERSALE CARREGGIATA SINISTRA

1:200



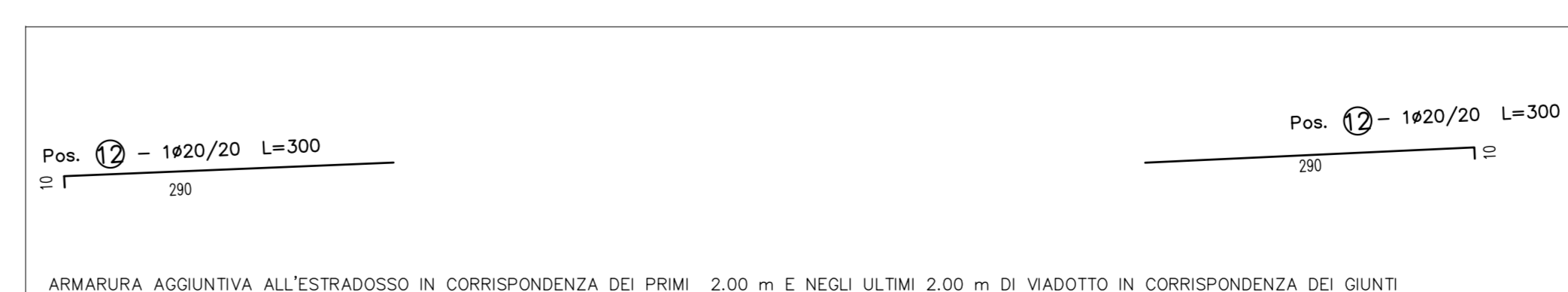
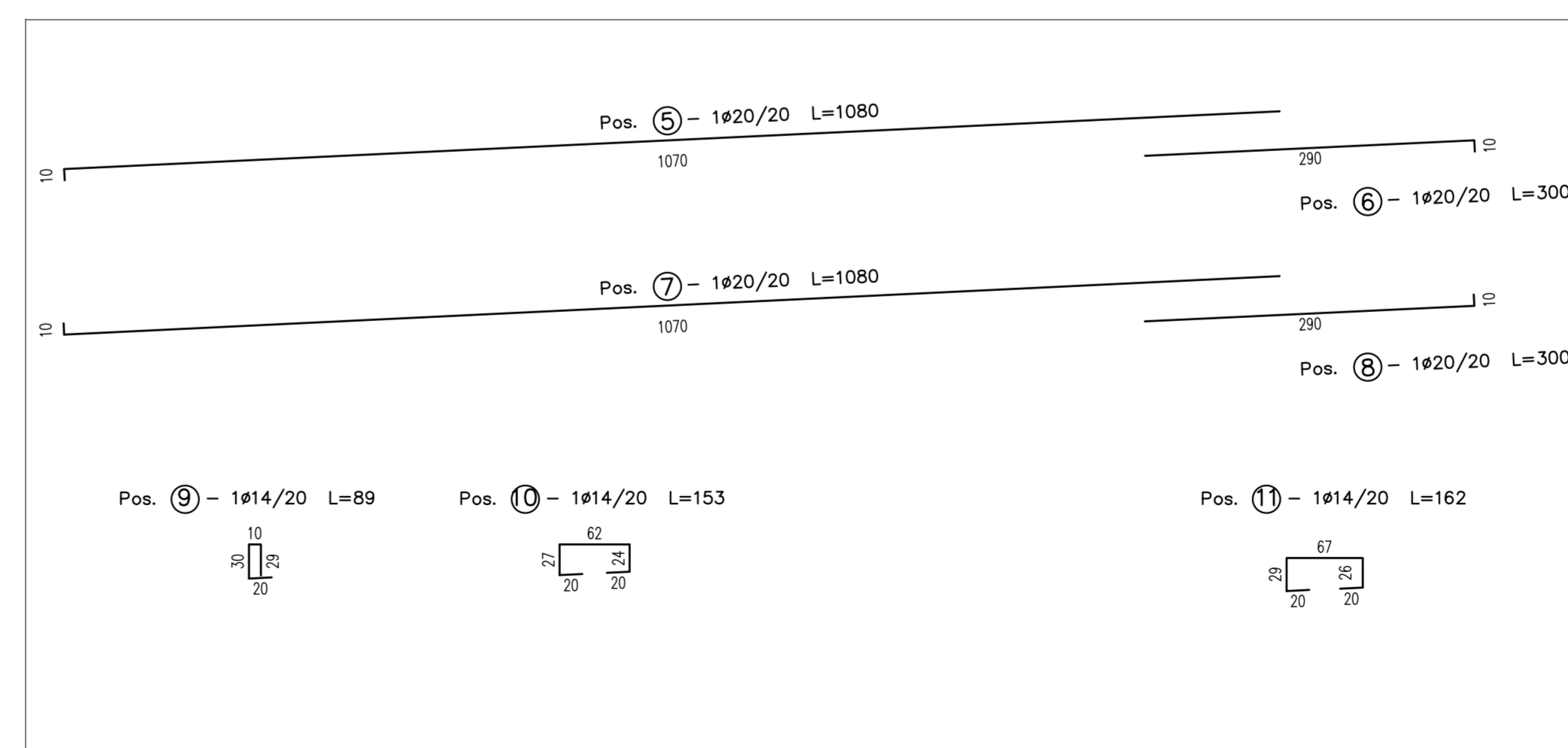
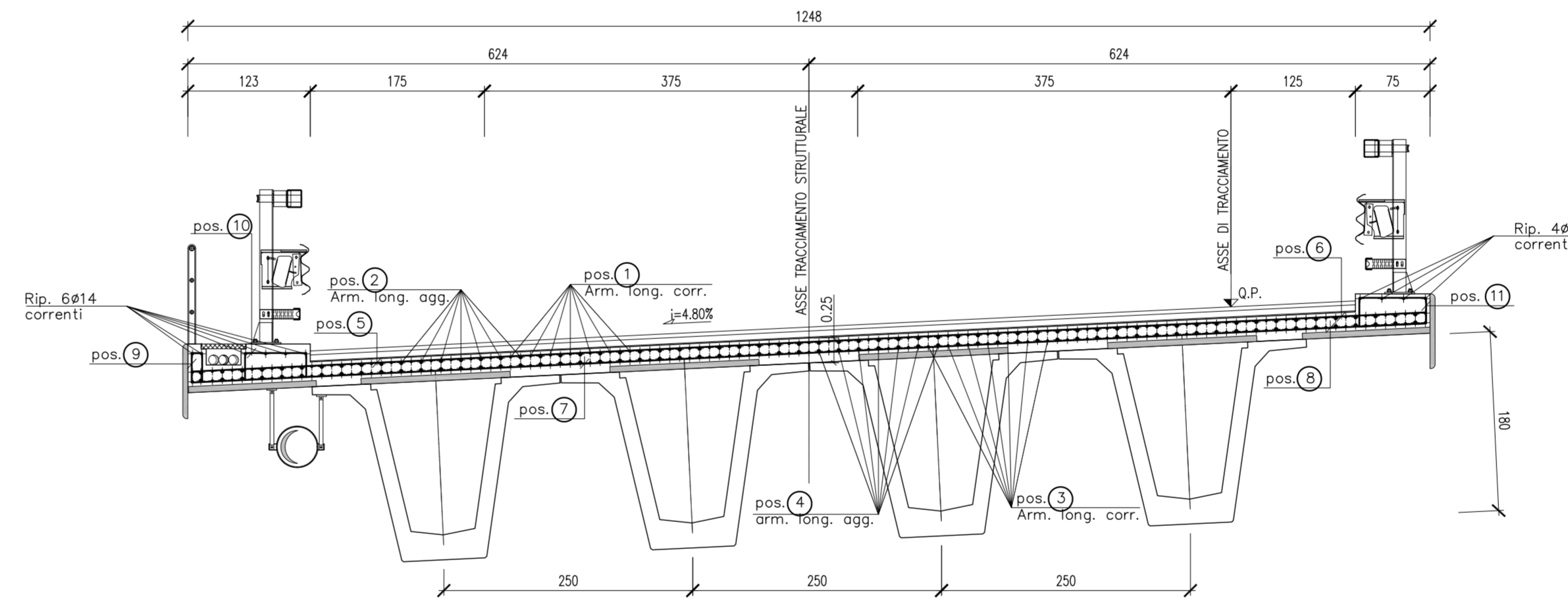
RIEPILOGO DISPOSIZIONE ARMATURA LONGITUDINALE E TRASVERSALE

1:200



SEZIONE TRASVERSALE CORRENTE  
CARREGGIATA SINISTRA

1:50



CONGLOMERATO CEMENTIZIO ORDINARIO				
Elemento Strutturale	Copriferro minimo (cm)	Classi di resistenza (MPa)	Classi di esposizione	Classi di consistenza
CLS DI PULIZIA E LIVELLAMENTO	-	C12/15	-	-
PALI	5.0	C32/40	XA2	S3 - S4
ZATTERE DI PILE E SPALLE	3.5	C32/40	XA2	S3 - S4
ELEVAZIONE SPALLE	3.5	C25/30	XF2	S3 - S4
ELEVAZIONE PILE E PULVINI	3.5	C25/30	XF2	S3 - S4
BAGGIOLI	3.0	C35/45	XF2	S4
SOLETTA E TRAVERSI IMPALCATO	3.0	C32/40	XC4	S4
CORDOLI E MARCIAPEDI	3.0	C32/40	XF2	S4
PREDALLES	3.0	C32/40	XC4	S4
VELETTE	3.0	C32/40	XF4	S4

CONGLOMERATO CEMENTIZIO PER TRAVI PREFABBRICATI IN C.A.P.					
Trave C.A.P.	Copriferro minimo (cm)	Classi di resistenza (MPa)	Rck1 (MPa)	Classi di esposizione	Classi di consistenza
TRAVE C.A.P.	3.0	C45/55	45.0	XC4	S4

**ARMATURE PER C.A.**

ACCIAIO AD AGENZIA MIGLIORATA CONTROLLATO IN STABILIMENTO AVENTE LE SEGUENTI CARATTERISTICHE:

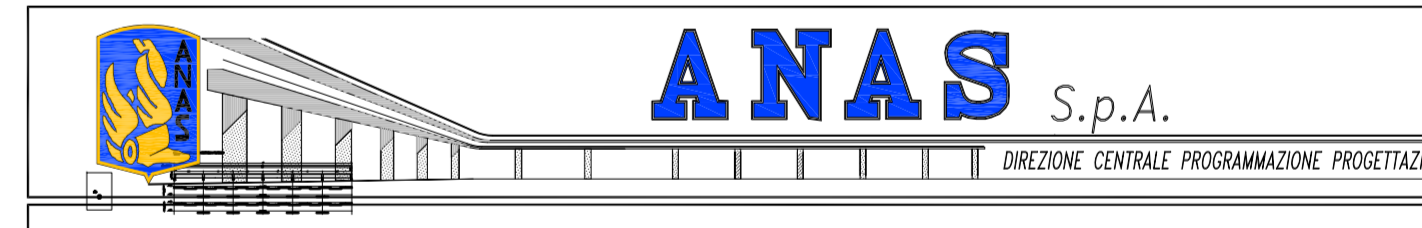
- B450C
- $f_y/f_{yk} \leq 1.35$
- $(f_t/f_{tk}) \text{ medio} \geq 1.15$

$f_y$  = Singolo valore tensione di snervamento  
 $f_{yk}$  = Valore caratteristico di riferimento  
 $f_t$  = Singolo valore tensione di rottura

**ACCIAIO ARMONICO PER C.A.P.**

ACCIAIO TREFOLI DI PRECOMPRESSIONE 6/10" STANDARD:

- $f_{yk} = 1860 \text{ MPa}$  (Tensione caratteristica di rottura)
- $f_{td} = 1670 \text{ MPa}$  (Tensione caratteristica all'1% di deform. tot.)
- $A_p = 1.39 \text{ mm}^2$  (Area sezione nominale trefolo)



PA 12/09  
CORRIDOIO PLURIMODALE TIRRENICO - NORD EUROPA  
ITINERARIO AGRIGENTO - CALTANISSETTA - A19  
S.S. N° 640 "DI PORTO EMPEDOCLE"  
AMMODERNAMENTO E ADEGUAMENTO ALLA CAT. B DEL D.M. 5.11.2001  
Dal km 44+000 allo svincolo con l'A19

PROGETTO ESECUTIVO



OPERE D'ARTE MAGGIORI  
VIADOTTI  
Viadotto Arenella I  
Armatura soletta carreggiata SX

Codice Unico Progetto (CUP) : F91B0900070001

Codice Elaborato:

PA12\_09 - E | 1 5 | 5 | V | I | 2 | 1 | 2 | V | I | 1 | 2 | F | B | B | 0 | 3 | 2 | A | Scale: 1:50

REV.	DATA	DESCRIZIONE	REDATTO	VERIFICATO	APPROVATO	AUTORIZZATO
A	Aprile 2011	EMISSIONE	T. FASOLO	F. NIRELLI	M. LITI	P. PAGLINI

Responsabile del Procedimento: Ing. MAURIZIO ARAMINI

Il Progettista: **ATA LUCA SENN**

Il Consulente Specialista: **ATI ITALIA S.p.A.** Direzione Tecnica, Ing. Maurizio Bramanti, Provincia di Roma n. 2089

Il Geologo: **REGIOREALE DEI GEOL. CIVILI**, DOTT. GIORGIO D'ANGELO MAURIZIO N. 1807

Il Costruttore per la sicurezza in fase di progetto: **PREPPING SISTEMI**, DOTT. PAOLO PREPPING, ROMA n. 14447

Il Direttore dei lavori: **ATA LUCA SENN**