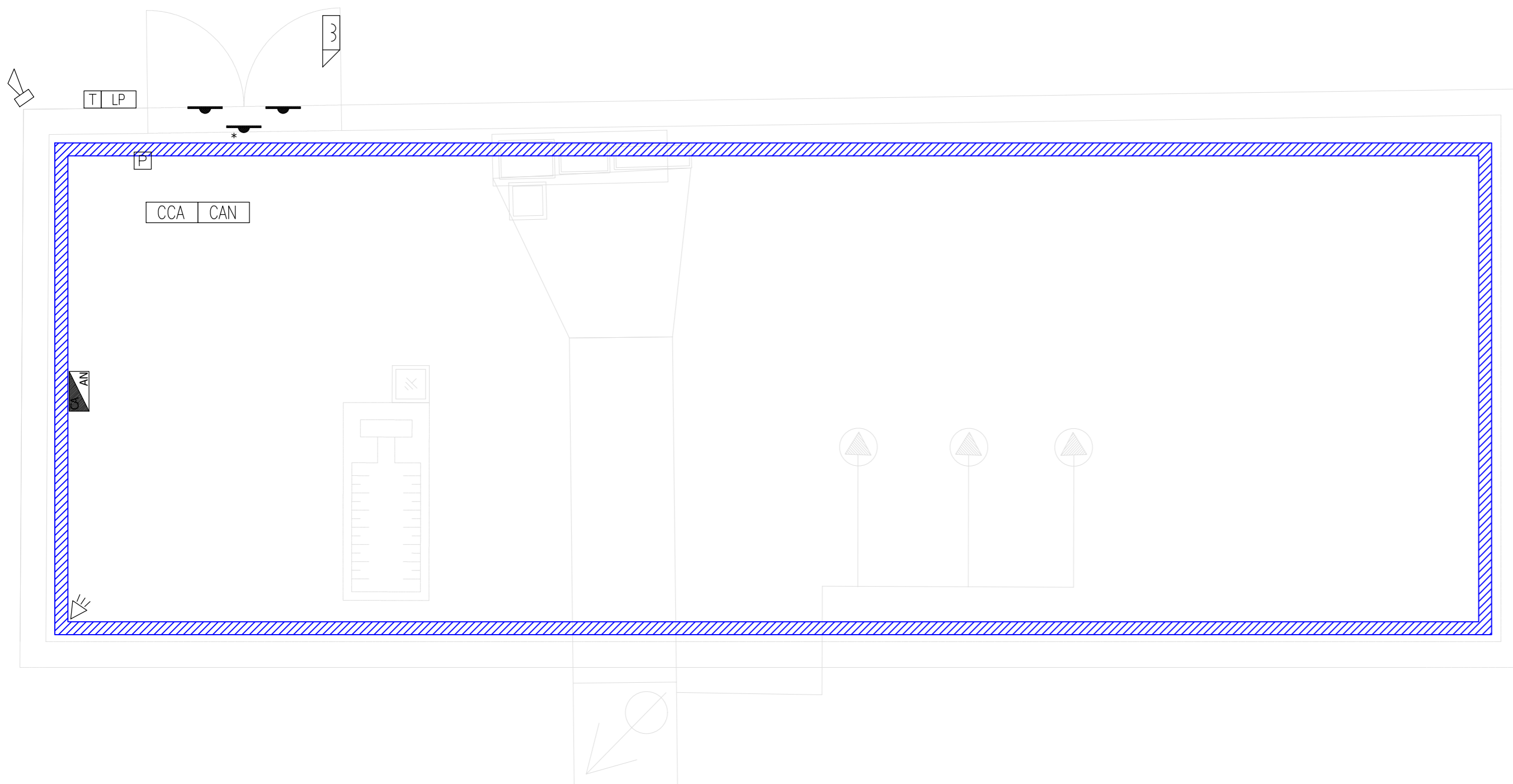


LEGENDA	
Elemento	Descrizione
	Centrale antintrusione e controllo accessi
	Modulo combinatore telefonico installato a bordo
	Display / Pannello di gestione esterno alla centrale
	Rilevatore a contatto magnetico
	Rilevatore a contatto magnetico su finestra a bocca di lupo
	Lettore di prossimità
	Elettroserratura
	Pulsante apriporta
	Tastierino alfanumerico
	Sensore volumetrico
	Sirena di allarme
	Sensore di rottura vetro
	Scatola di derivazione
	Concentratore di Varco
	Concentratore I/O

TABELLA ELEMENTI	
Elemento	Caratteristiche
	Canala 100 x 60 mm LOOP Ambiente e Controsoffitto in comune con tutti gli impianti a correnti deboli
	Cavidotto interrato DN 63

NOTE	
1.	La linea principale sarà posata, ove possibile, all'interno della canala portacavi comune a tutti gli impianti a correnti deboli (rappresentata nell'elaborato della Rivelazione Incendi);
2.	Ogni componente sarà collegato alla canaletta tramite tubazione in pvc DN25. Lo studio del percorso afferente ad ogni singolo apparecchio sarà a cura dell'appaltatore.
3.	In corrispondenza di tutti i punti in cui le condutture attraversano pareti o solai di locali compartimentati al fuoco, saranno installati setti tagliafuoco di tipo certificato atti a ripristinare la resistenza prescritta per il compartimento.



COMMITTENTE:



PROGETTAZIONE:



**DIREZIONE TECNICA  
UO IMPIANTI INDUSTRIALI E TECNOLOGICI**

**PROGETTO DEFINITIVO**

**VELOCIZZAZIONE DELLA LINEA ROMA - PESCARA  
RADDOPPIO FERROVIARIO TRATTA CHIETI - INTERPORTO D'ABRUZZO  
(LOTTO 3)**

**SOTTOVIA SL31  
su via Enrico Mattei**

Impianto antintrusione / controllo accessi  
Layout impiantistico

SCALA :  
1:50

COMMESSA LOTTO FASE ENTE TIPO DOC. OPERA/DISCIPLINA Progr. REV.

IA6F 03 D 17 PB AN0603 001 A

Revis.	Descrizione	Redatto	Data	Verificato	Data	Approvato	Data	Autorizzato	Data
A	Emissione Esecutiva	E. Zazzera	Giugno 2019	C. Mancone	Giugno 2019	T. Paoletti	Giugno 2019	Ing. A. Falaschi	Giugno 2019

File: IA6F03D17PBAN0603001A.dwg

n. Elab.: 28-14