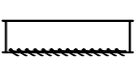
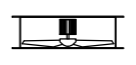
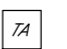
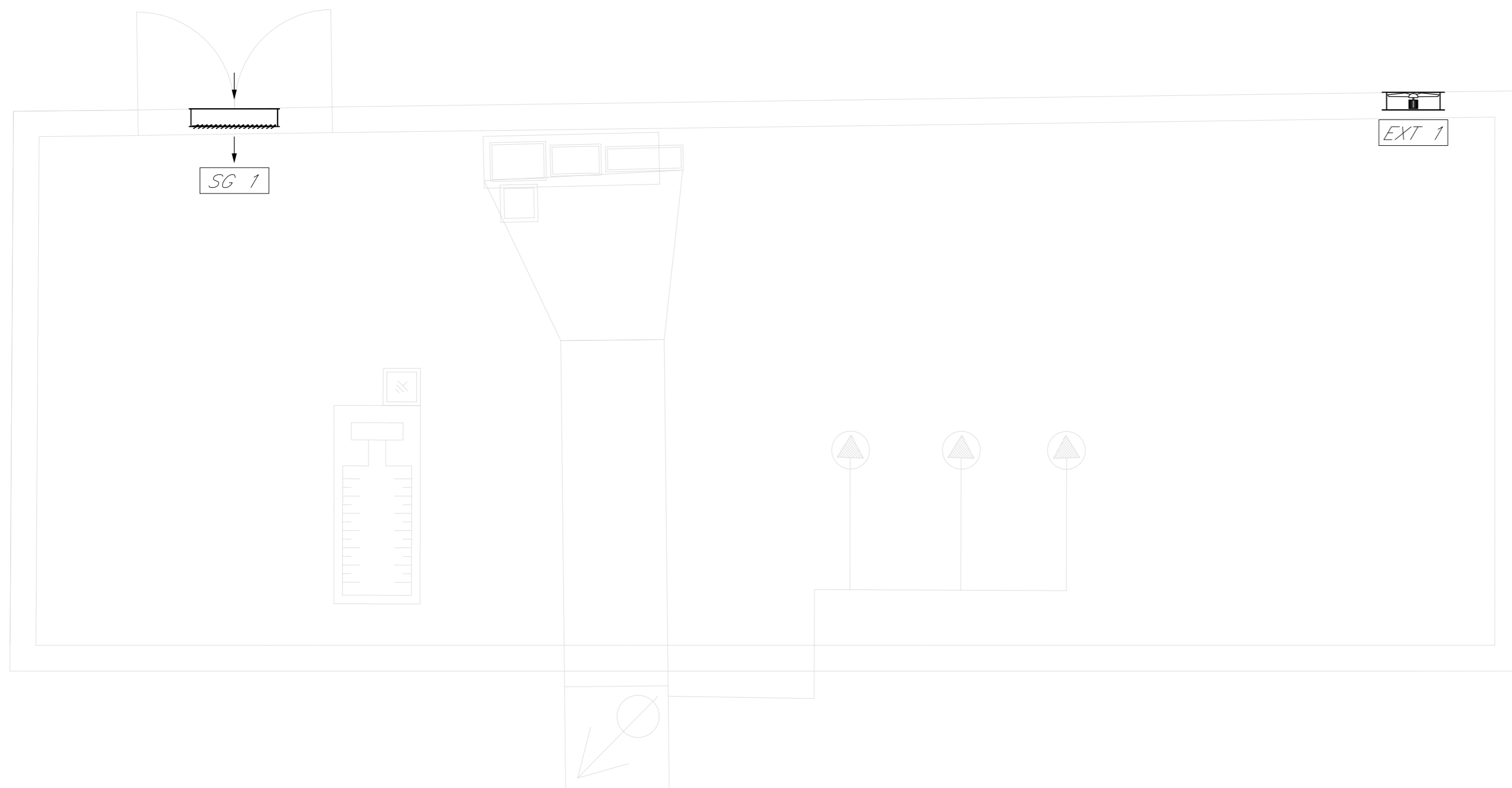


LEGENDA HVAC	
Elemento	Descrizione
 SG 1	Serranda gravitazionale 1000 x 500 mm
 EXT 1	Estrattore assiale a parete Portata max = 8050 m ³ /h; Prevalenza max = 175 Pa Potenza elettrica assorbita = 480 W - 380-415V 3F 50 Hz
 TA	Termostato ambiente



COMMITTENTE:



PROGETTAZIONE:



DIREZIONE TECNICA
UO IMPIANTI INDUSTRIALI E TECNOLOGICI

PROGETTO DEFINITIVO

VELOCIZZAZIONE DELLA LINEA ROMA - PESCARA
RADDOPPIO FERROVIARIO TRATTA CHIETI - INTERPORTO D'ABRUZZO
(LOTTO 3)

SOTTOVIA SL31
su via Enrico Mattei

Impianto HVAC
Layout impiantistico

SCALA :

1:50

COMMESSA LOTTO FASE ENTE TIPO DOC. OPERA/DISCIPLINA PROGR. REV.

IA6F 03 D 17 PB IT0603 001 A

Revis.	Descrizione	Redatto	Data	Verificato	Data	Approvato	Data	Autorizzato	Data
A	Emissione Esecutiva	E. Zazzera 	Giugno 2019	C. Mancone 	Giugno 2019	T. Paoletti 	Giugno 2019	Ing. A. Falaschi 	Giugno 2019

File: IA6F03D17PBIT0603001A.dwg

n. Elab.: 28-18