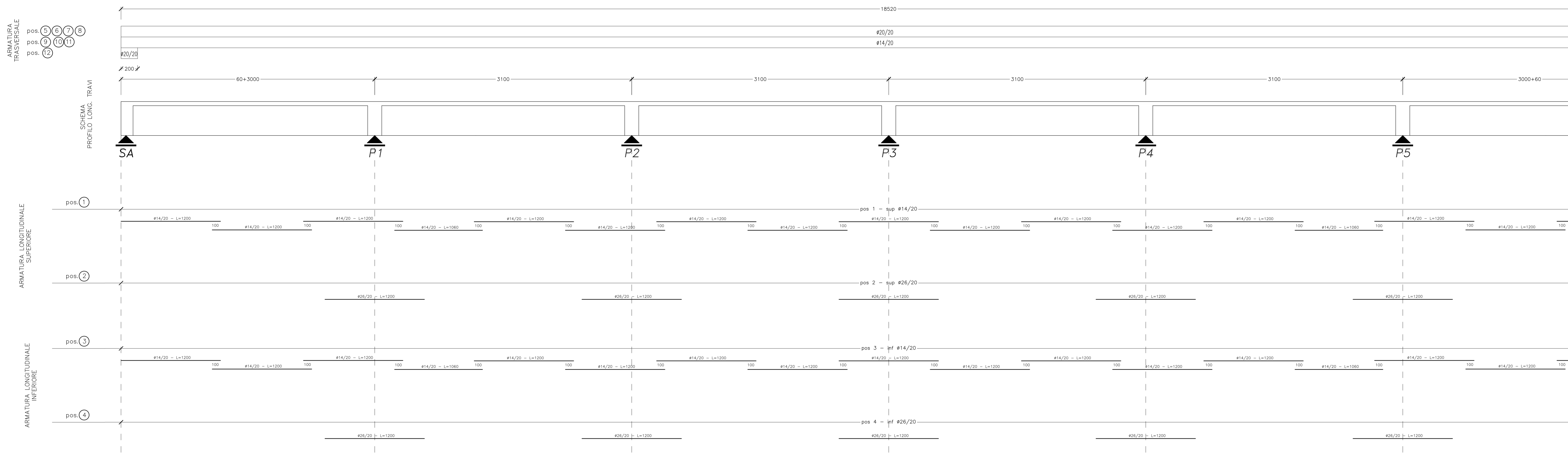


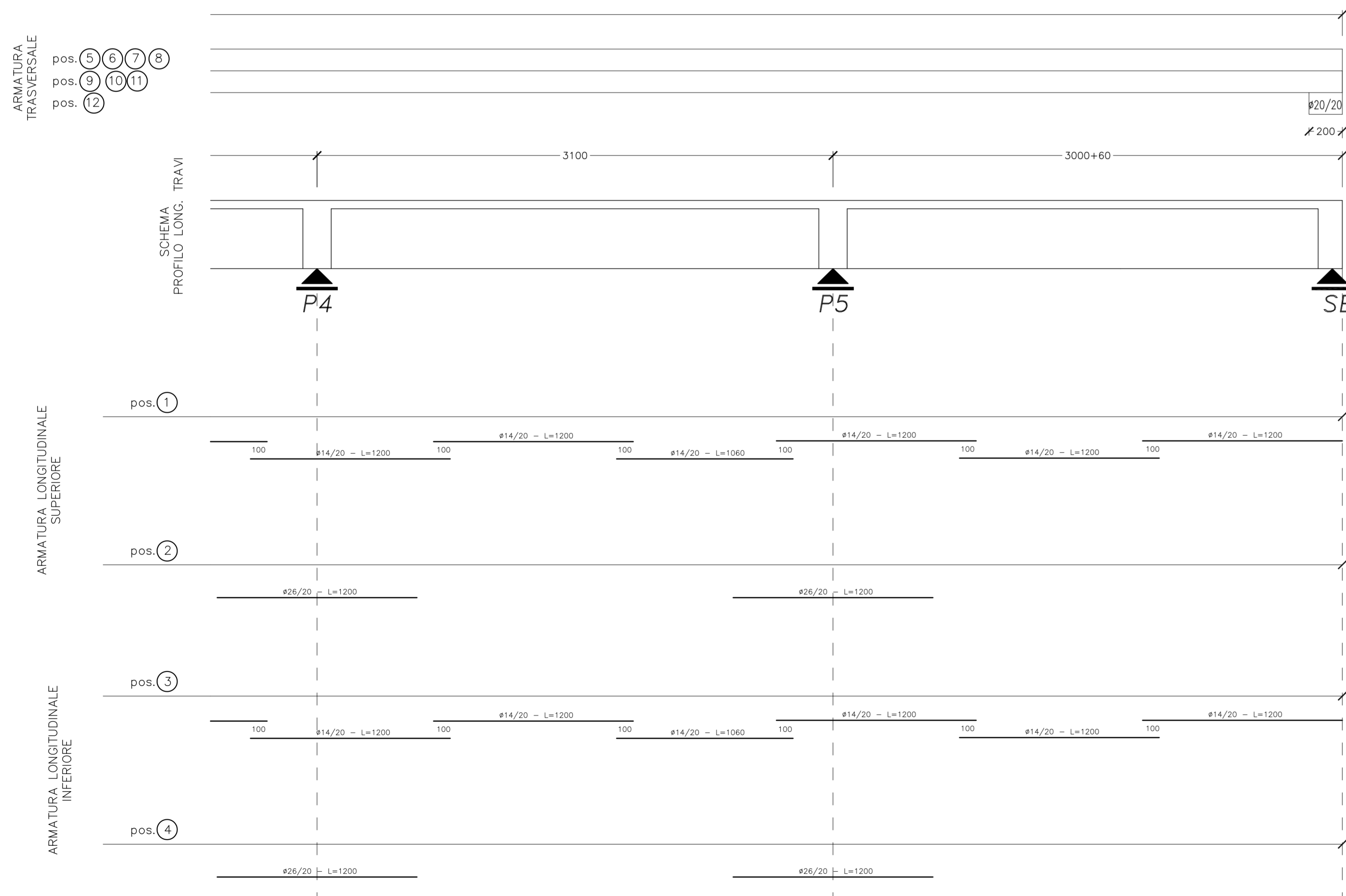
RIEPILOGO DISPOSIZIONE ARMATURA LONGITUDINALE E TRASVERSALE CARREGGIATA DESTRA

1:200



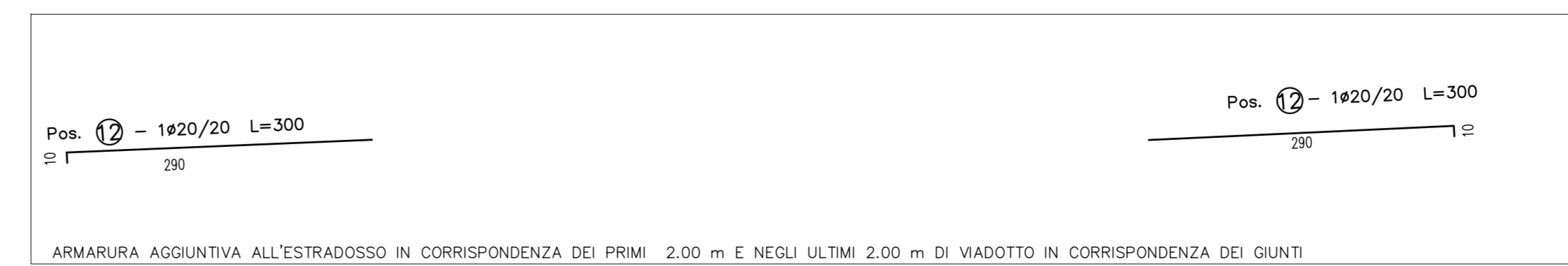
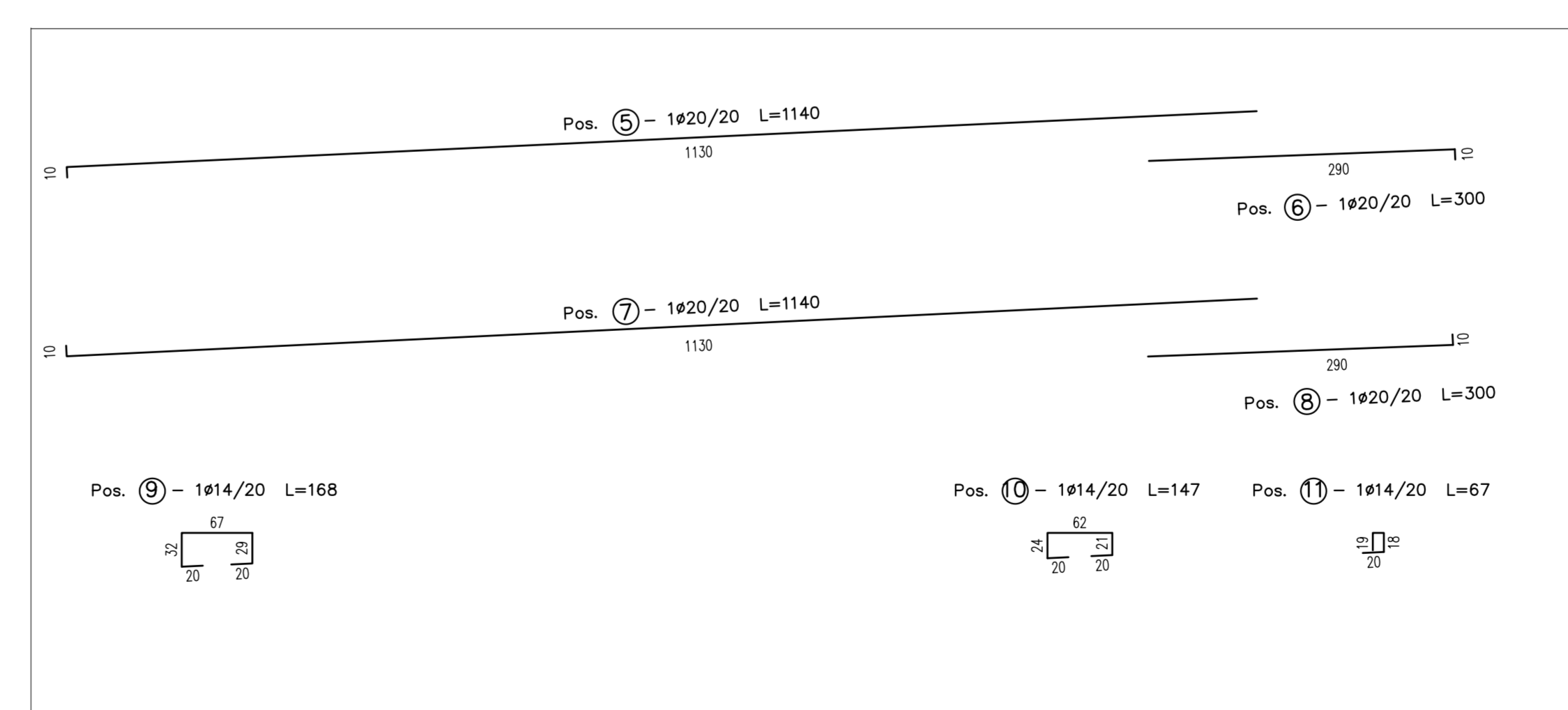
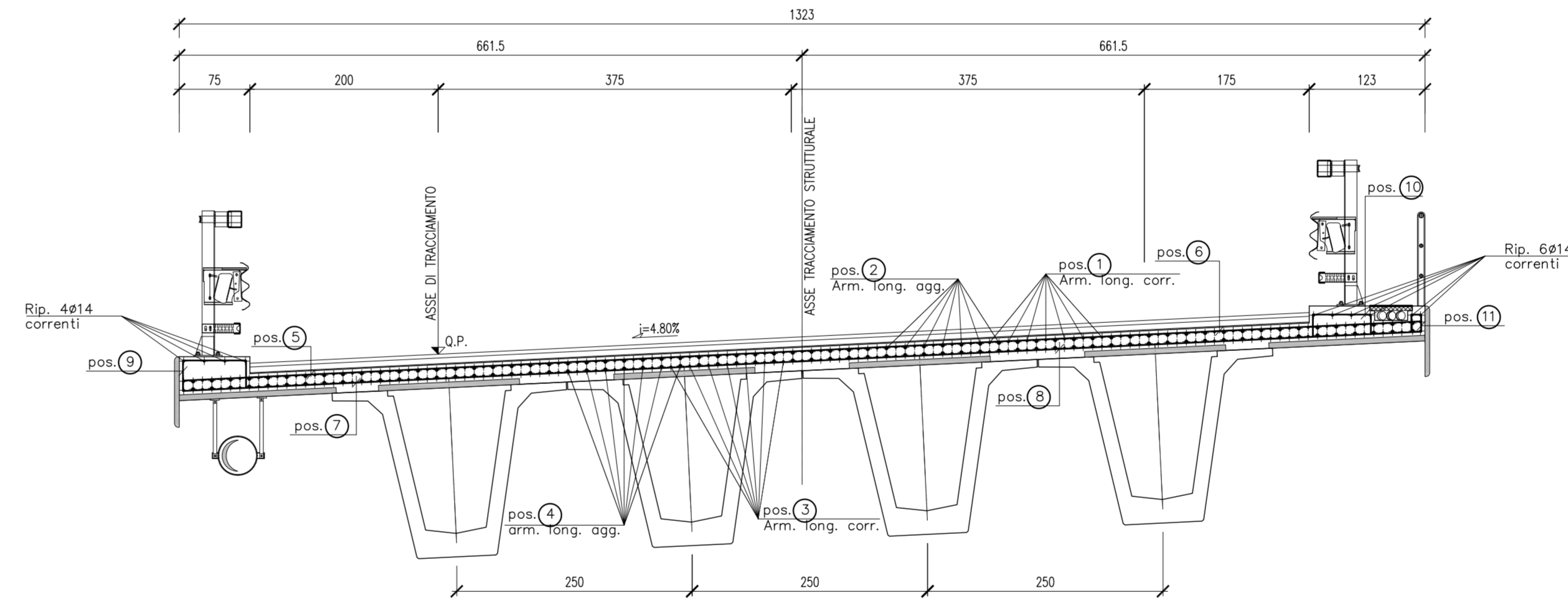
RIEPILOGO DISPOSIZIONE ARMATURA LONGITUDINALE E TRASVERSALE

1:200



SEZIONE TRASVERSALE CORRENTE CARREGGIATA DESTRA

1:50



CONGLOMERATO CEMENTIZIO ORDINARIO				
Elemento Strutturale	Copriferro minimo (cm)	Classi di resistenza (MPa)	Classi di esposizione	Classi di consistenza
CLS DI PULIZIA E LIVELLAMENTO	-	C12/15	-	-
PALI	5.0	C32/40	XA2	S3 - S4
ZATTERE DI PILE E SPALLE	3.5	C32/40	XA2	S3 - S4
ELEVAZIONE SPALLE	3.5	C25/30	XF2	S3 - S4
ELEVAZIONE PILE E PULVINI	3.5	C25/30	XF2	S3 - S4
BAGGIOLI	3.0	C35/45	XF2	S4
SOLETTA E TRAVERSI IMPALCATO	3.0	C32/40	XC4	S4
CORDOLI E MARCIAPEDI	3.0	C32/40	XF2	S4
PREDALLES	3.0	C32/40	XC4	S4
VELETTE	3.0	C32/40	XF4	S4

CONGLOMERATO CEMENTIZIO PER TRAVI PREFABBRICATE IN C.A.P.					
Trave C.A.P.	Copriferro minimo (cm)	Classi di resistenza (MPa)	Rck (MPa)	Classi di esposizione	Classi di consistenza
TRAVE C.A.P.	3.0	C45/55	45.0	XC4	S4

**ARMATURE PER C.A.**

ACCIAIO AD AGENZIA MIGLIORATA CONTROLLATO IN STABILIMENTO AVENTE LE SEGUENTI CARATTERISTICHE:

- B450C
- $f_y/f_{yk} \leq 1.35$
- $(f_t/f_{tk})_{medio} \geq 1.15$

$f_y$  = Singolo valore tensione di snervamento  
 $f_{yk}$  = Valore caratteristico di riferimento  
 $f_t$  = Singolo valore tensione di rottura

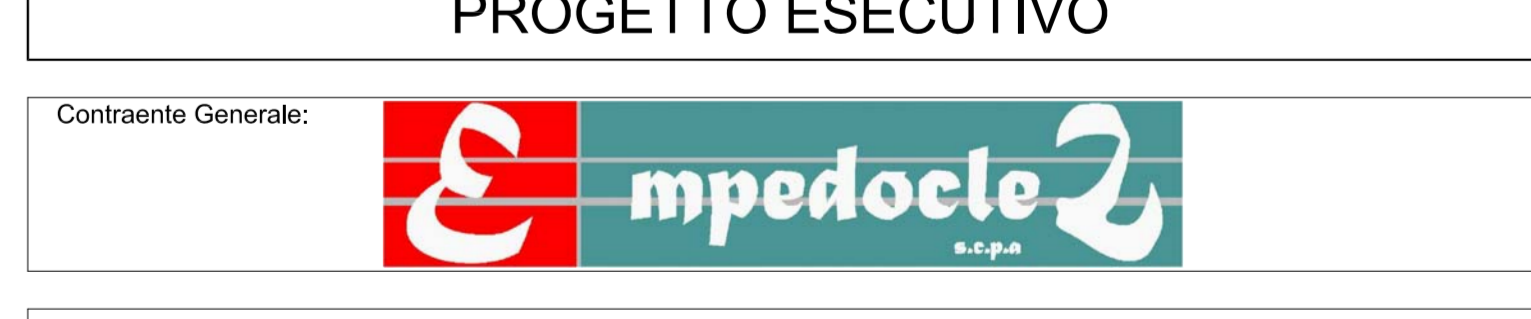
**ACCIAIO ARMONICO PER C.A.P.**

ACCIAIO TREFOLI DI PRECOMPRESSIONE 6/10" STANDARD:

- $f_{yk} = 1860$  MPa (Tensione caratteristica di rottura)
- $f_{yk} = 1670$  MPa (Tensione caratteristica all'1% di deform. tot.)
- $A_g = 1.39$  mm<sup>2</sup> (Area sezione nominale trefolo)



PA 12/09  
 CORRIDOIO PLURIMODALE TIRRENICO - NORD EUROPA  
 ITINERARIO AGRIGENTO - CALTANISSETTA - A19  
 S.S. N° 640 "DI PORTO EMPEDOCLE"  
 AMMODERNAMENTO E ADEGUAMENTO ALLA CAT. B DEL D.M. 5.11.2001  
 Dal km 44+000 allo svincolo con l'A19



OPERE D'ARTE MAGGIORI  
 VIADOTTI  
 Viadotto Arenella I  
 Armatura soletta carreggiata DX

Codice Unico Progetto (CUP) : F91B09000070001

Codice Elaborato: PA12\_09 - E | 1 | 5 | 5 | V | I | 2 | 1 | 2 | V | I | 1 | 2 | F | B | B | 0 | 3 | 3 | A | Scale: 1:50

F									
E									
D									
C									
B									
A	Aprile 2011	EMMISSIONE	T. FASOLO	F. NIRELLI	M. LITI	P. PAGLINI			
REV.	DATA	DESCRIZIONE	REDATTO	VERIFICATO	APPROVATO	AUTORIZZATO			

Responsabile del Procedimento: Ing. MAURIZIO ARAMINI

