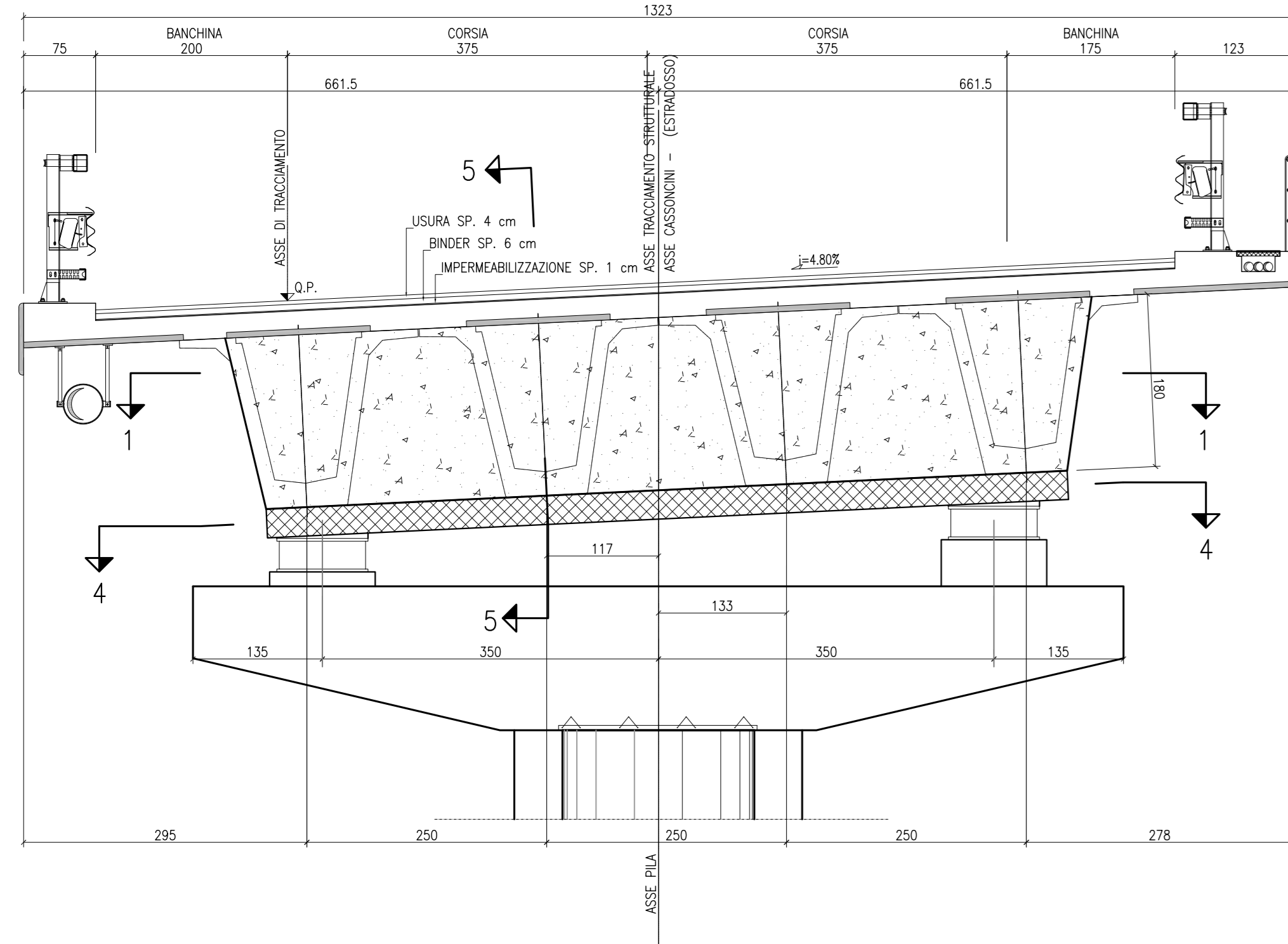
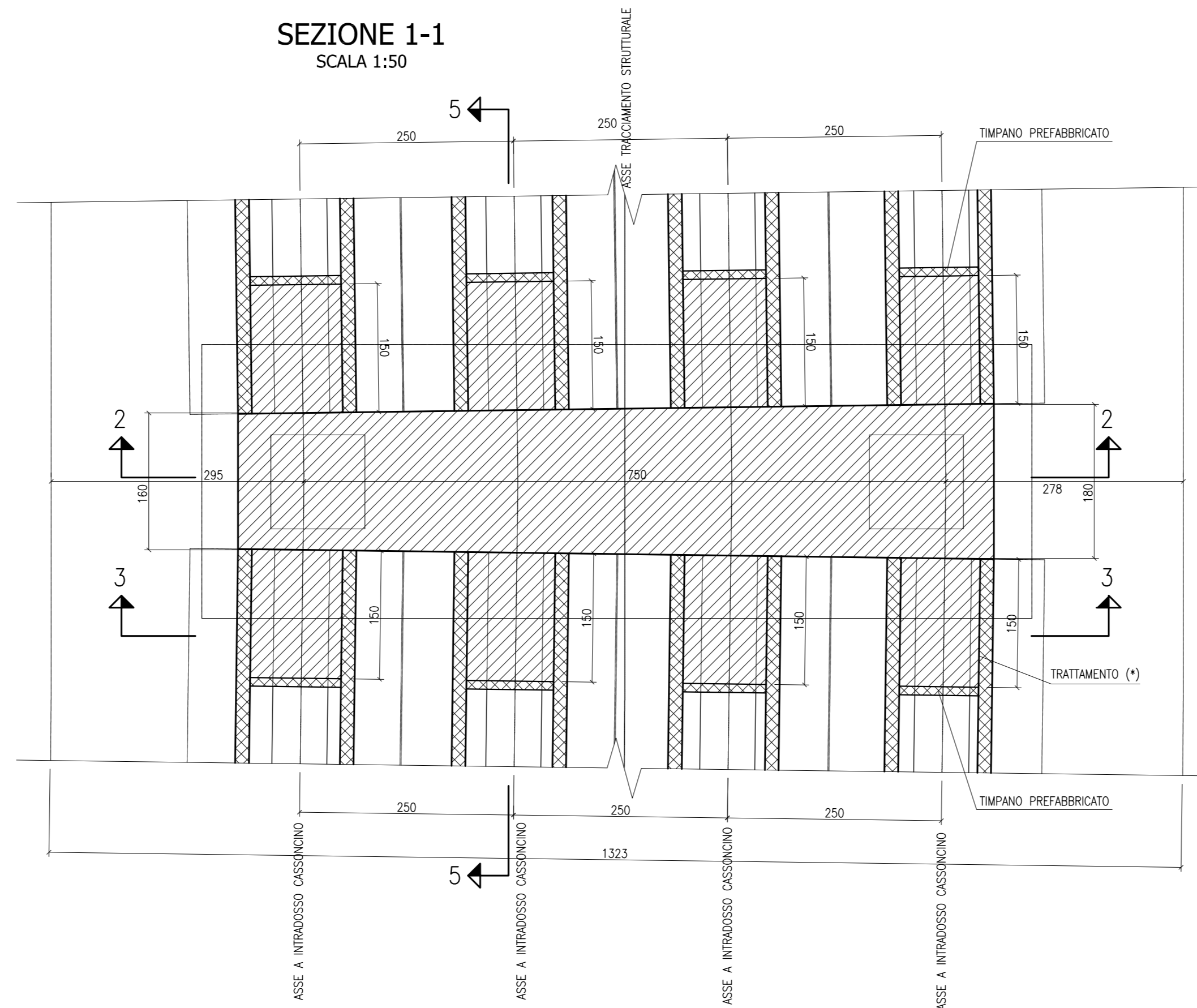


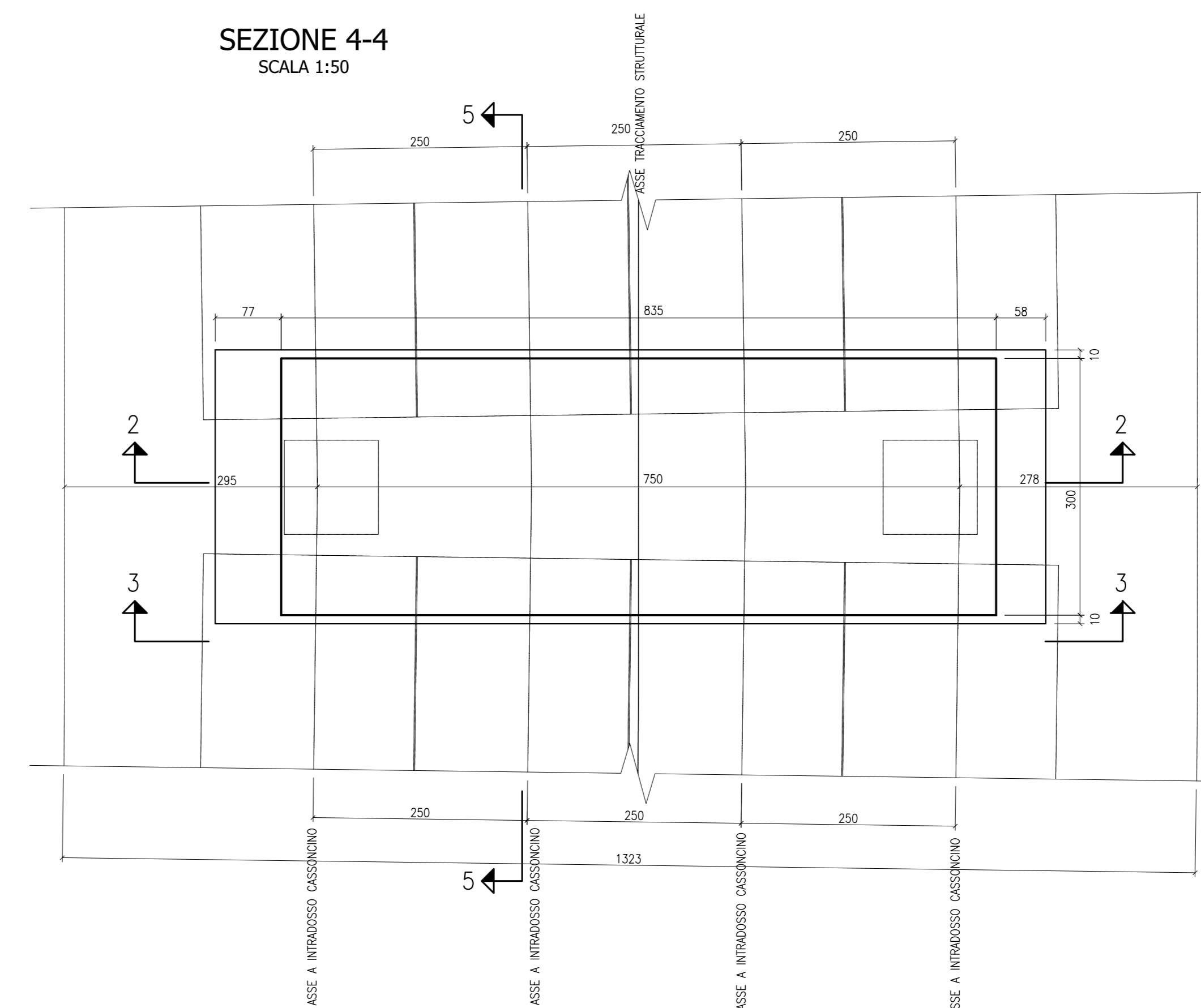
SEZIONE 2-2
SCALA 1:50



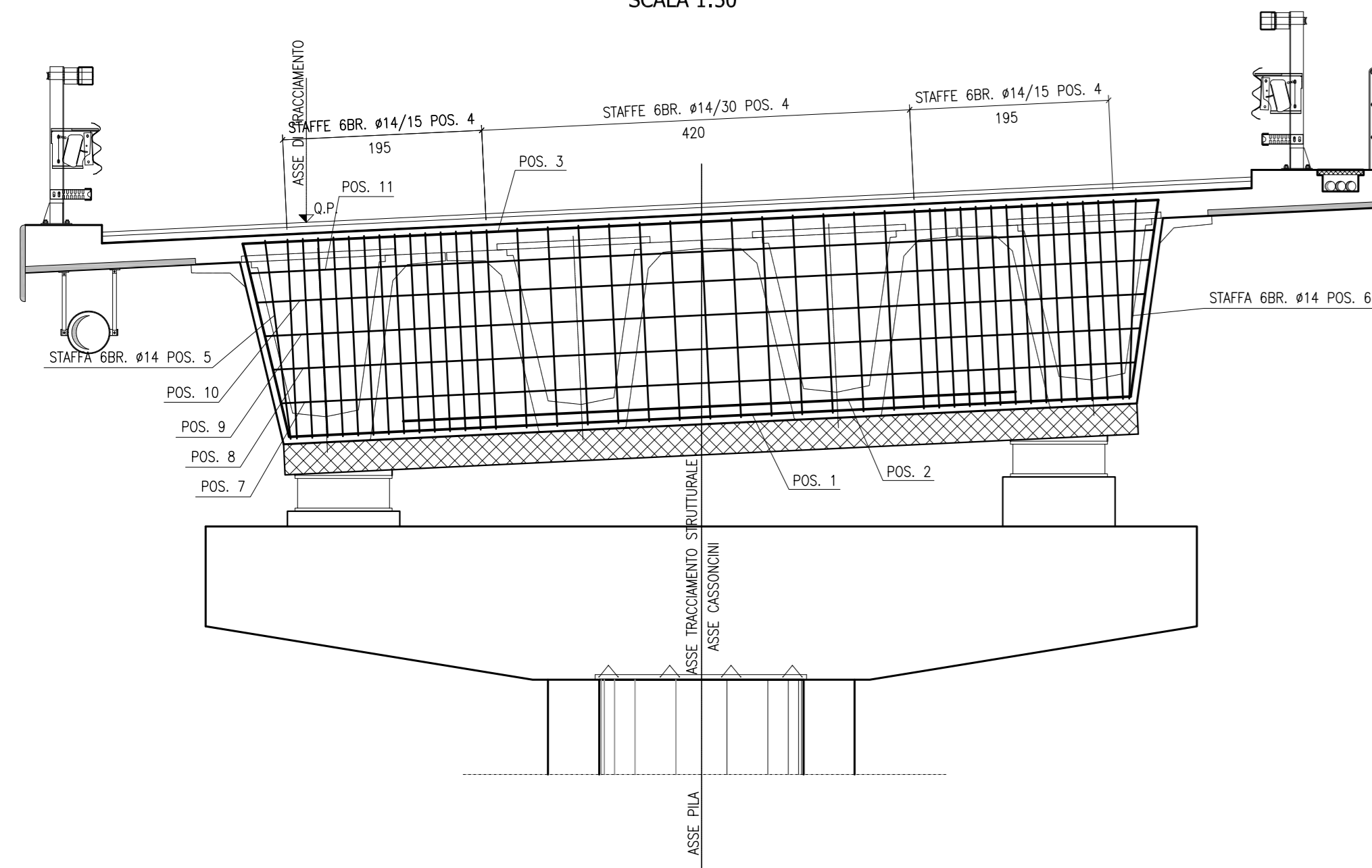
SEZIONE 1-1
SCALA 1:50



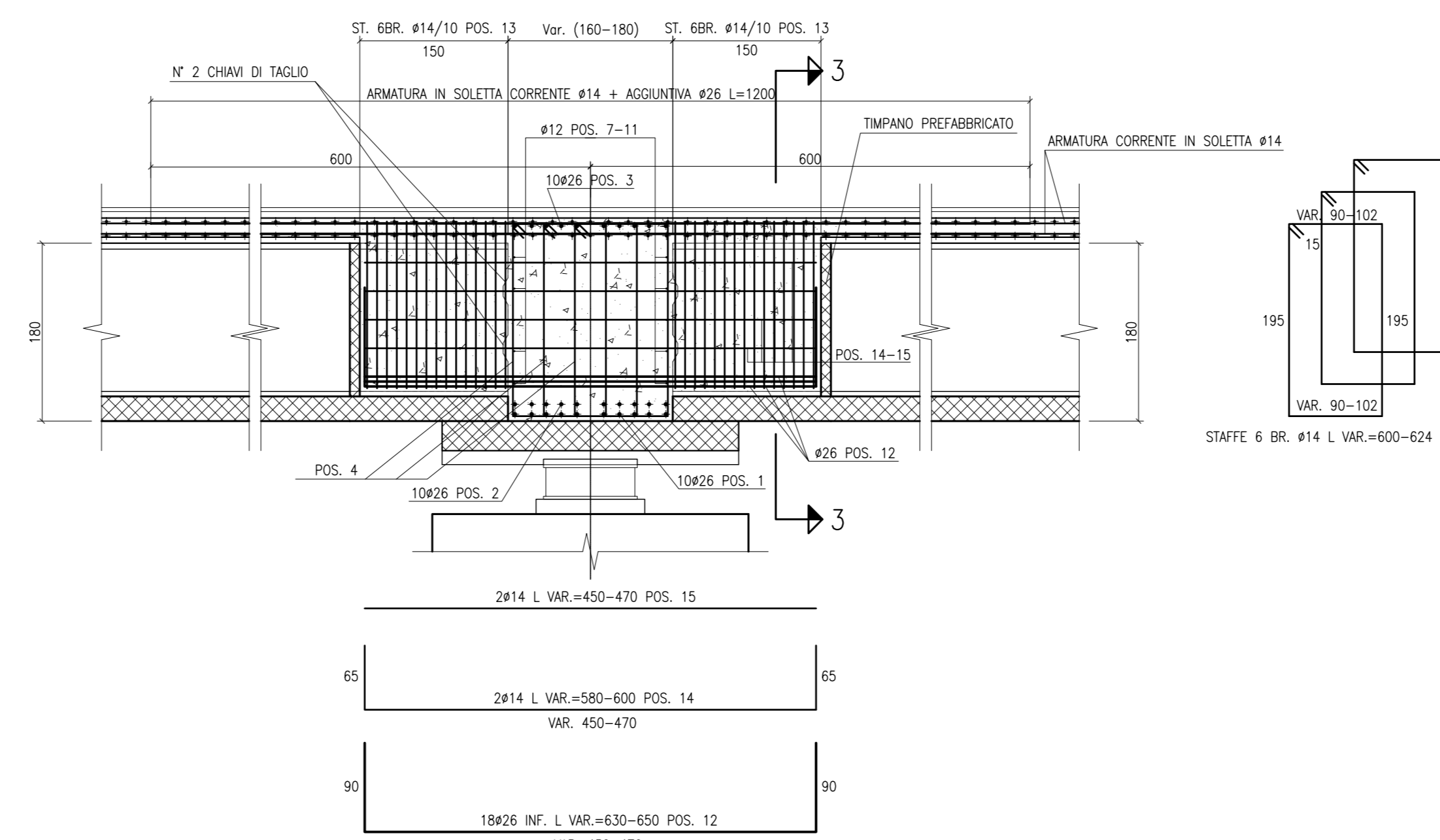
SEZIONE 4-4
SCALA 1:50



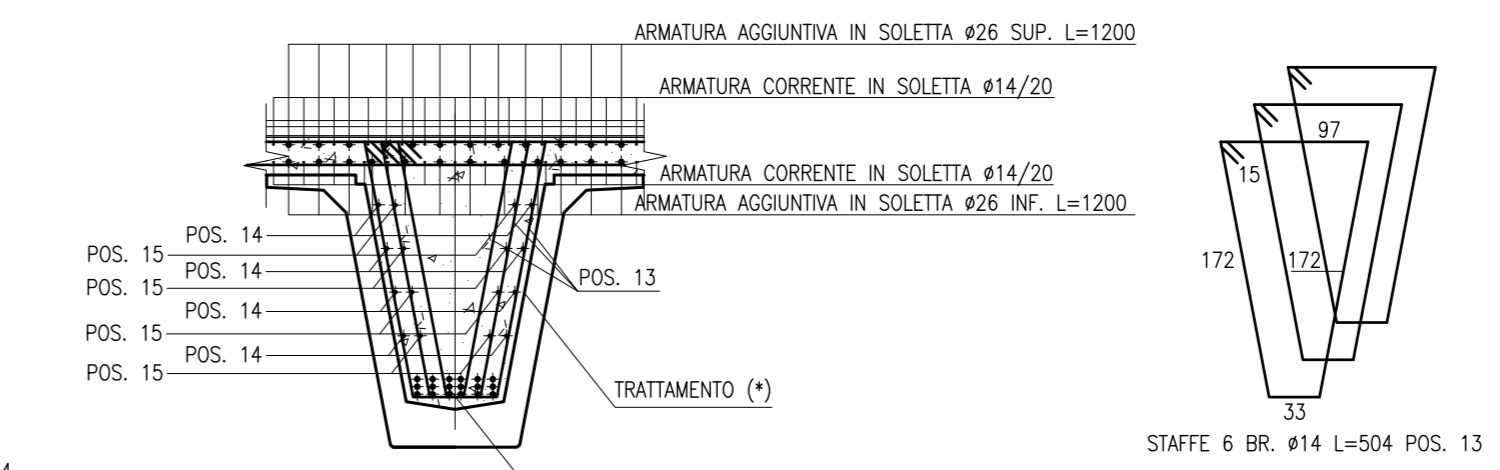
ARMATURA TRAVESSO CARR. SINISTRA - SEZIONE 2-2
SCALA 1:50



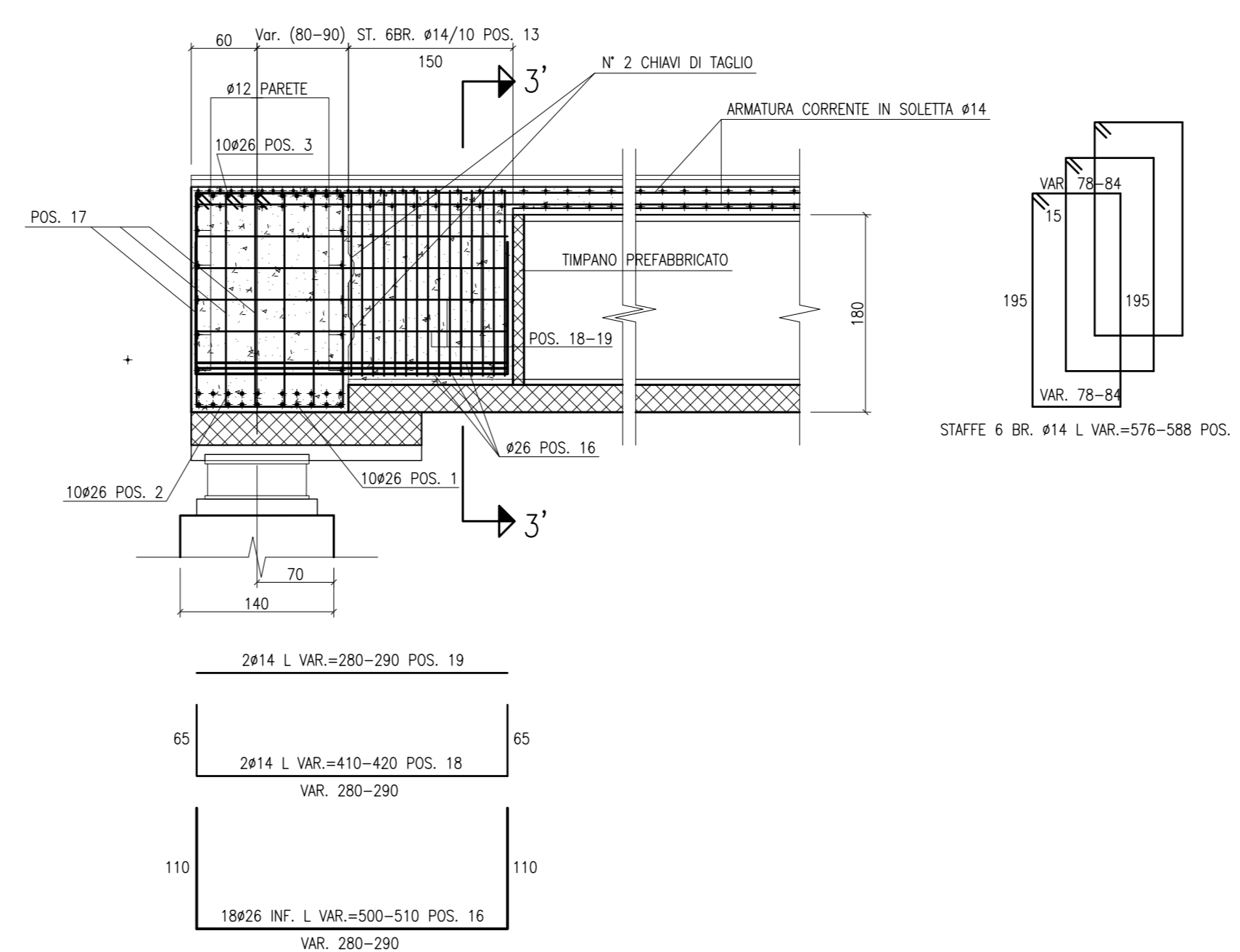
SEZIONE 5-5 (SU PILA)
SCALA 1:50



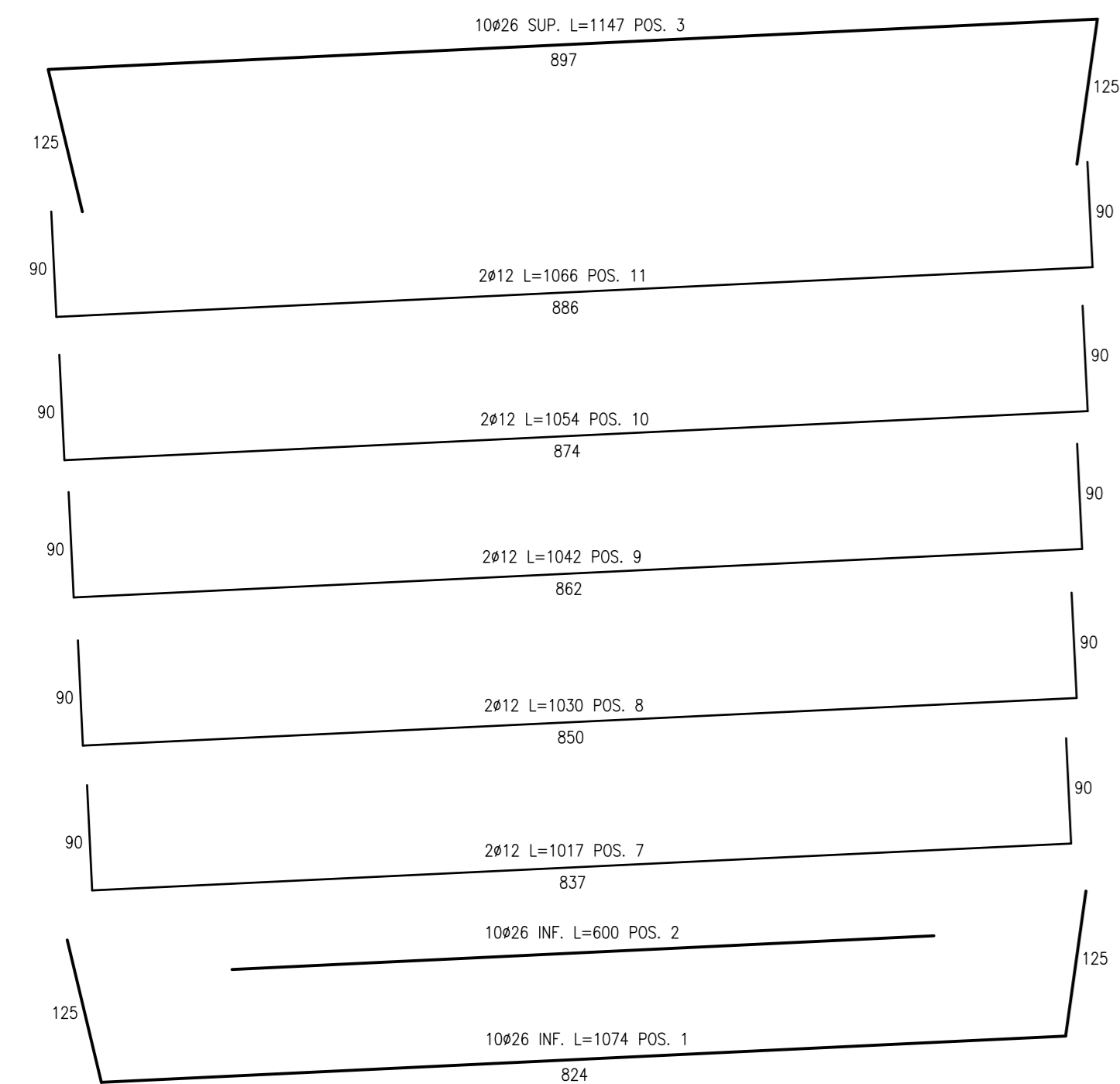
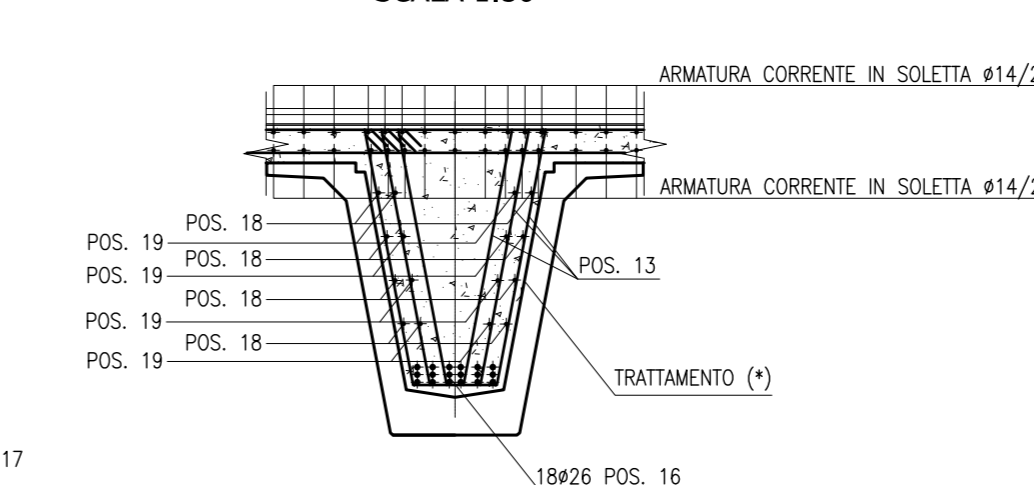
SEZIONE 3-3
SCALA 1:50



SEZIONE 5'-5' (SU SPALLA)
SCALA 1:50



SEZIONE 3'-3'
SCALA 1:50



NOTA: TRATTAMENTO (*)

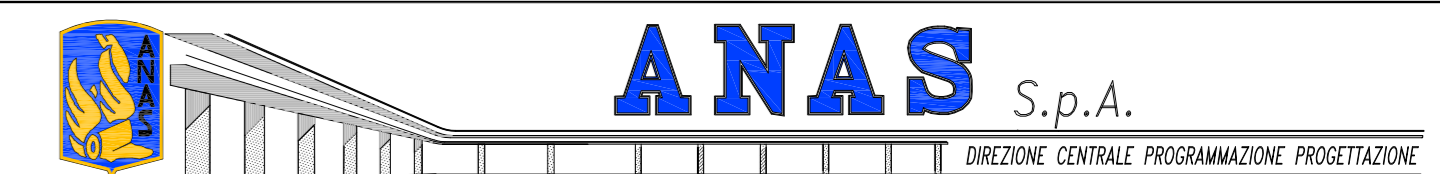
LA SUPERFICIE INTERNA DELLE TRAVI, IN CORRISPONDENZA DELLE TESTATE DA RIEMPIRE DI CLS GETTATO IN OPERA, VIENE RESA SCABRA MEDIANTE NERVATURE TRASVERSALI. LE ARMATURE DI COLLEGAMENTO PREDISPOSTE NELLA TRAVE PREFABBRICATA DEVONO ESSERE SOLLEVATE PRIMA DEL GETTO DEL CLS NELLA ESTREMITA' DELLA TRAVE A CASSONCINO

CONGLOMERATO CEMENTIZIO ORDINARIO				
Elemento Strutturale	Copriferro minimo (cm)	Classi di resistenza (MPa)	Classi di esposizione	Classi di consistenza
CLS DI PULIZIA E LIVELLAMENTO	-	C12/15	-	-
PALI	5.0	C32/40	XA2	S3 - S4
ZATTERE DI PILE E SPALLE	3.5	C32/40	XA2	S3 - S4
ELEVAZIONE SPALLE	3.5	C25/30	XF2	S3 - S4
ELEVAZIONE PILE E PULVINI	3.5	C25/30	XF2	S3 - S4
BAGGIOLI	3.0	C15/45	XF2	S4
SOLETTA E TRAVERSI IMPALCATO	3.0	C32/40	XC4	S4
CORDOLI E MARCIAPIEDI	3.0	C32/40	XF2	S4
PREDALLE	3.0	C32/40	XC4	S4
VELETTE	3.0	C32/40	XF4	S4

CONGLOMERATO CEMENTIZIO PER TRAVI PREFABBRICATE IN C.A.P.				
Trave C.A.P.	Copriferro minimo (cm)	Classi di resistenza (MPa)	Classi di esposizione	Classi di consistenza
TRAVE C.A.P.	3.0	C45/55	XC4	S4

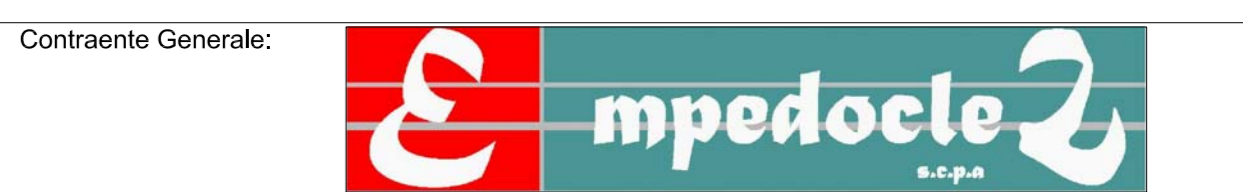
ARMATURE PER C.A.	
ACCIAIO AD ADERENZA MIGLIORATA CONTROLLATO IN STABILIMENTO AVENTE LE SEGUENTI CARATTERISTICHE:	
-	B450C
-	$f_y/f_{yk} \leq 1.35$
-	(f_t/f_y) medio ≥ 1.15
f_y	= Singolo valore tensione di snervamento
f_{yk}	= Valore caratteristico di riferimento
f_t	= Singolo valore tensione di rottura

ACCIAIO ARMONICO PER C.A.P.	
ACCIAIO TREFOLI DI PRECOMPRESSIONE 6/10" STANDARD:	
-	$f_{pk} = 1860$ MPa (Tensione caratteristica di rottura)
-	$f_{pk} = 1670$ MPa (Tensione caratteristica all'1% di deform. tot.)
-	$A_s = 139$ mm ² (Area sezione nominale trefolo)



PA 12/09
CORRIDOIO PLURIMODALE TIRRENICO - NORD EUROPA
ITINERARIO AGRIGENTO - CALTANISSETTA - A19
S.S. N° 640 "DI PORTO EMPEDOCLE"
AMMODERNAMENTO E ADEGUAMENTO ALLA CAT. B DEL D.M. 5.11.2001
Dal km 44+000 allo svincolo con l'A19

PROGETTO ESECUTIVO



OPERE D'ARTE MAGGIORI
VIADOTTI
Viadotto Arenella I
Carpenteria e Armatura traversi carreggiata DX

Codice Unico Progetto (CUP) : F91B0900070001

Codice Elaborato:
PA12_09 - E 1 5 5 | V I 2 | 2 | V I 1 | 2 | F | B | B | 0 | 3 | 5 | A
Scala: 1:50

REV.	DATA	DESCRIZIONE	REDATTO	VERIFICATO	APPROVATO	AUTORIZZATO
A	Aprile 2011	EMISSIONE	T. FASOLO	F. NIGRELLI	M. LITI	P. PACIINI

Responsabile del Procedimento: Ing. MAURIZIO ARAMINI

