

LEGENDA

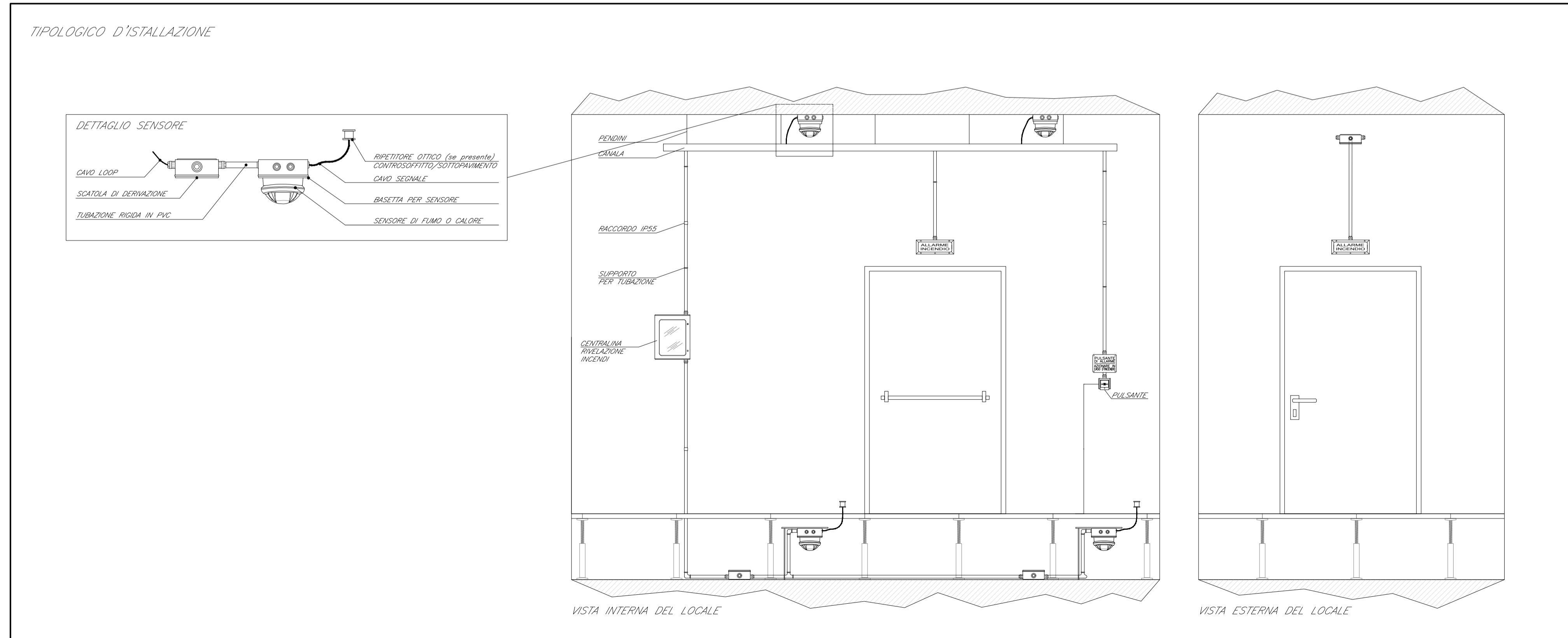
Elemento	Descrizione
CRI	Centrale di rivelazione incendi completa di alimentatore ausiliario
MC	Modulo di comando
MM	Modulo di monitoraggio
PAI	Targa ottica/acustica "Allarme incendio"
PEV	Targa ottica/acustica "Vietato entrare"
PEL	Targa ottica/acustica "Evacuare locale"
RO	Rivelatore ottico di fumo
RO _s	Rivelatore ottico di fumo nel sottopavimento
RO _c	Rivelatore ottico di fumo nel controsoffitto
H2	Rivelatore di idrogeno
O2	Rivelatore di ossigeno
TV	Rivelatore termovelocimetrico
AL	Sonda antiattagamento installata nelle fosse dei vani ascensori
□	Ripetitore ottico sensore sottopavimento o controsoffitto (installato in ambiente)
■	Pulsante di allarme incendio
●	Scatola di derivazione

TABELLA CAVI

Elemento	Conformità	Formazione	Tipologia	Servizio
—	CEI EN 50200 CEI 20-105 UNI EN 9795	2x1 mm ²	LSZH-TW/Sch	LQOP-Segnale
- - -	CEI EN 50200 CEI 20-105 UNI EN 9795	2x1 mm ²	LSZH-TW/Sch	Alimentazione
— — —	CEI EN 50200 CEI 20-105 UNI EN 9795	2x1 mm ²	LSZH-TW/Sch	Segnale

NOTE

- Ogni sensore sarà dotato di modulo di isolamento integrato o, comunque, i loop saranno dotati di appositi dispositivi di isolamento in conformità a quanto specificato nella norma UNI EN 9795;
- L'impianto si interfacerà con l'impianto HVAC e TVCC mediante modulo di comando o in alternativa mediante sistema di supervisione.



COMMITTENTE:

RFI
RETE FERROVIARIA ITALIANA
GRUPPO FERROVIE DELLO STATO ITALIANE

PROGETTAZIONE:

ITALFERR
GRUPPO FERROVIE DELLO STATO ITALIANE

DIREZIONE TECNICA
UO IMPIANTI INDUSTRIALI E TECNOLOGICI

PROGETTO DEFINITIVO

VELOCIZZAZIONE DELLA LINEA ROMA - PESCARA
RADDOPPIO FERROVIARIO TRATTA PESCARA PORTA NUOVA - CHIETI

FV03 - FERMATA MADONNA DELLE PIANE
al km 10+780.032

Impianto rivelazione incendi
Schema funzionale e tipologici di installazione

SCALA :

COMMESSA	LOTTO	FASE	ENTE	TIPO DOC.	OPERA/DISCIPLINA	PROGR.	REV.
IA4S	02	D	17	DX	A10305	001	A

Revis.	Descrizione	Redatto	Data	Verificato	Data	Approvato	Data	Autorizzato	Data
A	Emissione Esecutiva	C. Mancane	Giugno 2019	C. Mancane	Giugno 2019	T. Paoletti	Giugno 2019	A. Falaschi	Giugno 2019