

LEGENDA


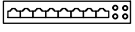





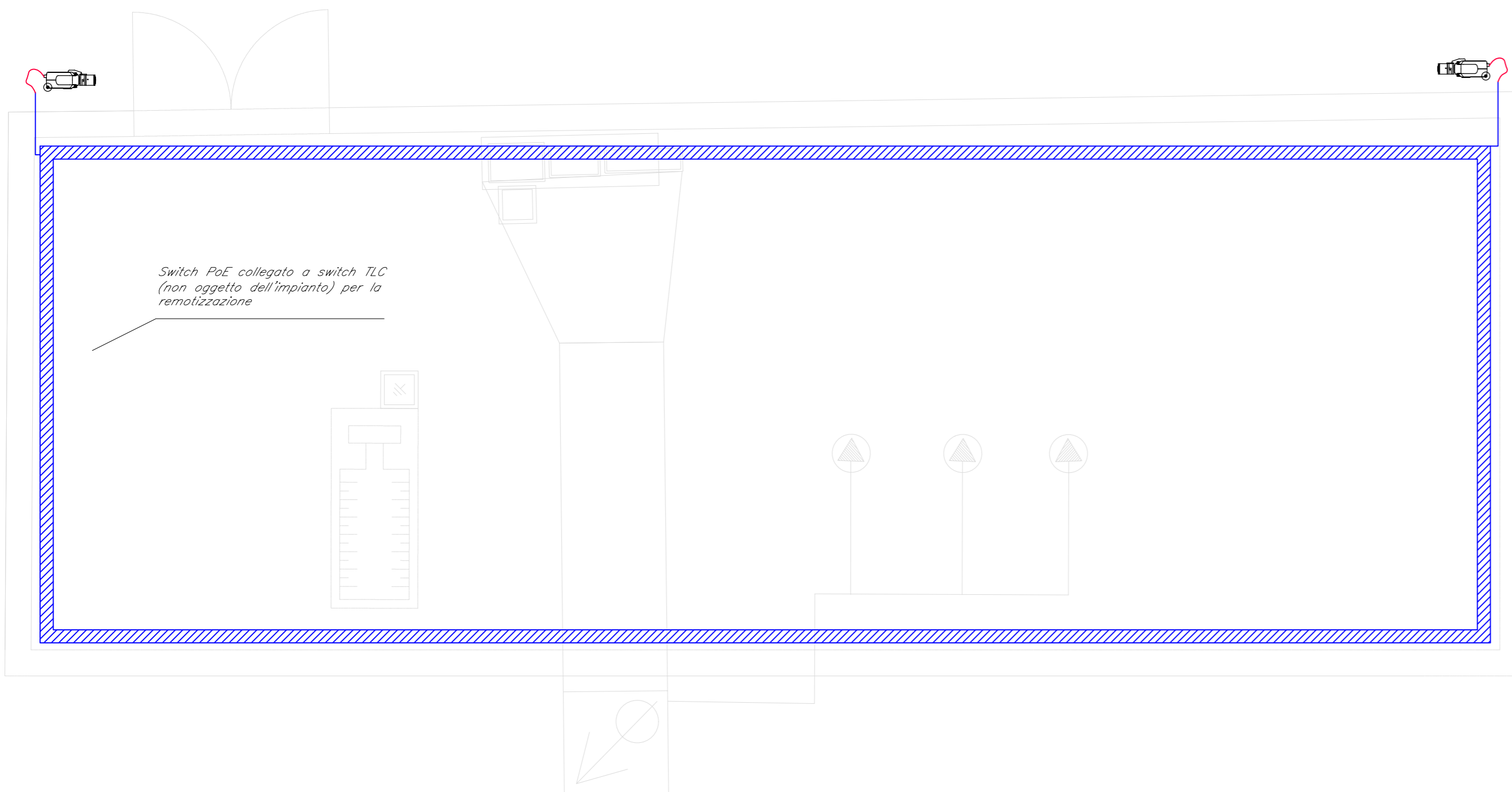
Elemento	Descrizione
	Centrale TVCC
	Switch per alimentazione e segnale telecamere - Tecnologia PoE
	Telecamera fissa installata a parete con protezione antivandalo
	Scatola di derivazione

TABELLA ELEMENTI

Elemento	Caratteristiche
	Tubo in PVC DN25
	Canala 100 x 60 mm LOOP Ambiente e Controsoffitto in comune con tutti gli impianti a correnti deboli
	Cavidotto interrato DN 63

NOTE

1. I cavi di alimentazione delle telecamere saranno posati all'interno di una canala portacavi comune a tutti gli impianti;
2. In corrispondenza di tutti i punti in cui le condutture attraversano pareti o solai di locali compartimentati al fuoco, saranno installati setti tagliafuoco di tipo certificato atti a ripristinare la resistenza prescritta per il compartimento.
3. Le telecamere perimetrali ed i relativi collegamenti esterni dovranno essere posizionati ad un'altezza di circa 4 metri



COMMITTENTE:



PROGETTAZIONE:



DIREZIONE TECNICA
UO IMPIANTI INDUSTRIALI E TECNOLOGICI

PROGETTO DEFINITIVO

VELOCIZZAZIONE DELLA LINEA ROMA - PESCARA
RADDOPPIO FERROVIARIO TRATTA PESCARA PORTA NUOVA - CHIETI

TIPOLOGICO LOCALE GRUPPO DI SOLLEVAMENTO ACQUE

Impianto TVCC

Layout impiantistico

SCALA :

1:50

COMMESSA LOTTO FASE ENTE TIPO DOC. OPERA/DISCIPLINA Progr. REV.

IA4S 00 D 17 PB AN0602 001 A

Revis.	Descrizione	Redatto	Data	Verificato	Data	Approvato	Data	Autorizzato	Data
A	Emissione Esecutiva	E. Zazzera 	Marzo 2019	C. Mancone 	Marzo 2019	T. Paoletti 	Marzo 2019	A. Falaschi Marzo 2019	

File: IA4S00D17PBAN0602001A.dwg

n. Elab.: 28-73