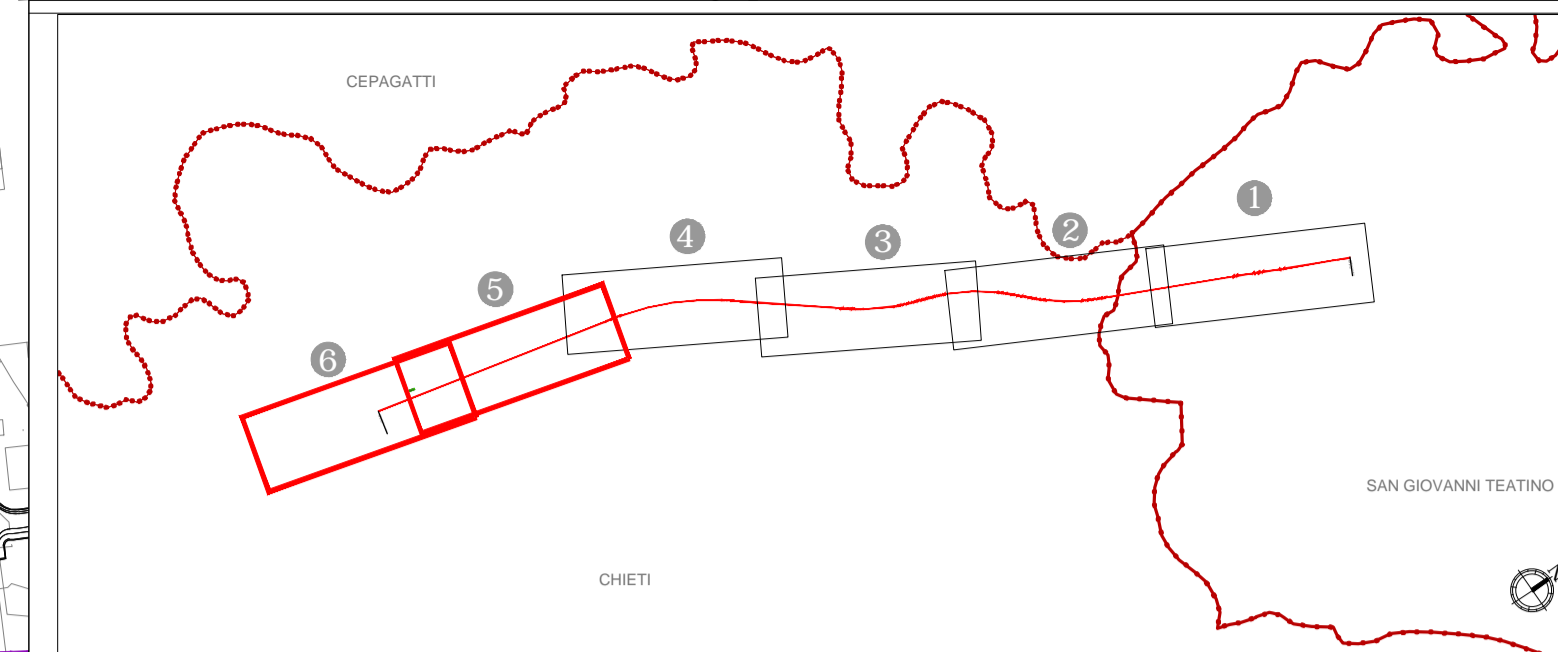


Key plan



LEGENDA

- Linea ferroviaria di progetto
- Linea storica da demolire
- Confini comunali
- Barriere antirumore
- Opere connesse: viabilità di progetto
- Demolizioni
- Aree di cantiere

Tipologie interventi a verde

Tipologia	Specie arbustive	Specie arboree	Estensione intervento	N. Pianta
IA-01 - Siepe mista	Rosa canina, Rosa canina		866 ml	289
	Prunus spinosa, Prugnolo			31
IA-02 - Filari misti	Fraxinus excelsior, Fraxinus maggiore		371 ml	31
	Acer campestre, Acer campestre			31
IA-03 - Fasce arbustive	Rosa canina, Rosa canina		5547 ml	555
	Prunus spinosa, Prugnolo			555
	Juniperus communis, Ginepro			555
	Arbutus unedo, Corbezzolo			555
	Spartium junceum, Ginestra odorosa			555
IA-04 - Fasce arboreo-arbustive	Quercus pubescens, Roverella		12733 mq	100
	Acer campestre, Acer campestre			100
	Arbutus unedo, Corbezzolo			201
	Spartium junceum, Ginestra odorosa			304
IA-05 - Prato arborato	Fraxinus ornus, Ornello		1995 mq	3
	Tilia cordata, Tiglio			5
IA-06a - Fascia arboreo-arbustiva ripariale	Rosa canina, Rosa canina			5
	Corylus avellana, Nocciolo			3
	Salix alba, Salice bianco		1630 mq	11
IA-06b - Siepe mista igrofila	Salix nigra, Pioppo nero			22
	Cornus sanguinea, Sanguinella			33
	Salix cinerea, Salice grigio			22
	Salix elaeagnus, Salice ripalolo			22
IA-06b - Siepe mista igrofila	Cornus sanguinea, Sanguinella		1518 mq	48
	Salix cinerea, Salice grigio			48
	Salix elaeagnus, Salice ripalolo			22

COMMITTENTE:



PROGETTAZIONE:



U.O. ARCHITETTURA, AMBIENTE E TERRITORIO

PROGETTO DEFINITIVO

VELOCIZZAZIONE DELLA LINEA ROMA - PESCARA
RADDOPPIO FERROVIARIO TRATTA PESCARA PORTA NUOVA-CHIETI
LOTTO 2 - TRATTA PM SAN GIOVANNI TEATINO - CHIETI

OPERE A VERDE
Interventi di mitigazione e compensazione ambientale.
Planimetria e sest di impianto. Tav. 3 di 3

SCALA:

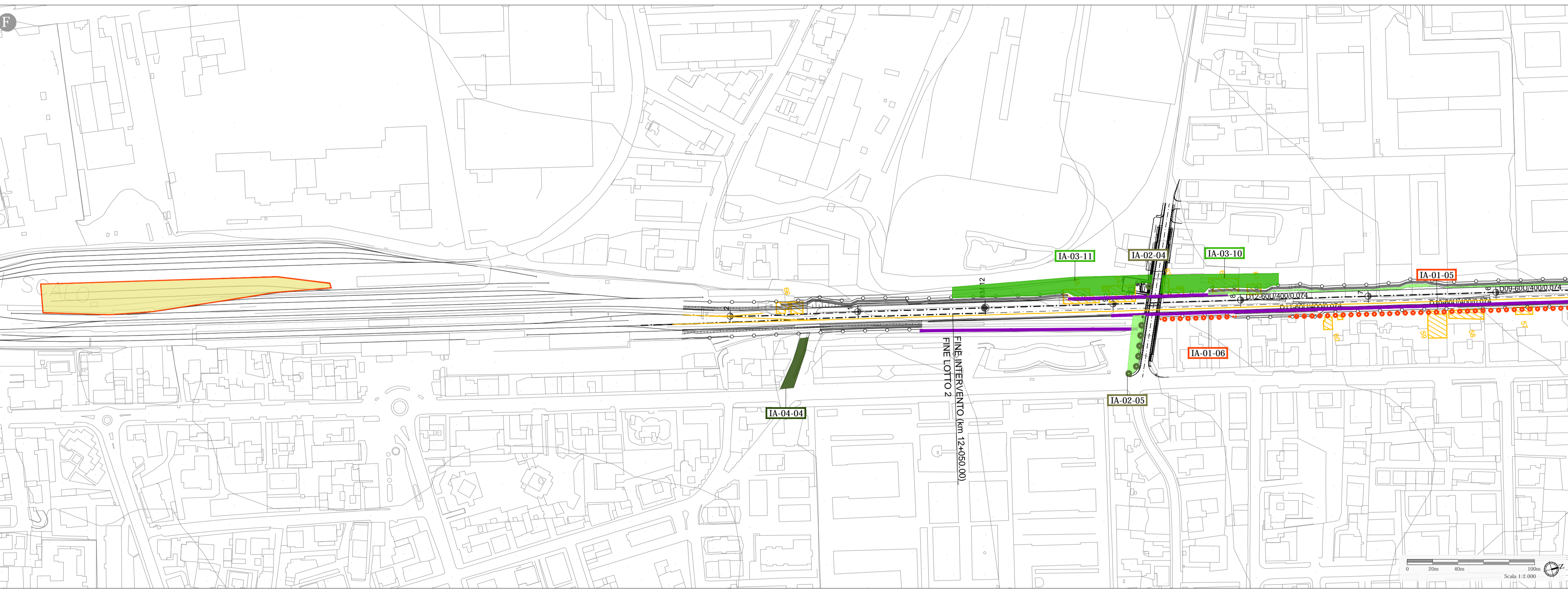
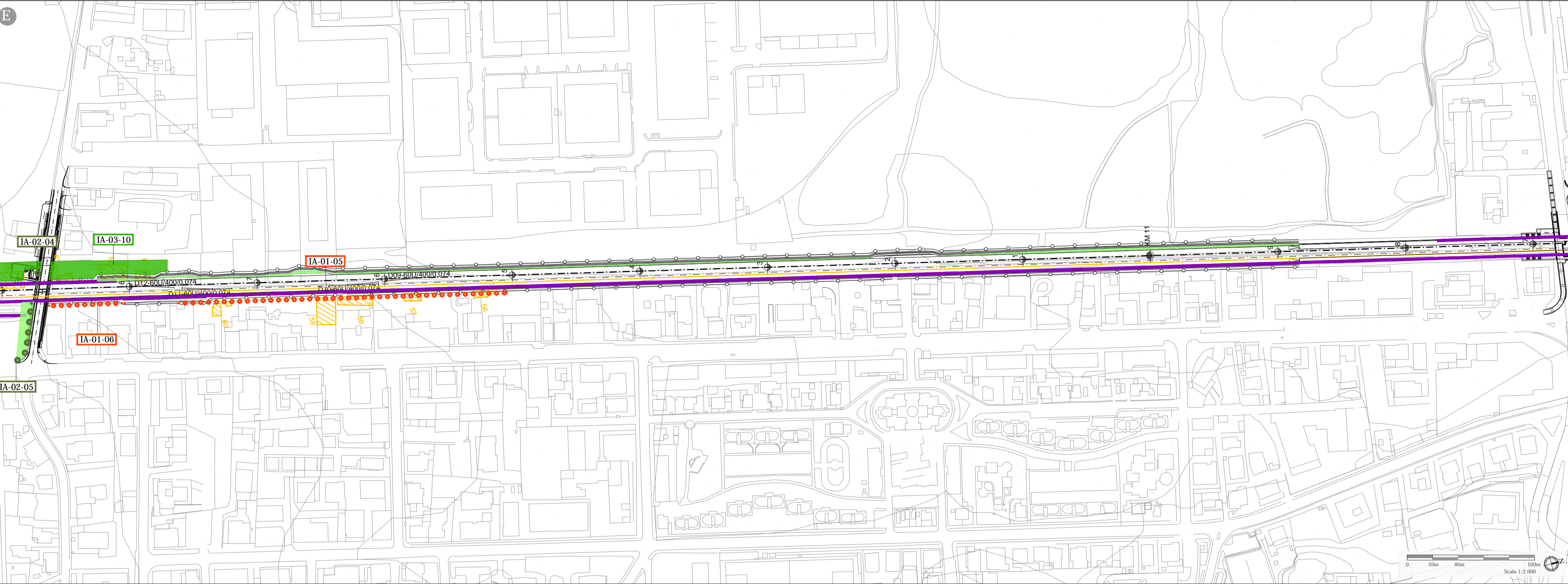
VARIE

COMMESSA LOTTO FASE ENTE TIPO DOC. OPERA/DISCIPLINA Progr. REV.

IA4S 02 D 22 PZ IA0000 003 A

Revis.	Descrizione	Redatto	Data	Verificato	Data	Approvato	Data	Autorizzato	Data
A	Emissione esecutiva	F.Massari	Luglio 2019	G.Dajelli	Luglio 2019	T.Paoletti	Luglio 2019	D.Luciani	Luglio 2019

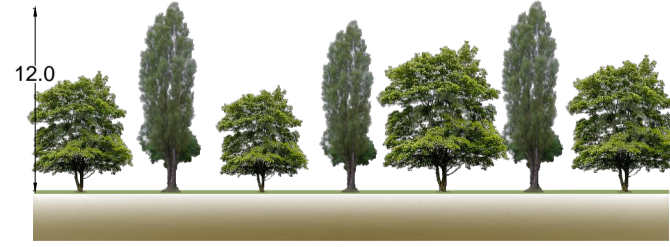
File: IA4S02D22PZIA0001003A n. Elab.: 30-11



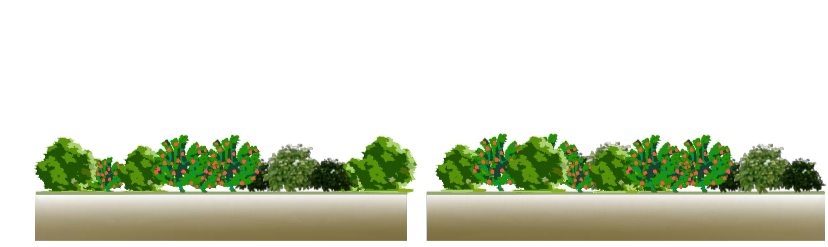
RIPIRISTINO ANTE OPERAM: SUOLO AGRICOLO



IA-02 - FILARE MISTO



IA-03 - FASCE O MACCHIE ARBUSTIVE



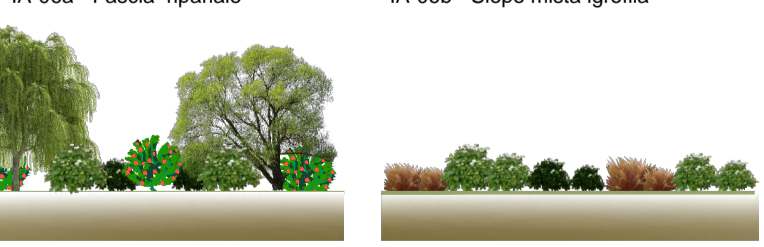
IA-04 - FASCE O MACCHIE ARBOREO ARBUSTIVE



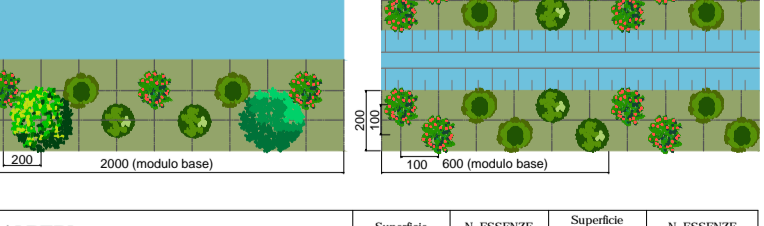
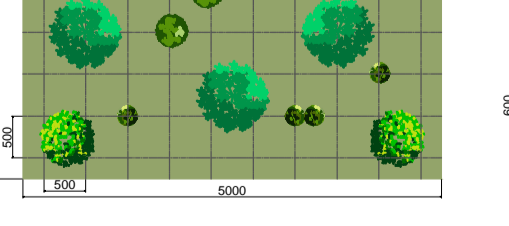
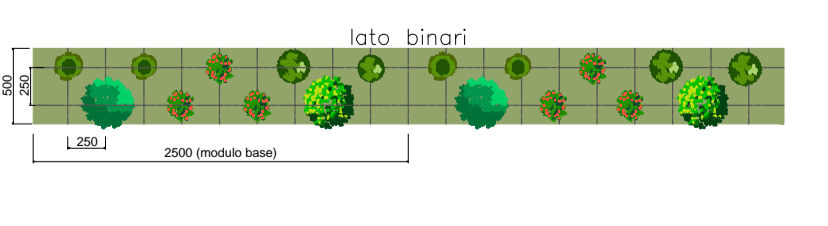
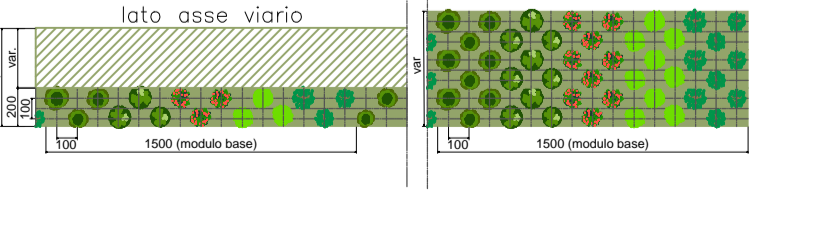
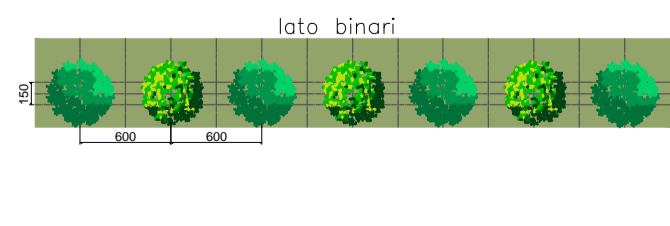
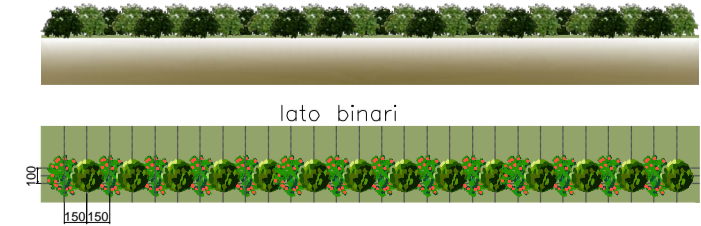
IA-05 - PRATO ARBORATO



IA-06a - Fascia ripariale IA-06b - Siepe mista igrofila



IA-01 - SIEPE MISTA



ARBUSTI	(n.1 piante ogni 1.5 ml)	SUPERFICIE SESTO IMPIANTO	N. ESSENZE
PRUGNOLO	Prunus spinosa	3 ml	1
ROSA CANINA	Rosa canina	3 ml	1

ALBERI	(n.1 piante ogni 6 ml)	SUPERFICIE SESTO IMPIANTO	N. ESSENZE
FRASSINO MAGGIORE	Fraxinus excelsior	6ml	1
ACERO CAMPESTRE	Acer campestre	6ml	1

ARBUSTI	(n.15 piante ogni 30 mq)	SUPERFICIE SESTO IMPIANTO	N. ESSENZE
PRUGNOLO	Prunus spinosa	30 mq	3
ROSA CANINA	Rosa canina	30 mq	3
GINEPRO COMUNE	Juniperus communis	30 mq	3
CORBEZZOLO	Arbutus unedo	30 mq	3
CORBEZZOLI	Arbutus unedo	30 mq	3
GINESTRA ODOROSA	Spartium junceum	30 mq	3

ALBERI	(n.2 piante ogni 125 mq)	SUPERFICIE SESTO IMPIANTO	N. ESSENZE
ACERO CAMPESTRE	Acer campestre	125 mq	1
ROVERELLA	Quercus pubescens	125 mq	1
ARBUSTI	(n.7 piante ogni 125 mq)		
CORBEZZOLO	Arbutus unedo	125 mq	2
GINESTRA ODOROSA	Spartium junceum	125 mq	2
ROSA CANINA	Rosa canina	125 mq	3

ALBERI	(n.5 piante ogni 1250 mq)	SUPERFICIE SESTO IMPIANTO	N. ESSENZE
ORNELLO	Fraxinus ornus	1250 mq	2
TIGLIO	Tilia cordata	1250 mq	3
ARBUSTI	(n.6 piante ogni 1250 mq)		
SANGUINELLA	Cornus sanguinea	1250 mq	2
ROSA CANINA	Rosa canina	1250 mq	3
NOCCILO	Corylus avellana	1250 mq	2

ALBERI	(n.2 piante ogni 120 mq)	SUPERFICIE SESTO IMPIANTO	N. ESSENZE
SALICE BIANCO	Salix alba	120 mq	1
PIOPPO NERO	Populus nigra	120 mq	1
ARBUSTI	(n.7 piante ogni 120 mq)		
SANGUINELLA	Cornus sanguinea	120 mq	2
SALICE GRECCO	Salix cinerea	120 mq	3
SALICE RIPALOLO	Salix elaeagnus	120 mq	2

Scale 1:500