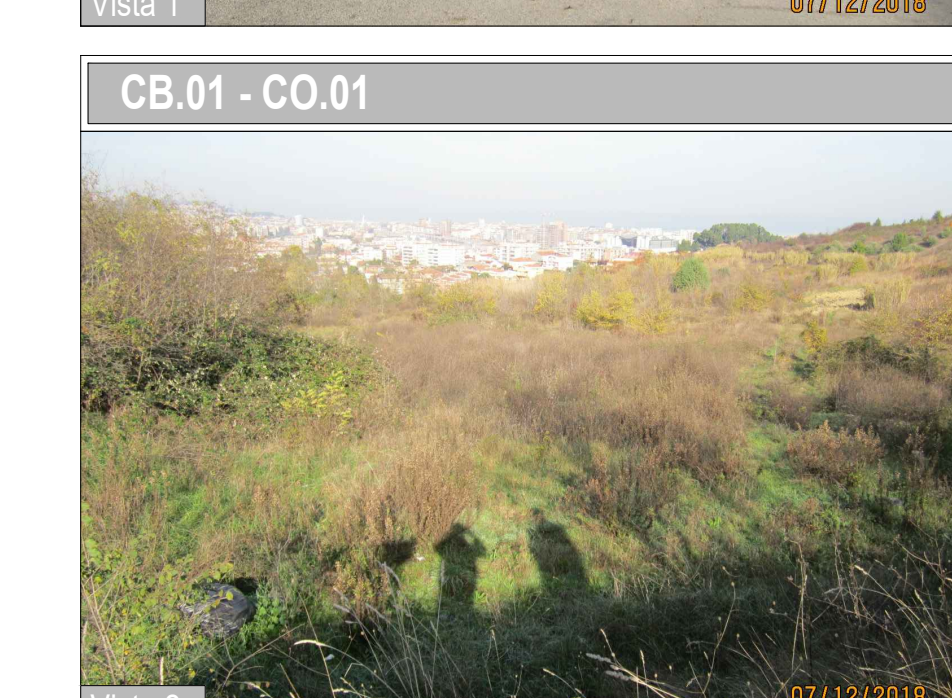
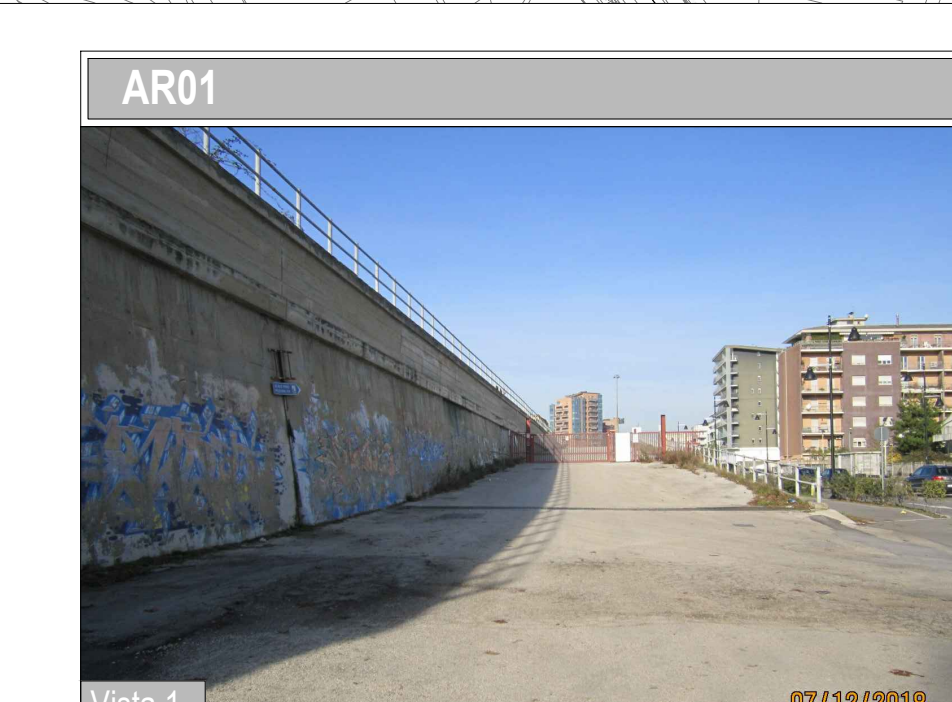
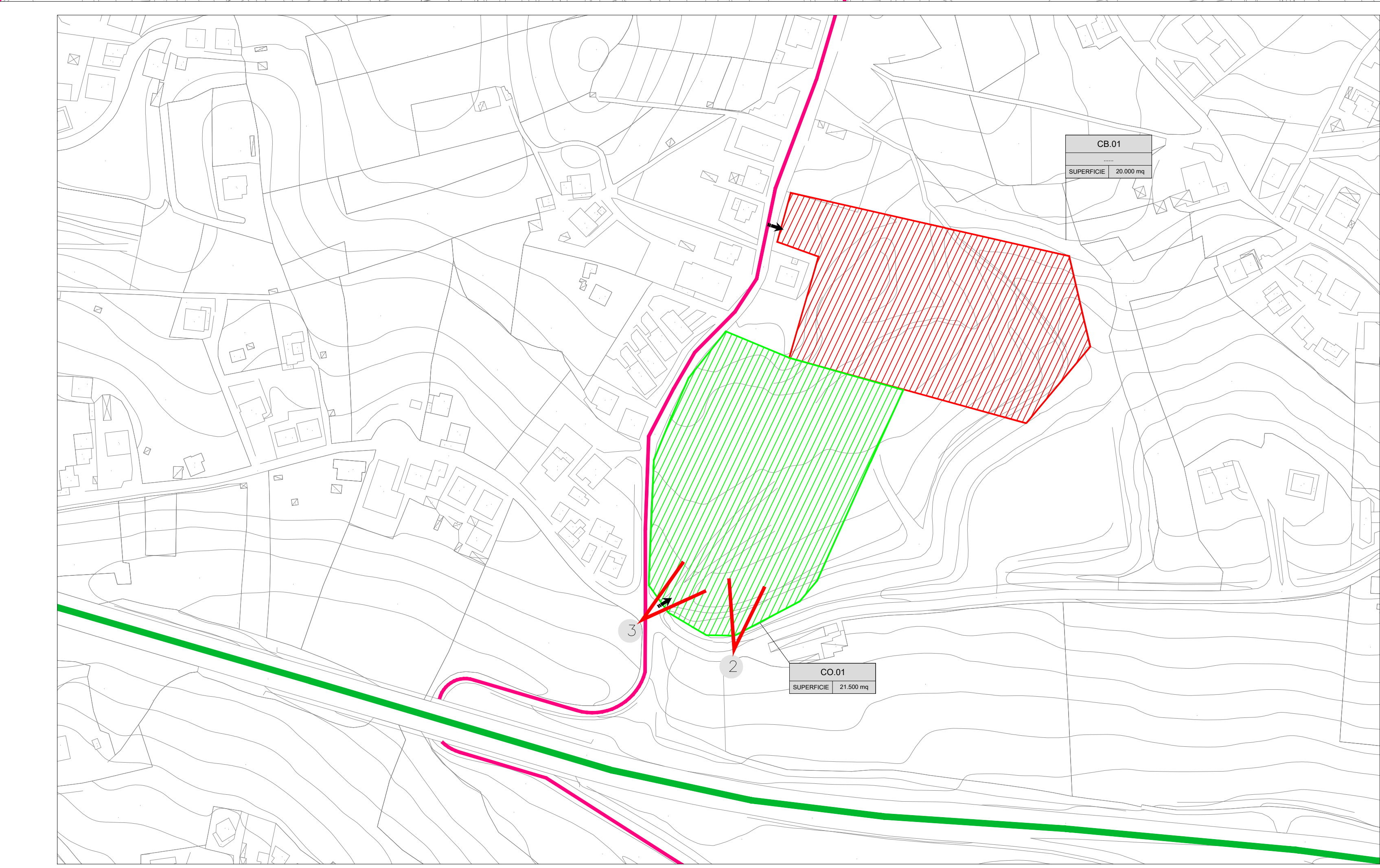
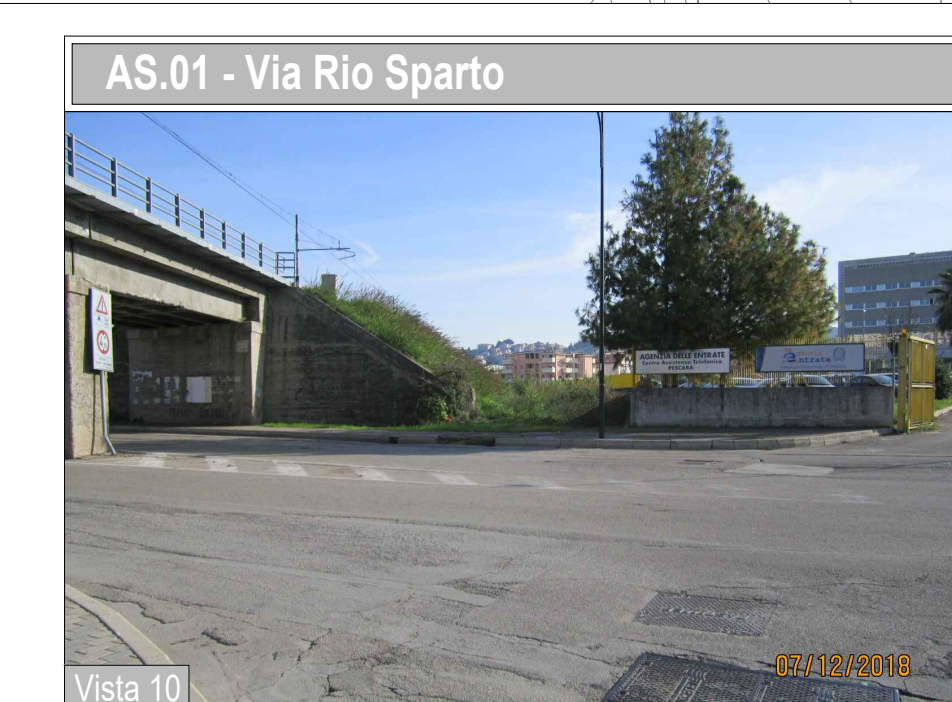
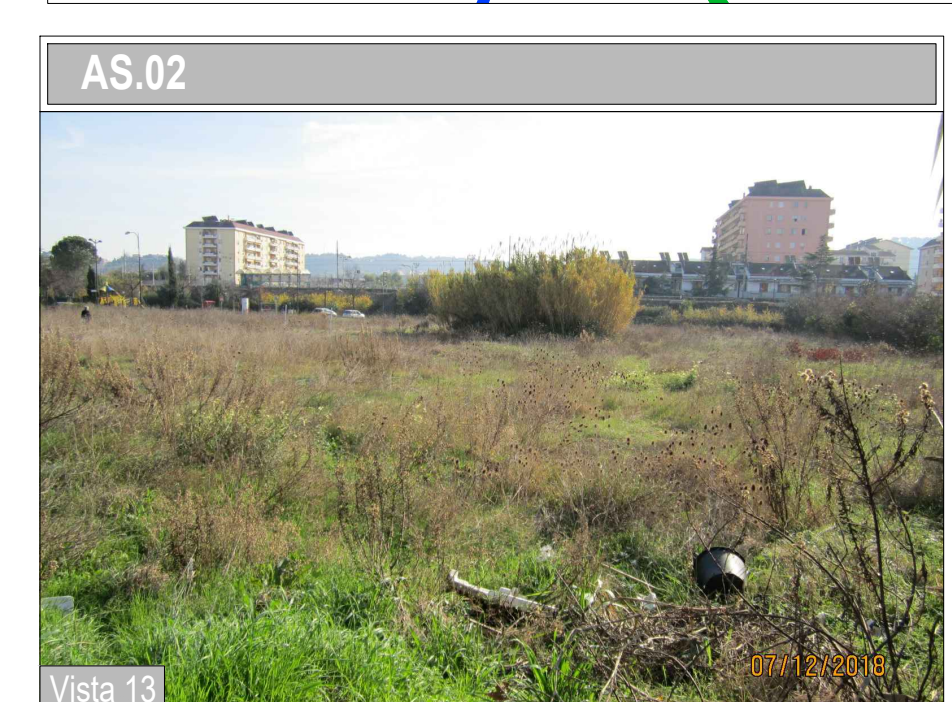
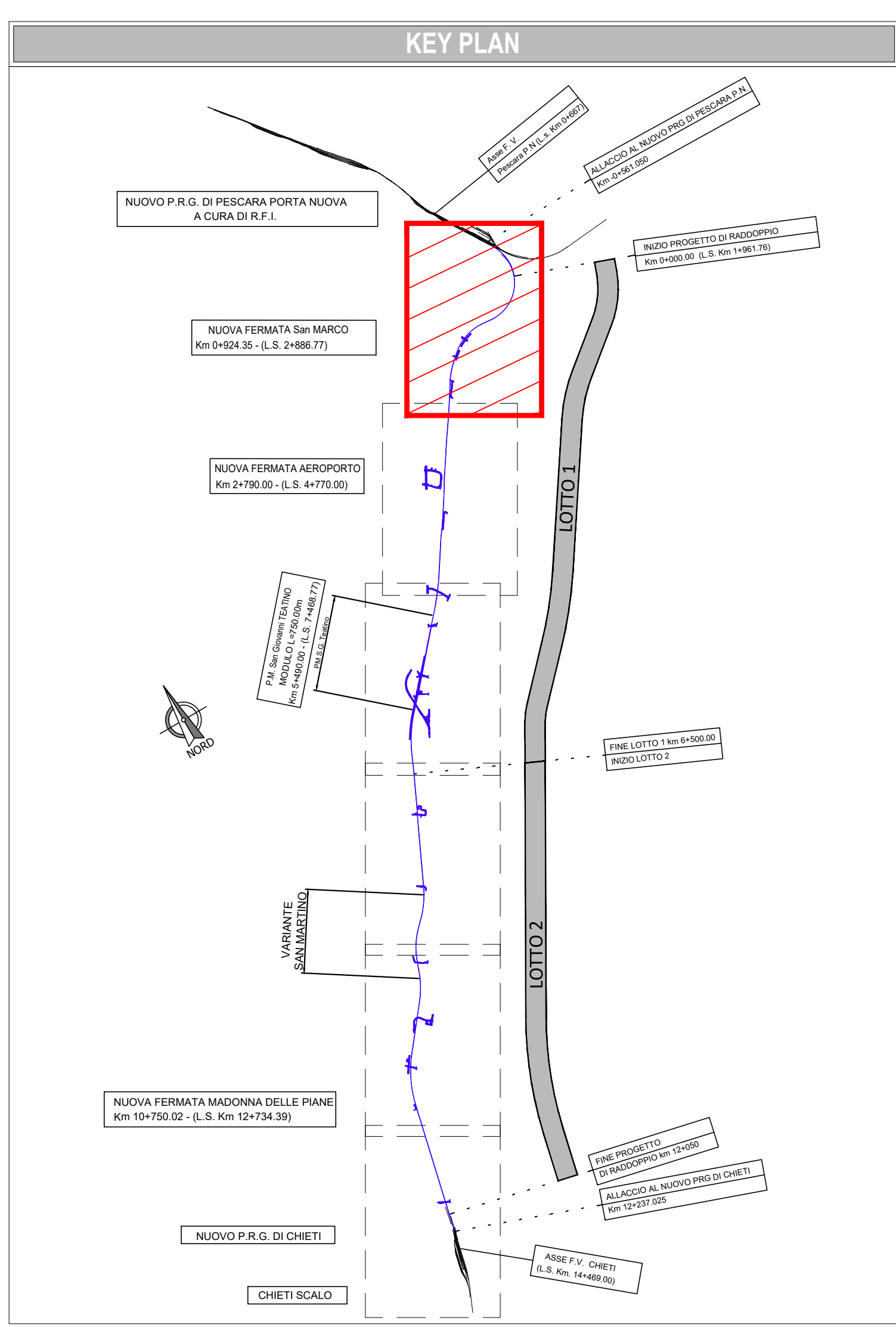


LEGENDA

	CB - CANTIERE BASE		VIABILITA' PRIMARIA
	CO - CANTIERE OPERATIVO		VIABILITA' PRINCIPALE
	AT - AREA TECNICA		VIABILITA' SECONDARIA
	AS - AREA DI STOCCAGGIO		VIABILITA' LOCALE
	DT - DEPOSITO TEMPORANEO		PISTA DI CANTIERE
	AR - CANTIERE DI ARMAMENTO		ACCESSO AI CANTIERI
	AREA DI LAVORO		DIREZIONI
	AREE DI LAVORO OPERE IN SOTTERRANEO		LINEA FERROVIARIA DI PROGETTO
	DIREZIONE AVANZAMENTO SCAVO GALLERIA IN TRADIZIONALE		LINEA FERROVIARIA PROGETTO IN SOTTERRANEO
	DIREZIONE AVANZAMENTO SCAVO GALLERIA MECCANIZZATO		LINEA FERROVIARIA ESISTENTE
	CONI OTTICI		LINEA FERROVIARIA PROVVISORIA
	RILEVATI		LINEA FERROVIARIA DI PROGETTO A CURA ALTRO INTERVENTO
	TRONCEE		BINARIO AD USO CANTIERE
	FABBRICATI TECNOLOGICI		DEMOLIZIONI
	PIAZZALI TECNOLOGICI		



COMMITTENTE: **RFI** - FERROVIARIA ITALIANA - GRUPPO FERROVIE DELLO STATO ITALIANE

PROGETTAZIONE: **ITALFERR** - GRUPPO FERROVIE DELLO STATO ITALIANE

DIREZIONE TECNICA
UO ARCHITETTURA, AMBIENTE E TERRITORIO - CANTIERIZZAZIONE
PROGETTO DEFINITIVO

VELOCIZZAZIONE DELLA LINEA ROMA - PESCARA
 RADDOPPIO FERROVIARIO TRATTA PESCARA PORTA NUOVA - CHIETI

PLANIMETRIA
 Planimetria delle aree di cantiere e viabilità di accesso tav. 1/3

SCALA: 1:2.000

COMMESSA	LOTTO	FASE	ENTE	TIPO DOC.	OPERA/DISCIPLINA	PROGR.	REV.
IA4S	01	D	53	P6	CA0000	001	A

Rev.	Descrizione	Redatto	Data	Verificato	Data	Approvato	Data	Aut. Tecnica	Aut. Amministrativa
A	Emissione Esecutiva	L. Camilli	Luglio 2019	F. Di Stefano	Luglio 2019	F. Di Stefano	Luglio 2019		
B									
C									
D									

File: IA4S01D53P6CA000001A n. Etab.: 35-4