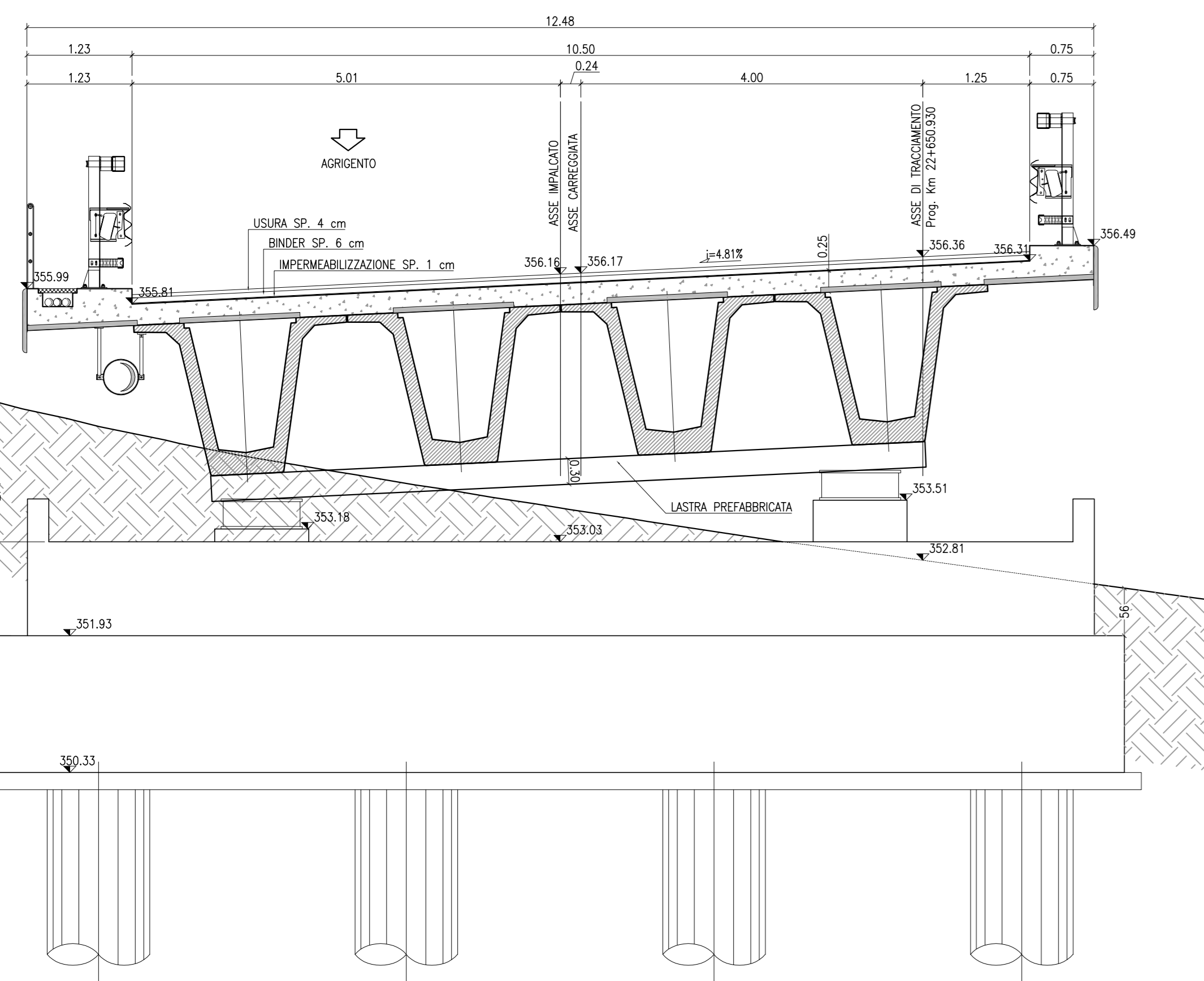


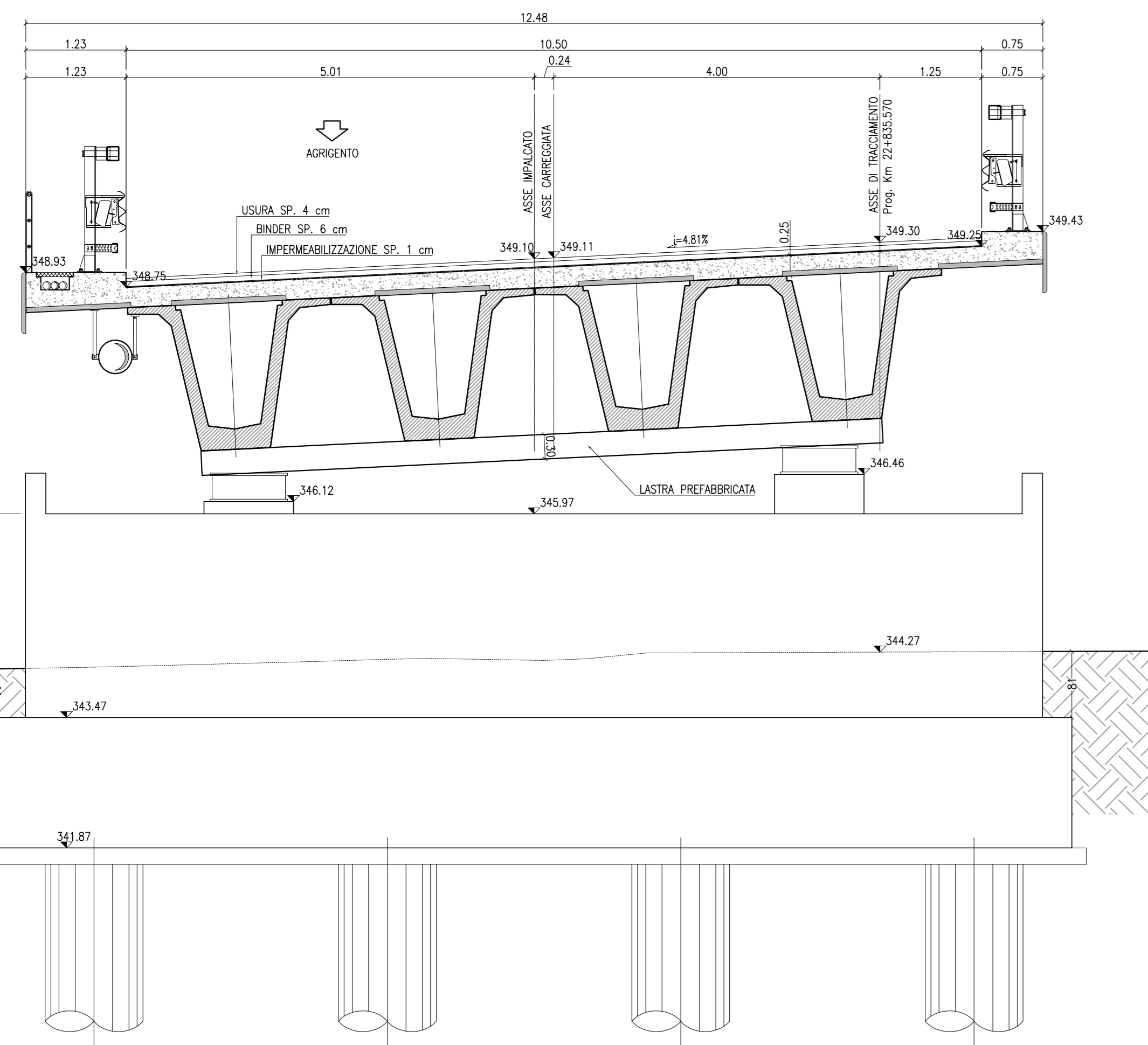
SEZIONE SPALLA A (SINISTRA)

Scala 1:50



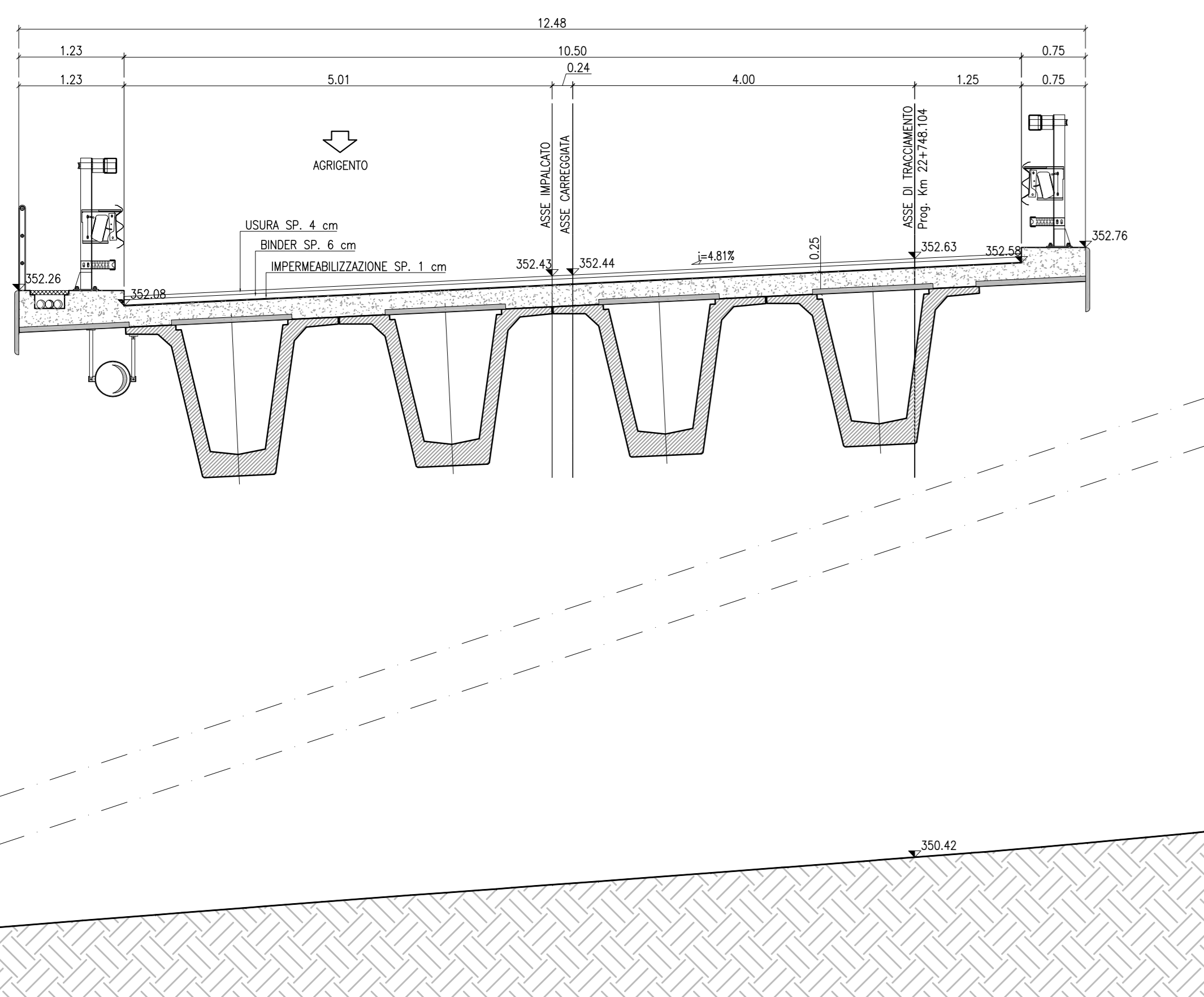
SEZIONE SPALLA B (SINISTRA)

Scala 1:50



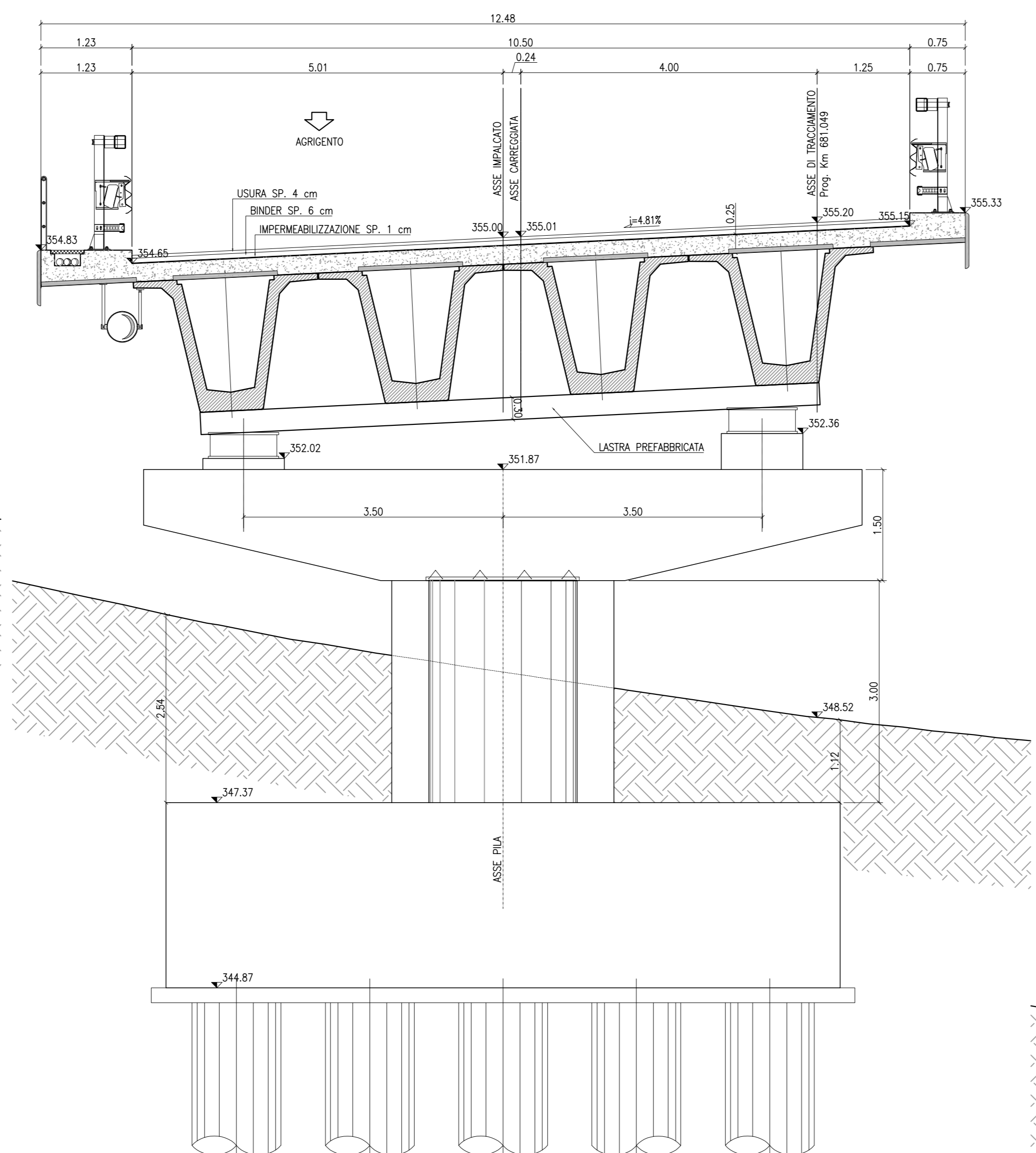
SEZIONE IN CAMPATA 4 (SINISTRA)

Scala 1:50



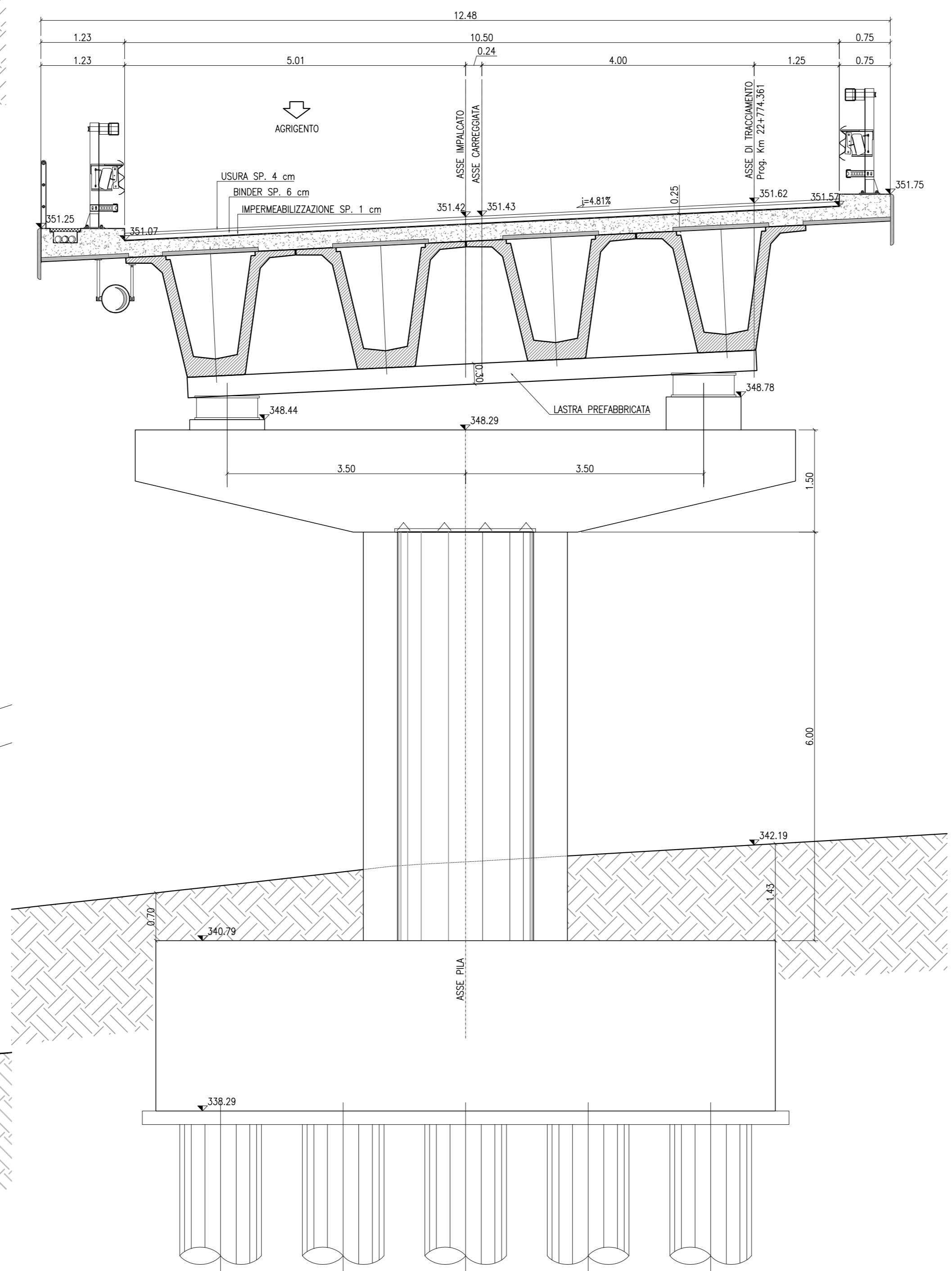
SEZIONE PILA 1 (SINISTRA)

Scala 1:50



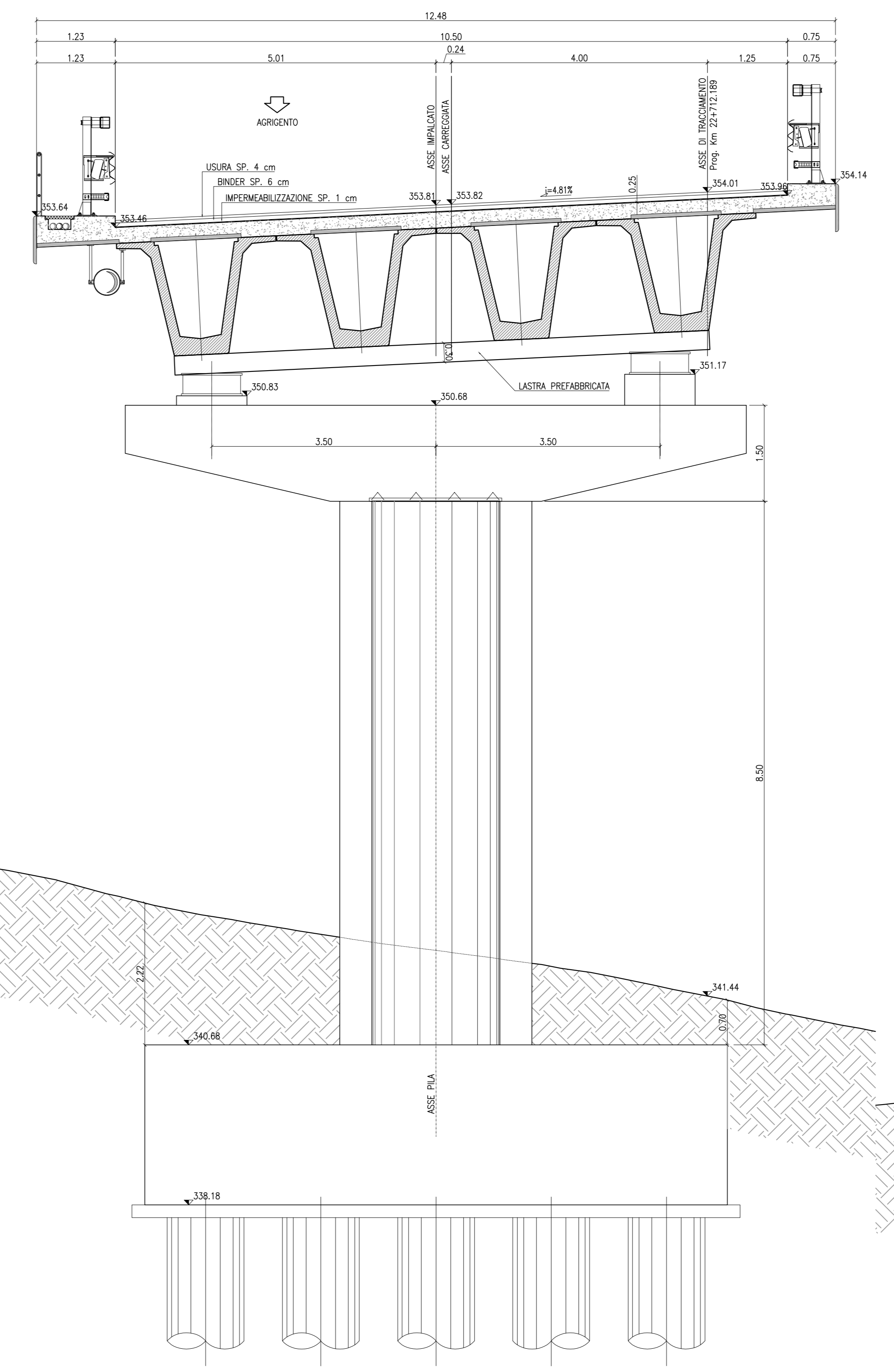
SEZIONE PILA 4 (SINISTRA)

Scala 1:50



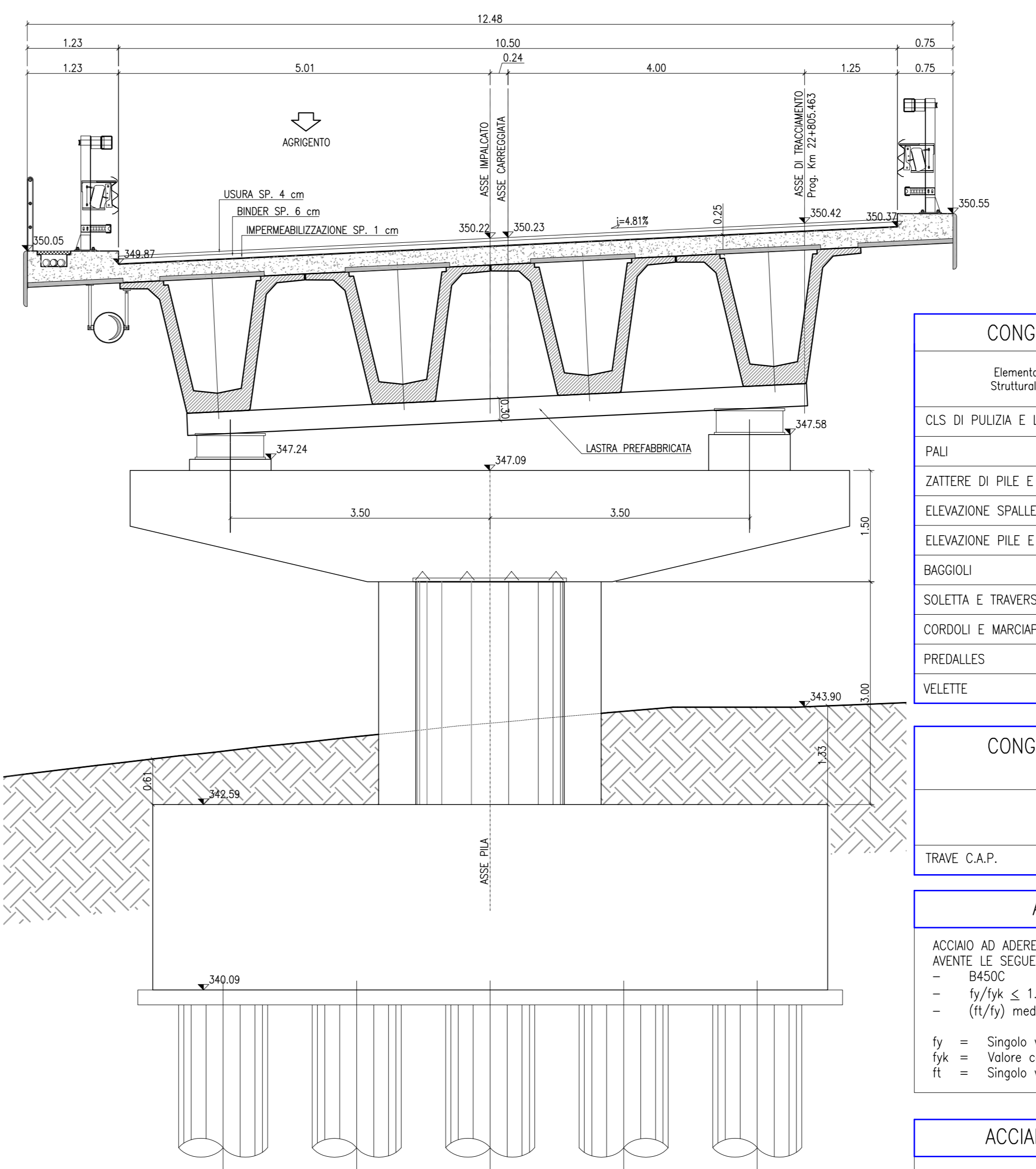
SEZIONE PILA 2 (SINISTRA)

Scala 1:50



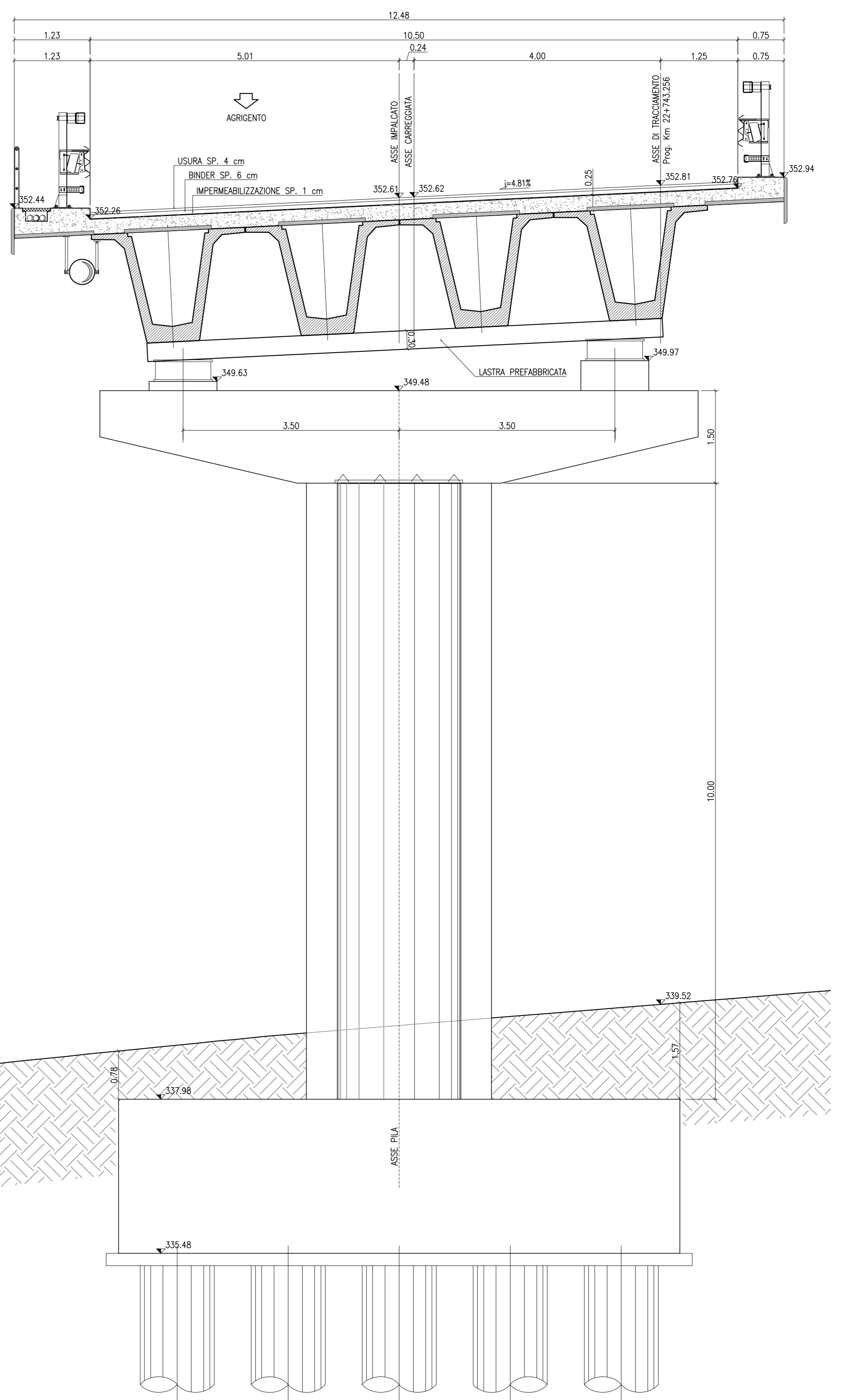
SEZIONE PILA 5 (SINISTRA)

Scala 1:50



SEZIONE PILA 3 (SINISTRA)

Scala 1:50



CONGLOMERATO CEMENTIZIO ORDINARIO

Elemento Strutturale	Copri ferro minimo (cm)	Classi di resistenza (MPa)	Classi di esposizione	Classi di consistenza
CLS DI PULIZIA E LIVELLAMENTO	-	C12/15	-	-
PAU	5.0	C32/40	XA2	S3 - S4
ZATTERE DI PILE E SPALLE	3.5	C32/40	XA2	S3 - S4
ELEVAZIONE SPALLE	3.5	C25/30	XF2	S3 - S4
ELEVAZIONE PILE E PULVINI	3.5	C25/30	XF2	S3 - S4
BAGGIOLI	3.0	C35/45	XF2	S4
SOLETTA E TRAVERSINI IMPALCATO	3.0	C32/40	XC4	S4
CORDOI E MARCIAPIEDI	3.0	C32/40	XF2	S4
PREDALLES	3.0	C32/40	XC4	S4
VELETTE	3.0	C32/40	XF4	S4

CONGLOMERATO CEMENTIZIO PER TRAVI PREFABBRICATE IN C.A.P.

Trave C.A.P.	Copri ferro minimo (cm)	Classi di resistenza (MPa)	R _{yk} (MPa)	Classi di esposizione	Classi di consistenza
TRAVE C.A.P.	3.0	C45/55	45.0	XC4	S4

ARMATURE PER C.A.

ACCIAIO AD ADERENZA MIGLIORATA CONTROLLATO IN STABILIMENTO AVENTE LE SEGUENTI CARATTERISTICHE:
 - B400C
 - $f_y/f_{yk} \leq 1.35$
 - (f_t/f_y) medio ≥ 1.15
 f_y = Singolo valore tensione di snervamento
 f_{yk} = Valore caratteristico di riferimento
 f_t = Singolo valore tensione di rottura

ACCIAIO ARMONICO PER C.A.P.

ACCIAIO TREFOLI DI PRECOMPRESSIONE 6/10° STANDARD:
 - $f_{cm} = 1860$ MPa (Tensione caratteristica di rottura)
 - $f_{cm} = 1670$ MPa (Tensione caratteristica all'1% di deform. tot.)
 - $A_s = 138$ mm² (Area sezione nominale trefolo)

ANAS S.p.A.
 DIREZIONE CENTRALE PROGRAMMAZIONE PROGETTAZIONE

PA 12/09
 CORRIDOIO PLURIMODALE TIRRENO - NORD EUROPA
 ITINERARIO AGRIGENTO - CALTANISSETTA - A19
 S.S. N° 640 "DI PORTO EMPEDOCLE"
 AMMODERNAMENTO E ADEGUAMENTO ALLA CAT. B DEL D.M. 5.11.2001
 Dal km 44+000 allo svincolo con l'A19

PROGETTO ESECUTIVO

Contratto Generale: **Empedocle**

OPERE D'ARTE MAGGIORI
 VIADOTTI
 Viadotto Arenella I
 Sezioni trasversali - Tav. 1/2

Codice Unico Progetto (CUP): F91B0900070001
 Codice Elaborato: PA12_09 - E 1 5 5 | V | 2 | 1 2 | V | 1 2 | Z | W | B | 0 2 1 | C
 Scale: 1:50

REV.	DATA	DESCRIZIONE	REDATTO	VERIFICATO	APPROVATO	AUTORIZZATO
C	Ottobre 2011	REV. Istruttoria prot. CDG-0141142-P del 09/10/11	T. FASOLO	F. NIGRELLI	M. LITI	P. PAGLINI
B	Luglio 2011	Revisione a seguito di Incontro con il Committente	T. FASOLO	F. NIGRELLI	M. LITI	P. PAGLINI
A	Aprile 2011	EMISSIONE	T. FASOLO	F. NIGRELLI	M. LITI	P. PAGLINI

Responsabile del procedimento: Ing. MAURIZIO ARAMINI

Il Progettista: **STY ITALIA S.p.A.**
 DIREZIONE TECNICA
 Ing. Maurizio Aramini
 Viale degli Aragonesi
 00197 Roma - Italia

Il Consulente Specialistico: **STY ITALIA S.p.A.**
 DIREZIONE TECNICA
 Ing. Maurizio Aramini
 Viale degli Aragonesi
 00197 Roma - Italia

Il Geologo: **DR. ING. GIUSEPPE DI GIACOMO**
 Viale degli Aragonesi
 00197 Roma - Italia

Il Coordinatore per la sicurezza in fase di progetto: **DR. ING. GIUSEPPE DI GIACOMO**
 Viale degli Aragonesi
 00197 Roma - Italia

Il Direttore dei lavori: **DR. ING. GIUSEPPE DI GIACOMO**
 Viale degli Aragonesi
 00197 Roma - Italia