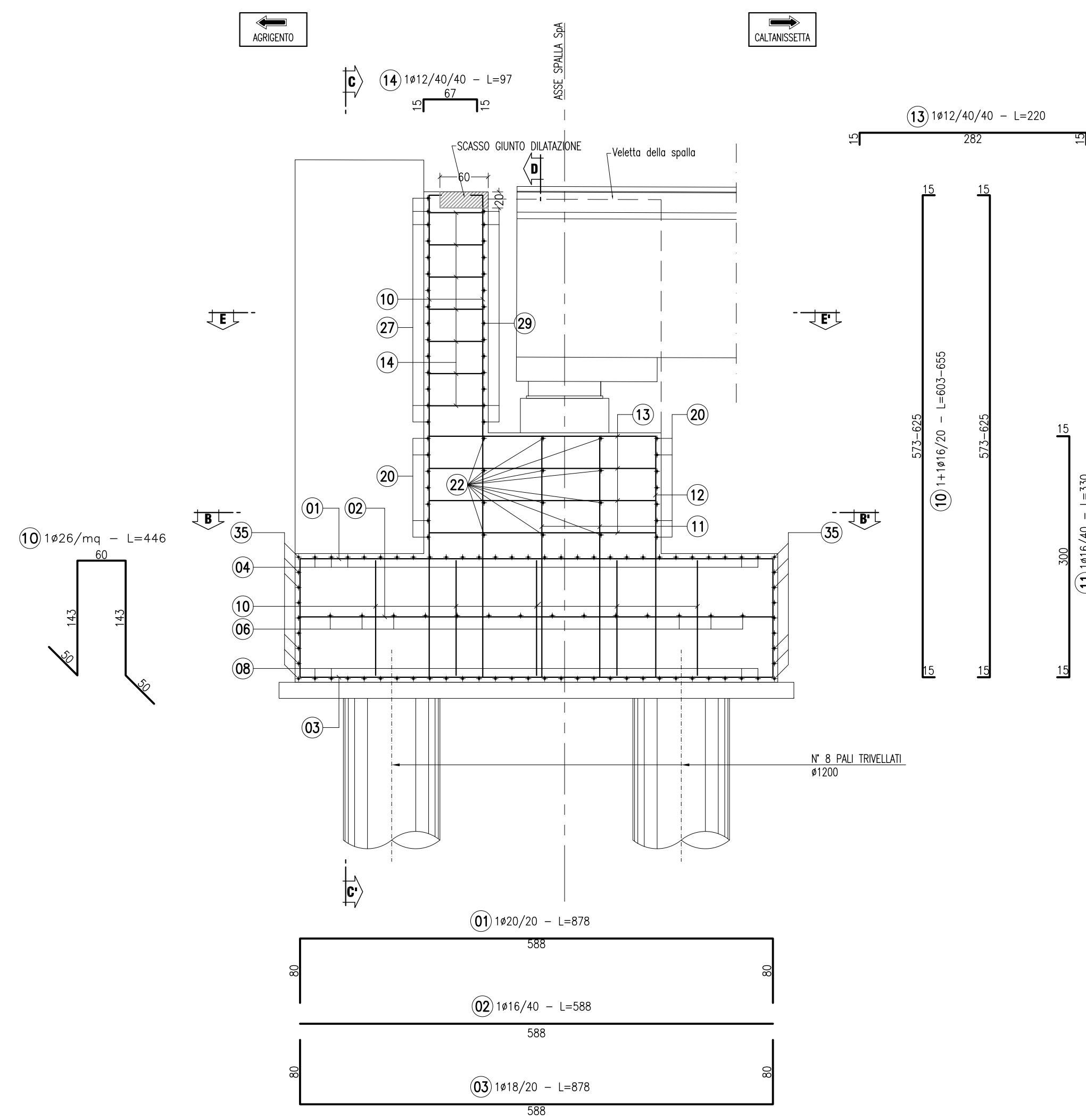
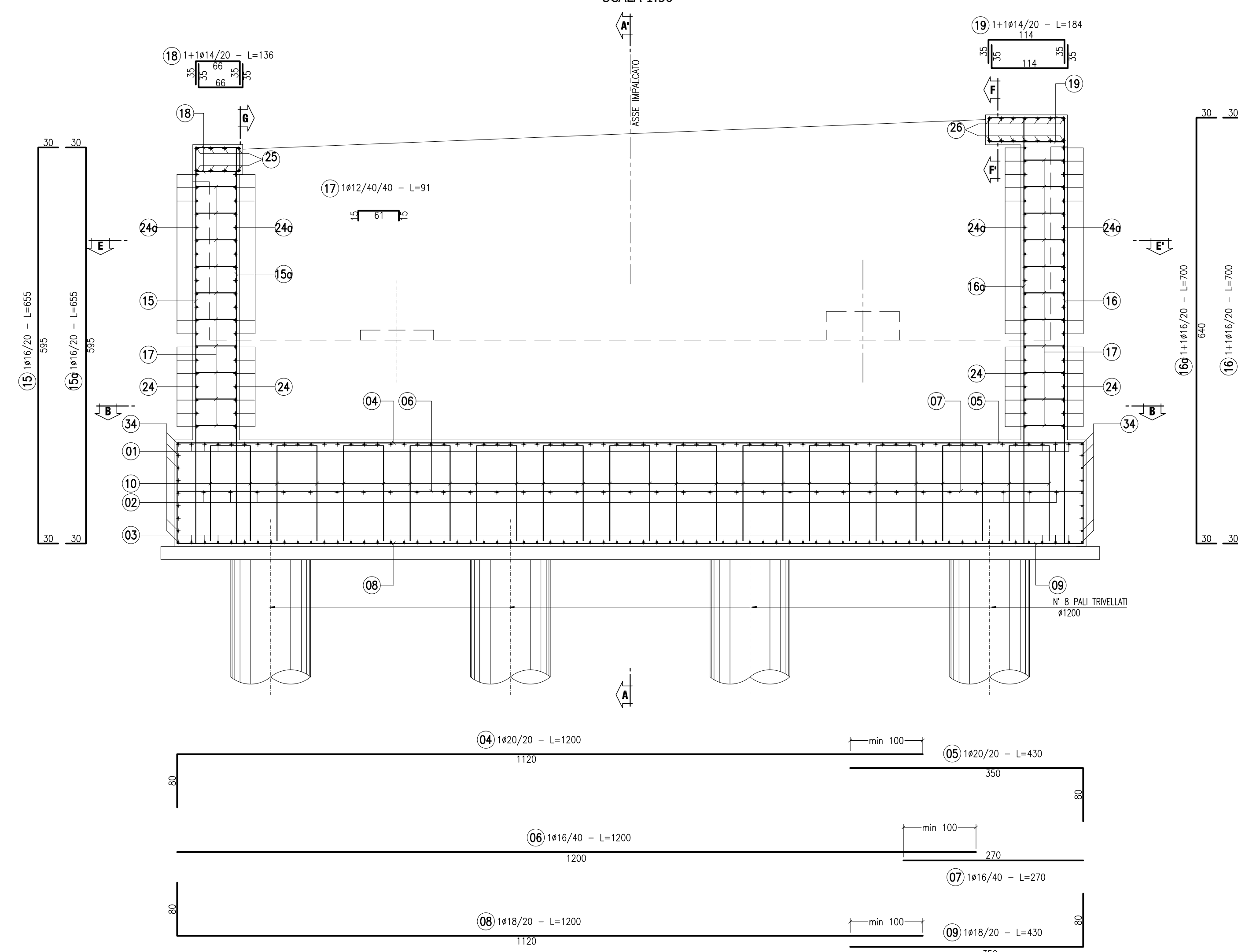


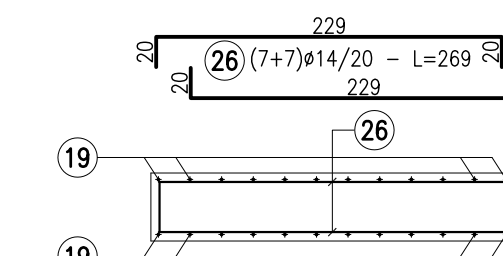
**ARMATURA SPALLA SA (Carreggiata Sx)**  
SEZIONE A-A'  
SCALA 1:50



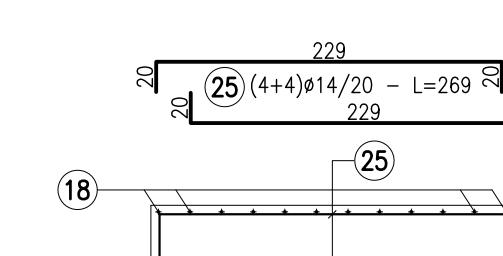
**ARMATURA SPALLA SA (Carreggiata SX)**  
SEZIONE C-C'  
SCALA 1:50



**SEZIONE F-F'**  
SCALA 1:50



**SEZIONE G-G'**  
SCALA 1:50



CONGLOMERATO CEMENTIZIO ORDINARIO				
Elemento Strutturale	Copri ferro minimo (cm)	Classi di resistenza (MPa)	Classi di esposizione	Classi di consistenza
CLS DI PULIZIA E LIVELLAMENTO	-	C12/15	-	-
PALI	5.0	C32/40	XA2	S3 - S4
ZATTERE DI PILE E SPALLE	3.5	C32/40	XA2	S3 - S4
ELEVAZIONE SPALLE	3.5	C25/30	XF2	S3 - S4
ELEVAZIONE PILE E PULVINI	3.5	C25/30	XF2	S3 - S4
BAGGIOLI	3.0	C45/55	XF2	S4
SOLETTA E TRAVERSI IMPALCATO	3.0	C32/40	XC4	S4
CORDOLI E MARCIAPIEDI	3.0	C32/40	XF2	S4
PREDALLES	3.0	C32/40	XC4	S4
VELETTE	3.0	C32/40	XF4	S4

CONGLOMERATO CEMENTIZIO PER TRAVI PREFABBRICATE IN C.A.P.					
Trave C.A.P.	Copri ferro minimo (cm)	Classi di resistenza (MPa)	R <sub>yk</sub> (MPa)	Classi di esposizione	Classi di consistenza
TRAVE C.A.P.	3.0	C45/55	45.0	XC4	S4

**ARMATURE PER C.A.**

ACCIAIO AD ADERENZA MIGLIORATA CONTROLLATO IN STABILIMENTO AVENTE LE SEGUENTI CARATTERISTICHE:

- S455C
- $f_y/f_k \leq 1.35$
- $(f_t/f_y)$  medio  $\geq 1.15$

$f_y$  = Singolo valore tensione di snervamento  
 $f_k$  = Valore caratteristico di riferimento  
 $f_t$  = Singolo valore tensione di rottura

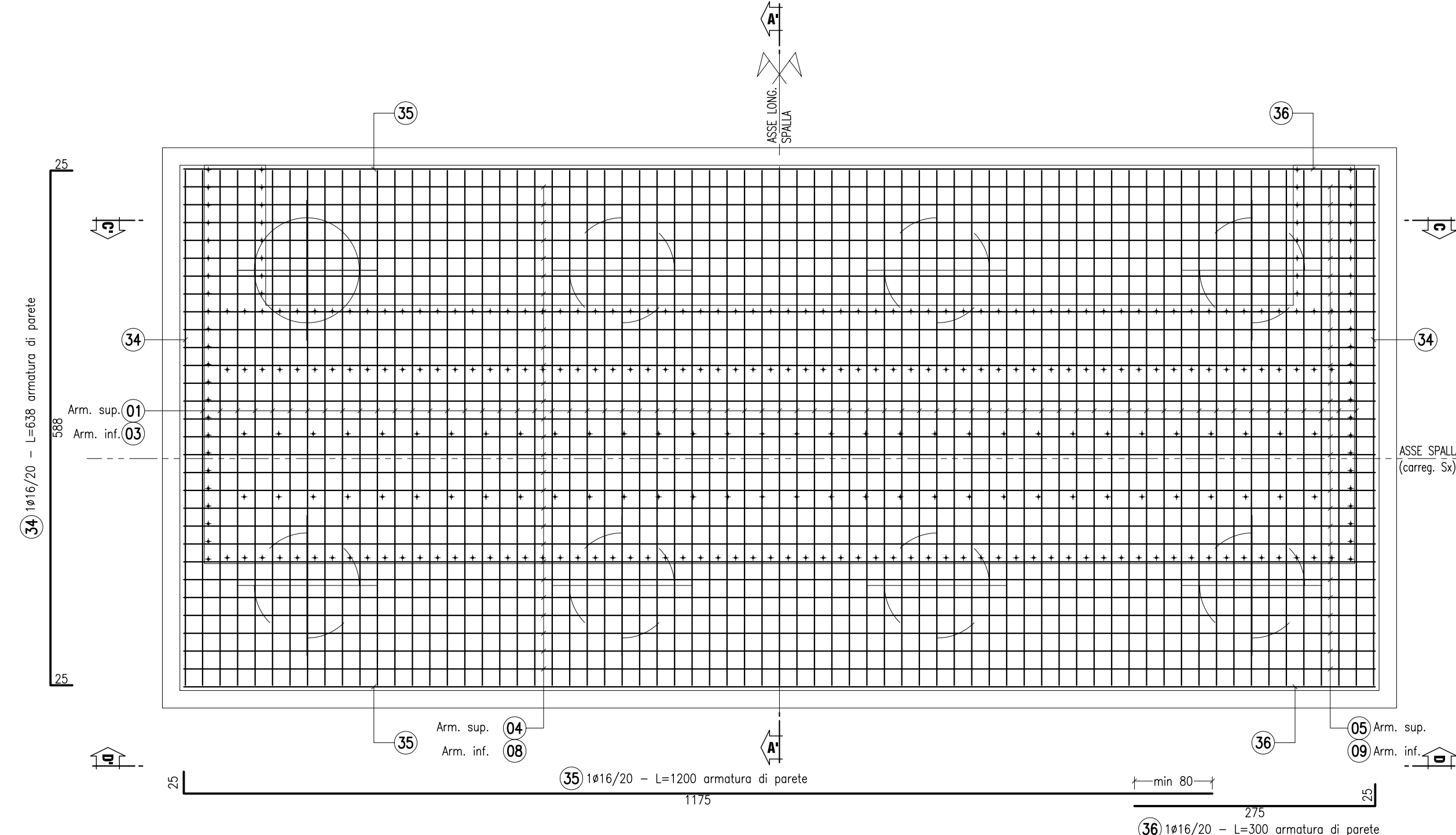
**ACCIAIO ARMONICO PER C.A.P.**

ACCIAIO TREFOLI DI PRECOMPRESSIONE 6/10" STANDARD:

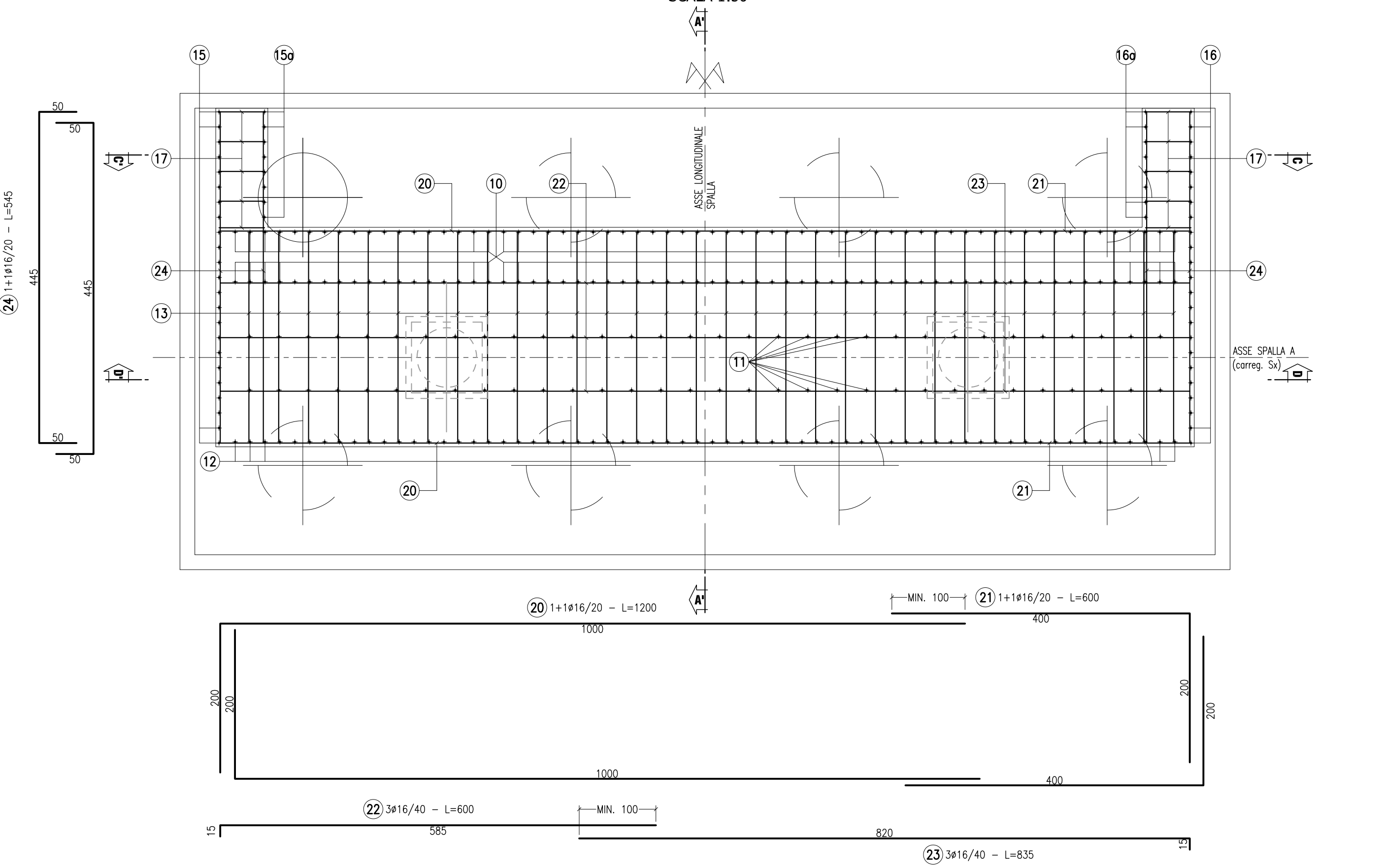
- $f_{ak} = 1860$  MPa (Tensione caratteristica di rottura)
- $f_{ak} = 1670$  MPa (Tensione caratteristica all'1% di deform. tot.)
- $A_n = 139$  mm<sup>2</sup> (Area sezione nominale trefolo)

N.B.:  
 - Ultima posizione ferri n. 36

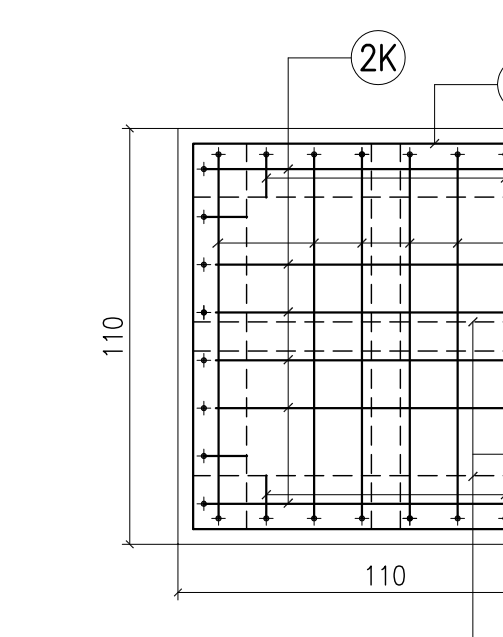
**ARMATURA SPALLA SA (Carreggiata Sx)**  
PIANTA FONDAZIONE  
SCALA 1:50



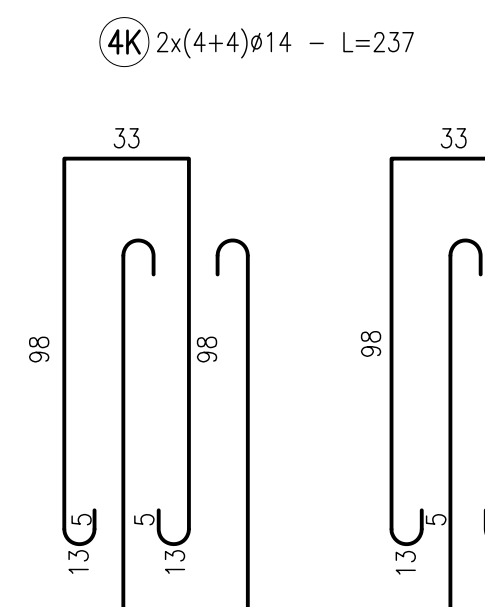
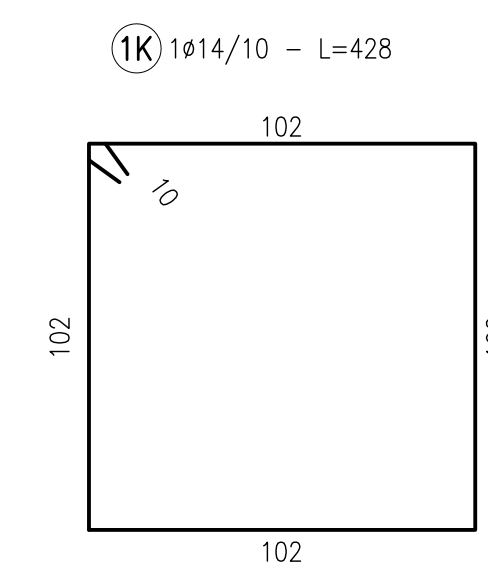
**ARMATURA SPALLA SA (Carreggiata Sx)**  
SEZIONE B-B'  
SCALA 1:50



**PIANTA**



**ARMATURA BAGGIOLO**  
SCALA 1:20



**SEZIONE 1-1**

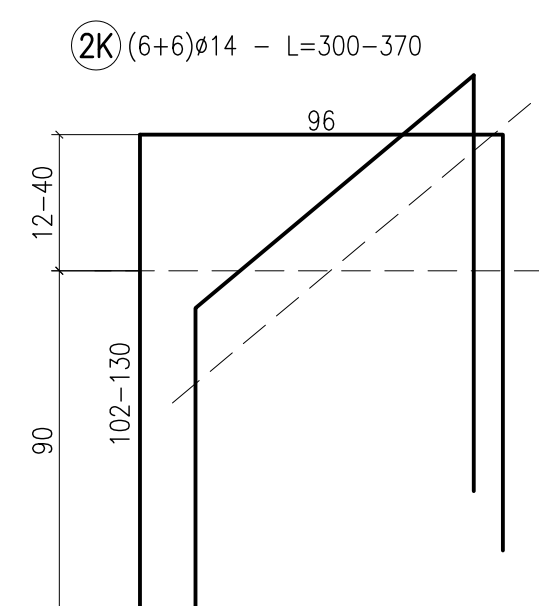
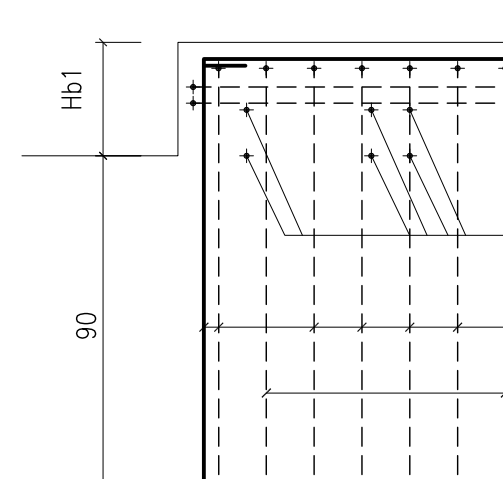
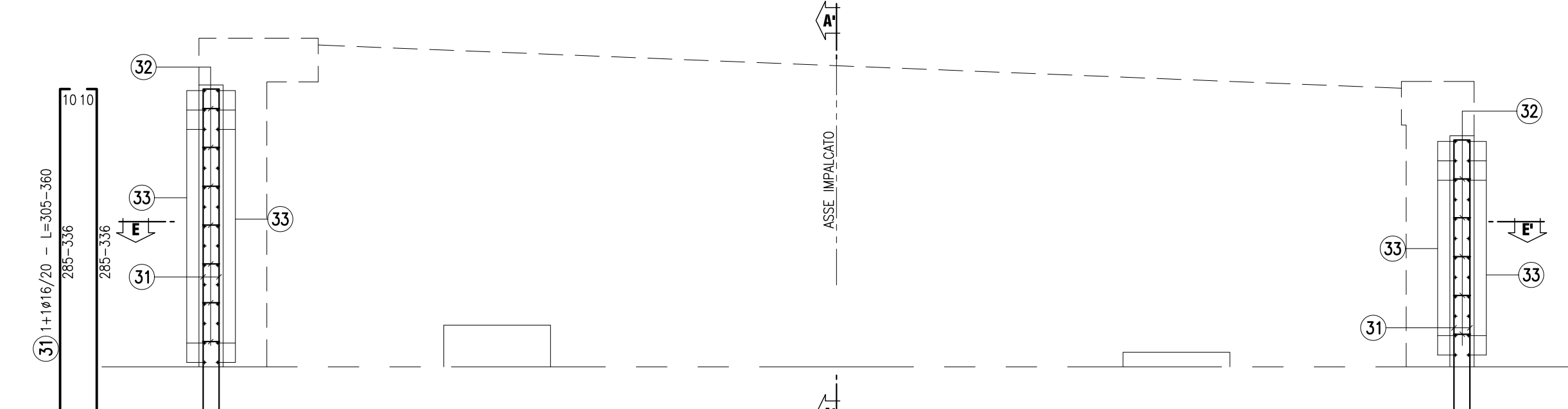
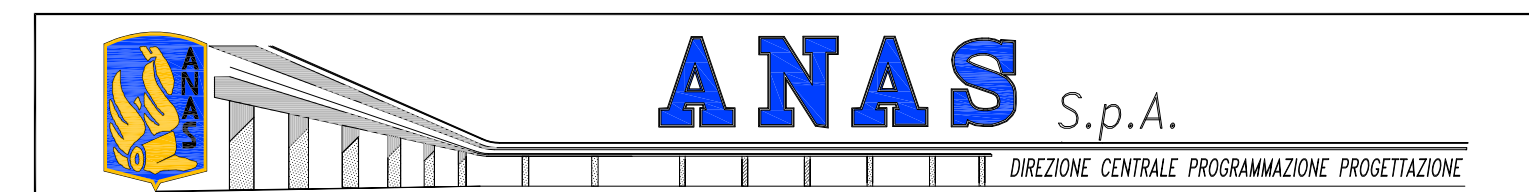
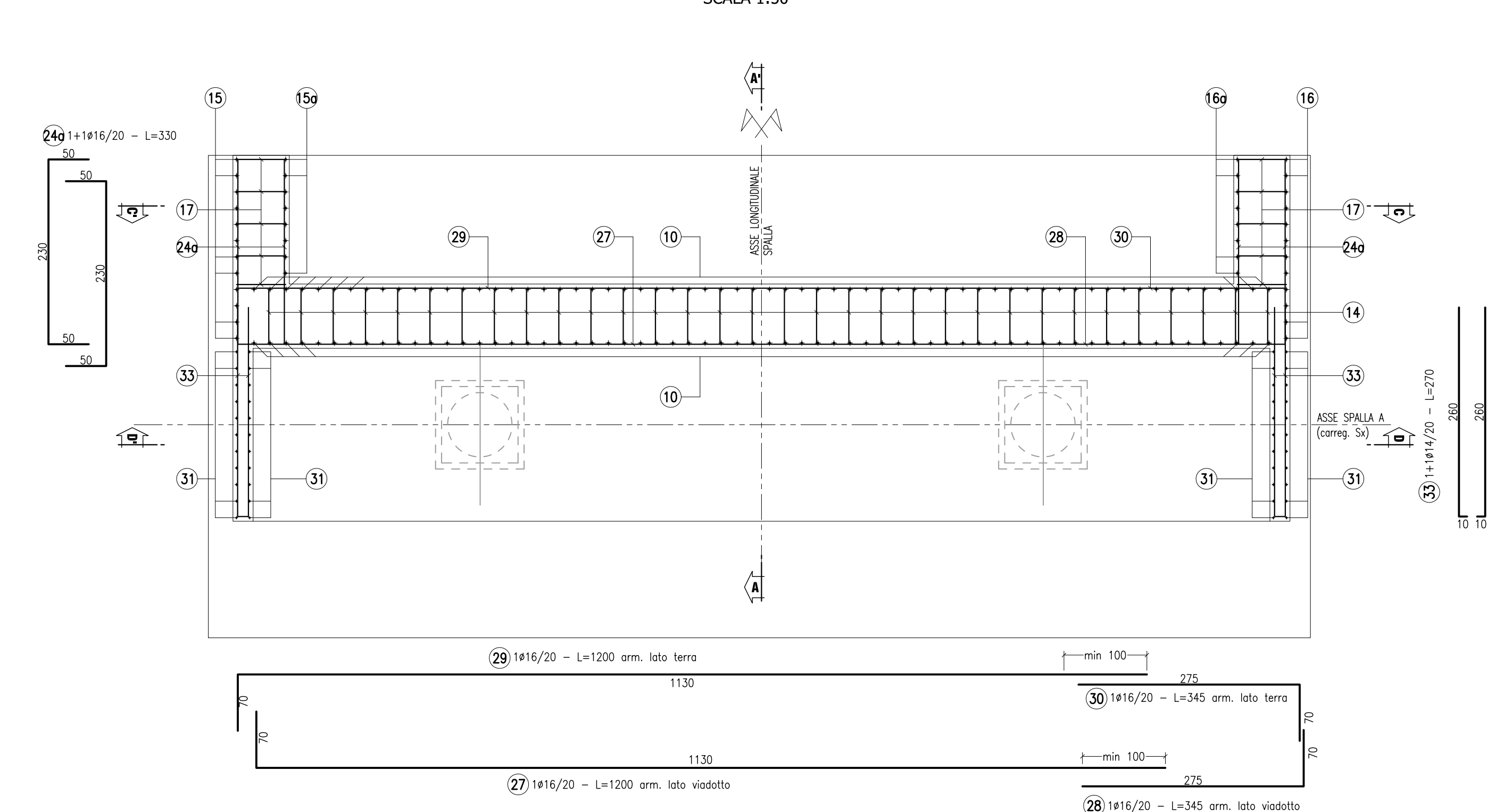


TABELLA BAGGIOLI	
SPALLA A	Hb1=15-43 cm

**ARMATURA SPALLA SA (Carreggiata Sx)**  
SEZIONE D-D'  
SCALA 1:50



**ARMATURA SPALLA SA (Carreggiata Sx)**  
SEZIONE E-E'  
SCALA 1:50



**PA 12/09**  
**CORRIDOIO PLURIMODALE TIRRENICO - NORD EUROPA**  
 ITINERARIO AGRIGENTO - CALTANISSETTA - A19  
 S.S. N° 640 "DI PORTO EMPEDOCLE"  
 AMMODERNAMENTO E ADEGUAMENTO ALLA CAT. B DEL D.M. 5.11.2001  
 Dal km 44+000 allo svincolo con l'A19

**PROGETTO ESECUTIVO**

Contrattista Generale: **Empedocle**

**OPERE D'ARTE MAGGIORI**  
**VIADOTTI**  
 Viadotto Arenella II  
 Armatura spalla SA carreggiata SX

Codice Unico Progetto (CUP) : F91B0900070001  
 Codice Elaborato: **PA12\_09 - E 1 5 6 | V I 2 | 1 3 | V I 1 3 | B | B B | 0 4 4 | A** Scala: 1:50-1:20

REV.	DATA	DESCRIZIONE	REDDATTO	VERIFICATO	APPROVATO	AUTORIZZATO
A	Aprile 2011	EMISSIONE	T. FASOLO	F. NIRELLI	M. LITI	P. PAGLINI

Responsabile del Procedimento: Ing. MAURIZIO ARAMINI

