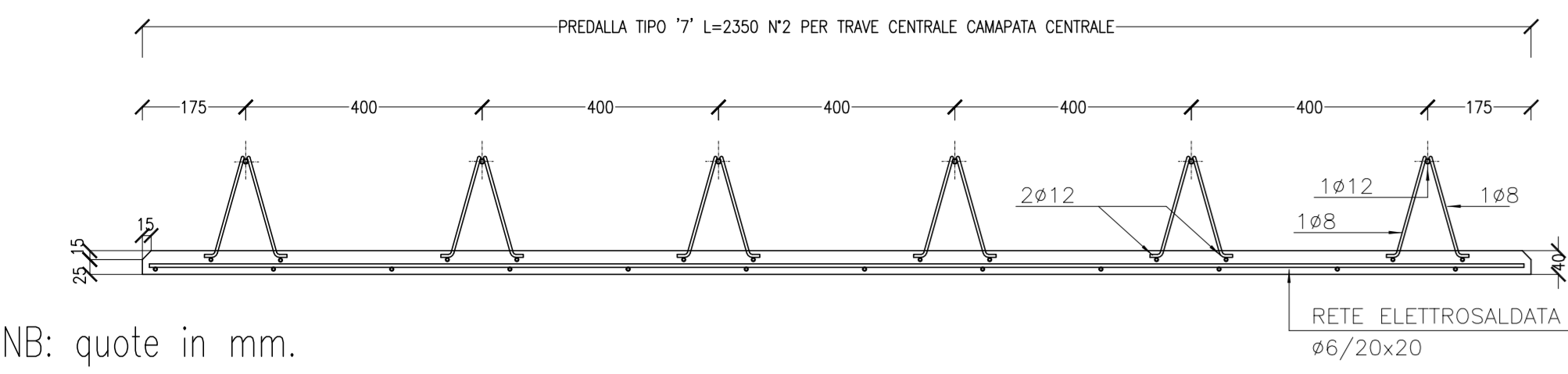
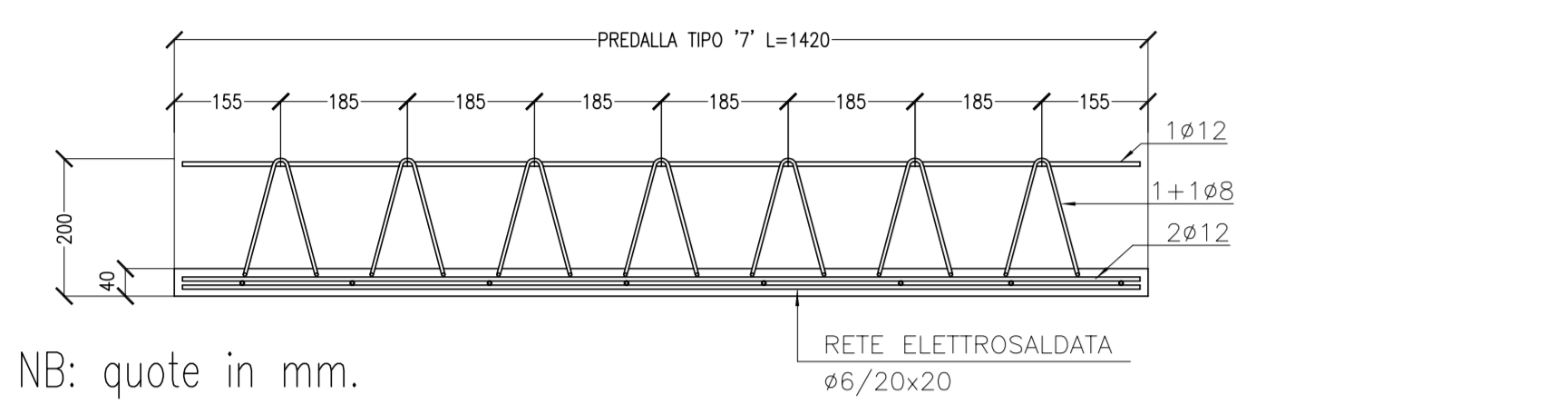


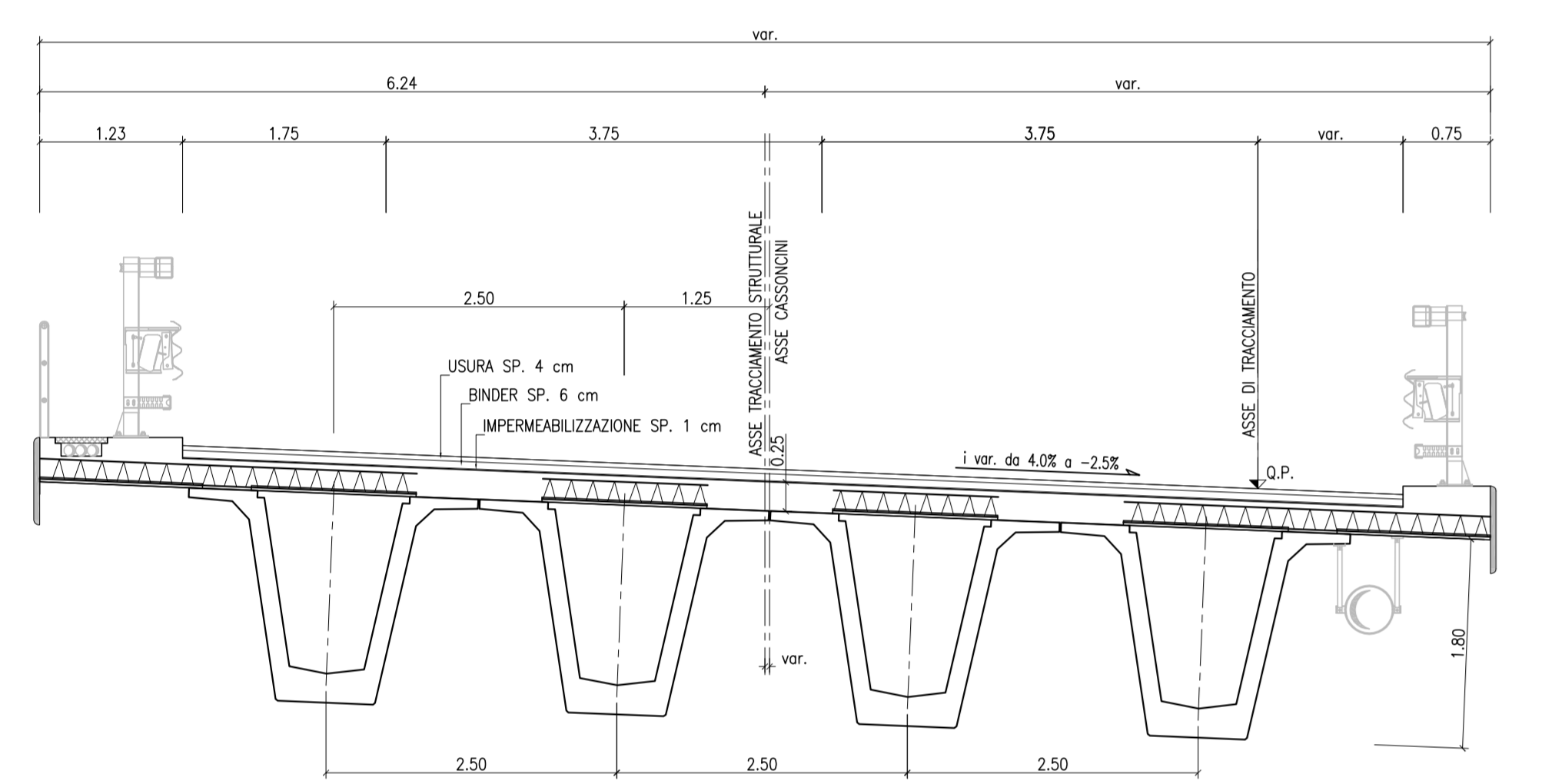
PREDALLES DI CHIUSURA TRAVI TIPO '7'
SEZIONE B-B'
SCALA 1:10



PREDALLES DI CHIUSURA TRAVI TIPO '7'
SEZIONE C-C'
SCALA 1:10

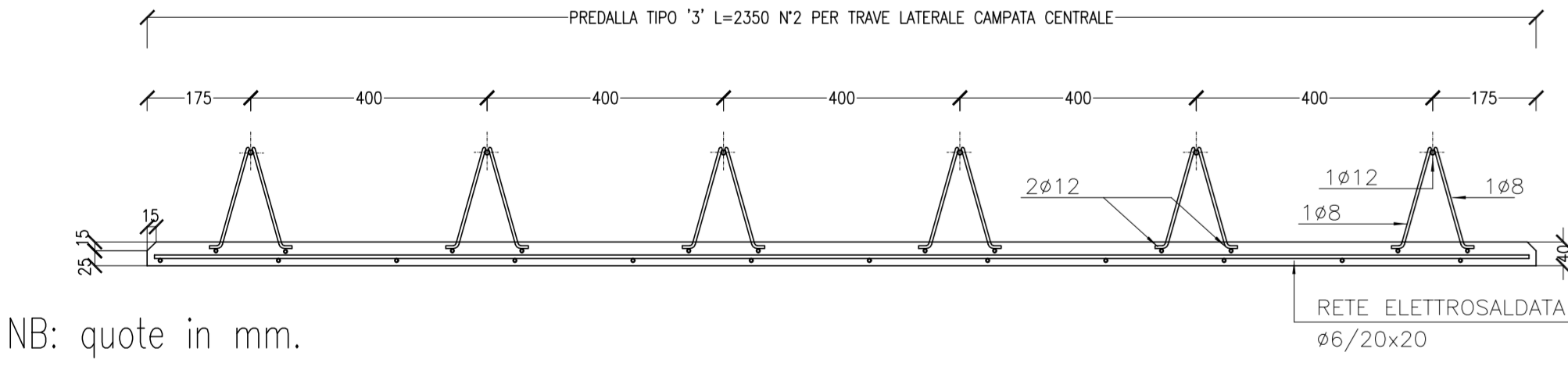


SEZIONE TRASVERSALE IMPALCATO
SEZIONE A-A'
SCALA 1:50

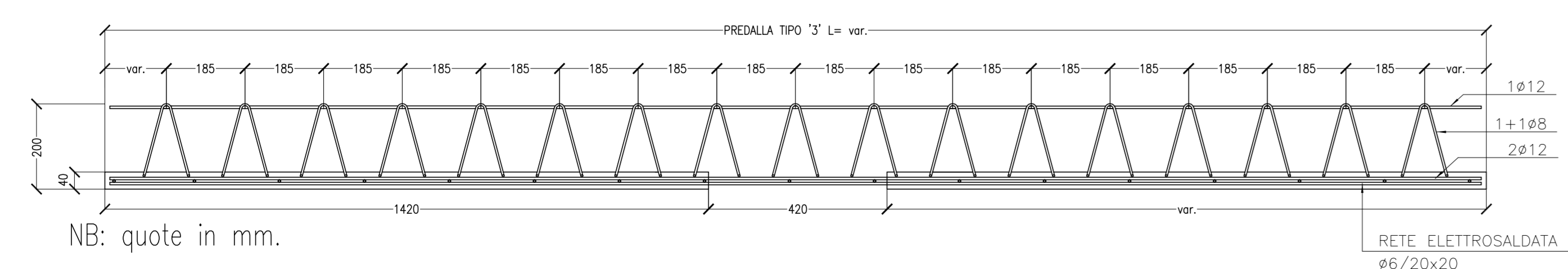


NOTE:
- IL GETTO DI CLS DELLA SOLETTA AL DI SOPRA DEGLI SBALZI AVVIENE PER FASI SUCCESSIVAMENTE AL GETTO AL DI SOPRA DEI CASSONCINI.
- PREDALLE TIPO 4 AGGANCIATE ALLE PREDALLE ADIACENTI.

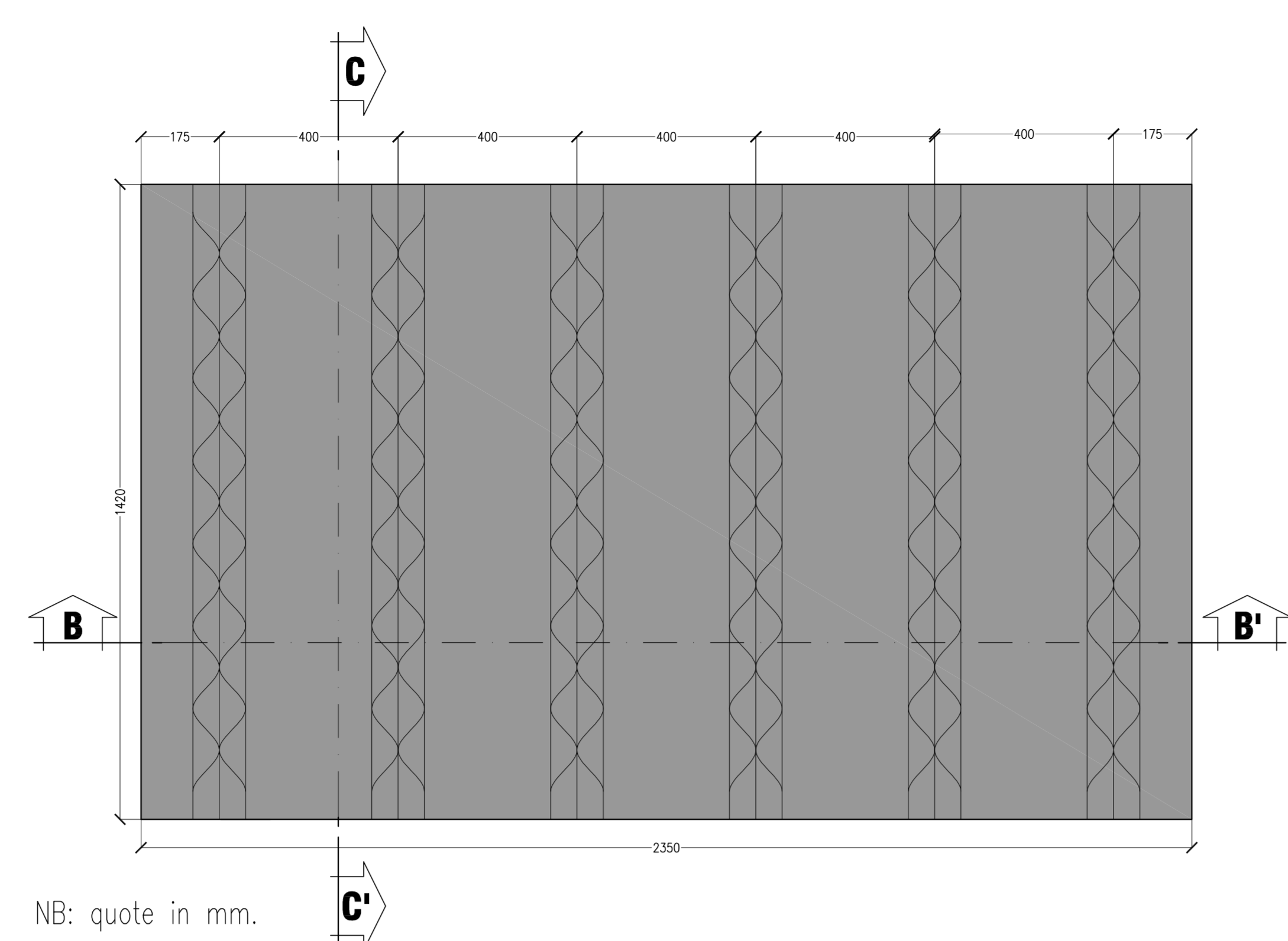
PREDALLES DI CHIUSURA TRAVI TIPO '3'
SEZIONE D-D'
SCALA 1:10



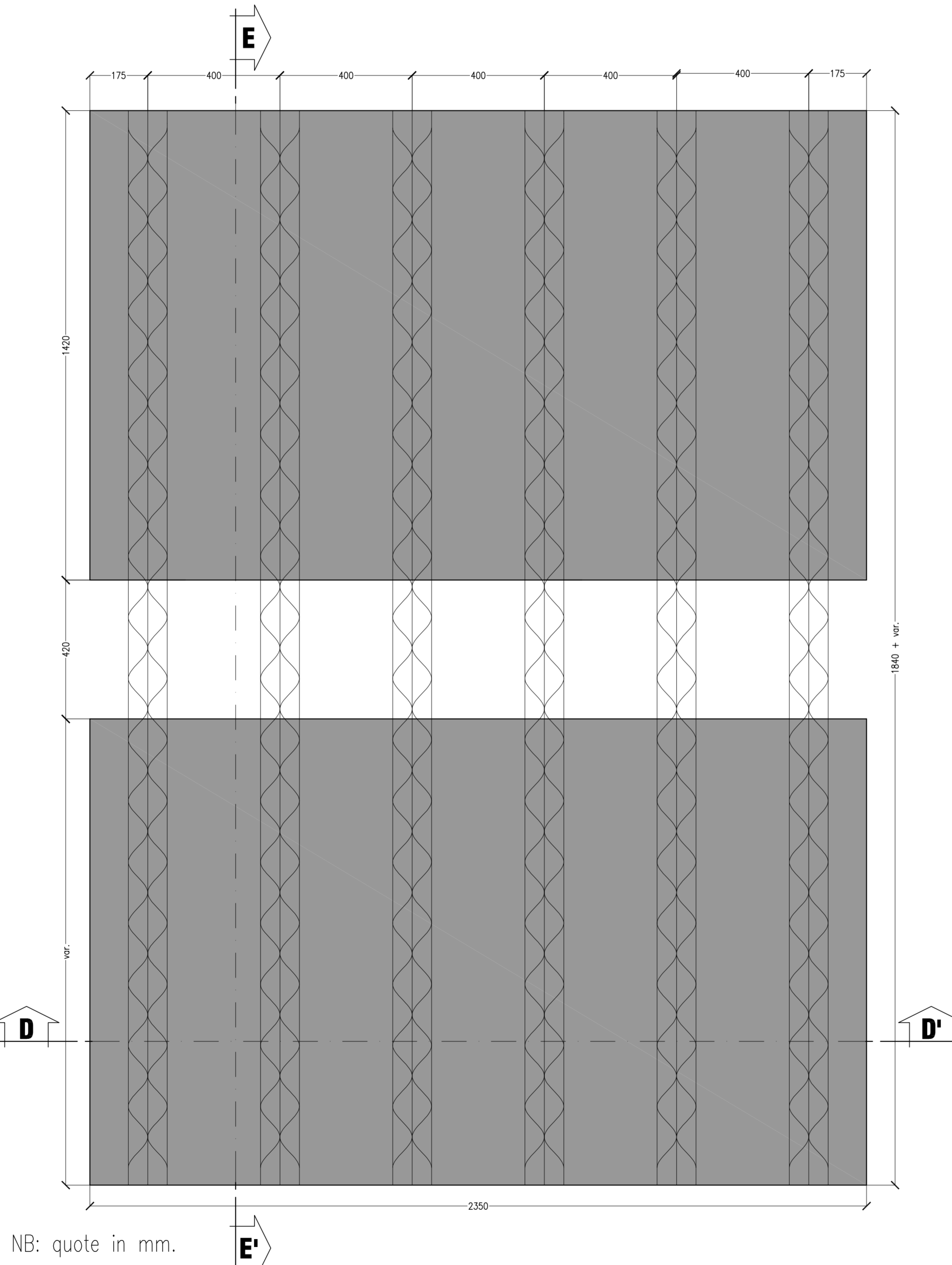
PREDALLES DI CHIUSURA TRAVI TIPO '3'
SEZIONE E-E'
SCALA 1:10



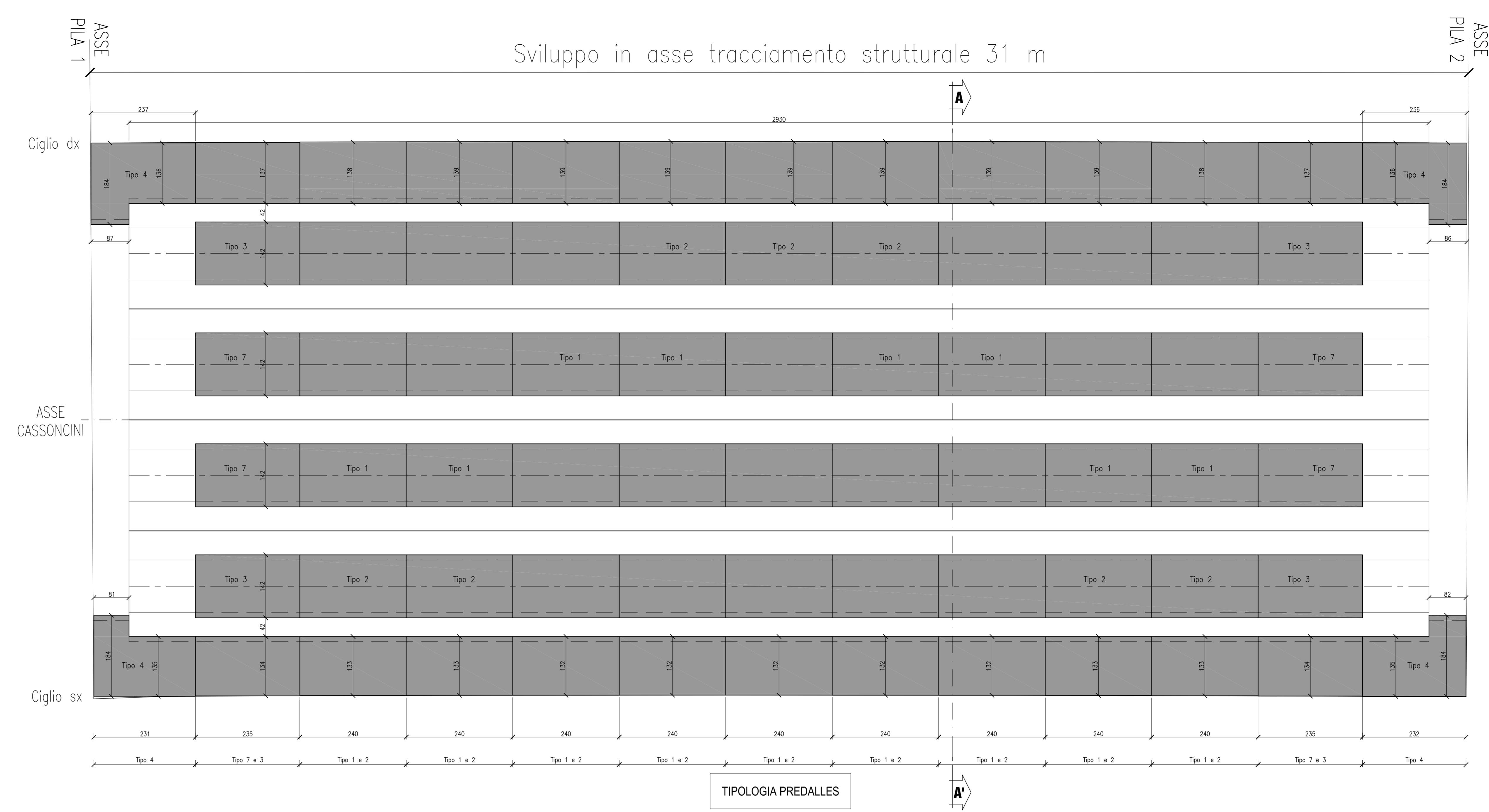
PREDALLES DI CHIUSURA TRAVI TIPO '7'
PIANTA
SCALA 1:10



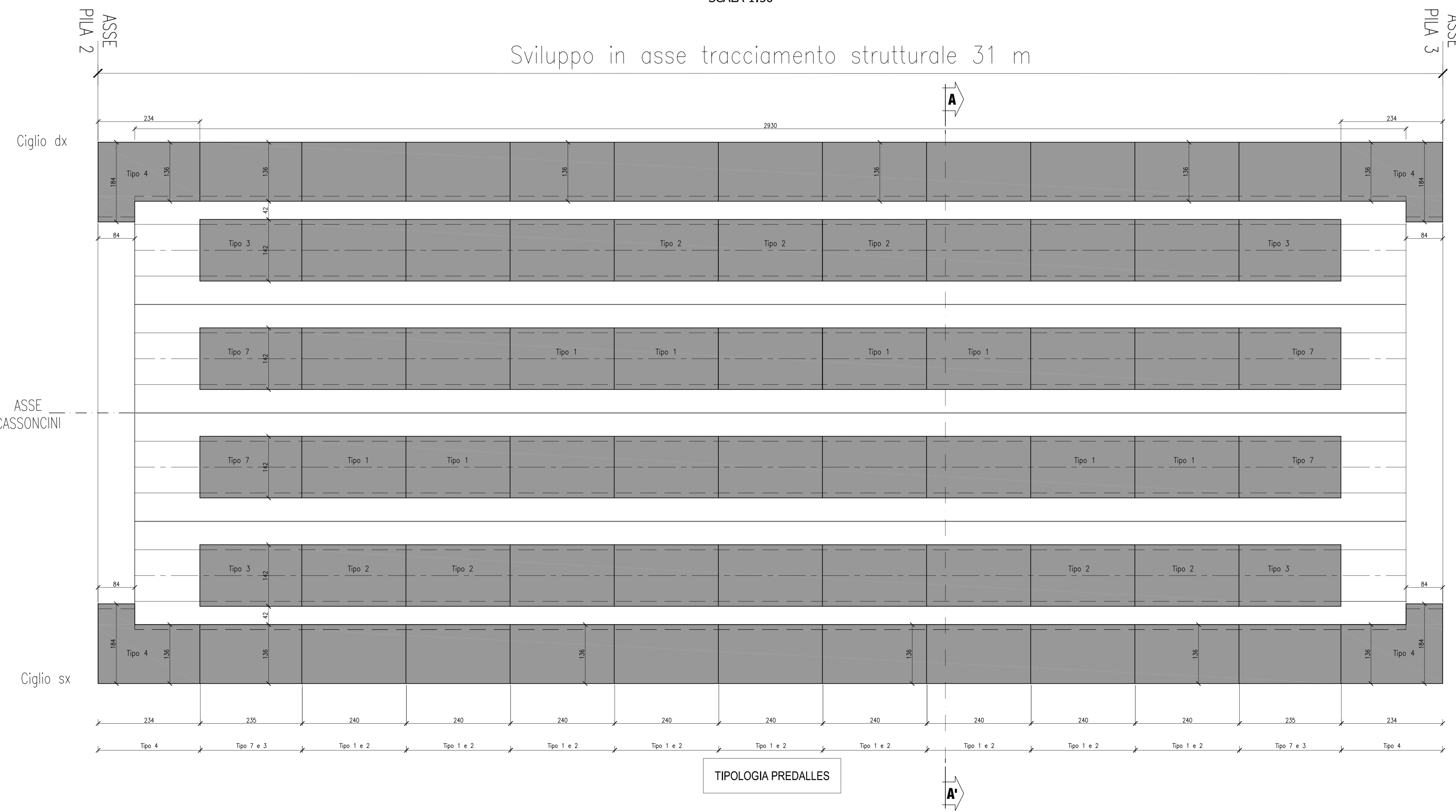
PREDALLES DI CHIUSURA TRAVI TIPO '3'
PIANTA
SCALA 1:10



DISPOSIZIONE DALLE PREFABBRICATE
PIANTA - CAMPATA CENTRALE CARREGGIATA SX
SCALA 1:50



DISPOSIZIONE DALLE PREFABBRICATE
PIANTA - CAMPATA CENTRALE CARREGGIATA SX
SCALA 1:50



Elemento Strutturale	Copertura minima (cm)	Classe di resistenza (MPa)	Classe di esposizione	Classe di consistenza
CLIS DI PULIZIA E LIVELLAMENTO	-	C12/15	-	-
PALI	5.0	C32/40	XX2	S3 - S4
ZATTERE DI PILE E SPALLE	3.5	C32/40	XX2	S3 - S4
ELEVAZIONE SPALLE	3.5	C25/30	XF2	S3 - S4
ELEVAZIONE PILE E PULVINI	3.5	C25/30	XF2	S3 - S4
BAGGIOLI	3.0	C35/45	XF2	S4
SOLETTA E TRAVERSI IMPALCATO	3.0	C32/40	XC4	S4
CORDOI E MARCIAPEDI	3.0	C32/40	XF2	S4
PREDALLES	3.0	C32/40	XC4	S4
VELITE	3.0	C32/40	XF4	S4

Trave C.A.P.	Copertura minima (cm)	Classe di resistenza (MPa)	R _{yk} (MPa)	Classe di esposizione	Classe di consistenza
TRAVE C.A.P.	3.0	C45/55	45.0	XC4	S4

ARMATURE PER C.A.
ACCIAIO AD ADERENZA MIGLIORATA CONTROLLATO IN STABILIMENTO AVENTE LE SEGUENTI CARATTERISTICHE:
- B500C
- $f_y/f_{yk} \leq 1.35$
- (f_t/f_y) medio ≥ 1.15
 f_y = Singolo valore tensione di snervamento
 f_{yk} = Valore caratteristico di riferimento
 f_t = Singolo valore tensione di rottura

ACCIAIO ARMONICO PER C.A.P.
ACCIAIO TREFOLI DI PRECOMPRESIONE 6/10" STANDARD:
- $f_{yk} = 1880$ MPa (Tensione caratteristica di rottura)
- $f_{yk} = 1670$ MPa (Tensione caratteristica all'1% di deform. tot.)
- $A_s = 139$ mm² (Area sezione nominale trefolo)

ANAS S.p.A.
DIREZIONE CENTRALE PROGRAMMAZIONE PROGETTAZIONE

PA 12/09
CORRIDOIO PLURIMODALE TIRRENICO - NORD EUROPA
ITINERARIO AGRIGENSO - CALTANISSETTA - A19
S.S. N° 640 "DI PORTO EMPEDOCLE"
AMMODERNAMENTO E ADEGUAMENTO ALLA CAT. B DEL D.M. 5.11.2001
Dal km 44+000 allo svincolo con l'A19

PROGETTO ESECUTIVO

Contrattante Generale: **Empedocle**

OPERE D'ARTE MAGGIORI
VIADOTTI
Viadotto Arenella II
Predalles-Disposizione e particolari - TAV.2/5

Codice Unico Progetto (CUP): F91B09000070001
Codice Elaborato: PA12_09 - E 156VI1213VI113FBX038A

REV.	DATA	DESCRIZIONE	REDATTO	VERIFICATO	APPROVATO	AUTORIZZATO
A	Aprile 2011	EMISSIONE	T. FASOLO	F. NIRELLI	M. LITI	P. PAGLINO

Responsabile del Procedimento: Ing. MAURIZIO ARAMINI

Il Progettista: **GRUPPO LUCIA**
Il Consulente Specialista: **STY ITALIA S.p.A.**
Il Geologo: **ING. GIUSEPPE DE' ROSA**
Il Coordinatore per la sicurezza in fase di progetto: **ING. GIUSEPPE DE' ROSA**
Il Direttore dei lavori: **ING. GIUSEPPE DE' ROSA**