





S.S. N. 9 "VIA EMILIA"

VARIANTE DI CASALPUSTERLENGO ED ELIMINAZIONE PASSAGGIO A LIVELLO SULLA S.P. EX S.S. N.234

PROGETTO ESECUTIVO

 Ing. Renato Vaira <small>(Ordine degli Ingg. di Torino e Provincia n° 4663 W)</small>	ING. RENATO DEL PRETE Ing. Renato Del Prete <small>Ordine degli Ingg. di Bari e provincia n° 5073</small>	DOTT. GEOL. DANILO GALLO Dott. Geol. Danilo Gallo <small>Ordine dei Geologi della Regione Puglia n° 588</small>	INTEGRAZIONE PRESTAZIONI	PROGETTISTA
			Ing. Renato Del Prete	Ing. Valerio Bajetti <small>(I.T. S.r.l.)</small>
 Ing. Valerio Bajetti <small>Ordine degli Ingg. di Roma e provincia n° A-26211</small>	SETAC Srl Servizi & Engineering Trasporti Ambiente Costruzioni Prof. Ing. Luigi Monterisi <small>Ordine degli Ingg. di Bari e provincia n° 1771</small>	 E&G Engineering & Graphics S.r.l. Ing. Gabriele Incecchi <small>Ordine degli Ingg. di Roma e provincia n° A-12102</small>	PROGETTAZIONE STRADALE	PROGETTAZIONE IDRAULICA
			Ing. Gaetano Ranieri <small>(Ga&M S.r.l.)</small>	Ing. Fabrizio Bajetti <small>(I.T. S.r.l.)</small>
 Prof. Ing. Matteo Ranieri <small>Ordine degli Ingg. di Bari e provincia n° 1137</small>	ECOPLAN <small>Studio di Ingegneria e Architettura</small> Arch. Nicoletta Frattini <small>Ordine degli Arch. di Torino e provincia n° A-8433</small>	ARKE INGEGNERIA s.r.l. <small>Via Immediato Traditori n. 4 - 70129 Bari</small> Ing. Gioacchino Angarano <small>Ordine degli Ingg. di Bari e provincia n° 5970</small>	PROGETTAZIONE OPERE D'ARTE MAGGIORI	PROGETTAZIONE OPERE D'ARTE MINORI
			Ing. Renato Vaira <small>(Studio Corona S.r.l.)</small>	Ing. Nicola Ligas <small>(I.T. S.r.l.)</small>
VISTO: IL RESPONSABILE DEL PROCEDIMENTO	IL RESPONSABILE DELLA INTEGRAZIONE DELLE PRESTAZIONI SPECIALISTICHE	PROGETTISTA	COMPUTI	CANTIERISTICA
			Ing. Valerio Bajetti <small>(I.T. S.r.l.)</small>	Ing. Gaetano Ranieri <small>(Ga&M S.r.l.)</small>
GEOLOGO	IL COORDINATORE DELLA SICUREZZA IN FASE DI PROGETTAZIONE	AMBIENTE	GEOLOGIA	GEOTECNICA
			Dott. Danilo Gallo	Ing. Gianfranco Sodero <small>(Studio Corona S.r.l.)</small>
Dott. Ing. Fabrizio CARDONE	Ing. Renato DEL PRETE	Ing. Valerio BAJETTI	Dott. Emilio Macchi <small>(ECOPLAN S.r.l.)</small>	SICUREZZA
			Ing. Gaetano Ranieri <small>(Ga&M S.r.l.)</small>	

<h1 style="font-size: 2em;">C004</h1>	<h2 style="font-size: 1.2em;">C - RILIEVI TOPOGRAFICI</h2> <h3 style="font-size: 1.1em;">DOCUMENTAZIONE FOTOGRAFICA PROGETTO DEFINITIVO</h3>
CODICE PROGETTO PROGETTO LIV. PROG. N. PROG. <div style="display: flex; justify-content: space-around; font-family: monospace; font-size: 1.2em;"> COMI E 1701 </div>	NOME FILE C004-T00SG00CRTRE04_A.dwg CODICE ELAB. T00SG00CRTRE04
REVISIONE <div style="border: 1px solid black; display: inline-block; padding: 5px; font-family: monospace; font-size: 1.2em;">A</div>	SCALA: -----
D C B A	DESCRIZIONE EMISSIONE
DATA DICEMBRE 2017	REDATTO ING. GIANFRANCO SODERO
VERIFICATO PROF. ING. LUIGI MONTERISI	APPROVATO ING. VALERIO BAJETTI



S.S. N. 9 "Via Emilia" Variante di Casalpusterlengo ed eliminazione passaggio a livello sulla SP ex S.S. N. 234

PROGETTO DEFINITIVO

CONTRIBUTI SPECIALISTICI

TECNOSTUDIO BIEFFE S.R.L.
VIA MAZZETTI 7
FONTANELLATO (PR)

COMPONENTE STRADALE E STRUTTURALE; SICUREZZA, COORDINAMENTO, FASAGGI DI CANTIERE, MOVIMENTAZIONE DI CAVA; RILIEVI E COMPUTAZIONE

CONSORZIO MUZZA BASSA LODIGIANA
VIA NINO DALL'ORO, 4 - LODI

COMPONENTE IDRAULICA

ARCH. MADDALENA GIOIA GIBELLI
VIA SENATO, 45
MILANO

COMPONENTE PAESAGGISTICA ED AMBIENTALE

P I GIOVANNI PERRI
VIA PRIORATO, 16
FONTANELLATO (PR)

COMPONENTE IMPIANTISTICA, TECNOLOGICA ED ILLUMINOTECNICA

CI.TRA S.R.L.
VIALE LOMBARDA, 5
MILANO,
IN COLLABORAZIONE CON
L.C.E. SRL
VIA DEI PLATANI, 7
OPERA

COMPONENTE TRASPORTISTICA ED ACUSTICA

I PROGETTISTI

Arch. Savino GARILLI PROVINCIA DI LODI
Iscritto all'Ordine degli Architetti della Provincia di Piacenza al n° 280

Ing. Antonio SIMONE COMUNE DI CASALPUSTERLENGO
Iscritto all'ordine degli Ingegneri della provincia di Foggia al n° 1270

IL GEOLOGO

Dott. Geol. Gianluca CANTARELLI
Iscritto all'Ordine dei Geologi dell' Emilia Romagna al n° 359
via Malpelli, 2
FIDENZA (PR)

COORDINATORE PER LA SICUREZZA IN FASE DI PROGETTAZIONE

Geom: Fiorenzo BERGAMASCHI
Iscritto al Collegio dei Geometri della Provincia di Parma al n° 1606
via Mazzetti, 7
FONTANELLATO (PR)

VISTO:IL RESPONSABILE
DEL PROCEDIMENTO
Ing Massimo SIMONINI

DATA

PROTOCOLLO

DOCUMENTAZIONE FOTOGRAFICA

CODICE PROGETTO

--	--	--	--	--	--	--	--	--	--

D	RECEPIMENTO PRESCRIZIONI ISTRUTTORIA ANAS				
C	RECEPIMENTO PRESCRIZIONI CONFERENZA DEI SERVIZI	FEBBRAIO 2011			
B	VERIFICA DI OTTEMPERANZA AL DECRETO VIA	APRILE 2010			
A	PRIMA CONSEGNA PROGETTO	MARZO 2009			
REV.	DESCRIZIONE	DATA	VERIFICATO RESP. TECNICO	CONTROLLATO RESP. D'ITINERARIO	APPROVATO RESP. DI SETTORE

Codice
Elaborato

0001 0106

Data Revisione:
MARZO 2009

REV.
A

FOGLIO
01 DI **01**

Scala:
ELABORATO DI TESTO

Fotografia 1



Fotografia 2



Fotografia 3



Fotografia 4



Fotografia 5



Fotografia 6



Fotografia 7



Fotografia 8



Fotografia 9



Fotografia 10



Fotografia 11



Fotografia 12



Fotografia 13



Fotografia 14



Fotografia 15



Fotografia 16



Fotografia 17



Fotografia 18



Fotografia 19



Fotografia 20



Fotografia 21



Fotografia 22



Fotografia 23



Fotografia 24



Fotografia 25



Fotografia 26



Fotografia 27



Fotografia 28



Fotografia 29



Fotografia 30



Fotografia 31



Fotografia 32



Fotografia 33



Fotografia 34



Fotografia 35



Fotografia 36



Fotografia 37



Fotografia 38



Fotografia 39



Fotografia 40



Fotografia 41



Fotografia 42



Fotografia 43



Fotografia 44



Fotografia 45



Fotografia 46



Fotografia 47



Fotografia 48



Fotografia 49



Fotografia 50



Fotografia 51



Fotografia 52



Fotografia 53



Fotografia 54



Fotografia 55



Fotografia 56



Fotografia 57



Fotografia 58



Fotografia 59



Fotografia 60



Fotografia 61



Fotografia 62



Fotografia 63



Fotografia 64



Fotografia 65



Fotografia 66



Fotografia 67



Fotografia 68



Fotografia 69



Fotografia 70



Fotografia 71



Fotografia 72



Fotografia 73



Fotografia 74



Fotografia 75



Fotografia 76



Fotografia 77



Fotografia 78



Fotografia 79



Fotografia 80



Fotografia 81



Fotografia 82



Fotografia 83



Fotografia 84



Fotografia 85



Fotografia 86



Fotografia 87



Fotografia 88



Fotografia 89



Fotografia 90



Fotografia 91



Fotografia 92



Fotografia 93



Fotografia 94



Fotografia 95



Fotografia 96



Fotografia 97



Fotografia 98



Fotografia 99



Fotografia 100



Fotografia 101



Fotografia 102



Fotografia 103



Fotografia 104



Fotografia 105



Fotografia 106



Fotografia 107



Fotografia 108



Fotografia 109



Fotografia 110



Fotografia 111



Fotografia 112



Fotografia 113



Fotografia 114



Fotografia 115



Fotografia 116



Fotografia 117



Fotografia 118



Fotografia 119



Fotografia 120



Fotografia 121



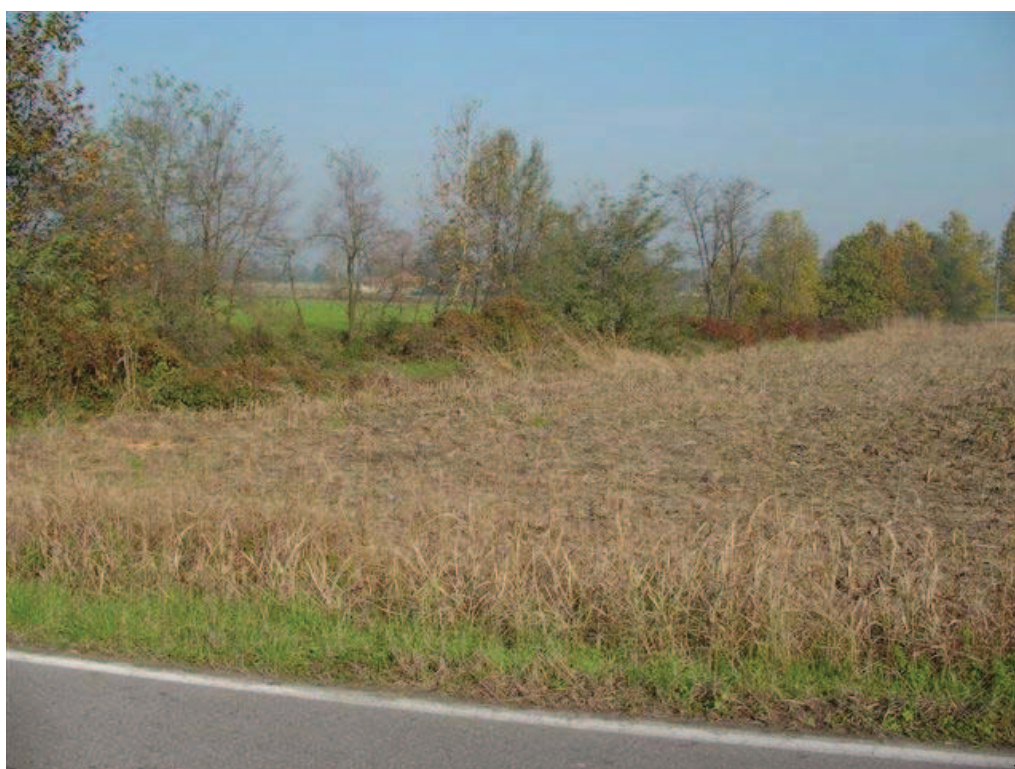
Fotografia 122



Fotografia 123



Fotografia 124



Fotografia 125



Fotografia 126



Fotografia 127



Fotografia 128



Fotografia 129



Fotografia 130



Fotografia 131



Fotografia 132



Fotografia 133



Fotografia 134



Fotografia 135



Fotografia 136



Fotografia 137



Fotografia 138



Fotografia 139



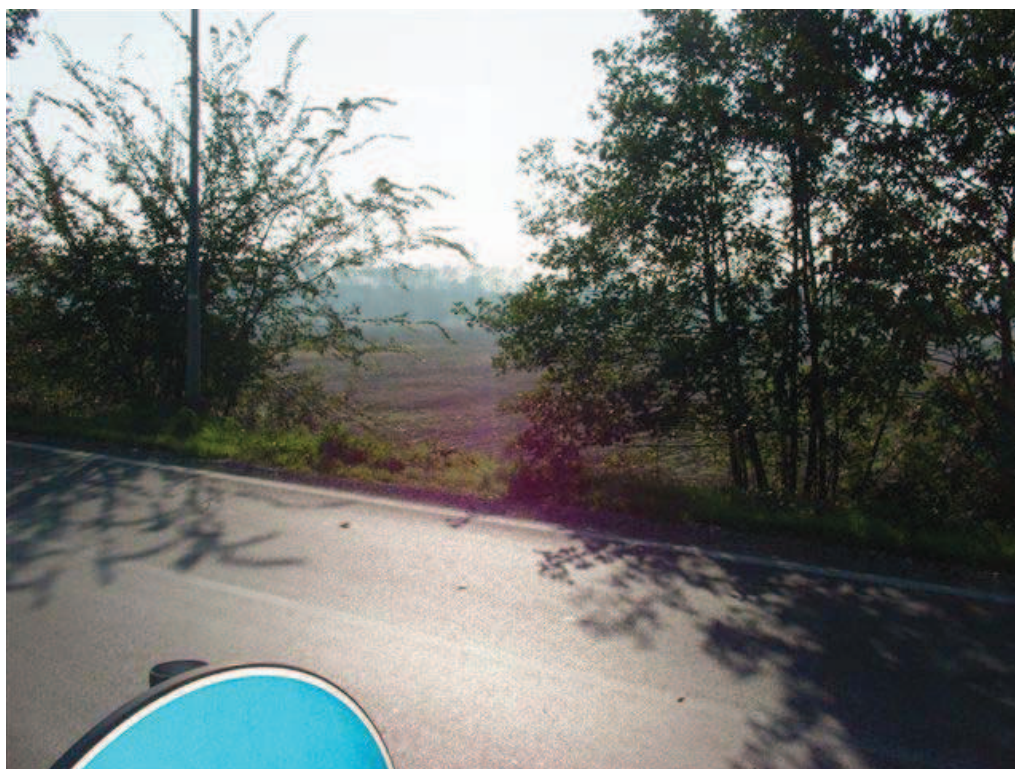
Fotografia 140



Fotografia 141



Fotografia 142



Fotografia 143



Fotografia 144



Fotografia 145



Fotografia 146



Fotografia 147



Fotografia 148



Fotografia 149



Fotografia 150



Fotografia 151



Fotografia 152



Fotografia 153



Fotografia 154



Fotografia 155



Fotografia 156



Fotografia 157



Fotografia 158



Fotografia 159



Fotografia 160



Fotografia 161



Fotografia 162



Fotografia 163



Fotografia 164



Fotografia 165



Fotografia 166



Fotografia 167



Fotografia 168



Fotografia 169



Fotografia 170



Fotografia 171



Fotografia 172



Fotografia 173



Fotografia 174



Fotografia 175



Fotografia 176



Fotografia 177



Fotografia 178



Fotografia 179



Fotografia 180



Fotografia 181



Fotografia 182



Fotografia 183



Fotografia 184



Fotografia 185



Fotografia 186



Fotografia 187



Fotografia 188



Fotografia 189



Fotografia 190



Fotografia 191



Fotografia 192



Fotografia 193



Fotografia 194



Fotografia 195



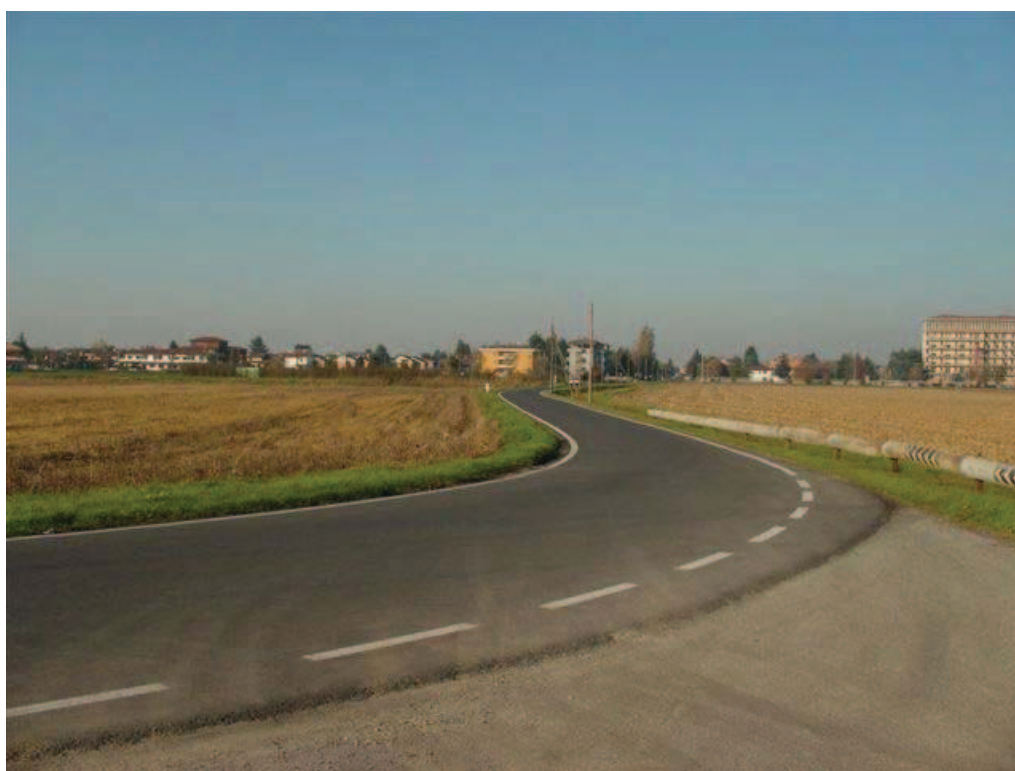
Fotografia 196



Fotografia 197



Fotografia 198



Fotografia 199



Fotografia 200



Fotografia 201



Fotografia 202



Fotografia 203



Fotografia 204



Fotografia 205



Fotografia 206



Fotografia 207



Fotografia 208



Fotografia 209



Fotografia 210



Fotografia 211



Fotografia 212



Fotografia 213



Fotografia 214



Fotografia 215



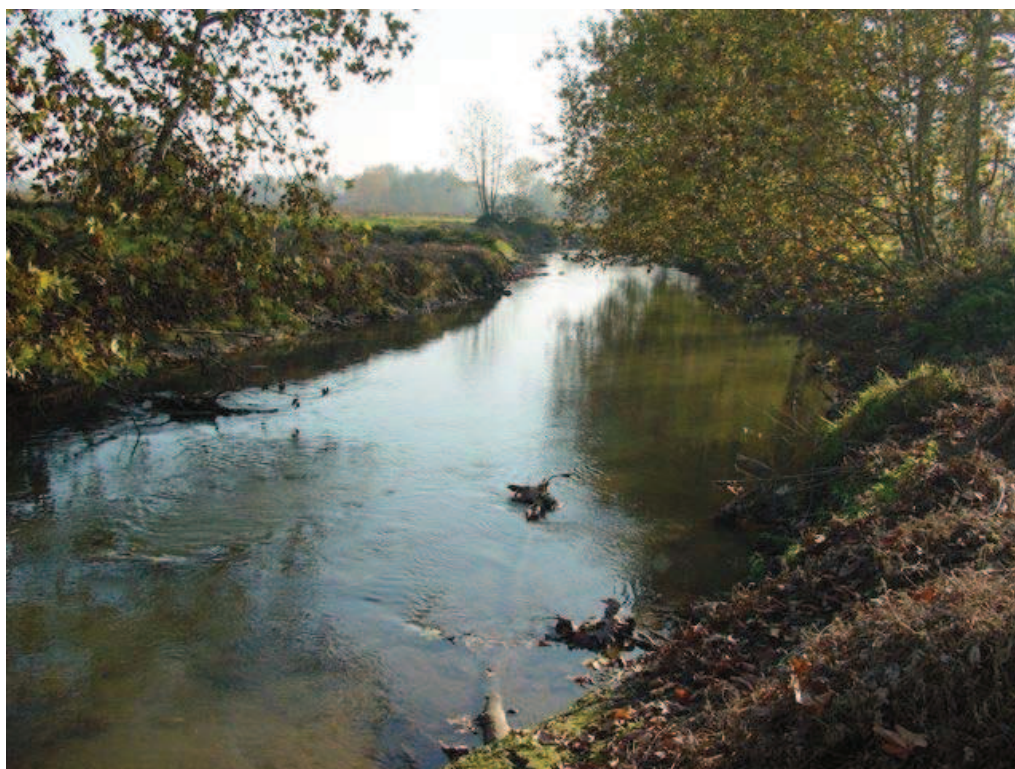
Fotografia 216



Fotografia 217



Fotografia 218



Fotografia 219



Fotografia 220



Fotografia 221



Fotografia 222



Fotografia 223



Fotografia 224



Fotografia 225



Fotografia 226



Fotografia 227



Fotografia 228



Fotografia 229



Fotografia 230



Fotografia 231



Fotografia 232



Fotografia 233



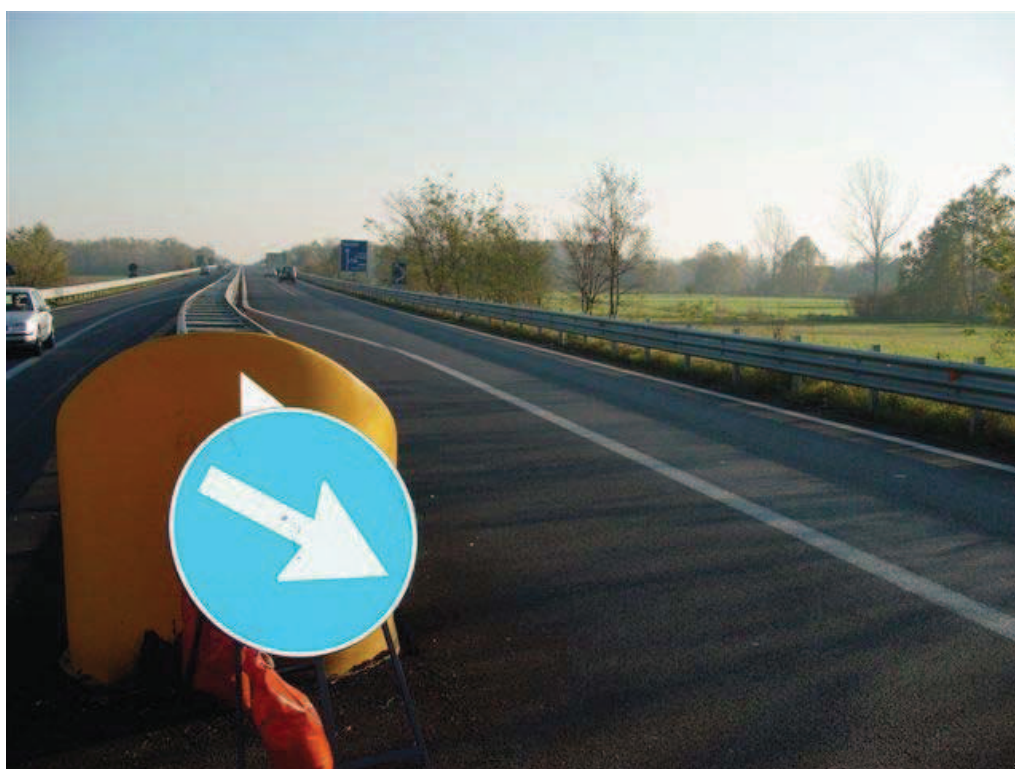
Fotografia 234



Fotografia 235



Fotografia 236



Fotografia 237



Fotografia 238



Fotografia 239



Fotografia 240



Fotografia 241



Fotografia 242



Fotografia 243



Fotografia 244



Fotografia 245



Fotografia 246



Fotografia 247



Fotografia 248



Fotografia 249



Fotografia 250



Fotografia 251



Fotografia 252



Fotografia 253



Fotografia 254



Fotografia 255



Fotografia 256



Fotografia 257



Fotografia 258



Fotografia 259



Fotografia 260



Fotografia 261



Fotografia 262



Fotografia 263



Fotografia 264

