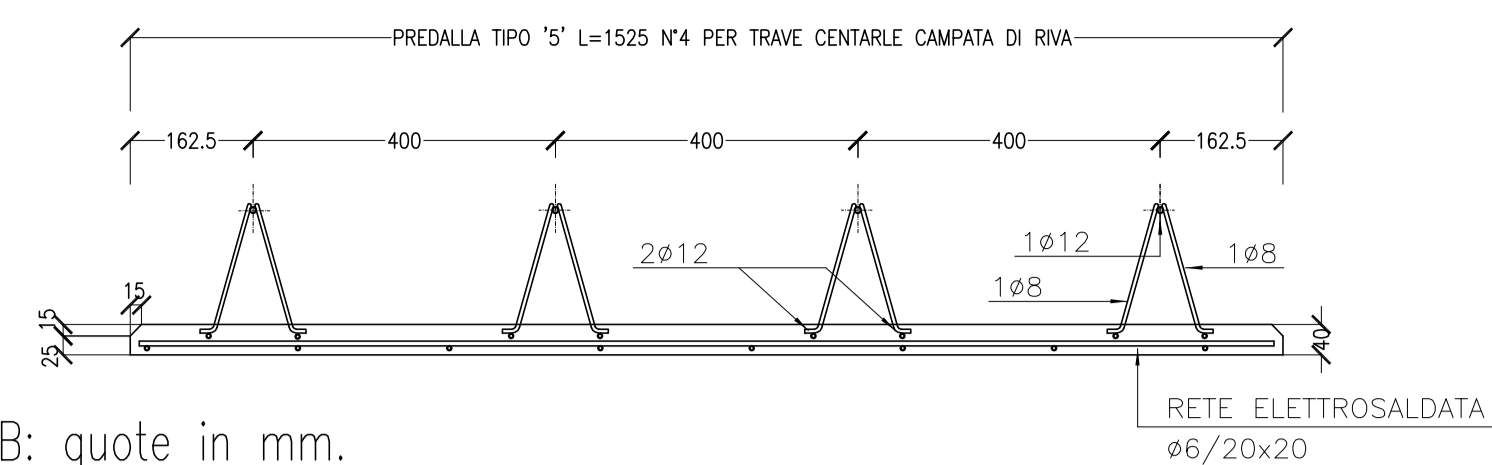
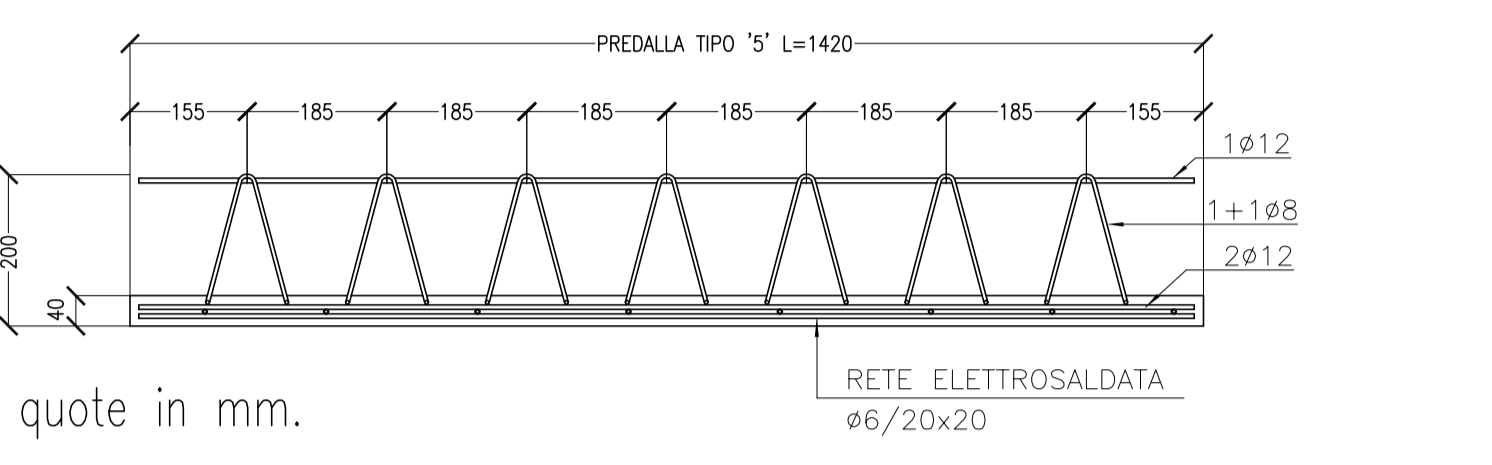


PREDALLES DI CHIUSURA TRAVI TIPO '5'
SEZIONE B-B'
SCALA 1:10



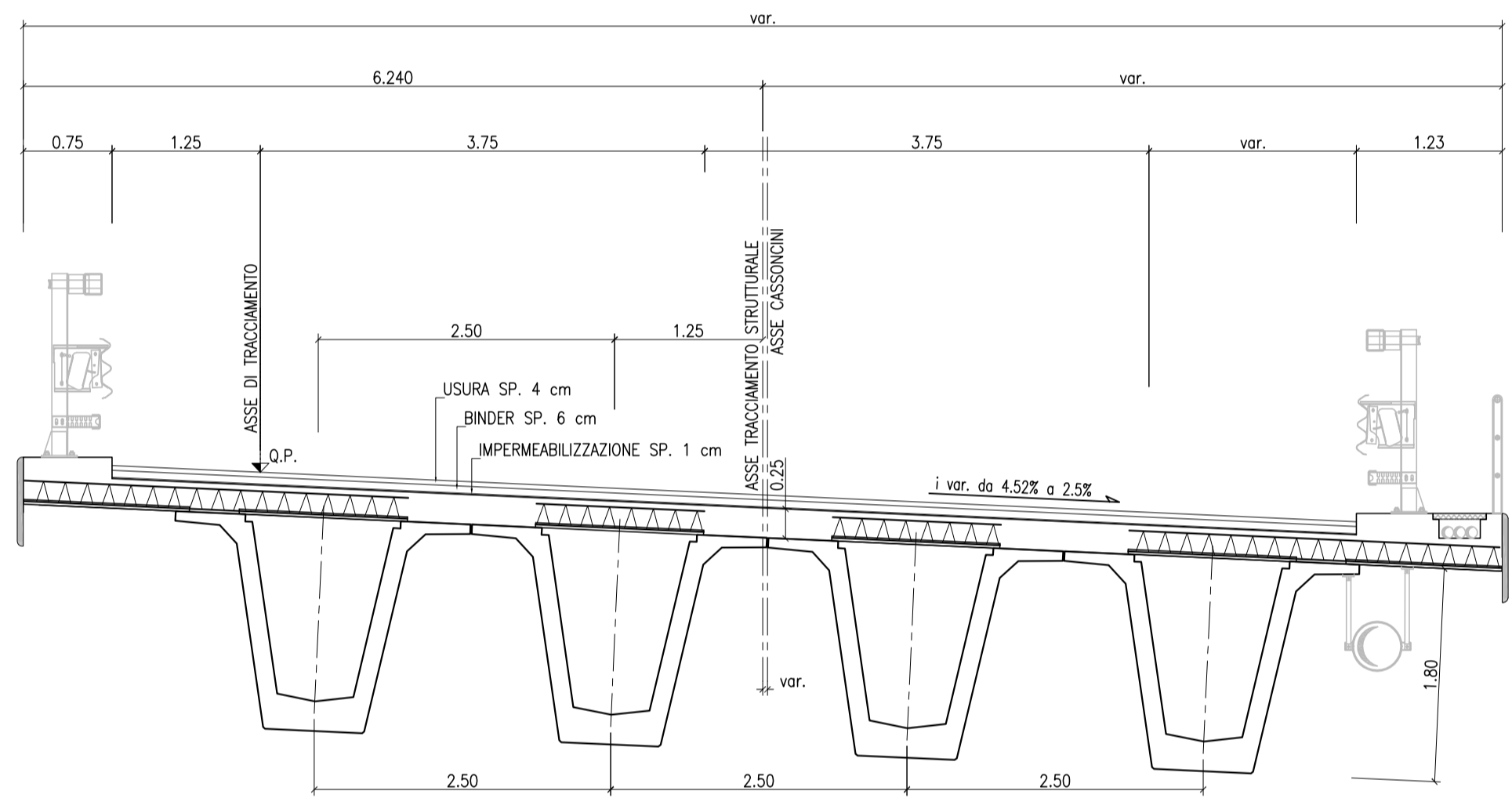
NB: quote in mm.

PREDALLES DI CHIUSURA TRAVI TIPO '5'
SEZIONE C-C'
SCALA 1:10



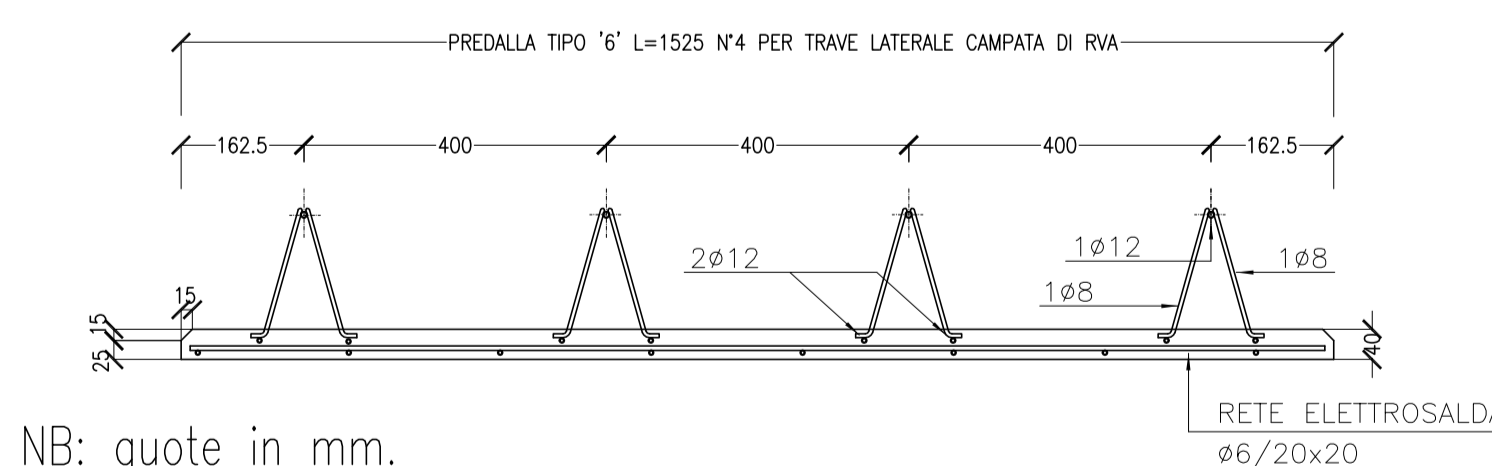
NB: quote in mm.

SEZIONE TRASVERSALE IMPALCATO
SEZIONE A-A'
SCALA 1:50



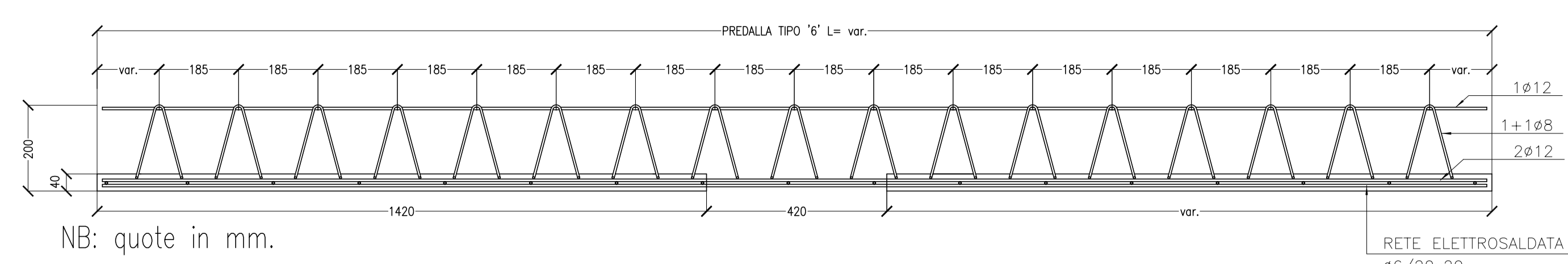
NOTE:
- IL GETTO DI CLS DELLA SOLETTA AL DI SOPRA DEGLI SBALZI AVVIENE PER FASI SUCCESSIVAMENTE AL GETTO AL DI SOPRA DEI CASSONCINI.
- PREDALLE TIPO 4 AGGANCIATE ALLE PREDALLE ADIACENTI.

PREDALLES DI CHIUSURA TRAVI TIPO '6'
SEZIONE D-D'
SCALA 1:10



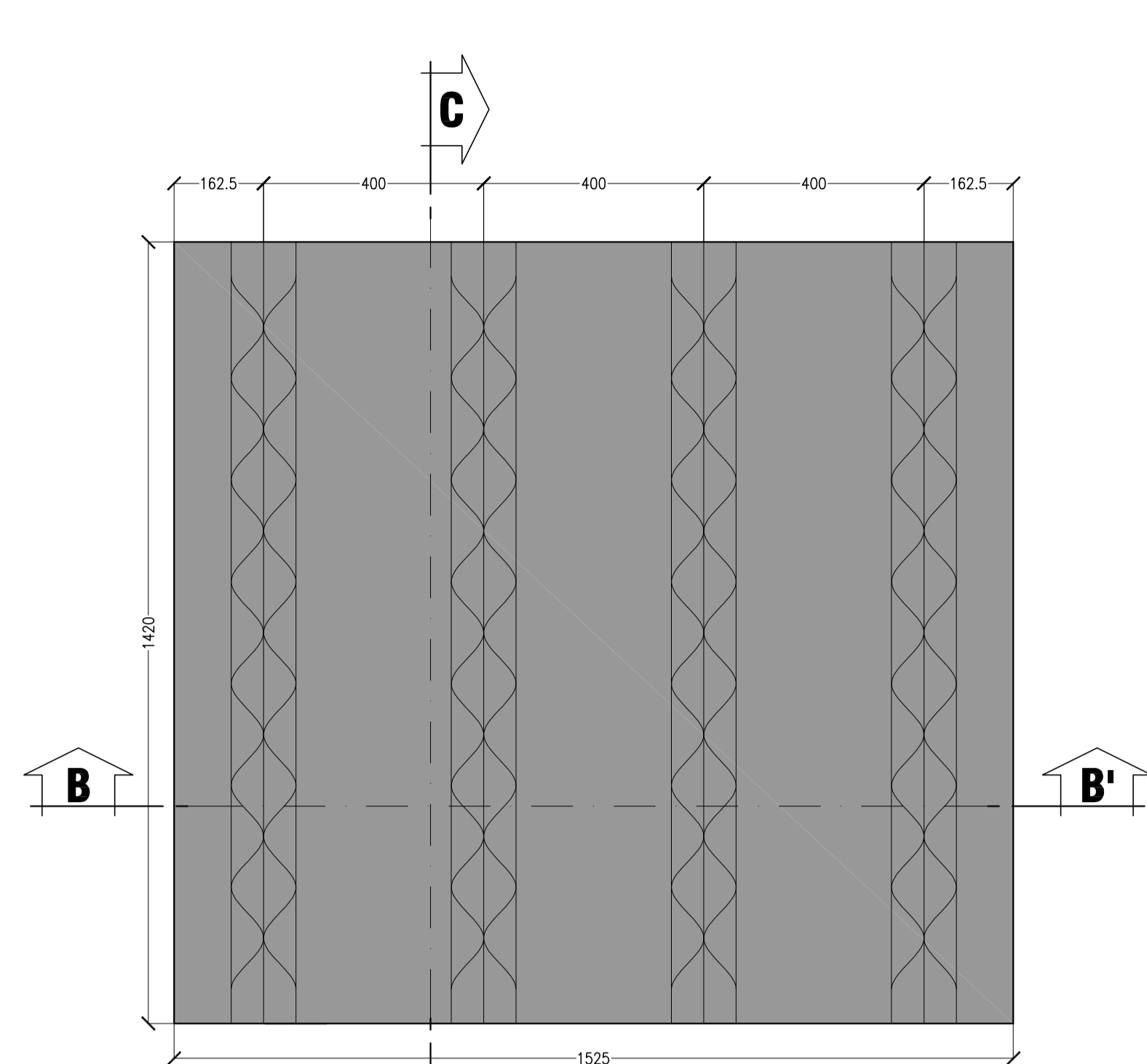
NB: quote in mm.

PREDALLES DI CHIUSURA TRAVI TIPO '6'
SEZIONE E-E'
SCALA 1:10



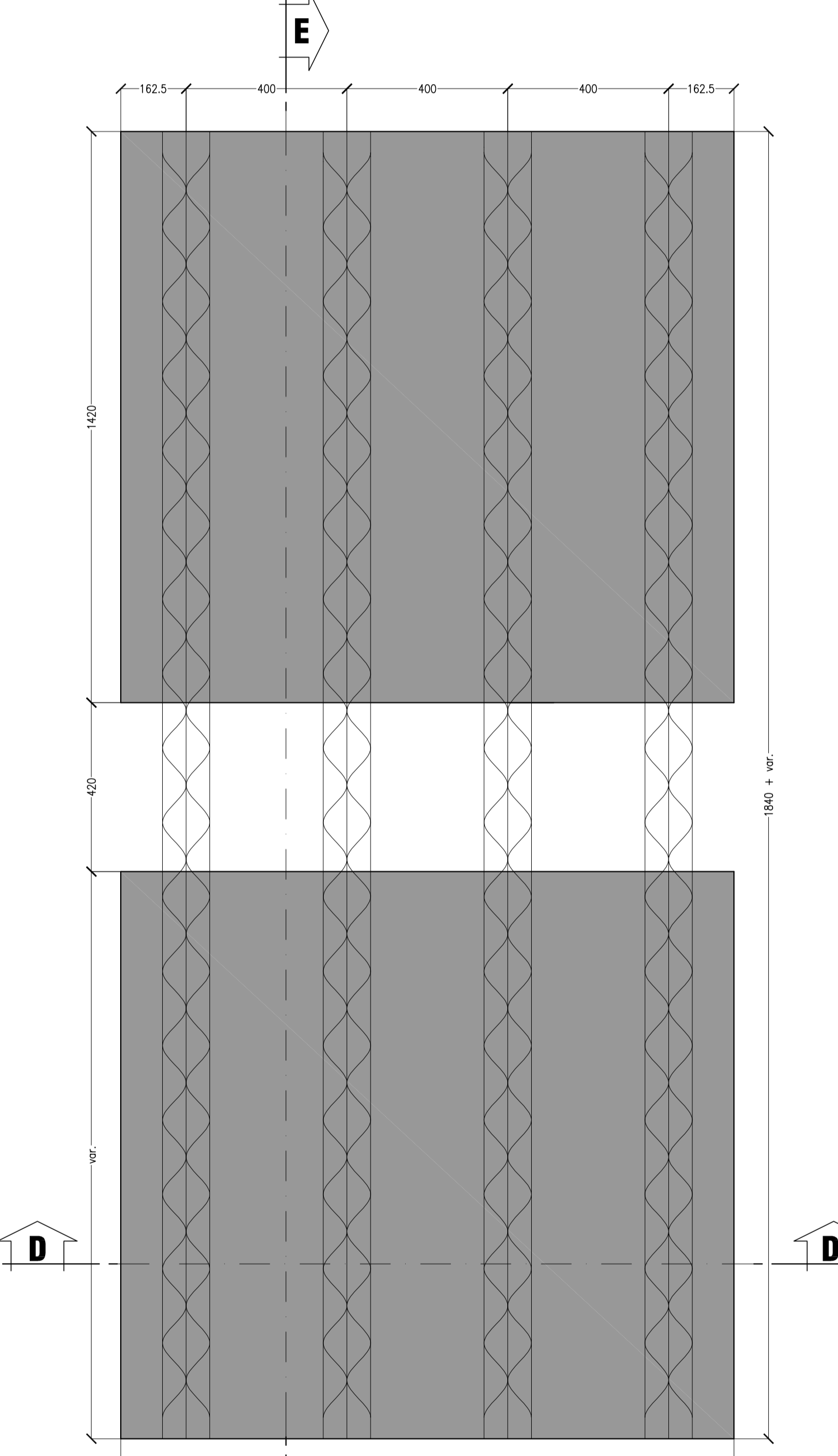
NB: quote in mm.

PREDALLES DI CHIUSURA TRAVI TIPO '5'
PIANTA
SCALA 1:10



NB: quote in mm.

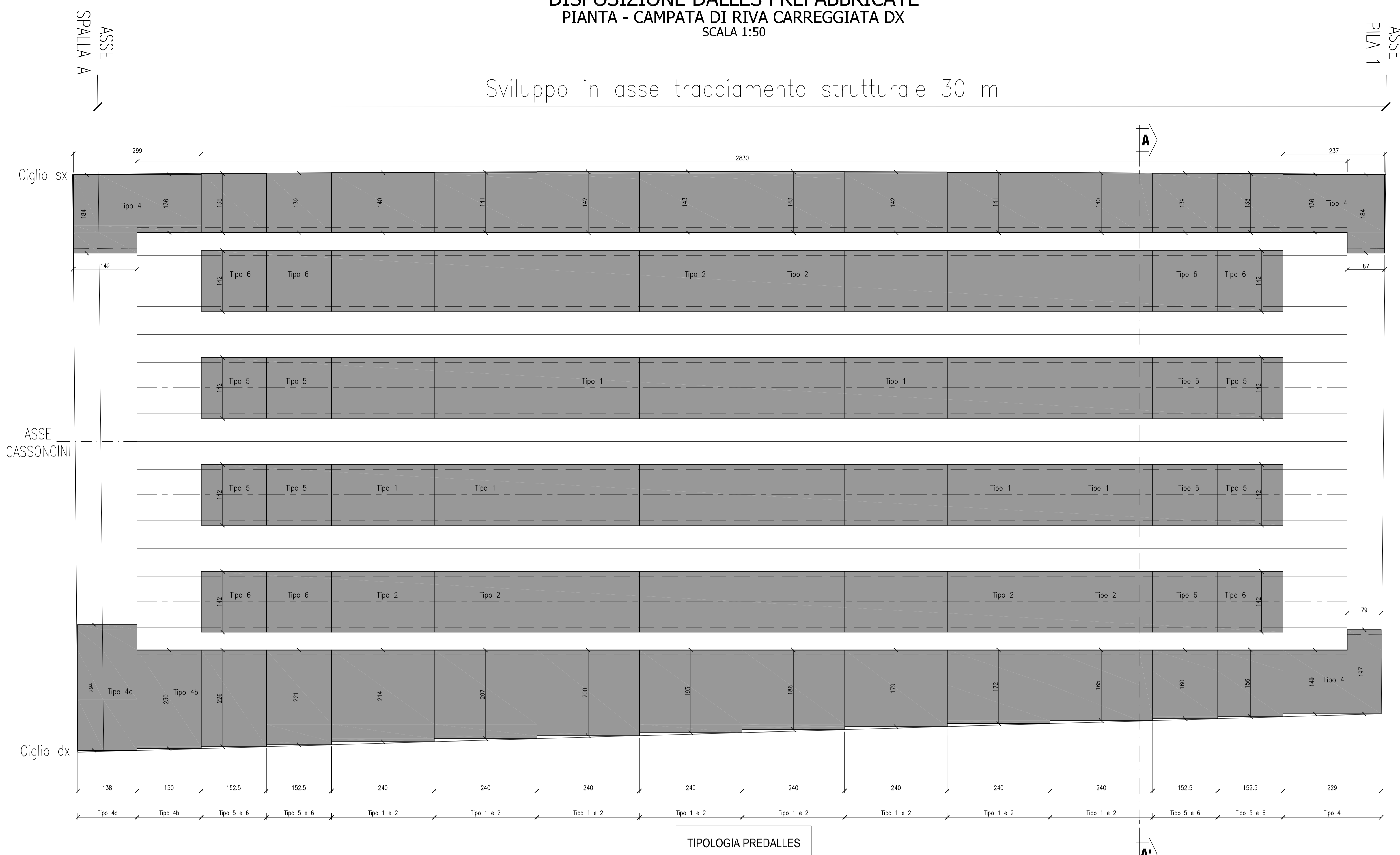
PREDALLES DI CHIUSURA TRAVI TIPO '6'
PIANTA
SCALA 1:10



NB: quote in mm.

DISPOSIZIONE DALLE PREFABBRICATE
PIANTA - CAMPATA DI RIVA CARREGGIATA DX
SCALA 1:50

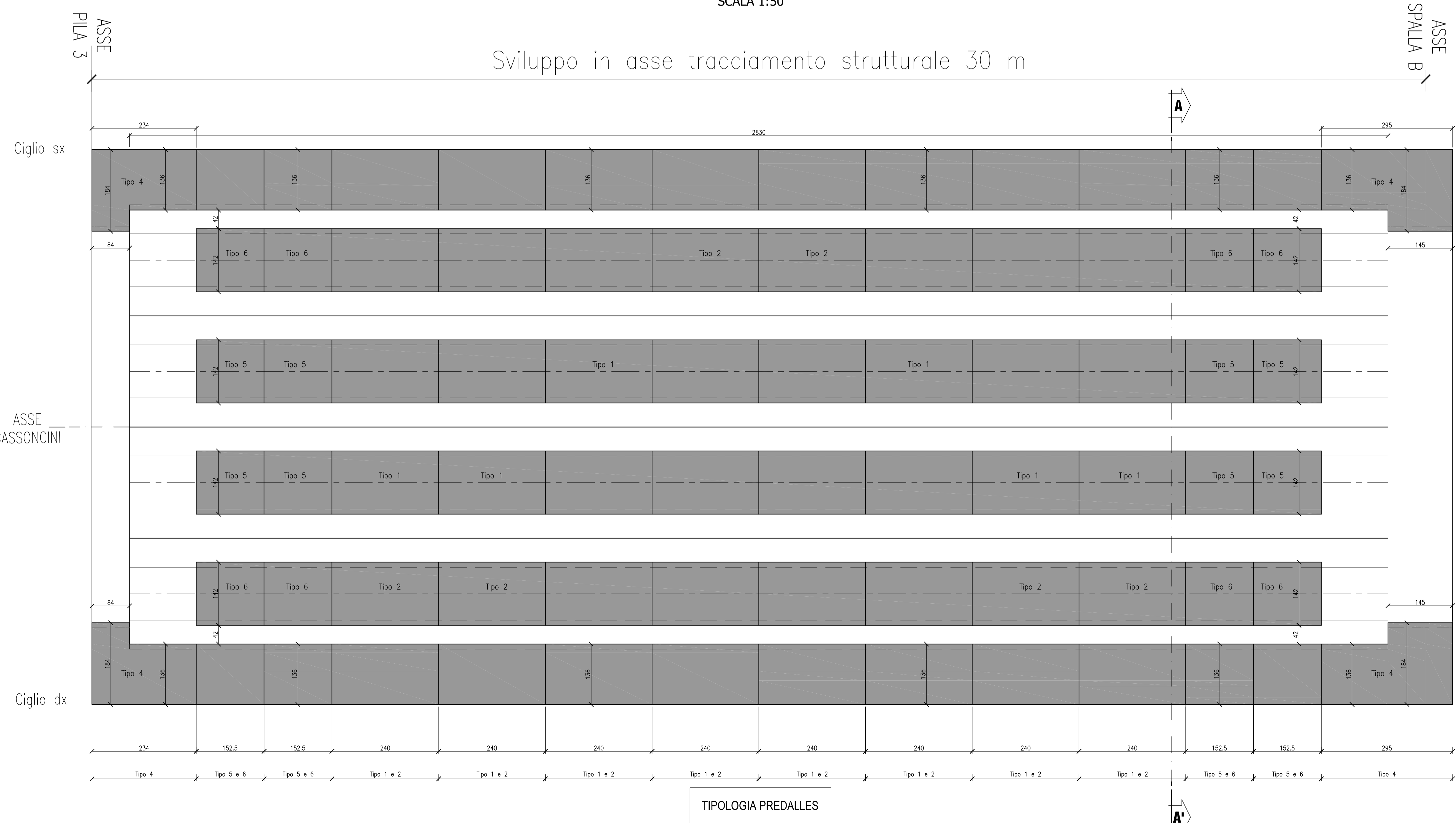
Sviluppo in asse tracciamento strutturale 30 m



TIPOLOGIA PREDALLES

DISPOSIZIONE DALLE PREFABBRICATE
PIANTA - CAMPATA DI RIVA CARREGGIATA DX
SCALA 1:50

Sviluppo in asse tracciamento strutturale 30 m



TIPOLOGIA PREDALLES

CONGLOMERATO CEMENTIZIO ORDINARIO				
Elemento Strutturale	Copri ferro minimo (cm)	Classe di resistenza (MPa)	Classe di esposizione	Classe di consistenza
CLS DI PIAZZA E LIVELLAMENTO	-	C12/15	-	-
PALI	5,0	C32/40	XA2	S3 - S4
ZATTERE DI PILE E SPALLE	3,5	C32/40	XA2	S3 - S4
ELEVAZIONE SPALLE	3,5	C25/30	XF2	S3 - S4
ELEVAZIONE PILE E PULVINI	3,5	C25/30	XF2	S3 - S4
BAGGIOLI	3,0	C35/45	XF2	S4
SOLETTA E TRAVERSI IMPALCATO	3,0	C32/40	XC4	S4
CORDOLI E MARCIAPEDI	3,0	C32/40	XF2	S4
PREDALLES	3,0	C32/40	XC4	S4
VELETTE	3,0	C32/40	XF4	S4

CONGLOMERATO CEMENTIZIO PER TRAVI PREFABBRICATE IN C.A.P.				
Trave C.A.P.	Copri ferro minimo (cm)	Classe di resistenza (MPa)	R _{ct} (MPa)	Classe di esposizione
TRAVE C.A.P.	3,0	C45/55	45,0	XC4

ARMATURE PER C.A.P.
ACCIAIO AD ADERENZA MIGLIORATA CONTROLLATO IN STABILIMENTO ANCHE LE SEGUENTI CARATTERISTICHE:
- B450C
- $f_y/f_{yk} < 1,35$
- $(f_y/f_{yk})_{medio} \geq 1,15$
fy = Singolo valore tensione di snervamento
fyk = Valore caratteristico di riferimento
ft = Singolo valore tensione di rottura

ACCIAIO ARMONICO PER C.A.P.
ACCIAIO TREFOLI DI PRECOMPRESIONE 6/10" STANDARD:
- fy = 1860 MPa (Tensione caratteristica di natura)
- fyk = 1620 MPa (Tensione caratteristica all'1% di deform. tot.)
- Ay = 139 mmq (Area sezione nominale trefolo)

ANAS S.p.A.
DIREZIONE CENTRALE PROGRAMMAZIONE PROGETTAZIONE

PA 12/09
CORRIDOIO PLURIMODALE TIRRENICO - NORD EUROPA
ITINERARIO AGRIGENTO - CALTANISSETTA - A19
S.S. N° 640 "DI PORTO EMPEDOCLE"
AMMODERNAMENTO E ADEGUAMENTO ALLA CAT. B DEL D.M. 5.11.2001
Dal km 44+000 allo svincolo con l'A19
PROGETTO ESECUTIVO

Contrattista Generale: **Empedocle S.p.A.**

OPERE D'ARTE MAGGIORI
VIADOTTI
Viadotto Arenella II
Predalles-Disposizione e particolari - TAV.4/5

Codice Unico Progetto (CUP): F91B090007001
Codice Elaborato: PA12_09 - E | 15 | 6 | V | 1 | 2 | 1 | 3 | V | 1 | 1 | 3 | F | B | X | 0 | 4 | 0 | A | VARIE

REV.	DATA	DESCRIZIONE	REDATTO	VERIFICATO	APPROVATO	AUTORIZZATO
A	Aprile 2011	EMISSIONE	T. FASOLLO	F. NIGRELLI	M. LITI	P. PAGLINI

Responsabile del Procedimento: **Ing. MAURIZIO ARAMINI**

Il Progettista: **GRUPPO LUCIA**
Il Consulente Specialista: **STY ITALIA S.p.A.**
Il Coordinatore per la sicurezza in fase di progetto: **ING. DANIELE D'AMICO**
Il Direttore dei lavori: **ING. ROBERTO MARRAS**