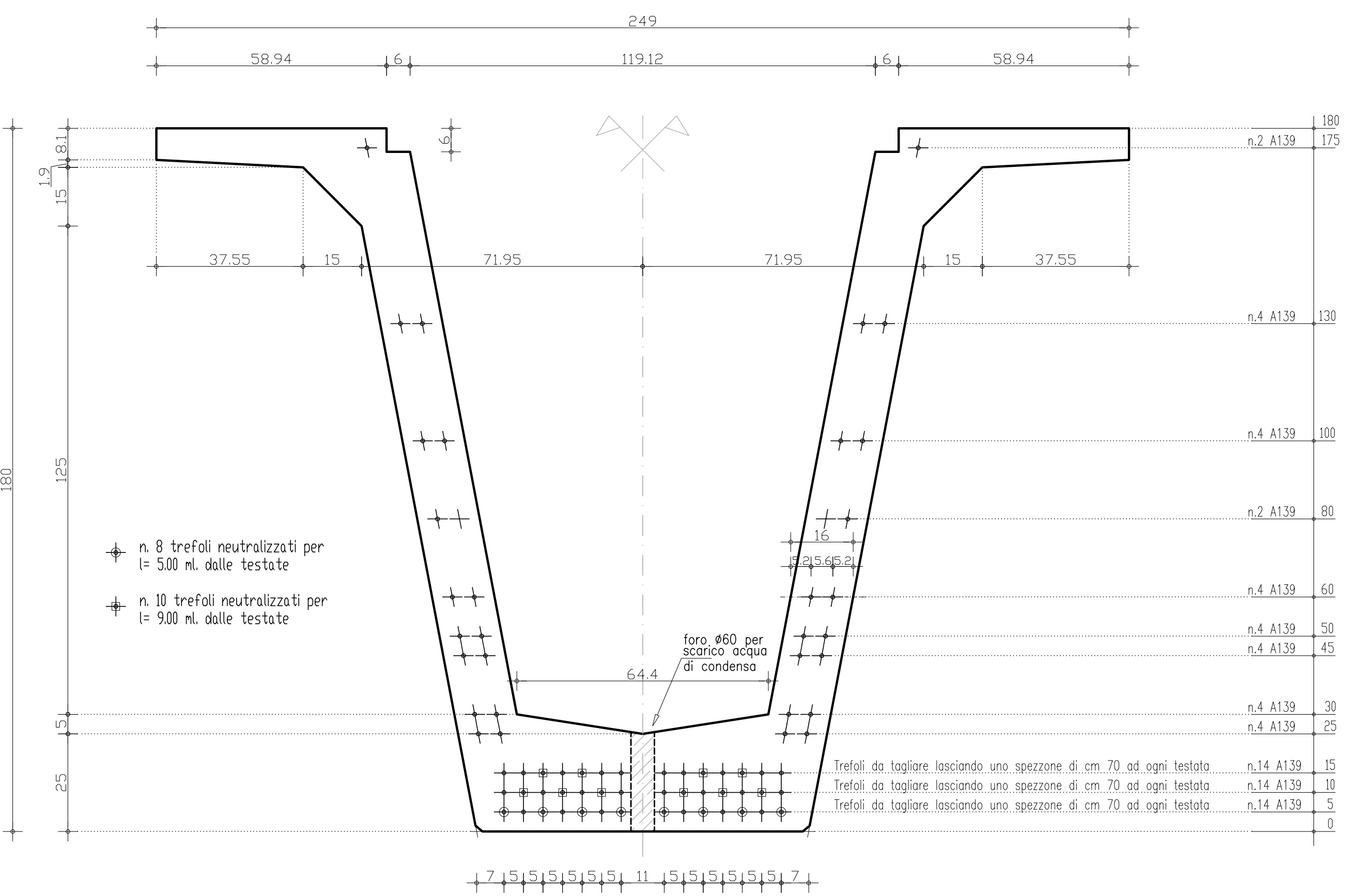
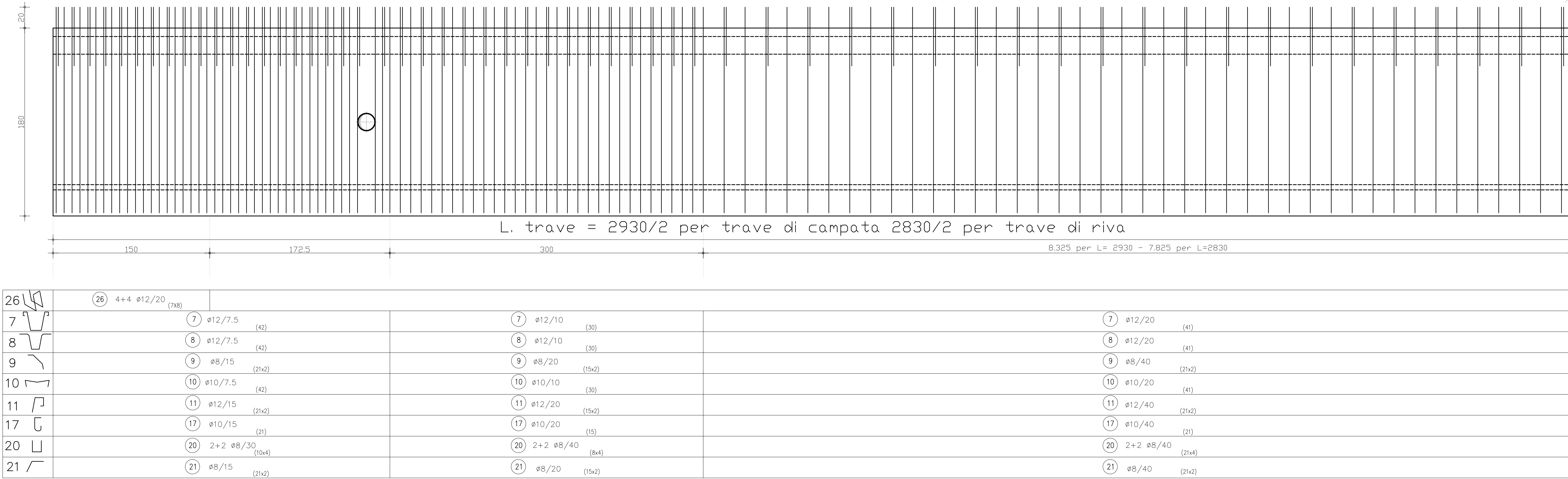


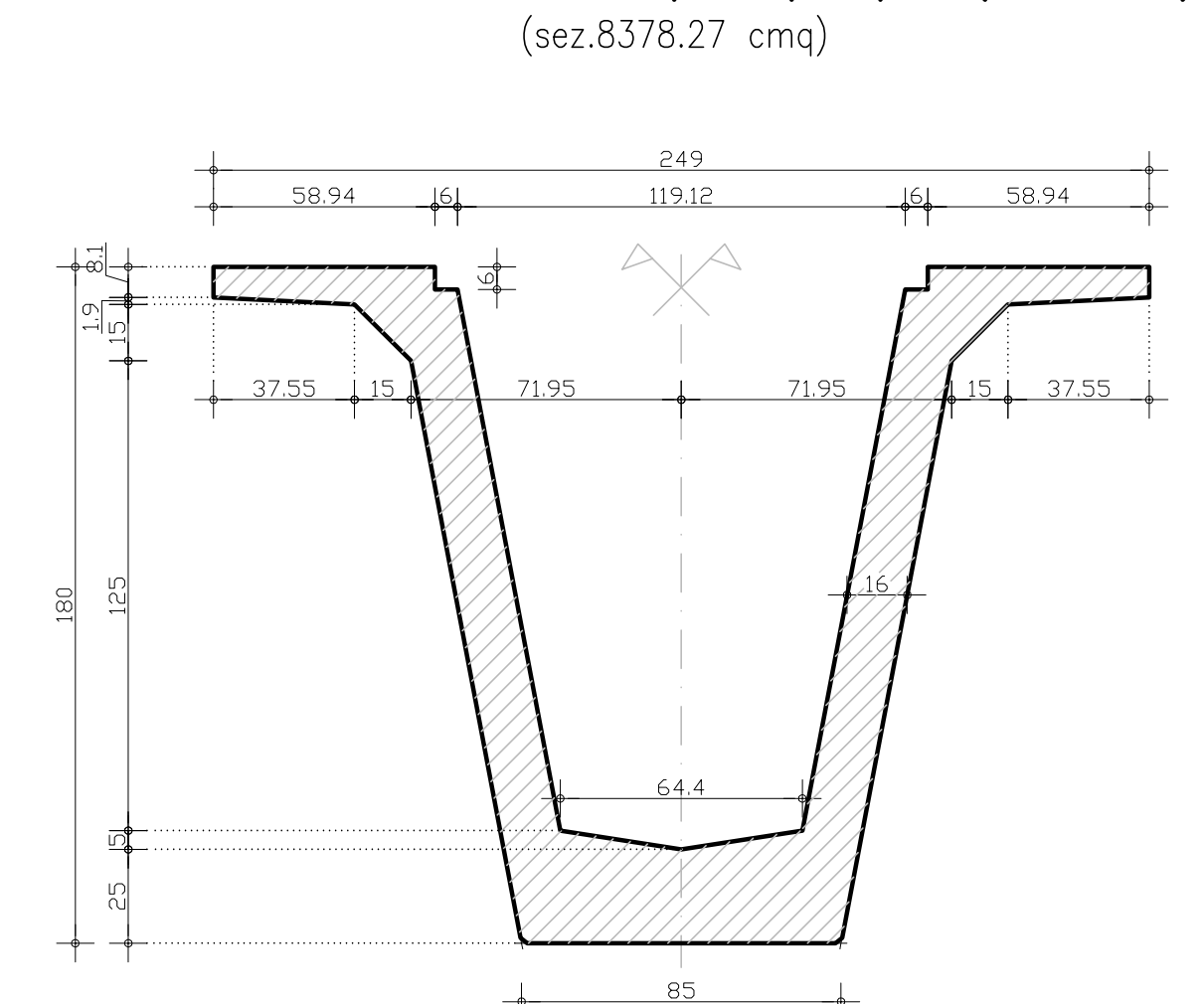
TRAVE TIPO V 180/249/85/R N° 76 TREFOLI DA 0.6" (SC 1:10)



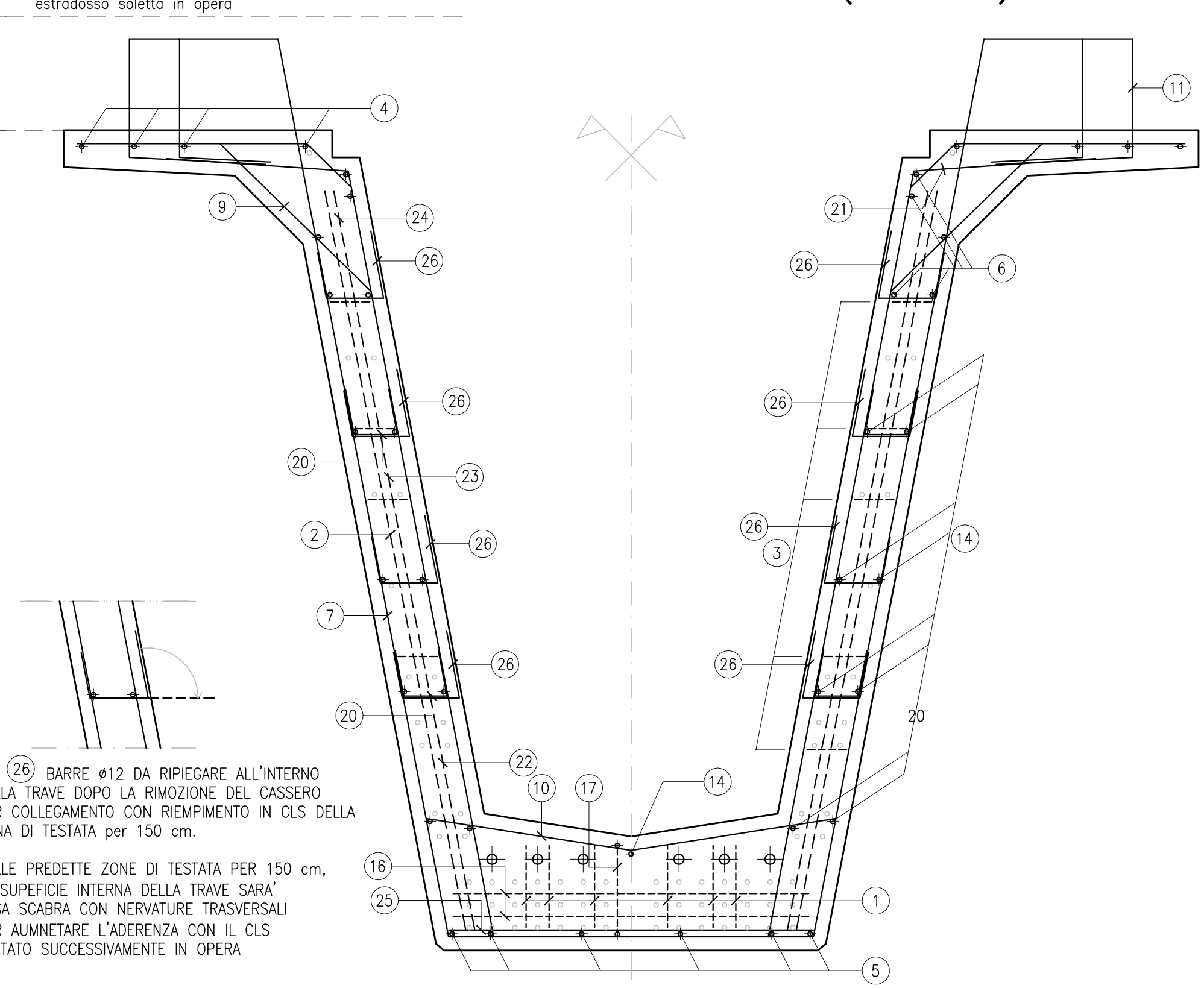
SEZIONE LONGITUDINALE : POSIZIONE STAFFE (SC 1:20)



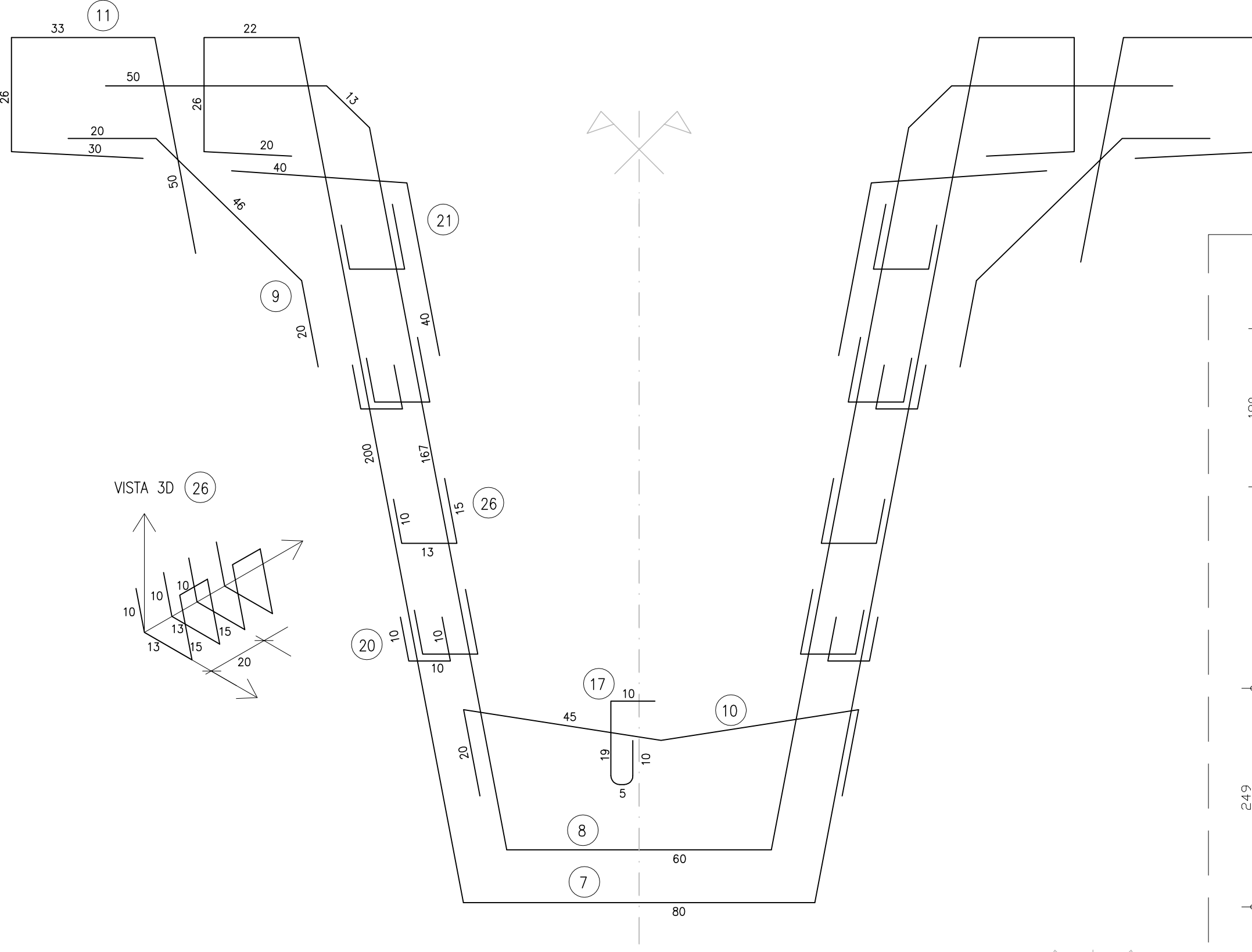
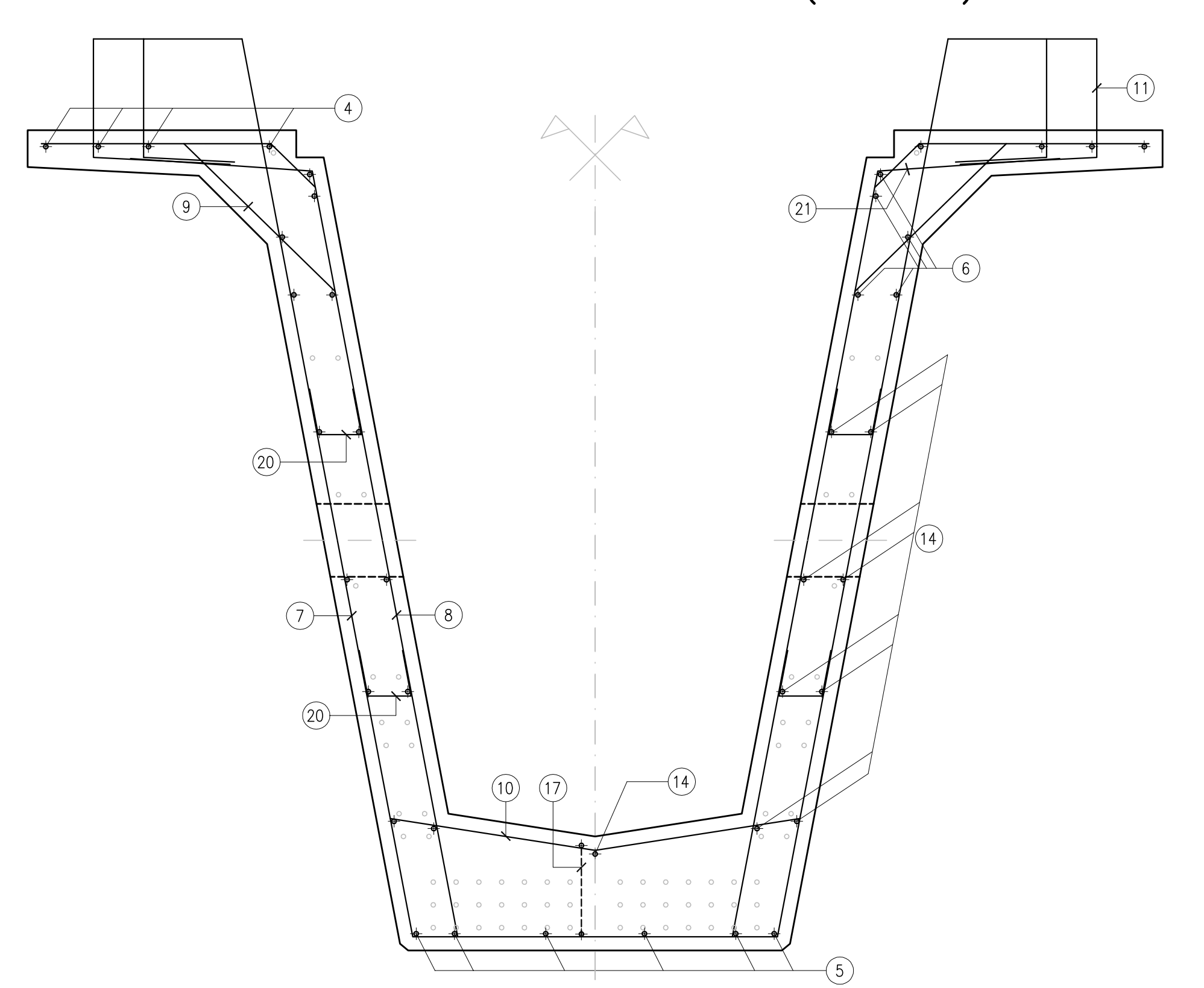
SEZIONE TRAVE V 180/249/85/R (SC 1:20)



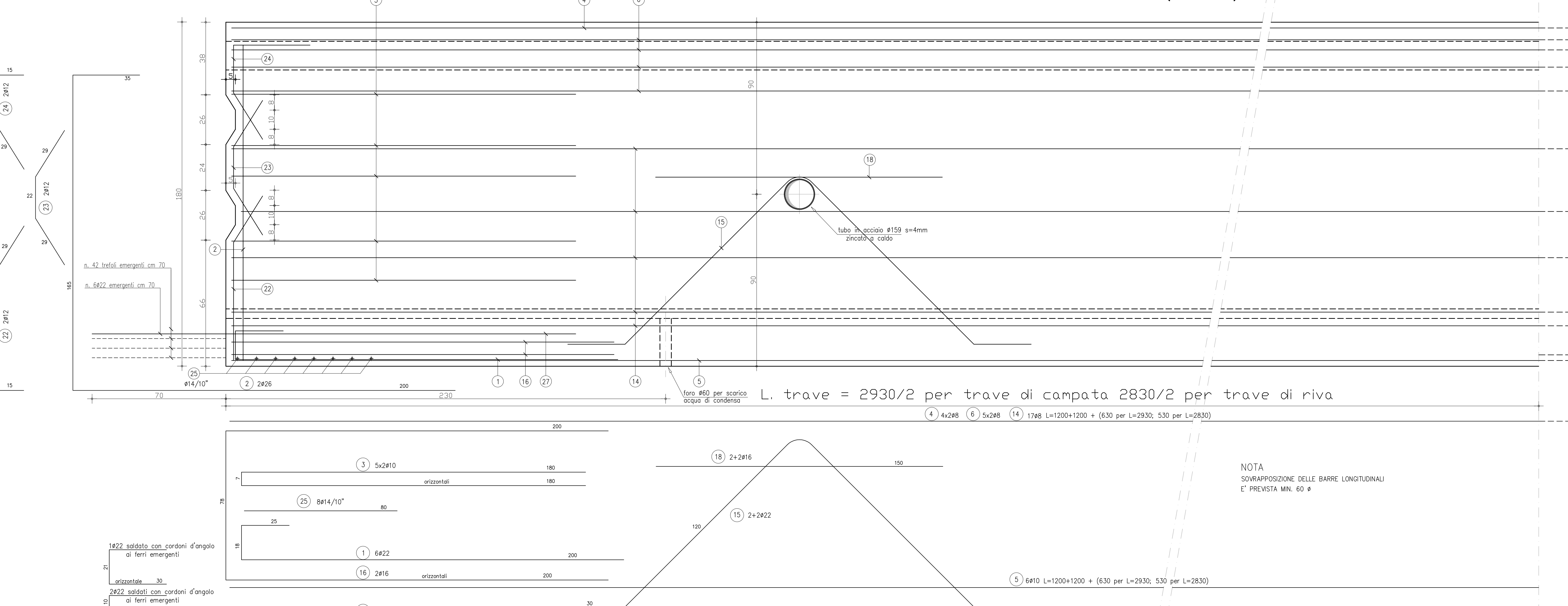
ARMATURA SEZIONE IN TESTATA (SC 1:10)



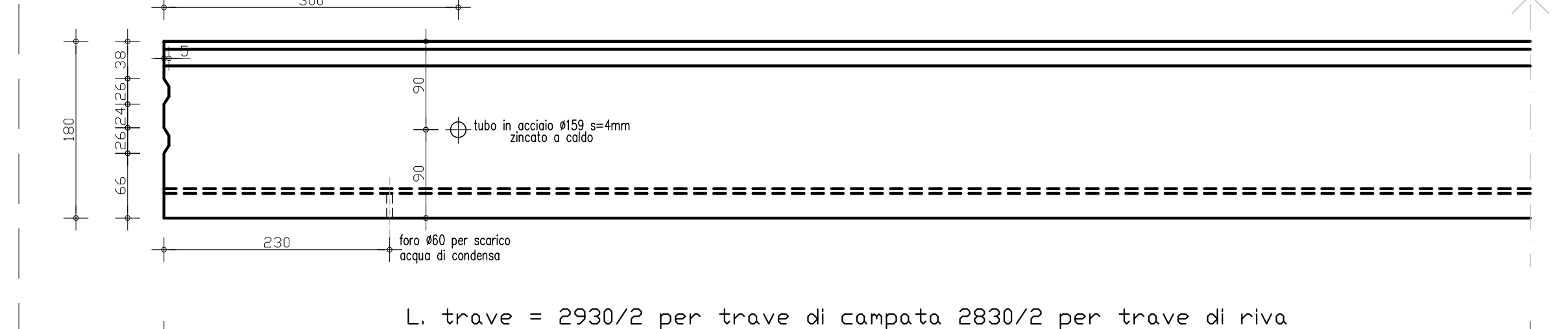
ARMATURA SEZIONE CORRENTE (SC 1:10)



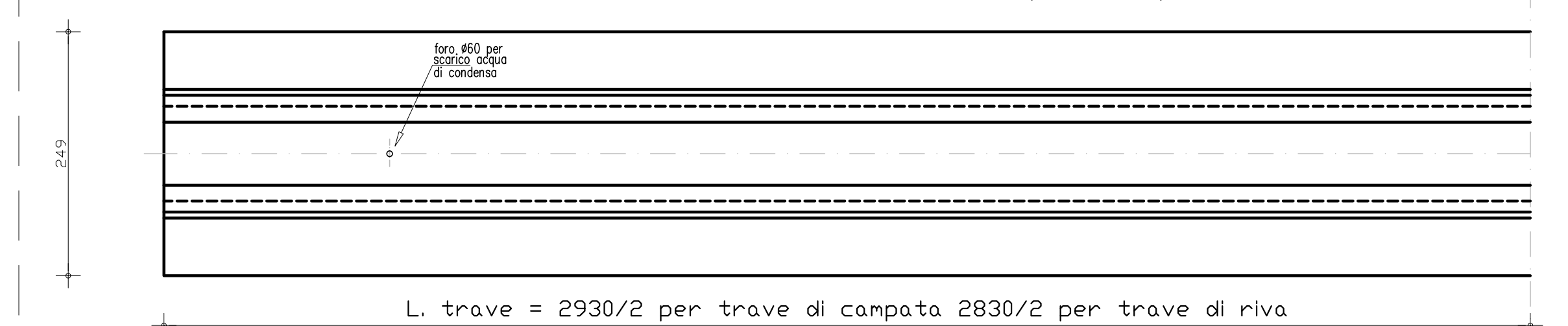
ARMATURA: SEZIONE LONGITUDINALE (sc.1 :10)



VISTA LONGITUDINALE TRAVE (SC 1:50)

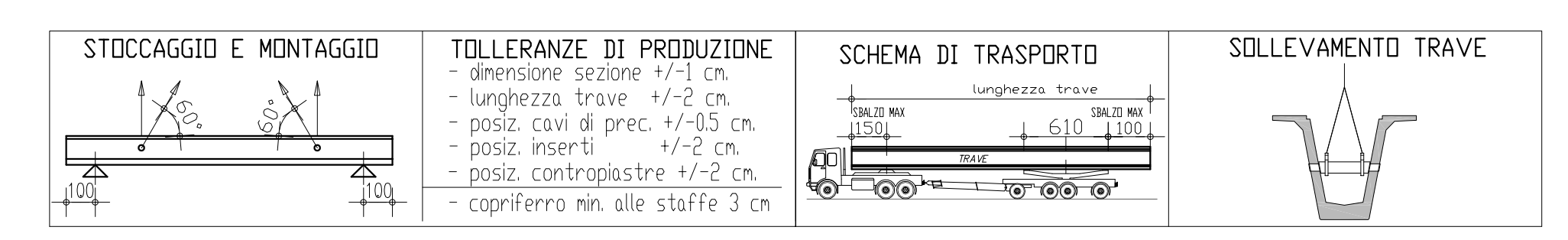


PIANTA TRAVI CENTRALI E DI BORDO (SC 1:50)



LISTA FERRO - TRAVE 180/249/85/R

Pos.	FeB 44k	sagomatura	Ferri N.	Taglio (cm)	Peso (kg)	Pos.	FeB 44k	sagomatura	Ferri N.	Taglio (cm)	Peso (kg)
1	22	[Diagram]	6+6	243	87.01	16	16	[Diagram]	2+2	478	30.21
2	26	[Diagram]	2+2	400	66.72	17	10	[Diagram]	114	44	30.94
3	10	[Diagram]	10+10	367	45.28	18	16	[Diagram]	4+4	150	18.96
4	8	[Diagram]	16	1200	75.84	20	8	[Diagram]	312	30	36.97
5	10	[Diagram]	12	1200	88.85	21	8	[Diagram]	228	80	72.05
6	8	[Diagram]	6	630	23.32	22	12	[Diagram]	2+2	69	2.45
7	12	[Diagram]	20	1200	94.80	23	12	[Diagram]	2+2	80	2.84
8	12	[Diagram]	10	630	24.88	24	12	[Diagram]	2+2	106	3.76
9	8	[Diagram]	22	568	1139.91	25	14	[Diagram]	8+8	80	15.49
10	10	[Diagram]	22	520	1045.58	26	12	[Diagram]	112+112	86	171.06
11	12	[Diagram]	22	86	77.45	27	14	[Diagram]	6+6	250	44.76
14	8	[Diagram]	34	1200	161.16	PESO TOTALE ARMATURA TRAVE L=2930 (Kg)				3954.75	
15	22	[Diagram]	4+4	300	71.52	INCIDENZA ARMATURA (Kg/ml)				134.97	



CONGLOMERATO CEMENTIZIO ORDINARIO				
Elemento Strutturale	Copriferro minimo (cm)	Classi di resistenza (MPa)	Classi di esposizione	Classi di consistenza
CLS DI PULIZIA E LIVELLAMENTO	-	C12/15	-	-
PAZI	5.0	C32/40	XA2	S3 - S4
ZATTERE DI PILE E SPALLE	3.5	C32/40	XA2	S3 - S4
ELEVAZIONE SPALLE	3.5	C25/30	XF2	S3 - S4
ELEVAZIONE PILE E PULVIRI	3.5	C25/30	XF2	S3 - S4
BAGGIOLI	3.0	C35/45	XF2	S4
SOLETTA E TRAVERSI IMPALCATO	3.0	C32/40	XC4	S4
CORRILI E MARCIAPEDI	3.0	C32/40	XF2	S4
PREDALLES	3.0	C32/40	XC4	S4
VELETTE	3.0	C32/40	XF4	S4

CONGLOMERATO CEMENTIZIO PER TRAVI PREFABBRICATE IN C.A.P.					
TRAVE C.A.P.	Copriferro minimo (cm)	Classi di resistenza (MPa)	R _{yk} (MPa)	Classi di esposizione	Classi di consistenza
TRAVE C.A.P.	3.0	C45/55	45.0	XC4	S4

ARMATURE PER C.A.	
ACCIÒ AD ADERENZA MIGLIORATA CONTROLLATO IN STABILIMENTO AVENTE LE SEGUENTI CARATTERISTICHE:	
- f _{yk}	f _{yk} /f _{yk} ≤ 1.35
- (f _{yk} /f _{yk}) medio	≥ 1.15
f _y	= Singolo valore tensione di snervamento
f _{yk}	= Valore caratteristico di riferimento
f _t	= Singolo valore tensione di rottura

ACCIAIO ARMONICO PER C.A.P.	
ACCIÒ TREFOLI DI PRECOMPRESSIONE 6/10" STANDARD:	
- f _{yk}	= 1860 MPa (Tensione caratteristica di rottura)
- f _{yk}	= 1670 MPa (Tensione caratteristica all'1% di deform. tot.)
- A _g	= 139 mm ² (Area sezione nominale trefolo)

ANAS S.p.A.
 DIREZIONE CENTRALE PROGRAMMAZIONE PROIEZIONE

PA 12/09
 CORRIDOIO PLURIMODALE TIRRENICO - NORD EUROPA
 ITINERARIO AGRIGENTO - CALTANISSETTA - A19
 S.S. N° 640 "DI PORTO EMPEDOCLE"
 AMMODERNAMENTO E ADEGUAMENTO ALLA CAT. B DEL D.M. 5.11.2001
 Dal km 44+000 allo svincolo con l'A19

PROGETTO ESECUTIVO

Contrattista Generale: **Empedocle 2**

OPERE D'ARTE MAGGIORI VIADOTTI
 Viadotto Arenella II
 Carpenteria travi prefabbricate, maschera trefoli e armatura lenta

Codice Unico Progetto (CUP): F91B0900070001

Codice Elaborato: PA12_09 - E 15 6 V 1 2 1 3 V 1 1 3 F B X 0 4 2 A VARIE

REV.	DATA	EMMISSIONE	DESCRIZIONE	VERIFICATO	APPROVATO	AUTORIZZATO
A	Aprile 2011	EMMISSIONE		T. FASOLO	F. MORELLI	M. LITI

Responsabile del Procedimento: Ing. MAURIZIO ARMANI

Il Progettista: **LUCA LUCIA**
 Ingegnere
 Ordine degli Ingegneri di Palermo N° 631

Il Consulente Specialista: **STELLA S.p.A.**
 Ingegnere
 Ordine degli Ingegneri di Palermo N° 631

Il Geologo: **GIUSEPPE DI GIACOMO**
 Geologo
 Ordine degli Ingegneri di Palermo N° 1607

Il Coordinatore per la sicurezza in fase di progetto: **GIUSEPPE DI GIACOMO**
 Ingegnere
 Ordine degli Ingegneri di Palermo N° 1607

Il Direttore dei lavori: **GIUSEPPE DI GIACOMO**
 Ingegnere
 Ordine degli Ingegneri di Palermo N° 1607

NOTA
 SORVEGLIANZA DELLE BARRE LONGITUDINALI
 E' PREVISTA MIN. 60 *