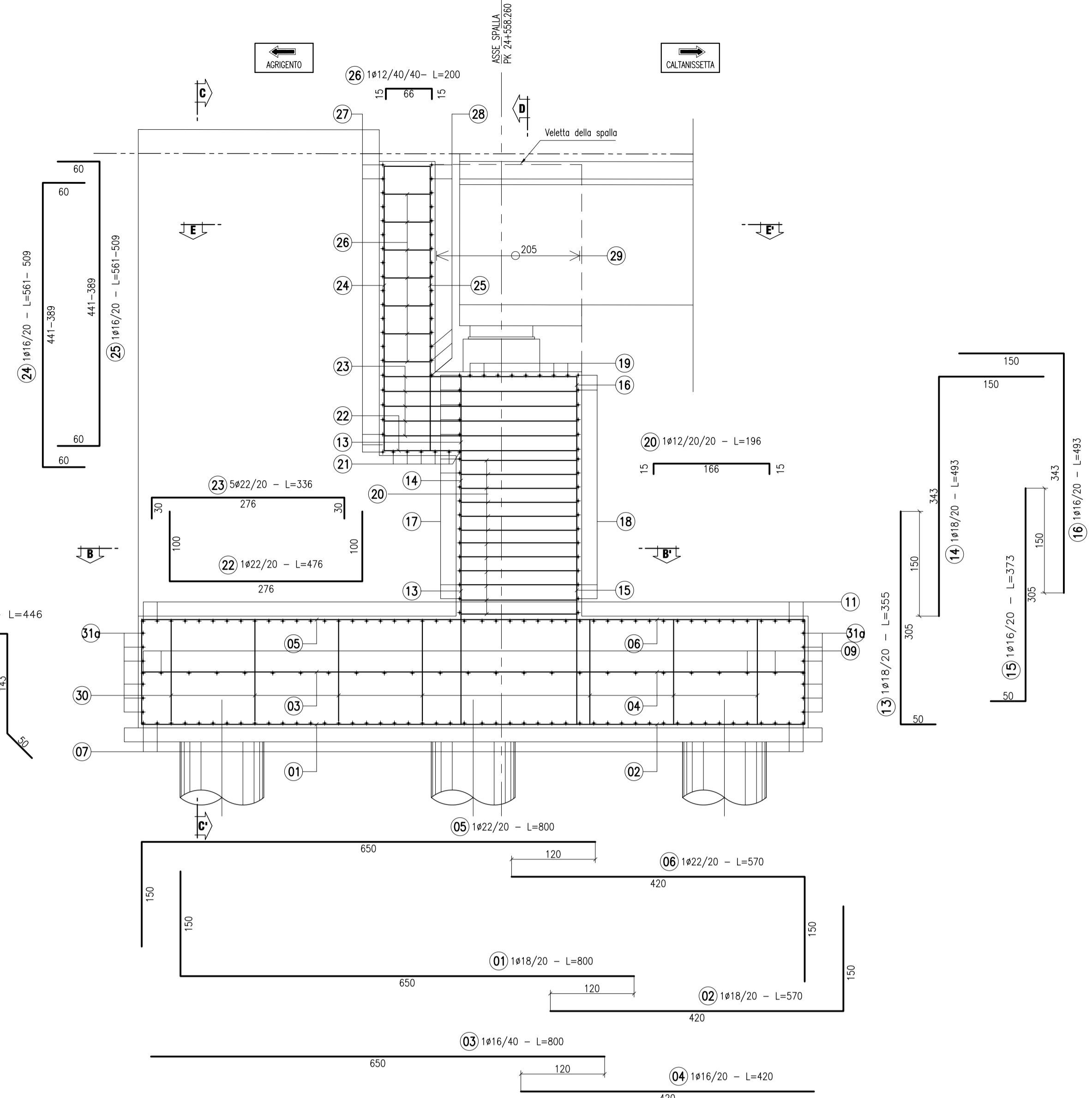
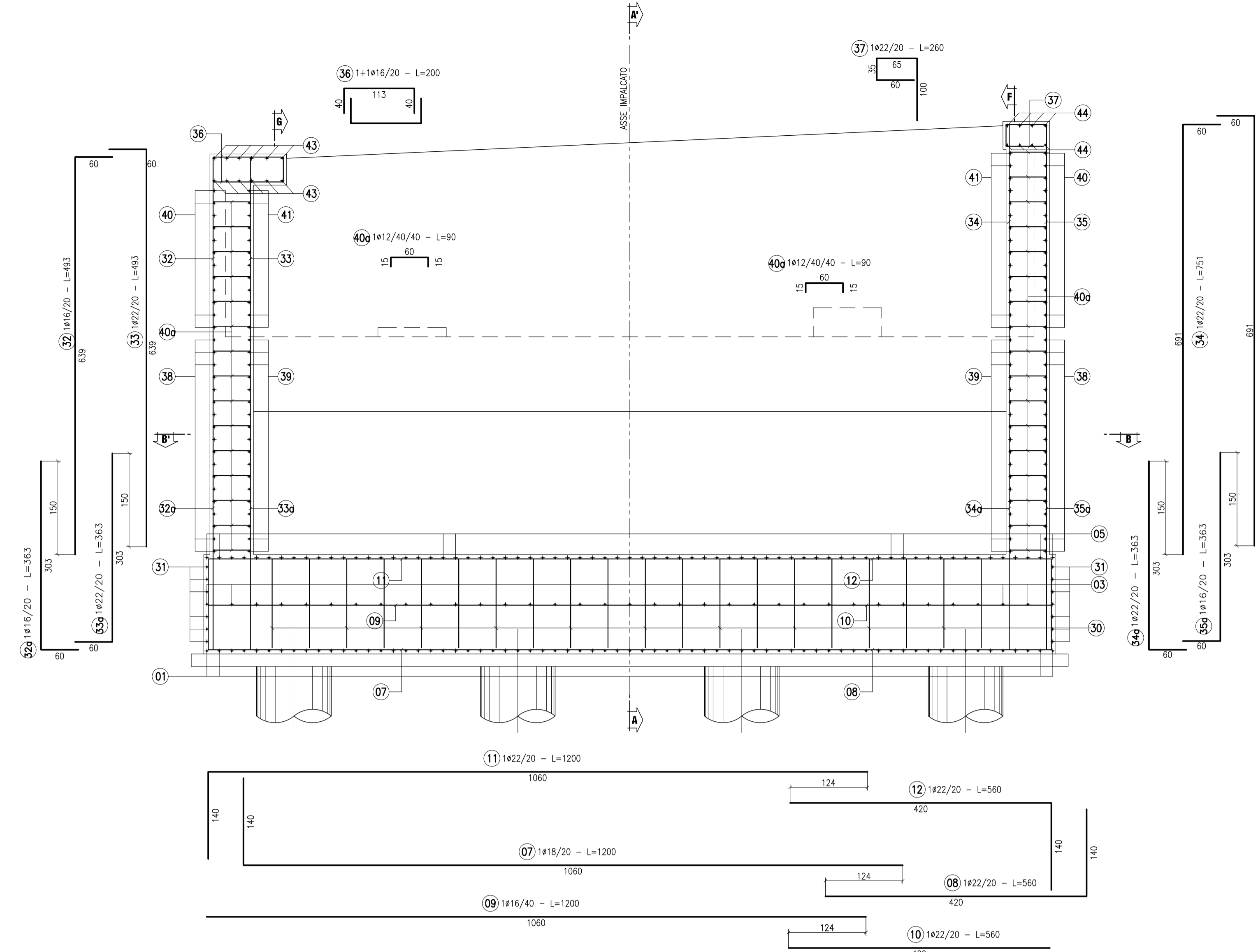


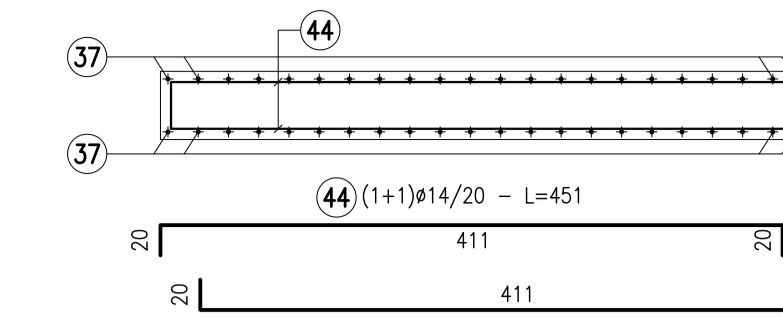
ARMATURA SPALLA SpA (Carreggiata Dx)
SEZIONE A-A'
SCALA 1:50



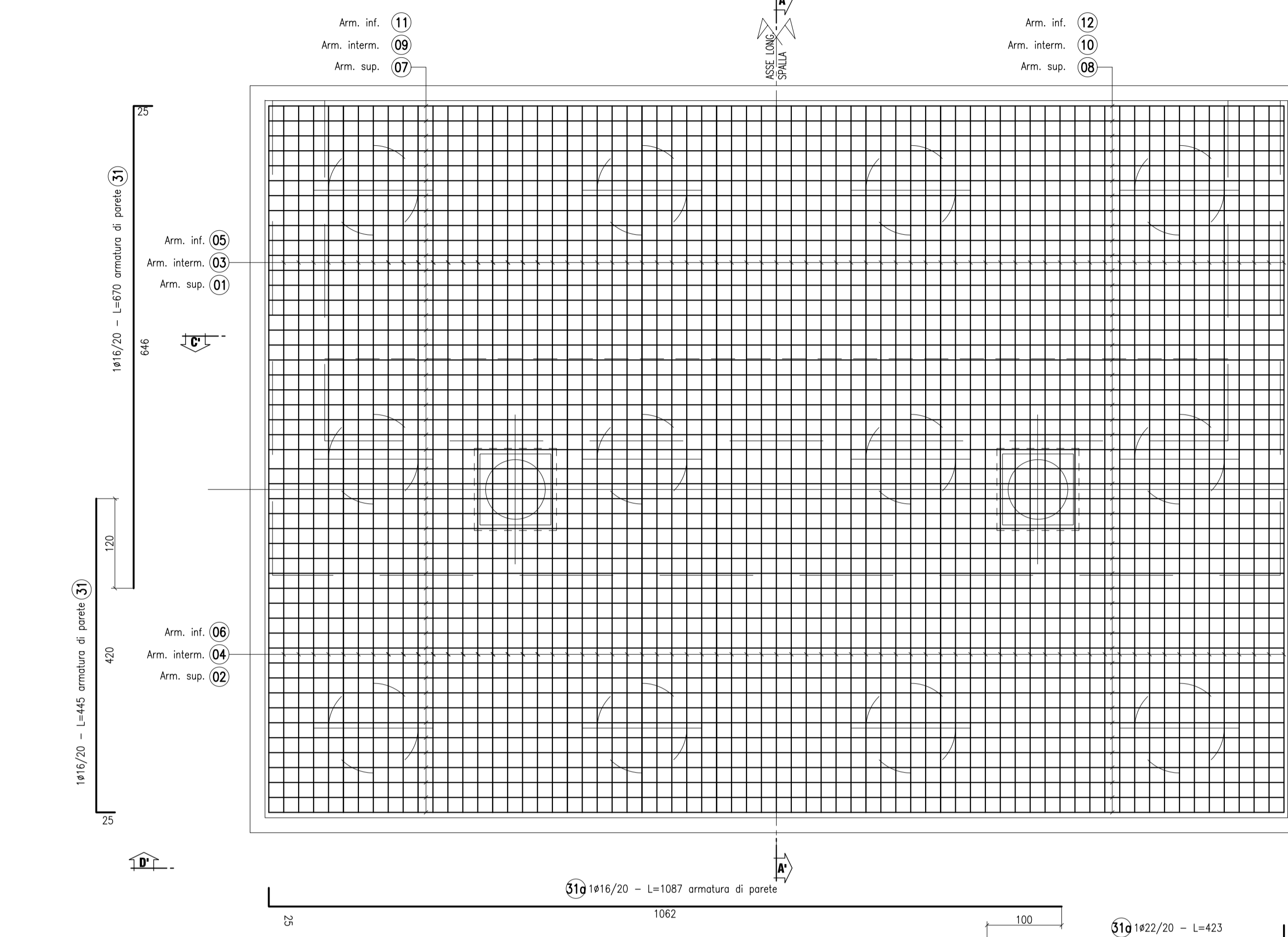
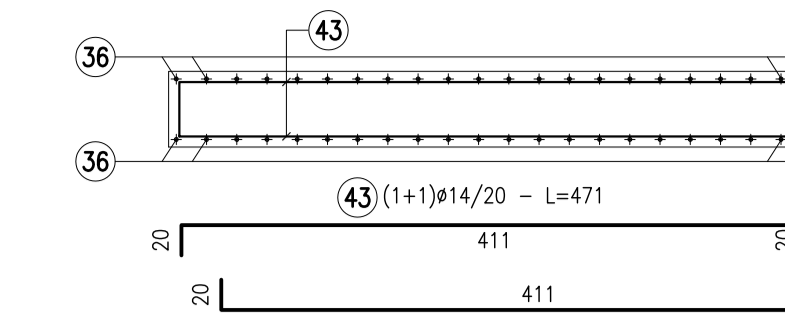
ARMATURA SPALLA SpA (Carreggiata Dx)
SEZIONE C-C'
SCALA 1:50



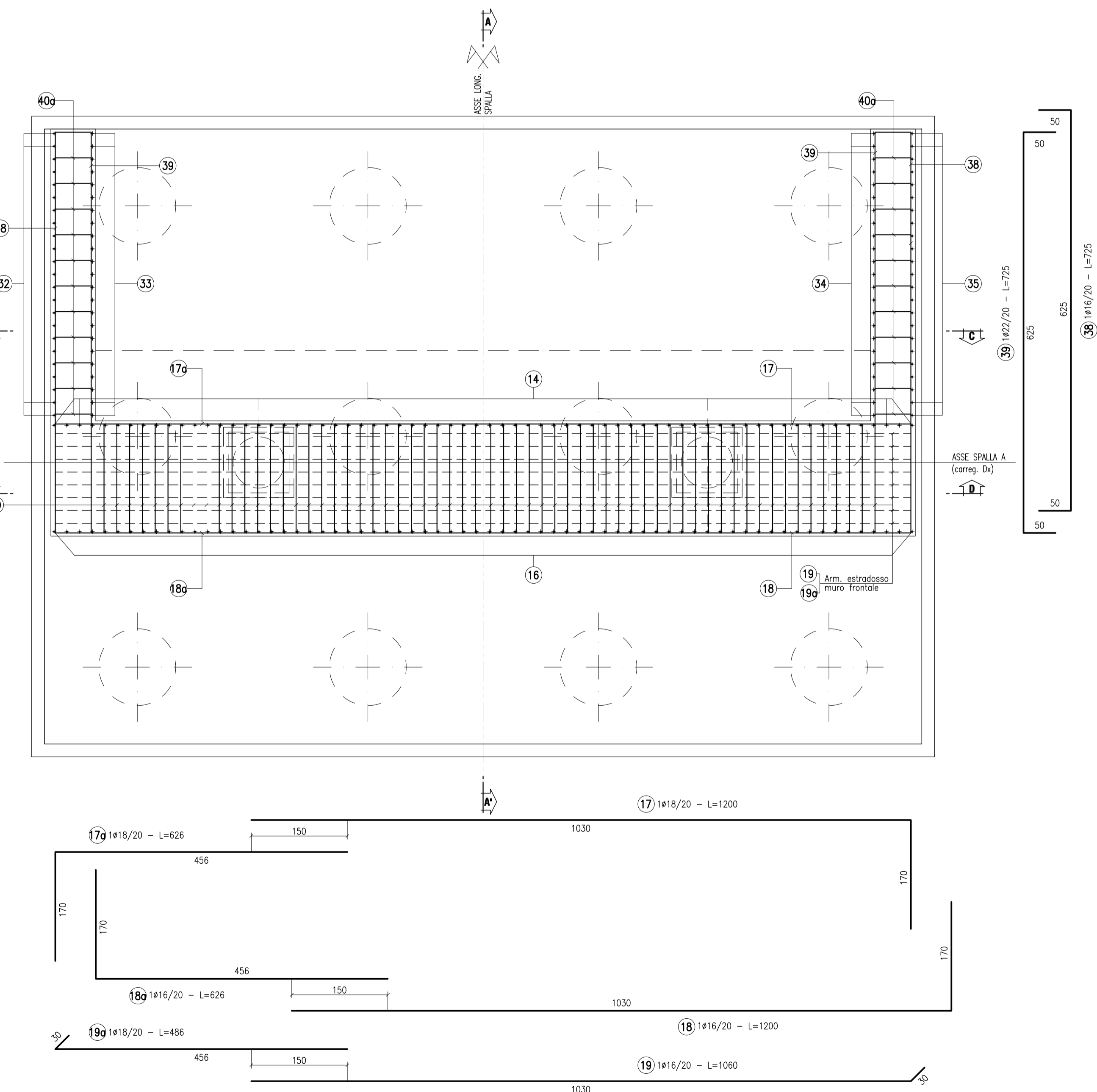
SEZIONE F-F'
SCALA 1:50



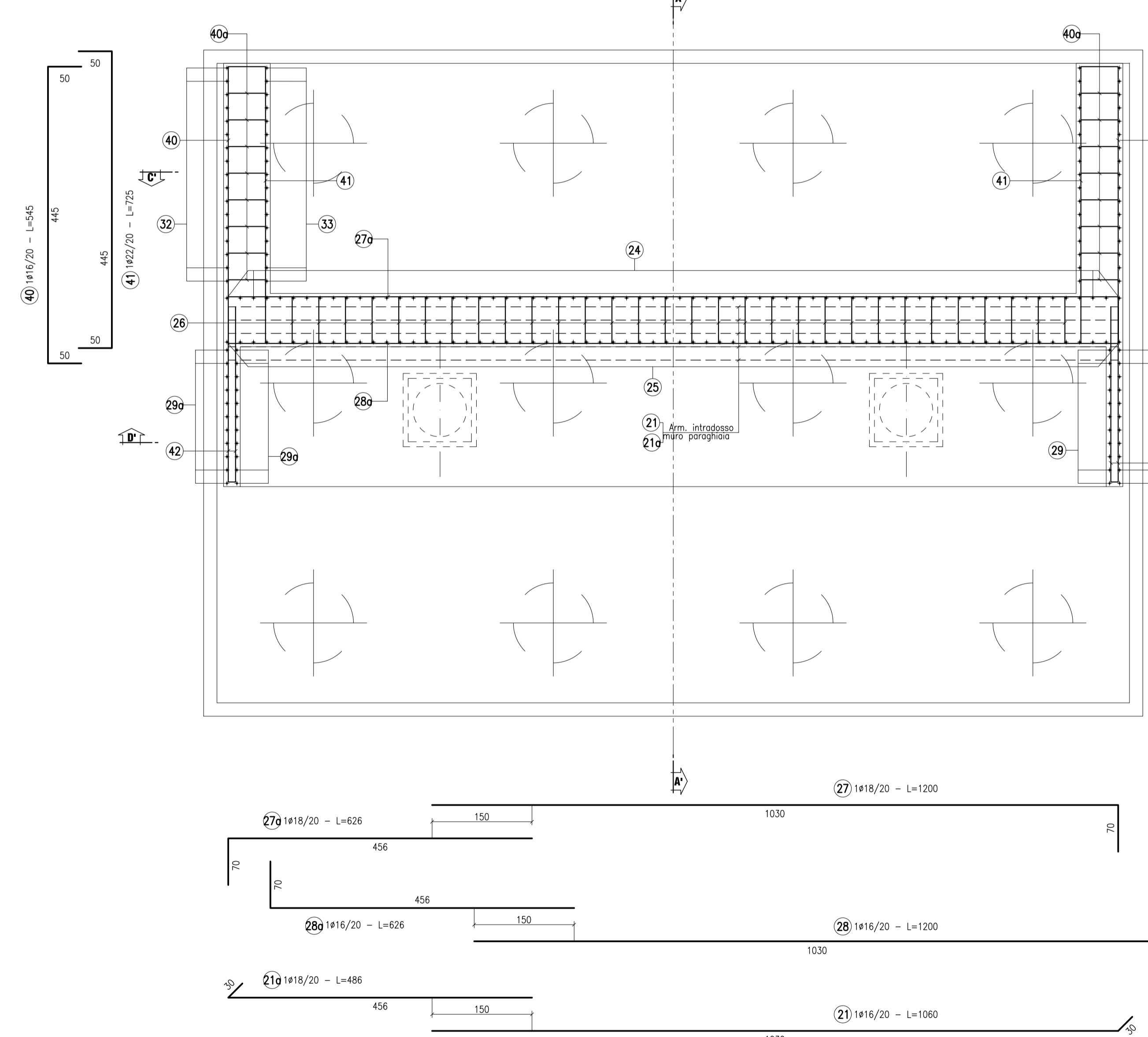
SEZIONE G-G'
SCALA 1:50



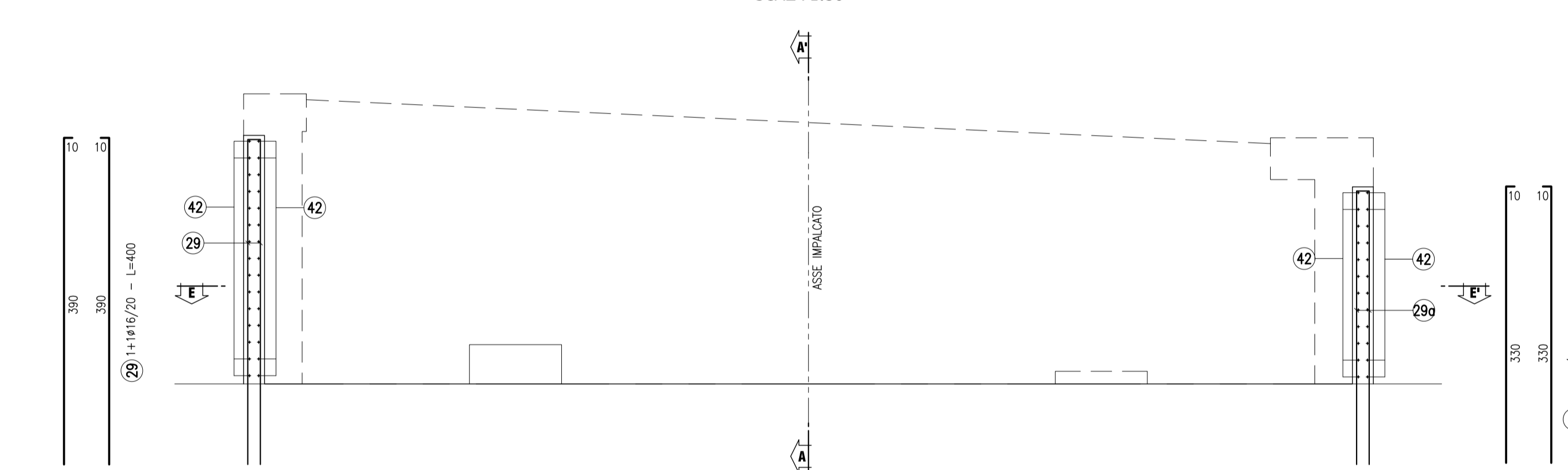
ARMATURA SPALLA SpA (Carreggiata Dx)
SEZIONE B-B'
SCALA 1:50



ARMATURA SPALLA SpA (Carreggiata Dx)
SEZIONE E-E'
SCALA 1:50



CARPENTERIA SPALLA "SpA"
SEZIONE D-D'
SCALA 1:50



CONGLOMERATO CEMENTIZIO ORDINARIO				
Elemento Strutturale	Copriporto minimo (cm)	Classi di resistenza (MPa)	Classi di esposizione	Classi di consistenza
CLS DI PULIZIA E LIVELLAMENTO	-	C12/15	-	-
PALI	5.0	C32/40	XA2	S3 - S4
ZATTERE DI PILE E SPALLE	3.5	C32/40	XA2	S3 - S4
ELEVAZIONE SPALLE	3.5	C25/30	XF2	S3 - S4
ELEVAZIONE PILE E PULVINI	3.5	C25/30	XF2	S3 - S4
BAGGIOLI	3.0	C35/45	XF2	S4
SOLETTA E TRAVERSI IMPALCATO	3.0	C32/40	XC4	S4
CORDOLI E MARCIAPIEDI	3.0	C32/40	XF2	S4
PREDALLES	3.0	C32/40	XC4	S4
VELETTE	3.0	C32/40	XF4	S4

CONGLOMERATO CEMENTIZIO PER TRAVI PREFABBRICATE IN C.A.P.				
Elemento Strutturale	Copriporto minimo (cm)	Rak (MPa)	Classi di esposizione	Classi di consistenza
TRAVE C.A.P.	3.0	C45/55	45.0	XC4 S4

ARMATURE PER C.A.				
ACCIAIO AD ADERENZA MIGLIORATA CONTROLATO IN STABILIMENTO AVENTE LE SEGUENTI CARATTERISTICHE:				
B450C				
- $f_y/f_k \leq 1.35$				
- (f_t/f_y) medio ≥ 1.15				
f_y = Singolo valore tensione di snervamento				
f_k = Valore caratteristico di riferimento				
f_t = Singolo valore tensione di rottura				

ACCIAIO ARMONICO PER C.A.P.				
ACCIAIO TREFOLI DI PRECOMPRESSIONE 6/10" STANDARD:				
- $f_{pk} = 1860$ MPa (Tensione caratteristica di rottura)				
- $f_{yk} = 1670$ MPa (Tensione caratteristica all'1% di deform. tot.)				
- $A_s = 139$ mm ² (Area sezione nominale trefolo)				

ANAS S.p.A.
DIREZIONE CENTRALE PROGRAMMAZIONE PROGETTAZIONE

PA 12/09
CORRIDOIO PLURIMODALE TIRRENICO - NORD EUROPA
ITINERARIO AGRIGENTO - CALTANISSETTA - A19
S.S. N° 640 "DI PORTO EMPEDOCLE"
AMMODERNAMENTO E ADEGUAMENTO ALLA CAT. B DEL D.M. 5.11.2001
Dal km 44+000 allo svincolo con l'A19

PROGETTO ESECUTIVO

Contrattante Generale: **Empedocle**

OPERE D'ARTE MAGGIORI VIADOTTI
Viadotto Arenella II
Armatura Spalla SA carreggiata Dx

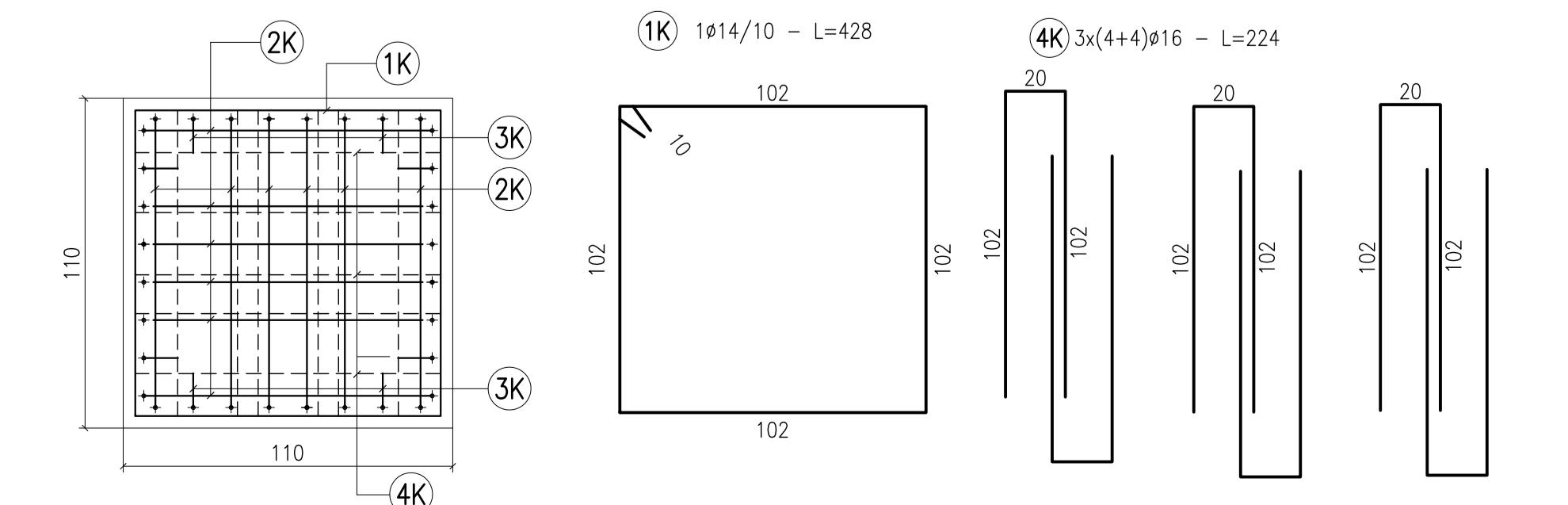
Codice Unico Progetto (CUP): F91B09000070001
Codice Elaborato: PA12_09 - E 1 5 6 | V I 2 1 3 | V I 1 3 | B | B | B | 0 4 6 | A

REV. DATA DESCRIZIONE REDATTO VERIFICATO APPROVATO AUTORIZZATO

Responsabile del Progettato: Ing. MAURIZIO ARAMINI

Il Progettista: **ATA LUCIA SERRA**
Il Consulente Specialista: **DTI ITALIA S.p.A.**
Il Geologo: **DR. GIUSEPPE DI GIACOMO**
Il Coordinatore per la sicurezza in fase di progetto: **DR. MASSIMO TAVOLARI**
Il Direttore dei lavori: **DR. PEPPE MARRAS**

PIANTA ARMATURA BAGGIOLO
SCALA 1:20



SEZIONE 1-1

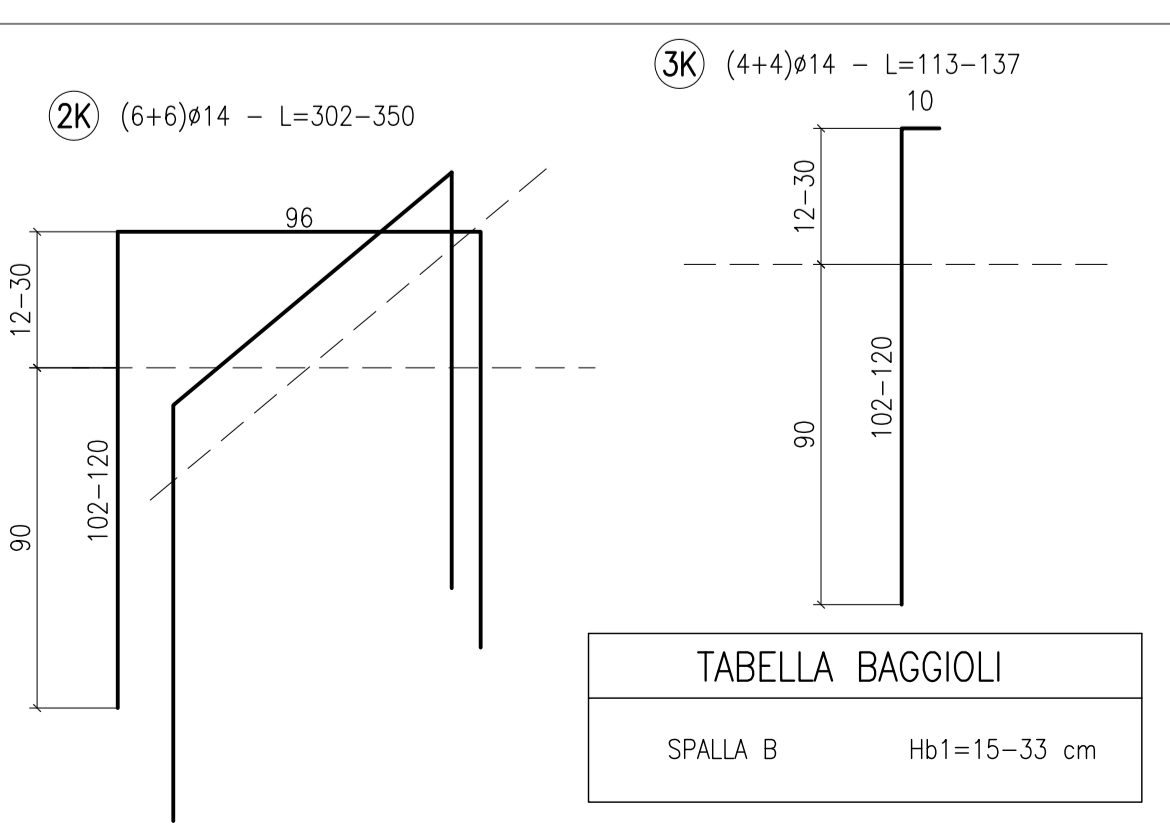
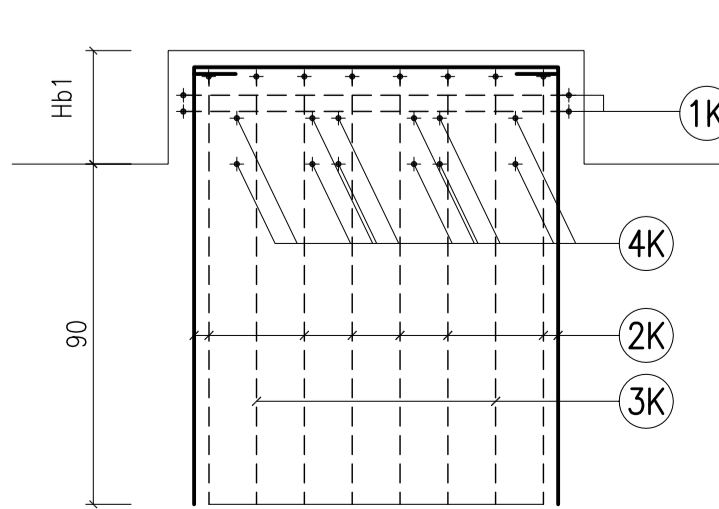


TABELLA BAGGIOLI	
SPALLA B	Hb1=15-33 cm