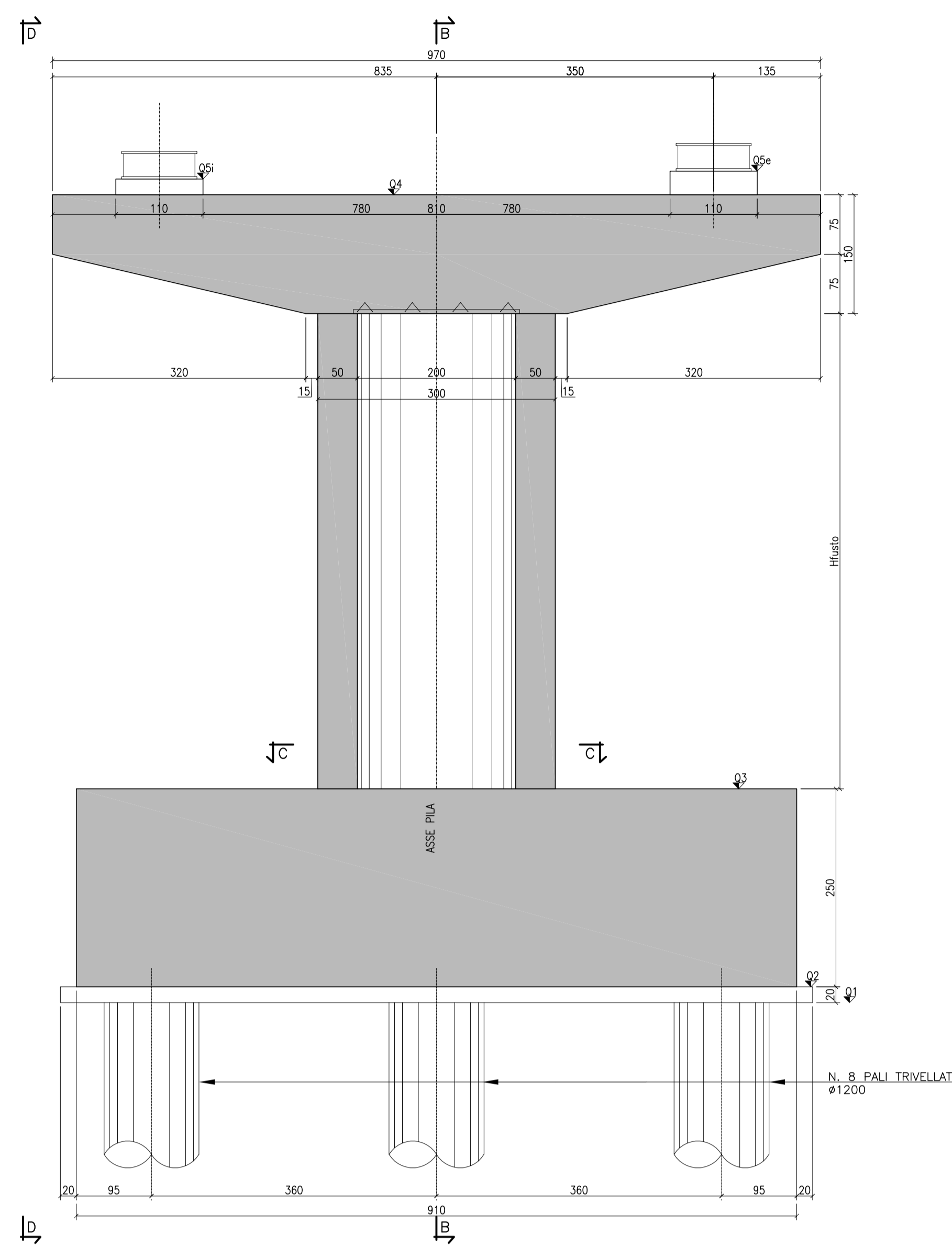
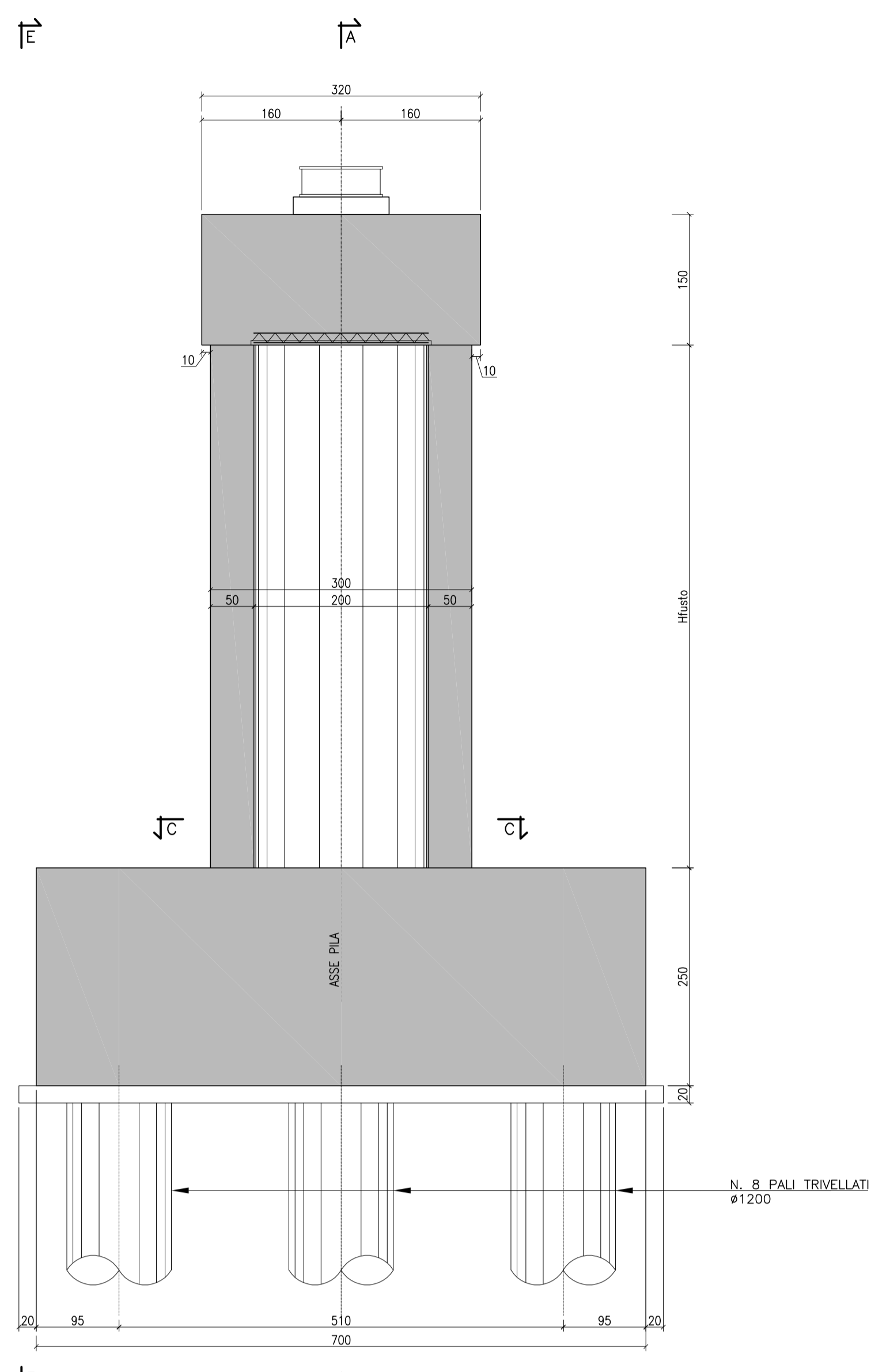


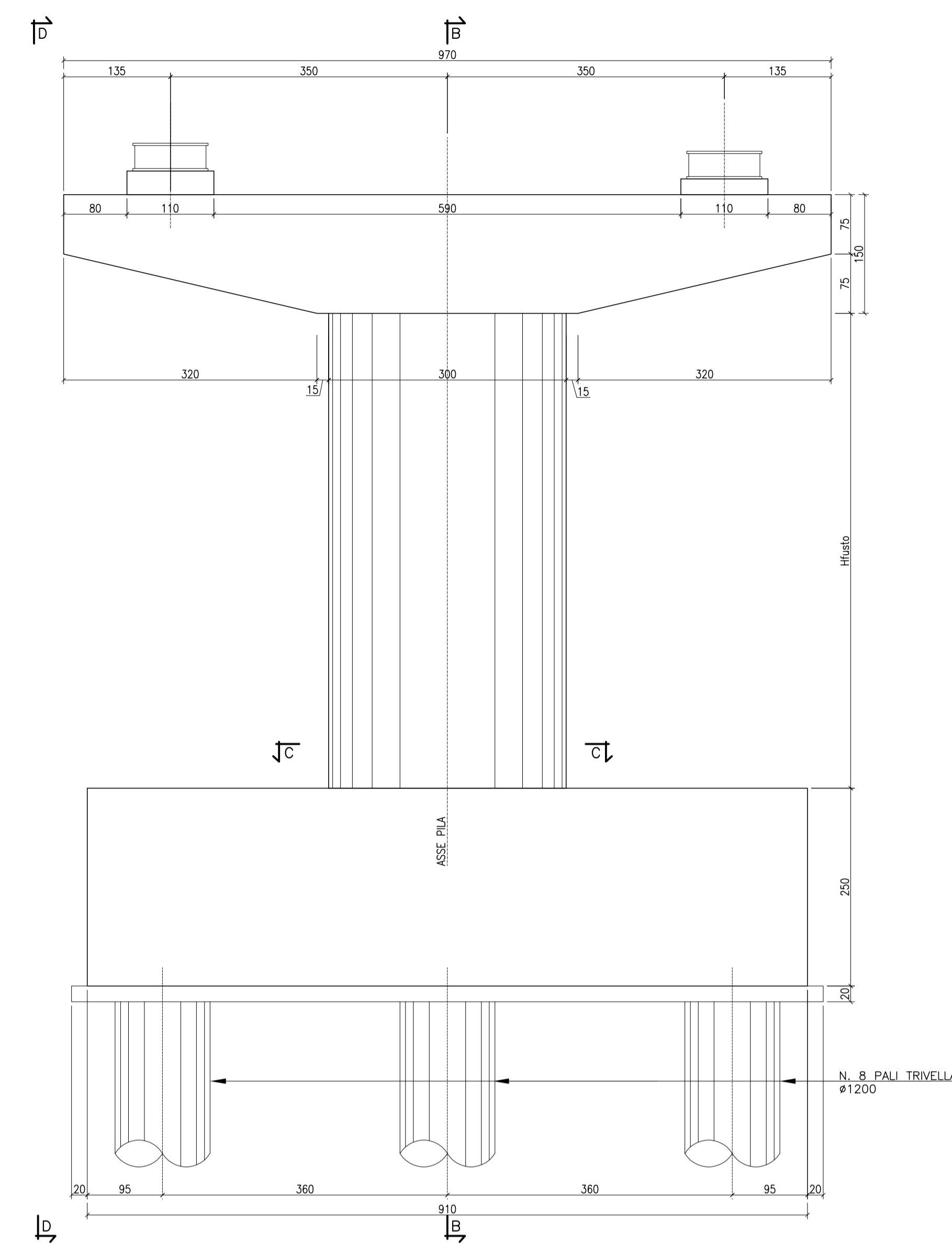
SEZIONE A-A
SCALA 1:50



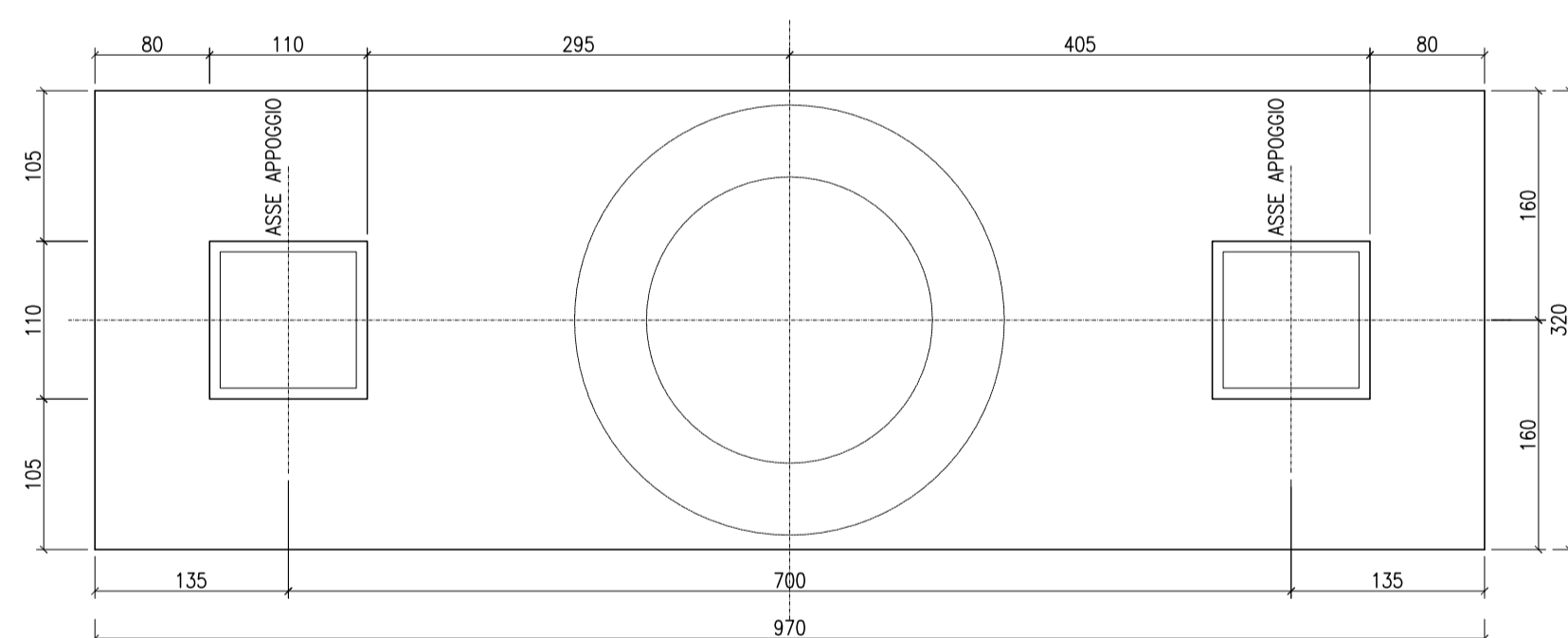
SEZIONE B-B
SCALA 1:50



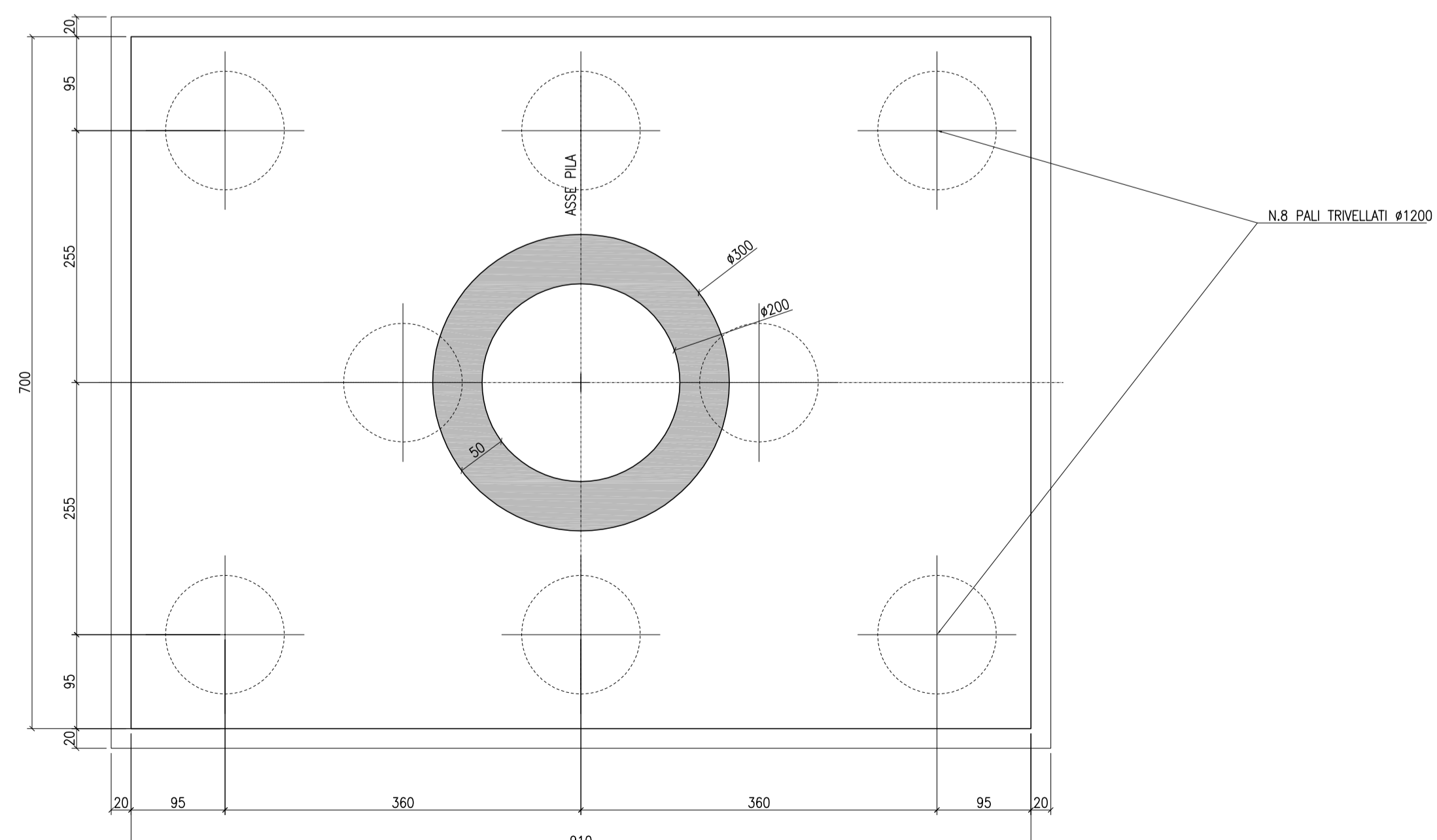
VISTA E-E
SCALA 1:50



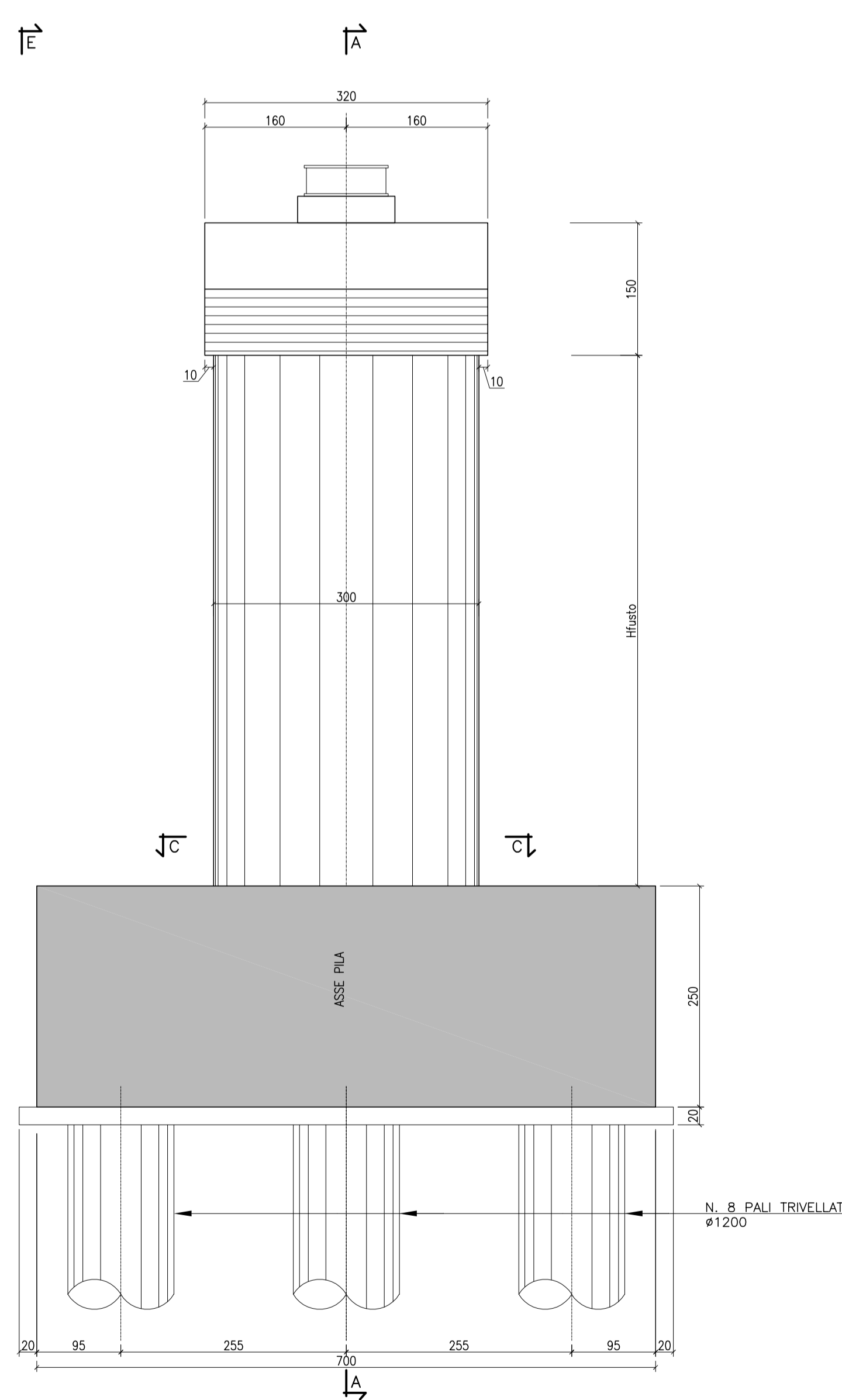
PIANTA PULVINO
SCALA 1:50



SEZIONE C-C
PIANTA SPICCATO
SCALA 1:50



VISTA D-D
SCALA 1:50



CARREGGIATA DX

PILA	FONDAZIONE	QUOTA PIANO DI SCAVO	QUOTA INTRADOSSO PLINTO	QUOTA ESTRADOSSO PLINTO	QUOTA TESTA PILA	QUOTA BAGGIOLO	QUOTA BAGGIOLO	ALTEZZA FUSTO	ALTEZZA TOTALE	ALTEZZA BAGGIOLO INTERNO	ALTEZZA BAGGIOLO ESTERNO
	N.PALI	L.PALI [m]	Q1 [m s.l.m.]	Q2 [m s.l.m.]	Q3 [m s.l.m.]	Q4 [m s.l.m.]	Q5 [m s.l.m.]	H1 [m]	H [m]	H1 [cm]	H2 [cm]
P01	8	24	311.80	312.00	314.50	319.50	319.91	319.65	3.50	5.00	41
P02	8	24	309.32	309.52	312.02	319.52	319.87	319.67	6.00	7.50	35
P03	8	24	310.27	310.47	312.97	319.47	319.80	319.62	5.00	6.50	33

CARREGGIATA SX

PILA	FONDAZIONE	QUOTA PIANO DI SCAVO	QUOTA INTRADOSSO PLINTO	QUOTA ESTRADOSSO PLINTO	QUOTA TESTA PILA	QUOTA BAGGIOLO	QUOTA BAGGIOLO	ALTEZZA FUSTO	ALTEZZA TOTALE	ALTEZZA BAGGIOLO INTERNO	ALTEZZA BAGGIOLO ESTERNO
	N.PALI	L.PALI [m]	Q1 [m s.l.m.]	Q2 [m s.l.m.]	Q3 [m s.l.m.]	Q4 [m s.l.m.]	Q5 [m s.l.m.]	H1 [m]	H [m]	H1 [cm]	H2 [cm]
P01	8	24	311.70	311.90	314.40	319.90	320.23	320.05	4.00	5.50	33
P02	8	24	310.57	310.77	313.27	319.77	319.92	319.96	5.00	6.50	15
P03	8	24	311.36	311.56	314.06	319.56	319.71	319.89	4.00	5.50	33

N.B. Il pedice 'i' indica il boggolo interno (ciglio interno carreggiata)
Il pedice 'e' indica il boggolo esterno (ciglio esterno carreggiata)

CONGLOMERATO CEMENTIZIO ORDINARIO				
Elemento Strutturale	Copri ferro minimo (cm)	Classi di resistenza (MPa)	Classi di esposizione	Classi di consistenza
CLS DI PAVIMENTO E LIVELLAMENTO	-	C12/15	-	-
PALI	5.0	C32/40	XA2	S3 - S4
ZATTERE DI PILE E SPALLE	3.5	C32/40	XA2	S3 - S4
ELEVAZIONE SPALLE	3.5	C25/30	XF2	S3 - S4
ELEVAZIONE PILE E PULVINO	3.5	C25/30	XF2	S3 - S4
BAGGIOLI	3.0	C35/45	XF2	S4
SOLETTA E TRAVERSI IMPALCATO	3.0	C32/40	XC4	S4
CORDOLI E MARCIAPIEDI	3.0	C32/40	XF2	S4
PREDALLES	3.0	C32/40	XC4	S4
VELETTE	3.0	C32/40	XF4	S4

CONGLOMERATO CEMENTIZIO PER TRAVI PREFABBRICATE IN C.A.P.					
Trave C.A.P.	Copri ferro minimo (cm)	Classi di resistenza (MPa)	Rok (MPa)	Classi di esposizione	Classi di consistenza
TRAVE C.A.P.	3.0	C45/55	45.0	XC4	S4

ARMATURE PER C.A.

ACCIAIO AD ADERENZA MIGLIORATA CONTROLLATO IN STABILIMENTO AVENUE LE SEGUENTI CARATTERISTICHE:
B450C
- $f_y/f_k \leq 1.35$
- (f_y/f_k) medio ≥ 1.15

f_y = Singolo valore tensione di snervamento
 f_k = Valore caratteristico di riferimento
 f_t = Singolo valore tensione di rottura

ACCIAIO ARMONICO PER C.A.P.

ACCIAIO TREFOLI DI PRECOMPRESSIONE 6/10" STANDARD:
- $f_{pk} = 1860$ MPa (Tensione caratteristica di rottura)
- $f_{pk} = 1670$ MPa (Tensione caratteristica all'1% di deform. tot.)
- $A_k = 139$ mm² (Area sezione nominale trefolo)

ANAS S.p.A.
DIREZIONE CENTRALE PROGRAMMAZIONE PROIEZIONE

PA 12/09
CORRIDOIO PLURIMODALE TIRRENICO - NORD EUROPA
ITINERARIO AGRIGENTO - CALTANISSETTA - A19
S.S. N° 640 "DI PORTO EMPEDOCLE"
AMMODERNAMENTO E ADEGUAMENTO ALLA CAT. B DEL D.M. 5.11.2001
Dal km 44+000 allo svincolo con l'A19

PROGETTO ESECUTIVO

Contrattista Generale: **Empedocle s.p.a.**

OPERE D'ARTE MAGGIORI VIADOTTI
Viadotto Arenella II
Carpenteria Pile

Codice Unico Progetto (CUP): F91B0900070001
Codice Elaborato: PA12_09 - E 1 5 6 | V | 2 | 1 3 | V | 1 | 1 3 | C | B | B | 0 | 2 6 | C
Scala: 1:50

REV.	DATA	DESCRIZIONE	REDATTO	VERIFICATO	APPROVATO	AUTORIZZATO
C	05/09/2011	Rev. Istruttoria prot. CDG-0141142-P del 19/10/11	T. FASOLO	F. NIGRELLI	M. LITTI	P. PAGLINI
B	Luglio 2011	Revisione a seguito di incontri con il Committente	T. FASOLO	F. NIGRELLI	M. LITTI	P. PAGLINI
A	Aprile 2011	EMISIONE	T. FASOLO	F. NIGRELLI	M. LITTI	P. PAGLINI

Responsabile del procedimento: Ing. MAURIZIO ARAMINI

Il Progettista: **ATA ITALIA S.p.A.**
Il Consulente Specialista: **ATA ITALIA S.p.A.**
Il Geologo: **ATA ITALIA S.p.A.**
Il Coordinatore per la sicurezza in fase di progetto: **ATA ITALIA S.p.A.**
Il Direttore dei lavori: **ATA ITALIA S.p.A.**