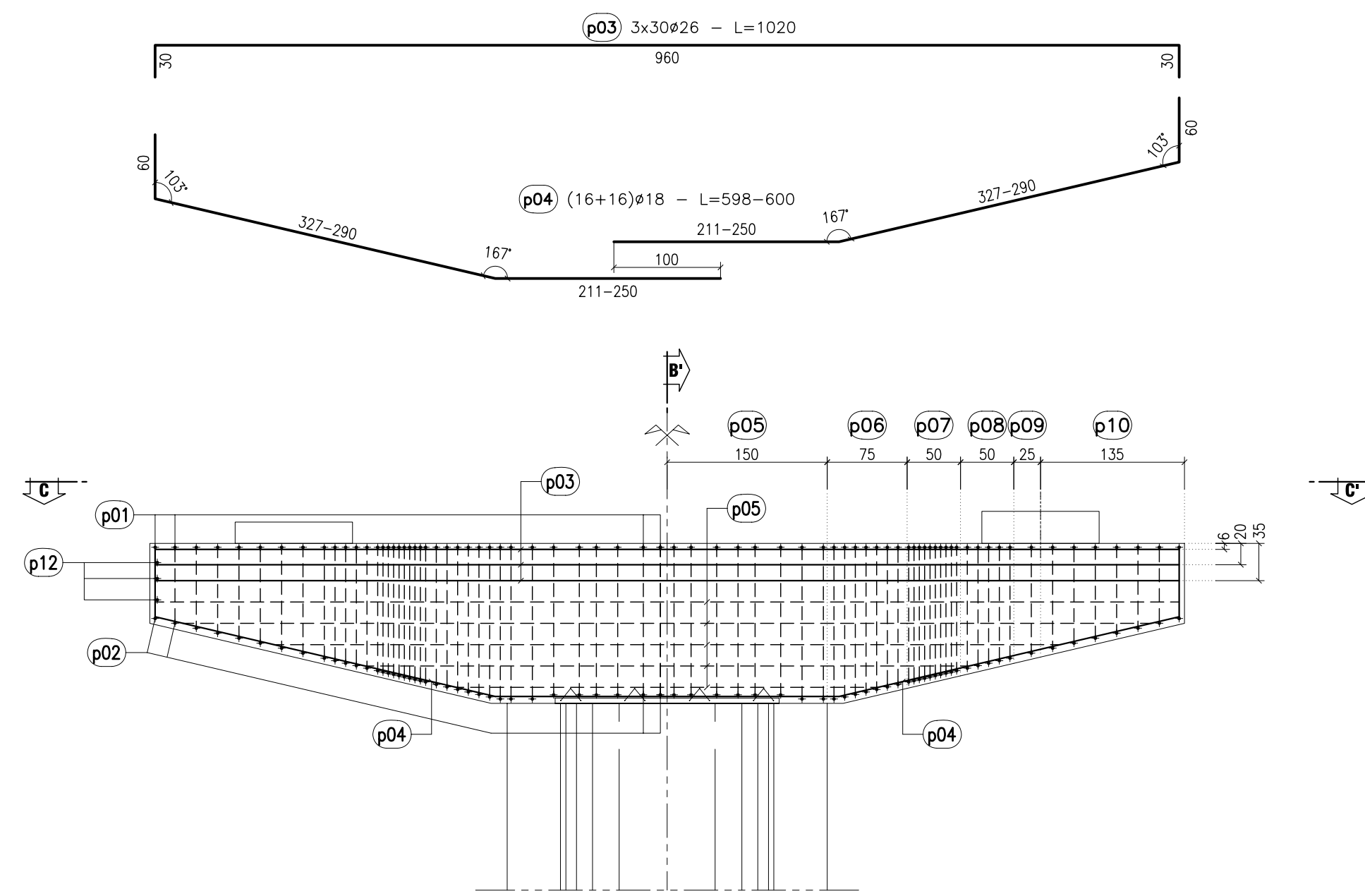
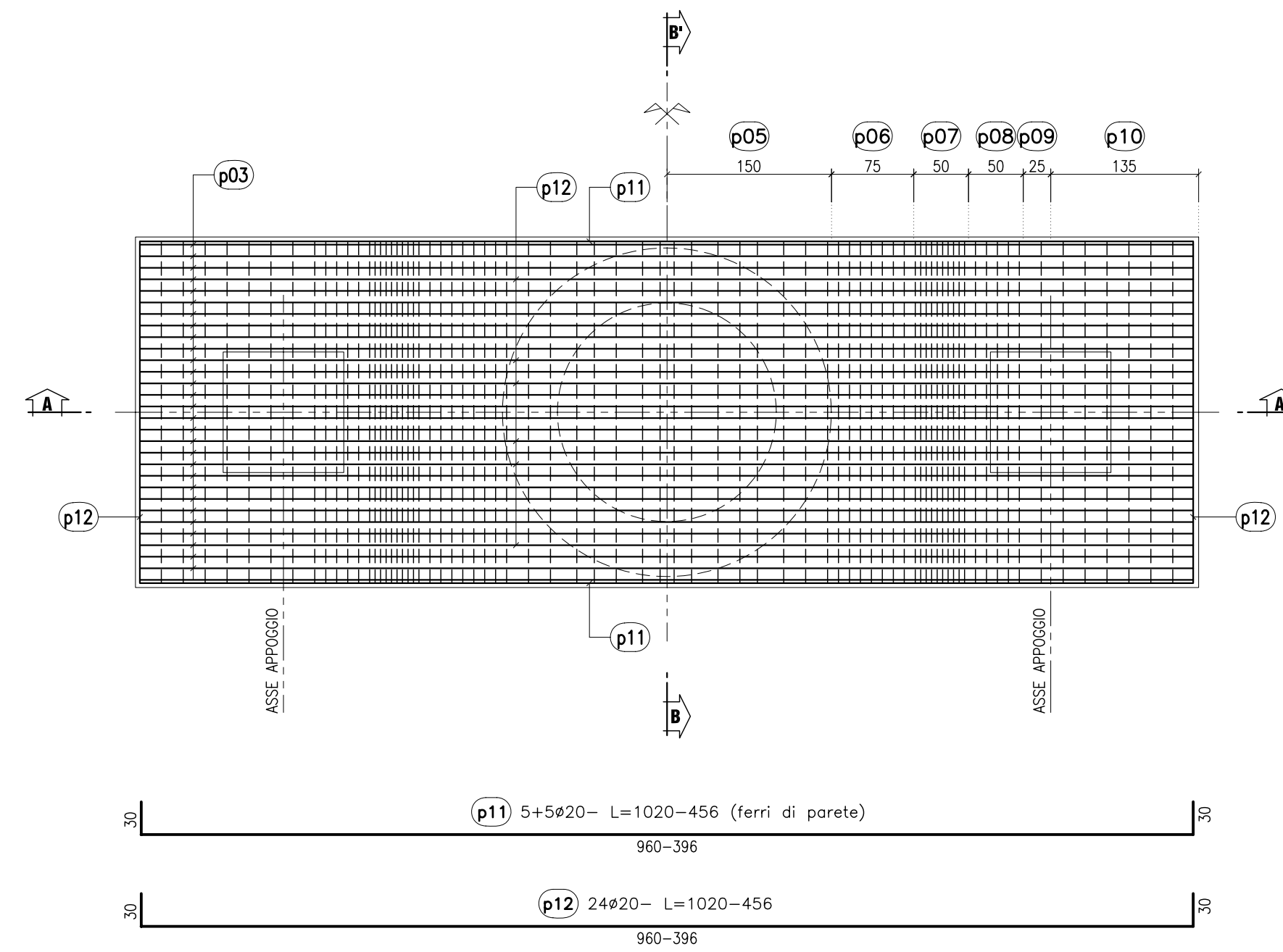


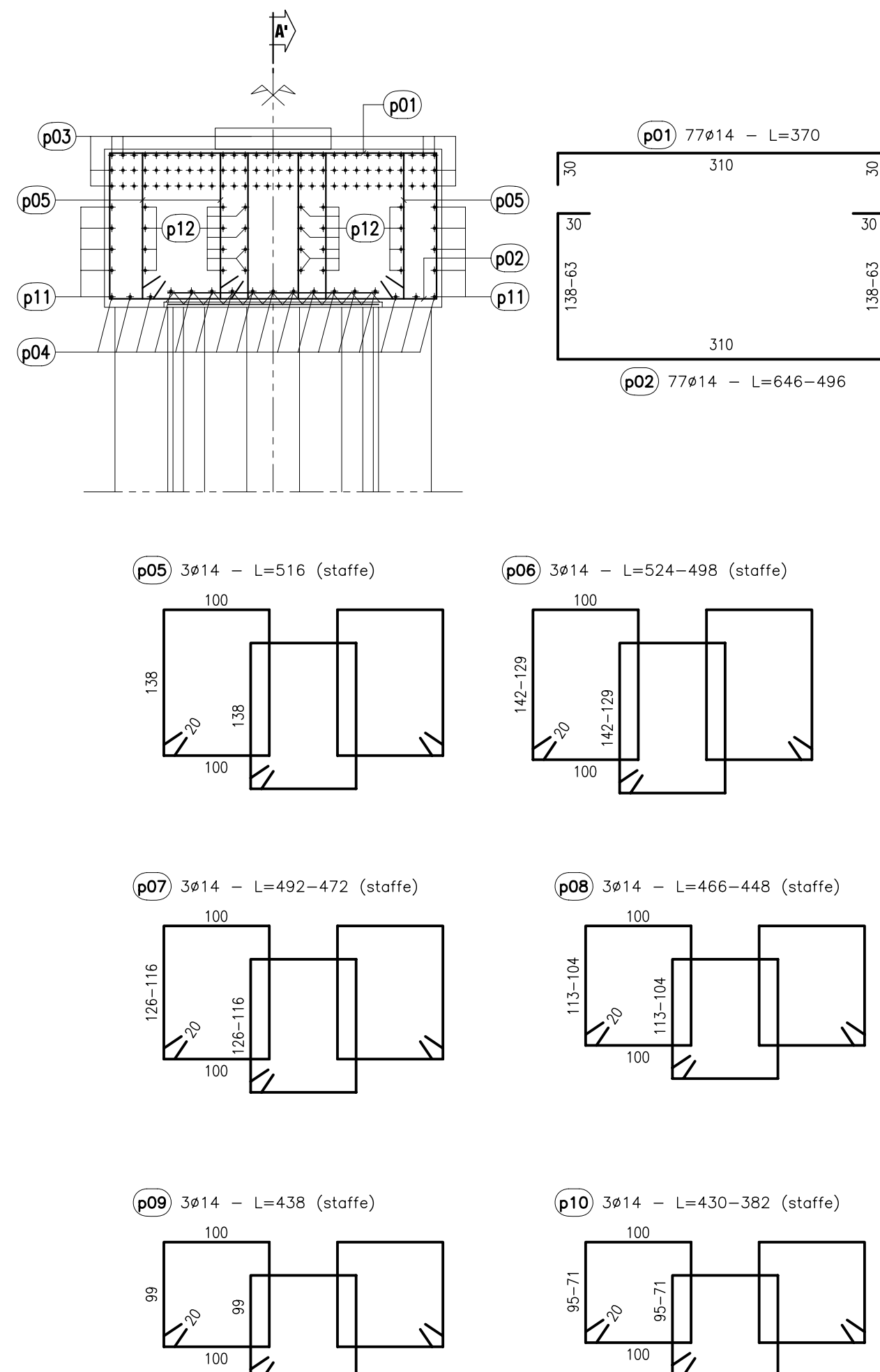
SEZIONE A-A'  
ARMATURA  
SCALA 1:50



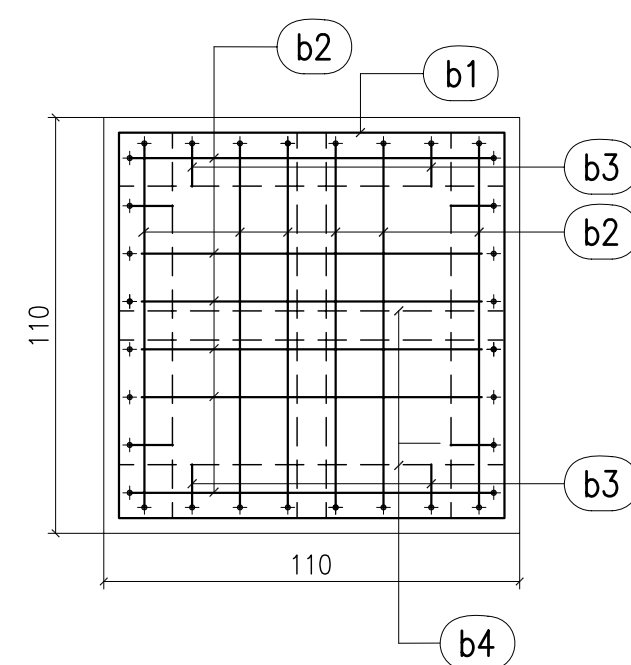
SEZIONE C-C'  
ARMATURA  
SCALA 1:50



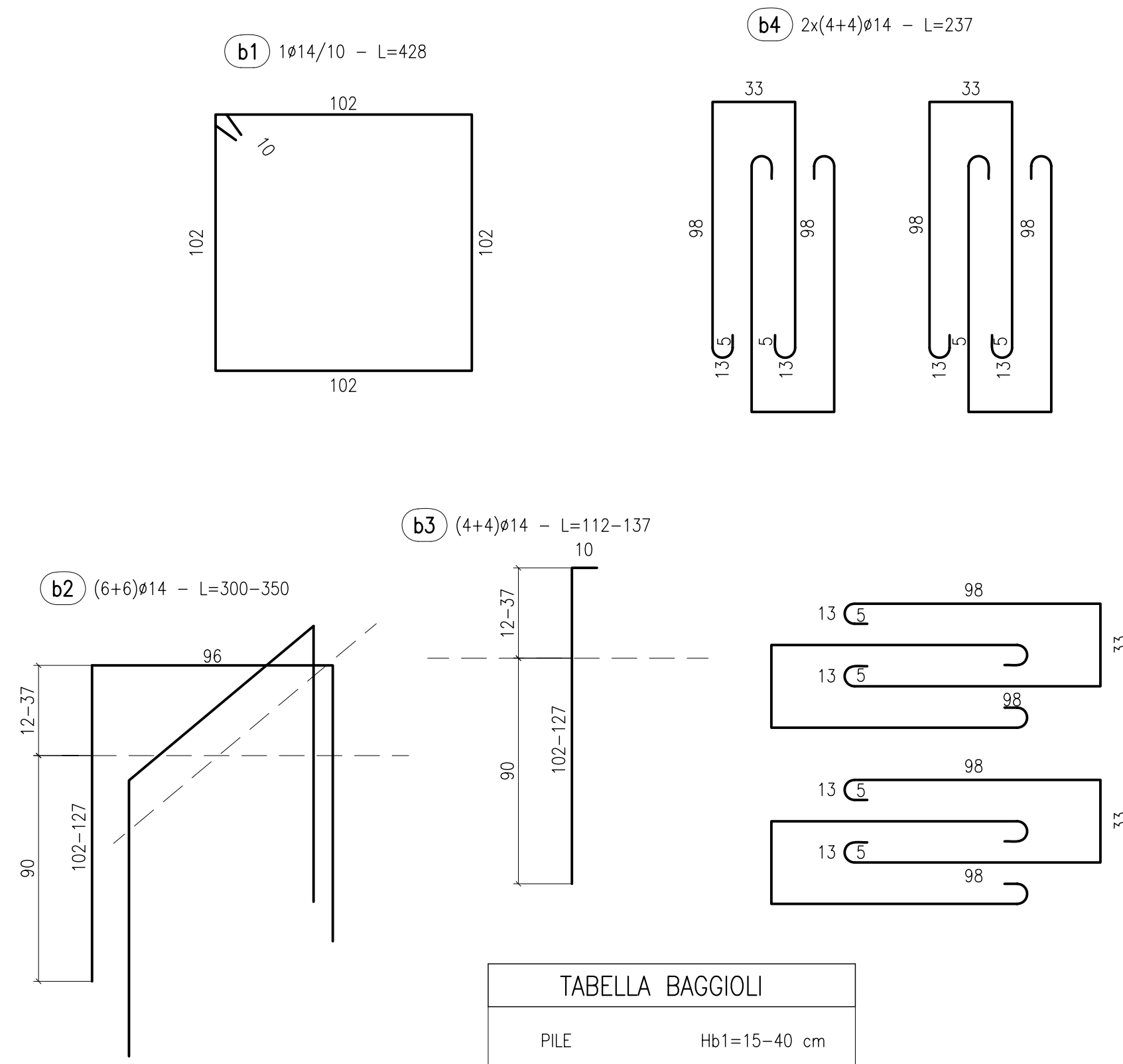
PILA 1 - SEZIONE B-B'  
ARMATURA  
SCALA 1:50



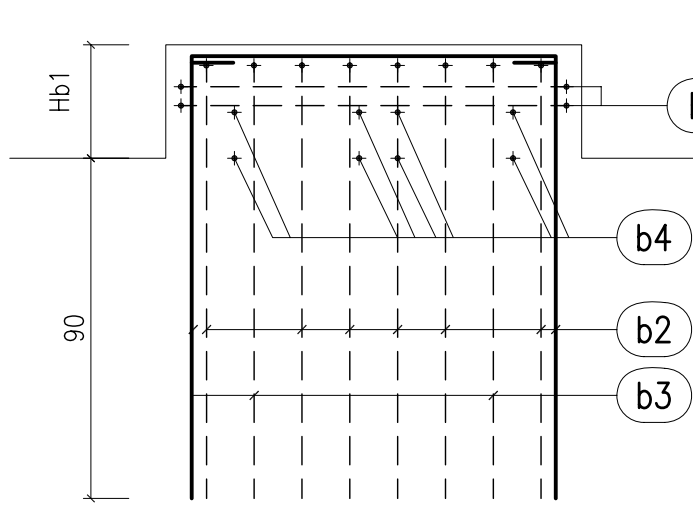
PIANTA



ARMATURA BAGGIOLO  
SCALA 1:20



SEZIONE 1-1



CONGLOMERATO CEMENTIZIO ORDINARIO

Elemento Strutturale	Copriferro minimo (cm)	Classi di resistenza (MPa)	Classi di esposizione	Classi di consistenza
CLS DI PULIZIA E LIVELLAMENTO	-	C12/15	-	-
PALI	5.0	C32/40	XA2	S3 - S4
ZATTERE DI PILE E SPALLE	3.5	C32/40	XA2	S3 - S4
ELEVAZIONE SPALLE	3.5	C25/30	XF2	S3 - S4
ELEVAZIONE PILE E PULVINI	3.5	C25/30	XF2	S3 - S4
BAGGIOLI	3.0	C35/45	XF2	S4
SOLETTA E TRAVERSI IMPALCATO	3.0	C32/40	XC4	S4
CORDOLI E MARCIAPIEDI	3.0	C32/40	XF2	S4
PREDALLES	3.0	C32/40	XC4	S4
VELETTE	3.0	C32/40	XF4	S4

CONGLOMERATO CEMENTIZIO PER TRAVI PREFABBRICATE IN C.A.P.

Trave C.A.P.	Copriferro minimo (cm)	Classi di resistenza (MPa)	Rckj (MPa)	Classi di esposizione	Classi di consistenza
TRAVE C.A.P.	3.0	C45/55	45.0	XC4	S4

ARMATURE PER C.A.

ACCIAIO AD ADERENZA MIGLIORATA CONTROLLATO IN STABILIMENTO AVENTE LE SEGUENTI CARATTERISTICHE:

- B450C
- $f_y/f_{yk} \leq 1.35$
- $(f_t/f_{tk}) \text{ medio} \geq 1.15$

$f_y$  = Singolo valore tensione di snervamento  
 $f_{yk}$  = Valore caratteristico di riferimento  
 $f_t$  = Singolo valore tensione di rottura

ACCIAIO ARMONICO PER C.A.P.

ACCIAIO TREFOLI DI PRECOMPRESSIONE 6/10" STANDARD:

- $f_{tk} = 1860$  MPa (Tensione caratteristica di rottura)
- $f_{tk} = 1670$  MPa (Tensione caratteristica all'1% di deform. tot.)
- $A_p = 139$  mmq (Area sezione nominale trefolo)



PA 12/09  
CORRIDOIO PLURIMODALE TIRRENICO - NORD EUROPA  
ITINERARIO AGRIGENTO - CALTANISSETTA - A19  
S.S. N° 640 "DI PORTO EMPEDOCLE"  
AMMODERNAMENTO E ADEGUAMENTO ALLA CAT. B DEL D.M. 5.11.2001  
Dal km 44+000 allo svincolo con l'A19

PROGETTO ESECUTIVO



OPERE D'ARTE MAGGIORI  
VIADOTTI  
Viadotto Arenella II  
Armatura pile carreggiata SX e DX - Pulvino e Baggioli

Codice Unico Progetto (CUP) : F91B09000070001

Codice Elaborato: PA12\_09 - E

1 5 6 | V I 2 1 3 | V I 1 3 | D B B 0 5 0 | B

Scale: 1:50-1:20

REV.	DATA	DESCRIZIONE	REDDATTO	VERIFICATO	APPROVATO	AUTORIZZATO
B	Luglio 2011	Revisione a seguito di incontri con il Committente	T. FASOLO	F. NIGRELLI	M. LITI	P. PAGLINI
A	Aprile 2011	EMISSIONE	T. FASOLO	F. NIGRELLI	M. LITI	P. PAGLINI

Responsabile del procedimento: Ing. MAURIZIO ARAMINI

Il Progettista: **ING. GIAN LUCA MENGHINI** - ORDINE DEGLI INGEGNERI DI FIRENZE N° 4533

Il Consulente Specialista: **3TI ITALIA S.p.A.** - DIRETTORE TECNICO Ing. Stefano Luca Pizzanti - Ordine degli Ingegneri Provincia di Roma n. 20809

Il Geologo: **ORDINE REGIONALE DEI GEOL. DI SICILIA** - Dott. Geol. D'ANGELO MAURIZIO N. 1607

Il Coordinatore per la sicurezza in fase di progetto: **ORDINE REGIONALE DEI GEOL. DI SICILIA** - Dott. Ing. MESSANORO SALVATORE N. 14853

Il Direttore dei lavori: **ORDINE REGIONALE DEI GEOL. DI SICILIA** - Dott. Ing. PEPPINO MARZIO N. 14447