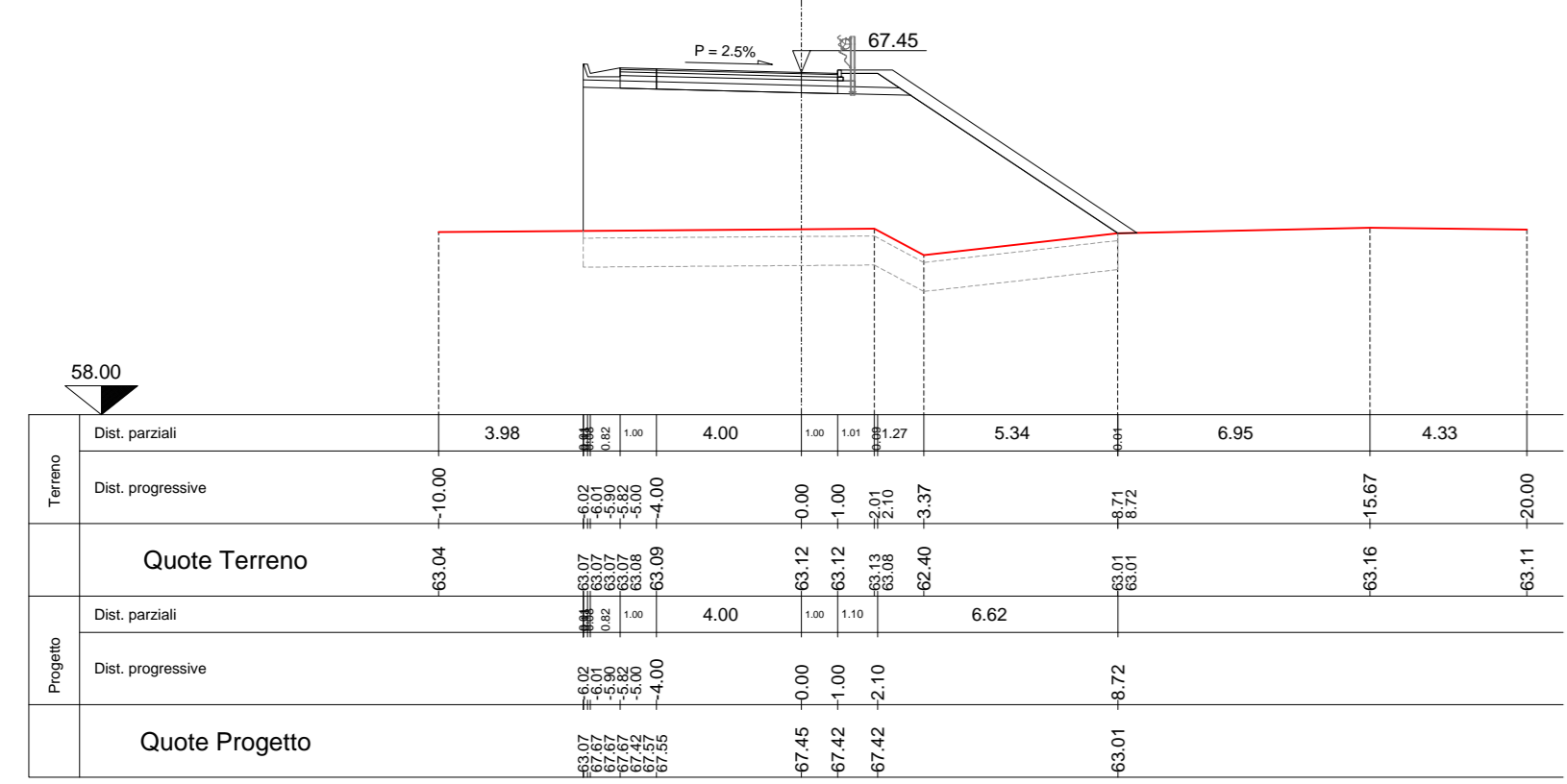


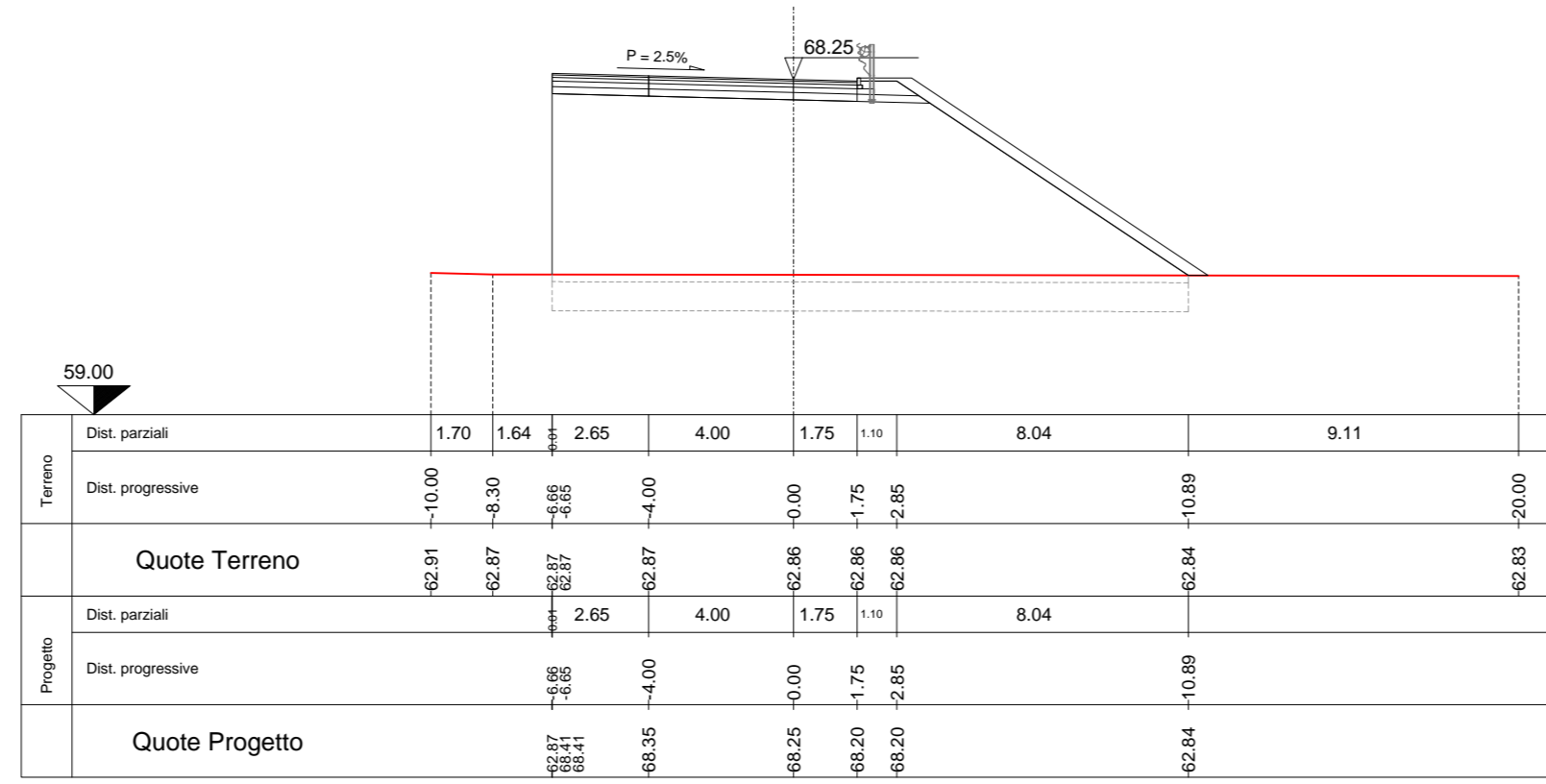
SEZ.NUM. 63-8 PROGR. 125.88
 PARZ. 25.50



SEZIONE N. 63-8

Rilievo (mq)	50.25
Suolo (mq)	0.00
Scotto (mq)	2.85
Bonifica (mq)	11.80
Maso gran. compatto da (mq)	0.00
Maso gran. compatto da (mq)	0.43
Rampa, max. arida (mq)	11.80
Manto di sovrapp. (mq)	6.00
Binder (mq)	6.00
Base bituminosa (mq)	0.00
Maso cementato (mq)	0.97
Stabilizzato (mq)	1.78
Terrano vegetale ex (mq)	0.00
Terrano vegetale da (mq)	2.48

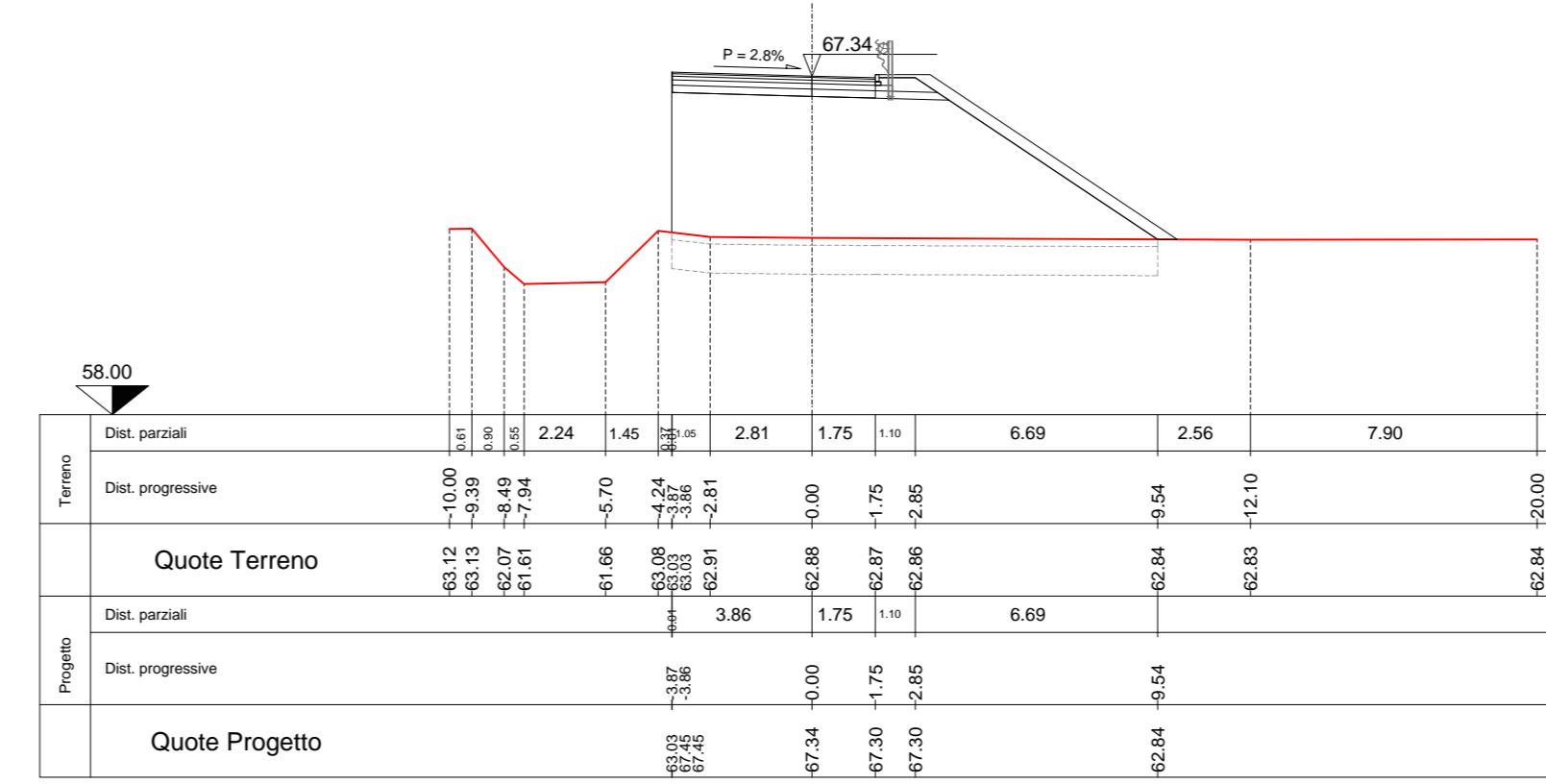
SEZ.NUM. 63-12 PROGR. 225.21
 PARZ. 24.90



SEZIONE N. 63-12

Rilievo (mq)	71.04
Suolo (mq)	0.00
Scotto (mq)	3.61
Bonifica (mq)	14.04
Maso gran. compatto da (mq)	0.00
Maso gran. compatto da (mq)	0.43
Rampa, max. arida (mq)	14.04
Manto di sovrapp. (mq)	6.40
Binder (mq)	6.40
Base bituminosa (mq)	0.04
Maso cementato (mq)	1.34
Stabilizzato (mq)	2.00
Terrano vegetale ex (mq)	0.00
Terrano vegetale da (mq)	2.98

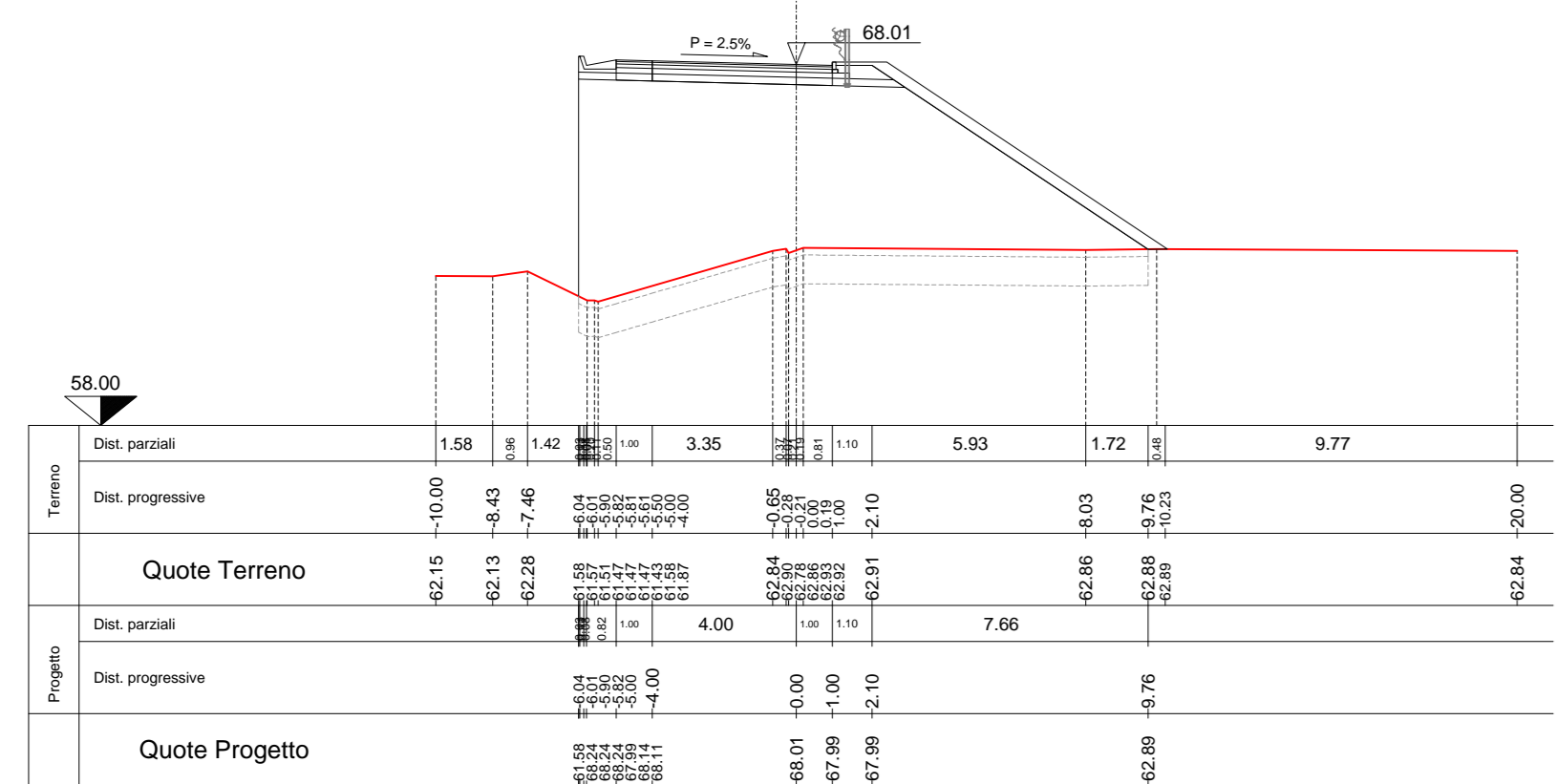
SEZ.NUM. 63-16 PROGR. 273.63
 PARZ. 9.79



SEZIONE N. 63-16

Rilievo (mq)	43.40
Suolo (mq)	0.00
Scotto (mq)	2.68
Bonifica (mq)	10.72
Maso gran. compatto da (mq)	0.00
Maso gran. compatto da (mq)	0.43
Rampa, max. arida (mq)	10.72
Manto di sovrapp. (mq)	5.62
Binder (mq)	5.62
Base bituminosa (mq)	0.04
Maso cementato (mq)	0.92
Stabilizzato (mq)	1.50
Terrano vegetale ex (mq)	0.00
Terrano vegetale da (mq)	2.90

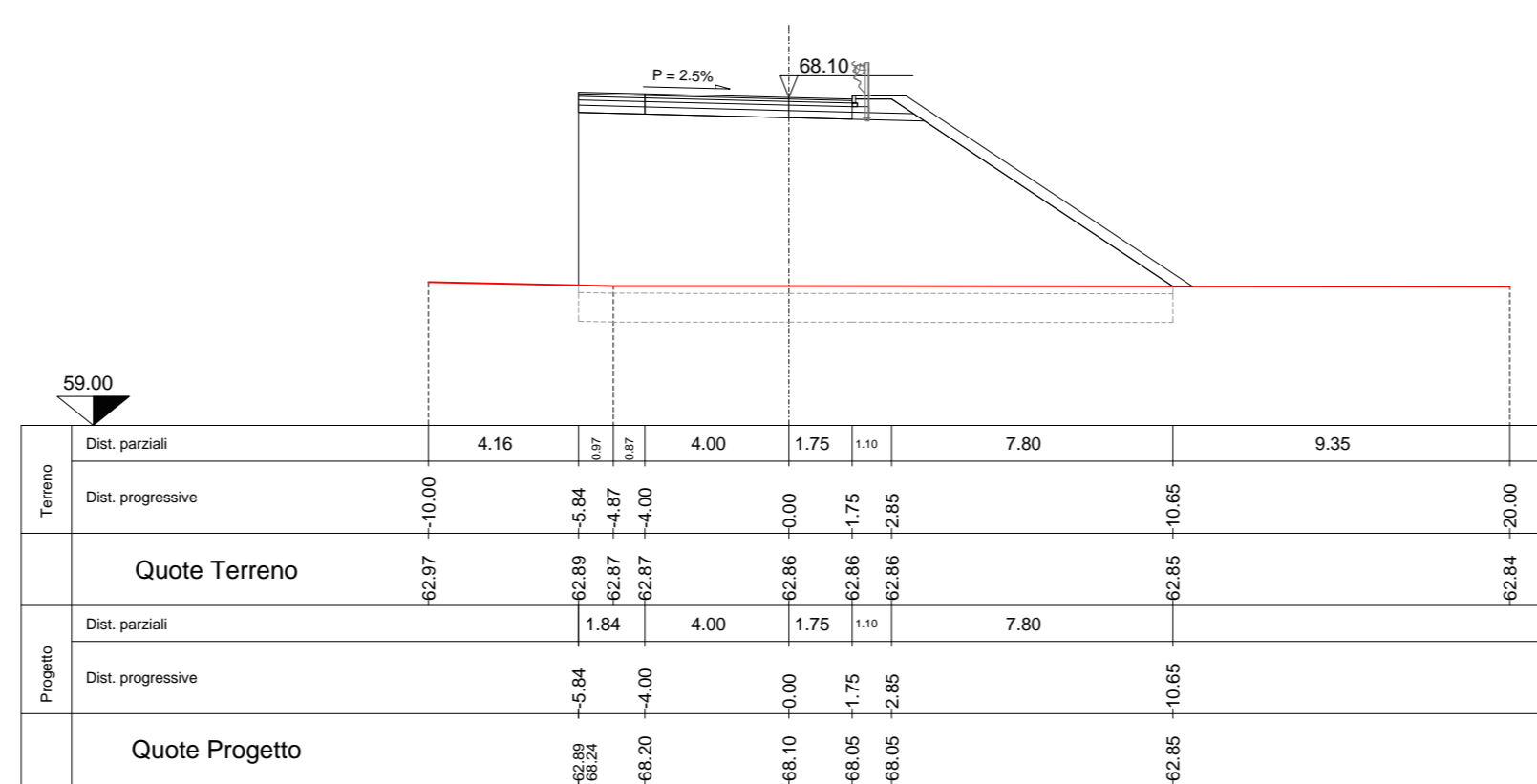
SEZ.NUM. 63-9 PROGR. 150.53
 PARZ. 24.65



SEZIONE N. 63-9

Rilievo (mq)	64.38
Suolo (mq)	0.00
Scotto (mq)	3.16
Bonifica (mq)	12.64
Maso gran. compatto da (mq)	0.00
Maso gran. compatto da (mq)	0.43
Rampa, max. arida (mq)	12.64
Manto di sovrapp. (mq)	6.00
Binder (mq)	6.00
Base bituminosa (mq)	0.00
Maso cementato (mq)	0.97
Stabilizzato (mq)	1.78
Terrano vegetale ex (mq)	0.00
Terrano vegetale da (mq)	2.85

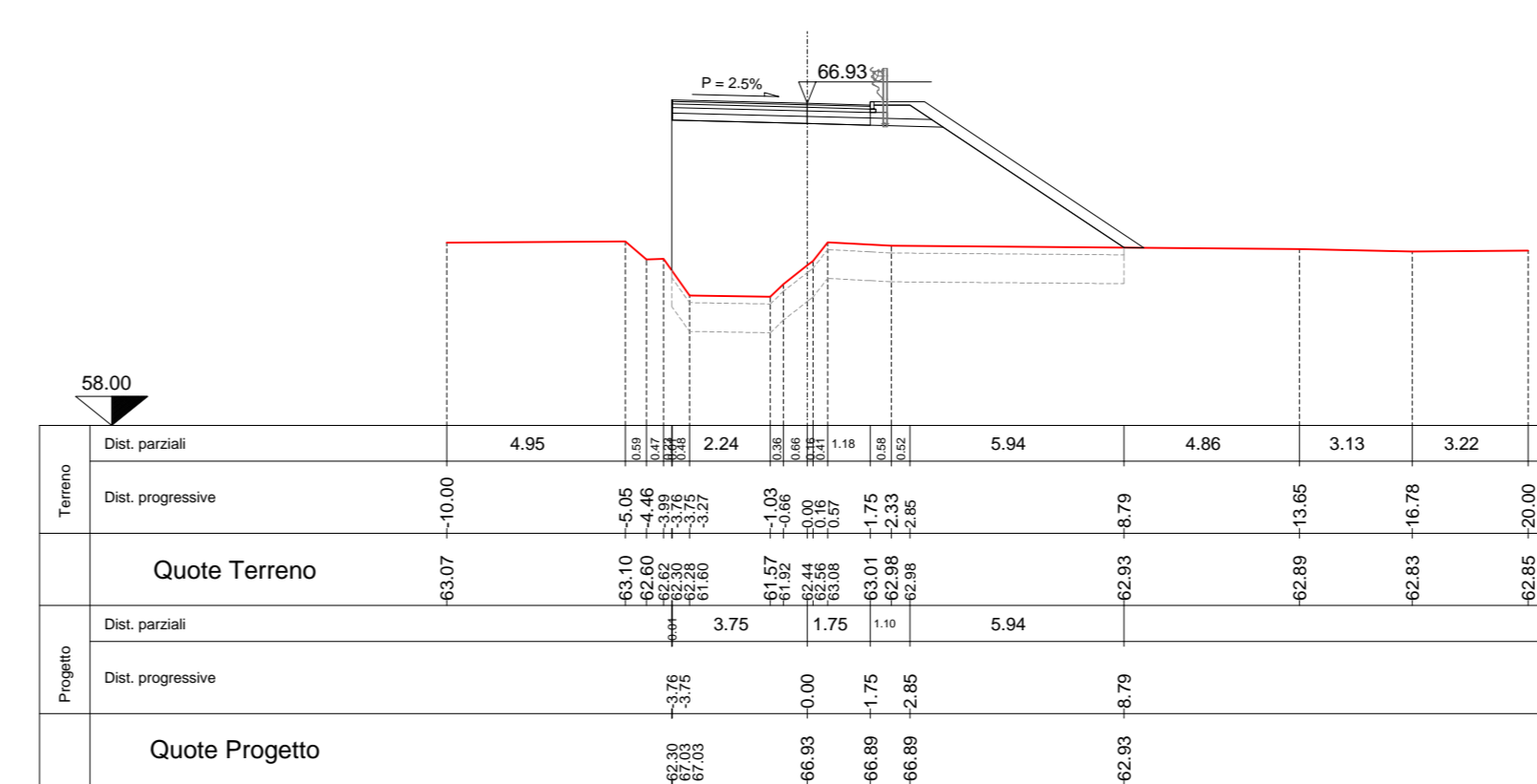
SEZ.NUM. 63-13 PROGR. 235.99
 PARZ. 10.79



SEZIONE N. 63-13

Rilievo (mq)	64.20
Suolo (mq)	0.00
Scotto (mq)	3.30
Bonifica (mq)	13.18
Maso gran. compatto da (mq)	0.00
Maso gran. compatto da (mq)	0.43
Rampa, max. arida (mq)	13.18
Manto di sovrapp. (mq)	7.00
Binder (mq)	7.00
Base bituminosa (mq)	0.76
Maso cementato (mq)	1.22
Stabilizzato (mq)	1.87
Terrano vegetale ex (mq)	0.00
Terrano vegetale da (mq)	2.90

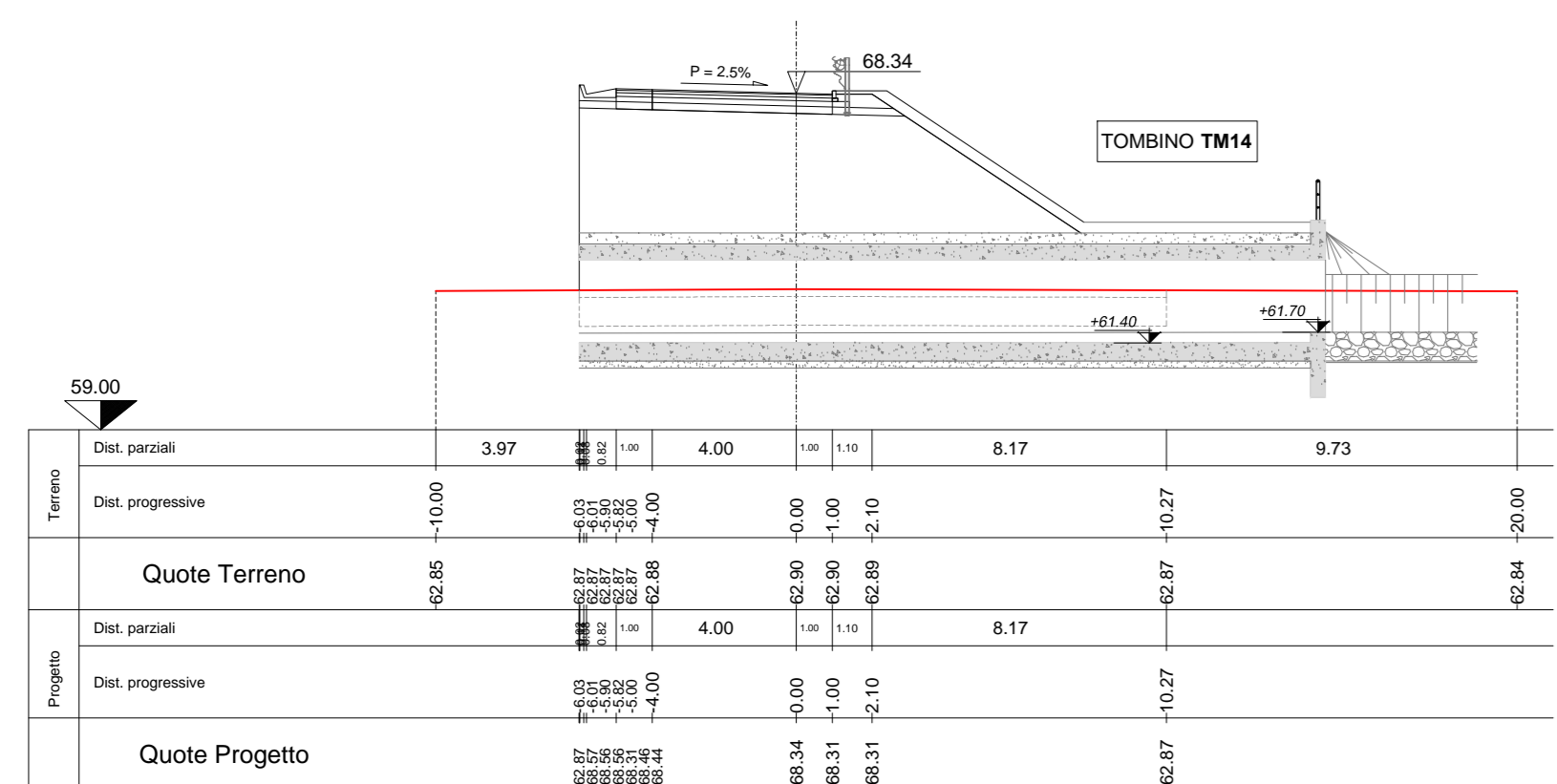
SEZ.NUM. 63-17 PROGR. 291.68
 PARZ. 18.05



SEZIONE N. 63-17

Rilievo (mq)	40.90
Suolo (mq)	0.00
Scotto (mq)	2.51
Bonifica (mq)	10.04
Maso gran. compatto da (mq)	0.00
Maso gran. compatto da (mq)	0.44
Rampa, max. arida (mq)	10.04
Manto di sovrapp. (mq)	5.91
Binder (mq)	5.91
Base bituminosa (mq)	0.04
Maso cementato (mq)	0.90
Stabilizzato (mq)	1.48
Terrano vegetale ex (mq)	0.00
Terrano vegetale da (mq)	2.20

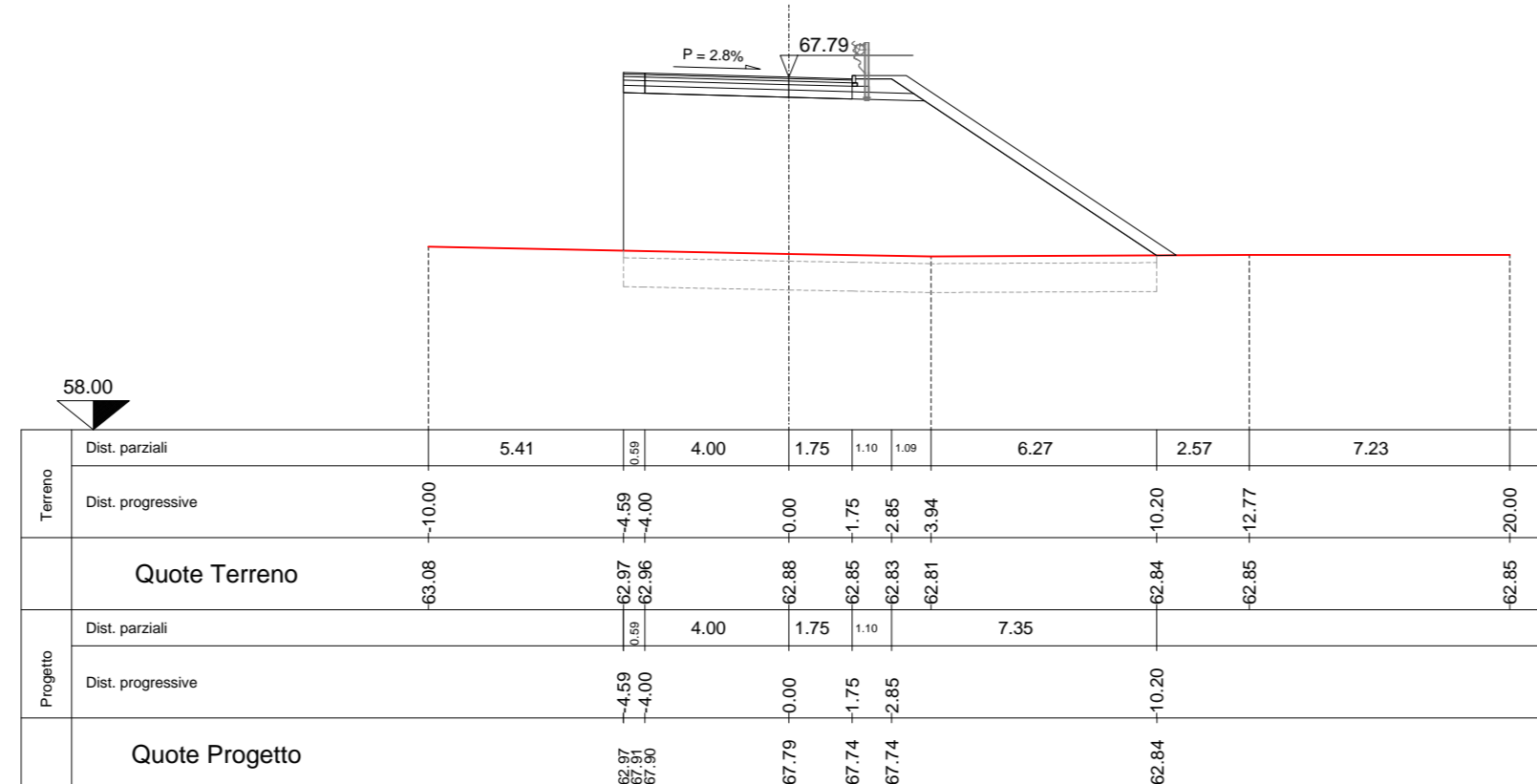
SEZ.NUM. 63-10 PROGR. 175.46
 PARZ. 24.93



SEZIONE N. 63-10

Rilievo (mq)	65.95
Suolo (mq)	0.00
Scotto (mq)	3.28
Bonifica (mq)	13.04
Maso gran. compatto da (mq)	0.00
Maso gran. compatto da (mq)	0.43
Rampa, max. arida (mq)	13.04
Manto di sovrapp. (mq)	6.00
Binder (mq)	6.00
Base bituminosa (mq)	0.00
Maso cementato (mq)	0.97
Stabilizzato (mq)	1.77
Terrano vegetale ex (mq)	0.00
Terrano vegetale da (mq)	3.04

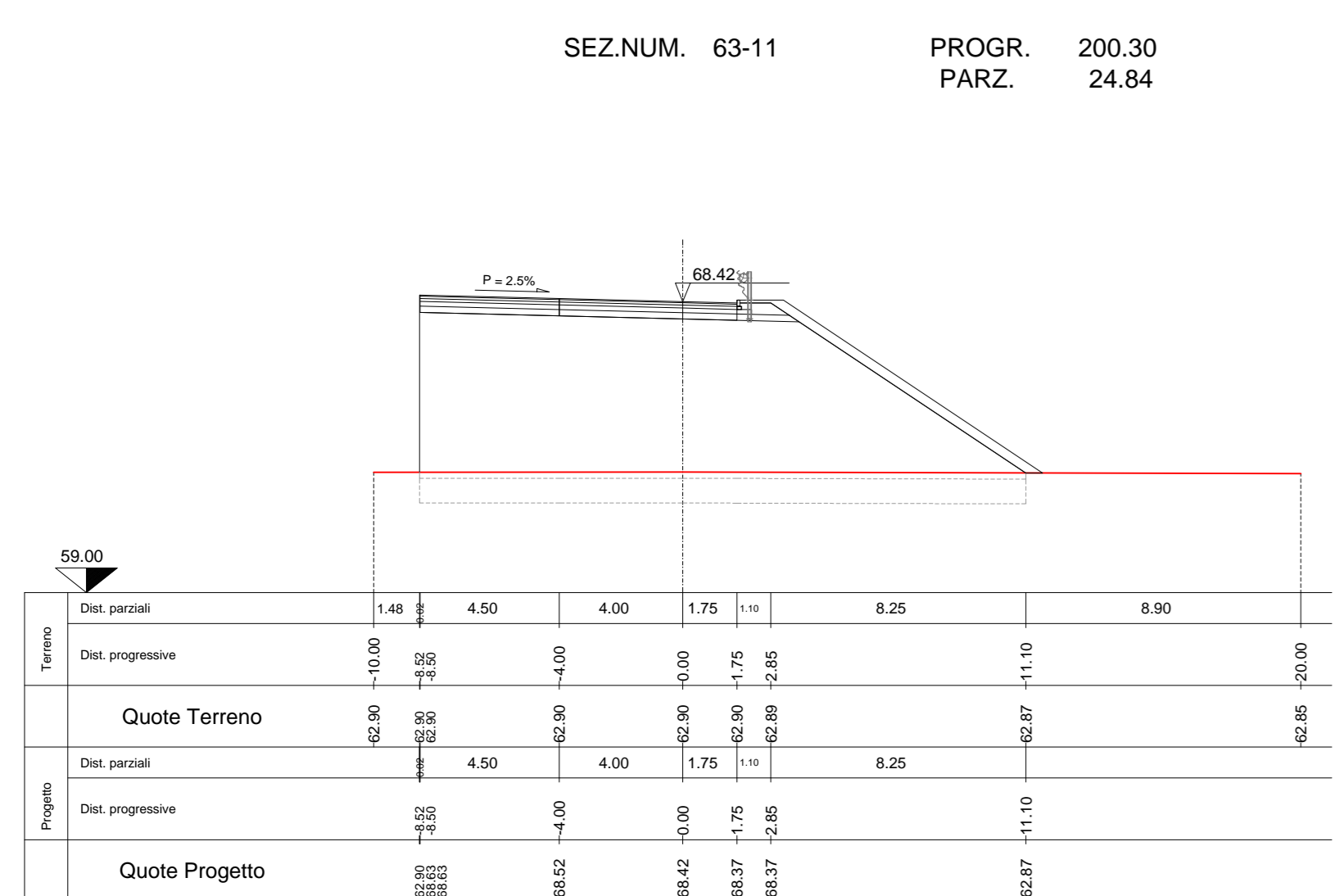
SEZ.NUM. 63-14 PROGR. 254.04
 PARZ. 18.05



SEZIONE N. 63-14

Rilievo (mq)	53.20
Suolo (mq)	0.00
Scotto (mq)	2.96
Bonifica (mq)	11.84
Maso gran. compatto da (mq)	0.00
Maso gran. compatto da (mq)	0.43
Rampa, max. arida (mq)	11.84
Manto di sovrapp. (mq)	6.34
Binder (mq)	6.34
Base bituminosa (mq)	0.03
Maso cementato (mq)	1.03
Stabilizzato (mq)	1.64
Terrano vegetale ex (mq)	0.00
Terrano vegetale da (mq)	2.70

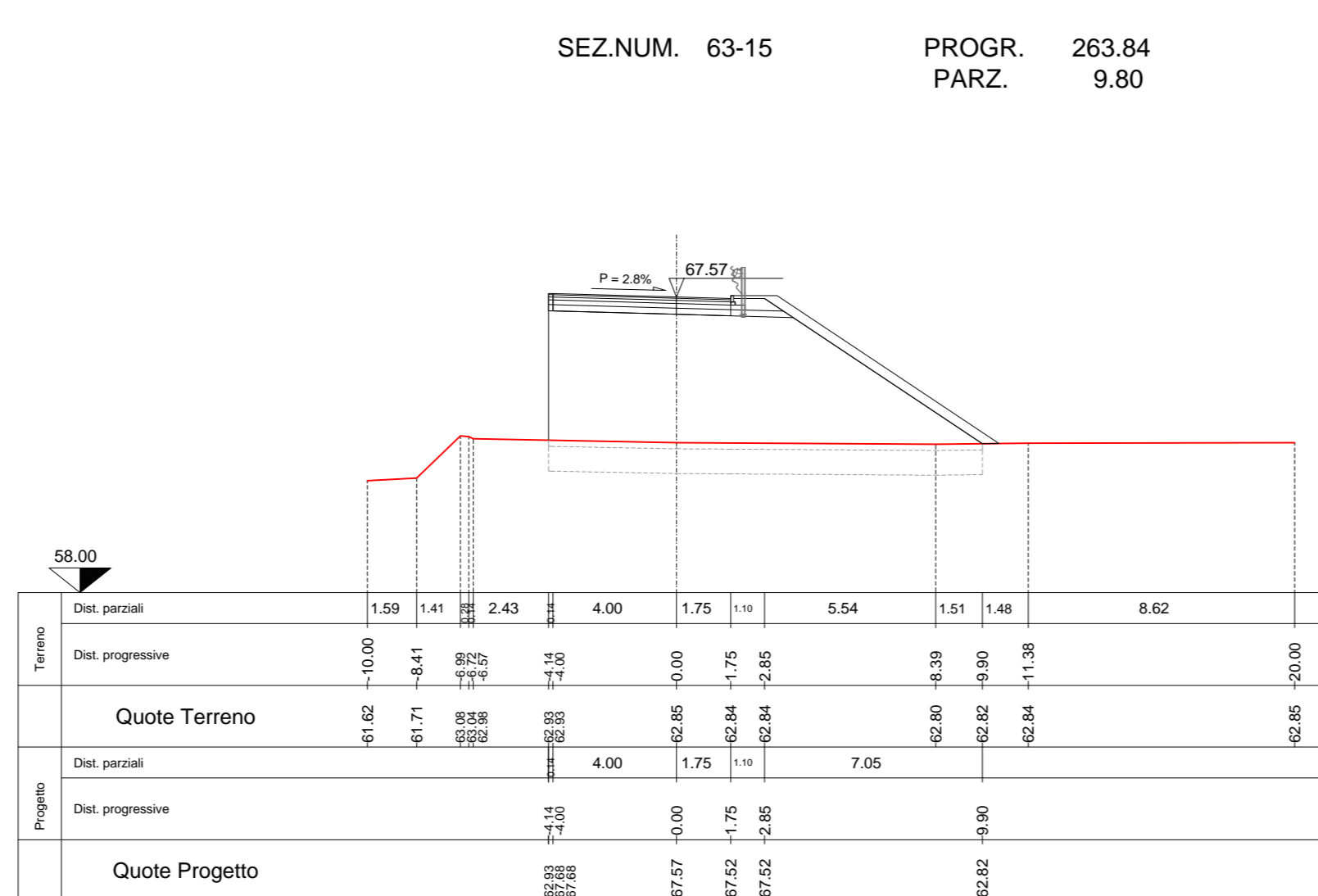
SEZ.NUM. 63-11 PROGR. 200.30
 PARZ. 24.84



SEZIONE N. 63-11

Rilievo (mq)	83.00
Suolo (mq)	0.00
Scotto (mq)	3.50
Bonifica (mq)	15.70
Maso gran. compatto da (mq)	0.00
Maso gran. compatto da (mq)	0.43
Rampa, max. arida (mq)	15.70
Manto di sovrapp. (mq)	10.25
Binder (mq)	10.25
Base bituminosa (mq)	1.02
Maso cementato (mq)	1.82
Stabilizzato (mq)	2.40
Terrano vegetale ex (mq)	0.00
Terrano vegetale da (mq)	3.07

SEZ.NUM. 63-15 PROGR. 263.84
 PARZ. 9.80



SEZIONE N. 63-15

Rilievo (mq)	48.10
Suolo (mq)	0.00
Scotto (mq)	2.81
Bonifica (mq)	11.23
Maso gran. compatto da (mq)	0.00
Maso gran. compatto da (mq)	0.43
Rampa, max. arida (mq)	11.23
Manto di sovrapp. (mq)	9.89
Binder (mq)	9.89
Base bituminosa (mq)	0.04
Maso cementato (mq)	0.96
Stabilizzato (mq)	1.58
Terrano vegetale ex (mq)	0.00
Terrano vegetale da (mq)	2.63

ANAS S.p.A.
 Direzione Progettazione e Realizzazione Lavori

S.S. N. 9 "VIA EMILIA"
 VARIANTE DI CASALPUSTERLENGO ED ELIMINAZIONE
 PASSAGGIO A LIVELLO SULLA S.P. EX S.S. N.234
 PROGETTO ESECUTIVO

STUDIO CORONA Ing. Renato Vaira Ingegnere Via S. Pietro 10/12 40139 Bologna (BO)	ING. RENATO DEL PRETE Ing. Renato Del Prete Ingegnere Via S. Pietro 10/12 40139 Bologna (BO)	DOT. GIORGIO GALLO Dot. Gio. Carlo Gallo Ingegnere Via S. Pietro 10/12 40139 Bologna (BO)	INTEGRAZIONE PRESTAZIONI Ing. Valerio Baietti (T. S. I.)	PROGETTISTA Ing. Valerio Baietti (T. S. I.)
ING. VALERIO BAIETTI Ing. Valerio Baietti Ingegnere Via S. Pietro 10/12 40139 Bologna (BO)	SETAC Prof. Ing. Luigi Motroni Ingegnere Via S. Pietro 10/12 40139 Bologna (BO)	ING. GABRIELE TROVATI Ing. Gabriele Trovati Ingegnere Via S. Pietro 10/12 40139 Bologna (BO)	PROGETTAZIONE STRADALE Ing. Giancarlo Ranieri (G.A.M. S.r.l.)	PROGETTAZIONE IDRAULICA Ing. Fabrizio Baietti (T. S. I.)
ING. NICOLA LIGIO Ing. Nicola Ligio Ingegnere Via S. Pietro 10/12 40139 Bologna (BO)	ING. GABRIELE TROVATI Ing. Gabriele Trovati Ingegnere Via S. Pietro 10/12 40139 Bologna (BO)	ING. VALERIO BAIETTI Ing. Valerio Baietti Ingegnere Via S. Pietro 10/12 40139 Bologna (BO)	PROGETTAZIONE OPERE D'ARTE MAJORI Ing. Giancarlo Ranieri (G.A.M. S.r.l.)	PROGETTAZIONE OPERE D'ARTE MINORI Ing. Giancarlo Ranieri (G.A.M. S.r.l.)
ING. VALERIO BAIETTI Ing. Valerio Baietti Ingegnere Via S. Pietro 10/12 40139 Bologna (BO)	ECOPLAN Arch. Nicoletta Fratti Architetto Via S. Pietro 10/12 40139 Bologna (BO)	ING. GIOVANNI ANTONI Ing. Giovanni Antoni Ingegnere Via S. Pietro 10/12 40139 Bologna (BO)	COMPITI CANTIERISTICA Ing. Valerio Baietti (T. S. I.)	COMITI CANTIERISTICA Ing. Giancarlo Ranieri (G.A.M. S.r.l.)
ING. NICOLA LIGIO Ing. Nicola Ligio Ingegnere Via S. Pietro 10/12 40139 Bologna (BO)	ING. NICOLA LIGIO Ing. Nicola Ligio Ingegnere Via S. Pietro 10/12 40139 Bologna (BO)	ING. NICOLA LIGIO Ing. Nicola Ligio Ingegnere Via S. Pietro 10/12 40139 Bologna (BO)	PROGETTAZIONE AMBIENTE Ing. Valerio Baietti (T. S. I.)	PROGETTAZIONE AMBIENTE Ing. Valerio Baietti (T. S. I.)
ING. NICOLA LIGIO Ing. Nicola Ligio Ingegnere Via S. Pietro 10/12 40139 Bologna (BO)	ING. NICOLA LIGIO Ing. Nicola Ligio Ingegnere Via S. Pietro 10/12 40139 Bologna (BO)	ING. NICOLA LIGIO Ing. Nicola Ligio Ingegnere Via S. Pietro 10/12 40139 Bologna (BO)	PROGETTAZIONE SICUREZZA Ing. Valerio Baietti (T. S. I.)	PROGETTAZIONE SICUREZZA Ing. Valerio Baietti (T. S. I.)

ING. RENATO DEL PRETE ING. VALERIO BAIETTI ING. NICOLA LIGIO ING. GABRIELE TROVATI

Dot. Ing. FABRIZIO GARDONE Ing. Renato DEL PRETE Ing. Valerio BAIETTI Dot. Carlo GALLO Ing. Giancarlo RANIERI

DI24

D - DI - INTERSEZIONI E SVINCOLI 03
 SEZIONI TRASVERSALI ASSE 63
 (DA SEZ. 63-1 A SEZ. 63-7)

CODICE PROGETTO: COMI E 1701 NOME FILE: DI24-WSP500TRASZ10_B.dwg REVISIONE: B SCALA: 1:200

PROGETTO: L.V. PROG. N. PROG. CODICE ELAB.: V03P500TRASZ10 DATA: REDATTO: VERIFICATO: APPROVATO:

REV.	DESCRIZIONE	DATA	REDAZIONE	VERIFICAZIONE	APPROVAZIONE
A	EMISSIONE A SEGUITO DI RISTRUTTORIA	LUGLIO 2018	ING. ROCCO CACCIATORE	PROF. ING. LUIGI MOTRONI	ING. VALERIO BAIETTI
B	EMISSIONE	DICEMBRE 2017	ING. ROCCO CACCIATORE	PROF. ING. LUIGI MOTRONI	ING. VALERIO BAIETTI