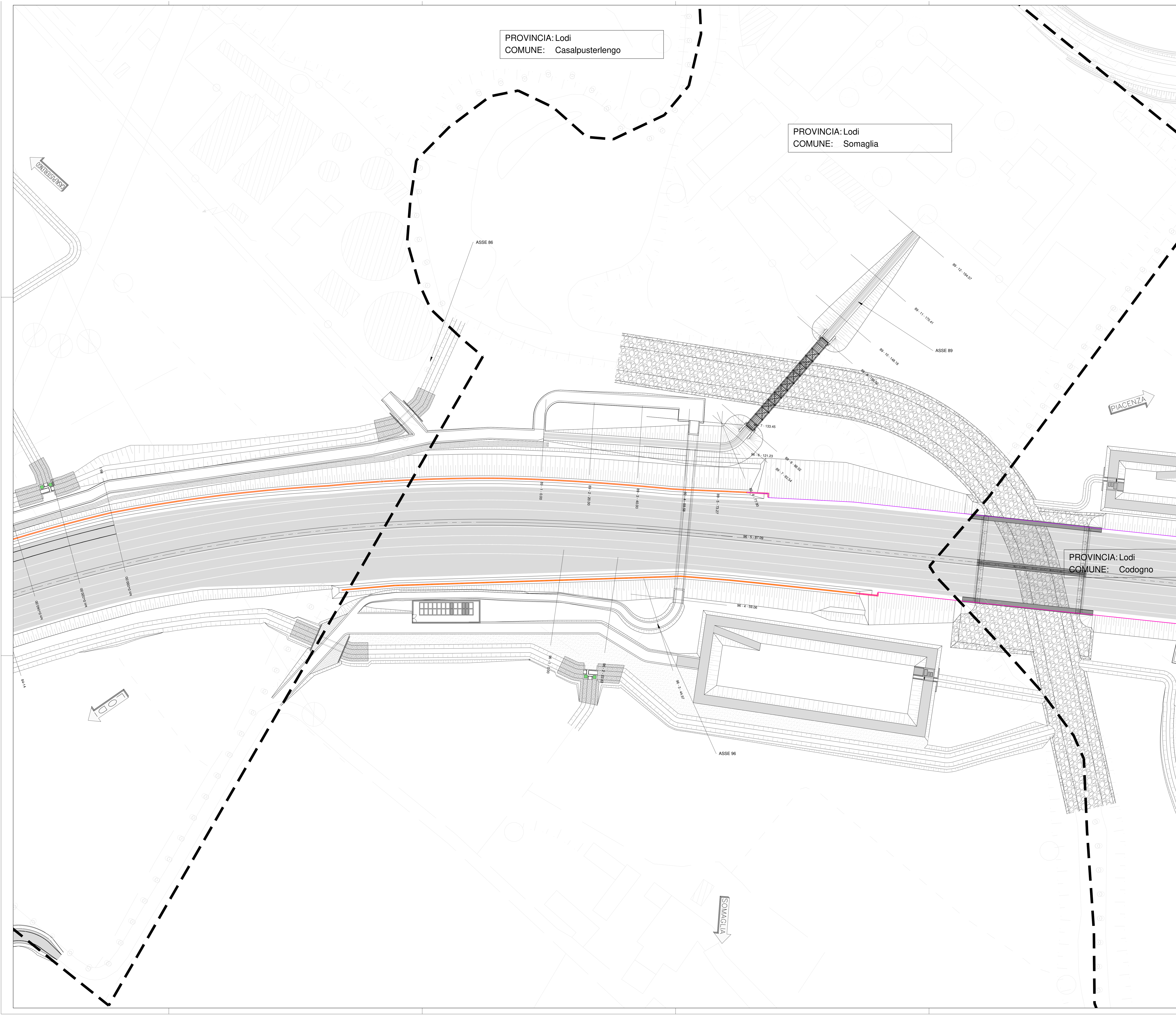
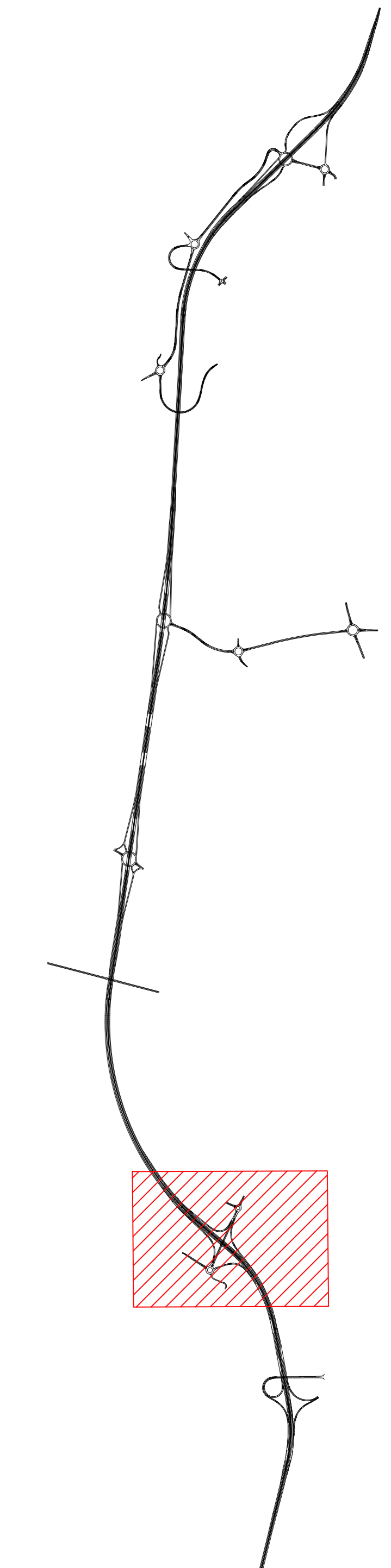


PROVINCIA: Lodi
 COMUNE: Casalpusterlengo

PROVINCIA: Lodi
 COMUNE: Somaglia

PROVINCIA: Lodi
 COMUNE: Codogno

QUADRO DI UNIONE
 1:20.000



ANAS S.p.A.
 Direzione Progettazione e Realizzazione Lavori

S.S. N. 9 "VIA EMILIA"
VARIANTE DI CASALPUSTERLENGO ED ELIMINAZIONE
PASSAGGIO A LIVELLO SULLA S.P. EX S.S. N.234
PROGETTO ESECUTIVO

ESTUDIO CORONA ING. RENATO DEL PRETE	DOTT. DIEGO DAMILO GALLO ING. RENATO DEL PRETE	ING. GIOVANNI RAMERI ING. GABRIELLO RAMERI	ING. VALENTINO BAIETTI ING. VALENTINO BAIETTI
SETAC PROF. ING. LUIGI MORRINI	EG ING. GIOVANNI RAMERI	COMPLUT ING. VALENTINO BAIETTI	CANTIERISTICA ING. GABRIELLO RAMERI
UNING PROF. ING. MARCO ROSSI	ECOPLAN ARCH. NICOLA FERRI	ARKE ING. GIOVANNI RAMERI	ING. VALENTINO BAIETTI ING. VALENTINO BAIETTI
ING. RENATO DEL PRETE	ING. VALENTINO BAIETTI	DOTT. DIEGO GALLO	ING. GABRIELLO RAMERI

DL03.1 **D - DL - INTERSEZIONI E SVINCOLI 04**
 PLANIMETRIA DI PROGETTO - TAVOLA 03 DI 03

CODICE PROGETTO	NOV. FILE	REVISIONE	SCALA:
COMI	DL03-1-V04P500TRAPP03_B.dwg	B	1:500
PROGETTO	LIV. PROJ.	N. PROJ.	
COMI	E	1701	
ELAB.	V04P500TRAPP03		
D			
C			
A	EMISSIONE A SEGUITO DI ISTRUTTORIA	LUGLIO 2018	ING. DOMENICO DE MATTEO
B	EMISSIONE	DICEMBRE 2017	ING. DOMENICO DE MATTEO
REV.	DESCRIZIONE	DATA	REDAITTO
			VERIFICATO
			APPROVATO