





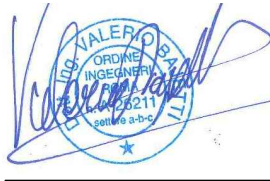




**S.S. N. 9 "VIA EMILIA"**  
**VARIANTE DI CASALPUSTERLENGO ED ELIMINAZIONE**  
**PASSAGGIO A LIVELLO SULLA S.P. EX S.S. N.234**  
**PROGETTO ESECUTIVO**

  Ing. Renato Vaira (Ordine degli Ingg. di Torino e Provincia n° 4663 W)	ING. <b>RENATO DEL PRETE</b>  Ing. Renato Del Prete Ordine degli Ingg. di Bari e provincia n° 5073	DOTT. GEOL. <b>DANILO GALLO</b>  Dott. Geol. Danilo Gallo Ordine dei Geologi della Regione Puglia n° 588	<b>INTEGRAZIONE PRESTAZIONI</b>	<b>PROGETTISTA</b>
			Ing. Renato Del Prete	Ing. Valerio Bajetti (I.T. S.r.l.)
  Ing. Valerio Bajetti Ordine degli Ingg. di Roma e provincia n° A-26211	<b>SETAC</b> Srl Servizi & Engineering Trasporti Ambiente Costruzioni  Prof. Ing. Luigi Monterisi Ordine degli Ingg. di Bari e provincia n° 1771	  E&G Engineering & Graphics S.r.l.  Ing. Gabriele Incecchi Ordine degli Ingg. di Roma e provincia n° A-12102	<b>PROGETTAZIONE STRADALE</b>	<b>PROGETTAZIONE IDRAULICA</b>
			Ing. Gaetano Ranieri (Ga&M S.r.l.)	Ing. Fabrizio Bajetti (I.T. S.r.l.)
  Prof. Ing. Matteo Ranieri Ordine degli Ingg. di Bari e provincia n° 1137	<b>ECOPLAN</b> Arch. Nicoletta Frattini Ordine degli Arch. di Torino e provincia n° A-8433	<b>ARKE'</b> INGEGNERIA s.r.l. Ing. Gioacchino Angarano Ordine degli Ingg. di Bari e provincia n° 5970	<b>PROGETTAZIONE OPERE D'ARTE MAGGIORI</b>	<b>PROGETTAZIONE OPERE D'ARTE MINORI</b>
			Ing. Renato Vaira (Studio Corona S.r.l.)	Ing. Nicola Ligas (I.T. S.r.l.)
VISTO: IL RESPONSABILE DEL PROCEDIMENTO    Dott. Ing. Fabrizio CARDONE	IL RESPONSABILE DELLA INTEGRAZIONE DELLE PRESTAZIONI SPECIALISTICHE    Ing. Renato DEL PRETE	PROGETTISTA    Ing. Valerio BAJETTI	GEOLOGO    Dott. Danilo GALLO	IL COORDINATORE DELLA SICUREZZA IN FASE DI PROGETTAZIONE    Ing. Gaetano RANIERI

**DL14.3**

**D - DL - ITERSEZIONI E SVINCOLI 04**  
 SEZIONI TRASVERSALI ASSE 96

CODICE PROGETTO PROGETTO      LIV. PROG.      N. PROG. <b>COMI</b> <b>E</b> <b>1701</b>			NOME FILE DL14.3-V04PS00TRASZ07_A.dwg		REVISIONE <b>A</b>	SCALA: <b>1:200</b>
CODICE ELAB. <b>V04PS00TRASZ07</b>						
<b>D</b>						
<b>C</b>						
<b>B</b>						
<b>A</b>	EMISSIONE		LUGLIO 2018	ING. LUCREZIA POLI	PROF. ING. LUIGI MONTERISI	ING. VALERIO BAJETTI
REV.	DESCRIZIONE		DATA	REDATTO	VERIFICATO	APPROVATO

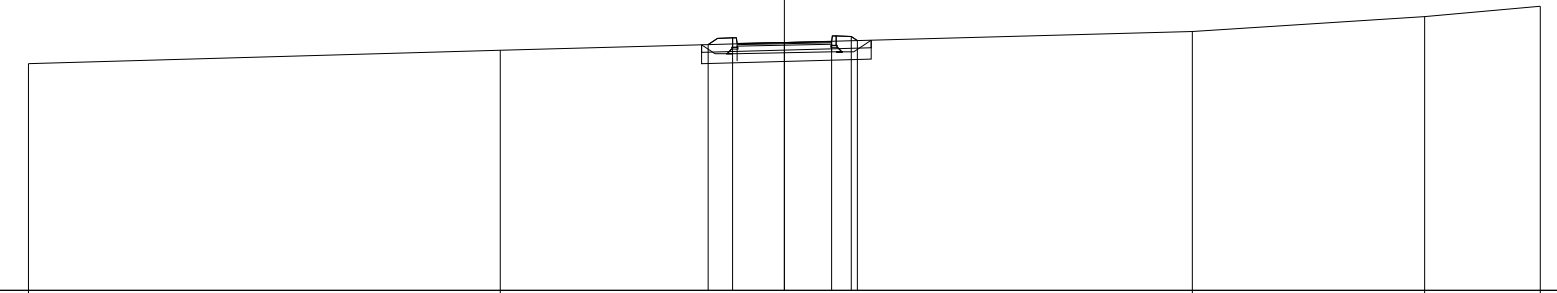
PROFILO Asse 96

SEZIONE 96 - 1

PROGRESSIVA 0.00

AR ARIDO	m <sup>2</sup>	1.08
AS ARIDO SCOTICO	m <sup>2</sup>	0.05
BO BONIFICA	m <sup>2</sup>	1.34
G FONDAZIONE	m <sup>2</sup>	0.50
SC SCOTICO	m <sup>2</sup>	0.90
V VEGETALE	m <sup>2</sup>	0.15
a USURA	m	2.50
c BINDER	m	2.50

50  
200  
200



PROGRESSIVE TERRENO	-20.00	-7.52	10.79	16.94	20.00
PARZIALI TERRENO	12.48	18.31	6.15	3.06	
QUOTE TERRENO	56.00	56.35	56.85	57.24	57.51
PROGRESSIVE PROGETTO					
PARZIALI PROGETTO					
QUOTE PROGETTO					

56.50	56.68	56.55	56.58	56.71	56.61
0.65	1.37	1.25	0.52	0.16	
-2.02	-1.37	0.00	1.25	1.77	1.93

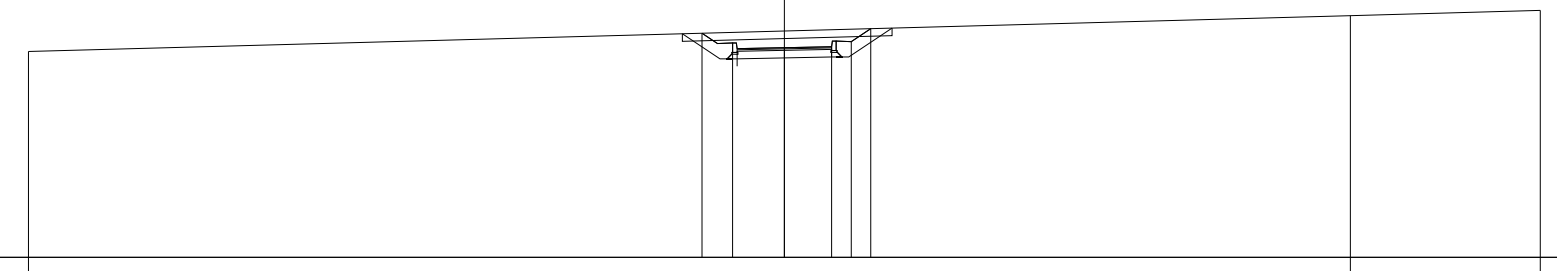
PROFILO Asse 96

SEZIONE 96 - 2

PROGRESSIVA 22.63

AS ARIDO SCOTICO	m <sup>2</sup>	0.06
B STERRO	m <sup>2</sup>	2.12
G FONDAZIONE	m <sup>2</sup>	0.50
SC SCOTICO	m <sup>2</sup>	1.11
V VEGETALE	m <sup>2</sup>	0.82
a USURA	m	2.50
c BINDER	m	2.50

50  
200  
200



PROGRESSIVE TERRENO	-20.00	14.98	20.00
PARZIALI TERRENO		34.98	5.02
QUOTE TERRENO	55.44	56.39	56.53
PROGRESSIVE PROGETTO		-2.18 -1.37 0.00 1.25 1.77 2.29	
PARZIALI PROGETTO		0.81 1.37 1.25 0.52 0.52	
QUOTE PROGETTO		55.93 55.67 55.54 55.57 55.70 56.05	

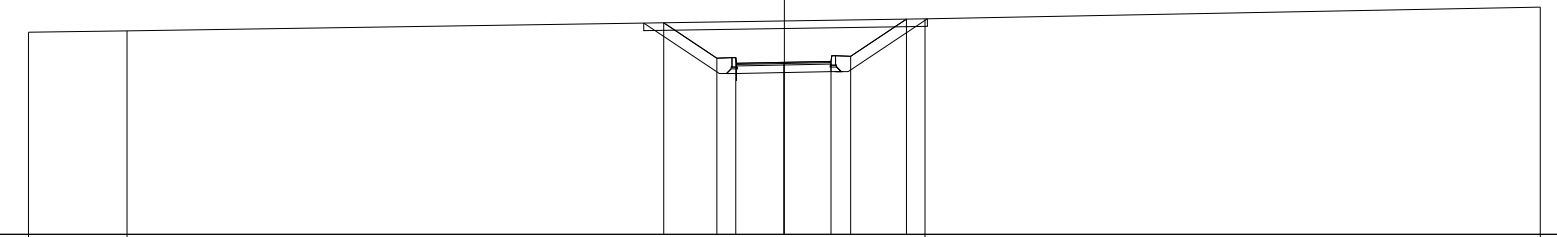
PROFILO Asse 96

SEZIONE 96 - 3

PROGRESSIVA 44.97

AS ARIDO SCOTICO	m <sup>2</sup>	0.06
B STERRO	m <sup>2</sup>	6.04
G FONDAZIONE	m <sup>2</sup>	0.50
SC SCOTICO	m <sup>2</sup>	1.50
V VEGETALE	m <sup>2</sup>	1.57
a USURA	m	2.50
c BINDER	m	2.50

50  
200 200



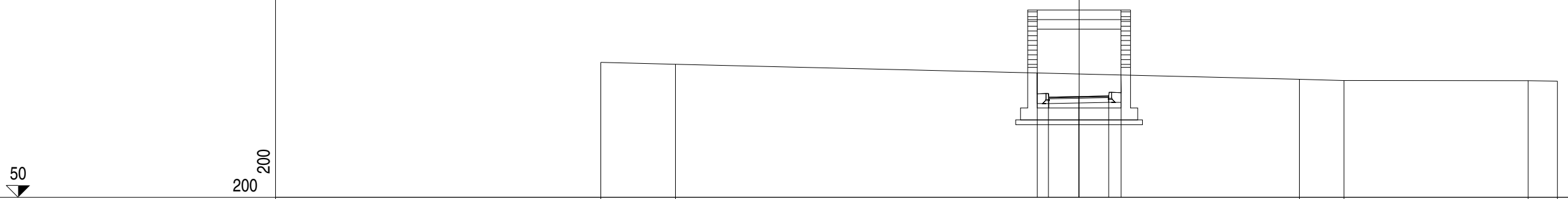
PROGRESSIVE TERRENO	-20.00	-17.39		3.72		20.00				
PARZIALI TERRENO		2.61	21.11		16.28					
QUOTE TERRENO	55.35	55.38		55.70		56.01				
PROGRESSIVE PROGETTO				-3.19	-1.79	-1.29	-0.02	1.23	1.75	3.23
PARZIALI PROGETTO				1.40	0.50	1.27	1.25	0.52	1.48	
QUOTE PROGETTO				55.60	54.66	54.67	54.55	54.57	54.71	55.69

PROFILO Asse 96

SEZIONE 96 - 4

PROGRESSIVA 59.06

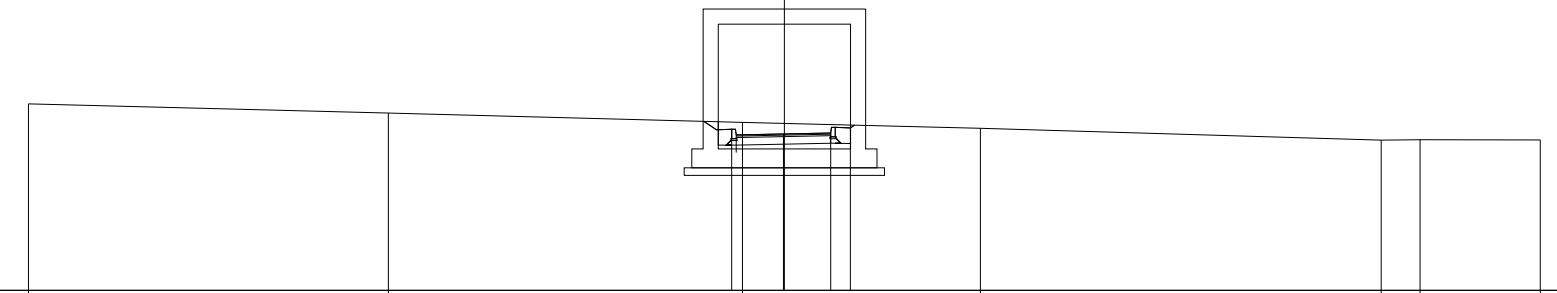
AS ARIDO SCOTICO	m <sup>2</sup>	0.06
B STERRO	m <sup>2</sup>	5.02
G FONDAZIONE	m <sup>2</sup>	0.50
SC SCOTICO	m <sup>2</sup>	1.41
V VEGETALE	m <sup>2</sup>	1.41
a USURA	m	2.50
c BINDER	m	2.50



PROGRESSIVE TERRENO	-20.00	-16.88		9.21	11.08	18.78	20.00	
PARZIALI TERRENO	3.12		26.09	1.87	7.70	1.22		
QUOTE TERRENO	55.65	55.57		54.94	54.89	54.88	54.86	
PROGRESSIVE PROGETTO				-1.78	-1.28	-0.01	1.24	1.76
PARZIALI PROGETTO				0.50	1.27	1.25	0.52	
QUOTE PROGETTO				54.33	54.34	54.22	54.24	54.38

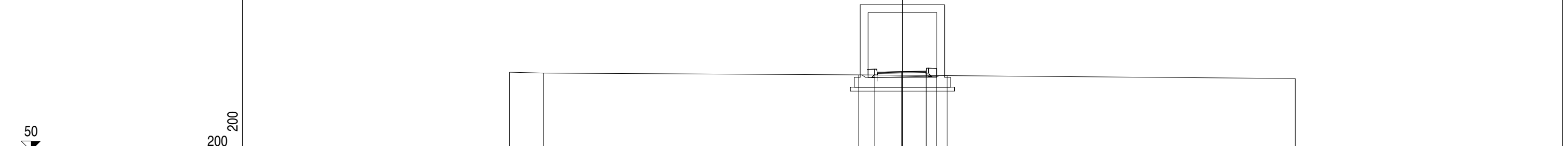
PROFILO Asse 96  
 SEZIONE 96 - 5  
 PROGRESSIVA 87.09

50  
 200 200



PROGRESSIVE TERRENO	-20.00	-10.48	-1.11	5.19	15.79	16.82	20.00
PARZIALI TERRENO	9.52	9.37	6.30	10.60	1.03	3.18	
QUOTE TERRENO	54.93	54.69	54.44	54.29	53.97	53.98	53.98
PROGRESSIVE PROGETTO			-1.39	-0.02	1.23	1.75	
PARZIALI PROGETTO			1.37	1.25	0.52		
QUOTE PROGETTO			54.26	54.14	54.16	54.29	

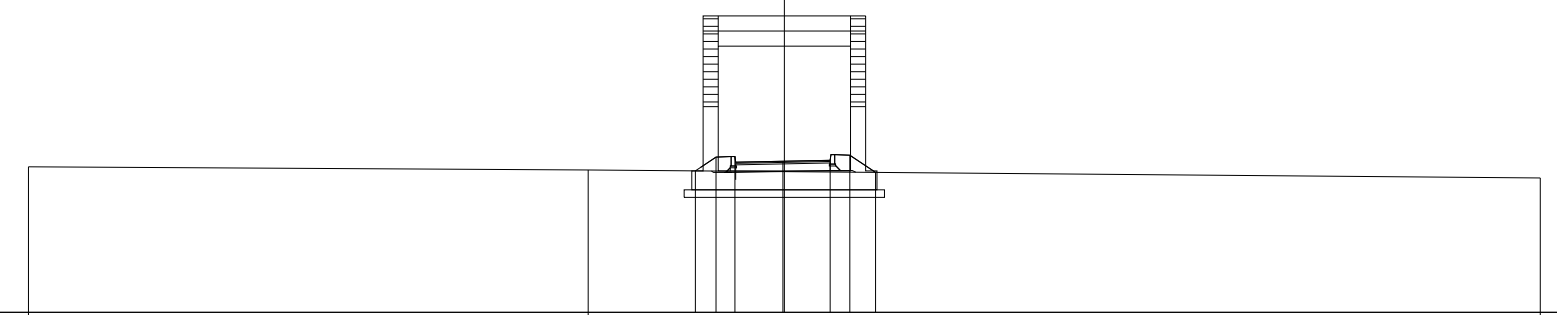
PROFILO Asse 96  
 SEZIONE 96 - 6  
 PROGRESSIVA 121.23



PROGRESSIVE TERRENO		-20.00	-18.27		-2.22		20.00
PARZIALI TERRENO		1.73		16.05		22.22	
QUOTE TERRENO		54.00	53.96		53.87		53.68
PROGRESSIVE PROGETTO					-1.41	-0.04	1.21
PARZIALI PROGETTO					1.37	1.25	0.52
QUOTE PROGETTO					54.16	54.03	54.06
					54.19	53.83	53.83

PROFILO Asse 96  
 SEZIONE 96 - 7  
 PROGRESSIVA 133.45

50  
 200 200



PROGRESSIVE TERRENO	-20.00	-5.19	20.00
PARZIALI TERRENO	14.81	25.19	
QUOTE TERRENO	53.85	53.76	53.55
PROGRESSIVE PROGETTO			
PARZIALI PROGETTO			
QUOTE PROGETTO			

0.54  
 -2.95  
 0.50  
 -1.81  
 1.27  
 -1.31  
 54.12  
 54.00  
 1.25  
 54.02  
 54.16  
 0.52  
 53.70  
 0.68  
 2.41