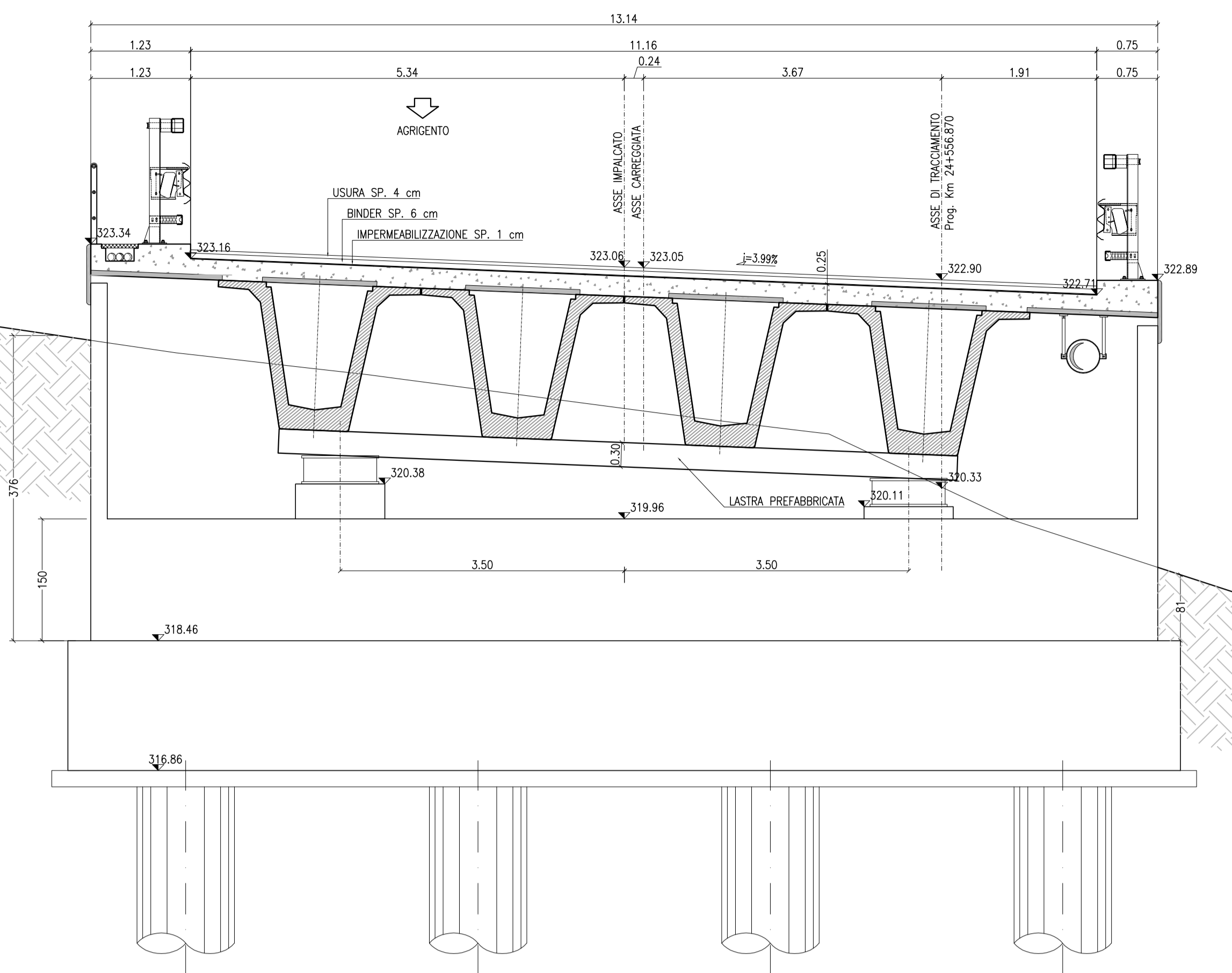


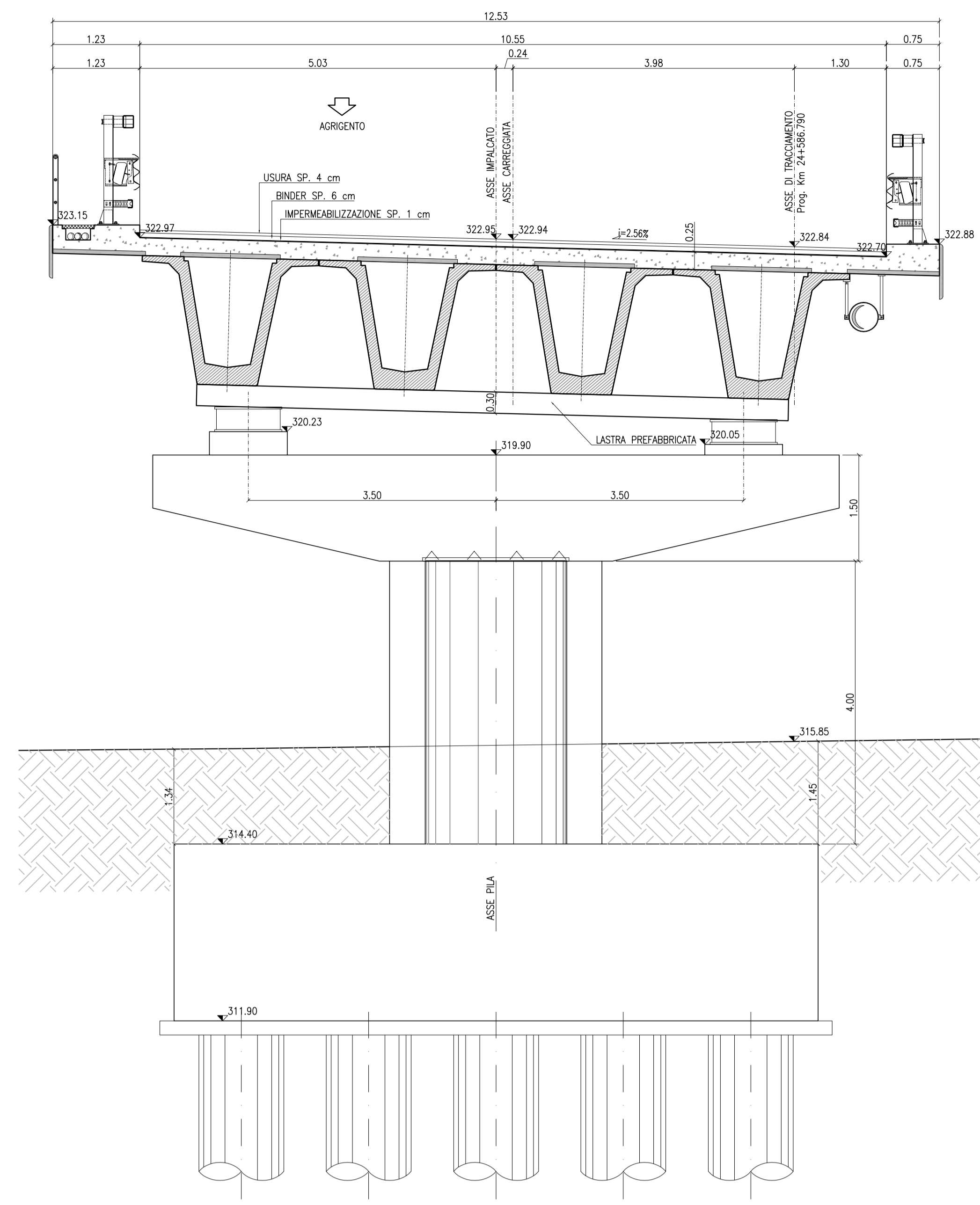
SEZIONE SPALLA A (SINISTRA)

Scala 1:50



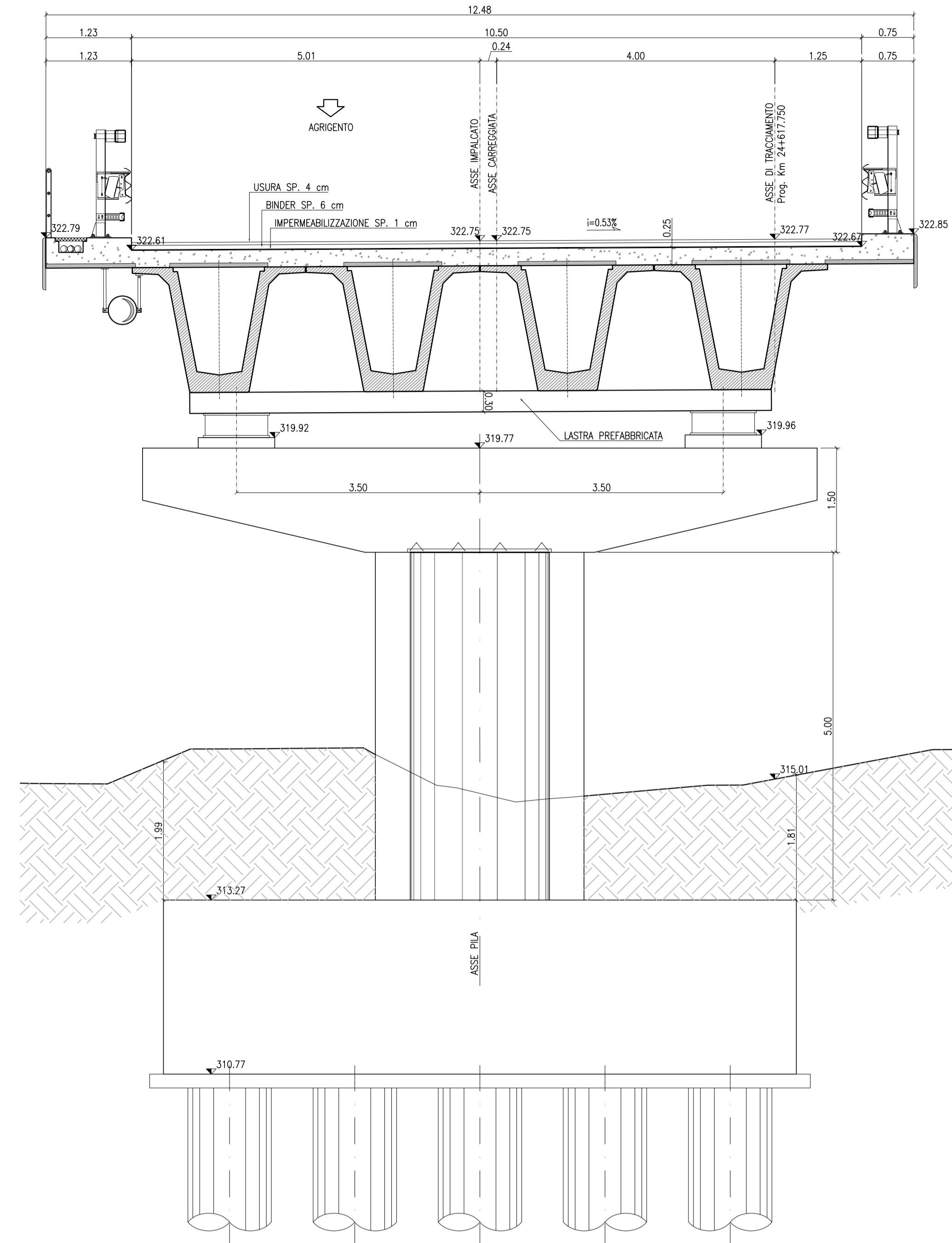
SEZIONE PILA 1 (SINISTRA)

Scala 1:50



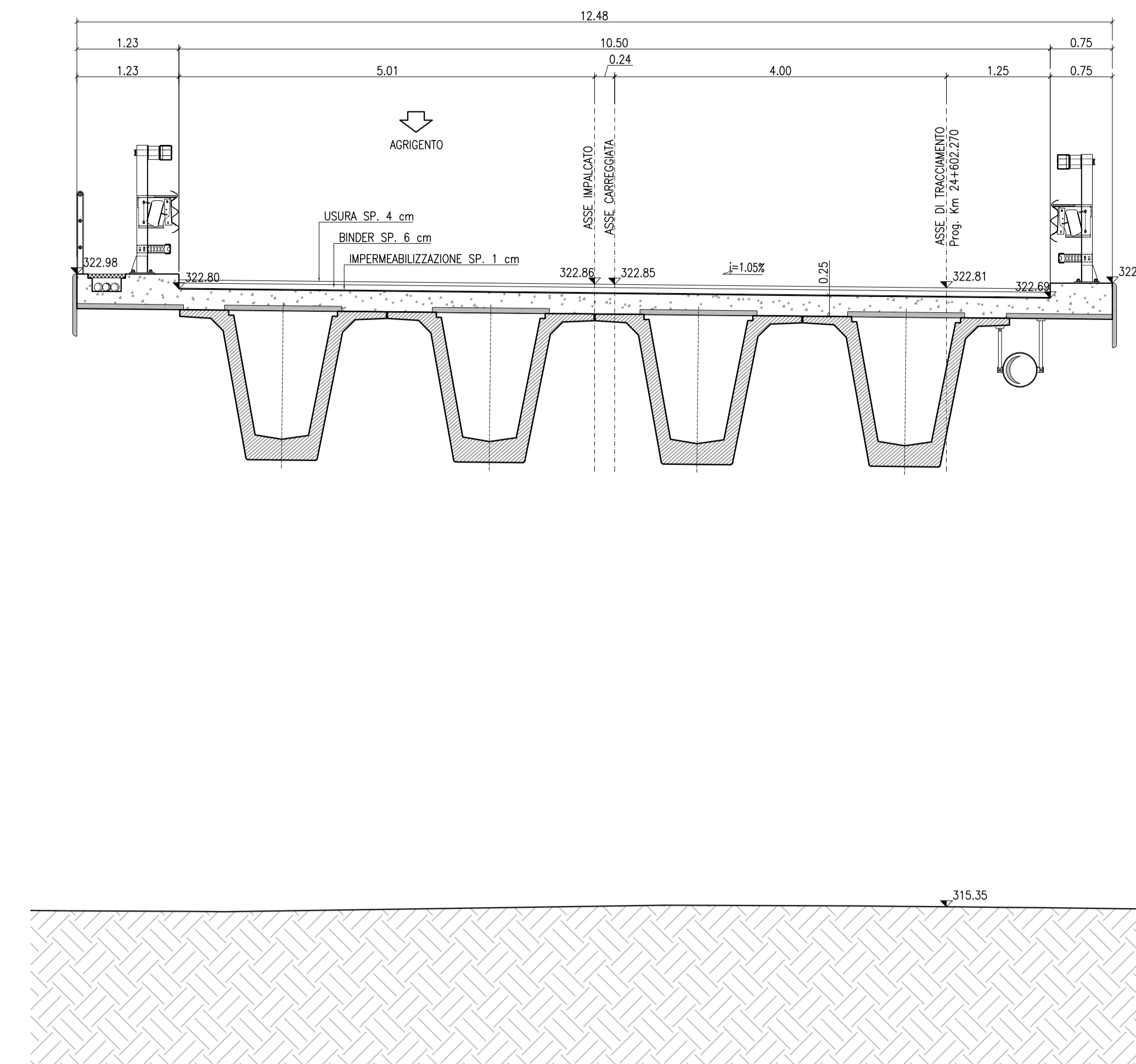
SEZIONE PILA 2 (SINISTRA)

Scala 1:50



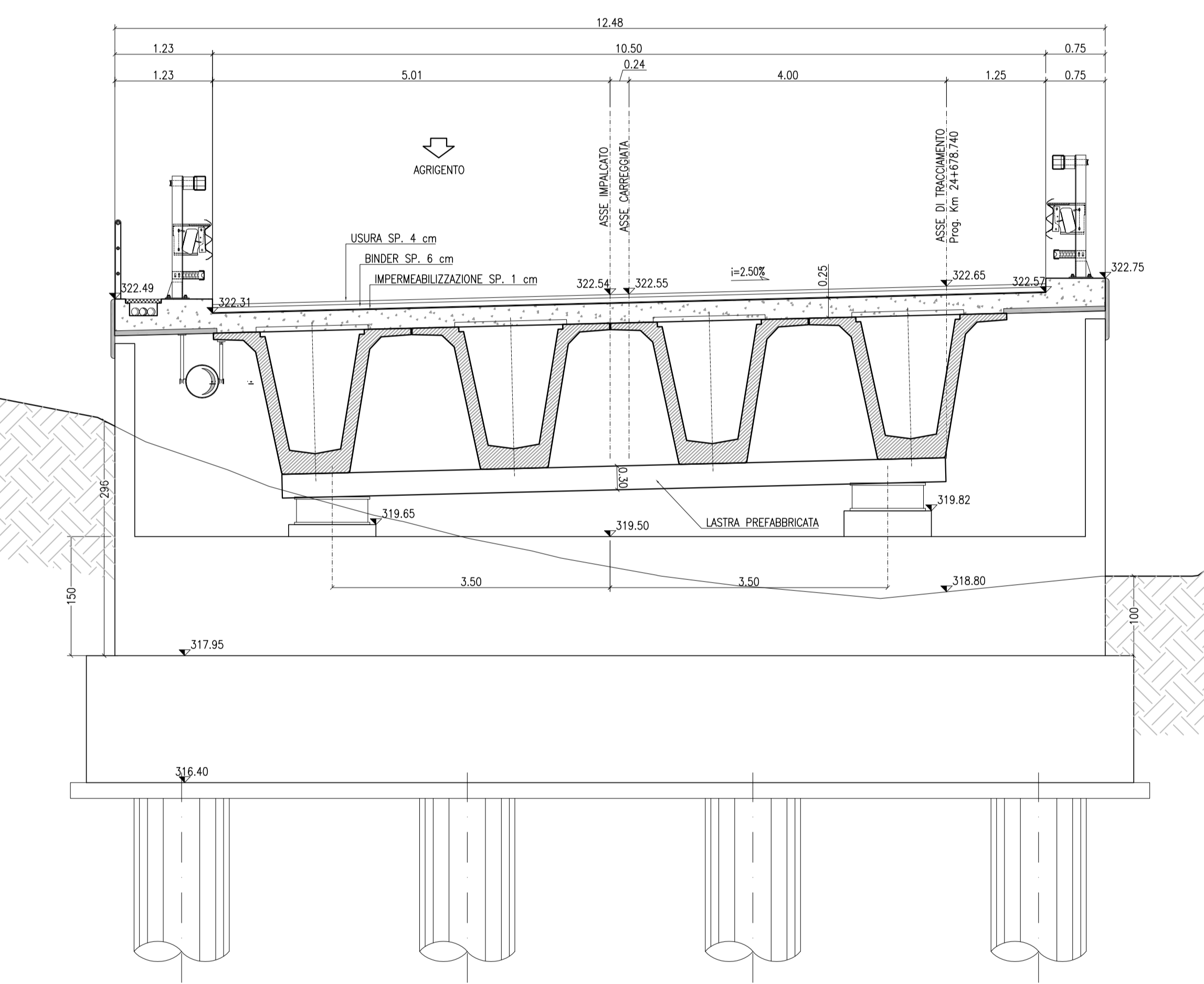
SEZIONE IN CAMPATA 2 (SINISTRA)

Scala 1:50



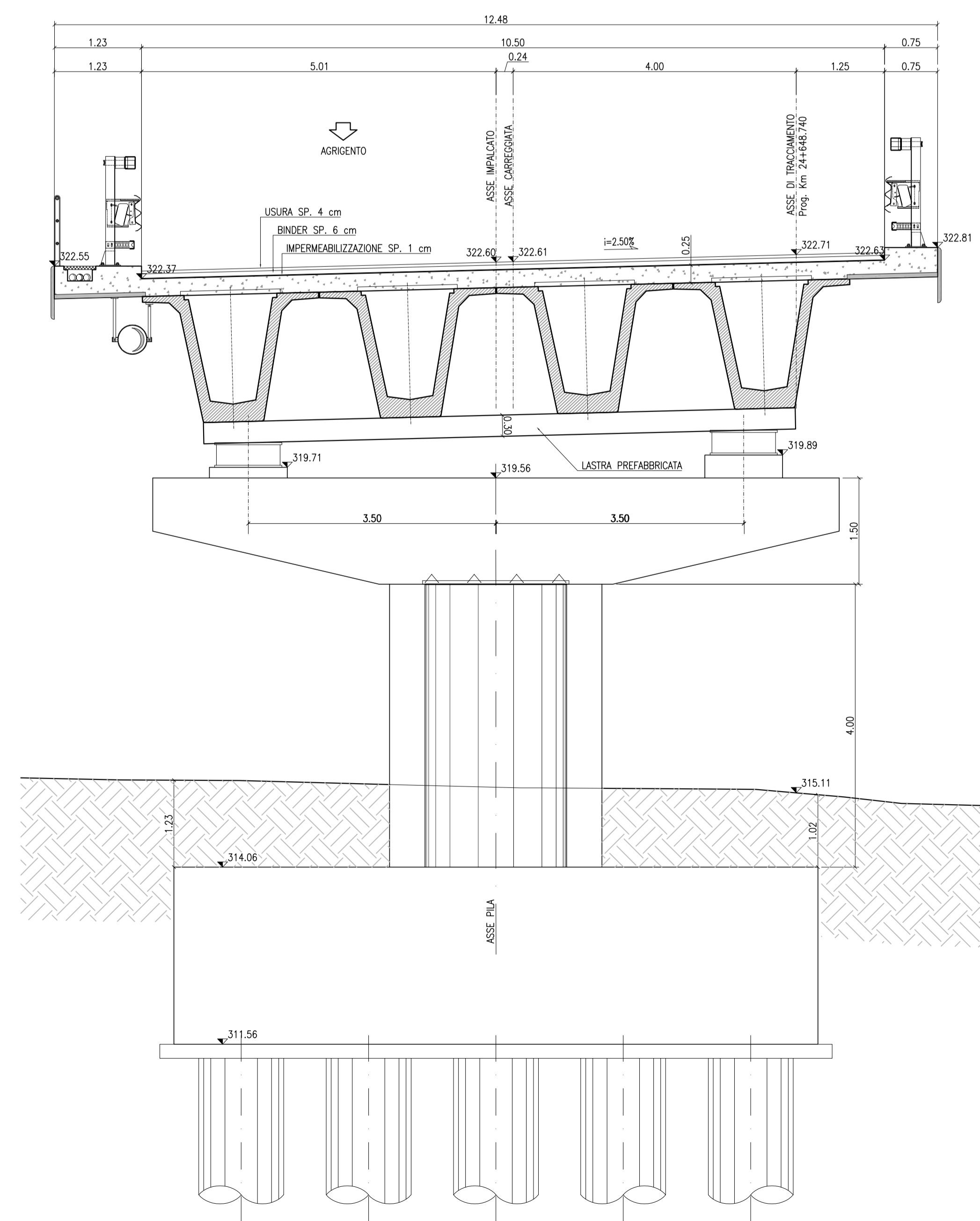
SEZIONE SPALLA B (SINISTRA)

Scala 1:50



SEZIONE PILA 3 (SINISTRA)

Scala 1:50



CONGLOMERATO CEMENTIZIO ORDINARIO				
Elemento Strutturale	Capifero minimo (cm)	Classi di resistenza (MPa)	Classi di esposizione	Classi di consistenza
CLS DI PULIZIA E LIVELLAMENTO	-	C12/15	-	-
PALI	5.0	C32/40	XA2	S3 - S4
ZATTERE DI PILE E SPALLE	3.5	C32/40	XA2	S3 - S4
ELEVAZIONE SPALLE	3.5	C25/30	XF2	S3 - S4
ELEVAZIONE PILE E PULVINI	3.5	C25/30	XF2	S3 - S4
BAGGIOLI	3.0	C35/45	XF2	S4
SOLETTA E TRAVERSI IMPALCATO	3.0	C32/40	XC4	S4
CORDOLI E MARCIAPIEDI	3.0	C32/40	XF2	S4
PREDALLES	3.0	C32/40	XC4	S4
VELETTE	3.0	C32/40	XF4	S4

CONGLOMERATO CEMENTIZIO PER TRAVI PREFABBRICATE IN C.A.P.					
Elemento	Capifero minimo (cm)	Classi di resistenza (MPa)	Rok (MPa)	Classi di esposizione	Classi di consistenza
TRAVE C.A.P.	3.0	C45/55	45.0	XC4	S4

ARMATURE PER C.A.	
ACCIAIO AD ADERENZA MIGLIORATA CONTROLLATO IN STABILIMENTO AVENTE LE SEGUENTI CARATTERISTICHE:	
- B450C	
- $f_y/f_k \leq 1.35$	
- (f_y/f_k) medio ≥ 1.15	
f_y = Singolo valore tensione di snervamento	
f_k = Valore caratteristico di riferimento	
f_t = Singolo valore tensione di rottura	

ACCIAIO ARMONICO PER C.A.P.	
ACCIAIO TREFOLI DI PRECOMPRESSIONE 6/10" STANDARD:	
- $f_{yk} = 1860$ MPa (Tensione caratteristica di rottura)	
- $f_{tk} = 1670$ MPa (Tensione caratteristica all'1% di deform. tot.)	
- $A_s = 139$ mmq (Area sezione nominale trefolo)	

ANAS S.p.A.
DIREZIONE CENTRALE PROGRAMMAZIONE PROGETTAZIONE

PA 12/09
CORRIDOIO PLURIMODALE TIRRENICO - NORD EUROPA
ITINERARIO AGRIGENTO - CALTANISSETTA - A19
S.S. N° 640 "DI PORTO EMPEDOCLE"
AMMODERNAMENTO E ADEGUAMENTO ALLA CAT. B DEL D.M. 5.11.2001
Dal km 44+000 allo svincolo con l'A19

PROGETTO ESECUTIVO

Contrattante Generale: **Empedocle**

OPERE D'ARTE MAGGIORI VIADOTTI
Viadotto Arenella II
Sezioni trasversali - Tav. 1/2

Codice Unico Progetto (CUP): F91B0900070001

Codice Elaborato: PA12_09 - E 1 5 6 | V | 2 | 1 3 | V | 1 1 3 | Z | W | B | 0 2 0 | C

REV.	DATA	DESCRIZIONE	REDATTO	VERIFICATO	APPROVATO	AUTORIZZATO
C	09/06/2011	Rev. Istruttoria prot. CDG-0141142-P del 19/10/11	T. FASOLO	F. NIGRELLI	M. LITTI	P. PAGLINI
B	14/09/2011	Revisione a seguito di incontri con il Committente	T. FASOLO	F. NIGRELLI	M. LITTI	P. PAGLINI
A	04/04/2011	EMMISSIONE	T. FASOLO	F. NIGRELLI	M. LITTI	P. PAGLINI

Responsabile del procedimento: Ing. MAURIZIO ARAMINI

Il Progettista: **ING. GIULIO LUCA SENNAROU**

Il Consulente Specialista: **OTT ITALIA S.p.A.**
DIREZIONE TECNICA
Ing. Stefano Zoni Presenti
Piazza di Roma n. 208/9

Il Geologo: **DR. ING. GIUSEPPE DEI GIOIARDI**
DIREZIONE REGIONALE
N. 1507

Il Coordinatore per la sicurezza in fase di progetto: **ING. ROSSANO VENTURA**
DIREZIONE REGIONALE
N. 14853

Il Direttore dei lavori: **ING. PEPPINO MARCO**
DIREZIONE REGIONALE
N. 14447