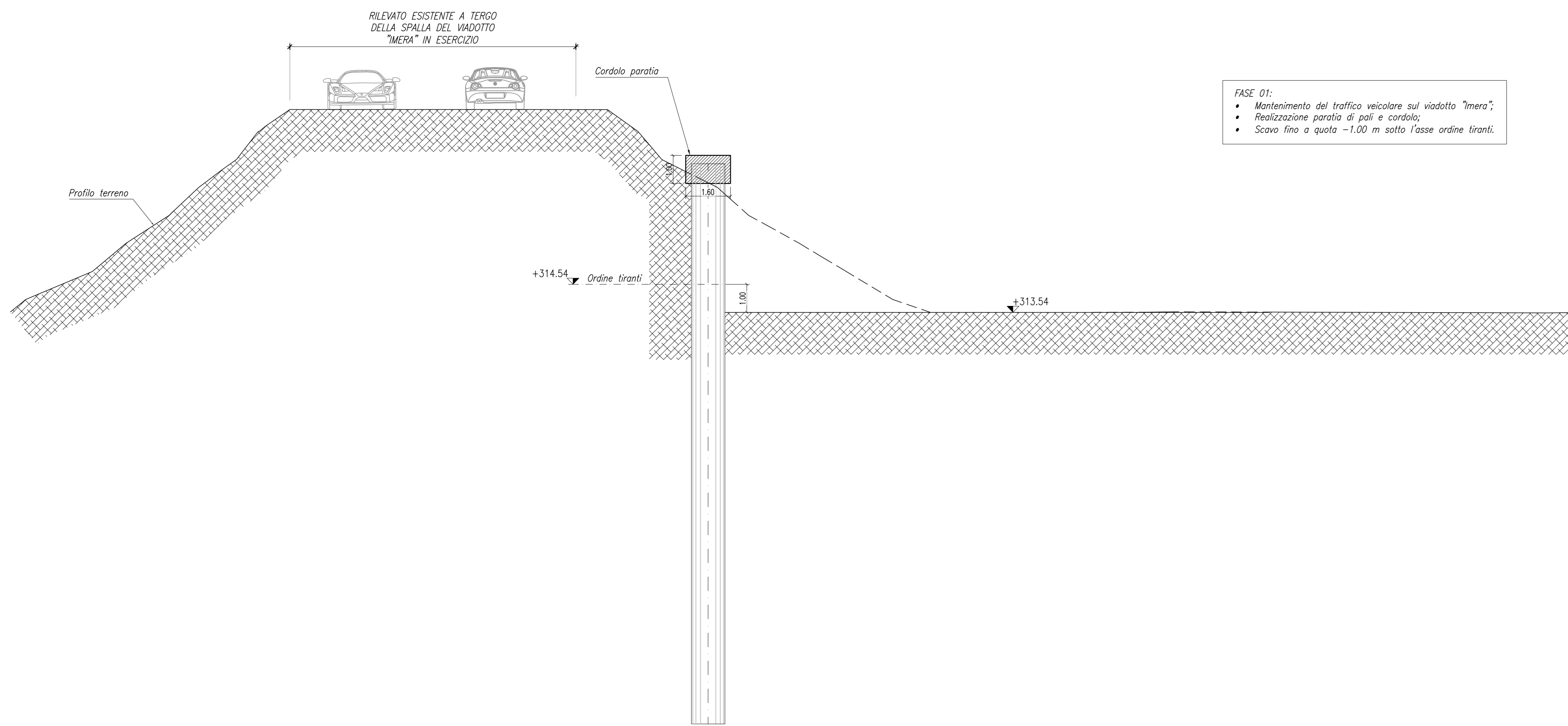


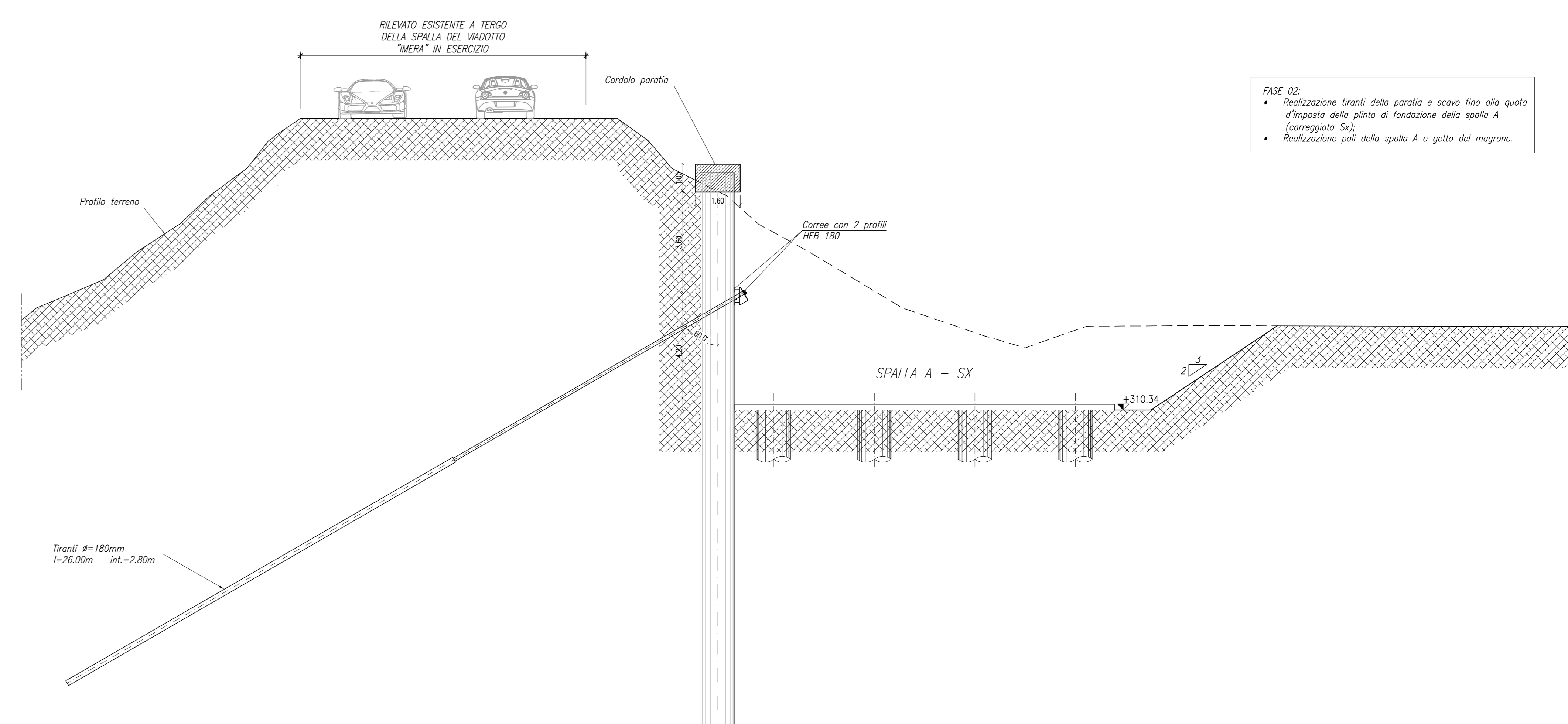
FASE ESECUTIVA 01
SCALA 1:100



FASE 01:

- Mantenimento del traffico veicolare sul viadotto "mero";
- Realizzazione parapetto di pali e cordolo;
- Scavo fino a quota -1,00 m sotto l'asse ordine tiranti.

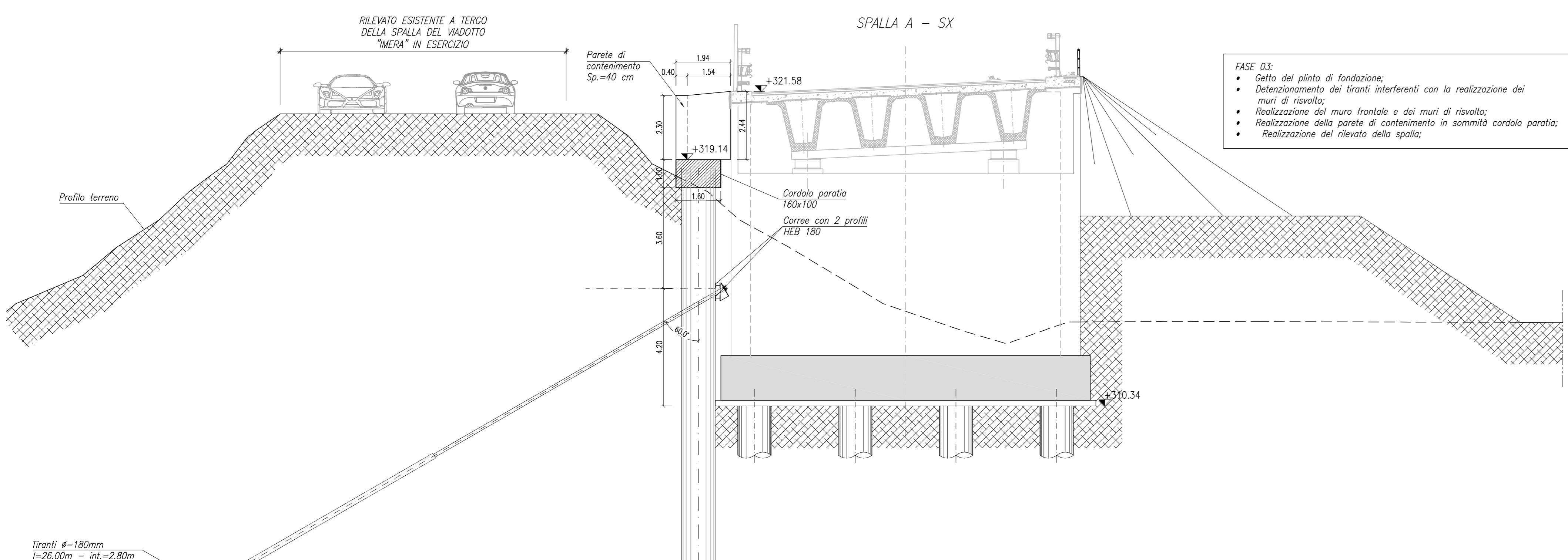
FASE ESECUTIVA 02
SCALA 1:100



FASE 02:

- Realizzazione tiranti della parapetto e scavo fino alla quota d'imposta della plinta di fondazione della spalla A (carreggiata Sx);
- Realizzazione pali della spalla A e getto del magrone.

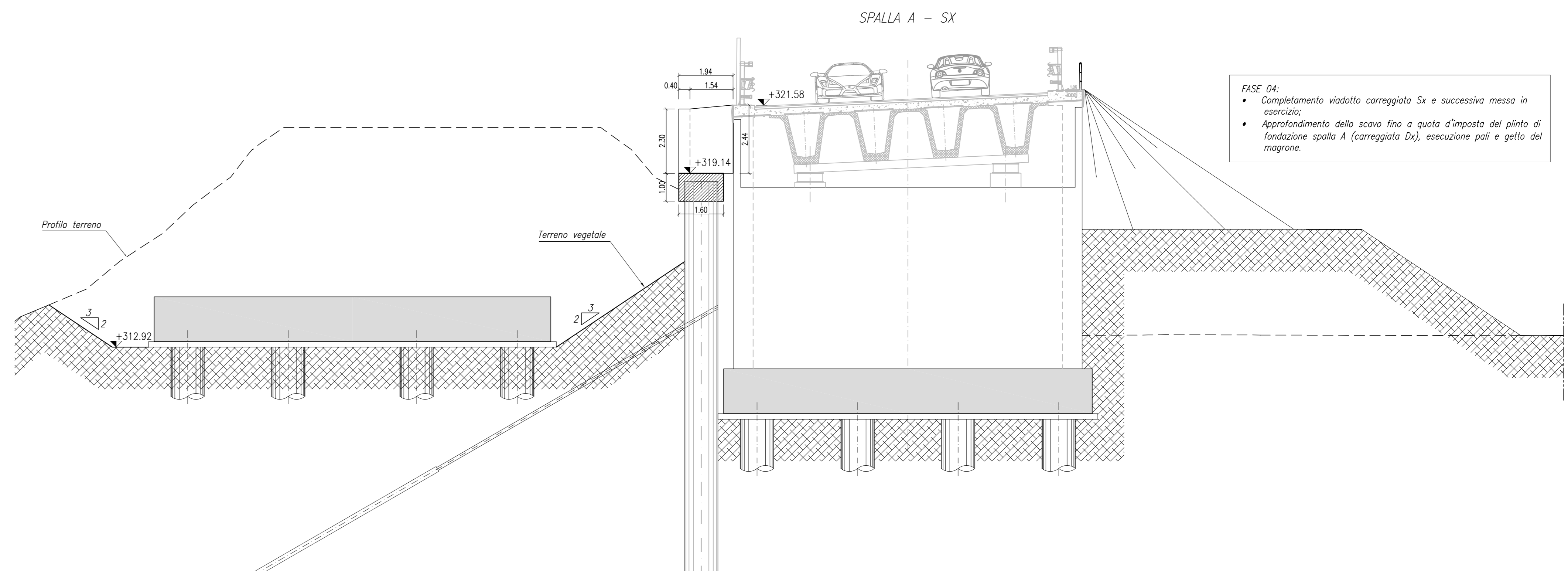
FASE ESECUTIVA 03
SCALA 1:100



FASE 03:

- Getto del plinto di fondazione;
- Detenzionamento dei tiranti interferenti con la realizzazione dei muri di risalto;
- Realizzazione del muro frontale e dei muri di risalto;
- Realizzazione della parete di contenimento in sommità cordolo parapetto;
- Realizzazione del rilevato della spalla;

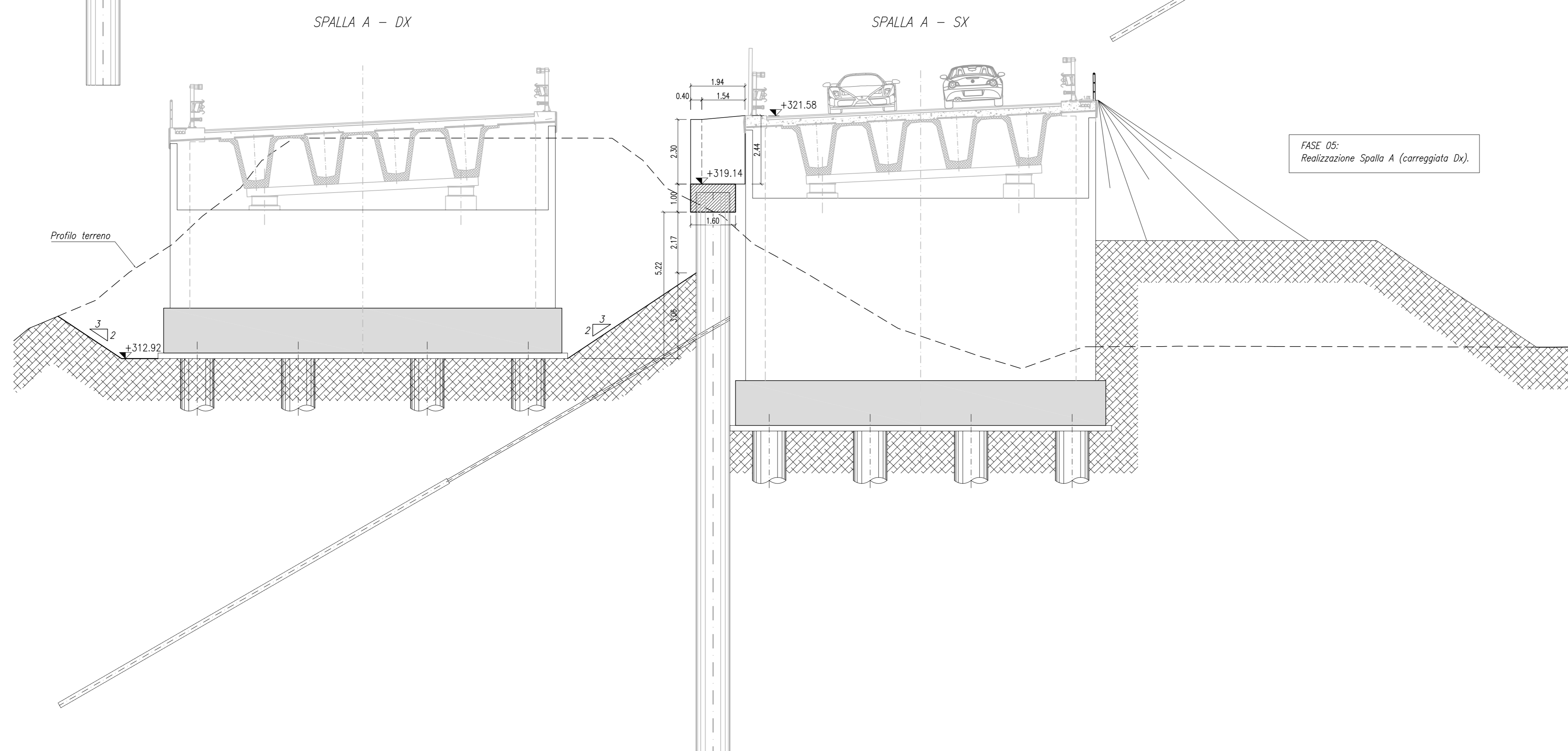
FASE ESECUTIVA 04
SCALA 1:100



FASE 04:

- Completamento viadotto carreggiata Sx e successivo messa in esercizio;
- Approfondimento dello scavo fino a quota d'imposta del plinto di fondazione spalla A (carreggiata Dx), esecuzione pali e getto del magrone.

FASE ESECUTIVA 05
SCALA 1:100



FASE 05:
Realizzazione Spalla A (carreggiata Dx).

ANAS S.p.A.
DIREZIONE CENTRALE PROGRAMMAZIONE PROGETTAZIONE

PA 12/09
CORRIDOIO PLURIMODALE TIRRENICO - NORD EUROPA
ITINERARIO AGRIGENTO - CALTANISSETTA - A19
S.S. N° 640 "DI PORTO EMPEDOCLE"
AMMODERNAMENTO E ADEGUAMENTO ALLA CAT. B DEL D.M. 5.11.2001
Dal km 44+000 allo svincolo con l'A19

PROGETTO ESECUTIVO

Contratto Generale: **Empedocle 2**

OPERE D'ARTE MAGGIORI
VIADOTTI
Viadotto Arenella III
Opere Provvisoriale Spalle - Tav. 2/2

Codice Unico Progetto (CUP) : F91B0900070001
Codice Elaborato: PA12_09 - E 1 5 7 V I 2 1 4 V I 1 4 2 P X 0 8 7 C Scale: VARIE

F									
E									
D									
C	Settembre 2011	Aggiornamento Progettuale	T. FASOLO	F. NIRELLI	M. LITI	P. PAGLINI			
B	Luglio 2011	Revisione a seguito di incontri con il Committente	T. FASOLO	F. NIRELLI	M. LITI	P. PAGLINI			
A	Aprile 2011	EMISSIONE	T. FASOLO	F. NIRELLI	M. LITI	P. PAGLINI			
REV.	DATA	DESCRIZIONE	REDATTO	VERIFICATO	APPROVATO	AUTORIZZATO			

Responsabile del procedimento: Ing. MAURIZIO ARAMINI

Il Progettista: **ATA LUCA MARINI**
ORDINE DEGLI INGEGNERI DI FIRENZE N° 4533

Il Consulente Specialista: **DTI ITALIA S.p.A.**
DIREZIONE TECNICA
Ing. Maurizio Aramini
Provvisoria di Roma n. 20809

Il Geologo: **REGIOIALE DEL GEOLOGO**
Dott. Geo. D'ANGELO MAURIZIO N. 1807

Il Coordinatore per la sicurezza in fase di progetto: **REGIOIALE DEL GEOLOGO**
Dott. Geo. D'ANGELO MAURIZIO N. 1807

Il Direttore dei lavori: **REGIOIALE DEL GEOLOGO**
Dott. Geppino Marasco N. 14447