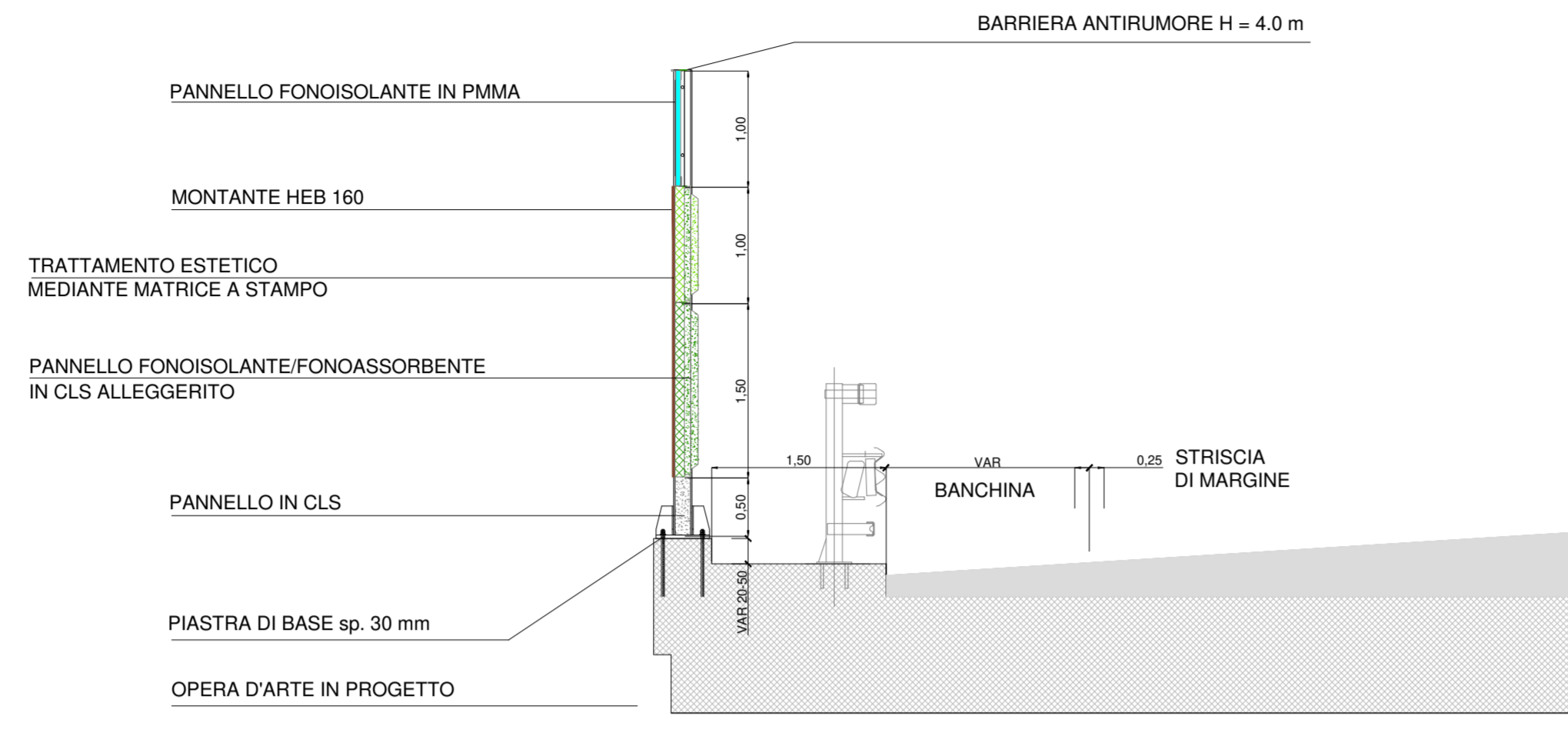
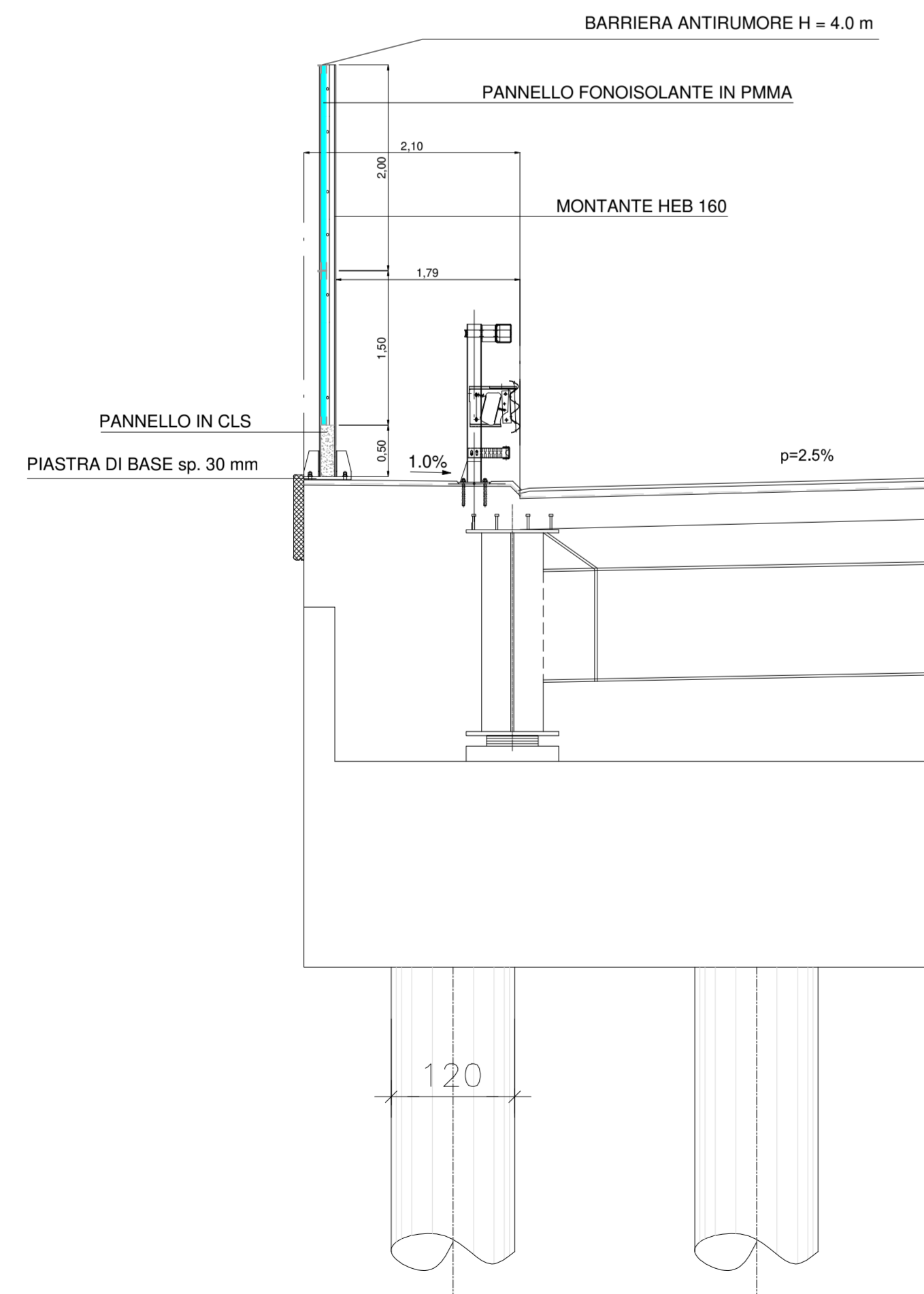


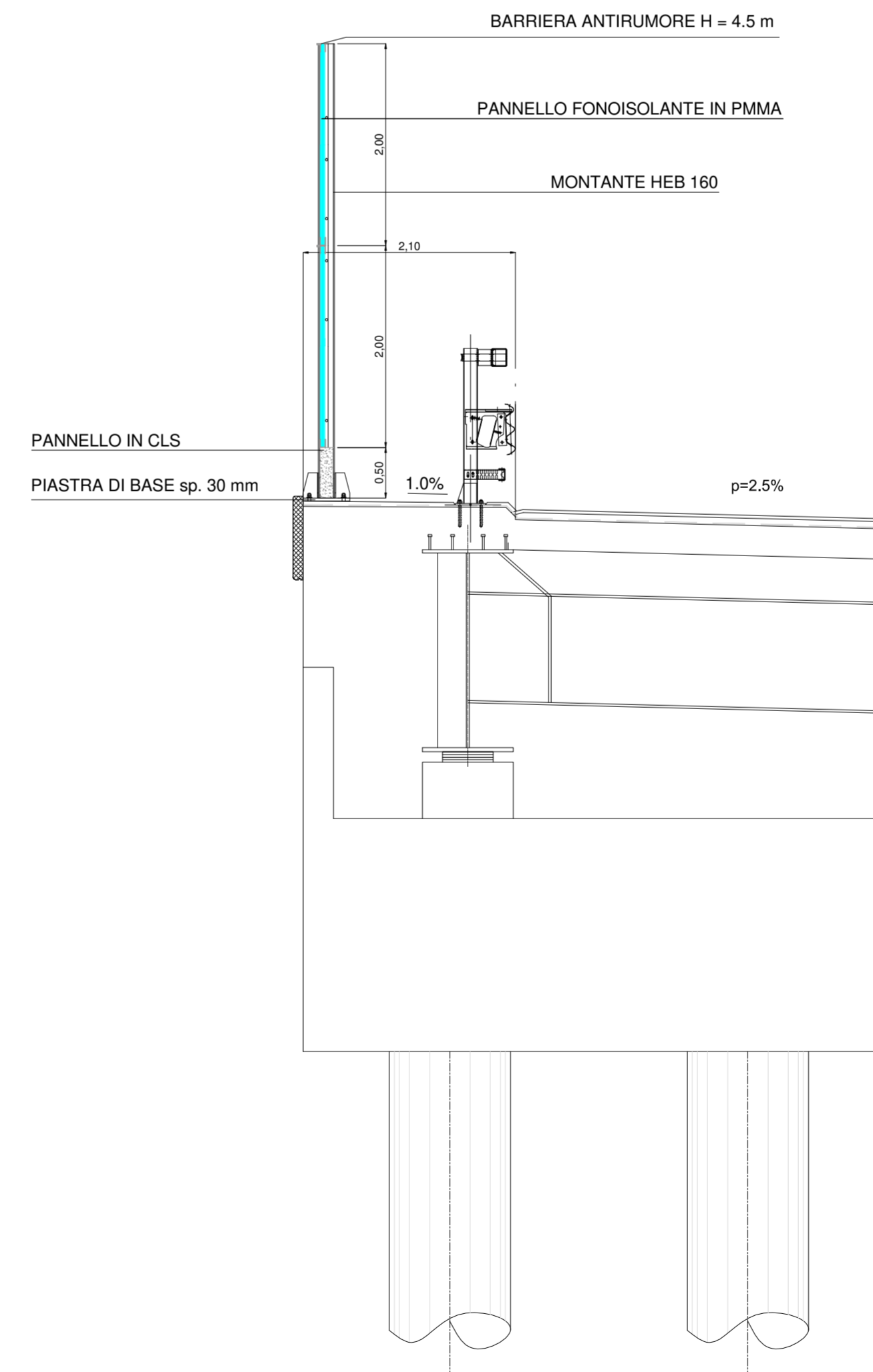
**SEZIONE TIPO 3**  
**BARRIERA ACUSTICA IN CLS ALLEGGERITO CON PANNELLI IN LEGNO**  
**MINERALIZZATO E PANNELLI TRASPARENTI IN PMMA H = 4 M**  
**- TRATTO SU OPERA D'ARTE**



**SEZIONE TIPO 4**  
**BARRIERA ACUSTICA TRASPARENTE H = 4 M**  
**- TRATTO SU VIADOTTO BREMBIOLO**



**SEZIONE TIPO 5**  
**BARRIERA ACUSTICA TRASPARENTE H = 4,5 M**  
**- TRATTO SU VIADOTTO BREMBIOLO**



**SEZIONE TIPO 3**

- SCHERMATURA ACUSTICA 2 - TRATTO 2.2
- SCHERMATURA ACUSTICA 2 - TRATTO 2.4

**SEZIONE TIPO 4**

- SCHERMATURA ACUSTICA 9 - TRATTO 9.3

**SEZIONE TIPO 5**

- SCHERMATURA ACUSTICA 8 - TRATTO 8.5

**S.S. N. 9 "VIA EMILIA"**  
**VARIANTE DI CASALPUSTERLENGO ED ELIMINAZIONE**  
**PASSAGGIO A LIVELLO SULLA S.P. EX S.S. N.234**

**PROGETTO ESECUTIVO**

 Ing. Renato Vaira Ordine degli Ingeg. di Torino (n. 10000) (1923)	<b>ING. RENATO DEL PRETE</b> Ing. Renato Del Prete Ordine degli Ingeg. di Roma (n. 10000) (1923)	<b>DOCT. GEOL. DANILO GALLO</b> Dott. Geol. Danilo Gallo Ordine dei Geologi della Regione Puglia (1923)	<b>INTEGRAZIONE PRESTAZIONI</b>	<b>PROGETTISTA</b>
			Ing. Renato Del Prete	Ing. Valerio Bajetti (I.T. S.r.l.)
 Prof. Ing. Luigi Montersì Ordine degli Ingeg. di Roma (n. 10000) (1923)	<b>SETAC Srl</b> Società di Ingegneria, Trasporti, Ambiente e Costruzioni	<b>GG</b> G&M Ingegneria & Grafica S.r.l.	<b>PROGETTAZIONE STRADALE</b>	<b>PROGETTAZIONE IDRAULICA</b>
			Ing. Gaetano Ranieri (Ga&M S.r.l.)	Ing. Fabrizio Bajetti (I.T. S.r.l.)
 Prof. Ing. Matteo Ranieri Ordine degli Ingeg. di Roma (n. 10000) (1923)	<b>GA&amp;M</b>	<b>ECOPLAN</b> Arch. Nicoletta Fratini Ordine degli Archit. di Roma (n. 10000) (1923)	<b>PROGETTAZIONE OPERE D'ARTE MAGGIORI</b>	<b>PROGETTAZIONE OPERE D'ARTE MINORI</b>
			Ing. Renato Vaira (Studio Corona S.r.l.)	Ing. Nicola Ligas (I.T. S.r.l.)
 Arch. Gioacchino Annarano Ordine degli Archit. di Roma (n. 10000) (1923)	<b>ARKE</b> INGEGNERIA S.r.l.	Ing. Gabriele Inocenzi Ordine degli Ingeg. di Roma (n. 10000) (1923)	<b>COMPUTI</b>	<b>CANTIERISTICA</b>
			Ing. Valerio Bajetti (I.T. S.r.l.)	Ing. Gaetano Ranieri (Ga&M S.r.l.)
<b>UNING</b>	<b>GA&amp;M</b>	<b>ECOPLAN</b>	<b>GEOLOGIA</b>	<b>GEOTECNICA</b>
			Dott. Danilo Gallo	Ing. Gianfranco Sodero (Studio Corona S.r.l.)
<b>VISTO: IL RESPONSABILE DEL PROCEDIMENTO</b>	<b>IL RESPONSABILE DELLA INTEGRAZIONE DELLE PRESTAZIONI SPECIALISTICHE</b>	<b>PROGETTISTA</b>	<b>AMBIENTE</b>	<b>SICUREZZA</b>
			Dott. Ing. Fabrizio CARDONE	Ing. Renato DEL PRETE

**EB09**

**E - MITIGAZIONI AMBIENTALI**  
**EB - SCHERMATURE ACUSTICHE**  
**SEZIONI TIPO 2/4**

CODICE PROGETTO		NOME FILE		REVISIONE	SCALA:
PROGETTO	LIV. PROG.	N. PROG.	EB09-T001A01AMBST02_B.dwg	B	1:50
COMI	E	1701	CODICE ELAB. T001A01AMBST02		
D					
C					
B	EMISSIONE A SEGUITO ISTRUTTORIA	LUGLIO 2018	ECOPLAN s.r.l.	PROF. ING. LUIGI MONTERISI	ING. VALERIO BAJETTI
A	EMISSIONE	DICEMBRE 2017	ECOPLAN s.r.l.	PROF. ING. LUIGI MONTERISI	ING. VALERIO BAJETTI
REV.	DESCRIZIONE	DATA	REDATTO	VERIFICATO	APPROVATO